

ŞİŞECAM



34 DOSYA

ŞİŞECAM'IN ÜRETİMDEN GELEN GÜCÜ

18 84. OLAĞAN GENEL
KURUL TOPLANTISI

34 YALIN TASARIMIN
USTASI: MIKKO
LAKKONEN

48 ŞİŞECAM'DA
MORUN GÜCÜNE
HERKES DAHİL!

CAM AMBALAJLI ÇOK MARKA VAR, CAM AMBALAJIN İSE 'BİR' MARKASI VAR.



Yılda 2,6 milyon ton kapasitesi, 4 ülkede 10 üretim tesisi ve geniş ürün çeşidi ile dünyanın en büyük cam ambalaj üreticilerinden biriyiz. 1935 yılında başladığımız yolculuğumuzda insana, çevreye ve hayata cam katmaya devam ediyoruz.

sisecamcamambalaj.com

 **ŞİŞECAM**
CAM AMBALAJ



ŞİŞECAM

Sahibi & Yazı İşleri

Müdürü

Hale Elif Ergün

Yönetim Yeri

İçmeler Mahallesi,

D - 100 Karayolu

Caddesi, No: 44A

34947 Tuzla/İSTANBUL

T 0 850 206 50 50

Türkiye Şişe ve Cam Fabrikaları A.Ş. ve bağlı kuruluşların çalışanları için yayınlanır.

Yapım

AjansMedya

Mim Kemal Öke Cad.

Arel Apt. No:6 D:5

34367 Harbiye/Şişli

T + 90 212 287 19 90

www.ajansmedya.com

Yayın Yönetmeni

Elif Eren

Art Direktör

Belma Saraççı

Katkıda Bulunanlar

Banu Karaduman

Yazı ve görsellerin her hakkı saklıdır. İzinsiz kopyalanıp çoğaltılamaz.

Türkiye Şişe ve Cam Fabrikaları A.Ş. ile bağlı kuruluşların personeli için dijital olarak yayınlanmıştır.

TÜRKİYE BANKASI
Kuruluşudur.



04 -19 HABERLER

20 DİJİTAL YAŞAM



22 TEKNOLOJİ Kurumiçi Girişimcilik

24 SÜRDÜRÜLEBİLİRLİK Avrupa'nın Yeni Sanayi Reformu: Yeşil Mutabakat



26 D O S Y A Şişecam'ın üretimden gelen gücü

34 RÖPORTAJ Yalın Tasarımın Ustası: Mikko Laakkonen



36 SEYAHAT Dünyanın Mirası



40 GASTRONOMİ Süper Gıdaların Gücü



42 S A N A T Sanat ve Zanaat Buluştuğunda

46 S O S Y A L S O R U M L U L U K

• Çayırova Spor Kulübü'nden Yüz Güldüren Sonuçlar

48 B İ Z D E N

• Şişecam'da Morun Gücüne Herkes Dahil!
• Şimdi! Şişecam Zamanı

52 B A S I N D A N

54 E N D Ü S T R İ İ L İ Ş K İ L E R İ

55 S A Ğ L I K Koronavirüs Riskine Karşı 14 Kural

ANADOLU HAZİNELERİ PAŞABAHÇE MAĞAZALARI'NDA!

PAŞABAHÇE MAĞAZALARI, KAYIP HAZİNELER KOLEKSİYONU'NA EKLENEN YENİ OBJELERLE TARİHE DAMGA VURAN ESERLERİ YAŞATIYOR.



NUH'UN GONDOLU

KAYIP HAZİNELER KOLEKSİYONU'NDA

PAŞABAHÇE MAĞAZALARI'NIN ANADOLU TOPRAKLARINDAN YURT DIŞINA GÖTÜRÜLEN TARİHİ ESERLERE YER VERDİĞİ KAYIP HAZİNELER KOLEKSİYONU, NUH'UN GEMİSİ'NDEN İLHAM ALINARAK TASARLANAN NUH'UN GONDOLU İLE DİKKAT ÇEKİYOR.

Paşabahçe Mağazaları, Kayıp Hazineser Koleksiyonu ile yurt dışına götürülen tarihi eserlerle ilgili farkındalık yaratmayı, geri alınmış eserlere ve kültür varlıklarına sahip çıkma konusunda bilinci artırmayı hedefliyor. Koleksiyon için tasarlanan Nuh'un Gondolu, insanoğlunun ortak değerlerinden biri olan Nuh ve tufan mitinin en önemli unsuru olan Nuh'un Gemisi'nden esinleniyor. Gondolun üzerinde bulunan desenler, Nuh'un Gemisi'ndeki hayvanları temsil ederken geçmişte Anadolu'da yaşamış olan kaplan, aslan, fil, çita, pars, yaban eşiği gibi çeşitli hayvanlara da dikkat çekiyor. El imalatı camdan üretilen Nuh'un Gondolu'nun üzerindeki rölyef desenlerin tümü, altın varak ve eskitme boya dekorlarıyla dikkat çekiyor. Nuh'un Gemisi'nin Türkiye'de, Ağrı'nın Doğubayazıt ilçesi sınırlarında, Telçeker Köyü yakınlarında olduğuna inanılıyor. Bölgede yer alan gemi teknesi izini andıran çukurun Nuh'un Gemisi olduğu da iddiaları güçlendiriyor. Çinli ve Türk araştırmacıların 2010 yılındaki iddialarıyla tekrar gündeme gelen Nuh'un Gemisi'ni UNESCO Dünya Miras Geçici Listesi'ne aldirmek için çalışmalar devam ediyor.

TARİHİN MİRASI

CIHAN

BARUTLUK OBJE

PAŞABAHÇE MAĞAZALARI'NIN ANADOLU UYGARLIKLARININ ZENGİN MİRASINI YANSITAN KAYIP HAZİNELER KOLEKSİYONU'NUN YENİ ÜYESİ CİHAN BARUTLUK OBJE, TARİH MERAKLILARIYLA BULUŞUYOR.

Paşabahçe Mağazaları, Anadolu uygarlıklarının kültür varlıklarını yaşatmayı hedefleyen Kayıp Hazineser Koleksiyonu'na yeni bir obje ekledi. Tarih boyunca ateşli silahların önemli bir unsuru olan barutu taşımak için kullanılan barutluklardan ilham alan Cihan Barutluk Obje, 14. ve 16. yüzyıl Osmanlı dönemine ait süsleme özelliklerini taşıyan saz yolu üslubuyla tasarlandı. El imalatı smoke camdan üretilen objenin üzerinde tümü 24 ayar altın, yıldız ve eskitme boyalar kullanılarak dekorlanan rölyef desenler bulunuyor. Desenler arasında çok süslü ve kıvrımlı hatı tarzı stilize çiçekler, tomurcuklar, ejderha ve Zümrüd-ü Anka kuşu gibi mitolojik yaratıklar, arslan, kaplan gibi yırtıcı hayvanlar, sülün, turna gibi kuşlar ile insan, melek ve peri gibi motifler yer alıyor.





PAŞABAHÇE MAĞAZALARI'NDA! SEVGİLİLER GÜNÜ

PAŞABAHÇE MAĞAZALARI YENİ VE ÖZGÜN TASARIMLARI İLE 14 ŞUBAT'TA SEVGİLİLERE BİRBİRİNDEN ÖZEL HEDİYE SEÇENEKLERİ SUNDU.

Paşabahçe Mağazaları'nın Sevgililer Günü hediye alternatifleri arasında duvar süslerinden özel kupalara, kalpli tabaklardan mumluklara varana dek birçok özel tasarım yer aldı.

LÜGAT 365 YÜZLERİ GÜLDÜRDÜ

Dilimize Arapçadan gelen ve "Bir varlığı tutkuyla ve namütenai bir özlemle sevmek. Ayakları yerden kesen, dizlerin başını çözen, karında kelebekler uçuşturan, yüreği yerinden söken, akli baştan alan tarifsiz bir sevgi" anlamı taşıyan "aşk" kelimesi ile Lügat 365 Aşk Bardak şık tasarımı ile göz doldurdu. "Sevgi, aşk, arzu, merhamet, hoşgörü gibi duyguların yürekteki barınağı" anlamını taşıyan Gönül kelimesinden ilhamla tasarlanan Lügat 365 Gönül Kupa ise Sevgililer Günü'nün en anlamlı hediyelerinden biri oldu.

GÜNEŞ SİSTEMİ KAĞIT AĞIRLIĞI VE ATLAS KUM SAATİ OFİSLERİ SÜSLERİ

Güneş ve 8 gezegenin yörüngeleriyle yer aldığı Güneş Sistemi Kağıt Ağırlığı, sevgililerinin ofisleri için hediye almak isteyenlerin tercihleri

arasında yer aldı. El imalatı olan ve kutup noktalarında bulunan pusula çizimi stilize edilerek tasarlanan Atlas Kum Saati de harika bir ofis hediyesi seçeneği olarak beğeni topladı.

CAMDA DEMET İLE İLAN-I AŞK

Sevgililer günü için farklı ve etkileyici hediye seçenekleri arayanlar, en güzel hediyeleri yine Paşabahçe Mağazaları'nda buldu. Üç farklı boyuta sahip Camda Demet vazo serisi de bu hediyeler arasında yerini aldı. Çiçeklerin güzelliğini camın sadeliği ile buluşturan Camda Demet vazoların metal delikli kapakları sayesinde birbirinden farklı çiçek aranjmanları yapmak mümkün oluyor.

ÇİKOLATA AŞIKLARINA CAMDA ÇİKOLATA

Sevgililer Günü'nde sevdiklerini mutlu etmek isteyenlerin tercihi, seçili mağazalarda satışa sunulan Camda Çikolata idi. Sevgililer Günü'ne özel üretilen kalp şekerklik seçeneği ile genişleyen Camda Çikolata ailesi farklı şekil ve ebatlardaki şekerlikleri ve içlerini süsleyen özel çikolataları ile sevgililerin yüzünü güldürdü.





SEYAHAT TUTKUNLARINA

DÜNYA AYNA

PAŞABAHÇE MAĞAZALARI, SEYAHATSEVERLERE ÖZEL OLARAK TASARLADIĞI DÜNYA TEMALI ÜRÜN GRUBUNU DÜNYA AYNA İLE ZENGİNLEŞTİRDİ.

Dünya temalı ve coğrafi unsurların yer aldığı ürünleriyle sevdiklerini mutlu etmek isteyenlere özgün hediye seçenekleri sunan Paşabahçe Mağazaları, geniş ürün yelpazesine Dünya Ayna'yı ekledi. Altın rengi tonları ile dikkat çeken Dünya Ayna'nın üzerinde meridyen ve paralel çizgileri ile dünya haritası baskısı yer alıyor. Dünya Ayna, özellikle seyahat tutkunları için şık bir ofis ve ev hediyesi olarak öne çıkıyor.

PAŞABAHÇE MAĞAZALARI'NDAN

KADINLAR GÜNÜ HEDİYELERİ

8 MART DÜNYA KADINLAR GÜNÜ'NDE HAYATINDAKİ KADINLARI ÖNEMLİ HİSSETTİRMEK İSTEYENLER, EN ÖZEL HEDİYELERİ PAŞABAHÇE MAĞAZALARI'NDA BULDU.

Kadınlar Günü'ne özel hediyeler arasında kahve fincanları, çerçeveler, vazolar, nazarlıklar ve dekoratif objeler öne çıktı. "Bazı kelimeler çok daha güzel" mottosuyla hazırlanan Lügat365 serisinden kadınlar için özel olarak tasarlanan ve üzerinde "Bayan değil kadın" yazan" kupa en sevilen hediye alternatiflerinden biri oldu.

Kadınların çok sevdiği çiçeklere evlerinde ve ofislerinde şık bir yer açmak için %100 el imalatı olan vazolar da ideal hediye seçenekleri arasında yer aldı. Omnia Koleksiyonu'nda yer alan Çeşm-i Bülbül tekniğinin farklı biçim ve geometrilerde kullanılması ile oluşturulmuş Ekvator Vazo, Düğmeli Vazo ve Twister Vazo, bu özel gün için tercih edilen tasarımlar arasına girdi.

Paşabahçe Mağazaları'nın hoş kokularıyla dikkat çeken kolonyaları arasında yer alan Mimoza Kolonya ve kahve tutkunlarına hitap eden kahve fincanlarının yanı sıra dekoratif ayna modelleri de ideal birer hediye seçeneği olarak öne çıktı. Yelpazeli Kadın, İbrikli Kadın El Aynası ve Göksu Sefası El Aynası ile beraber aynayı dekorasyon öğesi olarak duvarda kullanmayı sevenler için ise Firuz Ayna, Nehir Ayna, Kütahya Çini Karolu Ayna ve Mini Çiçekli Duvar Aynası seçenekler arasında yer aldı.



NUDE'DAN GÖZ ALICI TASARIMLAR

NUDE KOLEKSİYONUNA YENİ KATTIĞI ÇARPICI TASARIMLARLA TÜM DİKKATLERİ ÜZERİNE ÇEKİYOR.



ZARIF VE GÜÇLÜ

GHOST ZERO

Nude, şarap ve şampanya kadehlerinden oluşan Zero ailesine yeni katılan Ghost Zero ile üstün cam teknolojisi ile tasarım zekasını yüksek bir seviyede buluşturuyor. Nude Design Team tarafından Ion Shielding teknolojisi kullanılarak tasarlanan Ghost Zero hafifliği, inceliği ve gücüyle fark yaratıyor.

ÇARPICI

ROCK & POP

ARTIST

Nude'un rock, pop ve punk kültüründen esinlenen Rock & Pop Artist koleksiyonu, canlı renklere dekoratif objeler, viski ve kokteyl bardaklarından oluşuyor. Nude'a özgü "Yalın güzeldir" felsefesini rock kültürünün cesur tarzıyla harmanlayan koleksiyona yetenekli genç illüstratörler ile grafiti ve dövme sanatçıları hayat verdi.



GÜÇLERİNİ BİRLEŞTİRDİ

NUDE & REMY SAVAGE

Nude Savage kokteyl koleksiyonu, dünyanın en iyi barı unvanının sahibi Londra'daki Artesian'de de barmenlik yapmış olan ve 2018 yılında Avrupa'nın En İyi Miksölojisti seçilen Remy Savage iş birliği ile tasarlandı. Tasarım sürecinde Remy Savage ile birlikte çalışan Nude Tasarım Ekibi, dünyanın en çok tanınan barlarında kadehlerde yaşanan sıkıntıları göz önünde bulundurdu. Toplam altı parçadan oluşan yeni kokteyl koleksiyonunun her bir parçası günlük kullanıma uygun, zarif tasarımlara sahip.





AVRASYA CAM FUARI'NA

ŞİŞECAM DÜZCAM DAMGASI

ŞİŞECAM DÜZCAM, AVRASYA CAM FUARI'NDA İLERİ TEKNOLOJİYLE ÜRETİLEN YENİ ÜRÜNLERİNİ VE UYGULAMALARINI TANITTI.

Şişecam Düzcamlar, 4-7 Mart tarihleri arasında Tüypa Fuar ve Kongre Merkezi'nde düzenlenen Avrasya Cam Fuarı'na katıldı. Fuar ziyaretçilerine en yeni ürünleri hakkında bilgiler veren Şişecam Düzcamlar; enerji tasarrufu, emniyet, güvenlik ve gürültü kontrolü sağlayan ve dekorasyona yönelik ürünlerini tanıttı. Fuarda tanıtılan ürünler arasında Anti Reflektif Cam, Temperlenebilir Boyalı Cam'ın yeni renkleri ve Temperlenebilir Solar Low-E Cam ile üç yeni performanslı ürün de yer aldı.

Şişecam Düzcamlar, fuarda bir yandan camın yüzeyinde kaplama olup olmadığını tespit ederken diğer yandan cam kalınlığını ölçen Kaplamalı Cam Dedektörü mobil uygulamasının lansmanını da gerçekleştirdi. Şişecam Düzcamlar'ın standında ilgi çeken bir başka uygulama ise her zamanki gibi Isıcamlar'ın sıcak ve soğuğa karşı üstün yalıtım özelliklerini gösteren Isıcamlar K 3+ Test Tüneli oldu.



ŞİŞECAM DÜZCAM'IN YENİ ÜRÜNLERİ

Şişecam Düzcamlar'ın fuarda tanıttığı Şişecam Anti Reflektif Cam, düşük yansıtma yaratıyor. Maksimum şeffaflık ile stadyum locaları ve manzaranın önemli olduğu konut-

otel gibi alanlarda seyir zevkini artırıyor. Yüksek ışık geçirgenliği sayesinde ev, iş yeri gibi ortamların daha aydınlık ve mağaza vitrinlerinde sergilenen objelerin daha canlı görünmesini mümkün kılıyor. Yansıma ve parlama sorununa çözüm getiren Şişecam Anti Reflektif Cam; müze, akvaryum gibi kullanımlar için kusursuz bir çözüm sunuyor.

Soğuk iklim bölgeleri için ideal bir çözüm olan Şişecam Temperlenebilir Low-E Cam Nötral 80/64, yüksek ışık geçirgenliği ve şeffaflığı sayesinde yapay aydınlatma ihtiyacını azaltarak güneş ısısından maksimum fayda sağlıyor, böylece ısıtma giderleri azalıyor. Nötral bir görünüme sahip yeni ürün Şişecam Temperlenebilir Solar Low-E Cam Nötral 70/40" tek bir kaplama ile daha etkin ısı yalıtımı ve güneş kontrolünü bir arada sağlıyor. Böylece şeffaflığın ve düşük yansıtmanın ön plana çıktığı konut, villa ve mağaza vitrin camlarında tercih ediliyor. Şişecam Temperlenebilir Solar Low-E Cam Nötral 43/28 ise kontrollü gün ışığı ve daha etkin güneş kontrolü ile sıcak iklim bölgeleri ve çatı ışıklıkları için ideal bir seçenek olarak öne çıkıyor. Renk seçenekleri arasında açık gri ve koyu gri de eklenen Şişecam Temperlenebilir Boyalı Cam, cephede ve iç dekorasyonda estetik çözümler sunuyor.

PAŞABAHÇE AMBIENTE'DE

GÖZ ALICI ÜRÜNLERİNİ SERGİLEDİ

PAŞABAHÇE, EV EŞYASI SEKTÖRÜNÜN EN BÜYÜK FUARI OLAN AMBIENTE'DE EN YENİ ÜRÜNLERİNİ VE İLHAM VEREN KOLEKSİYONLARINI SERGİLEDİ.

Paşabahçe, Almanya'nın Frankfurt kentinde düzenlenen, dünyanın en büyük ev eşyası fuarı Ambiente'de 657 metrekarelik standıyla dikkat çekti. Ödüllü mimarlık firması Demirden Design tarafından tasarlanan Paşabahçe standı, yüzlerce yeni fonksiyonel ve yenilikçi ürünüyle ziyaretçilerden büyük ilgi gördü.

Paşabahçe'nin Ambiente Fuarı'nda sergilediği, ağız kısmına doğru ustalıkla incelen Napa kadehler, zarif ve aynı zamanda dayanıklı yapısıyla dikkatleri çekti. Beş boy bardaktan oluşan, yumuşak ve yuvarlak hatları ile ele nazikçe oturan Veneto, şık ama sade tasarımıyla beğeni topladı. Paşabahçe, ödüllü Elysia ailesini genişleterek fuarda sergiledi. Tabanı ağız kısmından daha geniş olan, yaprak deseni işlenmiş üç bardaktan oluşan Leafy serisi tasarımıyla göz doldurdu.

Zarif ve ince zevklere hitap eden Highness koleksiyonu en hassas damak zevki olanlara hitap edecek şekilde tasarlanırken, bardak serisi Hill istiflenebilir yapısıyla ön plana çıktı.

Zamansız tasarımıyla dikkat çeken Timeless, sağlam yapısıyla Amber, zarif ve pratik bardak serisi Nova, Miss çay bardağı standın dikkat çekici tasarımları arasında yer aldı. Yıldız tasarımına sahip beş üründen oluşan, yeni tabak koleksiyonu Estrella, ışılıtlarıyla dikkat çekti. Paşabahçe'nin tüm dünyada en favori sunum ürünü ailesi olan Patisserie de yepyeni ürünleriyle fuarda tüketicilerin beğenisine sunuldu. Orta ve küçük dört kap, zeytinyağı ve sirke için iki şişe ve bir baharatlık olmak üzere toplam yedi üründen oluşan Zestglass, mutfakta uyum arayanların ilgisini çekti.

Paşabahçe, farklı boy ve tasarımlarda ısıya dayanıklı yapışmaz pişirme kaplarından oluşan Borcam Non-Stick serisine eklediği altı yeni ürünü fuarda ziyaretçileriyle buluşturdu.

Sade ve kullanışlı tasarımı Tokyo serisi, şeffaf camdan üretilen şık tasarımı üç karaftan oluşan Amphora set, büyük ve orta boyda 2 su şişesinden oluşan Iconic, üç farklı boya sahip yeni saklama kabı serisi Snowbox, kapaklı 3 şeffaf cam kaptan oluşan Plus serisi, iç içe geçen tasarımıyla kolayca saklanabilen Chef's saklama kapları tasarımlarıyla tüm dikkatleri üzerlerine çekti. Kilitli kapaklı Lockie Lock ile şeffaf ve dayanıklı camdan üretilen kavanozlardan oluşan Bella Grafitti serisi, bambu kapaklarıyla dikkat çeken Woody kavanozlar standın ilgi çeken diğer tasarımları arasındaydı.





DÜNYANIN EN ÜNLÜ FUARLARINDA

NUDE ETKİSİ

AMBIENTE'DE NUDE İMZASI

Nude, 7-11 Şubat tarihleri arasında Frankfurt'ta dünyanın en önemli ev eşyaları fuarlarından biri olan Ambiente'de yeni koleksiyonlarını ziyaretçilerle buluşturdu. Şarap ve şampanya kadehlerinden oluşan Zero ailesinin yeni üyesi Ghost Zero, yalın ve sofistike tasarımıyla dikkat çekti. Fuarın dikkat çeken bir diğer yeni koleksiyonu Rock & Pop Artist oldu. 2018 yılında Avrupa'nın En İyi Miksoloji seçilen Remy Savage iş birliği ile tasarlanan yeni Nude Savage kokteyl koleksiyonu, Ambiente'de tasarım tutkunlarıyla buluştu. Ambiente'de Nude'un yeni Bloom, Caldera ve Glazz koleksiyonları da tanıtıldı.

NUDE KOLEKSİYONLARI NY NOW'DA BEĞENİ TOPLADI

Nude, dünyanın en önemli tasarım fuarlarından biri

olan NY Now'da yeni koleksiyonlarıyla beğeni topladı. Rock kültüründen ilham alan, illüstratörler ile grafiti ve dövme sanatçıları tarafından tasarlanan Rock & Pop Artist, canlı renklerde dekoratif objeleri ve bardakları ile dikkat çekti. 2018 yılında Avrupa'nın En İyi Miksoloji seçilen Remy Savage iş birliği ile tasarlanan ve altı parçadan oluşan Savage kokteyl koleksiyonu, günlük kullanıma uygun, zarif ve şık tasarımlarıyla ön plana çıktı. Iris Apfel'den ilham alan Beak ve Mono Box koleksiyonları da NY Now'da ziyaretçilerle buluştu. Tomas Kral'ın Nude için tasarladığı Beak koleksiyonu, Apfel'den ilham alan parlak renklerle ve çizgilerle yeniden yorumlandı. Ayşe Birsal + Bibi Seck tasarımı Mono Box koleksiyonunun kıvrımlı dış yüzeyi ise yine Apfel'i yansıtan çarpıcı renkler ve zarif desenlerle yeni bir form



kazandı. Nude'un ödüllü tasarım stüdyosu Space Copenhagen ile ilk kez yapılan iş birliği sonucunda oluşturulan yeni koleksiyonu Silhouette, Nude Design Team tasarımı Caldera koleksiyonu, Ali Bakova tasarımı Memento Mori Mumluk, Ayşe Birsal + Bibi Seck tasarımı Paroles Paroles, Nude Design Team/Burcu Akbulut Onur tasarımı Islands ve Nude Design Team/Umur Karaca tasarımı Stem Zero Masterglass, Sebastian Herkner'in Ecrin ile



Beret ve Nude Design Team'in Colored U koleksiyonları da Nude standında yer aldı.

NUDE MAISON & OBJECT-PARİS'TE İLGİ ODAĞI OLDU

Dünyanın en ünlü dekorasyon fuarlarından biri olan



Maison&Objet Paris bu sene 17-21 Ocak tarihleri arasında gerçekleşti. Fuarda geniş bir yelpazede sergilenen Nude koleksiyonları ilgi topladı. Yetenekli genç tasarımcıların imzasını taşıyan, canlı renklerde dekoratif objeler, viski ve kokteyl bardaklarından oluşan Rock and Pop Artist koleksiyonu,

rock kültürünü Nude'un yalınlık felsefesiyle birleştirdi. Yıldız miksolojist Remy Savage iş birliği ile tasarlanan ve altı parçadan oluşan yeni Savage kokteyl koleksiyonu zarif ve şık tasarımlarıyla dikkat çekti. Maison & Objet Paris 2019 fuarında Nude'un yeni Bloom, Caldera ve Glazz koleksiyonları da tanıtıldı.

NUDE

MARİNE KONSEPTLİ

TASARIMINI

BOAT SHOW'DA TANITTI



Nude, işlevsel bir tasarıma sahip yepyeni Marine bardaklarını Boat Show Tuzla Kara Fuarı'ndaki 36 metre karelik standında deniz tutkunlarıyla buluşturdu. Deniz tutkunlarına özel tasarlanan ve kahve, şarap, viski, su, meyve suyu gibi pek çok içecek için kullanılabilen bardaklar, dalgalı denizler ve zorlu koşullar için ideal. Bulunduğu zemine adeta tutunan ve kaymayan, Marine bardaklar deniz tuzuna da oldukça dayanıklı. Fuarda tekne sahiplerinin beğenisini toplayan Marine bardakları, bulaşık makinesinde de kolayca yıkanabiliyor ve çizilmiyor. Güçlü, zarif, eğlenceli tasarımı ile miksolojistlerin büyük beğenisini toplayan ödüllü Hepburn koleksiyonu, şarap ve şampanya kadehlerinden oluşan Zero ailesinin hafif, ince ve güçlü yeni üyesi Ghost Zero koleksiyonu, her bir parçası şık bir elbisenin pililerine benzeyen dikey damlalara sahip bardaklardan oluşan Wayne koleksiyonu, üç boy zarif saklama kasesinden oluşan Beret koleksiyonu, Nude'un deniz tutkunları ile buluşturduğu koleksiyonlar arasındaydı. Ayrıca Savage, Ace, Caldera, Stem Zero, Big Top, Alba, Chill, Memento Mori, Islands, Egoist, Fumo, Camp, Altruist, Shade, Balance, Parrot ve Ecrin koleksiyonları da Boat Show Tuzla Kara Fuarı'na renk katan diğer Nude koleksiyonları oldu.

NUDE & IRIS APFEL

İŞ BİRLİĞİNE ÖDÜL



Reklamcılar Derneği tarafından 21 Aralık 2019'da Hasköy Yün İplik Fabrikası'nda gerçekleştirilen Kristal Elma Ödül Töreni'nde Nude, üç ödüle layık görüldü. Iris Apfel'in renk kattığı Simple is Beautiful kampanyası, ödül töreninde Basın/Ev, Konut, Mobilya, Dekorasyon kategorisinde Iris Apfel-Simple Is Beautiful/ Mist, Iris Apfel-Simple Is Beautiful/Alba ve Iris Apfel-Simple Is Beautiful/ Stem Zero projeleri ile Dijital,

Sosyal Medya ve Aktivasyon/Sosyal Medyada Ünlü Kullanımı kategorisinde Iris Apfel-Simple Is Beautiful projesi kristal ödül aldı. Kampanya, Entegre Kampanyalar/Dayanıklı Tüketim kategorisinde ise bronz ödülün sahibi oldu.

ASİMETRİK KALINLIKTA

ISICAM'LA

GÜRÜLTÜ

KONTROLÜ

MÜMKÜN

Eskişehir Tepebaşı Belediyesi, 2020 yılı itibarıyla belediye sınırları içinde yapılacak olan tüm yeni binalarda gürültü kontrol özelliği olan camlama sistemlerinin kullanılmasına karar verdi. Gürültü kontrol özelliğine sahip camlama sistemlerine en ekonomik çözüm olarak Isıcam ünitelerinde farklı kalınlıkta camların kullanılması öne çıkıyor. Farklı kalınlıkta Isıcam kullanımı gürültü kontrolüne ek olarak enerji tasarrufu da sağlıyor.



GÜRÜLTÜ

KONTROLÜNDE

LAMİNE CAM FARKI

Lamine cam ürünleri, sağladıkları üstün ses yalıtım özelliği ve şeffaf yapısı sayesinde yol kenarlarındaki gürültü kontrol bariyerleri için önemli bir malzeme olarak öne çıkıyor. Şişecam Düzcam, bu malzemeyi daha sık kullanılabilir hale getirmek için gürültü kontrol bariyerlerinde lamine cam kullanımı ile ilgili teknik şartname hazırladı. Hazırlanan teknik şartname, Yüksek Fen Kurulu onayıyla 2020 yılı İnşaat Birim Analizleri kitabına ilave edildi. Şartname ile önümüzdeki dönem yol kenarlarında yapılması planlanan gürültü kontrol bariyerlerinde lamine camın kullanımına yönelik yeni bir potansiyel oluşturuldu.

ŞİŞECAM DÜZCAM

AVRUPALI

MİMARLARLA

BİR ARAYA GELMEYE DEVAM EDİYOR

Şişecam Düzcamların yeni fikirlerin, uygulamaların ve projelerin tartışıldığı Share Tiran etkinliğinde Arnavut mimarların yanı sıra 15 farklı ülkeden yaklaşık 250 katılımcı ile bir araya geldi. Mimarların yanı sıra cephe danışmanı ve cam profesyonellerinin de katıldığı etkinlik kapsamında gerçekleştirilen konferansta, Şişecam Düzcamların yeni kaplamalı ürünleri tanıtıldı ve referans projelerini içeren sunumu sektör temsilcilerine aktarıldı.



ŞİŞECAM DÜZCAM

I'M DESIGN İLE GELECEĞİN

TASARIMCILARI İLE BULUŞTU

Şişecam Düzcamların, İnegöl Mobilya Sanayicileri Derneği İMOS ile yıllardır süregelen iş birliği çerçevesinde I'm Design etkinliğinde yerini aldı. 2-7 Mart tarihleri arasında gerçekleşen ve mobilya tasarımı atölye çalışmalarıyla 15 farklı üniversiteden yaklaşık 60 endüstriyel tasarım ve iç mimarlık öğrencisini ağırlayan etkinlik kapsamında, uzman isimler çeşitli workshoplar düzenledi. I'm Design süresince Şişecam Düzcamların,

standında sektör temsilcilerini, geleceğin tasarımcılarını ve eğitmenlerini ağırladı. Etkinlik kapsamında mobilya sektöründe önemli bir yere sahip olan İnegöl pazarındaki tasarımcıları da dekorasyon camlarıyla buluşturdu. Etkinliğin son gününde gerçekleştirilen söyleşilerde ise uluslararası konuşmacılar, tasarımcılar ve üreticiler Türkiye'de mobilya tasarımını değerlendirirken sektör trendlerine de vurgu yaptı.



ŞİŞECAM FLAT GLASS

İTALYA' DA

DİJİTAL

PLATFORMLARDA

Şişecam Flat Glass, İtalya'da gerçekleştirdiği dijital iletişim kampanyasıyla bir yandan marka bilinirliğini artırdı, diğer yandan yerel üretici olarak geniş ürün gamını tanıtarak ürün avantajlarını vurguladı. Kampanya kapsamında mimar, iç mimar, müteahhit, mühendis ve cephe danışmanı gibi karar vericilere arama motoru reklamcılığı ile ulaşıldı. Aynı zamanda İtalya'nın en çok trafik alan web sitelerinde yayınlanan bannerlarla hedef kategorilere giren kullanıcılar, Şişecam Flat Glass web sitesine yönlendirildi. Başarılı kampanyada 5 milyondan fazla gösterim ve 52 bin tıklama elde edilirken kampanya döneminde Şişecam Flat Glass web sitesinin trafiği 35 kat arttı.

ISICAM'DAN PRIM HESAPLAMA SÜRECİNDE

DİJİTALLEŞME

Şişecam Düzcam, dijital dönüşüm yolculuğunda yeni adımlar atmaya devam ediyor. Dijital dönüşüm yolculuğunda iş süreçlerini geliştirmek için en önemli adımlardan biri olan robotik teknolojilerden yararlanmak için de iyileştirmelere gidiliyor. Bu kapsamda Isıcam Prim Hesaplama Süreci için RPA-Robotik Süreç Otomasyonu devreye alındı. Isıcam primlerinin hesaplanması gibi yoğun emek isteyen operasyonel süreçlerin teknolojiye devredilmesi ile raporlama hızı ve kalitesi artırıldı, süreçlerde verimlilik sağlandı. Böylece insan kaynağının daha katma değerli faaliyetlere ayrılabilmesi mümkün hale geldi.



KUMBARA KART KULÜBÜ'NDEN

EL CLASICO

KAMPANYASI

Isıcam Sistemleri Kumbara Kart Kulübü, etkinliklerine devam ediyor. Kulübün 3. yaşına özel olarak El Clasico Kampanyası düzenlendi. 2019 yılının ikinci yarısında kendi bölgesinde en fazla Isıcam S/K alımı yapan Isıcam marka elçileri kampanyanın kazananları oldu. Kazananlar İspanya, Madrid'e seyahat ederek 28 Şubat-2 Mart arasında Barcelona-Real Madrid derbisine gitmeye hak kazandı.

ŞİŞECAM CAM AMBALAJ

BERLIN PACKAGING'DEYDİ

ŞİŞECAM CAM AMBALAJ, TEDARİKÇİSİ OLDUĞU BERLİN PACKAGING'İN HER YIL DÜZENLEDİĞİ 2020 TEDARİKÇİ FUARI'NA KATILDI.

Berlin Packaging'in geleneksel tedarikçi fuarı 23-25 Ocak tarihleri arasında Orlando'da gerçekleştirildi. Dünyanın çeşitli bölgelerinden 46 tedarikçinin katıldığı fuarda, Şişecam Cam Ambalaj'ın standı fuar süresince yüzlerce kişi tarafından ziyaret edildi. Heineken, Carlsberg, Asahi, Coca-Cola, Pepsi gibi birçok global şirkete ihracat gerçekleştiren Şişecam Cam Ambalaj, ABD'nin önemli ambalaj ve kapak tedarikçilerinden Berlin Packaging'in tedarikçileri arasında yer alıyor.



ŞİŞECAM CAM AMBALAJ'DAN

İHRACAT REKORU

ŞİŞECAM CAM AMBALAJ, YENİ REKORLARLA İHRACAT HACMİNİ ARTIRMAYA DEVAM EDİYOR.

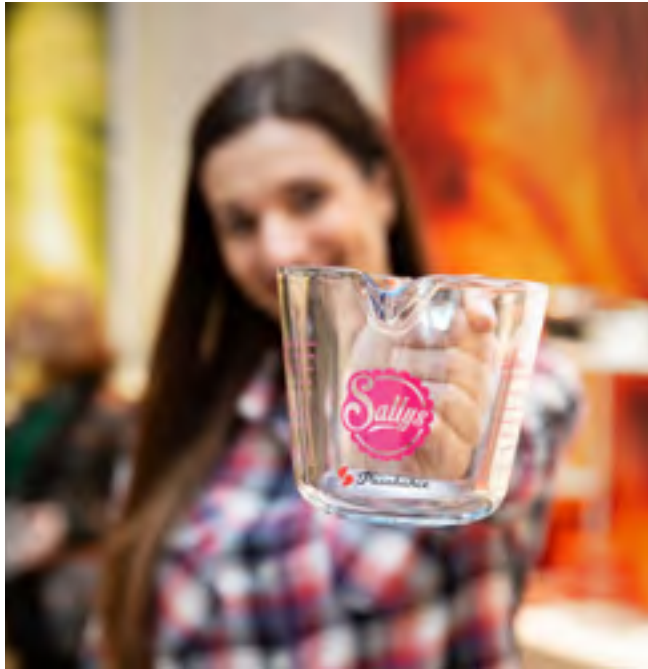
Şişecam Cam Ambalaj, yeni pazar ve satış stratejileriyle ihracat hacmini yıldan yıla artırıyor. Türkiye operasyonlarından ihracatın toplam satışlar içinde 2018'de %17 olan payı, ton bazında %25 seviyesine kadar çıktı. 100 bin ton ihracat barajını ilk kez 2016 yılındaki 125 bin tonluk satış ile geçen Şişecam Cam Ambalaj, her yıl kendi rekorunu kırarak 2019 yılında yaklaşık 270 bin tona ulaştı. İhracattaki hedefini her geçen yıl artıran Şişecam Cam Ambalaj, 2020'de Türkiye'den ihracatının satışları içindeki payını %30'lara yükseltmeyi hedefliyor.

COFFEX İSTANBUL'A

PAŞABAHÇE ANA SPONSORLUĞU

PAŞABAHÇE ANA SPONSORLUĞUNDA DÜZENLENEN COFFEX İSTANBUL KAHVE ENDÜSTRİSİ FUARI'NA 100'E YAKIN KATILIMCI VE 500'DEN FAZLA MARKA KATILDI.

27 Şubat-1 Mart tarihleri arasında İstanbul Lütfi Kırdar Uluslararası Kongre ve Sergi Sarayı'nda ikinci kez gerçekleşen Coffex İstanbul Fuarı, Türkiye'de kahve endüstrisine ve bu endüstriyi destekleyen paydaşlara yönelik tek ve en önemli etkinlik. Kahve profesyonellerinin ve kahve tutkunlarının katıldığı fuar, ENC Uluslararası Fuar ve Org. Hiz. Ltd Şti. tarafından Paşabahçe ana sponsorluğunda düzenlendi. Fuar profesyonel kahve makinesi, kahve kavurma makinesi ve değirmen üreticileri, kahve dükkanları, nitelikli kahve temsilcileri, kahve çekirdeği toptancıları, roasterlar, ev tipi kahve ve çay makinesi üreticileri, kahve makinesi ihracat ve ithalatçıları gibi pek çok profesyonel katıldı. Kahve eğitimleri, tadım etkinlikleri, atölyeler ve barista turnuvası ile renklenmiş fuar, oldukça coşkulu geçti.



ÜNLÜ ŞEF SALLY'NİN

ÖLÇÜ KAPLARI

PAŞABAHÇE'DEN

PAŞABAHÇE, AMBIENTE FUARI'NDAKİ STANDINDA SALLY'S WELT İSİMLİ KANALIYLA ALMANYA'NIN GÖZDE YOUTUBE YILDIZLARINDAN BİRİ OLAN SALİHA ÖZCAN'I MİSAFİR ETTİ. FUARDA PAŞABAHÇE TARAFINDAN SALLY İÇİN TASARLANAN ÖLÇÜ KAPLARI DA TANITILDI.

Paşabahçe, Ambiente Fuarı'nda bu yıl standında Almanya'nın en gözde yemek YouTube yıldızlarından 2 milyona yakın abonesi bulunan Sally's Welt olarak bilinen Saliha Özcan'ı misafir etti. Paşabahçe'nin yepyeni tasarımları ile tanışan Sally, ürünlerle ilgili bilgi aldı. Ziyaretçilerine bir de sürpriz yapan Paşabahçe, fuardaki 657 metrekarelik standın mutfak köşesinde, ünlü mutfak profesyoneli Sally'nin ismiyle tasarladığı, üzerinde un, şeker ve likit gıda ölçülerini belirten göstergelerin olduğu yepyeni ölçü kaplarını tanıttı.

PAŞABAHÇE MAĞAZALARI INSTAGRAM'DA

1,000,000

TAKİPÇİYE ULAŞTI!

Paşabahçe Mağazaları, Instagram takipçi sayısını 1 milyonun üzerine çıkardı. Paşabahçe Mağazaları'nın Instagram hesabında yeni tasarımların tanıtımı yapılıyor. Ürünlerin yanı sıra ev ve yaşama dair ilham verici önerilerin de paylaşıldığı Instagram hesabı, keyifli içerikleriyle takipçi sayısını artırmaya devam ediyor.



Kökler ve Kanatlar

ŞİŞECAM TOPLULUĞU

GELECEK İÇİN DÖNÜŞÜYOR!

ŞİŞECAM TOPLULUĞU'NU GELECEĞE TAŞIYAN DİJİTAL DÖNÜŞÜM PROGRAMI KÖKLER VE KANATLAR HIZ KESMEDEN SÜRÜYOR.

Şişecam Topluluğu'nun dijital dönüşüm programı Kökler ve Kanatlar, bütünsel bir yaklaşımla topluluğu geleceğe hazırlıyor. 2018 yılında başlayan dijital dönüşüm programı, Şişecam bünyesinde kullanılan tüm teknolojilerin ve iş süreçlerinin çağın gerekliliklerini karşılayacak şekilde yenilenmesini kapsıyor. Bu sayede tüm organizasyonun ve insan kaynağının verimliliğinin artırılması hedefleniyor.

2018 yılında hayata geçirilen program, Şişecam'ın tüm faaliyet alanlarında hızla sürdürülüyor. Program kapsamında veriye dayalı karar alma yetkinliklerini güçlendiren uygulamaların Topluluk içinde yayılımı ve entegrasyonu önem kazanıyor. Entegrasyon çalışmaları sonucunda Ocak 2020 itibarıyla Şişecam şirketleri, faaliyetlerini yeni SAP sistemi üzerinde yürütmeye başladı. Paşabahçe'nin de 2020 ortasında bu sisteme geçiş yapması planlanıyor.

Kökler ve Kanatlar programının Şişecam'ı geleceğe taşıyacak bir diğer adımı olan Mali İşler Dönüşüm Projesi

kapsamında Merkezi Finans Sistemi devreye alındı. Ekim 2019'da ilk uygulamaları başlayan sistem, 2020 yılı tüm Topluluk verilerini kapsayacak şekilde genişletildi.

Öte yandan yeni sistemlerin etkin çalışabilmesi için kilit bir öneme sahip olan ana veriler konusunda da önemli ilerlemeler kaydediliyor. Finansal verilerle müşteri ve tedarikçi verilerinin bir bölümü 2019'da yeni veri yönetim sistemi üzerinde yönetilmeye başlandı. 2020 yılı itibarıyla de bu sistem tüm Şişecam Topluluğu kapsamında kullanıma alındı.

Operasyonel süreçleri teknolojiye devreden, raporlama hızı ve kalitesini artıran yeni uygulamalar sayesinde çalışan verimliliği giderek artmaya devam ediyor. Kökler ve Kanatlar Programı kapsamında yürütülen Satınalma, Mali İşler, İnsan Kaynakları, Ana Veri, Cam Ev Eşyası ve Paşabahçe Mağazaları dönüşüm projelerindeki çalışmalar, bütünsel program yönetimi yaklaşımıyla sürdürülüyor.

84. OLAĞAN GENEL KURUL TOPLANTISI

ŞİŞECAM'IN 84. OLAĞAN
GENEL KURUL TOPLANTISI,
ŞİŞECAM GENEL MERKEZ'DE
GERÇEKLEŞTİRİLDİ.

Şişecam'ın 84. Olağan Genel Kurul Toplantısı'nda 2019 yılı ile ilgili değerlendirmelerin yanı sıra 2020 yılı beklentileri paylaşıldı. Elektronik Genel Kurul Sistemi'nin (EGKS) kullanıldığı toplantıda yatırımcılara, Genel Kurul Toplantısı'na elektronik ortamda katılma ve oy kullanma imkanı sunuldu. Olağan Genel Kurul Toplantısı öncesi koronavirüs tedbirleri kapsamında katılımcılar salona ateş kontrolleri yapılarak alındı.

ŞİŞECAM YÖNETİM KURULU

Adnan Bali/Yönetim Kurulu Başkanı
Prof. Dr. Ahmet Kırmızı/Yönetim Kurulu Başkan Vekili ve Genel Müdür
Senar Akkuş/Üye
Zeynep Hansu Uçar/Üye
İzlem Erdem/Üye
Prof. Dr. Şener Oktik/Üye
Dinç Kızıldemir/Bağımsız Üye
Aysun Mercan/Bağımsız Üye
Dr. Mehmet Cem Kozlu/Bağımsız Üye



İSO'DAN

ŞİŞECAM'A

ÖDÜL

İstanbul Sanayi Odası'nın (İSO), enerjiyi verimli kullanarak sürdürülebilir kalkınmaya katkı sağlayan firmaları teşvik amacıyla düzenlediği Enerji Verimliliği Ödülleri, törenle sahiplerini buldu. Tören İSO ev sahipliğinde, Enerji ve Tabii Kaynaklar Bakanı Fatih Dönmez'in ve enerji sektörü ile sanayi dünyasından profesyonellerin katılımıyla gerçekleşti. Törende, büyük ölçekli işletme enerji verimliliği teknoloji geliştirme dalında jüri öz el ödülünün sahibi Şişecam Enerji İzleme Sisteminde Endüstri 4.0 ve Nesnelerin İnterneti Uygulaması ile Şişecam oldu. Ödülü Şişecam adına Enerji ve Çevre Teknolojileri Müdürü Dr. Tunç Görüney aldı.

ŞİŞECAM TOPLULUĞU

TEK ŞİŞECAM ÇATISI ALTINDA BİRLEŞİYOR

CAM SANAYİNİN YANI SIRA SODA VE KROM BİLEŞİKLERİNİ KAPSAYAN KİMYASALLAR ALANINDA KÜRESEL BİR OYUNCU OLAN ŞİŞECAM TOPLULUĞU, TÜM FAALİYETLERİNİ HUKUKİ OLARAK TEK ÇATI ALTINDA TOPLUYOR.

Camın tüm temel alanları ile soda ve krom bileşiklerini kapsayan iş kollarında küresel bir oyuncu olan Şişecam Topluluğu, tüm faaliyetlerini hukuki olarak tek çatı altında toplamak üzere resmi işlemleri başlattı. Topluluk tüzel kişilik ve hissedarlık yapısında sadeleşmeye giderek, Borsa İstanbul'da işlem gören ana iştirakleri Şişecam çatısı altında konsolide etmeyi amaçlıyor. Bu kapsamda, Türkiye Şişe ve Cam Fabrikaları A.Ş.'nin Anadolu Cam Sanayii A.Ş., Denizli Cam Sanayii ve Ticaret A.Ş., Paşabahçe Cam Sanayii ve Ticaret A.Ş., Soda Sanayii A.Ş. ve Trakya Cam Sanayii A.Ş.'yi devralmak suretiyle birleşme sürecinin, yetkili kurumlardan resmi izin ve onayların alınmasına bağlı olarak yılın ikinci yarısında tamamlanması bekleniyor.

Şişecam Topluluğu Yönetim Kurulu Başkan Vekili ve Genel Müdürü Prof. Dr. Ahmet Kırman, konuya ilişkin olarak yaptığı açıklamada topluluğun uzun dönem stratejileri ve

küresel piyasalardaki rekabetçi hedefleri doğrultusunda tüm faaliyetleri hukuki olarak tek şirket çatısı altında toplamaya karar verdiklerini belirtti. Söz konusu işlem sonucunda Borsa İstanbul'da işlem gören tek şirketin Şişecam olacağını ifade eden Prof. Dr. Kırman, topluluğun tüm faaliyet alanlarının tek şirket çatısı altında birleşmesiyle Şişecam'ın ekonomik değerinin ve rekabet gücünün artacağını vurguladı. Prof. Dr. Kırman söz konusu konsolidasyonun değer yaratarak büyüme stratejisi izleyen Şişecam'a birçok alanda sinerji yaratma fırsatı sunacağını belirtti ve küresel rekabet açısından daha uygun bir hukuki altyapıyı oluşturarak yatırımcılar açısından daha da yüksek hisse performansı sergilemeyi amaçladıklarını söyledi ve Şişecam'ın ana faaliyet alanlarında dünyanın en büyük üç üreticisinden biri olma hedefi doğrultusunda kararlılıkla ilerlediğini sözlerine ekledi.



INSTAGRAM CANLI YAYINLARINI

ARTIK WEBDEN DE TAKİP EDİLEBİLİRSİNİZ

Koronavirüs salgının yaşattığı etkiden dolayı bugünlerde milyonlarca insan Instagram'daki canlı yayınları takip ediyor. İçerik üreticiler ve sanatçıların çoğu sosyal mesafeyi desteklemek adına kendi evlerinde canlı yayın yapıyor ve mini konserler veriyor. Son zamanlarda masaüstüne önemli güncellemeler getiren Instagram, yeni bir özelliği daha kullanıcılarla buluşturdu. Instagram'daki canlı yayınlar şimdiye kadar sadece

Instagram'ın mobil uygulaması üzerinden izlenebiliyordu. Yeni özellikle birlikte artık bu yayınları Instagram'ın masaüstü sitesinden de takip etmek mümkün hale geldi. Uygulamanın web sürümündeki canlı yayınlar, web'deki hikaye formatına benzer bir tasarımla kullanıcıların karşısına çıkıyor. Web'deki hikayelerden farklı olarak yan tarafta bir yorum alanı da yer alıyor.

Kaynak: DigitalAge



COVID-19'UN DİJİTAL AYAK İZLERİ

Ipsos Türkiye, Trend Radar ile koronavirüs salgınının tüketici davranışlarına etkisini sosyal medya paylaşımları üzerinden raporladı. Birçok araştırmaya konu olan eve kapanma hali ve beraberinde getirdikleri, özellikle sosyal medyadaki paylaşımlarda da anlamlı bir iz bırakıyor.

29 Şubat-29 Mart aralığındaki paylaşımların analiz edildiği çalışmadan öne çıkan başlıklar şöyle:

MUTFAK:

#evdekal süreciyle birlikte hemen herkes mutfakta geçirdiği zamandan keyif almaya veya yeni kabiliyetlerin reklamını yapmaya başladı.

Sosyal medyada sıkça paylaşılmasının da etkisiyle evde kendi mayasını ve ekmeğini yapanlar gün geçtikçe artıyor. Sosyal medyada mart ayı içinde ilk olarak 11 Mart'ta, yani Türkiye'deki ilk COVID-19 vakasının açıklanmasından hemen sonra başlayan evde ekme yapımına dair paylaşımlar, sürekli artarak devam ediyor. Kek ve kurabiye gibi tatlı

Kek & Kurabiye Mart Ayı Konuşma Hacmi (Twitter, Blog, Forum)



atıştırmalıklar, hem çok araştırılan hem de sosyal medyada sıklıkla paylaşılan diğer tarifler.

EGZERSİZ:

Son yıllarda gittikçe artan spor salonu ziyaretleri, yerini ekran karşısındaki online egzersizlere bıraktı. Bunu mümkün kılmak için kullanıcılar ev içi düzenlerinde değişiklikler yapıyor.

ONLINE EĞİTİM:

COVID-19 salgınının eğitim hayatını dönüştürücü bir etkisi de oldu. Online ve uzaktan eğitimin hayata geçirilmesiyle iletişim ve internet teknolojileri gibi konular insanların gündemlerinde daha fazla yer ediniyor.

GÖRÜNTÜLÜ İLETİŞİM:

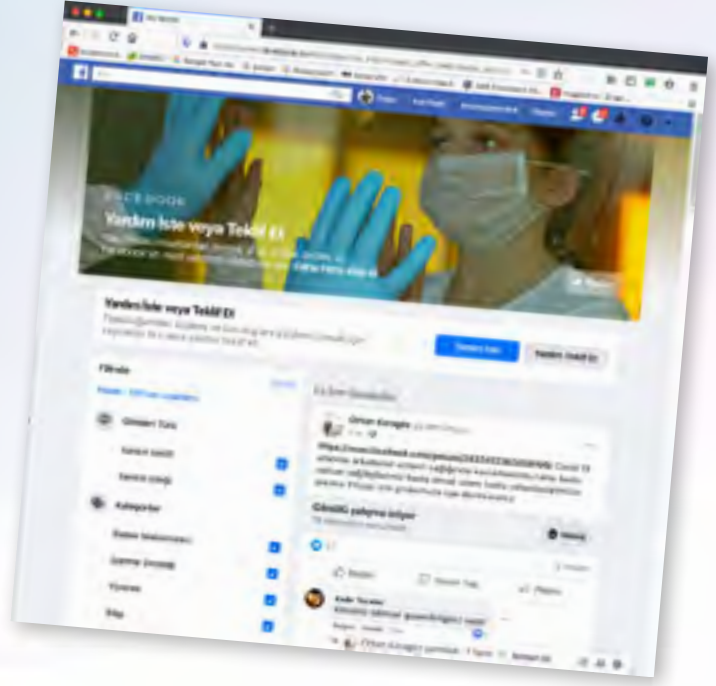
Farklı ödeme yöntemleri, iş ve eğlence amaçlı görüntülü iletişim yöntemleri henüz araştırılma aşamasında. Uzun zamandır var olan teknolojiler olmalarına rağmen daha önce ihtiyaç duyulmayan bu uygulamalar artık herkesin gündeminde.

Kaynak: Mediacat - Ipsos Türkiye

FACEBOOK'UN TOPLULUK YARDIMI ÖZELLİĞİ TÜRKİYE'DE

İNSANLARIN YARDIM İSTEMELERİNİ VEYA YARDIM
TEKLİF ETMELERİNİ KOLAYLAŞTIRAN ÖZELLİK
TÜRKİYE'DE DEVREYE ALINDI.

Facebook'un insanların yardım istemelerini veya yardım teklif etmelerini kolaylaştıran özelliği, Türkiye'de devreye alındı. Facebook.com/covidsupport adresi üzerinden ya da aralarında Türkiye'nin de bulunduğu 30'u aşkın ülkede kullanılabilen Koronavirüs (COVID-19) Bilgi Merkezi'nden erişilebilen Topluluk Yardımı aracılığıyla insanlar, yaşlı komşuları için market alışverişi yapmak, ihtiyacı olanlara yemek dağıtmak ya da bağış



kampanyalarına katılmak gibi yardımlarda bulunabiliyor. İnsanların ulusal ve küresel sağlık otoritelerinin en son güncellemelerine ve hastalıkların önlenmesiyle ilgili önerilere ulaşabilmeleri adına geçtiğimiz günlerde hayata geçirilen "COVID-19 Bilgi Merkezi" ile Facebook ve Instagram'da paylaşılan eğitici iletiler, şimdiye kadar 1 milyardan fazla insana ulaştı.

Kaynak: Facebook-Mediacat

YANDEX NAVİGASYON

TÜRKİYE'DEKİ PANDEMİ DÖNEMİNİ ANALİZ ETTİ

YANDEX NAVİGASYON, COVID-19 SALGINI
DÖNEMİNDE KURUM ARAMALARINDA
GERÇEKLEŞEN DEĞİŞİKLİĞİ ANALİZ ETTİ.

Yandex Navigasyon, COVID-19 salgını döneminde kurum aramalarında gerçekleşen değişikliği analiz etti. Türkiye'de COVID-19 salgınının yaygınlaşmasıyla insanlar evlerine kapanırken yollardaki trafik yoğunluğunda da büyük oranda azalma meydana geldi. Yandex Navigasyon'da yapılan aramalar, yaşanan düşüş oranlarıyla ortaya koydu.

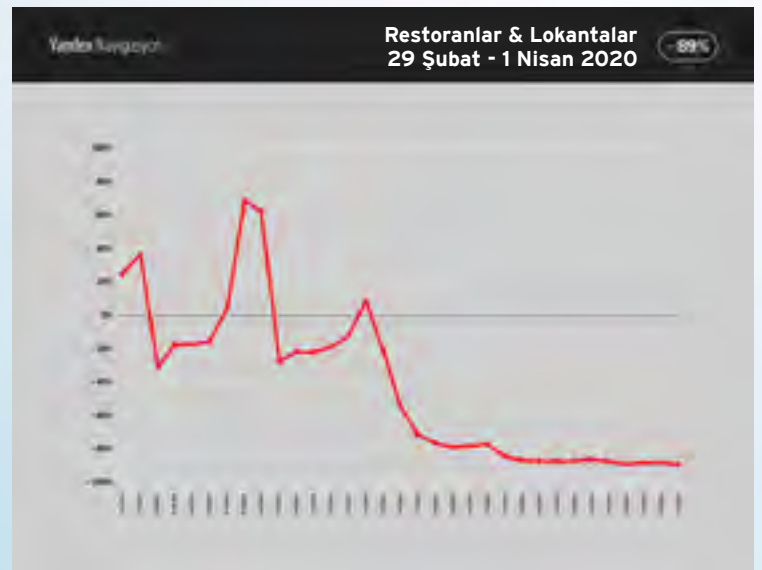
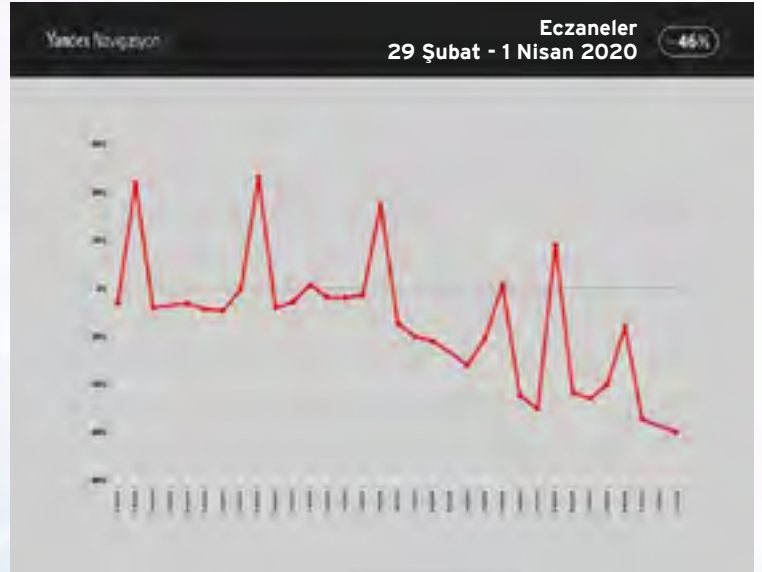
29 Şubat-1 Nisan aralığında kaydedilen verileri analiz eden Yandex Navigasyon şu bilgilere ulaştı:

• Dönemin koşullarına bağlı olarak Yandex Navigasyon'da yapılan aramalarda yaşanan düşüşten en çok restoranların ve lokantaların etkilendiği görüldü. 29 Şubat-1

Nisan arasında geçen bir aylık zaman diliminde restoranların ve lokantaların arama yoğunluğu Mart ayının ilk iki haftasının ortalaması ile karşılaştırılınca -%89 oranında azaldı.

• Zorunlu ve günlük ihtiyaçlar için eczaneler, nöbetçi eczaneler ve market aramalarında ise trend yine aşağı doğru olsa da düşüş oranı diğer sosyal nedenlerle yapılan aktivitelere göre daha farklı gerçekleşti. Eczane/nöbetçi eczane aramalarındaki düşüş oranı, yine Mart ayının ilk iki haftasına göre -%46 olarak kaydedildi. Eczane kategorisinde farklı olarak salgının başladığı hafta ve hafta sonu trendi, normal zamanlarla benzerlik gösterdi.

Kaynak: Yandex - DigitalAge



KURUMİÇİ GİRİŞİMCİLİK

DİJİTALLEŞME VE ENDÜSTRİ 4.0 YAZI DİZİMİZDE GEÇTİĞİMİZ SAYILARDA PAYLAŞTIĞIMIZ “NESNELERİN İNTERNETİ, BÜYÜK VERİ, YAPAY ZEKA, TÜRKİYE’NİN DİJİTAL YOL HARİTASI, DİJİTAL İKİZLER, MÜŞTERİ DENEYİMİ, SİBER GÜVENLİK, ROBOTİK SÜREÇ OTOMASYONU (RPA), SANAL VE ARTIRILMIŞ GERÇEKLİK, BLOKZİNCİRİ, DİJİTAL OFİS” YAZILARI SONRASI BU SAYIMIZDA “KURUMİÇİ GİRİŞİMCİLİK” İLE DEVAM EDİYORUZ.



Araştırma Kurumları



İnkübatörler ve Hızlandırıcılar**



Melek Yatırımcılar

Ölçeklendirme Aşamaları

1 Fikir Üretilmesi

Yeni fikirlerin öngörüler aracılığı ile tanımlanması, geliştirilmesi, potansiyel çözümlerin fikir olarak üretilmesi

2 Araştırma ve Geliştirme

Problemi çözmek için yenilikçi çözüm ve fikirlerin daha da geliştirilmesi

3 Kavram Kanıtama Çalışması

Bir yeniliğin arkasındaki bilimsel kavramın, potansiyelin, kanıtın sahada test edilmesi



Arkadaşlar ve Aile



Kalkınma Ajansları



Profesyoneller

KURUMİÇİ GİRİŞİMCİLİK NEDİR?

Kurum içi girişimcilik, kurum içinden veya kurum dışından gelecek yenilikçi fikir veya fırsatların, şirket tarafından desteklenerek ekosistemdeki diğer paydaşların da katılımı ve fikri zenginleştirilmesi ile birlikte fikrin "pazarın tüketeceği şekilde" ticarileştirilmesidir.

Kısa zamanda, az maliyet ve insan gücü ile çok sayıda iş fikrini deneme metodolojisi üzerine kurulu yapısal programlardır.

KURUMİÇİ GİRİŞİMCİLİĞİN 4 AŞAMASI

1. Kurumlar, yenilikçi ürün ve fikir bulmak için farklı metotlar denemektedir.

- Şirket içinden gelen fikirler, üst yönetim desteği ile değerlendirilmekte, uygun görülenlere kaynak ataması yapılarak çalışanların fikirleri hayata geçirilmektedir.
- Bu fikirler yanı sıra teknoparklar ve kuluçka merkezleri ile de iş birlikleri yapılarak değerlendirilmektedir.
- Kurumlar sonrasında müşterilerini de bu fikir programına dahil ederek

kurumun temas ettiği tüm ekosistem oyuncuları için yapısal bir fikir yönetimi ve kurumsal girişimci modeline geçmektedir.

2. Daha yapısal bir şekilde ilerlemek isteyen kurumlar ise kendi programlarını kurmaktadır. Türk Telekom Pilott & İş Bankası Workup gibi. Burada kurum çalışanları; startup dünyası, agile çalışma metotlarını, farklı iş modellerini geliştirme gibi konuların içine daha çok girerek, kurumun bir fikri nasıl yönetmesi ve geliştirmesi gerektiğini anlar, deneyimler ve bu konuda tecrübe kazanır.

3. Kurumlar bu şirket ve iş modelini mevcut kurumun dışında tutarak ayrı bir şirket gibi büyümeye, yatırım yapmaya, sermaye ayırmaya başlar. Özellikle melek yatırımcılar, startup'lara yapılan yatırımlar, daha çevik ve esnek şirketlere özgü dinamik kurum kültürü, vergisel avantajlar gibi sebeplerden bu aşamaya geçilebilir.

4. Tüm bu ekosistemi; paydaşları, tedarikçileri, müşterileri ile birlikte bir yaşam döngüsü olarak tasarlayabilen, farklı şirketler

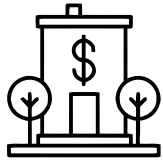
arası koordinasyon ile teknik ekipler ve iş birimleri olarak birbirinin dilinden anlayan, dijital teknolojileri kullanan, çevik, iletişimi güçlü ekipler oluşturarak tek bir amaç ve ekosistem etrafında birlikte hareket eden şirketler öne çıkacaktır. Kurumlar yenilikçi fikir üretmedikçe rekabette geride kalmaktadır. Bu durum şirketlerin karlılığını etkiler hale gelmiştir. İnovatif bir fikre ait yaşam döngüsünün ilgili paydaşlar ile birlikte yönetilmesi bu nedenle son derece önem kazanmaktadır. Ortak bir strateji ile tek bir fikir ve amaç etrafında birlikte hareket edebilen şirketler rekabette fark yaratacaktır.

Kaynaklar:

- Girişimci Kurumlar Platformu <https://gktr.org/>
- İş Bankası Workup <https://workup.ist>
- Bahçeşehir Üniversitesi <https://bausem.bau.edu.tr/egitim/kurum-ici-girisimcilik.html>
- TÜSİAD <https://tusiad.org/tr/yayinlar/raporlar/item/10209-kurumlarda-girisimcilik-ile-deger-yaratmak-kurumların-girisimcilik-donusumu-rehberi>



Girişim Sermayedarları



Özel Sermaye Şirketleri



Hükümet

Bir İnovasyon Ekosisteminin Tipik Oyuncuları

4 Fikrin Yaygınlaştırılması

Küçük çaplı başarı gösteren yeniliklerin modellerini geliştirmesi ve iş ortaklarının kendi ölçekleme kapasitelerince çözümü yaygınlaştırılması

5 Ölçekleme

Yeni bir buluşun farklı lokasyonlar ve coğrafyalarda dönüşümsel etkisini sağlamak için çoğaltılması

6 Sürdürülebilir Fikir Yönetimi

Yeni bir buluşun, ekosistem unsurları tarafından sürdürülebilir ve hedeflenen üstel bir büyüme sağlayabilecek bir şekilde uyarlanması ve yönetilmesi



Girişim Şirketleri ve Kuruluşlar



Pazar Çözüm Ortakları ve Aracıları



Özel Şirketler



AVRUPA'NIN YENİ SANAYİ REFORMU:

YEŞİL MUTABAKAT

2015 yılında kabul edilen Paris Anlaşması uyarınca, küresel ortalama sıcaklık artışını 2°C hatta 1.5°C ile sınırlamak üzere taahhütte bulunan ülkelerin, bu hedefi gerçekleştirebilmek adına 2050'ye kadar karbon nötr (sıfır- emisyon) olması bekleniyor. Ülkelerin mevcut politika ve önlemleri ile bu hedefin gerisinde kalması beklenirken ancak kalkınma ve iş modellerinde köklü bir dönüşüme gidilmesi ile 1.5 hedefinin sağlanabileceği gerçeği karşımıza çıkıyor.

Avrupa Komisyonu, bu kritik süreçte önemli bir adım atarak

2019 Aralık ayında **Avrupa Yeşil Mutabakat** (European Green Deal) isimli yeni reform planını duyurdu. Komisyon Başkanı Ursula von der Leyen tarafından, mutabakatın temel hedefinin 2030'a kadar karbon emisyonlarını %50 azaltmak ve 2050 itibarıyla ise Avrupa'yı iklim nötr kıta haline dönüştürmek olduğu açıklandı. Plan, AB'nin enerji üretiminin büyük kısmının yenilenebilir kaynaklardan sağlanması, kömür kullanımının sona erdirilmesi, fosil yakıtların karbon içeriğinin azaltılması ve enerji verimliliği eylemlerini içeriyor.

Avrupa Birliği (AB) bu çerçevede, üye ülkeleri için kademeli olarak yeni sektörel kriterleri, vergi düzenlemeleri, yeni düzen ve iş modellerini uygulamaya geçirmeyi planlarken küresel ölçekte de bu kriterleri ticari ilişki içerisinde olduğu ülkelere yayarak fosil yakıt temelli küresel ekonomik modele etki etmeyi hedefliyor.

KARBON SINIR VERGİSİ İLE NE HEDEFLENİYOR?

AB, aynı iklim hedeflerini paylaşmayan ülkelerin ticari rekabet avantajının önüne geçmek üzere karbon sınır vergisi

düzenlemesi hazırlıklarını başlatmış bulunuyor. 4 Mart 2020'de görüşe açılan vergi düzenleme çerçevesi hali hazırda AB Emisyon Ticaret Sistemi (ETS)'ne tabi sektörler için karbon sınırlarının oluşturulacağı sinyalini veriyor. 2021'de yürürlüğe girmesi beklenen düzenleme ile Avrupa'da üretilen daha düşük karbon yoğunluğuna sahip ürünler ile ihracat ürünleri arasında bir rekabet dengesine ulaşılması ve orta vadede Avrupa dışı üretim noktalarında da karbon yoğunluğunun azaltılması hedefleniyor.



YENİ İŞ MODELLERİ Mİ GELİYOR?

Avrupa Birliği, döngüsel ekonomi modelini esas alıp ekonomiyi tekrar şekillendirerek yatırımcıların sürdürülebilir çözümlere olan ilgisini artırmayı ve tüm ürünlerin yeniden değerlendirilerek ekonomik dolaşıma tekrardan dâhil edilmesini hedefliyor.

'Yeşil Mutabakat' planı; tüketicileri paylaşmaya, yeniden kullanmaya ve yenisini almak yerine tamir etmeye yönelterek iş modelinde de sürdürülebilirlik ve uygun maliyeti öne çıkaran, mülki sahiplikten

ziyade kiralama ve paylaşım ekonomisini teşvik eden bir yaklaşım barındırıyor.

AVRUPA CAM BİRLİĞİ NE DÜŞÜNÜYOR?

Avrupa Cam Sanayisi, yüksek emisyon azaltma potansiyeline (enerji, bina yapıları, ulaşım ve diğer) sahip ürünleri ve uygulamaları sayesinde karbonsuzlaştırma stratejisinin uygulanmasında kilit bir role sahip olacağını düşünüyor. Sektör; sürdürülebilir, kaynak verimli, düşük karbonlu ve kültürel açıdan dinamik Avrupa toplumuna uygun cam ürünlerinin üretilmesi için yoğun yatırımlarına devam ettiğini ve edeceğini dile getiriyor. Öte yandan, sektör sunduğu ürünlerin yarattığı pozitif etkilerin haricinde, halihazırda gerçekleştirdiği enerji verimliliği yatırımları ile proses emisyonları açısından gelinebilecek en iyi noktada olduğunu ve iklim-nötr cam üretiminin ancak yeni enerji kaynakları ve teknolojiler ile söz konusu olabileceğini savunuyor. AB'nin binaların yenilenmesi için sağlayacağı teşviklerin, inşaat sektöründe ve dolayısıyla Şişecam'ın da bulunduğu düzcama üretiminde bir ivme yaratacağı da beklentiler arasındadır.



MUTABAKAT HEDEFLERİ İÇİN BELİRLENEN AKSİYONLAR

- Mart 2020'de oluşturulan AB sanayi stratejisinin uygulanması
- Sürdürülebilir ürünler pazarının teşvik edilmesi
- Çevre dostu ürün beyanlarının kontrol altına alınarak standartlaştırılması
- Binaların yenilenmesi ve modernizasyonunun yapılması
- Kirlilik ve izleme açısından büyük tesislere odaklanılması
- Karbon sınır vergisi uygulamasına geçilmesi
- Yeni bir finansman / yatırım mekanizması faaliyete geçirilmesi

ŞİŞECAM TOPLULUĞU'NUN ÜRETİMDEN GELEN GÜCÜ

ŞİŞECAM TOPLULUĞU 85 YIL ÖNCE BAŞLAYAN YOLCULUĞUNU GÜNÜMÜZDE DÖRT KİTADA 14 ÜLKEDE 42 ÜRETİM TESİSİ VE 22 BİN ÇALIŞANI İLE SÜRDÜRÜYOR. “DÜZCAM”, “CAM EV EŞYASI”, “CAM AMBALAJ” VE “KİMYASALLAR” ALANLARINDA FAALİYET GÖSTEREN TOPLULUK, KÖKLÜ GEÇMİŞİNDEN GELEN UZMANLIĞINI MODERN ÜRETİM TEKNOLOJİLERİ İLE BİRLEŞTİREREK, “ANA FAALİYET ALANLARINDA DÜNYANIN EN BÜYÜK ÜÇ ÜRETİCİSİNDEN BİRİ OLMA HEDEFİ” DOĞRULTUSUNDA YEREL VE KÜRESEL ÖLÇEKTE BAŞARIDAN BAŞARIYA KOŞUYOR.

Şişecam Topluluğu'nun temeli tam 85 yıl önce Türkiye Cumhuriyeti'nin kurucusu büyük önder Mustafa Kemal Atatürk'ün direktifleriyle İstanbul'un Beykoz İlçesi'ndeki Paşabahçe semtinde atıldı. 1935 yılında üretime başlayan Türkiye'nin ilk cam sanayi tesisi olan Paşabahçe Fabrikası 400 çalışan ve yıllık 3 bin ton üretim kapasitesine sahipti. İlk ihracatını cam ev eşyası alanında 1960 yılında ABD'ye gerçekleştiren Şişecam Topluluğu, Türkiye ekonomisinde ciddi bir yeniden yapılanma dönemi olan 1990'larda artan rekabet baskısını yönetmek amacıyla büyük bir yatırım atağı başlattı. Böylece Şişecam, 1990'ların sonlarına gelindiğinde üretici kimliğiyle Türkiye dışında faaliyet göstermeye başladı. Bu dönemde Mısır'da madencilik, Bulgaristan'da soda, Gürcistan'da cam ambalaj alanlarında yatırımlar gerçekleştirildi. Bu atılımların ardından Topluluk, 2000'li yıllarla birlikte bölgesel liderlik hedefini ortaya koyarak, bu doğrultuda önemli yatırımlara imza attı. Bu süreçte Rusya, Bulgaristan, Gürcistan, İtalya, Mısır,

Bosna Hersek ve Ukrayna'da gerçekleştirilen faaliyetler, Şişecam açısından küresel bir sıçrama için uygun bir zemin hazırladı.

Şişecam Topluluğu 2000'li yıllarla birlikte tüm ana faaliyet alanlarında bölgesel liderliğini pekiştirdi. Yeni tesisler, birbiri ardına açılan hatlar ve ateşlenen fırınlarla Topluluğun üretim gücü yıldan yıla katlanarak arttı. Şişecam'ın dünya liginde ilk üçe hazırlandığı 2010'lu yıllar ise küresel hedefleri doğrultusunda çok önemli hamlelerin gerçekleştirildiği özel bir dönemdir. Sadece niceliksel değil, aynı zamanda ve daha çok niteliğe dayalı bir değişimi içeren bu dönemde, çok daha yenilikçi, müşteri/pazar odaklı, daha verimli, yüksek katma değerli, operasyonel anlamda mükemmel süreçlere sahip ve sürdürülebilir büyüme sağlayan bir Şişecam'ı görüyoruz. Özellikle 2010 yılından itibaren stratejik yatırımlara imza atan Topluluk, bu dönemde gerçekleştirdiği önemli satın alma operasyonlarıyla yeni ve mevcut pazarlarda etkinliğini artırmaya ve hedefleri doğrultusunda büyümeye devam ediyor.





Günümüzde Şişecam Topluluğu, 85 yıllık geçmişinden gelen uzmanlığı, üstün yetkinliği ve rekabet gücü yüksek faaliyetleriyle dünyanın en seçkin üreticileri arasında yer alıyor. “Düzcamlar”, “Cam Ev Eşyası”, “Cam Ambalaj” ve “Kimyasallar” olmak üzere dört ana iş grubunda 22 bin çalışanıyla faaliyet gösteren Topluluk, camın tüm temel alanlarında faaliyet gösteren tek küresel oyuncu olarak öne çıkıyor. Bugün 5.1 milyon ton cam, 2.4 milyon ton soda ve 3.9 milyon ton endüstriyel hammadde üretimi gerçekleştiren Şişecam, dünyada cam ev eşyasında üç büyük, cam ambalaj ve düzcamlarda ise beş büyük üreticiden biri konumundadır. Ayrıca dünyanın en büyük sekiz soda üreticisinden biri olmasının yanı sıra krom kimyasallarında da dünya lideridir. Türkiye’nin yanı sıra Almanya, İtalya, Bulgaristan, Romanya, Slovakya, Macaristan, Bosna Hersek, Rusya Federasyonu, Gürcistan, Ukrayna, Mısır, Hindistan ve son olarak ABD olmak üzere dört kıtada toplam 14 ülkede 42 tesisle üretim faaliyetlerini sürdüren Şişecam, organik ve inorganik yatırımları, otomasyon, modernizasyon ve kapasite artış çalışmalarıyla üretimden gelen gücünü artırmaya devam ediyor. Dolayısıyla Şişecam Topluluğu müşteri ve pazar odaklı üretim yaparak, katma değeri yüksek, ileri teknolojiye sahip yeni ürünlerle ürün gamını daha da zenginleştirerek, maliyetleri düşürüp verimliliği artırırken rekabet gücünü daha da yukarılara taşıyarak ve bunların sonucunda sürdürülebilir karlı büyümeyi sağlayarak “ana faaliyet alanlarında dünyanın en büyük üç üreticisinden biri olma” hedefi doğrultusunda emin adımlarla ilerlemektedir.

DÜZCAM ÜRETİM FAALİYETLERİ

Şişecam Topluluğu düzcamlar faaliyet alanında üretim kapasitesi açısından Avrupa’da lider konumdayken, dünyada ise en büyük beş üretici arasında yer alıyor. Topluluk düzcamlar üretim faaliyetlerini “mimari camlar” (düzcamlar, buzlu cam, ayna, lamine cam ve kaplamalı cam), “otomotiv ve diğer ulaşım araçları camları”, “enerji camları” ve “beyaz eşya camları” olmak üzere dört ana iş kolunda sürdürüyor. Sektöründe pek çok ilke imza atan Şişecam hem Türkiye’de hem de küresel ölçekte düzcamlar sanayisinin gelişmesine öncülük ediyor. Günümüzde toplam 17 düzcamlar üretim tesisiyle üretim yapan Şişecam, 10 farklı ülkedeki tesisleri, ortaklıkları ve genişleyen ürün yelpazesıyla ağırlıklı olarak inşaat, otomotiv, enerji ve beyaz eşya sektörlerine hizmet veriyor.

Düzcamlar faaliyet alanında 1980’li yıllarda önemli kalite ve kapasite artışları gerçekleştiren ve ihracat yoluyla dünya pazarlarına rekabet eden Şişecam Topluluğu, 1981’de Türkiye’de devreye aldığı tesisle Doğu Avrupa, Balkanlar, Orta Doğu ve Kuzey Afrika ölçeğinde, modern float teknolojisi ile üretim yapan ilk kuruluş oldu. 2000’li yılların ikinci yarısında, çok odaklı üretim anlayışı çerçevesinde düzcamlar faaliyetlerini ilk kez Türkiye sınırları dışına taşıyan Şişecam, Bulgaristan’da 2004 yılında mimari camlar, beyaz eşya camları ve otomotiv camları üretim tesislerinin temellerini atarken, Mısır’da da 2009 yılında dünyadaki en büyük oyuncularından biri olan Saint-Gobain ile ortak yatırım kararı aldı. Bulgaristan’da 2006 yılında düzcamlarda ilk float hattını, ardından ayna ve temperli cam hatlarını devreye alan Topluluk, 2010 yılında da

otomotiv camları üretim tesisini, 2013 yılında ise lamine ve kaplamalı cam tesislerini faaliyete geçirdi. Aynı yıl Hindistan’da düzcamlar üreticisi HNG Float Glass Limited (HNGFL) firmasına ortak olan ve otomotiv camlarında büyümesini Avrupa’da Richard Fritz Holding firmasını satın alarak sürdüren Şişecam, 2014 yılında Rusya Federasyonu’na bağlı Tataristan Cumhuriyeti’nde Saint-Gobain ortaklığıyla düzcamlar üretim tesisini hayata geçirdi. Yine 2014 yılında Tataristan Cumhuriyeti’nde yüzde 100 Şişecam Topluluğu’nun yatırımı olan otomotiv camları üretim tesisi devreye alınırken, Türkiye’de Ankara-Polatlı’da Türkiye en büyük düzcamlar fırınına sahip olan üretim tesisi faaliyete geçti. Ayrıca 2014 yılında Romanya’da otomotiv camları üretim tesisinin resmi açılışı gerçekleştirildi.

2016 yılına gelindiğinde ise düzcamlar üreticisi Sangalli Grubu’nun İtalya’nın kuzeyindeki Porto Nogaro tesisini satın alan Şişecam, bu hamleyle Avrupa’nın en büyük düzcamlar üreticisi konumuna geldi. 2018 yılında İtalya’daki ikinci düzcamlar tesisi yatırımını gerçekleştiren Topluluk, Sangalli Grubu’nun ülkenin güneyindeki Manfredonia düzcamlar üretim tesisini bünyesine kattı ve Avrupa’nın lider düzcamlar üreticisi olarak konumunu ve rekabet gücünü daha da pekiştirdi. Şişecam aynı yıl Hindistan’da da varlığını güçlendirmek için yüzde 50 ortak olduğu düzcamlar üreticisi iştiraki HNGFL’nin geriye kalan hisselerini de satın almıştır.

Düzcamlar alanında inovasyona verdiği önem ve katma değeri yüksek ürünleri



sayesinde küresel rekabet gücünü artıran Şişecam imza attığı teknolojilerle sektöre yön verirken, müşterilerine inovatif çözümler sunmaktadır. Harmandan renklendirilen yeni float camlar, fonksiyonel kaplamalar, antirefleksif kaplamalar, boyalı camlar, akıllı cam sistemleri ve sürdürülebilir ürünlere yönelik araştırma geliştirme çalışmaları hızla devam etmektedir.

CAM EV EŞYASI ÜRETİM FAALİYETLERİ

Cam ev eşyası faaliyet alanında üretim kapasitesi açısından Avrupa'da en büyük iki, dünyada ise en büyük üç üretici arasında yer alan Şişecam Topluluğu, üretim faaliyetlerini Türkiye, Rusya, Bulgaristan ve Mısır olmak üzere toplam dört ülkedeki altı tesisle sürdürmektedir. Ev, ikram ve endüstri olmak üzere üç farklı kesime hitap eden Şişecam, küresel markaları, üstün tasarımları, yüksek üretim kapasitesi ve geniş ürün yelpazesi ile tüm dünyada müşterilerine hizmet vermektedir.

Şişecam bugün dünyada söz sahibi olduğu cam ev eşyası alanındaki faaliyetlerine 1935 yılında İstanbul Beykoz'da kurulan tesiste el üretimiyle başladı. 1955 yılında otomatik üretim yolunda ilk adımı atarak makine üretimine geçen Topluluk, ısıya dayanıklı cam ev eşyası alanındaki faaliyetlerine ise 1974 yılında başladı. 1980-2000 yılları arasında artan Türkiye'deki talebi karşılamanın yanı sıra ihracata yönelerek, cam ev eşyası üretim kapasitesini hızla artıran Topluluk, Paşabahçe markasıyla Türkiye'den gerçekleştirdiği ihracatla Rusya pazarında önemli bir başarıya ulaşmasının ardından pazardaki konumunu daha da güçlendirmek amacıyla Posuda Ltd. şirketini

2003 yılında satın aldı. Bu tesiste ilk fırın yatırımını 2004 yılında gerçekleştiren Topluluk, aynı yıl Bulgaristan'daki cam ev eşyası üretim tesisinin temelini attı. Rusya'da ikinci fırın yatırımını 2008 yılında gerçekleştiren ve 2014 yılında da üçüncü fırını devreye alan Şişecam, Rusya Federasyonu'nda gerçekleştirdiği yatırımları sonucunda cam ev eşyası alanından önde gelen oyuncular arasında yer almaktadır. Cam ev eşyasındaki büyüme stratejisi doğrultusunda 2017 yılında Mısır'da gerçekleştirilen satın alma hamlesiyle Orta Doğu ve Afrika ile Kuzey Amerika pazarlarına yönelik önemli rekabet avantajları sağlanması hedefleniyor.

Dünya cam ev eşyası pazarında Paşabahçe ve Nude markalarıyla öne çıkan Şişecam Topluluğu, tasarım tecrübesiyle üretimden gelen gücünü modern teknolojilerle buluşturmaya ve yenilikçi ürünleriyle küresel rekabette fark yaratmaya devam ediyor.

CAM AMBALAJ ÜRETİM FAALİYETLERİ

Şişecam Topluluğu cam ambalaj faaliyet alanında üretim kapasitesi açısından Avrupa'da ve dünyada en büyük beş üretici arasında yer alıyor. Toplamda 2.6 milyon ton/yıl üretim kapasitesine sahip olan Şişecam, üretim faaliyetlerini Türkiye'de üç, Rusya'da beş, Ukrayna'da ve Gürcistan'da birer olmak üzere toplam 10 tesiste sürdürüyor.

Cam ambalaj üretimine 1935 yılında İstanbul Beykoz'da kurulan tesisiyle başlayan Topluluk, hızla artan talep doğrultusunda üretimini 1969 yılında İstanbul Topkapı'da

ŞİŞECAM'DA İSTİHDAM

Şişecam Topluluğu, 12 bini Türkiye'de, 10 bini ise Türkiye dışında 13 ülkede olmak üzere 22 bin çalışanıyla yerel ve küresel istihdama önemli katkı sağlıyor. 2019 yılsonu itibarıyla Şişecam Topluluğu'nun istihdamının yüzde 45'i Türkiye dışında bulunuyor. Topluluk, istihdamda fırsat eşitliğine büyük önem veriyor.

ŞİŞECAM'DA SÜRDÜRÜLEBİLİR ÜRETİM

Sürdürülebilir gelecek kavramını en önemli önceliği olarak gören Şişecam Topluluğu, gelecek kuşaklara uzun vadeli değer katarak uluslararası ölçekte etkin bir paydaş olmayı amaçlıyor. Birleşmiş Milletler Sürdürülebilir Kalkınma Hedefleri'ni de destekleyen Topluluk, üretim süreçlerinden çevresel yönetime kadar tüm aktivitelerinde sanayideki en iyi uygulamaları takip ederek, yürürlüğe koyuyor. Enerji, emisyonlar ve atıkları içinde barındıran en önemli çevresel etkilere odaklanan Topluluk, çevresel etkileri azaltmaya yönelik üretim teknikleri, enerji verimliliği projelerinin geliştirilmesi, atık geri kazanımı ve geri dönüşümü faaliyetlerinin yaygınlaştırılması, yakıt ve ham madde alternatiflerinin değerlendirilmesi, sorumlu enerji ve kaynak yönetimi, atık suların arıtılması ve geri dönüşüm fırsatlarının değerlendirilmesi konularında sürekli etkin bir şekilde çalışıyor.

ŞİŞECAM'DA İNOVATİF ÜRETİM

Şişecam Topluluğu bünyesindeki, Şişecam Bilim, Teknoloji ve Tasarım Merkezi'nde tam donanımlı 28 ayrı uzmanlık laboratuvarı ve 167 tam zamanlı araştırmacısıyla inovasyona yönelik çalışmalara aralıksız devam ediyor. Özgün teknolojileri ve yenilikçi ürünleri ile faaliyet gösterdiği tüm alanlarda öncü konumda yer alan topluluk, yenilikleri üretime aktarma hızıyla rekabet gücünü artırıyor.

kurduğu yeni tesise taşırken, 1976 yılında da Mersin'deki tesisi bünyesine kattı. Cam ambalaj üretiminde önemli bir kilometre taşı olan NNPB (hafif şişe) üretim teknolojisini 1988 yılında uygulayarak önemli bir ilke imza atan Şişecam, Türkiye dışındaki ilk yatırımını 1997'de Gürcistan'daki Mina Fabrikası'nı yaparak yaptı. Bu yatırımı, 2002 yılında Rusya Federasyonu'nda kurulan Ruscam Cam Ambalaj şirketi bünyesinde faaliyete alınan Gorokhovets (2002), Pokrovsky (2004), Ufa (2005), Kirishi (2008) ve Kuban (2009) fabrikaları izledi. Böylece Rusya pazarında lider konuma gelen Şişecam, 2011 yılında Ukrayna Merefa'da bulunan mevcut bir cam ambalaj tesisini de bünyesine katarak, Türkiye dışındaki üretim kapasitesini yıllık 1.3 milyon tona yükseltti. Türkiye'deki üretim kapasitesini de organik yatırımlarla geliştiren

Şişecam, 2006 yılında Bursa Yenişehir ve 2013 yılında Eskişehir tesislerini devreye alarak, cam ambalaj sektöründeki liderliğini daha da pekiştirdi.

Gıda, içecek, ecza ve kozmetik sektörleri için çeşitli hacim ve renklerde tasarımı cam ambalaj üreten Şişecam Topluluğu, sahip olduğu yüksek üretim kapasitesi, geniş ürün yelpazesi, üstün kalite ürünleri ve yenilikçi teknolojileriyle küresel pazarlarda hızla büyümeye devam ediyor.

KİMYASALLAR ÜRETİM FAALİYETLERİ

Soda ve krom kimyasalları, endüstriyel hammaddeler, cam elyafı, Vitamin K3 türevleri ve sodyum metabisülfid alanlarında faaliyet gösteren Şişecam Topluluğu, deterjandan kimya sanayisine, dericilikten

ilaç üretimine kadar 100'den fazla alanda dünya standartlarında girdi sağlıyor. Türkiye, Bulgaristan, İtalya, Bosna Hersek ve Mısır olmak üzere toplam beş ülkede ve 20'nin üzerinde tesiste üretim faaliyetlerini sürdüren Şişecam, soda üretiminde Avrupa'da en büyük dördüncü ve dünyada ise en büyük sekizinci üretici arasında yer alıyor. Sodyum bikromat ve bazik kromsülfat üretiminde dünyada lider konumda olan Topluluk, kromik asit üretiminde ise dünyadaki en büyük dördüncü üreticiden biri olarak öne çıkıyor.

Şişecam Topluluğu kimyasallar alanındaki faaliyetlerine 1969 yılında Mersin'de kurulan tesisle başladı. Mersin'de 1979 yılında krom bileşikleri üretim tesisi kuruldu. Ayrıca 1996 yılında Vitamin K3 türevleri üretimi için Mersin'de faaliyete

DÜZCAM



DÜZCAM FAALİYET ALANI

Mimari camlar (düzcam, buzlu cam, ayna, lamine cam, kaplamalı cam), güneş enerjisi camları, beyaz eşya camları ve otomotiv camları (diğer ulaşım araçları ve enkapsüle camlar)

GİRDİ SAĞLADIĞI SEKTÖRLER

İnşaat, otomotiv, güneş enerjisi ve beyaz eşya

TÜRKİYE'DEKİ TESİSLER

Kırlareli, Mersin, Bursa, Ankara



DÜNYADAKİ TESİSLER

Bulgaristan, İtalya, Rusya, Hindistan, Mısır, Almanya, Slovakya, Macaristan, Romanya

ÜRETİM KAPASİTESİ

3 milyon ton/yıl düzcam
15 milyon metrekare otomotiv camları
15 milyon adet enkapsüle cam

ÜRETİM KAPASİTESİ BAZINDA KÜRESEL KONUMU

Avrupa'da 1., dünyada 5.



TOPLAM ÜRETİM

2.5 milyon ton mimari cam
11 milyon metrekare otomotiv camları
12 milyon adet enkapsüle cam

CAM EV EŞYASI



CAM EV EŞYASI FAALİYET ALANI

Soda, kristalin, ısıya dayanıklı borosilikat cam ve kurşunsuz kristalden otomatik ve el imalatı cam ev eşyası üretimi, kâğıt karton ambalaj üretimi ve perakende mağazacılık

GİRDİ SAĞLADIĞI SEKTÖRLER

Ev, ikram ve endüstri

TÜRKİYE'DEKİ TESİSLER

Kırlareli, Eskişehir, Denizli, İstanbul



DÜNYADAKİ TESİSLER

Bulgaristan, Rusya, Mısır

ÜRETİM KAPASİTESİ BAZINDA KÜRESEL KONUMU

Avrupa'da 2., dünyada 3.



TOPLAM ÜRETİM

358 bin ton

geçen tesiste 2007 yılından bu yana sodyum metabisülfid ve sodyum bisülfid üretimi de yapılmaktadır. Kimyasallar alanında Türkiye dışındaki ilk yatırımını 1997 yılında Bulgaristan'da yapan Topluluk, özelleştirme sürecinde soda üreticisi Sodi'ye Belçikalı Solvay ile birlikte ortak oldu ve sonraki yıllarda ortaklık payını yüzde 25'e çıkardı. İtalya'da ise 2005 yılında krom kimyasalları alanında faaliyet gösteren Cromital S.p.A.'ya yüzde 50 ortak olan Topluluk, ülkenin kuzeyinde konumlanmış olan bu şirketin 2011 yılında ise tamamını bünyesinde kattı. Topluluğun kimyasallar alanında Bosna Hersek'teki yatırımını ise 2006 yılında özelleştirme kapsamında satın alınarak, modernizasyon ve yenileme çalışmaları sonucunda yeniden faaliyete geçirilen Soda Lukavac tesisi dolu.

Kocaeli Gebze'deki tesisinde 1975 yılında bu yana cam elyaf üretimi gerçekleştiren ve bugün Avrupa'nın önde gelen cam elyaf üreticilerinden olan Şişecam Topluluğu, 2018 yılının sonunda Balıkesir'de yıllık 70 bin ton üretim kapasitesiyle yeni cam elyaf üretim tesisini devreye aldı. Bu modern tesis sayesinde başta bor olmak üzere doğal kaynakların katma değerli ürünlere dönüştürülmesi hedeflenmektedir. Cam elyafı özellikle son dönemde rüzgar enerjisi, elektronik, havacılık, uzay ve savunma sanayileri açısından büyük önem taşımaktadır. Son olarak da 2019 yılında ABD'de Ciner Grubu yapılan ortaklık kapsamındaki doğal soda üretim tesisinin gerekli izin ve lisansların alınmasının zamanlamasına da bağlı

olarak, 2024 yılında üretime geçmesi öngörülmektedir. Bugün yıllık 2.4 milyon ton sentetik soda üretim kapasitesine sahip olan Topluluk, yıllık 2.5 milyon ton soda külü ve 200 bin ton sodyum bikarbonat üretim kapasiteli ABD'deki yatırımın hayata geçmesi sonrasında soda alanında dünyanın en büyük beş oyuncusundan biri konumuna ulaşılacaktır.

Topluluk bünyesindeki cam, cam elyaf ve soda üretim tesislerinin hammadde ihtiyaçlarını karşılanmasını sağlamak amacıyla Türkiye'nin çeşitli bölgelerindeki yaklaşık 70 maden sahası, 18 hammadde hazırlama ve zenginleştirme tesisinin yanı sıra Mısır ve Bosna Hersek'te de maden işletmeleri faaliyet göstermektedir.

CAM AMBALAJ



CAM AMBALAJ FAALİYET ALANI

Gıda, içecek, ecza ve kozmetik sektörlerinde, çeşitli hacim ve renklerde cam ambalaj üretimi

GİRDİ SAĞLADIĞI SEKTÖRLER

Gıda, içecek, ecza ve kozmetik

TÜRKİYE'DEKİ TESİSLER

Mersin, Bursa, Eskişehir



DÜNYADAKİ TESİSLER

Rusya, Gürcistan, Ukrayna

ÜRETİM KAPASİTESİ

2.6 milyon ton

ÜRETİM KAPASİTESİ BAZINDA KÜRESEL KONUMU

Avrupa'da ve dünyada 5.



TOPLAM ÜRETİM

2.2 milyon ton

KİMYASALLAR



KİMYASALLAR FAALİYET ALANI

Soda türevleri ve krom kimyasalları, cam elyaf, endüstriyel hammaddeler, elektrik, Vitamin K3 türevleri ve sodyum metabisülfid üretimi.

GİRDİ SAĞLADIĞI SEKTÖRLER

Cam, deterjan, deri sanayi, metal kaplama, emprenye, pigment, hayvan yemleri, seramik, inşaat, otomotiv, denizcilik, rüzgar türbin kanatları

TÜRKİYE'DEKİ TESİSLER

Mersin, Balıkesir



DÜNYADAKİ TESİSLER

Bulgaristan, Bosna Hersek, İtalya, Mısır

ÜRETİM KAPASİTESİ

2.4 milyon ton soda, 128 bin ton Bazik Krom Sülfat (BCS)

ÜRETİM KAPASİTESİ BAZINDA KÜRESEL KONUMU

Avrupa'da 4., dünyada 8. (Soda)
Dünyada 1. (Krom Kimyasalları)



TOPLAM ÜRETİM

2.4 milyon ton soda
100 bin ton BCS
45.7 bin ton cam elyafı
3.9 milyon ton endüstriyel hammadde

ŞİŞECAM AKADEMİ

EĞİTİMLERİ FARK YARATIYOR

ŞİŞECAM AKADEMİ, FARKLI ALANLARDAKİ EĞİTİMLERİYLE TOPLULUK ÇALIŞANLARI İÇİN DEĞER YARATMAYA DEVAM EDİYOR.

ŞİŞECAM AKADEMİ'DEN

LİDERLİK GELİŞİM PROGRAMI

INSEAD İŞ OKULU TARAFINDAN ŞİŞECAM'A ÖZEL TASARLANAN LİDERLİK GELİŞİM PROGRAMI, 10-14 ŞUBAT TARİHLERİNDE NG SAPANCA HOTEL'DE GERÇEKLEŞTİ.

Şişecam Akademi Liderlik Gelişim Programı; toplam değer zinciri, üretim ve operasyonel mükemmellik konularına odaklanıyor. INSEAD İş Okulu iş birliğiyle tasarlanan ve dört modülden oluşan programın ilk modülüne 21 yönetici katıldı. Katılımcıların finans bakış açısı ile bilgilerini güçlendirmek amacıyla programa finans eğitimleri de dahil edildi. Şişecam Topluluğu Yönetim Kurulu Başkan Vekili ve Genel

Müdürü Prof. Dr. Ahmet Kırman ile İnsan Kaynakları ve Kurumsal İletişim Başkanı Şengül Demircan da programa katılarak yöneticilerden beklentilerini aktardı. Programın ikinci modülü finans konularını, üçüncü modülü ise Blue Ocean Stratejisi, Ekonomi ve firma ziyaretlerini kapsayacak. İcra Kurulu'na yapılacak proje sunumları ile tamamlanacak olan programın yaklaşık altı ay sürmesi planlanıyor.



TEDARİK ZİNCİRİ OKULU SERTİFİKALARI SAHİPLERİYLE BULUŞTU

TEDARİK ZİNCİRİ OKULU TEMEL DÜZEY PROGRAMI SERTİFİKA TÖRENİ 17 ŞUBAT'TA GERÇEKLEŞTİRİLDİ.

Tedarik Zinciri Okulu Temel Düzey Sertifika Programı'nı başarıyla tamamlayan 102 Şişecam çalışanı, Türkiye İş Bankası Operasyon ve Teknoloji Merkezi'nde düzenlenen Tedarik Zinciri Okulu Sertifika Töreni ile sertifikalarını teslim aldı. 2017 yılında başlayan ve iki yıl süren sınıf eğitimlerinin katılımcıları, Tedarik Zinciri Direktörlerine yaptıkları proje sunumları sonrasında programı tamamladı. İstanbul Teknik Üniversitesi Sürekli Eğitim Merkezi tarafından İTÜ Gümüşsuyu Kampüsü'nde gerçekleşen mezuniyet sınavında başarılı olan

katılımcılar, sertifikalarını almaya hak kazandı. Törende, Deloitte Şirket Ortağı Hakan Göl, Dijital Dönüşüm ve İş Modelleri'ni konu alan Tedarik Zincirinde Analitik Dönüşümler seminerini gerçekleştirdi. Seminerin ardından sertifika almaya hak kazanan çalışanlara uzmanlık sertifikaları Grup Tedarik Zinciri Direktörleri tarafından, başarı sıralamasında ilk üçte yer alan katılımcılara plaketleri ise İstanbul Teknik Üniversitesi Sürekli Eğitim Merkezi Program Koordinatörü Dr. Murat Başkak ve Prof. Dr. Mehmet Tanyaş tarafından verildi.





SAAT ÜCRETLİ ÇALIŞANLAR İÇİN ORYANTASYON PROGRAMI'NDA İLK ADIM

SAAT ÜCRETLİ ÇALIŞANLAR İÇİN ORYANTASYON PROGRAMI'NIN PİLOT UYGULAMASI, 11 KADIN ÇALIŞANIN KATILIMIYLA PAŞABAHÇE ESKİŞEHİR FABRİKASI'NDA GERÇEKLEŞTİRİLDİ.

Şişecam Topluluğu'nda yeni işe başlayan saat ücretli çalışanlar için fabrikaların insan kaynakları sorumlularının katıldığı çalıştaylar ve ihtiyaç analizi çalışmaları sonrasında Saat Ücretli Çalışanlar için Oryantasyon Programı tasarlandı. Çalışanların ilk iş gününden itibaren uygulanması planlanan oryantasyon programı ile kurum kültürünün benimsenmesi, çalışan bağlılığının artırılması, kuruma adaptasyonun hızlandırılması ve işe katılımın artırılması hedefleniyor.

Saat Ücretli Çalışanlar için Oryantasyon Programı'nın pilot uygulaması 9 Aralık 2019'da Paşabahçe Eskişehir Fabrikası'nda gerçekleştirildi. 11 kadın çalışan ile başlayan pilot uygulamayla, Şişecam'ın 2019 yılında yayınladığı çeşitlilik ve kapsayıcılık rehberi öncülüğünde toplumsal cinsiyet eşitliği konusunda yürütülen çalışmalardan biri olan 'Kadın Dostu Fabrika' projesine de katkı sağlandı.

İşe yeni başlayan saat ücretli çalışanlar için tasarlanan EĞİTİMDEYİM logolu farklı tişört uygulaması çalışanların fabrikada fark edilmelerini sağlayarak adaptasyon sürecini hızlandırdı. Fabrika turu kapsamında gerçekleştirilen bölüm tanıtımları ile yeni çalışanlar üretim sürecinin tamamını görme ve sürece sağladıkları katkının farkına varma fırsatı buldu. Çalışanlara ileride çalışabilecekleri uygun departmanlar hakkında da bilgi aldı. Uygulamanın 2020 yılında yurt içi ve yurt dışı fabrikalarda da yaygınlaştırılması hedefleniyor.

ŞİŞECAM ÜNİVERSİTELERDE

ŞİŞECAM GENÇ YETENEKLER İÇİN FIRSATLAR YARATMAYA DEVAM EDİYOR.

KAMPÜS PROGRAMLARI SÜRÜYOR

Şişecam, üniversite kampüs programlarına devam ediyor. Kampüs programları kapsamında 2020'nin ilk 3 ayında 24 üniversitede toplam 33 üniversite etkinliği gerçekleştirildi. Bu etkinlikler sayesinde Şişecam genç yeteneklerle bir araya geldi.



FIRST STEP YAZ STAJ PROGRAMI

2019'da %92 memnuniyet oranı ile tamamlanan ve Şubat ayında yeni dönemi başvuruya açılan First Step Yaz Staj Programı, 6.500 başvuru aldı. Başvuru değerlendirmelerinin ardından stajyerlerin Haziran ayından itibaren Şişecam Genel Merkezi, Şişecam Bilim Teknoloji ve Tasarım Merkezi ve fabrikalarda görev almaya başlaması planlanıyor.



ERASMUS+ İLE YURT DIŞI STAJ İMKANI

Şişecam yurt dışı fabrikalarının kapıları Erasmus+ staj hareketliliği programı ile üniversite öğrencilerine açılıyor. Program, genç yeteneklerin global bir deneyim elde etmesini hedefliyor. Yapılacak değerlendirmeler ile staj imkanı kazanacak olan genç yetenekler Almanya, İtalya, Bulgaristan, Romanya, Slovakya ve Macaristan fabrikalarında gerçek bir iş deneyimi edinme fırsatı bulacak.

DÜNYACA ÜNLÜ FİN TASARIMCI MIKKO LAAKKONEN, ŞİŞECAM TOPLULUĞU'NUN 34. ŞİŞECAM CAM SEMPOZYUMU'NA PARALEL OLARAK GERÇEKLEŞTİRDİĞİ ŞİŞECAM ULUSLARARASI CAM KONFERANSI İÇİN İSTANBUL'A GELDİ. NUDE İÇİN TASARLADIĞI MALT KOLEKSİYONU İLE PRESTİJLİ TASARIM ÖDÜLÜ RED DOT'A LAYIK GÖRÜLEN LAAKKONEN, YALIN İSKANDİNAV ESTETİĞİNİ İŞLEVSEL TASARIMLARINA BAŞARIYLA TAŞIYOR. LAAKKONEN İLE TASARIMA YAKLAŞIMINI VE CAMLA İLİŞKİSİNİ KONUŞTUK.

YALIN TASARIMIN USTASI:

MIKKO
LAAKKONEN



Oldukça yalın bir tasarım anlayışına sahipsiniz, tasarım düşüncenizi de iki kavramla açıklıyorsunuz: düşünülmüş kaos ve akılcı düzen. Bu kavramlardan ve tasarımlarınızın ardında yatan ilham kaynaklarından bahsedermisiniz?

Finlandiya'da tasarım eğitimi aldım ve belirgin bir tasarım mirasına sahip olduğumuzu söyleyebilirim. Esas olan, tasarlanan nesnenin amacına hizmet etmesi ve işlevsel olmasıdır. İlham konusuna gelince, ilhamın amatörler için olduğunu düşünüyorum. Profesyonel bir tasarımcıysanız ilhamı beklemezsiniz. Tasarımın

aynı zamanda işvereninize iş birliğine dayandığına inanıyorum. Söz gelimi bir firma benden sandalye tasarlamamı istediye, bunun işlevini yerine getirmesi gerekir. Bu, birinci adım. Ardından bu işlevsel ürünün iyi görünmesi ve yeni bir çizgiye sahip olması için uğraşırım.

Dünyanın pek çok yerinden çeşitli firmalarla iş birliği yapıyorsunuz. Bu süreçte o yerlere ait kültürel değerlerden ne denli besleniyorsunuz, kültürel farklılıklar tasarımlarınızı nasıl yönlendiriyor?

Kültür tabii ki tasarımı etkileyen bir unsur, fakat bu basit bir biçimde özetlenemez. Örneğin, Türkiye'deyken süs ve bezemeler kullandığım anlamına gelmez. Tabii ki ülkeye ve firmaya bağlı olarak sonuç ürün farklı oluyor. Yalnız belirtmem gerekir ki temel ihtiyaçlar aynı; çünkü kültürden bağımsız olarak insanlar bir ürünün aynı şekilde kullanıyor: Örneğin, bir karaf düşünün. Dolayısıyla değişiklikler işvereninize

iletişimimize ve onun sahip olduğu arka plana bağlı oluyor. Bunu ifade etmenin ise kolay bir yolu yok.

Deneyimlerinize dayanarak tasarım anlayışında veya tasarıma duyulan talep konusunda temel değişiklikler gözlemlediniz mi profesyonel yaşamınız süresince? Bugün eskiye nazaran ne gibi eğilimler daha baskın örneğin?

Tasarım bugünlerde "havalı" bir şey olarak algılanıyor fakat ben herkesin kullandığı her ürünün ardında yatanları tam olarak kavradığından emin değilim. Birileri, kullanılsın diye birtakım ürünler tasarlıyor; ama iyi tasarlıyor, ama o kadar da iyi tasarlayamıyor. Bana kalırsa tasarım, genellikle kabul gördüğü ya da algılandığı üzere pahalı ürün demek değildir. Fin tasarım anlayışında da bu yoktur; bir ürün herkesin erişebilmesi ve günlük kullanımı için tasarlanır. Çünkü herkesin iyi tasarıma ihtiyacı vardır. Tasarım elbette ki her şey olabilir ama Fin tasarımının köklerinde bu anlayış yatar. Umuyorum ki bu anlayış yayılır ve herkes nüansları, detayları

ve zanaatın niteliğini takdir eder. Tasarım ortamındaki "Az çoktur." düşüncesinin "Çok, çok değildir." şeklinde değişmesi gerektiğini düşünüyorum.

Tasarımlarınızın bedene

kavuşması bağlamında, dünyanın içinde bulunduğu ekolojik krizi ve sürdürülebilir yaklaşımlara duyulan ihtiyacı göz önüne alarak sizin öncelikleriniz neler?

Bence en önemli adımlardan birisi, uzun süre kullanılacak ürünler tasarlamak. Bir hikayesi, bir anlamı olan tasarımların hızlı tüketilip atılmayacağını düşünüyorum. Öte yandan tabii ki çevre dostu malzemeler kullanılması gerekiyor. Tasarım

ortamında çevre sorunları gibi pek çok zorlukla başa çıkmamız gerekiyor, fakat her şeyden önce yaptığımızın önemli olduğuna, dolayısıyla da enerji ve zaman harcadığımız ürünlerin uzun kullanım ömürlerine sahip olacağına en baştan inanmamız şart.

Uluslararası Cam Konferansı kapsamında konuşmacı olarak Türkiye'ye geldiniz. Bu doğrultuda, cam sizin için ne ifade ediyor, bu malzemeyi tasarımlarınızda nasıl kullanıyorsunuz?

Finlandiya'da cam tasarımı konusunda büyük bir mirasa sahibiz; özgün parçalar, cam ustalarıyla çalışmış usta tasarımcılarımız var. Ben de daha öğrencilik yıllarımda camla çalışmam gerektiğini anlamıştım çünkü çok ilginç bir malzeme olduğunu düşünüyorum. Camla çalışmak çok keyifli ve ne zaman bir cam ustası ile çalışma olanağı bulsam çok heyecanlanıyorum. Çok anlamlı bir şey. Bir şey yapıyorsunuz ve o sırada değiştirebiliyorsunuz. Bu beni büyütüyor.

Bu açıdan bakıldığında gitar çaldığım zamanları da hatırlatıyor; frekansla oynayıp özgürce çalmaya benziyor. Oysa tasarım alanında böyle bir imkanınız yok, her şey planlı ve hatasız çalışmak zorundasınız. Cam üfleme ise çok farklı; doğaçlama yapabilir, malzemenin sınırlarını deneyimleyebilirsiniz. Burada ustayla iletişiminiz, birbirinizi tanıyıp anlamanız da çok önemli.



“BANA KALIRSA TASARIM, GENELLİKLE KABUL GÖRDÜĞÜ YA DA ALGILANDIĞI ÜZERE PAHALI ÜRÜN DEMEK DEĞİLDİR.”



Danxia Yer Şekilleri, Çin

DÜNYANIN MİRASI

KAMBOÇYA'DAKİ
ANGKOR VAT'TAN
MISIR'DAKİ GİZE
PİRAMİTLERİ'NE
UNESCO DÜNYA MİRASI
LİSTESİ'NDEN HER
GEZGİNİN HAYALLERİNİ
SÜSLEYEN ROTALAR.





Angkor Wat



Gize Piramitleri



Dubrovnik Eski Şehir



ANGKOR WAT, KAMBOÇYA

Büyüleyici bir atmosfere sahip olan Angkor Wat, Khmer mimarisinin en önemli örneklerinden ve dünyanın en çok gezgin ağırlayan istikametlerden biri. 12. yüzyılda Vişnu adına inşa edilmiş bir Hindu tapınağıyken Khmer Krallığı'nın başkentinin 14. yüzyılda terk edilmesiyle çevresindeki orman tarafından yıllar yılı sarıp sarmalanmış. Sonrasında Fransız doğa bilimci Henri Mouhot tarafından keşfedilen ve temizlenerek ziyarete açılan Angkor Wat, 1992'den beri listede.

GİZE PİRAMİTLERİ, MİSİR

Gize Piramitleri üç piramitten oluşuyor: Keops Piramidi,

Kefren Piramidi ve Mikerinos Piramidi. Keops Piramidi, bu listenin yanı sıra Dünyanın Yedi Harikası'ndan biri ve Dünyanın Yeni Yedi Harikası'nın da onur üyesi. Mısır firavunu Khufu tarafından inşa ettirilen piramitler hem mimari hem de bilimsel açıdan benzersiz birer ustalık örneği. Turistlerin piramitlere girmesi ve tırmanması maalesef yasak ama sadece atmosferi hissetmek için bile burayı ziyaret etmeye değer.

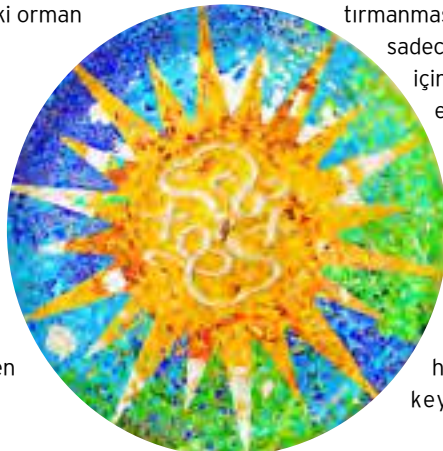
ANTONİ GAUDİ'NİN ESERLERİ, İSPANYA

Asimetriyi sevenler, Barcelona'da bulunan Gaudí eserlerinden hiç şüphesiz büyük keyif alacaktır. Şehrin

sokaklarında her an karşınıza çıkabilen bu seyirlik ve fotoğraflık binalar, farklı şekilleri ve cesur renkleri uyumlu bir şekilde bir araya getiriyor ve mimarın yetkinliğinin doruk noktasını yansıtıyor. Gaudí ruhunu tam anlamıyla yaşamak için Park Güell'e adım atmalısınız ama uzun kuyruklar beklemeniz gerektiğini (ve buna kesinlikle değeceğini) unutmayın.

DUBROVNIK ESKİ ŞEHİR, HIRVATİSTAN

Birçok Avrupa şehrinin eski şehirleri korunmuş ve ziyaret edilebilir olsa da Dubrovnik eski şehri bambaşka bir hava sunuyor. Yapımcılar da bunu fark etmiş olacaklar ki ünlü Taht Oyunları dizisinin King's Landing'i olarak burayı seçmişler. Şehrin tamamını çevreleyen yaklaşık iki kilometrelik taş surları takip ederek şehri adım adım gezebilir ve yüksek seyir





Danxia Yer Şekilleri



Antoni Gaudi



Göbeklitepe



İstanbul Tarihi Yarımada



Galapagos Adaları

noktalarından deniz manzarasını doya doya seyredebilirsiniz.

DANXIA YER ŞEKİLLERİ, ÇİN

Çin'in güneydoğusuna, güneybatısına ve kuzeybatısına yayılmış olan Danxia yer şekilleri, Photoshop'un marifeti gibi görünebilir ama hepsi milyonlarca yıllık jeolojik süreçlerin bir sonucu. Bu göz alıcı manzaraların kökeninde Tebeşir Dönemi'nde oluşmuş kırmızı renkli kum taşı ve çalılış taşı kayaları var. Yer kabuğu yükselmesi, rüzgar ve yağışla aşınma ve erozyon da zaman içerisinde katmanların oluşumuna katkıda bulunmuş. Alternatif bir tatil rotası için ideal.

GALAPAGOS ADALARI, EKVADOR

Charles Darwin'in araştırmalarıyla adını duyuran Galapagos Adaları, bitki ve

hayvan çeşitliliğiyle ilgi çekici bir keşif noktası. Tarih öncesi çağlara yolculuk hissini yaşatan bu adalara doğrudan ulaşım olmadığı için önce uçakla Baltra Adası'na, sonra da otobüs veya feribotla Santa Cruz Adası'ndaki turist noktası olan Puerto Ayora'ya gitmelisiniz. Dinozorları andıran dev kaplumbağalar ve sevimliliğiyle dikkat çeken mavi ayaklı sümsük kuşları bütün yorgunluğunuzu unutturacak.

İSTANBUL TARİHİ YARIMADA, TÜRKİYE

Her yıl milyonlarca turisti ağırlayan İstanbul, tarih boyunca birçok medeniyete ev sahipliği yapmış durumda. Asya'yı ve Avrupa'yı birbirine bağlayan bu şehirde, dünyada büyük izler bırakmış olan Bizans ve Osmanlı imparatorluklarının derin ve

benzersiz eserleri var. Bu medeniyetlerden mimarların ve sanatçıların iki bin yıl boyunca şekillendirdiği İstanbul'da muazzam kubbeleri, renkli mozaikleri, minareleri ve kaligrafi örneklerini görebilirsiniz.

GÖBEKLİTEPE, TÜRKİYE

Şanlıurfa'da bulunan ve "Tarihin Sıfır Noktası" diye adlandırılan Göbeklitepe, medeniyetler tarihi hakkında ezber bozabilecek birçok kalıntıyı barındırıyor. Dikilitaşların üzerinde yer alan motifler, burasının avcı-toplayıcı gruplar açısından önemli bir kültür merkezi olduğunun göstergesi. 2011'den bu yana UNESCO'nun Geçici Miras Listesi'nde yer alan Göbeklitepe, 1 Temmuz 2018 tarihinden beri UNESCO Dünya Mirası Kalıcı Listesi'nde. Açık hava müzesi haftanın her günü ziyarete açık.

SÜPER GIDALARIN GÜCÜ

SÜPER GIDA OLARAK ADLANDIRILAN MALZEMELERDEN HAZIRLANAN TARİFLERLE, GIDALARIN GÜCÜNÜ HİSSEDİN.

Kinoa Salatası

DÜŞÜK KALORİLİ, BOL PROTEİNLİ KİNOA İÇERİĞİNDEKİ AMİNOASİT, ANTIOKSİDAN, VİTAMİN VE MİNERALLERLE BESLEYİCİ BİR SÜPER GIDA.

MALZEMELER

- 1 su bardağı kinoa
- 1/3 su bardağı kurutulmuş domates
- 1 avokado
- 5-6 dal fesleğen
- 5-6 dal taze nane
- 1 orta boy portakal

SOSU İÇİN

- 2 yemek kaşığı zeytinyağı
- 2 yemek kaşığı limon suyu
- 1 yemek kaşığı Dijon hardalı
- 1 çay kaşığı tuz

HAZIRLANIŞI

- Kinoayı yarım saat suda bekleterek süzün ve ince delikli süzgeçte iyice yıkayın. Bir su bardağı kinoayı iki su bardağı suda kaynayanaya kadar yüksek ateşte pişirin. Kaynayınca altını kısın, tencerenin kapağını kapatarak 15 dakika pişirin ve 5 dakika dinlenmeye bırakın.
- Sosu hazırlamak için tüm malzemeleri kapağı kapanabilecek cam kavanozda birleştirin ve kavanozu birkaç dakika sallayın.
- Dinlenen kinoaları dört cam kavanoza bölüştürün. Üzerlerine soyulup dilimlenmiş avokadoları, fesleğen ve taze nane yapraklarını, ince doğranmış kurutulmuş domatesleri yerleştirin.
- Tüm sosu kavanozlara bölüştürün. Yıkamış portakal dilimlerini salatanzın üstüne koyarak servise hazır hale getirin.



Matcha Latte

YEŞİL ÇAYIN TOZ FORMU MATCHA, ANTIOKSİDAN İÇERİĞİYLE BİLİNİYOR. METABOLİZMAYI VE KALORİ YAKIMINI HIZLANDIRMAYA DA YARDIMCI OLUYOR.

MALZEMELER

- 1 çay kaşığı matcha tozu
- 2 çay kaşığı şeker ya da istediğiniz bir tatlandırıcı
- 3 yemek kaşığı ılık su
- 250 ml soğuk ya da 300 ml sıcak süt

HAZIRLANIŞI

- Matcha tozu ve şekeri cam kupaya alın.
- Üzerine ılık suyu ekleyerek koyu yeşil bir macun haline gelene kadar karıştırın.
- Soğuk latte yapmak istiyorsanız soğuk suyu karışımın üzerine katın, karıştırın. Dilerseniz üzerine bir top vanilyalı dondurma ekleyerek servis edin.
- Sıcak latte yapmak istiyorsanız sütü ısıttıktan sonra karışıma ekleyin. Üzerine bir tutam matcha tozu serpererek servis edin.





Avokado Puding

K VİTAMİNİ VE DOYMUŞ YAĞ ASİDİ KAYNAĞI AVOKADO İLE HAZIRLAYABİLECEĞİNİZ BU PRATİK PUDİNG SAYESİNDE TATLI İHTİYACINIZI SAĞLIKLA KARŞILAYABİLİRSİNİZ.

MALZEMELER

- 4 adet olgunlaşmış avokado
- 1/4 su bardağı oda sıcaklığında badem sütü
- 5 yemek kaşığı kakao tozu
- 2 yemek kaşığı vanilya özütü
- 1/4 çay kaşığı tuz
- 70-80 gr bitter çikolata
- İstediğiniz ölçüde tatlandırıcı



HAZIRLANIŞI

- Avokadoları ortadan dikey olarak ikiye kesip çekirdeklerini çıkarın. İçindeki yumuşak kısmı kaşık yardımıyla kabuktan ayırın.
- Olgunlaşmış avokadoyu geniş bir kaba alarak blender yardımıyla pürüzsüz hale getirin.
- Üzerine süt, kakao tozu, vanilya özütü ve tuzu ekleyerek blender ile homojen bir karışım haline getirin.
- Bitter çikolatayı mikrodalga fırında ya da benmari usulü eritin. Eridikten sonra 45 saniye karıştırarak homojen hale gelmesini sağlayın.
- İstediğiniz tatlandırıcıyı damak tadınıza uygun ölçüde çikolataya katarak bir dakika karıştırın.
- Çikolatayı avokado karışımına dökün ve blender'ı pürüzsüz bir karışım elde edene kadar yaklaşık 1,5-2 dakika çalıştırın. Arada pudinginizin kıvamını ve tadını kontrol ederek gerekli eklemeleri yapabilirsiniz.
- Pudinginizi kaselere bölüştürüp 20-30 dakika buzdolabında soğuttuktan sonra servis edin.

Zerdeçalı Nohut Cipsi

ZERDEÇALIN İÇERİĞİNDEKİ KURKUMİNİN ANTIOKSİDAN VE BAĞIŞIKLIK GÜÇLENDİRİCİ ETKİSİNDEN BU PRATİK ATIŞTIRMALIK İLE FAYDALANABİLİRSİNİZ.

MALZEMELER

- 250 gr haşlanmış nohut
- 2 yemek kaşığı toz zerdeçal
- 2 çay kaşığı karabiber
- 1 çay kaşığı Himalaya tuzu
- 2 yemek kaşığı zeytinyağı

HAZIRLANIŞI

- Fırını 180°C'ye ayarlayarak önceden ısıtın.
- Haşlanmış nohutları iki havlu kağıt arasına alıp üzerlerine çok hafif bastırarak elinizi sağa sola hareket ettirin. Ayrılan kabukları ayıklayın.
- Nohutları bir kasede tüm diğer malzemelerle iyice karıştırın.
- Yağlı kağıt serilmiş fırın tepsisine nohutları alın ve homojen bir şekilde tepsiye yayılmalarını sağlayın.
- Önceden ısıttığınız fırında nohutlar kızarana kadar, yaklaşık 40 dakika pişirin.
- Hazırladığınız nohutları cam bir kavanozda muhafaza edebilirsiniz.



SANAT VE ZANAAT BULUŞTUĞUNDA

**CAM SANATINDAN AHŞAP
HEYKELLERE SANATI
ZANAATKARLIKLA BULUŞTURAN
DEKORATİF SANATLAR VE EN
GÜNCEL ESER ÖRNEKLERİ.**

Sanat ve zanaat birçok çevrede ayrı kavramlar olarak düşünülüyor. Sanat duyguları, hisleri ve görüşü dışı vuran yapılandırılmamış, ucu açık, estetik bir eser; zanaat ise elleri ve beyni kullanma yoluyla fiziksel objelerin yaratımını içeren işlevsel bir eser yaratan iki farklı dal olarak tanımlanıyor. Halbuki aralarındaki sınır bu kadar keskin değil, hatta bazı sanatçılar için böyle bir sınır hiç yok. Tarihten bir örnek verelim: Endüstri Devrimi'yle ortaya çıkan ve 1880-1910 yılları arasında en parlak dönemini yaşayan Arts and Crafts (Sanatlar ve Zanaatlar) hareketi de estetik nesnelere işlevsel, işlevsel nesnelere de estetik hale getirmeyi amaçladı. Günümüzde bu hareket etkisini yitirse de sanatın ve zanaatın uyumlu birlikteliğini savunan sanatçılar muhteşem eserler vermeye devam ediyor.







Dale Chihuly



Camla hayat bulan sanat eserleri

Yüksek sıcaklıklarla şekillendirilebilen cam, ışık ve renk oyunlarına olanak tanınması, farklı açılardan farklı izlenimler sunması açısından çok özel bir sanat ve zanaat malzemesi. Hem sağlamlığı hem de kırılabilirliği barındırması da sanatçılara zengin bir ifade çeşitliliğini beraberinde getiriyor. Üfleme cam dahil olmak üzere cam alanında birçok kişi için akla gelen ilk isim Dale Chihuly. Devasa boyuttaki eserleriyle dikkat çeken Chihuly, eserlerinde dansçı yerine koreograf, oyuncu yerine yönetmen olmayı tercih ettiğini belirtiyor. Kendini cam sanatında farklı bir yerde konumlandıran William Morris de cama arkeolojik hava katan bir tarza sahip. Sanatçının cam eserleri kadim medeniyetlerden ilham alırken tahta, kemik, kumaş veya kas teline dönüşebiliyor. Jack Storm ise dünyada soğuk cama odaklanan sayılı ve özel isimlerden biri. Kristal camdan yaptığı eserleri tamamlaması yoğun çalışma gerekiyor ve 24 haftaya kadar uzuyor.

Doğal ahşaba insan dokunuşları

Cam gibi ahşap da sanatçıların sınırlarını zorlamasına imkan tanıyan bir malzeme. Şekillendirme olanaklarından dolayı ahşap alanında heykele yakın eserlere sıkça rastlamak mümkün. Tahta, gerektiğinde bir taş kadar ağır, gerektiğinde de bir kağıt kadar hafif görünebiliyor. Ahşapta kullanılan ağacın türü oldukça önemli; çünkü doğal renk, doku ve sertlik buna bağlı. Ahşabı taş gibi kullanan ve klasik tarza yaklaşan sanatçılardan bir tanesi Giuseppe Rumerio. Sanatçının elde oyduğu hayvan figürleri, onların doğadaki hareketlerini bire bir yansıtıyor. Damiano Taurino ise insan formu üstünde çalışan bir ahşap sanatçısı. Balerin heykelinde her bir kıvrımın incelikle işlendiği görülebiliyor. Bu sanatçılardan farklı olarak Earl Martz, ahşabı tamamen şekillendirmek yerine bulduğu parçaların soyut formlarına mümkün olduğunca az müdahale ederek onları anlamlandırıyor.

Giuseppe Rumerio



Damiano Taurino

Damiano Taurino

Li Hongbo



Li Hongbo

Kağıdın bin bir türlü hali

Kağıt, ahşapla aynı kökenden gelmesine rağmen görünümü ondan çok daha farklı. Yine de kendi içinde doku, ağırlık ve kalınlık açısından geniş bir yelpazeye sahip. Hemen her tonda kağıt üretilebilmesinin yanı sıra teknolojiye yararlanılarak desenler tasarlanabiliyor ve bu desenlerin kağıda baskısı yapılabilir. Kağıdın avantajlarından biri, oldukça narin ve hafif bir görünümle oldukça sağlam ve kalıcı eserler üretmeyi mümkün hale getirmesi. Kağıt katlanarak, kesilerek veya kıvrılarak bambaşka formlara büründürülebilir. Dünyaca ünlü kağıt sanatçısı Li Hongbo on binlerce sayfayı tek tek yapıştırarak Yunan ve Roma büstlerinin replikalarını hazırlıyor. Bu büstler akordeona benzer şekilde açılıp hiçbir değişikliğe uğramadan kapatılabilir. Çok katmanlı kağıt heykellere odaklanan ve parçaları tek tek kesip yapıştıran Calvin Nicholls'ün ise bir eser için harcadığı zaman dört hafta ile iki yıl arasında değişiyor.

ŞİŞECAM ÇAYIROVA SPOR KÜLÜBÜ'NDEN

MİLLİ TAKIMA ALTI SPORCU

ÇAYIROVA SPOR KULÜBÜ'NÜN KANO, KÜREK VE YELKEN ŞUBELERİ, ULUSAL VE ULUSLARARASI YARIŞLARDA BAŞARILARA İMZA ATMAYA DEVAM EDİYOR.

KANO ŞUBESİ

Durgunsu Kano Aday Milli Takım

Seçme Yarışları: Adana'da gerçekleştirilen Durgunsu Kano Aday Milli Takım Seçme Yarışları'nda 16 kulüpten toplam 92 sporcu, 1.000 m. ve 500 m. mesafelerde milli takıma girme mücadelesi verdi. Yarışlar sonunda Çayırova Spor Kulübü'nden Abbas Anıl Şen, Özge Uzar, Furkan Özen ve İbrahim Fırat

Cihan aday milli takım kadrosuna seçilerek kamplara davet edildi.

Durgunsu Kano Uzun Mesafe Milli

Takım Seçme Yarışları: Adana'da gerçekleştirilen Durgunsu Kano Uzun Mesafe Milli Takım Seçme Yarışları'nda Çayırova Spor Kulübü'nden Özge Uzar ve İbrahim Fırat Cihan Uluslararası Gloria Cup Yarışları milli takım kadrosuna seçildi.





Uluslararası Gloria Canoeing 2020 Cup: Uluslararası Kano Federasyonunu'nun 2020 yılı faaliyet programında yer alan Uluslararası Gloria Canoeing Cup Uzun Mesafe 5.000 m. yarışları Antalya'da yapıldı. 12 ülkeden toplam 76 sporcunun mücadele ettiği yarışlarda Çayırova Spor Kulübü'nün milli sporcuları Özge Uzar U23 Bayanlar K1 5.000 m.'de üçüncü, İbrahim Fırat, Cihan Yıldız Erkekler K1 5000m'de ikinci oldu.

KÜREK ŞUBESİ

3x4.000 Milli Takım Seçmeleri:

3x4.000 milli takım seçmeleri 30 Ocak-02 Şubat tarihlerinde Köyceğiz/Muğla'da yapıldı. Testler sonucunda Çayırova Spor Kulübü sporcuları Melih Günalp ve Latif Kaan Türkoğlu milli takıma seçildi.

Büyükler Türkiye Şampiyonası ve Deniz Küreği Federasyon Kupası Kürek Yarışları: Sapanca-

Kırkpınar Mevkii'nde yapılan Büyükler Türkiye Şampiyonası ve Deniz Küreği Federasyon Kupası Kürek Yarışları Master Erkekler kategorisinde, master takımı sporcuları Mehmet Egeli-Ozan Tetik-Emre Sunay-Mustafa Yıldız, Türkiye Şampiyonu oldu.

YELKEN ŞUBESİ

8 Mart Dünya Kadınlar Günü

Yelken Yarışları: Karamürsel, Kocaeli'de gerçekleştirilen, 8 Mart Dünya Kadınlar Günü Yelken Yarışları'na Çayırova Spor Kulübü'nden 11 optimist ve 4 laser sınıfında olmak üzere toplam 15 sporcu ve 2 antrenör ile katılım sağlandı. Optimist Genel'de Timofey Eren Emsen ikinci, Alperen Ağma dördüncü oldu. Optimist Kızlar'da Eda Özel üçüncü olurken Optimist Junior'da Çağan Çoruh birinci, Damla Öztürk üçüncü ve Optimist Junior Kızlar'da Damla Öztürk birinci oldu.



ŞİŞECAM'DA MORUN GÜCÜNE HERKES DAHİL!

ŞİŞECAM TOPLULUĞU, TOPLUMSAL CİNSİYET EŞİTLİĞİNE OLAN DESTEĞİNİ GÖSTERMEK İÇİN DÜNYA KADINLAR GÜNÜ'NDE MORUN GÜCÜNE HERKES DAHİL HAREKETİNİ HAYATA GEÇİRDİ.

Şişecam Topluluğu, herkes için eşit fırsatlar sunan iş hayatı ve liderlik anlayışı ile çalışanlarının farklılıklarına saygı duyan kapsayıcı bir kurum kültürünü, tüm iş süreçlerinde ve faaliyet gösterdiği tüm coğrafyalarda yaygınlaştırmaya devam ediyor. 2019 yılında yayınlanan Çeşitlilik ve Kapsayıcılık Rehberi'yle benimsediği fırsat eşitliği ilkelerini tüm paydaşları için açıklayan Topluluk, kurumsal hedeflerini bu yönde belirledi.

Şişecam, bireylerin iş ve sosyal hayata katılımını sınırlayan ve toplumsal ilerlemenin önünde duran cinsiyetçi engellere dikkat çekmek için Dünya Kadınlar Günü'nde "Morun Gücüne Herkes Dahil!" yaklaşımını yansıtan bir etkinlikle kutladı. 6 Mart Cuma günü global ölçekte tüm çalışanların katılımıyla gerçekleşen etkinlikte, çalışanlar farkındalığın ve eşitliğin sembolü olan mor rengini giysileri ve aksesuarlarında kullandı. Topluluk, bu etkinlikle cinsiyet gibi şahsi özellikleri ayırmaksızın çalışanlarının bireysel

farklılıklarını zenginlik olarak gördüğü, ve herkesin dahil olduğu, gücünü sevgiyle saygıdan alan çalışma ortamları oluşturma yönündeki çabasını bir kere daha sergiledi.

Dünya Kadınlar Günü kapsamında uygulanan bir diğer farkındalık iletişimi ise "Ayrıma, Dilini Eşitle!" kampanyası oldu. Günlük iş hayatında sıklıkla karşılaşılan, özellikle cinsiyete yönelik ayrımcı söylemlere dikkat çekildi. Bu kapsamda hazırlanan video ve posterler paylaşıldı.



Balıkesir



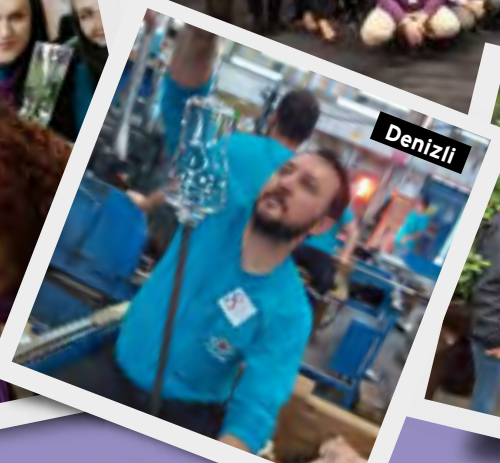
Ankara



İstanbul



Eskişehir



Denizli



Eskişehir

Bosna Hersek



Bulgaristan



Bursa



Hindistan



Denizli



İstanbul



İstanbul



Bursa



Eskişehir



Bursa



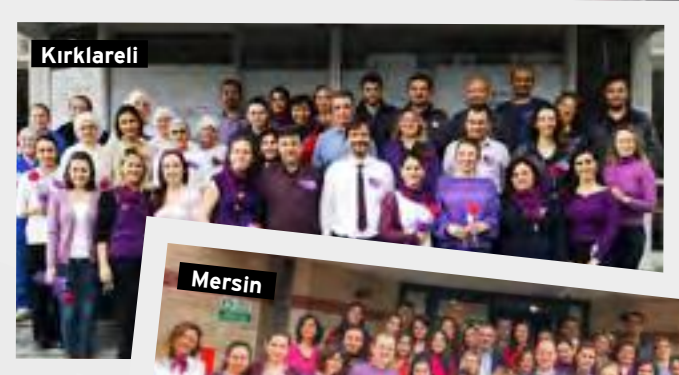
Kirklareli



Mersin



Kirklareli



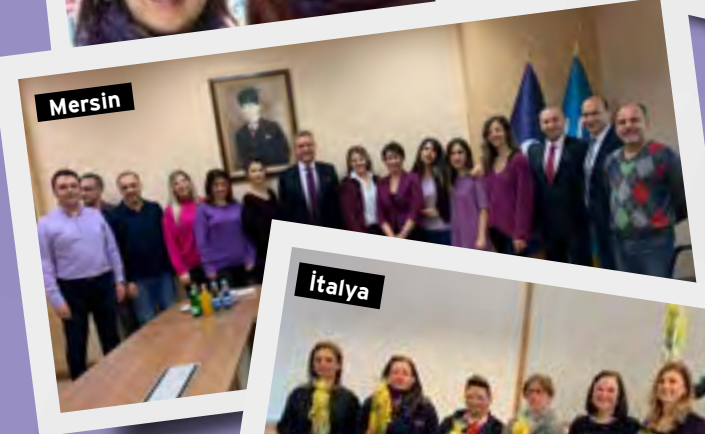
İtalya



Mersin



Mersin



Mersin



İtalya



ŞİMDİ! ŞİŞECAM ZAMANI

ŞİMDİ! ETKİNLİKLERİ DOĞADAN SPORA FARKLI ALANLARDA ŞİŞECAMLILARI
BULUŞTURMAYA DEVAM EDİYOR.



ŞİMDİ! YENİ DÖNEME HAZIRLANIYOR

2014 yılından bu yana faaliyetlerine aralıksız devam eden Şişecam Sosyal Aktiviteler Kulübü Şimdi! yapılanmasındaki güncellemelerle yeni döneme çok daha aktif girmeyi hedefliyor. Geçtiğimiz dönemde fabrika faaliyetleri, yalnızca gönüllü temsilcilerle yürütülüyordu. Artık Şimdi! Faaliyetleri insan kaynakları ekiplerinin de dahil olduğu etkinlik komiteleri tarafından gerçekleştirilecek.



VOLEYBOLDA GÜMÜŞ MADALYA ŞİŞECAM'IN!



Şişecam voleybol takımı, bu yıl ilk kez Türkiye'nin en büyük şirketler arası voleybol organizasyonu olan Fonex Şirketler Voleybol Ligi'ne katıldı. Sezon boyunca oldukça çekişmeli geçen turnuvada Şişecam takımı, son iki yılın şampiyonları Turkcell ve Türk Telekom'u eleyerek adını finale yazdırdı. Şişecam'ın finaldeki rakibi ise Türkiye İş Bankası iştiraki olan ve yarı finalde Ekol Lojistik'i geride bırakan Anadolu Sigorta oldu. Burhan Felek Spor Salonu'nda gerçekleştirilen final müsabakasında başarılı bir performans sergileyen Şişecam takımı, ilk sezonda gümüş madalya kazanma başarısını gösterdi. Bireysel başarıların da ödüllendirildiği turnuvada En İyi Orta Oyuncu Ödülü Mersin Kromsan Fabrikası'ndan Mehmet Dedemen'in oldu.





ŞİŞECAMLILAR DOĞAYLA BULUŞTU!

Şişecam'ın İstanbul bölgesi çalışanları Beykoz-Zerzevatçı parkurunda rehber eşliğinde trekking yaptı. 38 kişilik trekking ekibi, yağışlı havaya rağmen keyifli bir gün geçirdi. Rehber, katılımcılara doğada çanta kullanımı, düşme teknikleri ve barınak hazırlama konularında temel bilgiler verdi.



ŞİMDİ! İLE SAVUNMA SANATI ATÖLYESİ



Şimdi! etkinlikleri kapsamında Savunma Sanatları Ustası Osman Ergün Arpacı, katılımcılara self-defence yani kendini savunma eğitimi verdi. Demo olarak planlanan etkinliğe ilgi oldukça yoğundu. Şimdi! etkinlik salonunda gerçekleşen eğitimde Şişecamlılar, olası tehditlere karşı verilebilecek tepkilere karşı temel bilgileri edinme fırsatı buldu.



MART DÜNYA KADINLAR GÜNÜ ŞİMDİ! İLE RENKLENDİ



Şişecamlılar, 8 Mart Dünya Kadınlar Günü'nde fabrikalarda ve Bilim Teknoloji ve Tasarım Merkezi'nde gerçekleştirilen etkinliklerde bir araya geldi ve bu özel günü hep birlikte kutladı. Etkinliklerde Kadın Emeğini Değerlendirme Vakfı işletmesi olan Nahıl'dan sağlanan hediyeler kadın çalışanlarla buluştu. Aynı zamanda çalışanlar, topluluk genelinde hayata geçirilen Morun Gücüne Herkes Dahil farkındalık hareketine olan desteklerini de bu etkinliklerde gösterdi.

10



Kültürel ve sanatsal tasarımlar

Paşabahçe Mağazaları, "Tarih-Kültür-Cam" koleksiyonlarına "Kayıp Hazine" ile yeni bir soluk getiriyor. Yurtdışına götürülen tarihi eserlerle ilgili farkındalık yaratmak, geri alınmış eserlere ve kültür varlıklarına sahip çıkme konusunda da bilinci artırmak hedefiyle hazırlanan yeni koleksiyonda "Dihan Barutluk Objesi" dikkat çekiyor. Objeye, el imalatı smoke camdan üretilmiş. Üzerindeki rühyet desenlerin tümü, 24 ayar altın, yıldız ve eskime boyalar kullanılarak dekore edildi.

1. GÜNEŞ PANELİ ÜRETİCİLERİNİN CAMI ŞİŞECAM TOPLULUĞU'NDAN-DÜNYA-26.03.2020-SAYFA 12
2. BİRLEŞME KARARI HİSSELERİ UÇURDU-AKŞAM-01.02.2020-SAYFA 5
3. ŞİŞECAM 4 PARÇAYI BİRLEŞTİRİYOR-MİLLİYET-01.02.2020-SAYFA 6
4. ŞİŞECAM BORSADA TEK ÇATI ALTINDA BİRLEŞECEK-SÖZCÜ-01.02.2020-SAYFA 6
5. ŞİŞECAM'DA DEV BİRLEŞME-TÜRKİYE-01.02.2020-SAYFA 6
6. SUSTAINABLE GROWTH STRATEGY SET TO SHAPE THE FUTURE-GLASS WORLDWIDE-01.03.2020-SAYFA 18-35
7. T. ŞİŞECAM "BORSADAKİ TEK ŞİRKETİMİZ T. ŞİŞECAM OLACAK"-EKONOMİST-02.02.2020-SAYFA 57
8. ŞİŞECAM'DAN ÖNEMLİ BİR ADIM DAHA-BUSINESS LIFE-01.02.2020-SAYFA 18
9. ŞİŞECAM TOPLULUĞU ŞİRKETLERİ TEK ÇATI ALTINDA TOPLANIYOR DÜNYA GAZETESİ - SAYFA 4
10. KÜLTÜREL VE SANATSAL TASARIMLAR-FORTUNE TÜRKİYE-01.02.2020-SAYFA 152
11. PAŞABAHÇE MAĞAZALARI-HAYAT EN GÜZEL HEDİYE-FORBES TÜRKİYE-01.01.2020-SAYFA 159
12. RÖPORTAJ: MIKKO LAAKKONEN-GELECEKTE CAM-HOME ART-01.02.2020-SAYFA 26
13. CAMIN GELECEĞİ-MARİE CLAIRE MAISON-01.02.2020-SAYFA 40
14. TÜRKİYE'NİN GÜÇLÜ YALITIM CAMI MARKASI ISICAM 45'İNCİ YILINI KUTLUYOR-YAPI MALZEME-01.02.2020-SAYFA 80

12



Gelecekte cam

Yapılan çalışmada, 2025'te dünya çapında üretilen cam miktarının 100 milyar metreküp olacak ve bunun 10 milyar metreküpü cam evler için kullanılacak.

Şişecam, 2025'te dünya çapında üretilen cam miktarının 100 milyar metreküp olacak ve bunun 10 milyar metreküpü cam evler için kullanılacak.

11



Paşabahçe Mağazaları Hayat En Güzel Hediyeler

Paşabahçe Mağazaları, "Tarih-Kültür-Cam" koleksiyonlarına "Kayıp Hazine" ile yeni bir soluk getiriyor. Yurtdışına götürülen tarihi eserlerle ilgili farkındalık yaratmak, geri alınmış eserlere ve kültür varlıklarına sahip çıkme konusunda da bilinci artırmak hedefiyle hazırlanan yeni koleksiyonda "Dihan Barutluk Objesi" dikkat çekiyor. Objeye, el imalatı smoke camdan üretilmiş. Üzerindeki rühyet desenlerin tümü, 24 ayar altın, yıldız ve eskime boyalar kullanılarak dekore edildi.

13



Camın geleceği

Yapılan çalışmada, 2025'te dünya çapında üretilen cam miktarının 100 milyar metreküp olacak ve bunun 10 milyar metreküpü cam evler için kullanılacak.

14



Türkiye'nin güçlü yalıtım camı markası Isicam 45'inci yılını kutluyor

Isicam, Türkiye'nin güçlü yalıtım camı markası olarak 45'inci yılını kutluyor. Isicam, Türkiye'nin güçlü yalıtım camı markası olarak 45'inci yılını kutluyor.



ŞİŞECAM İŞ SAĞLIĞI VE GÜVENLİĞİ POLİTİKASI

Üretim faaliyetlerimizin tüm aşamalarını sağlıklı ve güvenli bir çalışma ortamında gerçekleştirmeyi hedeflemekteyiz. Bu hedef doğrultusunda sağlıklı bireylerin ve işgücünün oluşturulmasına yönelik sorumluluğumuzun gereği olarak;

• İş kazalarının ve meslek hastalıklarının önlenmesi için gerekli tedbirleri belirleyerek uygulamayı ve uygulamayı,

• Çalışanların katılımını sağlayarak risk değerlendirmesi yapmayı ve kabul edilebilir risk seviyesine ulaşmayı,

• Sağlıklı ve güvenli bir çalışma ortamı için güvenli ekipman ve uygun teknolojiler kullanmayı,

• İş sağlığı ve güvenliği uygulamalarının iyileştirilmesi çalışmalarına organizasyonun her kademesinin ve

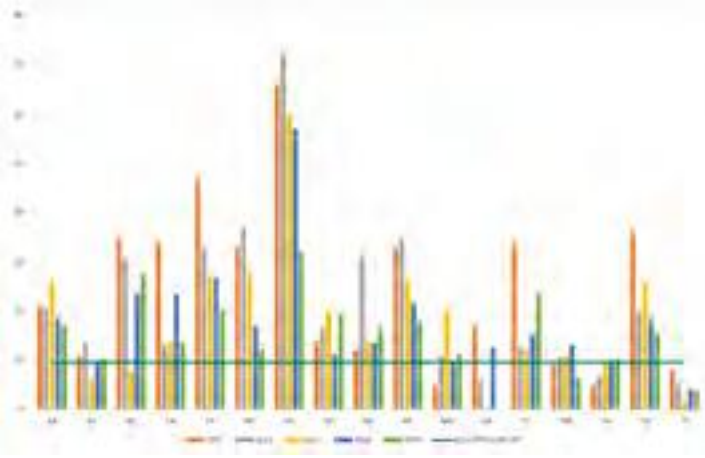
paydaşlarımızın katılımını sağlamayı,

• İş Sağlığı ve Güvenliği kültürünü oluşturmayı ve yaşam tarzı haline getirmeyi, benimsiyoruz, bu doğrultuda;

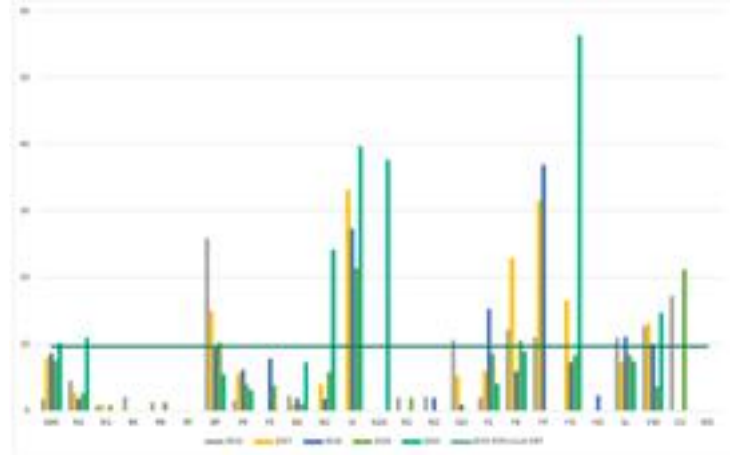
• İş Sağlığı ve Güvenliği konusundaki yasal yükümlülükleri, ilgili standartları ve şartları karşılamayı,

• İş Sağlığı ve Güvenliği konusunda proaktif bir yaklaşım ile süreçlerimizi sürekli iyileştirmeyi ve performansımızı artırmayı,

• İş Sağlığı ve Güvenliği ilkelerimizin benimsenmesi için çalışanlarımıza ve hizmet aldığımız alt işveren/ tedarikçi firmaların çalışanlarına, ziyaretçilere, stajyerlere yönelik eğitim ve etkinlikleri geliştirerek sürdürmeyi, beyan ve taahhüt ederiz.



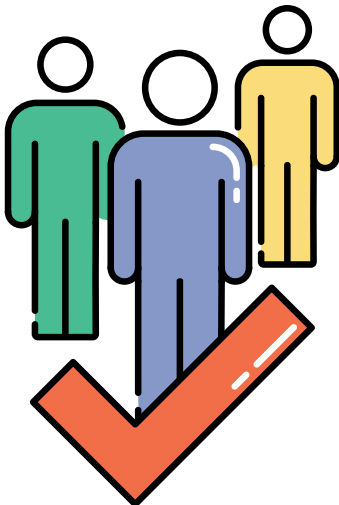
T. Şişe ve Cam Fabrikaları A.Ş.
Yurt İçi Fabrikaları Kaza Sıklık Oranları
2020 İlk 3 Ay



T. Şişe ve Cam Fabrikaları A.Ş.
Yurt Dışı Fabrikaları Kaza Sıklık Oranları
2020 İlk 3 Ay

TOPLU İŞ SÖZLEŞMESİ FAALİYETLERİ

OCAK-ŞUBAT-MART 2020



ŞİŞECAM SODA LUKAVAC VE RUDNIC KREČNJAKA VIJENAC TOPLU İŞ SÖZLEŞMESİ SÜRECİ ANLAŞMA İLE SONUÇLANDI

Bosna Hersek'te kurulu Soda Lukavac ve Rudnic Vijenac şirketlerinde örgütlü Bosna Hersek Federasyonu Kimya ve Nonmetal Sanayi İşçi Sendikası ile gerçekleştirilen toplu iş sözleşmesi görüşmeleri anlaşma ile sonuçlanmıştır. Toplu iş sözleşmesi, 01.01.2020-31.12.2021 tarihleri arasında 2 yıl süreyle yürürlükte kalacaktır.

RICHARD FRITZ ASZOD FABRİKASI TOPLU İŞ SÖZLEŞMESİ SÜRECİ ANLAŞMA İLE SONUÇLANDI

Düzcamlar Grubu Şişecam Otomotiv A.Ş. Genel Müdürlüğü'ne bağlı olarak Macaristan'da faaliyet göstermekte olan Richard Fritz Aszod Fabrikası işyeri toplu iş sözleşmesi görüşmeleri anlaşma ile sonuçlanmıştır. Toplu iş sözleşmesi 01.03.2020-28.02.2021 tarihleri arasında 1 yıl süreyle yürürlükte kalacaktır.

GLASSCORP TOPLU İŞ SÖZLEŞMESİ SÜRECİ ANLAŞMA İLE SONUÇLANDI

Düzcamlar Grubu Şişecam Otomotiv A.Ş. Genel Müdürlüğü'ne bağlı olarak Romanya'da faaliyet göstermekte olan Glasscorp S.A. Fabrikası işyeri toplu iş sözleşmesi görüşmeleri anlaşma ile sonuçlanmıştır. Toplu iş sözleşmesi 01.03.2020-28.02.2021 tarihleri arasında 1 yıl süreyle yürürlükte kalacaktır.

1.

Ellerinizi sık sık su ve sabun ile en az 20 saniye boyunca ovarak yıkayın.



2.

Soğuk algınlığı belirtileri gösteren kişilerle aranıza en az 3-4 adım mesafe koyun.



3.

Öksürme veya hapırma sırasında ağız ve burunu tek kullanımlık mendille kapatın. Mendil yoksa dirseğin iç kısmını kullanın.



4.

Tokalaşma, sarılma gibi yakın temaslardan kaçının.



5.

Ellerinizi gözlerinize, ağızınıza ve burnunuza dokunmayın.



6.

Yurt dışı seyahatlerinizi iptal edin ya da erteleyin.



14.

Düşmeyen ateş, öksürük ve nefes darlığınız varsa, maske takarak bir sağlık kuruluşuna başvurun.



13.

Bol sıvı tüketin, dengeli beslenin, uyku düzeninize dikkat edin.



KORONAVİRÜS RİSKİNE KARŞI

14 KURAL

Çin'in Hubei eyaletine bağlı Wuhan şehrinde ortaya çıkan koronavirüs, kısa sürede tüm dünyaya yayıldı. Dünya Sağlık Örgütü'nün pandemi, yani küresel çapta salgın olarak tanımladığı koronavirüsten ve neden olduğu COVID-19 hastalığından korunmak için bazı bireysel önlemler almak mümkün. İşte, koronavirüsle mücadele kapsamında Sağlık Bakanlığı tarafından yayınlanan 14 kural.

12.

Havlu gibi kişisel eşyalarınızı ortak kullanmayın.



7.

Yurt dışından dönüşte ilk 14 günü evinizde geçirin.



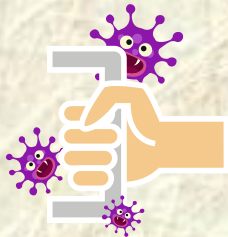
11.

Soğuk algınlığı belirtileriniz varsa yaşlılar ve kronik hastalığı olanlarla temas etmeyin, maske takmadan dışarı çıkmayın.



10.

Kapı kolları, armatürler, lavabolar gibi sık kullandığınız yüzeyleri su ve deterjanla her gün temizleyin.



9.

Kıyafetlerinizi 60-90°C'de normal deterjanla yıkayın.



8.

Bulduğunuz ortamları sık sık havalandırın.

