

# ŞİŞECAM



*Yılında*

# TEK ŞİŞECAM

02 ŞİŞECAM 85'İNCİ YILINDA TEK ÇATI ALTINDA BİRLEŞTİ

32 ŞİŞECAM'IN AR-GE'DEN GELEN GÜCÜ

62 ŞİŞECAM KÜRESEL SALGIN SÜRECİNDE TOPLUM SAĞLIĞINA DESTEK VERİYOR



# ŞİŞECAM 85'İNCİ YILINDA TEK ÇATI ALTINDA BİRLEŞTİ



ŞİŞECAM  
KURULUŞUNUN  
85'İNCİ YIL  
DÖNÜMÜNDE TÜM  
FAALİYETLERİNİ  
TEK ÇATI ALTINDA  
BİRLEŞTİREREK  
KÜRESEL REKABETTE  
GÜCÜNE GÜÇ KATTI.

Değerli Çalışma Arkadaşlarım,

Ulu önder Mustafa Kemal Atatürk'ün direktifleriyle 1935 yılında kurulan Şişecam, köklü geçmişi ve yenilikçi yapısıyla küresel hedeflerine doğru hızla yol alırken, Topluluğumuz'un 85'inci kuruluş yıl dönümünde tarihi bir dönüm noktası olan çok önemli bir işleme imza attık. Ülkemizdeki sermaye piyasalarında bugüne kadar gerçekleştirilen en büyük birleşme işlemini örnek alınacak bir başarıyla tamamlayarak Şişecam'ın tüm faaliyetlerini tek çatı altında birleştirdik.

## **"TEK ŞİŞECAM" İLE ORTAK HEDEFLERE DOĞRU İLERLİYORUZ**

85'inci yılımızda 'ana faaliyet alanlarında dünyanın en büyük üç üreticisinden biri olma' hedefimiz doğrultusunda kararlılıkla ilerlerken, "Tek Şişecam" bize uzun dönem stratejilerimiz ve küresel piyasalardaki rekabetçi hedeflerimize ulaşmak için ihtiyacımız olan çevikliği, hızı ve esnekliği kazandıracak. Faaliyet alanlarının "Tek Şişecam çatısı altında birleşmesiyle Topluluğumuzun küresel sermaye piyasalarındaki algısı ve konumu daha da güçlenirken küresel ayak izimiz de daha da genişleyecek.

## **HALKA AÇIKLIK ORANI EN YÜKSEK SİNAİ ŞİRKETİ OLDUK**

Küresel ölçekte yer aldığımız rekabette gücümüze güç katacak olan birleşme işlemi sonucunda Şişecam, yüzde 49 ile ülkemizin halka açıklık oranı en yüksek sınıai şirketi oldu. Halka açıklık oranı ve işlem derinliği artan Şişecam artık Borsa İstanbul'da işlem gören tek şirketimiz. Şişecam'ın MSCI Global Standart Endeksi'ne 1 Ekim 2020 tarihinde dâhil edilmesinden de ayrıca memnuniyet duyduğumu belirtmek isterim. Önümüzdeki dönemde diğer önemli endekslerde de yer alarak, uluslararası fon ve yatırımcılar açısından daha da fazla ilgi odağı olacağımıza yürekten inanıyorum.

## **YENİ NORMAL İLE DEĞİŞEN DÜNYAYA UYUM SAĞLIYORUZ**

Küresel salgın sonrasında kurulacak olan yeni dünya düzeninde, ağırlaşan uluslararası rekabet ortamına ve değişen konjonktüre uyum sağlayabilmek için gerekli altyapıya sahip kurumlar avantaj yakalayacak. Şişecam'ın birleşme hamlesi, bu açıdan da büyük önem taşıyor. Yeni normalde de iddialı küresel hedeflere ulaşmak için ana faaliyet alanlarında etkinliğimizi artıracak stratejik adımların yanı sıra gelecek vadede yeni iş alanlarındaki yatırım fırsatlarını da takip etmeye devam edeceğiz. .

## **'GELECEĞİN ŞİŞECAMI'NI İNŞA EDİYORUZ**

Geleceğin Şişecam'ını inşa ederken zirveye giden bu yoldaki ana odağımız sürdürülebilir değer yaratan büyümedir. Bu stratejiyi etkin bir şekilde uygulamak üzere gelecek beş yıllık planlarımızı oluşturduk. Stratejik hedeflerimiz arasında uluslararası rekabetçi yapıya uygun faaliyet modeli, dijitalleşme, operasyonel mükemmellik, tüzel kişilik ve hissedarlık yapılarında sadeleşme yer alıyor. Önümüzdeki dönemde yetkin insan kaynağı ve akıllı teknoloji kullanımı ile bütünsel kurumsal yönetim yaklaşımını merkezine alan, daha entegre, dijital, optimize ve operasyonel açıdan mükemmel bir Şişecam hedefliyoruz.

Bu doğrultuda, organizasyonel yapımızın küresel olarak entegre edilmesi ile çok boyutlu bir dönüşüm gerçekleştireceğiz. Büyük veri kullanımı ile dijital dönüşüm yolculuğumuzu tamamlayacağız. Tüm değer zincirinde yüksek sinerji yaratacak etkili kaynak ve varlık yönetimiyle optimizasyonu sağlayacağız. Çevik, yalın ve etkin operasyonlar ile de küresel yapımızı güçlendirirken, operasyonel mükemmelliğe ulaşacağız. 85'inci yılımızda küresel büyüme hedeflerimiz doğrultusunda emin adımlarla ilerlememizi sağlayan, geleceğin Şişecam'ının inşası yolunda attığımız bu önemli adımda destek olan değerli çalışanlarımıza teşekkür ediyor, Şişecam'ı bugün sektöründe öncü bir dünya şirketi konumuna taşıyan tüm Şişecamlıları da ayrıca yürekten kutluyorum.

Prof. Dr. Ahmet Kırman  
Şişecam Yönetim Kurulu Başkan Vekili ve Genel Müdürü

ŞİŞECAM 85'İNCİ YILINDA

# TEK ÇATI ALTINDA BİRLEŞTİ

ŞİŞECAM TOPLULUĞU KURULUŞUNUN 85'İNCİ YIL DÖNÜMÜNDE TÜM FAALİYETLERİNİ TEK ÇATI ALTINDA BİRLEŞTİREREK KÜRESEL REKABETTE GÜCÜNE GÜÇ KATTI. TOPLULUK "TEK ŞİŞECAM" ÇATISI ALTINDA DAHA ÇEVİK VE HIZLI , KÜRESEL REKABET AÇISINDAN DAHA UYGUN BİR HUKUKİ ALTYAPIYI OLUŞTURDU.





85

*Yulunda*

**TEK ŐİŐECAM**

Şişecam Topluluğu'nun 1935 yılında genç Türkiye Cumhuriyeti'nin kalkınma ve sanayileşme atılımına öncülük etmek için başlayan yolculuğu bugün yepyeni bir aşamaya ulaştı. Şişecam, geride bıraktığı 85 yılda camın tüm temel alanları ile soda ve krom bileşiklerini kapsayan iş kollarında bir dünya devine dönüştü. 1990'larda başlattığı ilk yurt dışı yatırım hamlesinden bu yana büyük atılımlar gerçekleştiren Şişecam Topluluğu, bugün dört kıtada 14 ülkeye yayılan üretim faaliyetleri, 150 ülkeyi aşan satışları ve 22 bin çalışanıyla küresel arenada önde gelen oyuncular arasında yer alıyor.

Faaliyet gösterdiği her alanda öncü olma vizyonu ile ilklere imza atan Şişecam Topluluğu, bu yılın başında ise tüm faaliyetlerini tek çatı altında toplamak üzere harekete geçti. 30 Eylül tarihi itibarıyla tamamlanan birleşme ile Şişecam tüm paydaşları için yarattığı değeri daha da büyütmeyi hedefliyor. Tüm faaliyet alanlarında sürdürülebilir değer yaratmaya odaklanan ve operasyonel mükemmelliği hedefleyen bir strateji izleyen Şişecam, bu doğrultuda dört ana faaliyet alanını tek çatı altında topladı. Birleşme sonucunda Topluluk tüzel kişilik ve hissedarlık yapısında sadeleşmeye gidilirken, Borsa İstanbul'da işlem gören Anadolu Cam, Denizli Cam, Soda Sanayii ve Trakya Cam ile birlikte Paşabahçe Cam, Şişecam çatısı altında konsolide etti.

Peki, Şişecam'ın 85 yıl önce başlayan yolculuğunda bugünlere nasıl gelindi? İşte, birleşmeye giden yolda dünden bugüne Şişecam...

## DÜNDEN BUGÜNE ŞİŞECAM

Türkiye'nin en köklü kuruluşları arasında yer alan Şişecam Topluluğu, kuruluşunun 85'inci yılın tüm faaliyet alanlarını Tek Şişecam çatısı altında birleştirerek kutluyor. Şişecam'ın yolculuğu 1934'te, Atatürk tarafından Bakanlar Kurulu kararı ile Türk Cam Sanayii'ni kurma görevinin Türkiye İş Bankası'na verilmesiyle başladı. Aynı yıl ülkenin ilk cam üretim tesisinin temeli Beykoz Paşabahçe'de atıldı. 1935'te 400 çalışanıyla üretime başlayan Paşabahçe fabrikası, sadece bir yıl sonra ülkenin tüm şişe ve cam eşya talebini karşılayacak kapasiteye ulaştı. 1955'te cam ev eşyasında mekanik üretime geçen fabrikanın ürünlerini tüketicilerle buluşturmak üzere 1957'de İstanbul'da iki, Ankara'da bir mağazası ile faaliyete başladı.

Ülkenin artan cam ihtiyacını karşılamak üzere 1961'de Çayırova'da düzcamlar fabrikası, 1969'da Topkapı Şişe Fabrikası üretime başladı.

Farklı faaliyet alanlarında peş peşe açılan fabrikalar, Şişecam'ın üretim gücünün katlanarak artmasını beraberinde getirdi. Aynı zamanda, Şişecam, Ar-Ge faaliyetleriyle yenilikçi yönünü de ortaya çıkarmaya başladı.

# TEK ŞİŞECAM

### DÜZCAM

Toplam 14 float hattı 6 ülkede 10 üretim tesisi, 2,5 milyon ton/yıl mimari cam üretimi. Geniş ürün yelpazesi ve katma değerli ürün portföyü ile inşaat, güneş enerjisi ve beyaz eşya sektörlerine girdi. Üretim kapasitesi itibarıyla Avrupa'da 1'nci, dünyada 5'inci sırada.

### CAM EV EŞYASI

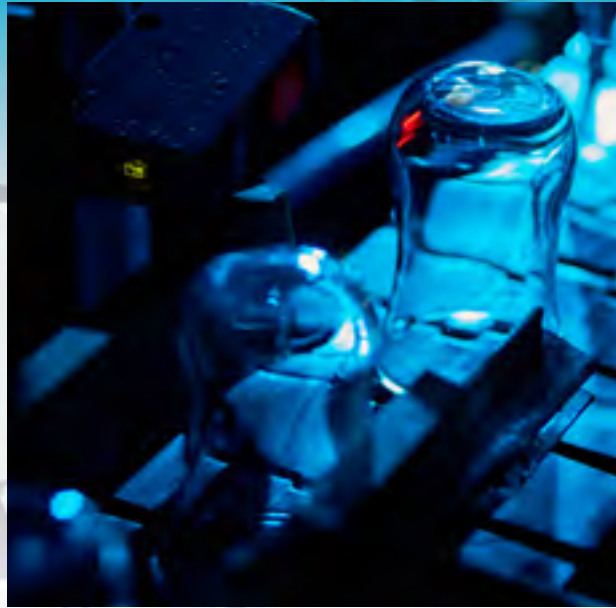
Otomatik ve el imalatı 10.000 üzerinde ürün çeşidi, güçlü dağıtım kanal yapısı ile 140 ülkeye satış. Üretim kapasitesi itibarıyla Avrupa'da 2'inci, dünyanın ise 3'üncü büyük üreticisi.

### CAM AMBALAJ

Dört ülkede 10 üretim tesisi, 2,6 milyon ton/yıl üretim kapasitesi Gıda, su, maden suyu, alkollü ve alkolsüz içecekler, eczacılık ve kozmetik sektörlerine 6 cc'den 15.000 cc'ye kadar çeşitli hacim ve renklerde cam ambalaj üretimi. Türkiye ve Rusya pazarlarının lideri, Avrupa'nın ve dünyanın en büyük 5'inci üreticisi.

### KİMYASALLAR

Dört ülkede üretim. 2,4 milyon ton/yıl soda, 128 bin ton/yıl Bazik Krom Sülfat üretimi. Soda ve krom kimyasalları yanı sıra vitamin K3 türevleri ve sodyum metabisülfat üretimi. Camdan deterjana, kimya sanayinden deri ve ilaç sanayine kadar 100'den fazla ürün çeşidine dünya standartlarında girdi. Soda üretiminde Avrupa'da 4'üncü sodyum bikromat ve bazik krom sülfatta dünya lideri.



## DAHA GÜÇLÜ, DAHA ÇEVİK, DAHA YALIN...

### OTOMOTİV

11 milyon m<sup>2</sup> otocam ve 12 milyon adet enkapsüle cam üretimi. OEM (Original Equipment Manufacturer), OYC (Otomotiv Yenileme Camları), Enkapsülasyon ve ATAC (Ağır Ticari Araç) hizmet alanları. Yüksek kalitede ürünler ve tüm dünyaya hızlı sevkiyatla otomotiv camı sektöründe dünya genelinde ilk 10 arasında.

### MADEN

Şişecam tesislerinin silis kumu, feldspat, kalker, dolomit ve kaolen ihtiyaçlarını karşılayan, aynı zamanda Topluluk dışı cam, seramik, çimento ve silikat endüstrilerine hammadde sağlayan madencilik faaliyetleri. Türkiye, Bosna Hersek ve Mısır'da 1 milyon tonu Topluluk dışı olmak üzere toplam 4 milyon ton endüstriyel hammadde üretimi ve satışı.

### CAM ELYAF

70.000 ton üretim kapasitesi, entegre otomasyon sistemleri, modern teknoloji ile donatılmış üretim tesisi. Katma değerli ürün portföyüyle kompozit endüstrisinin temel girdilerini oluşturan keçe, çok uçlu fitil, tek uçlu fitil, kırma ürünleri ile rüzgar türbin kanatları, otomotiv iç-dış parçaları, mühendislik plastikleri, denizcilik, endüstriyel uygulamalar ve inşaat sektörlerine girdi.

### ENERJİ

Elektrik üretimi, elektrik enerjisi ve/veya kapasitesinin ticareti, doğal gazın, sıkıştırılmış doğal gazın (CNG), sıvılaştırılmış doğal gazın (LNG) ticareti, ithalatı, ihracatı. 2019 yılında 1,1 Milyar TL üzerinde elektrik ve doğal gaz ticareti.

### GERİ DÖNÜŞÜM

2011 yılından bu yana 1,3 milyon ton cam atığının geri kazanımı. Bursa ve Eskişehir'de 2 "Cam Geri Kazanım Tesisi", yatırımlar ve sürdürülebilir tedarikçi yönetimi ile yılda yaklaşık 200 bin ton cam geri dönüşümü.

### AR-GE İLE BÜYÜYEN ŞİŞECAM

Üretimden gelen gücünü teknolojiyle birleştirme vizyonu ile Şişecam, Türkiye’de kurumsal Ar-Ge kültürünün temelini atan şirket oldu. Şişecam, bu stratejinin ilk adımını 1976 yılında Türkiye’nin ilk özel sektör Ar-Ge merkezlerinden birini “Araştırma Laboratuvarı” adı ile İstanbul Karaköy’de kurarak attı. Şişecam, Karaköy’de başlayan Ar-Ge faaliyetlerine 1981 yılında Davutpaşa yerleşkesinde kurulan Cam Araştırma Merkezi’nde devam etti. 2015’te ise Türkiye’nin en büyük ve donanımlı, dünyanın ise sayılı Ar-Ge merkezleri arasında yer alan Şişecam Bilim, Teknoloji ve Tasarım Merkezi, Gebze’de kapılarını açtı. Bugün Şişecam; düzcama, cam ambalaj, cam ev eşyası, cam elyaf ve kimyasallar yelpazesinde yeni ürün ve yeni teknoloji geliştirme açısından Ar-Ge yeteneği ile dünyadaki birkaç şirketten biri olarak yoluna devam ediyor.

### ŞİŞECAM’IN BAŞARILARLA DOLU GLOBALLEŞME YOLCULUĞU

Şişecam, büyüme hedeflerini yurt içiyle sınırlı tutmadı. Dış ticaret atılımı çerçevesinde 1958’de Kıbrıs’a, 1960’da ABD’ye ilk ihracat gerçekleştirildi. Paşabahçe ürünlerinin ihracattaki ağırlığının artmasıyla yeni tasarım çalışmaları, ilk kez yurtdışındaki fuarlarda 1970’li yılların sonunda sergilenmeye başladı. Böylece Şişecam’ın adı küresel arenada giderek daha çok duyulur hale geldi. 2000’li yıllar ise Şişecam’ın yurt dışındaki tesislerini peş peşe açarak ve yatırımlarını hızla artırarak global bir güç olduğunu kanıtladığı bir dönem oldu. Şişecam Topluluğu günümüzde Rusya’dan İtalya’ya, Mısır’dan Bulgaristan’a 14 ülkeye yayılan üretim faaliyetleri, 150 ülkeyi aşan satışları ve 22 binden fazla çalışanıyla faaliyet alanlarında dünya liderliğine oynuyor.

### OPERASYONEL MÜKEMMELLİĞİN PEŞİNDE

Şişecam Topluluğu, faaliyet gösterdiği her alanda ve her dönemde çağının öncüsü oldu. Yeniliklere ve değişen dünyaya hızla uyum sağlayan ve bu sayede global rekabette başarıya ulaşan Şişecam Topluluğu’nu günümüze taşıyan ise her zaman operasyonel mükemmeliği hedeflemesiydi. 85’inci kuruluş yıl dönümünde düzcama, cam ev eşyası, cam ambalaj ve kimyasallar başlıkları altındaki tüm faaliyet alanlarını ‘Tek Şişecam’ vizyonu ile aynı çatı altında topladı. Şişecam bu sayede hem yurt içinde hem de yurt dışında tüm icraatlarını yenilikçi, verimli bir şekilde ve yüksek katma değerle sürdürecektir. Önümüzdeki dönemde yetkin insan kaynağı ve akıllı

teknoloji kullanımı ile bütünsel kurumsal yönetim yaklaşımını merkezine alan, daha entegre, dijital, optimize ve operasyonel açıdan mükemmel bir Şişecam hayata geçecek.

### BORSA İSTANBUL’DA İŞLEM GÖREN TEK TOPLULUK ŞİRKETİ “ŞİŞECAM”

Türkiye Şişe ve Cam Fabrikaları A.Ş.’nin ana iştirakleri konumundaki Anadolu Cam Sanayii A.Ş., Denizli Cam Sanayii ve Ticaret A.Ş., Paşabahçe Cam Sanayii ve Ticaret A.Ş., Soda Sanayii A.Ş. ve Trakya Cam Sanayii A.Ş.’yi devralmak suretiyle birleşmesine ilişkin resmi süreç Yönetim Kurulu Kararı ile 30 Ocak 2020 tarihinde başlatıldı. Bu amaçla, 27 Nisan 2020 tarihinde ise Sermaye Piyasası Kurulu’na (SPK) resmi başvuru yapıldı. Başvurunun 23 Temmuz 2020 tarihinde onaylanmasının ardından Şişecam ve söz konusu ana iştiraklerinin 26-28 Ağustos 2020 tarihleri arasında birleşme özel gündemiyle Olağanüstü Genel Kurul Toplantıları gerçekleştirildi. Türkiye Şişe ve Cam Fabrikaları A.Ş. Olağanüstü Genel Kurulu’nda birleşme işlemi hissedarlarımızın oybirliği ile kabul edildi. Genel Kurul toplantıları sonrasında da ilgili mevzuat hükümleri çerçevesinde birleşme tescil işlemleri 30 Eylül 2020 tarihinde tamamlandı.

Tüm faaliyetlerini tek çatı altında birleştiren Şişecam’ın Borsa İstanbul’da işlem gören tek şirketi ise Türkiye Şişe ve Cam Fabrikaları A.Ş. oldu. 5 Ekim 2020 tarihinde Borsa İstanbul’da gong Şişecam için çaldı. Borsa İstanbul A.Ş. Genel Müdür Yardımcısı Mehmet Gönen, İş Bankası Yönetim Kurulu Başkanı Füsun Tümsavaş, Şişecam Yönetim Kurulu Başkanı ve İş Bankası Genel Müdürü Adnan Bali, Şişecam Yönetim Kurulu Başkan Vekili ve Genel Müdürü Prof. Dr. Ahmet Kirman ve Şişecam Mali İşler Başkanı Görkem Elverici’nin birlikte çaldıkları gongla seans açıldı.

Ülkemiz sermaye piyasalarının en büyük birleşme işlemi örnek alınacak bir başarıyla tamamlayan Şişecam, yüzde 49 ile Türkiye’nin halka açıklık oranı en yüksek sınai şirketi oldu.

Halka açıklık oranının yükselmesi hissenin işlem derinliğinin artması ile uzun vadeli yatırım yapan kurumsal fonlar açısından da daha cazip bir hisse haline gelmesinin şirket değerine olumlu katkı sağlaması hedefleniyor.





# BORSA İSTANBUL'DA GONG ŞİŞECAM İÇİN ÇALIYOR 5 EKİM 2020



## ŞİŞECAM BİRLEŞME YOLCULUĞU

30 Ocak  
Şişecam  
Topluluğu  
Yönetim  
Kurulu  
birleşme  
kararı aldı.

3 Şubat PwC  
tarafından  
değerleme  
süreci başladı.

27 Nisan  
Değerleme süreci  
tamamlandı.  
Sermaye Piyasası  
Kurulu'na (SPK)  
birleşme ile ilgili  
resmi başvuru  
yapıldı.

23 Temmuz  
Sermaye  
Piyasası  
Kurulu'na  
yapılan  
birleşme  
başvurusu  
onaylandı.

26-28 Ağustos  
Şişecam ve ana  
iştiraklerinin  
Olağanüstü  
Genel Kurul  
toplantıları.

30 Eylül Şişecam  
Birleşmesinin  
tescili

5 Ekim  
Birleşme  
işleminin  
tamamlanmasından  
sonra Borsa  
İstanbul'da  
Şişecam gong  
töreni  
gerçekleştirildi.

# Görünmeyeni görüyoruz

Tam 85 yıldır camın saydamlığında görünmeyeni, dünyanın geleceğini görüyor; yüksek teknolojimiz, yaratıcılığımız ve küresel bakışımızla geleceği üretiyoruz. Geçmişte olduğu gibi gelecekte de öncülüğe oynuyor; dünyada ilk üç içinde yer alma hedefi ile ilerliyoruz.



02-09 **TEK ŞİŞECAM**  
85'inci Yılında  
Tek Şişecam

12-31 **HABERLER**



**Sahibi & Yazı İşleri  
Müdürü**  
Hale Elif Ergün

**Yönetim Yeri**  
İçmeler Mahallesi,  
D - 100 Karayolu  
Caddesi, No: 44A  
34947 Tuzla/İSTANBUL  
T 0 850 206 50 50

Türkiye Şişe ve Cam  
Fabrikaları A.Ş. ve bağlı  
kuruluşların çalışanları için  
yayınlanır.

**Yapım**  
AjansMedya  
Vişnezade Mah. Acısu Sok.  
Cem Apt. No: 11 D: 5  
Beşiktaş/ İstanbul  
T + 90 212 287 19 90  
www.ajansmedya.com

**Yayın Yönetmeni**  
Elif Eren

**Art Direktör**  
Belma Saraççı

Yazı ve görsellerin her  
hakkı saklıdır.  
İzinsiz kopyalanıp  
çoğaltılamaz.

Türkiye Şişe ve Cam  
Fabrikaları A.Ş. ile bağlı  
kuruluşların personeli için  
dijital olarak yayınlanmıştır.

**TÜRKİYE BANKASI**  
Kuruluşudur.



32

**DOSYA**  
Şişecam'ın  
AR-GE'den gelen gücü



44 **TEKNOLOJİ**  
Dijital Algoritmalar  
ve Dinamik  
Fiyatlama



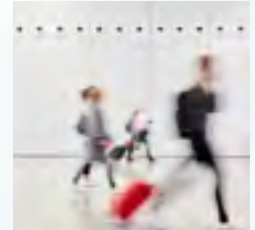
46

**SÜRDÜRÜLEBİLİRLİK**  
İnsan Yaşamı ve Gezegen  
Sağlığında Baş Oyuncu:  
Biyoeçitlilik

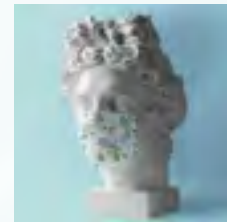
48 **RÖPORTAJ**  
Dr. Ayşegül  
Çoruflu ile  
Sağlıklı Beslenme  
Üzerine



50 **SEYAHAT**  
Nereye  
Gidiyoruz?



54 **GASTRONOMİ**  
Yaz Akşamları İçin  
Pratik Tarifler



58 **SANAT**  
Pandemi  
Sanat  
Dünyasını  
Nasıl  
Değiştirdi?

62 **SOSYAL  
SORUMLULUK**

- Şişecam Küresel Salgın Sürecinde Toplum Sağlığına Destek Veriyor
- Şişecam Çayırova Spor Kulübü'nden Sanal Ortamda Başarılı Sonuçlar

64 **BİZDEN**

- Şişecam'dan Doğaya Katkı

66 **BASINDAN**

70 **ENDÜSTRİ  
İLİŞKİLERİ**

75 **SAĞLIK**  
Covid-19 Virüsü Salgını: "Görünmez  
Ordular" İle Mücadele Ve Ruh Sağlığımız

## YENİLİKLER

## PAŞABAHAÇE'DE



## BORCAM

NON-STICK  
İLE SAĞLIKLI SOFRALAR

PAŞABAHAÇE'NİN FARKLI BOY VE TASARIMLARDA PİŞİRME KAPLARINDAN OLUŞAN, ISIYA DAYANIKLI VE YAPIŞMAZ BORCAM NON-STICK SERİSİNE YENİ ÜRÜNLER KATILDI.

Özel kaplaması sayesinde yapışmayan, böylece fırın yemeklerini az yağlı ya da yağsız pişirme imkanı sunan Borcam Non-Stick serisi cam fırın kaplarına altı yeni ürün daha eklendi. Yuvarlak tencere, kare ve yuvarlak tepsi olmak üzere üç farklı seçeneğe sahip olan yeni Borcam Non-Stick ürünlerinde siyah ve beyaz renklerin hakimiyeti dikkat çekiyor. Serideki kek kalıbı ve kapaklı tencereler, mikrodalgı fırında da kullanılabilir.

## ZESTGLASS

## SERİSİNDEN İŞLEVSEL TASARIMLAR

PAŞABAHAÇE'NİN ZESTGLASS SERİSİ, YENİ ÜRÜNLERİYLE MODERN MUTFAKLAR İÇİN YENİLİKÇİ ÇÖZÜMLER SUNMAYA DEVAM EDİYOR.

Paşabahçe Zestglass serisi, cam ürünleri inovatif bir bakış açısıyla yorumluyor. Modern mutfaklar için kullanışlı ürünler içeren Zestglass serisi, Paşabahçe'nin ürün gamında yer alan cam ürünlere renkli kapak ve aksesuarlar ekleyerek tamamen farklı fonksiyonlara sahip yepyeni formlara dönüştürüyor. Seride yer alan dört farklı kavanoz sayesinde kuru gıdaları güvenle muhafaza etmek mümkün. İki farklı boydaki yağlık ve sirkelik, renkli kapaklarıyla dikkat çekerken baharatlık, farklı boydaki delikleriyle istenilen miktarda baharat kullanımına olanak sağlıyor.





PAŞABAHÇE

AWARE COLLECTION

CAMA YENİDEN HAYAT VERİYOR

DOĞAYI VE ÇEVREYİ KORUMAYI AMAÇLAYAN PAŞABAHÇE AWARE COLLECTION HERKESİ FARKINDALIĞA DAVET EDİYOR. DÜNYANIN %100 GERİ DÖNÜŞTÜRÜLMÜŞ CAM ÜRÜNLERİNDEN OLUŞAN İLK CAM EV EŞYASI KOLEKSİYONU AWARE, KARBON AYAK İZİNİ VE ENDÜSTRİYEL ATIK MİKTARINI AZALTIRKEN SÜRDÜRÜLEBİLİRLİĞİ ESTETİKLE BULUŞTURUYOR.

Çevre bilinci, ileri üretim kabiliyeti ve inovasyon gücünü biraraya getiren, %100 geri dönüştürülmüş cam ürünlerinden oluşan ilk cam ev eşyası koleksiyonu Paşabahçe Aware cam tutkunları ile buluşuyor. İstanbul Boğazı'nın turkuazından ilhamla tasarlanan Aware Collection, iki kupa ve iki bardaktan oluşuyor. Herkesi sürdürülebilirliğin parçası olmaya davet eden Paşabahçe, Aware Collection ile rengi, şeffaflığı ve transparanlığı ile kaliteli bir

koleksiyona imza atıyor. Şişecam'ın Care For Next sürdürülebilirlik yaklaşımı doğrultusunda hayata geçirilen Aware Collection'da yer alan ürünler, geri dönüştürülmüş camlardan üretiliyor. Böylece yeni ham madde ihtiyacı ortadan kalkıyor, karbon ayak izi ve endüstriyel atık miktarı azalıyor. Sonsuz kez, kalite kaybı olmadan yüzde 100 geri dönüştürülebilir ve bu özelliğiyle en sürdürülebilir ambalaj malzemesi olan camın üretiminde yüzde 10 cam kırığı kullanımı ile yüzde 2,5 oranında enerji tasarrufu sağlanabiliyor.



# HAYAT

## PAŞABAHÇE MAĞAZALARI İLE GÜZEL

PAŞABAHÇE MAĞAZALARI EN GÜZEL HEDİYE SEÇENEKLERİ VE YENİLİKÇİ ÜRÜNLERİ İLE HAYATIN HER ANINA GÜZELLİK KATIYOR.

### PAŞABAHÇE MAĞAZALARI'NDA

## ANNELER GÜNÜ

### COŞKUSU

PAŞABAHÇE MAĞAZALARI, ANNELER GÜNÜ'NDE ÖZGÜN TASARIMLARI İLE ANNELERİNİ MUTLU ETMEK İSTEYENLERİN YANINDAYDI.

Anneler Günü'nü "Bana Verdiğin Hayat En Güzel Hediye" sloganı ile kutlayan Paşabahçe Mağazaları, geniş ürün yelpazesi ile bu özel günde annesine hediye arayanların tercihi oldu. Kahvesever annelere özel Anne kupadan renk renk fincan takımlarına, dekoratif çerçeve ve vazolardan el işçiliği ile sınırlı sayıda üretilen butik koleksiyon ürünlerine kadar yüzlerce seçenek, Anneler Günü'ne renk kattı.

Osmanlı mimarisinin önemli dekoratif unsurlardan biri olan İznik çinisi ile süslenen, gold ve silver olmak üzere iki renk seçeneği sunan İznik Lale Porselen 2'li Fincan Seti ve İznik Kalyon 2'li Fincan Seti, kahve tutkunu annelerin yüzünü güldürdü. Japon kültürüne özgü Kintsugi tekniğiyle tasarlanan Kintsugi 4'lü Fincan Seti ise bir diğer hediye alternatifi olarak dikkat çekti.



### PAŞABAHÇE MAĞAZALARI İLE EN ÖZEL

## BABALAR GÜNÜ

PAŞABAHÇE MAĞAZALARI, BABALAR GÜNÜ'NE ÖZEL TASARIMLARI İLE BABALARI SEVİNDİRDİ.

Babalar Günü'ne özel hediye arayışında olanların ilk adresi Paşabahçe Mağazaları oldu. Dünyaca ünlü Star Wars filminin karakterlerinin kullanıldığı su bardakları, mis kokulu kolonyalar, viski setleri, Piri Reis ürünleri, Zeyrek Cam Tavla, Murassa Satranç Takımı ve Çeşm-i Bülbül tespih gibi tasarımlar Babalar Günü'nün gözde tasarımları arasındaydı. Zaman kavramından

yola çıkarak tasarlanan Zaman-sız serisindeki Dekoratif Usturlap, Güneş Saati Kağıt Ağırlığı, Güneş Saati Dekoratif Objeler, Güneş Taşı Objeler ve Yıldız Taşı, babaları için sıra dışı hediyeler arayanlara hitap etti. Anadolu'dan yurt dışına götürülen eserlerden esinlenen Kayıp Hazine Koleksiyonu'nda yer alan Cihan Barutluk Objeler ve Sefer Alınlık Objeler de Babalar Günü için öne çıkan seçeneklerdi.



# ANADOLU'NUN KAYIP HAZİNELERİ

## PAŞABAHÇE MAĞAZALARI'NDA

PAŞABAHÇE MAĞAZALARI TARİH-KÜLTÜR-CAM KOLEKSİYONLARININ SONUNCUSU OLAN KAYIP HAZİNELER KOLEKSİYONU, ANADOLU TOPRAKLARININ KÜLTÜREL VE SANATSAL BİRİKİMİNİ CAM USTALIĞI İLE BİRLEŞTİRİYOR.



### BÜYÜLEYİCİ MOTİFLERİYLE DİVRİĞİ SAHAN

Paşabahçe Mağazaları, Kayıp Hazineler Koleksiyonu ile Anadolu'ya ait olan, ancak izinsiz veya izinsiz bir şekilde yurt dışına götürülen tarihi eserlerle ilgili farkındalık yaratmayı ve kültür varlıklarına sahip çıkma konusunda bilinci artırmayı hedefliyor. Koleksiyonun gözde tasarımlarından biri olan Divriği Sahan,

üzerindeki bitkisel motifleriyle ön plana çıkıyor. Divriği Sahan, 1228-29 yıllarında Mengüceklî Ahmet Şah ve karısı Turan Melik tarafından yaptırılan Sivas Divriği Ulu Camii'nin doğu nefi ile güney duvarının birleştiği bölümdeki üç ahşap panelin üzerinde bulunan bitkisel motiflerden ve bordürlerden esinlenerek tasarlandı. El imalatı camdan üretilen Divriği Sahan'ın üzerindeki rölyef desenler; 24 ayar altın, cam boyaları ve eskitme kullanılarak dekorlandı.

### ÇİNGENE KIZI'NI YAŞATAN MOZAIKLİ KASE VE VAZO

Kayıp Hazineler Koleksiyonu'nun dikkat çeken tasarımlarından biri de 1960'lı yıllarda yağmalanan Çingene Kızı Mozaği'nin yurt dışına götürülen 12 parçasından esinlenilerek tasarlanan Mozaikli Kâse ve Vazo. El imalatı camdan üretilen Mozaikli Kase ve Vazo üzerinde bulunan rölyef desenlerin tümü altın ve eskitme boyalar kullanılarak dekorlandı. Mozaikli Kase üzerinde, Çingene Kızı mozağının bordüründen çalınan beş kuş figürü, Mozaikli Vazo üzerinde ise eserin bordüründen çalınan altı kuş figürü stilize edildi.



## İLİO İMZALI

## BARDAKLAR

### PAŞABAHÇE MAĞAZALARI'NDA

Paşabahçe Mağazaları, Türkiye'nin önde gelen sanatçıların özgün tasarım ve çizimlerinin yer aldığı İmza isimli özel serisini genişletiyor. 2007 yılında farklı alanlarda uzmanlaşmış tasarımcılar tarafından kurulan İlio'nun tasarladığı Airy isimli bardaklar, sofralar için farklı alternatifler sunuyor. Geniş hazinesiyle meşrubat içimini kolaylaştıran Airy, altı farklı çeşidi ve yuvarlak hatlarıyla dikkat çekiyor.

## SAĞLIKLI MUTFAKLAR

PAŞABAHÇE MAĞAZALARI'NIN ZENGİN ÜRÜN YELPAZESİNDE YER ALAN CAM SAKLAMA KAPLARI, KAVANOZLAR, SU ŞİŞELERİ VE SÜRAHİLER SOFRALARA SAĞLIK KATIYOR.

Paşabahçe Mağazaları, gıdaların taze kalmasını sağlayan, kullanışlı cam ürünleri ile sağlıklı yaşama destek oluyor. StoreMax saklama kabı serisi; yemek hazırlama, ısıtma, sunma, saklama gibi her türlü ihtiyaç için kullanılabilir. Sağlıklı detoks suları hazırlamayı mümkün kılan Basic Karaf su şişesi, vidalı pratik kapağı sayesinde suyun taze kalmasını ve kolay dökülmesini sağlıyor. Evde hazırlanan ürünlerin, kuru gıdaların saklanabildiği Homemade kavanozlar, mutfakların gözde tasarımları arasında yer alırken bambudan üretilen kapakları ile mutfaklara doğallık katan Bamboo kavanozlar ile makarna, bakliyat gibi kuru gıdalar uzun süre bozulmadan saklanabiliyor. Ring kavanozlar ise farklı boyları ile sade tasarımları sevenlerin tercihi oluyor.



# NUDE

## SES GETİRMEMEYE DEVAM EDİYOR

NUDE DÜNYACA ÜNLÜ İSİMLERLE YAPTIĞI İŞ BİRLİKLERİ İLE GLOBAL TASARIM GÜCÜNÜ SERGİLİYOR.

### NUDE'DAN

## İKEBANA PROJESİ

NUDE, HOLLANDALI STİLİST BARRY MARRÉ İŞ BİRLİĞİ İLE İKEBANA PROJESİ GERÇEKLEŞTİRDİ.

Hollandalı stilist Barry Marré, Ikebana Projesi kapsamında Japon çiçek düzenleme sanatı Ikebana ile Nude koleksiyonundan vazo ve kâseler kullanarak birbirinden şık düzenlemeler hazırladı. Marré'nin Ikebana ile yeniden hayat verdiği Nude tasarımlarından biri Tamer Nakışçı tarafından tasarlanan Mist Geniş Vazo oldu. Keçi Sakalı (Spirea Snip Snowmound) çiçeği ile buluşan Mist Vazo, Ikebana'nın minimalist yaklaşımına mükemmel uyum sağladı. Defne Koz tarafından tasarlanan Layers koleksiyonundan orta boy amber vazo ve beyaz uzun vazo, Fener Çiçeği (Kniphofia Uvaria) ile bir araya geldi. Yine Defne Koz imzasını taşıyan Nude Opti dekoratif kase, İrlanda Çanları (Moluccella Laevis) ve Kartopu (Viburnum) çiçekleri ile yalın bir Ikebana düzenlemesine ilham verdi.







# PAŞABAHÇE'DEN

## SAĞLIKLA KAL

## KAMPANYASI

PAŞABAHÇE, PANDEMİ SÜRESİNCE BÜYÜK ÖNEM KAZANAN EVDE KALMA ÇAĞRISINA ÖZEL BİR KAMPANYA İLE KATKI SAĞLADI.

Tüm dünyayı etkisi altına alan COVID-19 pandemisiyle mücadelede en önemli önlemlerden biri evde kalmak. Paşabahçe de bu önlemin önemini Sağlıkla Kal kampanyası ile vurguluyor. 17 Nisan'da başlayan, televizyonun yanı sıra dijital mecralar ve sosyal medyada da yayınlanan kampanya, herkesi evde ve sağlıklı kalmaya davet ediyor. Kampanyada "Evde kal" mesajıyla birlikte sağlıklı beslenmenin ve yiyecekleri sağlıklı muhafaza etmenin önemine de vurgu yapılıyor. Kampanya, cam ürünlerin yiyecek-içeceklerin hazırlanmasında, sunulmasında ve saklanması en sağlıklı seçenek olduğuna dikkat çekiyor.



# PAŞABAHÇE'DEN

## ANNELER

## GÜNÜ'NE ÖZEL KAMPANYA

PAŞABAHÇE, ANNELER GÜNÜ'NE ÖZEL HAZIRLADIĞI KAMPANYAYI REKLAM FİLMİ İLE İZLEYİCİLERLE BULUŞTURDU.

Paşabahçe, Anneler Günü'ne özel kampanyasını tanıttığı reklam filminde birbirinden farklı anne figürlerine dikkat çekti. "Kalbi güzel kadınlarımız sayesinde aklımız, ruhumuz, umudumuz bir" sloganıyla hayat bulan reklam filminde Paşabahçe, farklı tarzlara sahip annelere uygun hediye önerileri sundu. Film, Anneler Günü hediyesi arayanları en yakın market, perakende ve online satış noktalarına davet etti.





## ŞİŞECAM DÜZCAM

### T BULUŞMALARINDA

### YILDIZ MİMARLARI AĞIRLADI

ŞİŞECAM DÜZCAM'IN "MİMARİNİN ŞEFFAF YÜZÜ" SLOGANIYLA GELENEKSELLEŞTİRDİĞİ T BULUŞMALARINI, BU YIL İLK KEZ ONLINE OLARAK GERÇEKLEŞTİ.

Şişecam Düzcamlar, 2014 yılından bu yana düzenlediği T Buluşmaları ile mimarları, tasarımcıları, yapı sektörü profesyonellerini ve mimarlık öğrencilerini dünyaca ünlü mimarlarla bir araya getiriyor. Bu sene 17-25 Haziran tarihleri arasında düzenlenen T Buluşmaları'nın T05 ve T06 etkinlikleri online olarak gerçekleşti. T Buluşmaları etkinliklerine dünyaca ünlü mimarlar Kim Herforth Nielsen ve Patrik Schumacher konuk oldu.

#### **KIM HERFORTH NIELSEN İLE MİMARİNİN ETKİSİ ÜZERİNE**

Danimarka merkezli mimarlık ofisi 3XN'nin kurucusu ve yönetici ortağı mimar Kim Herforth Nielsen, T05 etkinliği için hazırladığı sunumda mimariye bakış açısını yansıttığı Cube Berlin, Olimpiyat Evi UOK Genel Merkezi, Sydney Fish Market gibi prestijli projeleriyle ilgili deneyimlerini aktardı.





Mimarinin davranışları şekillendirdiğini, binalardaki farklı kullanım alanlarının alışkanlıkları, alışkanlıkların da davranışları etkilediğini söyleyen Nielsen, önemli olanın kullanışlı binalar yaratmak olduğunu dile getirdi.

#### **PATRIK SCHUMACHER'DEN CAMA ÖVGÜ**

T06 etkinliğinde ise İngiltere merkezli Zaha Hadid Mimarlık'ın yöneticisi, parametrisizm kavramının yaratıcısı, ödüllü mimar Patrik Schumacher katılımcılarla buluştu. Mimari, şehircilik ve tasarım alanlarının düşünce liderlerinden olan Schumacher, konuşmasında hayata geçirdiği Beijing Havalimanı, Leeza Soho ve Oslo Metro İstasyonları gibi prestijli projelerinden bahsetti. Camin eskimeyen, yıpranmayan, dayanıklı bir malzeme olduğunu ifade eden Schumacher, Oslo Metro İstasyonları projesinde Şişecam Düzcam'dan cam danışmanlığı aldıklarını dile getirdi.

Paylaşımları ile ilham veren iki ünlü mimarı dijital platformda ağırlayan Şişecam Düzcam, global çaplı T Buluşmaları aracılığıyla dünyanın her yerinden yüzlerce katılımcıyı bir araya getirdi.





## ŞİŞECAM DÜZCAM'DAN

# ONLINE EĞİTİMLER

ŞİŞECAM'IN EĞİTİM FAALİYETLERİ DİJİTAL ORTAMLARDA ARALIKSIZ DEVAM EDİYOR.

### ŞİŞECAM DÜZCAM'DAN ONLINE MESLEK SEMİNERLERİ

Şişecam Düzcam, meslek seminerleri kapsamında İstanbul Ticaret Üniversitesi Mimarlık Bölümü 4. sınıf öğrencilerine yönelik online eğitim düzenledi. Mimaride Cam Teknolojisi ve Kullanımı konulu eğitim, öğrencilere mimaride cam kullanımının önemine dair faydalı bilgiler aktardı.

Online meslek seminerlerinden bir diğeri Mimarlar Odası Ankara Şubesi üyelerine özel düzenlenen 1 Malzeme - 1 Deneyim paneli oldu. Panelde, sektör profesyonellerine yönelik 'Farklı İhtiyaçlara Doğru Cam Çözümleri' sunumunun ardından mimar, mühendis, mimarlık öğrencileri ve akademisyenlerin camla ilgili soruları yanıtladı.

### ISICAM VE CAM İŞLEME E-EĞİTİMLERİ

Şişecam Düzcam, pandemi sürecinde online eğitimleriyle iş ortaklarına da ulaşıyor. Online eğitimler; cam işleme süreçleri, kesim, kenar işleme, emaye boyama ve temperleme gibi

üretimle ilgili teknik konuları içeriyor. Isıcam Üretim, Stok, Montaj ve Cam İşleme Prosesi başlıkları altında toplam 14 videodan oluşan online eğitimlerde üretim sahası çekimleri ve teknik bilgiler bir arada yer alıyor. Online eğitimlerin, farklı dillere çevrilerek yurt dışındaki iş ortaklarıyla da paylaşılması için çalışmaları devam etmektedir.

### ŞİŞECAM DÜZCAM'DAN İŞ ORTAKLARINA YÖNELİK ONLINE EĞİTİMLER

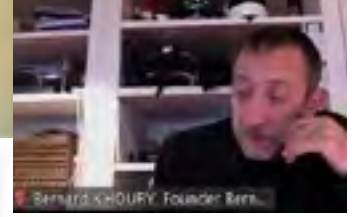
Şişecam Düzcam online eğitimleri, iş ortaklarının yanı sıra cam sektöründe faaliyet gösteren firmalara da hitap ediyor. Bu kapsamda Aydın ili yetkili satıcısı ve Isıcam yetkili üreticisi Ege Çağdaş Cam firmasının cam satışı yaptığı müşterilerine yönelik Yasal Düzenlemeler Gereği Doğru Cam Uygulamaları ve Mobil Uygulamalar başlıklı bir online eğitim gerçekleştirdi. Eğitimde verimlilik, enerji verimliliği, emniyet ve güvenlik, gürültü kontrolü gibi konularda yürürlükte olan yasal düzenlemelerin yanı sıra Mobil uygulamalar hakkında müşterilere bilgi verildi.

## ŞİŞECAM DÜZCAM

# AVRUPALI MİMARLARLA ONLINE BULUŞTU

ŞİŞECAM DÜZCAM, ULUSLARARASI MİMARLIK VE MÜHENDİSLİK FORUMU SHARE BÜKREŞ VE SHARE SOFYA'DA AVRUPALI MİMAR VE MÜHENDİSLERLE ONLINE OLARAK BİR ARAYA GELDİ.

Şişecam Düzcamlar, resmi ortağı olduğu Uluslararası Mimarlık ve Mühendislik Forumu Share Bükreş ve Share Sofya webinar'ları aracılığıyla Avrupalı mühendis ve mimarlarla buluştu. Avrupa'nın önde gelen mimarları, 'Pandemi Sonrası Süreçte Mimarlık' temasıyla düzenlenen Share Uluslararası Mimarlık ve Mühendislik Forumu'nda mimari yaklaşımlarını paylaştı. Etkinlikte Şişecam Düzcamlar mimar, cephe danışmanı, cephe firmaları ve mimarlık öğrencilerinden oluşan sektör temsilcilerine 'Doğru Cam Seçiminin İnsan Sağlığı Üzerindeki Etkileri' ve 'Pandemi Sürecinde Cam Danışmanlığı' konularında sunumlar yaptı. Share Bükreş'te Polonyalı mimar Piotr Lewicki, Lübnanlı mimar Bernard Khoury ve Hollandalı mimar Erick Van Egeraat; Share Sofya'da ise İngiliz mimar Chris Churchman, Alman cephe danışmanı Roland Bechmann ve Hollandalı ünlü mimarlık ofisi UnStudio'dan mimar Frans Van Vuure sunumlarıyla yer aldı.



## ŞİŞECAM DÜZCAM

# E-EĞİTİMLERLE ÜNİVERSİTELİLERİN YANINDA



Şişecam Düzcamlar'ın üniversite öğrencilerine yönelik eğitimleri, online olarak devam ediyor. Online etkinliklerin adresi Bilkent Üniversitesi, İTÜ ve Anadolu Üniversitesi oldu. Bilkent Üniversitesi Mimarlık, İnşaat ve Makine Mühendisliği öğrencilerine yönelik eğitim; cam sektörü, Şişecam Düzcamlar ürünleri ve mobil uygulamalarına odaklandı. İTÜ İnşaat Fakültesi öğrencilerinden oluşan 20 kişilik bir öğrenci grubuyla gerçekleşen online

yalıtım eğitimi ise cam sektöründe Şişecam Düzcamlar'ın yeri, Şişecam Düzcamlar ürünleri, yasal düzenlemeler gereği doğru cam kullanımları ve mobil uygulamalar gibi konulara ışık tuttu. Anadolu Üniversitesi Mimarlık Fakültesi öğrencileri ve akademisyenlerinden oluşan 40 kişilik bir grup, Polatlı Fabrikası'nı ziyaret ederek düzcamlar ve lamine cam üretim hatlarını gezme ve lamine ve temperli cam kırılma deneylerini izleme fırsatı buldu.

## DÜZCAM VE AYNA İŞLEME

# FRANCHISE SİSTEMİ BAŞLADI

**DÜZCAM VE AYNA İŞLEME FRANCHISE SİSTEMİNİN İLK ÜYELERİ BELGELERİNİ ALDI.**

Şişecam, yeni hayata geçirdiği düzcamlar ve ayna işleme franchise sistemi ile mobilya, cam balkon, iç dekorasyon, duşakabin gibi işlenmiş cam ve ayna kullanılan sektörlerle kaliteli ürün sunmayı hedefliyor. Düzcamlar ve Ayna İşleme Franchise Sistemi, işlemeci firmalardan yoğun ilgi gördü. Çok sayıda başvuru sonucu yapılan denetimlerde yeterli görülen firmalar, Şişecam Yetkili İşlemeci belgesi almaya hak kazandı. Franchise Sistemi'nin ilk üyeleri; Ardıç Cam San. ve Tic. Ltd. Şti., Cam-Saş Cam Doğrama Mobilya İmalat İnş. San. ve Tic. A.Ş., Okandan Cam San. Tic. A.Ş., Özvardar Cam San. Tic. A.Ş., Resman Cam Pvc Alüm. San. ve Tic. A.Ş., Yıldız Cam San. Tic. A.Ş. oldu. Franchise belgeleri, başarılı firmalara Avrasya Cam Fuarı'nda düzenlenen törenle teslim edildi.



## ALUTALKS'TA

## ŞİŞECAM DÜZCAM'A

## BÜYÜK İLGI



Şişecam Düzcam, en yeni ürünlerini ve Kaplamalı Cam Dedektörü mobil uygulamasını tanıttı. Fatih Sultan Mehmet Üniversitesi bünyesindeki Cephe Akademisi ekibinin koordinasyonu ile düzenlenen ALUTALKS programında da yer alan Şişecam Düzcam; sektöre, Şişecam Düzcam ürünlerine ve mobil uygulamalarına dair kapsamlı bir sunum gerçekleştirdi.

## ŞİŞECAM

## ANTİ REFLEKTİF CAM

## İLE CAM YOKMUŞ HİSSİ

ŞİŞECAM DÜZCAM, CAMIN YÜZEYİNDEKİ YANSIMAYI %1'İN ALTINA DÜŞÜREN ÖZEL BİR KAPLAMAYA SAHİP YENİ ÜRÜNÜ ŞİŞECAM ANTI REFLEKTİF CAM'I PAZARA SUNDU.



Avrasya Cam Fuarı'nda lansmanı yapılan Şişecam Anti Reflektif Cam, az yansıtma ve kusursuz yakın ışık geçirgenliği ile doğanın tüm renklerini olduğu gibi mekanlara taşıyarak adeta cam yokmuş hissi yaratıyor. Düzcamla kıyasla yansımaları %8'den %1'in altına düşüren, ışık geçirgenliğini ise %90'dan %98'e yükselten Şişecam Anti Reflektif Cam, düzcam veya düşük demirli camın çift yüzeyine ya da tek yüzeyine

anti reflektif kaplama yapılarak üretiliyor. Şişecam Anti Reflektif Cam, yansımaya ve parlamaya istenmediği, şeffaflığın, net görünümün ve manzaranın önemli olduğu mekanlar için ideal çözüm olarak öne çıkıyor.



## ŞİŞECAM DÜZCAM

## PREMIUM CLUB

## İLE GLOBAL GÜCÜNÜ ARTIRIYOR

ŞİŞECAM DÜZCAM, GLOBAL PAZARLARDAKİ VARLIĞINI GÜÇLENDİRMEK AMACIYLA GELİŞTİRDİĞİ ŞİŞECAM PREMIUM CLUB İLE MARKA BİLİNLİRLİĞİ VE MÜŞTERİ SADAKATI KONUSUNDA SAĞLAM ADIMLAR ATIYOR.

Şişecam Premium Club, Şişecam Düzcam'ın uluslararası pazarlardaki ilişkilerini güçlendirmeyi hedefliyor. Sistem, Şişecam Düzcam'dan doğrudan alım yapan toptancı ve cam işleme firmaları ile toptancı firmalar üzerinden dolaylı alım yapan küçük toptancı ve küçük işleme firmalarını kapsıyor. Sisteme üye olan firmalar, Şişecam Düzcam mimari camlarını kullanarak puan biriktirebilecek ve biriken puanlarla hediye alabilecek. [www.sisecampremiumclub.com](http://www.sisecampremiumclub.com) adresinden ve mobil uygulamadan erişilebilecek sistemin Bulgaristan ve Romanya'da canlıya alınması için hazırlıklar devam ediyor. Sistemde yer alan eğitim videoları, müşterilerin ürün ve sistem hakkındaki bilgilerini güncel tutacak. Dünyadan/Sektörden Haberler bölümü ise üyelerin gelişmelerden haberdar olmasını sağlayacak.

## ŞİŞECAM DÜZCAM'IN YENİ UYGULAMASI

## KAPLAMALI CAM

## DEDEKTÖRÜ

ŞİŞECAM DÜZCAM KAPLAMALI CAM DEDEKTÖRÜ MOBİL UYGULAMASI İLE CAM ÜZERİNDE KAPLAMA OLUP OLMADIĞI KOLAYLIKLA TESPİT EDİLEBİLİYOR.



Şişecam Düzcam, Kaplamalı Cam Dedektörü mobil uygulamasını kullanıma sundu. Kaplamalı Cam Dedektörü uygulaması, cam üzerinde kaplama olup olmadığını tespit etmenin yanı sıra cam kalınlığını ölçebiliyor. Uygulamanın kamu sektöründe nitelikli cam kullanımının zorunlu hale geldiği şehirlerdeki yapı denetimleri sırasında kullanılması da hedefleniyor. Kaplamalı Cam

Dedektörü mobil uygulaması Google Play Store ve AppStore'dan Türkçe ve İngilizce olarak indirilebiliyor.

ISICAM'DAN

## YAŞAYAN BİLİR FİMLERİ

ISICAM SİSTEMLERİ, YAŞAYAN BİLİR FİLM SERİSİYLE SOSYAL MEDYADA SES GETİRDİ.

Isıcam Sistemleri, evde kalmanın önem kazandığı pandemi sürecine yönelik bir film serisi hazırladı. Isıcam'ın YouTube, Instagram, Facebook ve Twitter hesaplarında yayınlanan Yaşayan Bilir film serisi, dört farklı filmden oluşuyor. Esprili yaklaşımlarıyla beğeni toplayan viral filmler, Isıcam'ın ısı kaybını önleme, güneş ışığını kesme, gürültüyü engelleme özelliklerinin yanı sıra dayanıklı ve güvenli oluşuna vurgu

yapıyor. 1 ay süreli kampanya süresince, Yaşayan Bilir filmleri sadece Youtube'da 2 milyon kere izlenirken, toplamda 5 milyondan fazla izlenme elde edildi. Bu süreçte Isıcam Facebook ve Instagram hesapları 700'den fazla yeni takipçi kazanırken, 6 bine yakın etkileşim sağlandı. Ayrıca, mobil oyun reklam platformu Adcolony'de filmlerin sonuna kadar izlenme oranı %90 olarak belirlendi.



KUMBARA KART KULÜBÜ'NDEN

23 NİSAN

## RESİM YARIŞMASI

Isıcam Kumbara Kart Kulübü, 23 Nisan Ulusal Egemenlik ve Çocuk Bayramı'nı ödüllü resim yarışması ile kutladı. Kumbara Kart Kulübü üyelerinin çocuklarına özel olarak düzenlenen 'Çevre Dostu Isıcık ile Biriktirilen Anılar' temalı yarışmaya katılan çocuklar, evde aileleriyle birlikte yaşadıkları anıların resimlerini çizdi. Çocukların sanatın iyileştirici yönünden faydalanmalarını ve Isıcık'ın çevre dostu, araştırmacı, akıllı, pozitif, enerjik özelliklerini benimsemelerini hedefleyen yarışmaya katılan çocuklar, 23 Nisan hediyelerini Isıcam Sistemleri'nden aldı.





## ŞİŞECAM 2022'NİN

## ULUSLARARASI CAM YILI OLMASI İÇİN

## LİDERLİK EDİYOR

ŞİŞECAM, CAMIN TEKNOLOJİK, BİLİMSEL VE EKONOMİK ÖNEMİNİ VURGULAMAK AMACIYLA 2022'NİN BİRLEŞMİŞ MİLLETLER (BM) TARAFINDAN ULUSLARARASI CAM YILI OLARAK İLAN EDİLMESİ İÇİN ÇALIŞIYOR.

Tüm dünyada cam bilim ve teknolojisinin gelişimini teşvik etmek amacıyla 1933 yılında kurulan ve bugün üniversiteler, bilimsel kuruluşlar, cam üreticileri ve tedarikçilerinin oluşturduğu cam dünyasının en etkin organizasyonu konumundaki Uluslararası Cam Komisyonu (ICG), 2022'nin Birleşmiş Milletler (BM) tarafından "Uluslararası Cam Yılı" olarak kabul edilmesi ve cam malzeme üzerindeki küresel odağın artması için çalışmalarında bulunuyor. Küresel cam sanayinin önde gelen oyuncularını arasında yer alan Şişecam da camın günümüzdeki teknolojik, bilimsel ve ekonomik önemini vurgulamak amacıyla 2022'nin "BM Uluslararası Cam Yılı" olarak ilan edilmesi için etkin bir üyesi olduğu ICG ile birlikte çalışıyor.

Şişecam Yönetim Kurulu Başkan Vekili ve Genel Müdürü Prof. Dr. Ahmet Kırman konuya ilişkin yaptığı açıklamada Şişecam'ın 2022 BM Uluslararası Cam Yılı hedefi için tüm paydaşları nezdinde çalışmalarını küresel çapta yürüttüğünü vurguladı. Türkiye'nin BM Genel Kurul Başkanlığı'nı üstlenmesinden hareketle bu konuda verilecek her türlü desteğin çalışmalara büyük katkı sağlayacağını ifade eden Prof. Dr. Kırman, cam sanayinin doğduğu Anadolu topraklarından bir dünya markası çıkaran ülkemizin, sektörün hak ettiği küresel farkındalığın yaratılması için BM Genel Kurulu'nun 75'inci döneminde öncü bir rol üstleneceğine inandıklarını belirtti.



Şişecam Yönetim Kurulu Başkan Vekili ve Genel Müdürü Prof. Dr. Ahmet Kırman





## SÜRDÜRÜLEBİLİR BİR DÜNYA İÇİN CAM ÇAĞI

170 milyar dolar seviyesine ulaşan küresel cam pazarı, sürekli gelişen ve genişleyen kullanım alanlarıyla uzun vadeli değer sağlıyor ve sürdürülebilir bir gelecek yaratma konusunda sonsuz potansiyel vadediyor. Çevre, iklim, enerji tasarrufu ve sağlık gibi küresel açıdan en kritik konulara ve risklere çözüm üreten cam, sürdürülebilir gelecek için doğrudan katkı sunuyor. Prof. Dr. Kırman, tüm bu nedenlerle cam sektörünün öneminin küresel çapta vurgulanması gerektiğini ifade etti.

Şişecam, üretim faaliyeti gösterdiği tüm ülkelerde 2022 BM Uluslararası Cam Yılı hedefine destek sağlamak amacıyla kamu kurum ve kuruluşlarından iş dünyası temsilcilerine, üniversitelerden Ar-Ge merkezlerine, iş ortaklarından müşterilerine, medyadan kamuoyuna kadar uzanan tüm paydaş ağına yönelik geniş çaplı bir çalışma yürütüyor. Bu kapsamda, BM Genel Kurulu'na destek mektuplarının gönderilmesini ve 2022 Uluslararası Cam Yılı'na özel [www.iyog2022.org](http://www.iyog2022.org) web adresi üzerinden başvuru yapılmasını sağlıyor.



## ŞİŞECAM'DAN DİJİTAL

## HAZINE YONETİMİNDE BİR İLK DAHA

ÖDEMELERDE DOLANDIRICILIĞIN ÖNÜNE DİJİTAL SET ÇEKEN ŞİŞECAM TEDARİKÇİLERİ İÇİN DE KÜRESEL FİNANSMAN SİSTEMİ KURUYOR .

Şişecam, ana faaliyet alanları dışında da ilklere imza atmaya devam diyor. Türkiye'de blockchain teknolojisiyle dış ticaret işlemi gerçekleştiren ilk şirket olan Şişecam, 'Uçtan Uca Dijital Hazine Yönetimi' hedefi doğrultusunda hayata geçirdiği ilklere bir yenisini daha ekledi. Şişecam, bankalar aracılığıyla yapılan ödemeler için Dijital Dolandırıcılık Tespit ve Kontrol Sistemi'ni (Digital Fraud Detection and Control System) kuran ve uygulayan ilk şirket oldu. Şişecam dünyadaki en yaygın dolandırıcılık senaryolarından yola çıkılarak devreye alınan Dijital Dolandırıcılık Tespit ve Kontrol Sistemi sayesinde kurumsal şirketlere yönelik ödemelerde yaşanan dolandırıcılık olaylarını engellemeyi amaçlıyor.



**Şişecam Yönetim Kurulu Başkan  
Vekili ve Genel Müdürü  
Prof. Dr. Ahmet Kırcan**

Bankacılık işlemlerini küresel para transferi ve finansal haberleşme sistemi olan SWIFT (Society for Worldwide Interbank Financial Telecommunication) üzerinden alanında en etkin yazılım çözümlerinden Kyriba ile yöneten Şişecam, Türkiye'de ilk kez bir banka ödeme talimatını, online dolandırıcılık denetimi ve yasaklı şirket listeleri taramalarının ardından yüksek güvenli bir şekilde ve manuel herhangi bir sürece gerek duyulmadan iletme başarısını gösterdi. Ödemelerin dijital olarak onaylandığı sistem kapsamında, "kişi bazlı ödeme onay limitleri", "ödeme

ŞİŞECAM'DAN

BLOCKCHAIN

ATILIMI

ŞİŞECAM, BLOCKCHAIN TEKNOLOJİSİYLE DIŞ TİCARET İŞLEMİ GERÇEKLEŞTİREREK TÜRKİYE'DE BİR İLKE İMZA ATTI.

Şişecam, Türkiye'de bir dış ticaret işleminin finansmanını blockchain teknolojisiyle gerçekleştiren ilk şirket oldu. Blockchain teknolojisinin kullanıldığı dış ticaret işlemi, İş Bankası ile Commerzbank'ın üye olduğu Marco Polo platformu üzerinden gerçekleştirildi. Pilot işlem için Şişecam Otomotiv A.Ş.'nin Almanya'daki tedarikçisi Kuraray Europe GmbH ile kontağa geçilerek söz konusu dış ticaret işleminde ödemenin Blockchain ile garanti altına alınması için gerekli görüşmeler yapıldı. Sonrasında Marco Polo platformu yetkilileri tarafından sistemin tüm ilgili birimlere tanıtıldığı online toplantılar ve seminerler düzenlendi. 27 Mayıs'ta tamamlanan pilot işlem sonrası İş Bankası, Türkiye'de blockchain teknolojisiyle dış ticaret işlemi gerçekleştiren ve bu teknolojiyi kullanarak ödeme garantisi veren ilk Türk bankası, Şişecam ise Türkiye'de bu teknolojiyi kullanarak bir dış ticaret işleminin finansmanını gerçekleştiren ilk şirket oldu.



bilgilerinde hassas değişiklikler", "ilk kez ödeme yapılan banka hesapları" ve "yaptırım listelerinde yer alan ülkelere yapılan ödemeler" gibi ana kurallar çerçevesinde incelenen ödemeler bir kural ihlali olması halinde otomatik olarak durduruluyor.

Şişecam Yönetim Kurulu Başkan Vekili ve Genel Müdürü Prof. Dr. Ahmet Kırman, konuya ilişkin açıklamasında günümüzde kurumsal başarıya giden yolun iş yapış biçimlerinde dijitalleşmeye yönelik yol haritaları oluşturmaktan geçtiğine dikkat çekti. Şişecam'da dijital dönüşümün sonu olmayan ve sürekli devam edecek bir yolculuk olarak ele alındığını ifade eden Prof. Dr. Kırman, Uçtan Uca Dijital Hazine Yönetimi hedefi doğrultusunda yine bir ilk olarak tedarikçileri desteklemek amacıyla Küresel Tedarikçi Finansmanı Sistemi'nin yakında devreye alınacağını duyurdu. Sistem sayesinde dünya genelindeki tedarikçiler, Şişecam'a yaptıkları satışlara ait finansman imkanlarına tek bir platform üzerinden ulaşabilecek.



ŞİŞECAM'DAN DÜNYADA BİR İLK:

## ANTİMİKROBİYAL V-BLOCK TEKNOLOJİSİ





Şişecam, COVID-19 pandemisine karşı sürdürülen küresel mücadeleye katkı sağlama hedefiyle çok önemli bir buluşa imza attı. Cam yüzeylerdeki virüs ve bakterileri etkisiz hale getiren özel bir kaplama geliştiren Şişecam, köklü inovasyon kültürünü ve üstün Ar-Ge kabiliyetini bir kere daha gözler önüne serdi. Şişecam tarafından geliştirilen Antimikrobiyal V-Block Teknolojisi, kişiden kişiye temas ile geçebilecek virüs ve bakterilerin cam ev eşyası üzerinde yayılması ve üremesini engellemeyi hedefliyor. Şişecam Bilim, Teknoloji ve Tasarım Merkezi tarafından geliştirilen bu özel teknolojinin formül ve uygulama yöntemine ilişkin laboratuvar testleri tamamlanırken patent süreçleri de başlatıldı. Salgın döneminde bulaş riskinin azalmasına destek olacak bu %100 yerli teknoloji, ruhsatlandırma ve resmi izin süreçlerinin ardından önce Türkiye'de ardından tüm dünyada satışa sunulacak. Normalleşme sürecini kolaylaştıracak teknoloji, ihracata dolayısıyla da ülke ekonomisine büyük katkı sağlayacak.

V-Block Teknolojisi, özel formülü ve üretim esnasında yüksek sıcaklıkta uygulanan buhar biriktirme yöntemi ile cam ürünlerin üzerine uygulanarak sürekli hijyen sağlıyor. Bu teknolojiyle üretilen ürünler, ev kullanımının yanı sıra oteller, restoranlar, kafeler, hastaneler, yemekhaneler gibi bulaş riski fazla olan ortamlar için de ideal. Gıda temas testleri başarıyla sonuçlanan Antimikrobiyal V-Block Teknolojisi, cam yüzeylerdeki virüs ve bakterileri etkisiz hale getiriyor. Bu teknolojiyle kaplanan cam ürünlerin

Staphylococcus aureus, Escherichia coli bakterileri, Bacteriophage, Feline calicivirus (FCV), Adenovirus, Canine parvovirus, Hepatitis A Virus, Herpes Simplex Virus, Influenza A, Murine Norovirus, Poliovirus, Rhinovirus, Rotavirus, Vacciniavirus gibi birçok farklı virüs ve bakteriye de yaşama ve yayılma şansı tanımadığı bağımsız kuruluşlarca da onaylandı. Ön bulgularda koronavirüs üzerinde de etkili olduğu belirlenen teknolojinin test ve geliştirme süreçleri ise devam ediyor. Bu teknoloji ile üretilmiş Paşabahçe ürünleri renk, şeffaflık, ışık geçirgenliği gibi yüksek kalite unsurlarını korumaya devam ediyor.



**Şişecam Yönetim Kurulu Başkan Vekili ve Genel Müdürü Prof. Dr. Ahmet Kirman**

Şişecam Yönetim Kurulu Başkan Vekili ve Genel Müdürü Prof. Dr. Ahmet Kirman, konuya ilişkin olarak yaptığı açıklamada, Şişecam'ın 45 yıllık Ar-Ge birikimi sayesinde iki ay gibi rekor bir sürede ortaya çıkardığı Antimikrobiyal V-Block Teknolojisi ile yaşama değer kattığını belirtti. Şişecam Bilim Teknoloji ve Tasarım Merkezi tarafından hayata geçirilen bu teknolojiyi cam ev eşyası üzerine dünyada ilk kez uygulayan cam üreticisinin Şişecam olduğunu vurgulayan Prof. Dr. Kirman,

önümüzdeki dönemde bu teknolojinin cam ambalaj, mimari camlar ve beyaz eşya camlarında da uygulanacağını ifade etti. Antimikrobiyal V-Block Teknolojisi'nin öncelikle Paşabahçe ürünlerine uygulanmasıyla normalleşme sürecinde HORECA sektörünün hijyen açısından destekleneceğini dile getiren Prof. Dr. Kirman, tüketicilerin özellikle otel, kafe ve restoran gibi dış mekanlardaki sağlık endişelerinin azalacağına ve bu önemli buluşun turizm sektörüne katkı sağlayacağına dikkat çekti.

## ŞİŞECAM KURUMSAL WEB SİTESİNE HORIZON AWARDS'DAN

# GOLD WINNER ÖDÜLÜ

ŞİŞECAM'IN KURUMSAL WEB SİTESİ BU YIL DÜNYA GENELİNDE DE 40'TAN FAZLA ÜLKEDEN 10 BİNİN ÜZERİNDE BAŞVURU İLE GERÇEKLEŞEN HORIZON INTERACTIVE AWARDS'DA CORPORATE & B2B KATEGORİSİNDE GOLD WINNER ÖDÜLÜNE LAYIK GÖRÜLDÜ.

Şişecam'ın kurumsal web sitesi [www.sisecam.com.tr](http://www.sisecam.com.tr) ödülleri bir yenisini daha ekledi. Şişecam web sitesi Horizon Interactive Awards yarışmasında Corporate & B2B kategorisinde en iyiler arasına girdi ve Gold Winner ödülünü almaya hak kazandı. En iyi web sitelerini, videoları, çevrimiçi reklamcılık, basılı medya ve mobil uygulamalarını teşvik eden ve ödüllendiren sektörün en prestijli yarışmalarından Horizon Interactive Awards'a, bu yıl dünya genelinde 40'tan fazla ülkeden, 10 binin üzerinde başvuru gerçekleşti. Şişecam'ın web siteleri 2017 yılında da Horizon Interactive Awards'da ödüle layık görülmüştü. [www.sisecam.com.tr](http://www.sisecam.com.tr), bugün 14 ülkede faaliyet gösteren Şişecam'ın global yapısını desteklemek için üretim faaliyetlerinin bulunduğu ülkelerde sekiz dil versiyonu ile güncelleniyor. Sitede her ülke için özel ülke sayfalarının yanı sıra infografiklerle zenginleştirilmiş özel içerikler de yer alıyor.



## ŞİŞECAM'IN FAALİYET RAPORU'NA

# ARC'DEN İKİ ÖDÜL

ŞİŞECAM TOPLULUĞU'NUN FAALİYET RAPORU, MERCOMM TARAFINDAN DÜZENLENEN VE DÜNYANIN EN PRESTİJLİ FAALİYET RAPORU YARIŞMALARINDAN OLAN ARC'DE (ANNUAL REPORT COMPETITION) İKİ ÖDÜLE LAYIK GÖRÜLDÜ.



Bağımsız ödül kuruluşu MerComm tarafından bu yıl 34. kez düzenlenen ve faaliyet raporlarının Oscar'ı olarak bilinen ARC ödüllerinin sonuçları açıklandı. Dünyanın en büyük uluslararası raporlama yarışması olan ARC'de Şişecam Topluluğu'nun Faaliyet Raporu, iki ödüle birden layık görüldü.

Şişecam Faaliyet Raporu, geleneksel faaliyet raporu kategorisinde "Gümüş", "Kusursuz Uyum Mükemmel İşleyiş" konseptinde ise kurgulanan kapak ve tasarım kategorisinde "Bronz" ödülün sahibi oldu. Bu yıl 1690 rapor faaliyet raporunun değerlendirmeye alındığı yarışmaya, Türkiye'den 101 firma başvuruda bulundu. Şişecam Faaliyet Raporu, cam sektöründe ödül alan tek rapor oldu.



## ŞİŞECAM'DAN

# TEMASSIZ DIŞ TİCARET İÇİN DEV ADIM

ŞİŞECAM, YERİNDE GÜMRÜKLEME UYGULAMASINA GEÇEREK KÜRESEL SALGIN DÖNEMİNDE BÜYÜK ÖNEM TAŞIYAN TEMASSIZ DIŞ TİCARET HEDEFİ DOĞRULTUSUNDA BİR İLKE İMZA ATTI.

Küresel salgın döneminde büyük önem taşıyan temassız dış ticaret hedefi doğrultusunda bir ilki gerçekleştiren Şişecam, üretimde kullanılan ithal girdilerin yerinde gümrükleme uygulamasını aktif olarak kullanan ilk üretici ihracatçı oldu. İhracatı desteklemek, firmaların küresel rekabet gücünü artırmak ve lojistik süreç ve maliyetlerini azaltmak amacıyla daha önce mevzuatı çıkarılan, ancak uygulamaya girmeyen ithalatta yerinde gümrükleme sistemi Ticaret Bakanlığı tarafından ilgili yönetmelikte yapılan değişikliklerin ardından yeni yapıyla devreye alındı. Yerinde gümrükleme yetkisine sahip olan ihracatçı firmalar, üretimde kullanacakları ithal ara malları sınır kapısı ve limanlardan doğrudan kendi tesislerine sevk edebiliyor ve gümrük işlemlerini kendi tesislerinde gerçekleştirebiliyor. Yeni sisteme göre ilk yerinde gümrükleme işlemi, Şişecam'ın Bursa Yenişehir'deki cam ambalaj üretim tesisinde tamamlandı. Şişecam küresel salgın döneminde büyük önem taşıyan temassız dış ticaret hedefleri doğrultusunda önemli bir adım attıklarına dikkat çeken Şişecam Yönetim Kurulu Başkan Vekili ve Genel Müdürü Prof. Dr. Ahmet Kırman, tüm gümrükleme işlemlerini belge ve insan teması olmadan tamamlanmasını sağlayan uygulamanın hem zamandan hem de lojistik maliyetlerden tasarruf etme imkanı sağladığını belirtti.



## ŞİŞECAM'A

# COVID-19 GÜVENLİ ÜRETİM BELGESİ

ŞİŞECAM ÜST DÜZEY COVID-19 ÖNLEMLERİYLE TÜRK STANDARTLARI ENSTİTÜSÜ'NDEN COVID-19 GÜVENLİ ÜRETİM BELGESİ ALAN İLK CAM ÜRETİCİSİ OLDU.



Küresel salgının başlangıcından bu yana üst düzey önlem ve uygulamaları hayata geçiren Şişecam, Türk Standartları Enstitüsü'nden (TSE) Covid-19 Güvenli Üretim Belgesi alan ilk cam üreticisi olma başarısını gösterdi. Türkiye Şişe ve Cam Fabrikaları A.Ş. Şişecam Cam Ambalaj Mersin Fabrikası, TSE tarafından yayınlanan 'Covid-19 Hijyen, Enfeksiyon Önleme ve Kontrol Kılavuzu çerçevesinde TSE'nin detaylı kontrolünden geçti. Denetim sonucunda tesis, Covid-19 Güvenli Üretim Belgesi almaya hak kazandı. Şişecam'ın Mersin'deki cam ambalaj üretim tesisinin ardından diğer tesisleri de Covid-19 Güvenli Üretim Belgesi almak üzere TSE'ye başvuruda bulundu, süreçlerin tamamlanmasıyla birlikte bu tesisler de Covid-19 Güvenli Üretim Belgesi alacak.

### ŞİŞECAM SALGIN ÖNLEMLERİNİ TITIZLIKLE UYGULUYOR

Şişecam, salgının başlangıcından gerekli tüm önlemleri titizlikle uyguladı. Önlemler kapsamında tüm Şişecam tesislerinde sosyal mesafeyi gözetilen bir çalışma düzeni uygulanıyor, ortak alanların virüse karşı dezenfeksiyon işlemleri periyodik olarak gerçekleştiriliyor. İşe alım süreçlerini ve eğitimlerini dijital platformlara taşıyan, çalışanlarının görüşme ve toplantıları telefon, telekonferans, video konferans gibi iletişim araçları üzerinden gerçekleştirmesini sağlayan Şişecam, çalışanlarını salgına ilişkin gelişmeler konusunda bilgilendirmek için birçok farklı dijital iletişim kanalını kullanıyor. Tüm iş ortaklarından da aynı titizlikle talep eden Şişecam, tedarikçilerinin sosyal mesafe, hijyen ve dezenfeksiyona yönelik uygulamalarını da yakından takip ediyor.

# ŞİŞECAM'IN AR-GE'DEN GELEN GÜCÜ

TAM 85 YIL ÖNCE BAŞLAYAN YOLCULUĞUNU BUGÜN DÖRT KİTADA, 14 ÜLKEDEKİ 42 ÜRETİM TESİSİ VE 22 BİN ÇALIŞANIYLA SÜRDÜREN ŞİŞECAM, KÖKLÜ GEÇMİŞİNDEN GELEN UZMANLIĞINI İLERİ TEKNOLOJİLERLE BİRLEŞTİREREK, GELECEĞİN ÜRÜNLERİNE YÖN VERİYOR. TÜRKİYE'DE KURUMSAL AR-GE KÜLTÜRÜNÜN TEMELİNİ ATAN ŞİŞECAM, 45 YILLIK ARAŞTIRMA VE TEKNOLOJİK GELİŞTİRME TECRÜBESİYLE ÖNE ÇIKIYOR. DÜNYANIN SAYILI AR-GE MERKEZLERİ ARASINDA YER ALAN VE 2014 YILINDA KAPILARINI AÇAN ŞİŞECAM BİLİM, TEKNOLOJİ VE TASARIM MERKEZİ İLE KÜRESEL REKABETTE GÜCÜNE GÜÇ KATAN ŞİŞECAM, "ANA FAALİYET ALANLARINDA DÜNYANIN EN BÜYÜK ÜÇ ÜRETİCİSİNDEN BİRİ OLMA HEDEFİ" DOĞRULTUSUNDA EMİN ADIMLARLA İLERLİYOR.

Türkiye'de kurumsal arge kültürünün temelini atan Şişecam, günümüzde Türkiye'nin yanı sıra Almanya, İtalya, Bulgaristan, Romanya, Slovakya, Macaristan, Bosna Hersek, Rusya Federasyonu, Gürcistan, Ukrayna, Mısır, Hindistan ve son olarak ABD olmak üzere dört kıtada toplam 14 ülkede üretim faaliyetlerini sürdürmektedir. 85 yıllık geçmişinden gelen uzmanlığıyla dünyanın en seçkin üreticileri arasında yer alan Şişecam camın tüm temel alanları ile soda ve krom bileşiklerini kapsayan iş kollarında küresel bir oyuncudur. Bugün dünyada cam ev eşyasında en büyük üç, cam ambalaj ve düzcamda ise en büyük beş üretici arasında yer alan Şişecam, dünyanın en büyük sekizinci soda üreticisi olmasının yanı sıra krom kimyasallarında dünya lideridir. Şişecam aynı zamanda otomotiv, cam

elyaf, maden, enerji ve geri dönüşüm iş kollarında da öncü bir rol üstlenmektedir.

Üretimden gelen gücünü üstün Ar-Ge yetkinliği ile birleştiren Şişecam, ana faaliyet alanlarında dünyada ilk üçe girme hedefine geliştirdiği katma değerli ürünler ve sunduğu yenilikçi çözümlerle ulaşabileceğinin bilinciyle faaliyetlerini sürdürüyor. Geleceğin ürünleri ve üretim teknolojilerini geliştirme yarışındaki yerini Araştırma ve Teknolojik Geliştirme (ArTeGe) faaliyetlerine dayandıran Şişecam, sahip olduğu küresel rekabet gücünü daha artırmak için sürekli çalışıyor. Aynı zamanda Şişecam, Türkiye'de kurumsal Ar-Ge kültürüne sahip ilk sanayi kuruluşu olmasıyla öne çıkıyor.







2014 yılı itibarıyla Topluluğun Ar-Ge faaliyetleri Kocaeli Gebze'de kurulan yeni yerleşkeye taşındı. 2018 yılında cam ev eşyası ve cam ambalaj alanlarında yürütülen tasarım faaliyetleri de bu şemsiye altında birleştirilerek kampüs, "Şişecam Bilim, Teknoloji ve Tasarım Merkezi" adını aldı. Böylece, Şişecam ürüne giden değer zincirinde halkaların birbiriyle ilişkisini güçlendirmek amacıyla önemli bir karar alarak, ArTeGe ve tasarım faaliyetlerini aynı çatı altında topladı.

#### **DÜNYA ÇAPINDA BİR AR-GE MERKEZİ: ŞİŞECAM BİLİM, TEKNOLOJİ VE TASARIM MERKEZİ**

Şişecam'ın "yaratıcı çözümler üreten, teknoloji ve markaları ile fark yaratan küresel bir şirket olma" vizyonu doğrultusunda, Türkiye'nin en büyük ve donanımlı, dünyanın da sayılı Ar-Ge merkezleri arasında yer alan Şişecam Bilim, Teknoloji ve Tasarım Merkezi, 2014 yılında 40 milyon TL'lik yatırımla Gebze Çayırova'da faaliyetlerine başladı. Toplamda 15 bin metrekare alana kurulu ve 9 bin 400 metrekare kapalı alana sahip olan modern tasarım anlayışı ve çevre dostu teknolojilerle inşa edilen merkez, sahip olduğu LEED GOLD sertifikasıyla yeşil bir bina ve standart bir binaya göre yüzde 39 daha az enerji ve yüzde 85 daha az su tüketiyor. Ayrıca karbondioksit sensörüyle birim alandaki kişi sayısına göre havalandırma yaparak verimli ve sağlıklı bir çalışma ortamı sunuyor. Yenilenebilir enerji de kullanan merkezin 457 metrekarelik çatı alanına kurulan 87.45 kWp güce sahip güneş enerjisi santrali yıllık

114 bin kWh elektrik üretiyor, böylece yılda yaklaşık 45 ton karbondioksit salımının önüne geçiliyor. Güneş enerjisi santrali merkezin binasında bulunan ısıtma-soğutma sistemleri ve fırınlarda tüketilen elektriğin bir kısmını karşılarken, tüketimin olmadığı dönemlerde ise ürettiği elektriği şebekeye aktarıyor.

Şişecam'ın sürdürülebilirlik stratejisi kapsamındaki hedeflerine de katkı sağlayan merkezde, temel bilim araştırmaları ve tasarımlarından başlayarak laboratuvar ölçekli pilot üretim denemeleri ve ürün veya teknolojinin ticarileşmesine kadar uzanan zincirin her halkasında etkin yer alan ve yüzde 62'si lisansüstü dereceye sahip toplam 167 tam zamanlı araştırmacı ve tasarımcı görev yapıyor. Ayrıca Şişecam bünyesindeki düzcama, cam ambalaj, cam ev eşyası ve kimyasallardan oluşan ana üretim gruplarında toplamda 75 tam zamanlı araştırmacı, araştırma geliştirme faaliyetlerine doğrudan destek veriyor. Dolayısıyla bünyesinde toplamda 242 tam zamanlı uzman araştırmacı ve tasarımcının görev yaptığı merkez, cam bilimi, teknolojisi ve tasarımı alanlarında geleceğin ürünleri, üretim teknolojileri ve endüstriyel tasarımlarına yön veriyor. Şişecam Bilim, Teknoloji ve Tasarım Merkezi 27 ayrı uzmanlık laboratuvarıyla alanındaki en büyük ve yetkin cam bilimi ve teknolojisi merkezleri arasında yer alıyor. Bünyesindeki tasarım merkezi ile birlikte dünyanın önde gelen Ar-Ge merkezlerinden biri olan Şişecam Bilim, Teknoloji ve Tasarım Merkezi, nicelik ve nitelik anlamında büyüyen ve güçlenen insan kaynağı ve altyapısı sayesinde yeni ürün,

teknoloji ve tasarımların geliştirilmesinin yanı sıra üretim ve kalite güvencesi gibi konularda da önemli rol oynuyor.

#### **ŞİŞECAM'IN İNOVATİF ÜRÜN VE TEKNOLOJİ GELİŞTİRME GÜCÜ**

Yakın geçmişte "fütüristik" olarak tanımlanan cama dayalı uygulamalar ve yeni ürünler, bugün yavaş yavaş yaşamımıza giriyor. Küresel trendlerin hızla değiştiği ve rekabetin arttığı cam sektöründe değişmeyen tek hedef ise operasyonel mükemmellik; dolayısıyla üretim koşullarının minimum maliyet ve maksimum kalite koşullarına getirilmesi. Bunun yanı sıra her sektörün olmazsa olmazı fonksiyonel ürünler ve tasarımlar ile katma değer yaratma, ArTeGe çalışmalarının katkısını rekabet gücünün korunması için kritik önem taşıyor. Bu ortamda Şişecam da katma değerli ileri teknolojiye sahip yeni ürünlerle portföyünü zenginleştirmeyi, dünyanın 150 ülkesindeki müşterilerine maliyet avantajı ve verimlilik artışı sağlayan yenilikçi çözümler sunarak, küresel rekabette fark yaratmayı hedefliyor. Son yıllarda küresel düzcama pazarında öne çıkan konuların başında hem mimari hem de otomotiv uygulamalara yönelik olarak cama ilave fonksiyonel özellikler kazandırma ve akıllı camların yanı sıra mimari uygulamalar için enerji tasarrufu geliyor. Düzcama sektöründeki bu trendler doğrultusunda, Şişecam tarafından gerçekleştirilen ArTeGe



# CAM SANAYİNDE AR-GE'NİN ÖNEMİ

Tarihi 5 bin 500 yıl öncesine dayanan cam sektörü için Ar-Ge ve inovasyonun önemi oldukça büyük. Doğal olarak oluşan volkanik camlar, taş devrinde keskin uçlu aletler ve silah yapımında kullanılmıştır. Bu alandaki bulgular Mezopotamya, Kuzey Suriye ve Mısır'da yapılan arkeolojik kazılarda M.Ö. 3500 yılına kadar gidiyor. Cam sektörünün başlangıcı sayılabilecek ilk cam üretimi ise M.Ö. 1500 yılında yine Mezopotamya'da yapılmıştır. M.S. 10. yüzyıla kadar sektörün gelişmesindeki önemli adımlar Anadolu topraklarında atılırken, 10-16'ncı yüzyıl arası gelişen Venedik camcılığının öncülüğünde Avrupa sektörde ön plana çıkmıştır. Ancak, cam bilimi ve üretim teknolojilerinin gelişmesi ve cam ürünlerinin yaygın kullanımı 20'nci yüzyılda gerçekleşmiştir. 21'inci yüzyılın başlarına gelindiğinde ise camın girmediği hiçbir sektör kalmazken, günümüzde cama ve ürünlerine yüklenen fonksiyonlar ve kullanım alanları hepimizin hayal gücünü zorlayacak ölçekte artmaktadır. Cam sektörünün sınırlarını sürekli genişletme çabasıyla çalışan bilim insanları, cam teknologları ve sanayiciler, bu yüzyılın "Cam Çağı" olacağını belirtiyor. Şişecam'da bu çağın öncüsü olma hedefiyle inovasyon ve teknoloji geliştirme konusundaki çalışmalarını aralıksız sürdürüyor.



faaliyetleri sonucunda son dönemde pazara sunulan ürün ve teknolojiler arasında mimariye yönelik ışık ve güneş kontrolünü aynı üründe buluşturan yüksek seçiciliğe sahip kaplamalı ürünler, mimari ve enerji camlarına yönelik antirefleksif kaplamalı camlar, beyaz eşya sektörüne yönelik ısı yalıtımı sağlayan düşük emisiviteli camlar, mimariye yönelik temperlenebilir boyalı camlar, araçların lamine ön camlarında kullanılmak üzere ışık ve güneş kontrolü sağlayarak klima yükünün azaltılmasına katkıda bulunan ve buz çözme fonksiyonu kazandıran yüksek performanslı atermik kaplamalı camlar, araçların ön ve arka kapı camı arasında yer alan B sütununda kullanılan plastik parçaya ikame olarak tercih edilen ve estetik açıdan kapı camları ile bir bütünlük sağlayan "cam B sütunu" ve seçilmiş seyir göstergelerinin ön cama yansıtılmasını sağlayan "Head-up Display" özellikli ön cam ürünleri öne çıkıyor.

Şişecam tarafından düzcamlar alanında halen yürütülmekte olan ArTeGe projeleri arasında ise voltaj değişimlerine göre ışık ve ısı geçirgenliğini ayarlayan bir yapıya sahip olan elektrokromik camlar, ışığa maruz kalması halinde renk değiştiren ve sonrasında eski rengine geri dönebilen fotokromik camlar, sıcaklık değişimine göre renk değiştiren termokromik camlar, antimikrobiyal özelliğe sahip kaplamalı camlar, otomotiv camlarını hafifletme, balistik dayanımlı camlar ve solar aynalar yer alıyor.

Cam ev eşyası alanında yüksek cam kalitesi, kristal benzeri görsel kalite, organik kaplama teknolojileri, fonksiyonel kaplamalar ve mukavemet artışı ile daha ince yapılarda ürün geliştirme çalışmaları küresel açıdan en önemli trendler olarak dikkat çekiyor. Dolayısıyla ürünlerin hafifletilmesi, tasarım ve üretim optimizasyonu, ince cidarlı camlarda kalınlık homojenizasyonu, cam kalitesinde tolerans düşürülmesi, dekorlu ve fonksiyonel kaplamalarla katma değerli ürün geliştirme ve dijital baskı uygulamalarının yaygınlaşması küresel cam ev eşyası sektöründe odaklanılan konuların başında geliyor.

Dünya cam ev eşyası sektöründeki bu eğilimler doğrultusunda Şişecam tarafından son yıllarda yenilikçi ve çevreci yaklaşım sergileyen birçok yeni cam kompozisyonu geliştirilirken, ürünlerde ise renk paleti zenginleştirildi. Rekabet gücünü arttırmak üzere oluşan dekorlu ürün talebini karşılamak adına farklı teknolojilerin kullanıldığı çok sayıda dekorlama hattı kurularak, standart dekorlamanın ötesinde fonksiyonel kaplamalar da yapılmaktadır.

Şişecam Bilim, Teknoloji ve Tasarım Merkezi tarafından geliştirilen ve dünyada ilk defa borosilikat camların indüksiyon ocaklarda kullanılmasını mümkün kılan özel kaplamaya sahip olan ürünler 2019 yılında piyasaya sürüldü. Aynı zamanda sıcaklıkla renk değiştiren termokromik, gün ışığında renk değiştiren fotokromik kaplamalar geliştirilen inovatif kaplamalar da hayata geçen projeler



arasında yer alıyor. Şişecam'ın patenti ile tescillenmiş kimyasal temperleme hattı ile standart temperlemeye uygun olmayan ürünlerin de ısı şok ve mekanik direncinin artırılmasına yönelik uygulamalar da gerçekleştiriliyor. Bu uygulama sayesinde çok ince cidarlı ve ayak kalınlığına sahip olan ürünlerin kimyasal temperleme ile mukavemeti artırılıyor. Şişecam bu özelliğe sahip cam ev eşyası ürünlerini küresel pazarlara sunan ilk şirket olarak öne çıkıyor.

Küresel salgın döneminde dünyada cam ev eşyası alanında çok önemli bir ilke imza atan Şişecam, cam yüzeylerdeki virüs ve bakterileri etkisiz hale getiren özel bir kaplama teknolojisi geliştirerek, salgına karşı sürdürülen mücadeleye önemli ölçüde katkı sağlayacak bir buluşuyla da ayrıca dikkat çekti. Kişiden kişiye temas ile geçebilecek virüs ve bakterilerin cam ev eşyası üzerinde yayılması ve üremesini engellemeyi hedefiyle geliştirilen "Antimikrobiyal V-Block Teknolojisi" kapsamında formül ve uygulama yöntemine ilişkin laboratuvar testleri tamamlanırken, patent süreçleri de başlatıldı. Ruhsatlandırma ve gerekli resmi izin süreçlerinin de tamamlanmasının ardından bu özel



teknolojiyle donatılacak cam ev eşyası ürünleri önce Türkiye’de ardından tüm dünyada satışa sunulacak. Önümüzdeki dönemde bu teknolojinin cam ambalaj, mimari camlar ve beyaz eşya camlarına da uygulanması planlanıyor. Şişecam’ın son dönemdeki önemli ArTeGe projeleri arasında cam elyaf ürünlerine yönelik çalışmaları da yer alıyor. Cam elyafın kullanıldığı kompozit malzemelerde nihai performansı etkileyen ana bileşen, elyaf bağlayıcı polimerik matrikstir. Söz konusu bileşende yapılan herhangi bir değişiklik oluşacak olan kompozit malzemenin tüm özelliklerini etkilemektedir. Bu nedenle, Şişecam Bilim, Teknoloji ve Tasarım Merkezi tarafından yürütülen cam elyaf faaliyet alanında yeni ürün geliştirme, maliyet düşürme, operasyonel mükemmellik, muadil ve yeni hammadde geliştirme çalışmaları ön plana çıkıyor.

#### **ŞİŞECAM’IN YENİLİKLERE YÖN VEREN FIRIN TASARIMLARI**

Cam sanayinde üretim teknolojileri ve ürün çeşitliliği baş döndürücü bir hızla gelişirken, harmandan son kullanıcıya kadar uzanan değer zincirinin her halkasında “sürdürülebilir gelecek” kavramı büyük önem taşıyor. Bu kapsamda, “entegre fırın modelleri”, “ısı transfer verimliliğinin geliştirilmesi”, “yeni refrakter malzemeler”, “yeni cam ergitme ve üretim teknolojileri”

ana başlıklarından oluşan ve küresel ölçekte sektörün en büyük girdilerden olan enerjinin verimli kullanılmasına yönelik çalışmalar öne çıkıyor. 2050 sonrasına ilişkin olarak sektörün küresel yol haritasında, fosil yakıtlara dayalı üretim teknolojilerinin yerini yenilenebilir enerji kaynaklarının almasıyla birlikte kalite ve yatırım ömründen ödün vermeyen tam elektrikli ergitme teknolojilerinin hayata geçirilmesi öngörülüyor.

Sektördeki bu gelişmeler ışığında, Şişecam da günde 1000 ton düzcam üretebilen boyutlara ulaşmış olan fırınları kendi bilgi birikimi ve tecrübesiyle tasarlama yeteneğine sahip olmasıyla dikkat çekiyor. Bu yönüyle irdelendiğinde Şişecam, düzcam, cam ambalaj, cam ev eşyası, cam elyaf ve kimyasallar yelpazesinde yeni ürün ve teknoloji geliştirme açısından ArTeGe yeteneğiyle dünyadaki sayılı oyuncular arasında yer alıyor.

Şişecam Bilim, Teknoloji ve Tasarım Merkezi’nde cam ergitme fırınlarının tasarım kriterleri bilgisayar destekli matematiksel modelleme çalışmaları ile belirleniyor, detay ve uygulamaya yönelik tasarım projeleri oluşturularak hayata geçiriliyor.

## ŞİŞECAM “ARTEGE”

### KAVRAMININ YAYGINLAŞMASI İÇİN ÖNCÜLÜK EDİYOR

Yeni ürünlere ve yeni teknolojilere sahip olabilmek için yapılan çalışmalar zinciri günümüzdeki uluslararası literatürde, “Araştırma ve Geliştirme” (Ar-Ge) kavramı yerine “Araştırma ve Teknolojik Geliştirme” (ArTeGe) kavramı çerçevesi içinde değerlendirilmektedir. ArTeGe kavramı yeni ürünler için yalnızca laboratuvarda yapılan Ar-Ge çalışmalarının ötesinde bir anlam taşımaktadır. ArTeGe söz konusu çalışmaların çağdaş, rekabet gücü yüksek ve ekonomik olarak yapılabilmesi ve üretime aktarılabilmesini sağlayacak teknolojilerinin de eş zamanlı ve paralel olarak geliştirilebilmesini ifade etmektedir. Ar-Ge ve laboratuvarı üretime geçişi daha etkin kılabilecek teknolojik çalışmaları da içine alan bir tanım olarak literatüre giren ArTeGe’nin kavram olarak kullanımının yaygınlaşması için Şişecam öncülük etmektedir.





Fırınlarda cam kalitesini ve verimliliği arttırmak, enerji tasarrufu sağlamak, karbon ve emisyon ayak izini azaltmak amacıyla farklı fırın tasarımları geliştiriliyor ve uygulanıyor. Şişecam'ın üretim tesislerinde oksijenli ve elektrikli ergitme teknolojileri kullanılırken, fırınların optimizasyonu ve atık ısı geri kazanım projelerinin yanı sıra akıllı yakma ve reaktan ön ısıtma gibi yenilikçi teknolojiler hayata geçiriliyor.

#### **ŞİŞECAM'IN ÜSTÜN ENDÜSTRİYEL TASARIM YETKİNLİĞİ**

Şişecam Bilim, Teknoloji ve Tasarım Merkez'inde gerçekleştirilen endüstriyel ürün tasarımları da cam sektörüne yön veriyor. Şişecam özellikle son 10 yılda cam ambalaj tasarımı konusundaki kaydettiği ilerleme sonucunda, bugün parametrik programlarla 3D modelleme ile tasarımlar ve iki boyutlu bir görselden cam ambalaj

üzerine "amorfor gravür" uygulamaları gerçekleştiriyor. Sektörde tasarımların her aşaması, tasarımcının kontrolünde yürütülebilir. Müşterilerin talep ettiği revizyonlar, hacim hesapları ve teknik resimler eş zamanda hazırlanabiliyor. Bilgisayar destekli analiz yardımıyla istenilen girdi ve çıktılara göre optimizasyon çalışması yapılarak, en uygun özellikleri (ağırlık, ölçü, boyut vb.) karşılayan tasarımlar hazırlanıyor. Şişecam'ın özgün tasarımları, sanal raf vb. çalışmalar ile rakip ürünlerle kıyaslanıyor. Böylece küresel pazarlardaki müşterilere rekabetçi çözümler sunuluyor. Hızla değişen trend ve müşteri ihtiyaçlarını karşılamak için tasarım süreçlerindeki kullanılan foto-realistik görselleştirme ile müşterilere bitmiş ürün kalitesinde tasarım konseptleri sunuluyor. Ayrıca tamamlayıcı unsurlar olan kapak, aksesuar, ikincil işlem gibi konularda da danışmanlık hizmeti

verilerek, cam ambalaj tasarımı konusunda bütünsel bir yaklaşım izleniyor. Worldstar, Red Dot ve German Design gibi birçok prestijli endüstriyel tasarım yarışmasından özellikle son 15 yılda ödüllerle dönen Şişecam'ın cam ambalaj alanında 18'i uluslararası olmak üzere toplamda 74 ödülü bulunuyor.

Cam ev eşyası sektörü ise özellikle son 10 yıldır ürün geliştirme açısından yoğun rekabet altında olup oldukça dinamik seyrediyor. Bu ortamda rekabette öne çıkabilmek için iyi bir tasarım ekibinin yanı sıra oldukça organize bir ürün yönetimi sisteminin de kurulması önem taşıyor. Şişecam Bilim, Teknoloji ve Tasarım Merkez'inde teknolojik açıdan 3D tasarım ve render programları kullanılmakla birlikte tasarım süreçlerinin neredeyse tamamı bilgisayar ortamında yapılıyor. Foto-realistik imajlar sayesinde gerek özel müşteri taleplerinde gerekse standart ürünlerde tasarımın gerçeğe en yakın şekilde aktarılması mümkün oluyor.

Cam ev eşyası sektörüne özgü olan ürün çeşitliliği nedeniyle Şişecam, camın yanı sıra plastik, ahşap, beton, mermer ve metal gibi çeşitli aksesuar ürünlerinin tasarım ve üretim süreçlerinde sahip olduğu uzmanlıkla da dikkat çekiyor. Böylece ürünü estetik ve fonksiyonel açılardan zenginleştiren ve katma değer katan yeni ürün tasarımlarına imza atılıyor. Yine aynı nedenle uzmanlaşma sağlanan diğer alan olarak da desen, kesme dekor ve boyamalı ürünler gibi ikincil işlem yolu ile katma değer sağlanan ürünlerin tasarımı öne çıkıyor. Ayrıca merkezde, güncel trendlerin önceden saptanması ve uygulanmaya konulmasının yanı sıra bu trendlere yön veren tasarım çalışmalarını da gerçekleştiriliyor. Örneğin; bu amaca yönelik olarak Şişecam, tasarım odaklı küresel Nude markasında uluslararası tasarımcılar ile çalışıyor ve ürüne dönüşüm sürecinde farklı tasarım felsefelerin de benimsenmesine katkıda bulunuyor.

Şişecam bünyesinde cam ürünün ayrılmaz parçası olan karton ambalaj geliştirme ve grafik tasarımı konusunda çekici, cazip ve farklı ambalaj tasarımları da gerçekleştiriliyor. RedDot, IF Design Award, IDEA, German Design Award, gibi birçok prestijli yarışmada ödüle layık görülen Şişecam, tasarım anlamında sahip olduğu küresel bakış açısıyla cam ev eşyası alanında son 5 yılda 39 uluslararası tasarım ödülünün sahibi oldu.



## ŞİŞECAM'IN GELİŞMİŞ ARTEGE ALTYAPISI

Şişecam üstün ArTeGe yetkinliğini sahip olduğu güçlü teknik altyapısına borçludur. Şişecam Bilim, Teknoloji ve Tasarım Merkez'inde cam ve cam üretiminde kullanılan malzemelerin incelenmesi, geliştirilmesi ve problemlerin çözümü için hassas cihazlar ile farklı analiz teknikleri kullanılmaktadır.

Malzemelerin ultra yüksek çözünürlüğe sahip alan yayınlı taramalı elektron mikroskopu ile 1 milyon katı aşan yüksek büyütme oranlarında görüntü alınarak, kantitatif analizleri yapılan merkezde, yaklaşık 1 nanometre kalığında ince film kaplamaların görüntülenmesi sağlanabilmekle birlikte çoklu katman kaplamalı camlarda katmanların yapısal özellikleri tespit edilebiliyor. Bu sayede sonuç üründe malzemelerin fiziksel, kimyasal veya yapısal olarak tüm özellikleri ya da yeni geliştirilen ürünlerin amaca uygun bir şekilde üretime aktarılması sağlanıyor. Bununla birlikte akredite deneyler arasında bulunan, gıdyla temas eden ürünlerin içerdiği elementlerin limit değerlerinin değerlendirilmesi, cam ürünlerin ağır metal içeriklerinin belirlenmesi ve milyarda bir

seviyesinde safsızlık kontrolü başta olmak üzere camın yanı sıra su, boya ve diğer ikincil işlemlerde kullanılan malzemelerin eser element analizleri yüksek teknoloji cihazlarla gerçekleştiriliyor.

Şişecam üretim tesislerinde sürdürülebilir kalite sağlanabilmesi amacıyla ArTeGe faaliyetleri kapsamında birçok lokasyonda laboratuvarlar bulunuyor. Bu laboratuvarlarda cam ve cam hammaddelerinin analizleri, spektrofotometrik analizler, gaz kromatografi analizleri, çift ve lamine cam analizleri ile yaş kimya analizleri yapılıyor. Cam teknolojisi laboratuvarlarında ise alternatif hammadde ve cam kompozisyonlarını incelemek üzere foksiyonel fırınlar yer alıyor, tüm ergitme ve afinyasyon süreci görüntülenebiliyor ve matematiksel çıktılar alınabiliyor. Ayrıca ergitme sırasında açığa çıkan gazlar toplanarak, nicel ve nitel olarak analiz edilebiliyor. Son yıllarda 10 kilogramlık ergitme kapasitesiyle her türlü camı eritebilen, kontrollü damla oluşturma ve şekillendirme aşamalarının parametrik incelenebileceği ve pres ürün üretebilen "minimelter" sayesinde müşteri ön onayı için ürün prototipleri üretmek de mümkün oluyor.

## ŞİŞECAM'DAN ARTEGE VE TASARIMDA ÜNİVERSİTE-SANAYİ İŞ BİRLİKLERİ

Cirosunun yüzde 1'ini ArTeGe faaliyetlerine ayıran Şişecam, Türkiye'de ve uluslararası arenada çok sayıda üniversite ve araştırma kurumu ile yakın temas ve iş birliği içinde ortak çalışmalar yürütüyor. Gerekliğinde benzer sektörlerde faaliyet gösteren kurum ve kuruluşlarla da rekabet öncesi iş birlikleri gerçekleştiriyor. Cam sektörüne yönelik çözüm üretmek ve sektörün yetişmiş araştırmacı ve tasarımcı ihtiyacını karşılamak amacıyla üniversitelerle iş birliklerine imza atan Şişecam, cam ambalaj alanında üniversite-sanayi iş birliği yaklaşımı kapsamında bugüne kadar Türkiye'nin önde gelen 11 farklı üniversitesiyle 15 başarılı projeyi tamamladı. Ayrıca tasarım öğrencilerine düzenlenen çeşitli konferanslar ile bilgi ve tecrübe aktarımı yapılırken, sektörün gelişimine önemli katkı sağlanmaktadır. Cam ev eşyası alanında da üniversiteler ile proje çalışmaları gerçekleştiren Şişecam, öğrencilerin her yıl bitirme projelerini desteklemektedir. Genç tasarımcıları desteklemeye yönelik olarak "Cam Küre" adıyla tasarım yarışmaları da düzenleyen Şişecam, sektördeki yaratıcı farklı fikirlerin ve yeni tasarımcıların gelişimine katkıda bulunmaktadır. ArTeGe faaliyetlerine ilişkin üniversite-sanayi iş birlikleri kapsamında gerçekleştirilen bir diğer önemli proje ise Gebze Teknik Üniversitesi'nde hayata geçirilen yüksek lisans programıdır. 2016-2017 eğitim döneminde açılan "Cam Bilimi ve Teknolojisi Yüksek Lisans Programı" cam alanında Türkiye'deki ilk ve tek yüksek lisans programı olma özelliğini taşıyor.

# ŞİŞECAM ÜNİVERSİTE

## ETKİNLİKLERİNİ DİJİTALE TAŞIDI

ŞİŞECAM, PANDEMİ ÖNLEMLERİ KAPSAMINDA GENÇ YETENEKLERLE BİR ARAYA GELMEYE DİJİTAL ORTAMDA DEVAM EDİYOR.

## KAMPÜS ETKİNLİKLERİ

### ONLINE MECRALARDA SÜRÜYOR



Şişecam, kampüs etkinliklerini pandemi tedbirleri doğrultusunda dijitalle taşıdı. Nisan, Mayıs ve Haziran aylarında gerçekleştirilen dijital etkinlikler kapsamında risk yönetiminden stratejiye, pazarlamadan satışa, mali işlerden sürdürülebilirliğe

kadar birçok farklı uzmanlığa sahip 32 Şişecam yöneticisi, gençlerle deneyimlerini paylaştı. 22 dijital oturuma 3000'i aşkın genç katıldı. Dijital kampüs etkinlikleri, global bir yaklaşımla devam ediyor. Her hafta bir ülke konseptiyle hem Türkçe hem de İngilizce olarak düzenlenen dijital oturumlarda Türkiye dışı Şişecam varlıklarında görev yapan yöneticiler, gençlerle bir araya geliyor.

## GENÇ YETENEK PROGRAMI

### TOGETHER'DAN

### DİJİTAL SEMİNERLER



Şişecam'ın Genç Yetenek Programı Together, dijital mecralar üzerinden hız kesmeden devam ediyor. Uzun dönem proje stajyerleri, stajlarını uzaktan sürdürürken staj verimliliğini korumak amacı ile çeşitli çalışmalar gerçekleştirildi.

Farklı birimlerin işleyişinin ve sorumluluklarının stajyerlere aktarılması için departman seminerleri düzenlendi. Stajyerler bu seminerlerde çalışanlara ve yöneticilere sorularını iletme ve onların kariyer yolculuklarından ilham alma fırsatı buldu.



## FIRST STEP YAZ

### PROGRAMI

### ONLINE SÜRÜYOR

Başvuru süreci Şubat ayında tamamlanan First Step yaz staj programına 6 bin 500 öğrenci başvuruda bulundu, yapılan değerlendirmeler sonucunda 310 üniversite öğrencisi Şişecam bünyesinde staj yapmaya hak kazandı. Bu yıl, pandemi önlemleri kapsamında Şişecam Genel Merkezi'ndeki stajların tamamı uzaktan erişimle, online olarak yapılıyor. Üretim tesislerinde ve Şişecam Bilim Teknoloji ve Tasarım Merkezi'nde ise stajyerler sadece haftanın belirli günlerinde tesislerde fiili olarak bulunuyor. Bunun dışında tüm staj çalışmalarını dijital olarak gerçekleştiriliyor. Online stajın içeriğinde artırılmış gerçeklikle desteklenmiş online oryantasyon ve e-egitimler, bölüm tanıtımları, ilham verici söyleşiler, vaka çalışmaları ve proje çalışmaları yer alıyor.

## ŞİŞECAMKARİYERİM

### INSTAGRAM'DA 10.000 TAKİPÇİYE ULAŞTI



Şişecam'ın profesyonel iş hayatına hazırlanan üniversite öğrencilerine, yeni mezunlara kariyer yolculuklarında eşlik eden @ŞişecamKariyerim Instagram hesabı, Mayıs ayı itibarıyla 10 bin takipçiyi aştı. @ŞişecamKariyerim hesabında Şişecam kariyer fırsatlarından etkinliklerle ilgili duyurulara, verimliliği ve motivasyonu artıran önerilerden kişisel gelişim ipuçlarına pek çok farklı türde paylaşım yer alıyor.





ŞİŞECAM'DAN

## EĞİTİME TAM DESTEK



ŞİŞECAM, MEB İLE İMZALADIĞI PROTOKOL İLE MESLEKİ EĞİTİM MERKEZİ PROGRAMLARINA HIZ VERİYOR.

Şişecam, sürdürülebilirlik stratejisi doğrultusunda gelecek kuşaklara uzun vadeli değer katmayı amaçlıyor. Faaliyet gösterdiği tüm coğrafyalarda sadece ekonomik değil, toplumsal katkı sağlama hedefi de olan Şişecam, çocuklara ve gençlere destek olmak amacıyla MEB ile bir protokol imzaladı.

Milli Eğitim Bakanlığı Mesleki ve Teknik Eğitim Genel Müdürlüğü ile Şişecam arasında 27 Mart'ta imzalanan Mesleki ve Teknik Eğitim İş Birliği Protokolü, cam sektörü için nitelikli insan gücü yetiştirmeyi ve okul-sanayi iş birliklerinin başarılı bir şekilde



yürütülmesini hedefliyor. MEB Mesleki ve Teknik Eğitim Genel Müdürü Kemal Varın Numanoğlu ile Şişecam İnsan Kaynakları ve Kurumsal İletişim Başkanı Şengül Demircan'ın imzaladığı iş birliği protokolü kapsamında Şişecam Akademi tarafından yürütülen eğitimler, Bursa ve Denizli'deki Teknik ve Mesleki Anadolu Liseleri ile devam ediyor. Bursa'da Yenişehir Mesleki ve Teknik Anadolu Lisesi'nde Endüstriyel Otomasyon Teknolojisi alanında, Denizli'de de Atatürk Mesleki ve Teknik Anadolu Lisesi'nde Seramik ve Cam Teknolojisi alanında mesleki eğitim merkezi programının açılması planlanıyor.



ŞİŞECAM'DAN

## CAM UYGULAMA SERTİFİKA PROGRAMI

CAM SEKTÖRÜNDEKİ KALİTELİ İSTİHDAMI ARTIRMAYA YÖNELİK CAM UYGULAMA SERTİFİKA PROGRAMI'NIN ÜÇÜNCÜSÜ TAMAMLANDI.

Şişecam, cam sektörüne nitelikli iş gücü kazandırmak için yaptığı çalışmaları sürdürüyor. Bu çalışmalar kapsamında 2018 yılından bu yana Balıkesir Üniversitesi iş birliğiyle düzenlenen Cam Uygulama Sertifika Programı'nın üçüncüsü gerçekleşti. Üniversite

öğrencilerinin ve yeni mezunların doğrudan istihdamına yönelik programı tamamlayan ve işe alım süreçleri başarıyla sonuçlanan 30 katılımcı, 1 Nisan tarihi itibarıyla Şişecam Elyaf San. A.Ş.'de geçici işçi olarak çalışmaya başlayarak iş hayatına ilk adımlarını attı.

# ŞİŞECAM AKADEMİ'DEN ONLINE EĞİTİMLER

ŞİŞECAM AKADEMİ, PANDEMİ SÜRECİNDE SOSYAL MESAFEYİ KORUYARAK  
EĞİTİM FAALİYETLERİNİ ONLINE SÜRDÜRÜYOR.

## ŞİŞECAM AKADEMİ SEMİNERLERİ SÜRÜYOR

Pandemi nedeniyle alınan önlemler dolayısıyla her yıl düzenli olarak gerçekleştirilen Şişecam Akademi seminerleri, bu yıl Bluejeans Events platformu aracılığıyla Şişecam çalışanlarıyla buluştu. Şişecam Akademi'nin ilk online semineri 'Profesyoneller için Zor Zamanlarda Ayakta Kalmak: Psikolojik Dayanıklılık' konusuyla 22 Nisan'da düzenlendi. Seminerde Uzman Psikolog Aslı Taş Kayabaş zor zamanlarda psikolojik olarak sağlam kalmanın ve bu dönemi en az etkiyle atlatmanın ipuçlarını paylaştı. 344 çalışanın katıldığı semineri canlı olarak izleyemeyenler için seminer kaydı Şişecam

Akademi portalı üzerinden erişime sunuldu. 7 Mayıs'ta gerçekleşen 'Yöneticiler için: Kriz Döneminde Yöneticinin Uzaktan Yönetim Rehberi' konulu ikinci online seminerde ise Uzman Psikolog Aslı Taş Kayabaş evden çalışma uygulamalarının arttığı bu dönemde yöneticilerle ekiplerinin motivasyonunu yüksek tutmak, takımı bir arada tutabilmek, zorunlu değişimlere liderlik etmek ve uzaktan iş yönetimini sağlamak gibi başlıklarda önerilerini paylaştı. 151 yöneticinin katıldığı seminer Şişecam Akademi portalı üzerinden tüm yöneticilerle paylaşıldı.

## ONLINE ORYANTASYON PROGRAMI

### TAMAMLANDI

Şişecam'a yeni başlayan çalışanlara organizasyon yapısının, ana faaliyet alanlarının ve İnsan Kaynakları uygulamalarının tanıtıldığı oryantasyon programı, 17 Nisan'da online olarak gerçekleştirildi. 42 çalışanın katıldığı

programda Şişecam Organizasyon Yapısı, Grup Sunumları ve İnsan Kaynakları Uygulamaları ve Yan Haklar konularında sunumlar gerçekleştirildi. Sunumların ardından katılımcıların süreçlere dair soruları yanıtladı.

## İNGİLİZCE DİL GELİŞİM PROGRAMI

### ONLINE'A TAŞINDI

2019 yılı Ekim ayında başlayan İngilizce Dil Gelişim Programı'nın sınıf içi eğitimleri, Nisan ayında online eğitimlere dönüştürüldü. 132 çalışanın 6-7 kişilik gruplar halinde katıldığı online eğitimler,

oldukça verimli geçti. Program sonu seviye tespit sınavları da online ortamda gerçekleştirildi. Haziran ayı içerisinde Türkiye içi ve Türkiye dışında yeni gruplar, online eğitim modeliyle İngilizce Dil Gelişim Programı'na başladı.

## UZAKTAN ÇALIŞMA VERİMİNİ ARTIRMA

### EĞİTİMLERİ

Pandemi sürecinde yaygın olarak uygulanan uzaktan çalışma sisteminde verimli olmak ve etkin sanal toplantılar gerçekleştirmek gibi konularda fayda sağlayacağı düşünülen eğitim modülleri ve uzaktan erişim araçları ile ilgili bilgilendirme dokümanları, Şişecam çalışanları ile paylaşıldı.

Dokümanlara ek olarak evde güvenli çalışma önerilerinden oluşan infografik, e-posta yoluyla uzaktan çalışanlara ve yöneticilere iletildi. Ayrıca sosyal izolasyon nedeniyle enerjisini atamayan ve sıkılan çocuklara yönelik bir de e-egitim paketi de çalışanlara sunuldu.



## ŞİŞECAMLILAR

“TEK ŞİŞECAM”

BULUŞMASINDA

BİR ARAYA GELDİ!



29 EYLÜL'DE TARİHİNDE İLKİ GERÇEKLEŞTİRİLEN “TEK ŞİŞECAM” BULUŞMASI 1000’İ AŞKIN ÇALIŞANI AĞIRLADI. ŞİŞECAM YÖNETİM KURULU BAŞKAN VEKİLİ VE GENEL MÜDÜRÜ PROF. DR. AHMET KIRMAN, ŞİŞECAMLILARLA DİJİTAL PLATFORM ÜZERİNDE BİR ARAYA GELEREK SON DÖNEMDEKİ KURUMSAL ÇALIŞMALAR KONUSUNDAKİ GÖRÜŞLERİNİ VE ŞİŞECAM TARİHİNDE SON DERECE ÖNEM ARZ EDEN TEK ŞİŞECAM BİRLEŞMESİNE İLİŞKİN DEĞERLENDİRMELERİNİ PAYLAŞTI.

### ŞİŞECAM PANDEMİDE BAŞARILI BİR SINAV VERİYOR

Canlı yayın sırasında çalışanların pandemi döneminde kriz yönetimine ilişkin merak ettikleri soruları yanıtlayan Ahmet Kirman, Şişecam ailesinin kesintisiz üretim yapma mecburiyetinin getirdiği zorluklara rağmen pandemi ile mücadele sürecinde örnek alınacak bir duyarlılıkla ve tüm paydaşlarının desteğiyle başarılı bir sınav verdiğini belirtti.

### “TEK ŞİŞECAM REKABET GÜCÜMÜZE OLUMLU KATKI SAĞLAYACAK”

Değişime adapte olmanın ve dijital dönüşümün öneminin pandemi süreci ile daha da arttığının altını çizen Kirman, Şişecam Topluluğunun bu bilinçle başlattığı önemli kurumsal gelişim ve yatırım projelerini tüm çalışanlar için özetledi. Küresel salgının yarattığı belirsizlik ortamına rağmen yatırımlarına aralıksız devam ettiklerini aktaran Kirman, bu başarının başta çalışanlar olmak üzere tüm paydaşlarının Şişecam’ın geleceğine olan güvenlerinin bir göstergesi olduğunu belirtti.

Şişecam’ın 4 kıtaya yayılan üretim faaliyetleri ve 150 ülkeyi aşan satışlarıyla küresel ölçekte bir şirket olduğuna işaret eden Ahmet Kirman, “ Her fırsatta ifade ettiğimiz üzere bizi küresel hedeflerimize taşıyacak olan stratejik hedeflerimiz arasında uluslararası rekabetçi yapıya uygun faaliyet modeli, dijitalleşme, operasyonel mükemmellik, tüzel kişilik ve hissedarlık yapılarında

sadeleşme yer alıyor. Bu kapsamda birçok farklı alanda koordineli bir şekilde yürütülen “operasyonel mükemmellik” programlarımız ile operasyonel faaliyetlerimizi daha yalın, çevik, etkin ve verimli bir yönde güncellemekteyiz. Tek Şişecam birleşmesi ile kurumsal boyutta birçok kazanım sağlamayı amaçlıyoruz. Kurumsal destek fonksiyonlarının merkezileştirilmesiyle birçok alanda sinerji yaratan, farklı iş kollarında dört kıtaya yayılan bir coğrafyanın etkin yönetimini mümkün kılan, çeviklik ve yalınlık sağlayan çok boyutlu bir dönüşüm gerçekleştiriyoruz. Ayrıca, bu birleşme küresel sermaye piyasalarındaki algımızı ve konumumuzu daha da güçlendirerek, rekabet gücümüze ve şirket olarak yarattığımız ekonomik değere olumlu katkı sağlayacaktır.” değerlendirmesinde bulundu.

### ŞİŞECAMLILAR BAŞARININ İMZACISI

Kirman, ana faaliyet alanlarında dünyanın en büyük üç üreticisinden biri olma hedefiyle çalışan Şişecam’ın başarısında profesyonelliğinden ve uzmanlığından heyecan duyabilen ve bunu iş yapış şekillerine yansıtabilen çalışanların imzası olduğunu paylaştı ve Şişecam’ın İnsana Yatırım odağından taviz vermeyeceğini vurguladı. Bu konuda yürütülen çalışmalar ile Şişecam’ın müşterilerinin olduğu gibi çalışanlarının ve potansiyel çalışanları olan genç yetenekler gençlerin gözünde de birinci tercihi olmasını hedeflediklerini ve insan kaynakları konusundaki çalışmaları bu yönde sürdürdüklerini belirtti.

# DIJİTAL ALGORİTMALAR

VE DİNAMİK FİYATLAMA

## DİJİTALLEŞME VE ENDÜSTRİ 4.0 YAZI DİZİMİZ KAPSAMINDA BU SAYIMIZDA “DİJİTAL ALGORİTMALAR VE DİNAMİK FİYATLAMA” KONUSUNU MERCEK ALTINA ALIYORUZ.

### DİNAMİK FİYATLAMA NEDİR?

Günümüz dijital ortamlarında artık bir ürünün tek bir fiyatı yoktur. Dinamik fiyatlandırma yapısı ile fiyatlar gerçek zamanlı olarak arz ve talebe göre sürekli değişir. Satışların düştüğü dönemlerde rakiplerin fiyatları sürekli takip edilerek en ideal rekabetçi fiyat verilebilir. Satışların arttığı zamanlarda yine rekabete göre fiyatlar artırılarak kârlılık yükseltilebilir.

### DİJİTAL DİNAMİK FİYAT NASIL UYGULANIR?

Büyük veri analizi ve algoritmalar ile sürekli takip edilen dijital ortamdaki fiyatlar, e-ticarette sürdürülebilir rekabet sağlamak, gelir elde etmek, satışlarını artırmak isteyen şirketler için günümüzün vazgeçilmezidir.

- **Zamana göre** bir yaklaşım ile ürünler kısıtlı bir süre için (bu gece, bu hafta sonu) veya belirli özel günlerde (bayram, anneler günü, yılbaşı gibi) sınırlı zaman aralığında satışa sunulur ve geri dönüşümün ve satışın artırılması amaçlanır. Bu zaman dilimlerinde fiyatlar değişkendir.

### • Segmente ve demografik

**kitleye göre** hedeflenen ürün ile müşteri kitlesi ilişkilendirilerek kampanyalar yapılır. E-ticaret sitenize erişim sağlayan kitleye göre farklı kampanya ve fiyatlamalar anlık olarak teklif edilebilir.

- **Yeni ürün** fiyatlandırması yeni bir ürünün tutundurma faaliyeti kapsamında kullanılır. Rakip e-ticaret siteleri algoritmalar ile kontrol edilerek rakibe göre daha düşük fiyattan ürün sanal ortamda piyasaya sunulur ve müşteriler e-ticaret sitesine yönlendirilir. Amaç, hem yeni ürünü tanıtmak hem de siteye müşteri çekmektir.

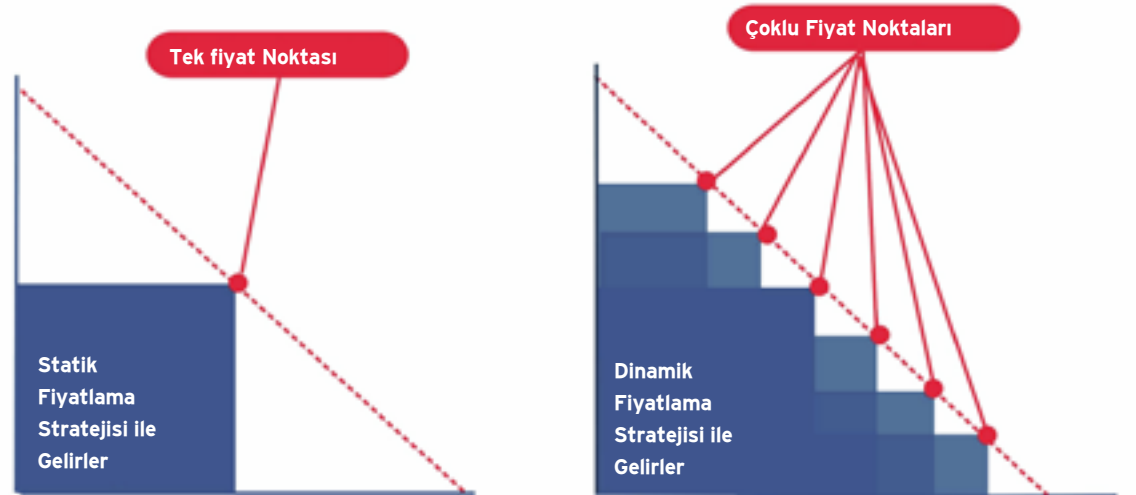
- **Talebe göre** fiyatlandırma ile elimizdeki stok ve talep dengesi sürekli dijital bir şekilde online olarak ölçülünerek tüketicilere bir fiyat sunulur. Stok düşüyor ise talebin çok yüksek olduğu varsayılır ve buna bağlı olarak ürünün fiyatı değişir. En çok tercih edilen ürünlerde fiyat otomatik olarak yükseltilir.

Örneğin;

- Amazon ile rakibi BestBuy'ın online ortamda 800\$ - 900\$ aralığında fiyat etiketine sahip bir ürüne, Amazon kullandığı dijital algoritmalar aracılığı ile sürekli elektronik fiyat kontrolü sağlayarak gerektiğinde rakibin altında fiyat verebilmekte ve rakibinden ucuz kalmayı başarabilmektedir.
- Amazon bir ürünün fiyatını rakipleri ile dijital ortamda sürekli fiyat kıyaslamaları yaparak, zaman bazlı / talebe göre algoritmalar ile günde 9 defa değiştirebilir. Hatta Amazon'da ürün satan bir firma, Amazon'un ürün kategorisi bazında web sitesinde saatte bir güncellenerek yayınlanan en çok satanlar listesinde yer alabilmek için 15 dakikada bir fiyat değiştirebilir.

Bunun yanı sıra fiyatlar kişi bazlı da değiştirilmektedir. Bir sonraki yazımızda Dijital Kişiselleştirilmiş Fiyatlama konusunu inceleyeceğiz.

## Dinamik Fiyatlama Nedir?



İNSAN YAŞAMI VE GEZEĞEN SAĞLIĞINDA BAŞ OYUNCU:

# BİYOÇEŞİTLİLİK





**Dijital etkinliklerle kutlanan Dünya Çevre Günü haftasında "Unbroken Ground" başlıklı video film gösterimi ve alanında saygın konuşmacıların katkı verdiği Webinar etkinliklerinde ana tema "sağlıklı ve sürdürülebilir bir yaşam için biyoçeşitliliğin rolü" oldu.**

1970'li yıllardan bu yana, kutlanan Dünya Çevre Günü, dünya çapında yüzleşmekte olduğumuz COVID-19 pandemisi ile insan ve gezegen sağlığı arasındaki bağlantıyı en çarpıcı şekilde bizlere hatırlatmış bulunmaktadır. Bu yıl daha da anlam kazanan 5 Haziran Dünya Çevre Günü, COVID-19 dahil bulaşıcı hastalıkların %75'inin zoonotik yani "hayvanlar ve insanlar arasında bulaşan" kökenli olması nedeniyle doğa ile insan ilişkisinin gözden geçirilmesi gerektiğinin altını çiziyor.

Her yıl yaklaşık 1 milyar hastalık vakası ve milyonlarca ölümlü sonuçlanan bulaşıcı hastalıklarla mücadelede, biyolojik çeşitlilik kısaca biyoçeşitlilik kayıplarının acilen tersine çevrilmesi ve gezegenimizin vahşi yaşam alanları başta olmak üzere doğal habitatlarının korunması ve kayıp alanların ise tekrar eski haline getirilmesi kaçınılmaz görünüyor. Peki, çoğu alanda ekosistem hizmetlerinin kaynağı olan biyoçeşitlilik neden daha da kritik önem kazanıyor? Tür çeşitliliği de diyebileceğimiz bu doğal zenginlik; tüm canlılara gıda, hayvan yemi, enerji, ilaçlar için etken maddeler,

gen kaynakları başta olmak üzere çok çeşitli kaynaklar sunuyor. Bunlarla da sınırlı kalmayıp gezegenimizin ihtiyaç duyduğu havanın, temiz suyun ve toprağın kalitesini koruma, iklimleri düzenleme, tozlaşma ve tarım zararlılarının kontrolünü sağlama, doğal afetlerin etkisini hafifletme ve karbonu tutarak atmosferden uzaklaştıran denizel ve karasal ekosistemlere güvence oluşturmaya kadar pek çok fonksiyonu bünyesinde barındırıyor. Dolayısıyla biyoçeşitliliğin bozulması, habitat kaybı, iklim değişikliği, türlerin yok olma tehlikesi ve istilacı türlerin açığa çıkmasını da beraberinde getiriyor.

Medical Journal Lancet'e göre tespit edilen ilk 41 COVID-19 vakasının 27'si Çin'in Wuhan eyaletinde yer alan ve SARS virüsü ile de tanınmış olan Huanan canlı hayvan pazarı kaynaklı. Bu virüsün oluşumuna zemin hazırlayan koşulların ise başta yarasalar olmak üzere insanlara geçmeden önce ara konak rolü oynadığı iddia edilen ve ithalatı yasaklı tür olan pangolin memelisinden kaynaklandığı biliniyor. Bulunduğu doğal habitatından koparılıp canlı pazarlarda satışa sunulan

bu türler, taşıdıkları virüslerin de farklı yaşam koşullarına adapte olması ve mutasyona uğrayarak insanlara bulaşması adına zemin yaratmış oluyor. Öte yandan nemli ve sıcak iklim koşullarının artışına neden olan küresel iklim değişikliği ile bu vektörel yayılımların hızı giderek artıyor.

COVID-19 bir yandan, hali hazırda hava kirliliği kaynaklı solunum yolu rahatsızlıklarına sahip olanları daha fazla etkileyerek hava kalitesinin önemini tekrar ortaya koyarken, bir yandan da gerek hava kalitesi, gerekse virüs yayılımında önleyici rolü ile biyoçeşitliliği dünya gündeminde tekrar ilk sıralara yerleştirmiş bulunmaktadır.

Tüm bu etkilerin yönetiminde pandemi sonrası yeni normal döneminde insan ve doğa odaklı faaliyet ve yatırımlara daha fazla odaklanılması kaçınılmaz görünüyor. Şişecam'ın üretim ağına da hayat veren gezegenimizin sürdürülebilir yaşam mücadelesine, kaynakları doğaya dayalı sanayilerin liderlik etmesi her zamankinden daha fazla önem kazanmış bulunmaktadır.

DR. AYŞEGÜL ÇORUHLU İLE

# SAĞLIKLI BESLENME ÜZERİNE





SAĞLIKLI BESLENMEYE DAİR EZBER BOZAN YAKLAŞIMLARIYLA TANINAN,  
KİTAPLARIYLA BESLENMENİN GENEL SAĞLIĞIMIZ ÜZERİNDEKİ ETKİLERİNİ ANLATAN  
DR. AYŞEGÜL ÇORUHLU, SORULARIMIZI YANITLADI.

**Beslenme bilimine dair özgün bakış açılarını geliştirirken size yol gösterenler neler oldu?**

Benim tıp fakültesi sonrası ihtisasım biyokimyadır. Beslenme de biyokimya ile açıklanan bir metabolik olaydır. Önemli olan yiyeceğin ağızdan mideye ulaştıktan sonra, kanla hücreye vardıkdan sonraki yolculuğudur. Hücre; mitokondri, ATP gibi lise biyolojiden hayal meyâl hatırladığımız metabolik işlemlerle besleniriz. Eğitimim sebebiyle beslenmeye hücre seviyesinde bakabildim.

**Sirkadiyen beslenme, alkali beslenme ve kuantum beslenme kavramlarını çok kereler dile getirdiniz. Bu beslenme yöntemlerinin kısa tanımları, ortak yönleri ve farklılıkları neler?**

Hepsi beslenme biyokimyasının giderek komplike detaylarla anlatılmasıdır. 'Alkali Beslenme' kitabımla başlayan sağlıklı beslenmeyi öğretme yolculuğum 'Tokuz Ama Ağız', 'Kuantum Beslenme', 'Sirkadiyen Beslenme' ile devam etti. Alkali beslenmede çok temel olarak beslenme biyokimyası ile vücut kimyasını öğretmeye çalıştım. 'Tokuz Ama Ağız' kitabıyla, mideyi beslemek ve hücreyi beslemek arasındaki farkı vurguladım. 'Kuantum Beslenme'yle hücrenin de içinde mitokondride beslenme adına neler oluyor, hatta atom altı seviyede yiyecekte nasıl enerji üretiyoruz konusunu ele aldım. 'Sirkadiyen Beslenme'de ise tüm organ ve hücrelerin günün hangi saatlerinde nasıl çalıştığını anlattım, ne yediğimiz kadar ne zaman yediğimizin de büyük önemi olduğunu vurguladım. Umuyorum, bu vadettiklerimi okuyuculara verebildim.

**Tüm paylaşımlarınızda hücresel temizliğin önemini anlatıyorsunuz. Birkaç maddede hücresel temizliğin nasıl yapılacağını özetlemeniz gerekirse neleri sayarsınız?**

Öncelikle içeri çöp koymayacağız

tabii. Çöpten kastım, tüm sağlıksız gıdalar. Bizim bir şeye gıda diyebilmemiz için onun sağlığını desteklemesi lazım. Alkol, kızartma, unlu şekerli gıdalar, sahte aromalı, mısır şuruplu içecekler vs gıda olamaz. O halde önce bunlardan uzak kalacağız. Diğer taraftan sağlıklı gıdaların karaciğer, böbrek gibi zaten vücuttan toksin atan organlara da iyi geleceğini biliyoruz. Yani sağlıklı yemek tek başına detokstur. En önemli detoks ise hiçbir şey yemediğimiz akşamdan sabaha kadar olan zamandır. Aç ve vakitli uyuduğumuzda, uyku esnasında en yüksek hücresel detoks yapılır. Tıpta bunun adı otofajidir; eski hücreleri yok edilmesi demektir.

**'Tokuz Ama Ağız' kitabınızda günde 8 saat beslenme ve 16 saat açlık, yani aralıklı oruç öneriyorsunuz.**

**Bunu uygulamanın sağlık açısından avantajlarından bahsedebilir misiniz?**

Evet, ben bunu 2013'te çıkan 'Tokuz Ama Ağız' kitabımla yazmıştım. Şimdi bu beslenme şeklinin çok yaygın olduğunu görüyoruz. O kitapta "Dünyanın sağlık sorunu akşam yemeğidir, akşam yemeği diye bir şey olmamalıdır." demiştim ve taraftar bulmak yerine muhalefetle karşılaşmıştım. Söylemim gece açlığı üzerinedir. Saat 17.00'den sabaha kadar açlık mühimdir. Akşam 21.00'den



ertesi sabah 13.00'e kadar yapayım, dersiniz olmaz. 19.00'dan ertesi gün 11.00'e kadar bile olmaz. Biyolojik saate uygun olan, en geç saat 17.00'de yemeği kesmektir. Faydalarına gelince, yaz yaz bitmez. Şunu çok rahat söyleyebilirim; kilo, kronik hastalık, karaciğer yağlanması, tansiyon vs aklınıza hangi rahatsızlık gelirse gelsin, ilk adım olarak uygulanması gereken budur. Saat 17.00'den sonra yemezsek tüm hastalıkları tamir etmeye yarayacak sistemi çalıştırabiliriz. Sekiz sene önceki cümlemi tekrar edeyim, tüm

hastalıkların gizli işbirlikçisi akşam yemeğidir.

**Hastalanmadan yaşlanmanın mümkün olduğunu ve bunun için en etkili aracın beslenme olduğunu söylüyorsunuz? Beslenme ile**

**önlenebilecek sağlık sorunları arasında öne çıkanlar hangileri?**

Bağırsak hastalıkları, migren, alerjiler, bunama, tansiyon, kalp hastalıkları, romatizmal hastalıklar... Aklınıza gelen tüm hastalıklarda kötü beslenme ya hastalığın sebebi ya hastalığı şiddetlendiricidir. Beslenme ile ilgili sıfır olan rahatsızlıklar, ancak kazalar sonucu yaşananlar olabilir.

**Pandemi sürecinde bağışıklık sisteminin önemi daha da ön plana çıktı. Güçlü bir bağışıklık üzerinde beslenme nasıl etki sağlıyor, özellikle bu dönemde beslenme ve yaşam stili konusunda nelere dikkat etmek gerekiyor?**

Pandemi dönemi bize "önceden hazırlıklı" olmanın önemini gösterdi. Yani daima sağlıklı olma çabası gösterirsek hazırlıksız yakalanmaz, belayı kolay savuşturabiliriz. Bu dönemde insanlar sağlık konusunda doğru



rehberlerden bilgi topladılar. Sağlıklı ve sağlıksız gıdaları öğrendiler. Kilolarına, uykularını dikkat etmeyi öğrendiler. Sigarayı bıraktılar. Pandemi, tüm toplum için hızlandırılmış bir sağlık eğitimi gibi oldu. Herkes, ne yapması gerektiğini biliyor. Bilmeyenlerin daha ayrıntılı okumaları, burada iki satırda yazılmış sağlık bilgileriyle yetinmemeleri menfaatlerine olur. Benimkilerin yanı sıra sağlıklı ilgili bilgiler veren pek çok güzel kitap var.

**Beslenmenin yanı sıra yaşlanma karşıtı diğer yaşam alışkanlıkları arasında neler sayılabilir? Yani kısaca toplamak gerekirse sağlıklı kalmanın ve uzun yaşamanın temelinde neler yer alıyor?**

Bu sorunun cevabını herkes biliyor. Mesele sağlıklı olma çabasını bir banka gibi görmek ve her gün sağlık bankası için küçük de olsa doğru bir hareket eklemek. Su içmek, sebze yemek, vakitli uymak ya da stresten kaçmak gibi. Her gün fazladan iki bardak su bile sağlık bankasında yıllar sonra çok faydasını bize ödül olarak gösterecek bir harekettir.

**Gelecek planlarınızdan bahsedebilir misiniz? Yeni kitaplar, yeni projeler konusunda çalışmalarınız var mı?**

Evet, Ekim ayı için yeni kitap projem var. Geleceği planlamaktan çok günü 'biyolojik yıpranmayı minimumda tutacak şekilde' getirmeye çalışıyorum. Uzun vadede plan yapmıyorum.

**Son olarak Şişecam adını duyduğunuzda, aklınıza neler geliyor?**

Cam sağlıklıdır.

# NEREREYE GİDİYORUZ?

COVID-19 PANDEMİSİNİN EN ÇOK ETKİLEDİĞİ ALANLARDAN BİRİ DE TURİZM OLDU. UÇUŞLAR DURDU, SINIRLAR KAPANDI VE SEYAHAT BİR SÜRELİĞİNE TAMAMEN DURDU. PEKİ, PANDEMİ SONRASI GEZGİNLERİ NASIL BİR DÜNYA BEKLİYOR? PANDEMİ SONRASI YÜKSELİŞE GEÇMESİ BEKLENEN SEYAHAT TRENDLERİ NELER? UZMANLARIN ÖNGÖRÜLERİYLE SEYAHATİN GELECEĞİNE IŞIK TUTUYORUZ.





Tüm dünyayı etkisi altına alan pandemi, hayatın tüm alanlarını dönüştürüyor. Seyahat alışkanlıklarımız da bu dönemde baştan sona değişiyor. İşte, pandemi ile birlikte yeniden şekillenen seyahat trendleri.

### İÇ TURİZM YÜKSELİŞE GEÇTİ

Hem yurt dışı seyahatlere dair çeşitli kısıtlamaların sürmesi hem de seyahatseverlerin kendilerini daha güvende hissetmek istemesi nedeniyle pek

çok uzman ilk aşamada yurt içi seyahatlerin artacağı kanaatindeydi. European Tourism Association İcra Kurulu Başkanı Tom Jenkins, yurt içi seyahat algısının da değişeceğini, insanların kendi ülkelerinde daha önce çok





talep görmemiş pek çok bölgeyi seyahat listesine ekleyeceğini belirtti. Tatil sezonu, bu öngörünün ne kadar doğru olduğunu gösterdi.

#### **DOĞA TURİZMİNE TALEP ARTTI**

Pandemi sonrası alışkanlıkların da, endişelerin de azalması biraz zaman alacak. Kapalı yerlerde, kalabalık ortamlarda bulunmamaya çalışacak tatilseverler kendilerini şimdiden doğanın kucağına bırakıyor. Bu da doğa turizmine yani trekking, bisiklet, yürüyüş turlarına ya da kamp alanlarına olan ilginin de outdoor etkinlikler ve

festivallere verilen değerin de artmasını beraberinde getiriyor. Intrepid Group Travel CEO'su James Thornton da bu durumu destekler nitelikte bir açıklama yaparak doğa turizminin yeni değerini bir kez daha hatırlattı.

#### **GLAMPING DAHA ÇOK İLGI GÖRDÜ**

Doğaya ilginin artmasıyla birlikte bazı seyahat tutkunları, doğa ile iç içe oldukları ama bir yandan da hiçbir lüksten de kaçınılmayan tatillere yöneliyor. Kampın lüks ve konforlu hali olan glamping de bu nedenle değer kazandı. Her türlü ihtiyacın karşılandığı özel kamp alanları ve mekanları ile lüks ama doğanın içinde bir tatil yapma imkanı sunan glamping, uzun süre en popüler konaklama stili olabilir.

#### **EV, KARAVAN VE TEKNE KİRALAMA YAYGINLAŞTI**

Herkesten izole yazlık bir evde, denizde her şeyden uzak ya da karavanda ailesiyle kendilerine ait bir mekanda,

doğada ve yollarda olmak isteyenlerin sayısı da bir hayli arttı. Kişisel alanlarını ve mesafelerini koruyarak tatil yapmak isteyen pek çok kişi ev, karavan ve tekne kiralama şirketlerinin kapısını çalıyor.

#### **BAKİR BÖLGELER DAHA DA DEĞERLENDİ**

Pandemi ile birlikte belki de en değerli ve rahat hissedilen yer, doğa oldu. Ancak doğada olmanın yanı sıra tek başına olma hissi de önem kazanıyor. Bunun için yoğunluğun daha az olduğu, sakin, sessiz ve elbette ki küçük ölçekli turizm tesisleri daha çok tercih ediliyor. Bakir bölgelerdeki; butik oteller, pansiyonlar ve doğa dostu tesisler daha çok talep görüyor.

Pandemi, hayatın tüm alanlarını olduğu gibi seyahat alışkanlıklarımızı da değiştiriyor. Siz de tatil planlarınızı yaparken seyahatin değişen kurallarına uyum sağlayarak sağlıklı ve ödün vermeden tatil yapabilirsiniz.

# YAZ

## AKŞAMLARI İÇİN PRATİK TARİFLER

MUTFAKTA FAZLA VAKİT HARCAMAK  
İSTEMEYENLER İÇİN KOLAY HAZIRLANAN,  
LEZZETLİ VE HAFİF TARİFLER.







## Ayran Aşı Çorbası

HEM SERİNLETEN HEM DE TEK BİR KASESİYLE DAHİ TOKLUK SAĞLAYAN AYRAN AŞI ÇORBASI, YAZ MENÜLERİNİN VAZGEÇİLMEZİ. ÜSTELİK BU BESLEYİCİ ÇORBANIN HAZIRLANIŞI DA ÇOK KOLAY.

### MALZEMELER

1 su bardağı nohut  
1 su bardağı buğday yarması  
3 su bardağı yoğurt  
5 su bardağı soğuk su  
Dereotu  
Sızma zeytinyağı  
Tuz



### HAZIRLANIŞI

- Nohut ve buğdayı bir gece önceden ayrı kaplarda ıslatın. Ertesi gün sularını döküp yıkayın ve yumuşayana kadar haşlayın.
- Haşlanan nohut ve buğdayı soğumaya bırakın.
- Bu sırada üç su bardağı yoğurt ve beş su bardağı soğuk su ile ayran hazırlayın. Damak tadınıza göre tuz ekleyin.
- Soğuyan nohut ve buğdayı hazırladığınız ayrına katın, iyice karıştırın.
- Kaseye aldığınız çorbanın üzerinde sızma zeytinyağı gezdirin ve dereotu ile süsleyerek servis edin.

## Akdeniz Usulü Makarna Salatası

YAZIN TADINI SOFRALARINIZA TAŞIYAN BU PRATİK MAKARNA SALATASI TARİFİ TEK BAŞINA BİR ÖĞÜN OLABİLECEĞİ GİBİ ZEYTİNYAĞLILARA DA EŞLİK EDEBİLİR.

### MALZEMELER

150 gram fusili makarna  
100 gram beyaz peynir  
15 adet siyah zeytin  
10 adet kiraz domates  
1 adet salatalık  
1 küçük boy kırmızı soğan

### SOSU İÇİN

3 yemek kaşığı sızma zeytinyağı  
1 çorba kaşığı balsamik sirke  
Tuz  
Kekik

### HAZIRLANIŞI

- Makarnaları haşlayıp soğumaya bırakın.
- Kiraz domatesleri ortadan ikiye bölün.
- Salatalıkları alacalı soyarak doğrayın ve kırmızı soğanı piyazlık doğrayın.
- Makarnayı domates, salatalık, soğan ve zeytinle harmanlayın.
- Sos için kapaklı bir kavanozda zeytinyağı, sirke, kekik ve tuzu karıştırın.
- Sosu salataya döküp iyice karıştırarak servis edin.







## Tabule

ORTADOĞU MUTFAĞININ PAYLAŞILAMAYAN LEZZETİ TABULE, YAZ MENÜLERİNE LEZZET KATIYOR. YAPIMI HAYLİ KOLAY OLAN TABULEYİ KENDİ EKLEMELERİNİZLE ZENGİNLEŞTİREBİLİRSİNİZ.

### MALZEMELER

1 su bardağı ince bulgur  
Yarım demet maydanoz  
Yarım demet taze nane  
3-4 dal taze soğan  
1 domates  
1 limon  
3 yemek kaşığı zeytinyağı  
2 yemek kaşığı nar ekşisi  
Tuz



### HAZIRLANIŞI

- İnce bulguru kapaklı bir kaba alın ve üzerini geçecek şekilde kaynar su ekleyin. Kapağı kapatarak 20 dakika bekletin.
- Maydanoz, taze nane ve taze soğanı incecik doğrayın.
- Domatesin çekirdeklerini çıkartın ve minik küp şeklinde doğrayın.
- Yumuşayan bulguru geniş bir kaseye alıp havalandırın.
- Yeşillikleri ve domatesi katıp harmanlayın.
- Zeytinyağı, nar ekşisi, limon suyu ve tuzu da katarak tekrar karıştırdıktan sonra tabulenizi servis edebilirsiniz.

## Kavun Sorbe

YAZ MENÜLERİNE TATLI BİR NOKTA KOYMAK İSTİYORSANIZ MEVSİMİN EN SEVİLEN MEYVELERİNDEN BİRİ OLAN KAVUNLA FERAHLATICI BİR SORBE HAZIRLAYABİLİRSİNİZ.

### MALZEMELER

1 orta boy kavun  
1 yemek kaşığı limon suyu  
2 yemek kaşığı bal  
2 yemek kaşığı su



### HAZIRLANIŞI

- Bir tepsi üzerine yağlı pişirme kağıdı serin. Kavunun çekirdeklerini çıkarıp dilimleyerek tepsinin üzerine birbirlerine değmeyecek şekilde dizin.
- Tepsiyi derin dondurucuya yerleştirin ve tamamen donana kadar, yaklaşık 5 saat bekletin.
- Donmuş kavun dilimlerini mutfak robotundan geçirin.
- İçine limon suyu, bal ve su ekleyerek mutfak robotunu tekrar çalıştırın.
- Bu aşamada tadına bakarak isteğinize göre bal ya da limon suyu ekleyin.
- Sorbenizi hemen servis edebilir ya da 2 hafta boyunca kapaklı bir kapta derin dondurucuda saklayabilirsiniz.





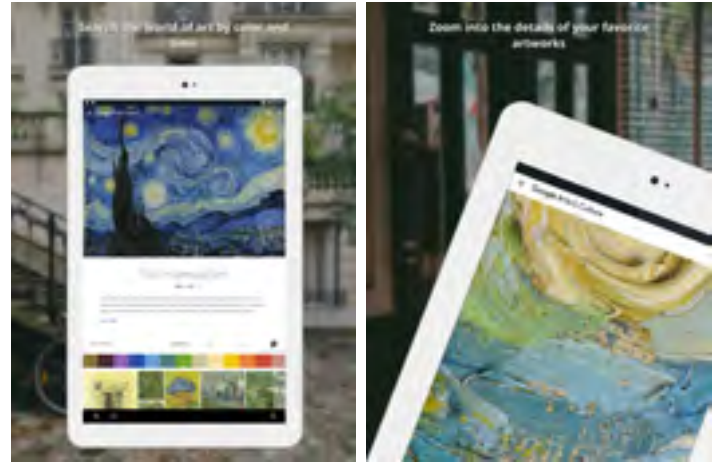
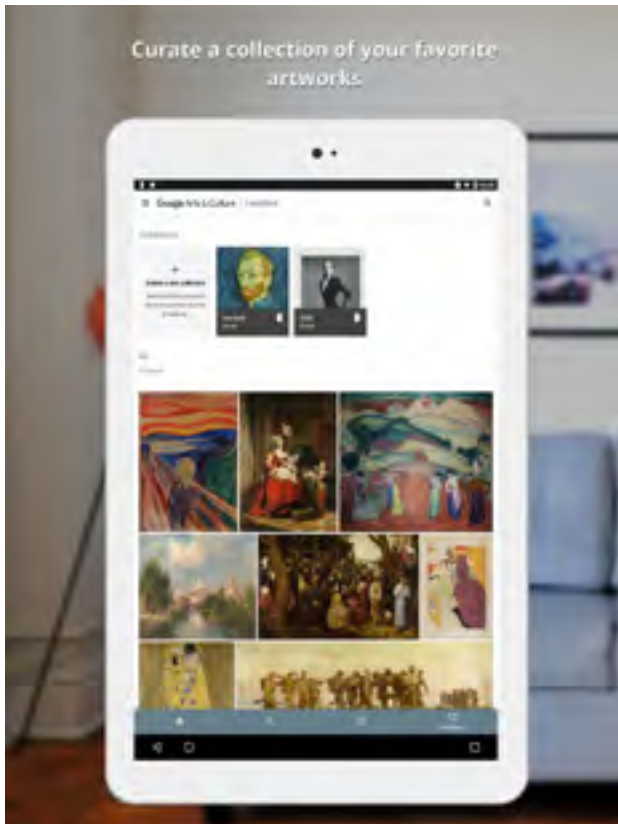
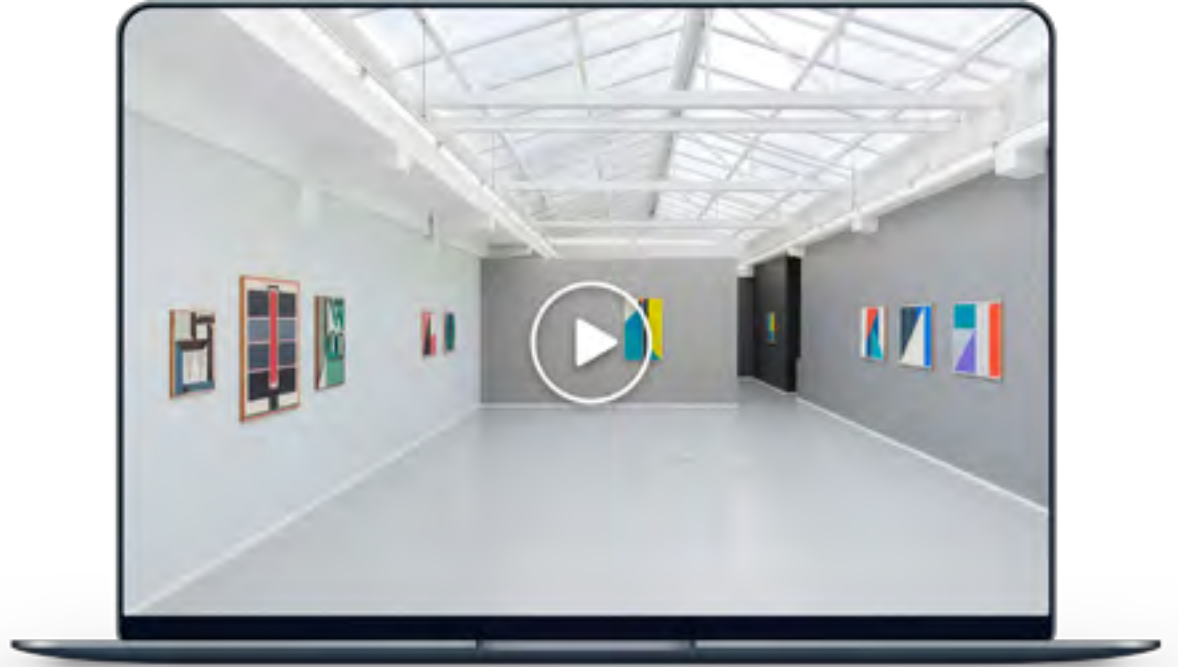


# PANDEMI SANAT DÜNYASINI NASIL DEĞİŞTİRDİ?

ÜNLÜ SANAT TARİHÇİSİ JONATHAN FINEBERG'İN DE DEDIĞİ GİBİ "SANAT BİZİ ÖZÜMÜZE BAĞLAR VE ETRAFIMIZI ANLAMAMIZA YARDIMCI OLUR." ANCAK EVDE KALDIĞIMIZ DÖNEMDE ÖZÜMÜZE BİRAZ OLSUN DÖNSEK DE FİZİKSEL OLARAK SANATTAN HALA UZAĞIZ. İŞTE BU YÜZDEN, PANDEMI İLE BİRLİKTE SANAT DÜNYASI DA DİJİTAL DÖNÜŞÜM KONUSUNDA HIZLANMAK VE KİTLESİYLE BULUŞMAK İÇİN YENİ ADIMLAR ATMAK DURUMUNDA KALDI. PEKİ, ÜNLÜ MÜZELERDEN TİYATRO SAHNELERİNE SANAT DÜNYASININ DİJİTAL DÖNÜŞÜMÜ NASIL GERÇEKLEŞTİ?

## “Yeni Normal”: Online Müze Gezmek

Sanat dünyasında sosyal medya ve sosyal mesafe kavramlarının son zamanlarda biraz birbirine karıştığını söyleyebiliriz. Çünkü hızla değişen dünyada sanat dünyası da diğer pek çok sektör gibi sosyal medyanın ve online platformların gücünü kullanmak zorundaydı. Örneğin dünya üzerindeki pek çok müze artık online bir şekilde gezilebiliyor. Özellikle pandeminin getirdiği seyahat sınırlamalarından önce yapılan Louvre’un sanat kokan koridorlarını arşınlama, Britanya Müzesi’nde bir zaman yolculuğuna çıkma ya da Van Gogh Müzesi’ndeki eserlerle sanat ve kültüre doyma gibi planlar bir bilinmezliğe ertelendiğinden, bu müzelere online olarak ulaşma fikri, planlarını ertelemek zorunda kalanlar için harika. Diğer yandan, böylesine önemli müzelere bir tıkta erişmek, sanatta da kalıcı değişikliklerin olacağı ve belki de sanat eserlerine başından beri olması gerektiği gibi herkesin ulaşabileceğinin bir göstergesi.



## Yeni Sanat Galerilerini Keşfetmek Artık Daha Kolay

Pandeminin ortalarına doğru pek çok müze ve sanat galerisi artık etkinlik düzenleyemediği ve bilet kesemediği için kapansa da birçok kurum gibi sanat galerileri de işlerini devam ettirebilmek için internetten güç aldı. “Online sergi” kavramının ilk uygulayıcılarından biri Pekin merkezli X Müzesi. Açılışını ertelemek zorunda kalsa da sanatçı Pete Jiadong Qiang ile oyunlaştırılmış bir galeri gezme deneyimi tasarlamayı başaran X Müzesi, aslında diğer sanat galerileri için de bir kapı aralamış oldu.

Ancak pandemi döneminde oyunlaştırılmış galeri gezme deneyiminin ilk örneklerinden biri X Müzesi’nin Pete Jiadong Qiang ile yaptığı proje olsa da aslında Google Arts & Culture, yıllardır dünya üzerindeki pek çok sanat galerisi için online turlar düzenliyor. Kısacası sanat galerilerine ya da müzelere online olarak ulaşabilmek yalnızca pandemi dönemine has değil ancak bu dönemde gidemediğimiz sanat galerilerine gitmek ve hatta daha önce haberdar olmadığımız sanat galerilerini keşfedip online koridorlarında birkaç tur atmak, her zamankinden daha kolay.

## Müzikte Canlı Yayın Devri

Pandemiden etkilenen sanat dallarından biri de elbette müzik. Uzunca bir zaman konser salonlarını doldurmak zor gibi görünse de müzik bir süredir online platformlardan kolaylıkla ulaşılabilir olduğu için bu döneme en kolay adapte olan sanat dalı olarak nitelendirilebilir. Pandeminin ilk günlerinde Coldplay solisti Chris Martin'den gelen bir "Evde Kal" canlı yayınından sonra fitil ateşlenince pek çok sanatçı da evinden canlı yayın yaparak dinleyicinin yanında olmaya devam etti. Hatta insanları evde kalmaya motive edecek canlı festivaller, konuklu yayınlar yapıldı. Peki, pandemi bitiminde bu canlı yayınlar bir anda kesilir mi dersiniz? Aylardır düzenlenen bu canlı performanslar, belki de konser kültürünün kökten bir değişime uğrayacağına göstergesi. İnsanlar oturdukları yerden sevdiği sanatçılara ulaşmanın ve hatta sosyal medya platformları sayesinde onları dinlerken aynı zamanda etkileşime geçebildiklerinin farkında. Bu durumun müzik dünyasında ne gibi kalıcı değişiklikler yaratacağı da yine merak konusu.



## Tiyatroda Arşiv Ön Planda

Sahne sanatları da pandemiden payını alan sanat dallarından. Hatta belki de en çok etkilenen sanat dalının tiyatro olduğunu söylemek mümkün. Çünkü tek kişilik bir oyun da olsa büyük bir ekip gerektiren tiyatro yapımlarını pandemi sürecinde devam ettirmek hayli zor. Nitekim Broadway Tiyatrosu ve West End Tiyatrosu gibi büyüklerin bile daha başlangıçta sezonu kapatması da bunun göstergesi. Ancak pek çok tiyatro, bu süreçte seyircisinden uzak kalmamak için arşivlerini ücretsiz olarak açma nezaketini gösterdi. Bu sayede pek çoğumuz, belki de planladığımız seyahatlerde yer bulamayacağımız National Theatre ya da Globe gibi önemli tiyatroların kapalı gişe oyunlarını evlerimizden izleme şansı bulduk. Şimdilik tüm tiyatro oyunlarını evimizden izlese de tiyatroların "yeni normal" düzende perdelerini tekrar açacağı kesin. Sözün özü, sanat dünyasından bir pandemi geçti, geçiyor. Ancak pek çok sanat dalının dijital dönüşüme hızlıca ayak uydurduğunu ve birçok yeniliğe de ön ayak olduğunu söylemek mümkün. Hatta "yeni normal" in getirdiği bu yeniliklerin kalıcı değişikliklere dönüşmesi an meselesi.

ŞİŞECAM KÜRESEL SALGIN SÜRECİNDE

# TOPLUM SAĞLIĞINA DESTEK VERİYOR

Küresel bir salgına dönüşen Covid-19 virüsünün tüm dünyayı etkisi altına aldığı bir ortamda, Şişecam faaliyeti gösterdiği tüm ülkelerde en üst düzey tedbir ve önlemleri hayata geçiriyor.

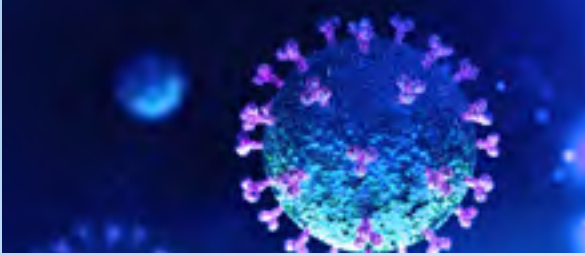
Bugün 85 yıllık deneyimi, dört kıtada 14 ülkeye yayılan üretim faaliyetleri, 22 bin çalışanı ve 150'den fazla ülkeye ulaşan satışlarıyla küresel bir oyuncu olan Şişecam, çalışanları, müşterileri, tedarikçileri ve iş ortakları başta olmak üzere yarattığı tüm ekosistemi desteklemek için gerekli çalışmaları yürütüyor. Uluslararası ölçekte faaliyet göstermenin verdiği sorumlulukla hareket eden Şişecam, salgın döneminde toplumun temel ihtiyaçlarına yönelik üretim ve hizmetlerini aksatmadan, çalışanları, iş ortakları ve müşterilerinin sağlığı konusunda üzerine düşen görevleri eksiksiz şekilde yerine getiriyor.

Faaliyet gösterdiği ülkelerdeki kamu otoriteleri ve resmi kurumlar tarafından belirlenen tüm önlemleri titizlikle uygulayan Şişecam, diğer sanayi kollarından farklı olarak izabe teknolojilerine dayalı olan mevcut iş kollarındaki kesintisiz üretim yapılması zorunluluğundan hareketle girdi verdiği sektörlerdeki gelişmeleri de dikkate alarak, salgın döneminde iş süreçlerini sürekli güncelliyor. Başta gıda ve ilaç sanayi olmak üzere kritik sektörlerle girdi sağlayan ve toplum için temel bir gereklilik olan cam sanayinin devamlılığı adına, salgının küresel boyutta bir risk oluşturmaya başladığı günden bu yana Şişecam'ın tüm iş yerlerinde en üst seviyede hijyen uygulamaları devreye alınırken, sosyal mesafenin artırılması ve çalışan yoğunluğunun azaltılmasını öngören bir yaklaşım sergileniyor.

## ŞİŞECAM FAALİYET GÖSTERDİĞİ ÜLKELERDE PAYDAŞLARINA KATKI SAĞLADI

Salgınla mücadeleyi sadece kendi bünyesinde aldığı aksiyonlarla sınırlı tutmayan Şişecam, toplumun sağlığına ilişkin çalışmalara da destek vererek sorumluluk alıyor. Bu kapsamda, Türkiye’de kamu hastanelerinin ihtiyaçlarının karşılanmasında kullanılmak üzere Türkiye İş Bankası Grubu şirketleri tarafından düzenlenen 10 milyon TL’lik bağış kampanyasına katkı sağladı. Sağlık hizmeti sunum kapasitesinin güçlendirilmesi amacıyla belirlenen hastanelerin ihtiyaç duyduğu ventilatör, video laringoskop, maske, tulum, eldiven gibi malzemelerin tedarik edilmesi için destek verildi.

Şişecam toplumsal sorumluluk anlayışı doğrultusunda faaliyet gösterdiği diğer ülkelerde de öncelikli ihtiyaçlar ve olanaklar ölçüsünde paydaşlarına katkı sağladı. Şişecam’ın Bulgaristan’daki üretim tesislerinin bulunduğu bölgede Targovishte hastanesinin acil ve öncelikli ihtiyacı olan ekipman ve sağlık malzemeleri için 100 bin Leva bağış yapıldı. Bosna Hersek’te Şişecam’ın üretim bölgesi olan Tuzla Kantonu Sağlık Bakanlığı’na 100 bin Bosna Markı bağış yapılırken, ihtiyacı olan ailelere gıda yardımında bulunuldu. Gürcistan’da da ihtiyaç sahibi 1000 aileye gıda yardımı yapılması amacıyla yerel yönetimlerle iş birliği gerçekleştirildi.



## SALGINA KARŞI MÜCADELEYE ANTİMİKROBİYAL V-BLOCK TEKNOLOJİSİ DESTEĞİ

Bu süreçte cam yüzeylerdeki virüs ve bakterileri etkisiz hale getiren özel bir kaplama teknolojisi geliştiren Şişecam, salgına karşı sürdürülen mücadeleye önemli ölçüde katkı sağlayacak bir buluşu da hayata geçirdi. Kişiden kişiye temas ile geçebilecek virüs ve bakterilerin cam ev eşyası üzerinde yayılması ve üremesini engellemeyi hedefiyle geliştirilen “Antimikrobiyal V-Block Teknolojisi” kapsamında formül ve uygulama yöntemine ilişkin laboratuvar testleri tamamlanırken, patent süreçleri de başlatıldı. Ruhsatlandırma ve gerekli resmi izin süreçlerinin de tamamlanmasının ardından bu özel teknolojiyle donatılacak cam ev eşyası ürünleri önce Türkiye’de ardından tüm dünyada satışa sunulacak. Önümüzdeki dönemde bu teknolojinin cam ambalaj, mimari camlar ve beyaz eşya camlarına da uygulanması planlanıyor.



## ŞİŞECAM ÇAYIROVA SPOR KULÜBÜ'NDEN

# SANAL ORTAMDA BAŞARILI SONUÇLAR

COVID-19 SALGINI SPOR MÜSABAKALARINI DA SANAL ORTAMA TAŞIDI. ŞİŞECAM ÇAYIROVA SPOR KULÜBÜ, SANAL YARIŞMALARDA BAŞARILI SONUÇLAR ELDE ETTİ.

Kulüpler Birliği Marin Türk Kupası, bu sene sanal ortamda düzenlendi. E-Sailing yarışları, 50 kulüp ve 171 sporcunun katılımı ile 14-18 Mayıs tarihleri arasında gerçekleştirildi. Yapılan etkinliğe Şişecam Çayırova Spor Kulübü Yelken Şubesi’nden Timofey Eren Emsen, Eda Özel, Alperen Ağma ve Levent Aslan katıldı. Yarışlar; dört yarış eleme, dört yarış yarı final, üç yarış final ve bir yarış madalya olmak üzere 12 etaptan oluşan seri yarışlar şeklinde gerçekleştirildi. Bireysel sıralamada Şişecam Çayırova Spor Kulübü Yelken Şubesi sporcusu Timofey Eren Emsen yarışları ikinci olarak tamamladı. Kulüpler sıralamasında ise Şişecam Çayırova Spor Kulübü Yelken Şubesi, 11. sırada yer aldı.

# ŞİŞECAM'DAN DOĞAYA KATKI



ŞİŞECAM ÇALIŞANLARI, YURT İÇİNDE VE YURT DIŞINDA GERÇEKLEŞTİRDİĞİ AĞAÇ DİKME

## BOSNA'DA AĞAÇ DİKME ETKİNLİĞİ

Şişecam Soda Lukavac Fabrikası çalışanları, Dünya Çevre Günü'nü fidan dikme etkinliği ile kutladı. Fabrikada yeni işe başlayan çalışanlar, etkinlik kapsamında birer adet fidan dikti. Çalışanların yanı sıra Şişecam Soda Lukavac Fabrikası Genel Müdürü Sefa Özincegedik'in de katıldığı fidan dikme etkinliği ile çevresel konulara farkındalığın ve duyarlılığın artması amaçlandı. Fidan dikme etkinliğine katılan çalışanlar, doğa içinde keyifli bir gün geçirdi.







ETKİNLİKLERİ İLE ÜLKEMİZİ YEŞİLLENDİRİYOR.

## MERSİN'DE 15. AĞAÇ FİDANI DİKME ŞENLİĞİ

Şişecam Kimyasallar'ın 2006 yılında Mersin'de başlattığı ağaç dikme etkinlikleri, devam ediyor. Mersin Soda Fabrikası'nda her yıl geleneksel olarak düzenlenen Ağaç Fidanı Dikme Şenliği, bu yıl 15. kez gerçekleştirildi. Başlangıcından bu yana binlerce fidanı toprakla buluşturan şenlik, bu sene COVID-19 önlemleri kapsamında katılımsız düzenlendi. Fidanlar, Orman Bölge Müdürlüğü tarafından Mezitli-Kuyuluk mevkiine dikildi.





12

# Patrick Schumacher Mimariyi müzikle harmanlayan isim

33 Şişecam Dünyanın her yıl düzenlediği "Yükseklikler" bu yıl online olarak gerçekleştirildi. Etkinlik kapsamında Zaha Hadid Mimarlık'ın yöneticisi Patrick Schumacher de mükemmel deneyimleri aktaracak.

13



14

# Virüs ve bakteriler cam yüzeyde tutunamayacak

Şişecam, teknolojiyi kullanarak cam yüzeyde tutunmayan yeni bir teknoloji geliştirdi. Bu teknoloji, cam yüzeyde tutunmayan yeni bir teknoloji geliştirdi. Bu teknoloji, cam yüzeyde tutunmayan yeni bir teknoloji geliştirdi.

# Şişecam'dan yüzde 100 yerli virüs teknolojisi

15

# Korona için V-Block teknolojisini geliştirdi

ŞİŞECAM Topoloji, cam yüzeyde tutunmayan yeni bir teknoloji geliştirdi. Bu teknoloji, cam yüzeyde tutunmayan yeni bir teknoloji geliştirdi.

16



17

ŞİŞECAM Topoloji, cam yüzeyde tutunmayan yeni bir teknoloji geliştirdi. Bu teknoloji, cam yüzeyde tutunmayan yeni bir teknoloji geliştirdi.

18

# CAMDA VIRUSU BITİRDİ

Şişecam, cam yüzeydeki virüs ve bakterileri etkisiz hale getiren dizi bir kaplama teknolojisi geliştirerek, salgın karşı önlemlerin mücadelesine önemli bir katkı sağlıyor. Şişecam Topoloji Başkan Vekili ve Müdürü Prof. Dr. Ahmet Kırmacı, "Yüzde 100 yerli teknolojiyi, öncelikli olarak cam ve aynalar için uygulayacağız. Ürün Türkiye'de satışa sunulduktan sonra ihracatına da başlayacağız" dedi.

21



20

# Şişecam breaks new ground with 'antimicrobial V-Block technology'

Şişecam, cam yüzeyde tutunmayan yeni bir teknoloji geliştirdi. Bu teknoloji, cam yüzeyde tutunmayan yeni bir teknoloji geliştirdi.

19

# Virüs ve bakterilere karşı yeni teknoloji geliştirdi

Şişecam, teknolojiyi kullanarak cam yüzeyde tutunmayan yeni bir teknoloji geliştirdi. Bu teknoloji, cam yüzeyde tutunmayan yeni bir teknoloji geliştirdi.

22



1. CAM CAĞINA GİRDİK  
POSTA - 24.06.2020 - Sayfa 7
2. ŞİŞECAM DAN CAM YILI HAMLESİ  
TÜRKİYE - 23.06.2020 - Sayfa 6
3. ŞİŞECAM 2022 NİN CAM YILI" OLMASI  
İÇİN BM YE BAŞVURDU  
DÜNYA - 22.06.2020 - Sayfa 6
4. KÜRESEL OYUNCU OLMA ROLÜNÜ  
PEKİŞTİRİYOR  
AKŞAM - 17.06.2020 - Sayfa 7
5. ŞİŞECAM TEDARİKÇİLERİ İÇİN KÜRESEL  
FINANSMAN SİSTEMİ KURACAK  
DÜNYA - 17.06.2020 - Sayfa 6
6. DİJİTAL DOLANDIRICILIK İÇİN ÖNLEM  
POSTA - 17.06.2020 - Sayfa 6
7. KORONA VİRÜSE KARŞI 'KAPLAMA'  
DOPINGİ  
MİLLİYET - 07.07.2020 - Sayfa 7
8. SATIN ALMA LİDERLERİ  
EKONOMİST - 28.06.2020 - Sayfa 1/6
9. ŞİŞECAM VİRÜSE KARŞI 'V-BLOCK'U  
GELİŞTİRDİ  
DÜNYA - 06.07.2020 - Sayfa 6
10. MARMARAY LA İLK CAM İHRACATI  
GERÇEKLEŞTİ  
AKŞAM - 25.06.2020 - Sayfa 6
11. ŞİŞECAM BRAKES NEW GROUND IN THE  
WORLD WITH ITS 'ANTIMICROBIAL  
V-BLOCK TECHNOLOGY'  
GLASSBULLETIN.COM - 10.07.2020
12. PATRICK SCHUMACHER MİMARİYİ MÜZİKLE  
HARMANLAYAN İSİM  
MİLLİYET - 25.06.2020 - Sayfa 2
13. KORONAYA KARŞI TAM TEÇHİZAT  
HÜRRİYET PAZAR - 12.07.2020 - Sayfa 8
14. VİRÜS VE BAKTERİLER CAM YÜZEYDE  
TUTUNAMAYACAK  
TÜRKİYE - 07.07.2020 - Sayfa 4
15. ŞİŞECAM KORONA İÇİN V-BLOCK  
TEKNOLOJİSİ GELİŞTİRDİ  
AKŞAM - 06.07.2020 - Sayfa 5
16. ŞİŞECAM BREAKS NEW GROUND IN  
THE WORLD WITH ITS 'ANTIMICROBIAL  
V-BLOCK' TECHNOLOGY  
GLASSONWEB.COM - 10.07.2020
17. ŞİŞECAM'DAN YÜZDE 100 YERLİ VİRÜS  
TEKNOLOJİSİ  
SABAH - 07.07.2020 - Sayfa 6
18. CAMDA VİRÜSÜ BİTİRDİ  
POSTA - 06.07.2020 - Sayfa 7
19. VİRÜS VE BAKTERİLERE KARŞI YENİ  
TEKNOLOJİ GELİŞTİRDİ  
SÖZCÜ - 06.07.2020 - Sayfa 8
20. ŞİŞECAM BREAKS NEW GROUND WITH  
'ANTIMICROBIAL V-BLOCK' TECHNOLOGY  
GLASSONLINE.COM - 14.07.2020
21. TECHNOLOGY BREAKTHROUGH AGAINST  
VIRUSES AND BACTERIA ON GLASS  
SURFACES  
GLASSWORLDWIDE.COM
22. VİRÜSÜ YOK EDEN YERLİ CAM  
TEKNOLOJİSİ  
HABERTURK - TEKE TEK BİLİM CANLI  
YAYIN- 05.07.2020



## Şişecam'da birleşmeye onay

EKONOMİ SERVİSİ

Şişecam Topluluğu'nun tüm faaliyetleri tek çatı altında toplanarak Şişecam Şişecam Kuruluna (SPK) geçiş süreci hızlanıyor. Şişecam'dan önceki şirketlerin birleşmesiyle oluşan Şişecam Şişecam Kuruluna (SPK) geçiş süreci hızlanıyor. Şişecam'dan önceki şirketlerin birleşmesiyle oluşan Şişecam Şişecam Kuruluna (SPK) geçiş süreci hızlanıyor.

### Borsada tek şirket

Şişecam Topluluğu Yürütme Kurulu Başkanı, Vekili ve Genel Müdürü Ahmet Kırman, Şişecam Topluluğu'nun tüm dönem stratejileri ve finansal performansını ele alarak birleşme sürecinde şirketlerin birleşmesiyle oluşan Şişecam Şişecam Kuruluna (SPK) geçiş süreci hızlanıyor.



## ŞİŞECAM'A SPK ONAYI

Şişecam Şişecam Kuruluna (SPK) geçiş süreci hızlanıyor. Şişecam'dan önceki şirketlerin birleşmesiyle oluşan Şişecam Şişecam Kuruluna (SPK) geçiş süreci hızlanıyor.



## Küresel gücü artırmak için birleşme yolunda ilerliyor

CAM Kuruluna (SPK) geçiş süreci hızlanıyor. Şişecam'dan önceki şirketlerin birleşmesiyle oluşan Şişecam Şişecam Kuruluna (SPK) geçiş süreci hızlanıyor.



## "Temassız dış ticaret"

Şişecam Topluluğu, küresel sağıp döneminde büyük önem taşıyan "temassız dış ticaret" hedefi doğrultusunda bir ilke erdizi aldı. Firma üretim ve ihracat yapım sürecini hızlandıran, üretimde kullanılan hammadde miktarını "yerinde gümrükleme" uygulamasına geçiren ilk firma oldu. Şişecam Yürütme Kurulu Başkanı Vekili ve Genel Müdürü Prof. Dr. Ahmet Kırman, "Küresel sağıp döneminde yüksek kaliteli çözümlerimiz müşterilerimize sunduğumuz değerlerimizi artırıyor" dedi.



## GELECEĞİ KEŞFEDEN 50 İK LİDERİ

50 İK LİDERİ

İkinci Lider	İkinci Lider	İkinci Lider
1. İK LİDERİ	2. İK LİDERİ	3. İK LİDERİ
4. İK LİDERİ	5. İK LİDERİ	6. İK LİDERİ
7. İK LİDERİ	8. İK LİDERİ	9. İK LİDERİ
10. İK LİDERİ	11. İK LİDERİ	12. İK LİDERİ
13. İK LİDERİ	14. İK LİDERİ	15. İK LİDERİ
16. İK LİDERİ	17. İK LİDERİ	18. İK LİDERİ
19. İK LİDERİ	20. İK LİDERİ	21. İK LİDERİ
22. İK LİDERİ	23. İK LİDERİ	24. İK LİDERİ
25. İK LİDERİ	26. İK LİDERİ	27. İK LİDERİ
28. İK LİDERİ	29. İK LİDERİ	30. İK LİDERİ
31. İK LİDERİ	32. İK LİDERİ	33. İK LİDERİ
34. İK LİDERİ	35. İK LİDERİ	36. İK LİDERİ
37. İK LİDERİ	38. İK LİDERİ	39. İK LİDERİ
40. İK LİDERİ	41. İK LİDERİ	42. İK LİDERİ
43. İK LİDERİ	44. İK LİDERİ	45. İK LİDERİ
46. İK LİDERİ	47. İK LİDERİ	48. İK LİDERİ
49. İK LİDERİ	50. İK LİDERİ	

## DEVLER 2021'E HAZIRLANIYOR

Devler 2021'e hazırlanıyor. Devler 2021'e hazırlanıyor. Devler 2021'e hazırlanıyor.

plodis	4.515
1. İK LİDERİ	2. İK LİDERİ
3. İK LİDERİ	4. İK LİDERİ
5. İK LİDERİ	6. İK LİDERİ
7. İK LİDERİ	8. İK LİDERİ
9. İK LİDERİ	10. İK LİDERİ
11. İK LİDERİ	12. İK LİDERİ
13. İK LİDERİ	14. İK LİDERİ
15. İK LİDERİ	16. İK LİDERİ
17. İK LİDERİ	18. İK LİDERİ
19. İK LİDERİ	20. İK LİDERİ
21. İK LİDERİ	22. İK LİDERİ
23. İK LİDERİ	24. İK LİDERİ
25. İK LİDERİ	26. İK LİDERİ
27. İK LİDERİ	28. İK LİDERİ
29. İK LİDERİ	30. İK LİDERİ
31. İK LİDERİ	32. İK LİDERİ
33. İK LİDERİ	34. İK LİDERİ
35. İK LİDERİ	36. İK LİDERİ
37. İK LİDERİ	38. İK LİDERİ
39. İK LİDERİ	40. İK LİDERİ
41. İK LİDERİ	42. İK LİDERİ
43. İK LİDERİ	44. İK LİDERİ
45. İK LİDERİ	46. İK LİDERİ
47. İK LİDERİ	48. İK LİDERİ
49. İK LİDERİ	50. İK LİDERİ

## Delivering a holistic approach to supply chain management

Delivering a holistic approach to supply chain management

1. BİRLEŞME REKABET GÜCÜNÜ ARTIRACAK-CUMHURİYET- 30.08.2020-SAYFA 14
2. HİSSEDARDAN ŞİŞECAM'A TEK ÇATI ONAYI ÇIKTI-MİLLİYET- 30.08.2020-SAYFA 10
3. ŞİŞECAM'IN TÜM FAALİYETLERİ TEK ÇATI ALTINDA BİRLEŞTİ-SÖZCÜ-30.08.2020-SAYFA 6
4. ŞİŞECAM KOVİD-19'A GEÇİT VERMİYOR-AKŞAM-04.08.2020-SAYFA 6
5. DIŞ TİCARETTE ÖNEMLİ BİR İLK: ŞİŞECAM'DA "TESİSTE GÜMRÜKLEME" DÖNEMİ-DÜNYA-04.08.2020-SAYFA 6
6. TÜM FAALİYETLERİ TEK ÇATI ALTINDA-POSTA-02.08.2020-SAYFA 8
7. KONSOLİDE NET SATIŞLAR 8.8 MİLYAR TL: ŞİŞECAM'DAN İLK YARIDA 625 MİLYON LİRA YATIRIM-DÜNYA-30.07.2020-SAYFA 13
8. TÜM FAALİYETLERİ TEK ÇATI ALTINDA BİRLEŞİYOR-AKŞAM-25.07.2020-SAYFA 5
9. ŞİŞECAM 'TEK ÇATI' İZİNİ ALDI-CUMHURİYET-25.07.2020-SAYFA 9
10. ŞİŞECAM'DA TEK ÇATIYA SPK ONAYI-DÜNYA-SAYFA 1
11. EYLÜLDE TAMAMLANMASI BEKLENİYOR: ŞİŞECAM'DA TEK ÇATIYA SPK'DAN ONAY-DÜNYA-25.07.2020-SAYFA 5
12. ŞİŞECAM DA BİRLEŞMEYE ONAY-MİLLİYET-25.07.2020-SAYFA 7
13. KÜRESEL GÜCÜ ARTIRMAK İÇİN BİRLEŞME YOLUNDA İLERLİYOR-SÖZCÜ-25.07.2020-SAYFA 6
14. ŞİŞECAM'A SPK ONAYI-MİLLİYET EXPRESS-24.07.2020-SAYFA 12
15. GELECEĞİ KEŞFEDEN 50 İK LİDERİ-BUSINESS LIFE-01.09.2020-SAYFA 24-39
16. DEVLER 2021'E HAZIRLANIYOR-CAPITAL-01.09.2020-SAYFA 74-84
17. TEMASSIZ DIŞ TİCARET-PARA-09.08.2020-SAYFA 8
18. DELIVERING A HOLISTIC APPROACH TO SUPPLY CHAIN MANAGEMENT-GLASS WOLRDWIDE- 01.07.2020-SAYFA 30-34



## ŞİŞECAM İŞ SAĞLIĞI VE GÜVENLİĞİ POLİTİKASI

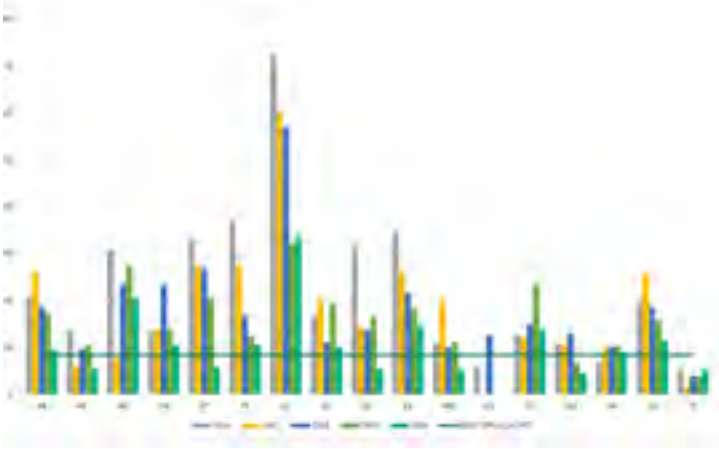
Üretim faaliyetlerimizin tüm aşamalarını sağlıklı ve güvenli bir çalışma ortamında gerçekleştirmeyi hedeflemekteyiz. Bu hedef doğrultusunda sağlıklı bireylerin ve işgücünün oluşturulmasına yönelik sorumluluğumuzun gereği olarak;

İş kazalarının ve meslek hastalıklarının önlenmesi için gerekli tedbirleri belirleyerek uygulamayı ve uygulatmayı,

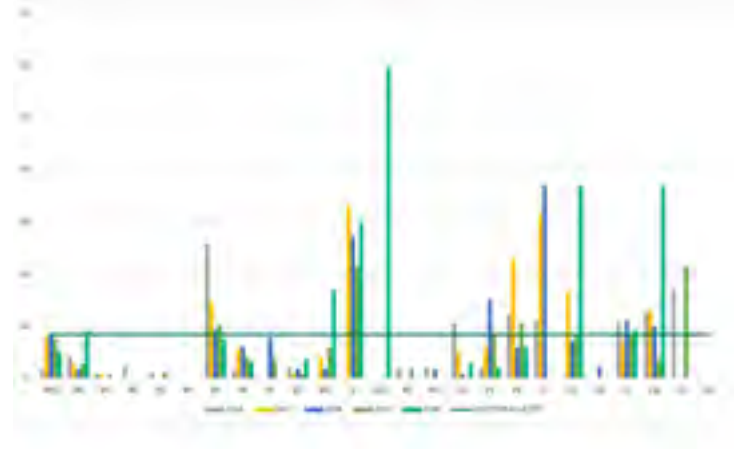
- Çalışanların katılımını sağlayarak risk değerlendirmesi yapmayı ve kabul edilebilir risk seviyesine ulaşmayı,
- Sağlıklı ve güvenli bir çalışma ortamı için güvenli ekipman ve uygun teknolojiler kullanmayı,
- İş sağlığı ve güvenliği uygulamalarının iyileştirilmesi çalışmalarına organizasyonun her kademesinin ve

paydaşlarımızın katılımını sağlamayı,

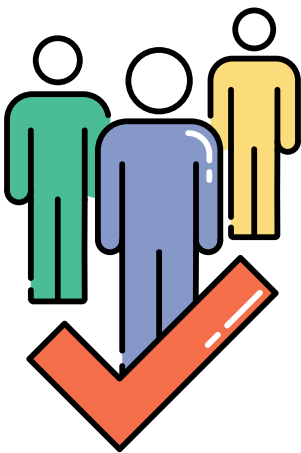
- İş Sağlığı ve Güvenliği kültürünü oluşturmayı ve yaşam tarzı haline getirmeyi, benimsiyoruz, bu doğrultuda;
- İş Sağlığı ve Güvenliği konusundaki yasal yükümlülükleri, ilgili standartları ve şartları karşılamayı,
- İş Sağlığı ve Güvenliği konusunda proaktif bir yaklaşım ile süreçlerimizi sürekli iyileştirmeyi ve performansımızı artırmayı,
- İş Sağlığı ve Güvenliği ilkelerimizin benimsenmesi için çalışanlarımıza ve hizmet aldığımız alt işveren/ tedarikçi firmaların çalışanlarına, ziyaretçilere, stajyerlere yönelik eğitim ve etkinlikleri geliştirerek sürdürmeyi, beyan ve taahhüt ederiz.



T. Şişe ve Cam Fabrikaları A.Ş.  
Yurt İçi Fabrikaları Kaza Sıklık Oranları  
2020 İlk 6 Ay



T. Şişe ve Cam Fabrikaları A.Ş.  
Yurt Dışı Fabrikaları Kaza Sıklık Oranları  
2020 İlk 6 Ay



## TOPLU İŞ SÖZLEŞMESİ FAALİYETLERİ

NİSAN-MAYIS-HAZİRAN 2020

### 18. DÖNEM DENİZLİ CAM TOPLU İŞ SÖZLEŞMESİ SÜRECİ DEVAM EDİYOR

T.Çimse-İş Sendikası ile 11.12.2019 tarihinde başlayan TİS görüşmelerinde resmi arabulucu süreci tamamlanmıştır. Görüşmeler devam etmektedir.

### 19. DÖNEM SODA SAN. A.Ş. TOPLU İŞ SÖZLEŞMESİ SÜRECİ DEVAM EDİYOR

Petrol-İş Sendikası ile 30.01.2020 tarihinde başlayan TİS görüşmelerinde resmi arabulucu süreci tamamlanmıştır. Görüşmeler devam etmektedir.

### 16. DÖNEM CAMİŞ AMBALAJ SAN. A.Ş. TOPLU İŞ SÖZLEŞMESİ SÜRECİ DEVAM EDİYOR

Selüloz-İş Sendikası ile 16.01.2020 tarihinde başlayan TİS görüşmelerinde resmi arabulucu süreci devam etmektedir. Görüşmeler devam etmektedir.

COVID-19 VİRÜSÜ SALGINI: "GÖRÜNMEZ ORDULAR" İLE MÜCADELE VE

## RUH SAĞLIĞIMIZ

**Hazırlayan:** Prof. Dr. Çınar Yenilmez  
Eskişehir Osmangazi Üniversitesi Psikiyatri Anabilim Dalı

**T**üm dünya COVID-19 salgını (pandemisi) nedeniyle belirsiz ve sıkıntılı bir dönemden geçiyor. İnsanlık bugüne kadar birçok salgına maruz kaldı. Ortaçağda kara veba, çiçek virüsü ve 1918 yılında İspanyol gribi salgını, milyonlarca insanın ölümüne sebep oldu. Son yaşanan COVID-19 salgını dünyayı birçok açıdan hazırlıksız yakaladı ve küresel bir krize yol açtı. "Görünmez ordular" diye de adlandırılan bu virüsler, tüm dünyada sosyal statü, ekonomik durum, eğitim, dil, din ve ırk ayırt etmeyip yarattığı kriz ve belirsizlik ortamı ile herkesi derinden etkiledi.

Tüm dünyayı derinden etkileyen ve yüzbinlerce ölüme neden olabilen bir salgından ruhsal açıdan etkilenmek bir hastalık olmayıp abartılı ve sürekli olmadığı zamanlarda "normal" bir durumdur. Kaygılanmak ve korkmak, son derece insani duygulardır. Bu duygular olumsuz olsa da bizim önlem almamızı, gerekeni yapmamızı sağlar yani hayatta kalmamıza yardımcı bile olabilir. Bu durumu stres yanıtı ile açıklamak mümkündür. İnsanlarda alışkın oldukları düzeni değiştiren herhangi bir faktör, bir 'stres' yanıtı oluşturabilir. Evlilik ve işe girme gibi olumlu algılanan durumlar bile stres yanıtı oluşturan ve dengeyi değiştiren kavramlar arasındadır. Bedenimiz ve zihnimiz, stresli durumlarla karşılaştığımızda fiziksel, ruhsal ve sosyal değişikliklerle yeni duruma uyum sağlayıp olumlu bir sonuç doğurabilir. Tekrarlayan stres nedenleri aşırı yüklenme ile psikiyatrik bozukluklara zemin hazırlayabilir.

Salgın hastalık, sağlık risklerinin yanı sıra işsizliğin artması gibi birçok sosyal ve ekonomik sıkıntıları da beraberinde getirmektedir. Günlük rutinlerin ciddi şekilde bozulması ya da değişmesi, aileden veya arkadaşlardan ayrılma, gıda ve ilaç kıtlığı, iş kaybı ve ekonomik zorluklar, sosyal izolasyon, karantina veya diğer sosyal uzaklaştırma programları ile okulların kapatılması gibi durumların fiziksel, ruhsal ve sosyal etkileri uzun vadede sorunlara yol açabilir.

Salgın, insanlar üzerinde arka arkaya gelen ve farklı beceriler ile baş etmeyi gerektiren deniz dalgaları gibi etki gösterebilir. Etkili testlerin, aşıların ve ilaçların geliştirilmesine kadar psikolojik anlamda iyi olabilmek ve gelecekte de bu iyilik halini koruyabilmek için bireysel olarak yapılabilecekler şöyle özetlenebilir:

1. Salgın sürecini bir kriz yönetimi olarak ele alıp yaklaşmak gerekir. Krizlerin çoğu bizim kontrolümüz dışında gelişir ve kontrolümüzü almak zaman alabilir. Stres yanıtlarımızı kontrol etmek için alabileceğimiz önlemler kendimize güvenmek, olumlu gelişmelere odaklanmak ve dayanışma içinde olmaktır. Salgın sürecinde doğru bilgilendirme ihtiyacımız, en başta gelen doğal ihtiyaçlarımızdan biridir. Ancak, salgına ilişkin bilgilere ulaşırken yalnızca güvenilir kaynaklara başvurmak ve günün sadece belirli bir kısmını bu bilgileri edinmeye ayırmak koruyucu olacaktır.
2. Salgın sürecinde yaşadığımız belirtileri ve verdiğimiz tepkileri başkaları ile kıyaslamamız gerekmektedir. Bu süreçte,

duygularımızı sevdiğimizle karşılıklı paylaşmak, yargılayıcı olmamak ve onların kaygılarını destekleyici bir şekilde cevaplamak iletişimimizi güçlendirebilir. Toplumsal etkiler açısından ele alınması gereken önemli bir konu da çocuklar ve yaşlılarla ilişkilerdir. Özellikle 20 yaş altı genç ve çocuklar ile 65 yaş üstü ebeveynler ile ilişkilerimize daha fazla önem vermeliyiz.

3. Uyku hijyenine dikkat etmek çok önemlidir. Her gün iyi bir gece uykusu almak, gündüz uyanık olmak bazı hormonlar salgılayıp dinç ve dinginliğimizi sağlar. Ayrıca uyku, bağışıklık sistemi, metabolizma, bellek ve duygudurum için çok önemli bir düzenleyicidir.

4. Günlük bir rutin ve aktivite takvimi oluşturmak gerekmektedir. Fiziksel aktiviteyi sürdürmek, sağlıklı beslenmek, görüntülü ve telefon ile de olsa sosyalleşmeyi aksatmamak, kendimize günlük hedefler belirlemek ve olumsuz düşünce kalıplarını fark ederek alternatif, gerçekçi ve kanıtla dayalı olumlu düşüncelere odaklanmak da diğer öneriler olarak sayılabilir. Bu dönemde gerilimi azaltmak ve rahatlamak için internet üzerinden gevşeme ve solunum egzersizlerinden yararlanabilirsiniz.

5. Salgın süreci, bizleri çok zorlarsa da bir yandan kendimizi tanımamız ve geliştirmemiz, diğer yandan bireysel ve toplumsal seviyede yeni bir uyum süreci oluşturmamız için büyük bir fırsat sunmaktadır. Bu durumun gelecekte de karşılaşılabileceğimiz stres etmenlerine karşı başa çıkma becerilerini artırabileceğini fark etmeliyiz.

