



ŞİŞECAM

лет

34 ДОСЬЕ

СИЛА ŞİŞECAM - В ПРОИЗВОДСТВЕ

18 84-Е ОЧЕРЕДНОЕ  
ОБЩЕЕ СОБРАНИЕ  
АКЦИОНЕРОВ

34 МИККО ЛААККОНЕН:  
МАСТЕР ДИЗАЙНА БЕЗ  
ИЗЛИШЕСТВ

48 В ŞİŞECAM ВСЕ ВЕРЯТ В  
СИЛУ ФИОЛЕТОВОГО  
ЦВЕТА!

ЕСТЬ МНОГО БРЕНДОВ,  
ИСПОЛЬЗУЮЩИХ СТЕКЛОТАРУ,  
**НО ЕСТЬ БРЕНД №1, ЕЕ ПРОИЗВОДЯЩИЙ**



Наша компания – один из крупнейших мировых производителей стеклотары. Ежегодно на десяти наших заводах, расположенных в четырех странах, производится 2,6 млн. тонн разнообразных типов упаковки из стекла. С 1935 года мы помогаем миру наслаждаться красотой стекла.

[sisecamcambalaj.com](http://sisecamcambalaj.com)

 **ŞİŞECAM**  
CAM AMBALAJ



**Владелец & Редактор**  
Хале Элиф Эргюн

**Администрация**  
Квартал Ичмелер,  
Проспект Д - 100 Карайолу  
№: 44А  
34947 Тузла/СТАМБУЛ  
Т 0 850 206 50 50

Публикуется для работников  
Компании Türkiye Şişe ve  
Cam Fabrikaları A.Ş. /АО  
"Тюркие Шише ве Джам  
Фабрикалары А.Ш." и её  
дочерних предприятий.

**Исполнитель**  
Компания AjansMedya  
Проспект Мим. Кемаль Оке,  
Здание Арел, № 6 кв:5  
34367 Харбие/Шишли  
Т + 90 212 287 19 90  
www.ajansmedya.com

**Редакционный директор**  
Мерве Йылмаз

**Художественный  
руководитель**  
Бельма Сараччи

**При участии**  
Элиф Эрен Алтынарлык  
Бану Карадуман

Все права на текст и  
изображения защищены.  
Несанкционированное  
копирование и  
воспроизведение  
запрещено.

TÜRKİYE  BANKASI  
Kuruluşudur.



04-19 **НОВОСТИ**

20 **ЦИФРОВАЯ  
ЖИЗНЬ**



22 **ТЕХНОЛОГИИ**  
Интрапренерство

24 **УСТОЙЧИВОЕ  
РАЗВИТИЕ**  
Новая промышленная  
стратегия Европы: "Зеленая  
сделка"



26 **ДОСЬЕ**  
Сила Şişecam - в  
производстве

34 **РЕПОРТАЖ**  
Микко Лаакконен:  
Мастер дизайна  
без излишеств



36 **ПУТЕШЕСТВИЯ**  
Всемирное  
наследие



40 **ГАСТРОНОМИЯ**  
Сила полезной еды



42 **ИСКУССТВО**  
На стыке  
ремесла и  
искусства

46 **СОЦИАЛЬНАЯ  
ОТВЕТСТВЕННОСТЬ**  
• Блестящие результаты  
спортивного  
клуба "Чайырова"

48 **ОТ НАС**  
• В компании Şişecam  
все верят в силу  
фиолетового цвета!  
• Şimdi! Время Şişecam!

52 **ПРЕССА**

54 **ПРОМЫШЛЕННЫЕ  
ОТНОШЕНИЯ**

55 **ЗДОРОВЬЕ**  
14 правил защиты от  
коронавируса

# СОКРОВИЩА АНАТОЛИИ В МАГАЗИНАХ РАШАВАНÇЕ

НОВЫМИ ИЗДЕЛИЯМИ ИЗ СВОЕЙ КОЛЛЕКЦИИ “ЗАТЕРЯННЫЕ СОКРОВИЩА” МАГАЗИНЫ РАШАВАНÇЕ ВОССОЗДАЮТ ПРЕДМЕТЫ ИСКУССТВА, КОТОРЫЕ ВОШЛИ В ИСТОРИЮ.



## ГОНДОЛА НОЯ

В КОЛЛЕКЦИИ “ЗАТЕРЯННЫЕ СОКРОВИЩА”

КОЛЛЕКЦИЯ “ЗАТЕРЯННЫЕ СОКРОВИЩА” В МАГАЗИНАХ РАШАВАНÇЕ НАВЕЯНА ИСТОРИЧЕСКИМИ ПРОИЗВЕДЕНИЯМИ ИСКУССТВА, ВЫВЕЗЕННЫМИ ИЗ ЗЕМЕЛЬ АНАТОЛИИ ЗА ГРАНИЦУ. ОСОБОЕ ВНИМАНИЕ ПРИВЛЕКАЕТ “ГОНДОЛА НОЯ”, КОТОРАЯ БЫЛА СОЗДАНА ДИЗАЙНЕРАМИ, ВДОХНОВЛЕННЫМИ ОБРАЗОМ НОЕВОГО КОВЧЕГА.

Своей коллекцией “Затерянные сокровища” Магазины Раşабанçе стремятся привлечь всеобщее внимание к проблеме исторических произведений искусства, когда-то вывезенных за пределы Турции, а также поднять уровень сознательности в вопросах заботы и покровительства культурному наследию страны. Вошедшая в коллекцию “Гондола Ноя” была создана под впечатлением от образа Ноева ковчега из легенды о всемирном потопе и Ноя, ценной для многих народов. Рисунки, украшающие гондолу, представляют собой животных, которые находились в Ноевом ковчеге, а также привлекают внимание к разнообразным животным, которые проживали в прошлом на территории древней Анатолии: тигр, лев, слон, гепард, леопард, дикий осел. “Гондола Ноя” изготовлена из стекла, а все рельефные узоры на ней нанесены сусальным золотом и особыми красками для достижения эффекта состаренной поверхности. Считается, что Ноев ковчег находится в Турции, в провинции Агры на территории города Догубаязит, в окрестностях деревни Тельчекер. Утверждают, что углубление, похожее на след корабля, расположенное в этом районе, является легендарным Ноевым ковчегом. На основании заявлений исследователей из Турции и Китая, выдвинутых в 2010 году, вопрос о Ноевом ковчеге снова встал на повестку дня, и сейчас ведутся работы с целью внести его в Список объектов всемирного наследия ЮНЕСКО.

ИСТОРИЧЕСКОЕ НАСЛЕДИЕ

## РОГ ДЛЯ ПОРОХА

### “ДЖИХАН”

КОЛЛЕКЦИЯ “ЗАТЕРЯННЫЕ СОКРОВИЩА”, ПОСВЯЩЕННАЯ БОГАТЕЙШЕМУ КУЛЬТУРНОМУ НАСЛЕДИЮ МАЛОЙ АЗИИ, ПОПОЛНИЛАСЬ НОВЫМ ОБЪЕКТОМ. МАГАЗИНЫ РАШАВАНÇЕ ПРЕДСТАВЛЯЮТ РОГ ДЛЯ ПОРОХА “ДЖИХАН” – ПОДАРОК ВСЕМ ЦЕНИТЕЛЯМ ИСТОРИИ.

Коллекция “Затерянные сокровища” от Магазинов Раşабанçе, целью которой стало стремление воскресить культурное наследие древних цивилизаций, пополнилась еще одним предметом. Рог для пороха “Джихан” был создан по образцу пороховниц, являвшихся на протяжении долгих веков неотъемлемым атрибутом огнестрельного оружия. Он украшен орнаментом из остроконечных изрезанных листьев саз, который восходит к XIV–XVI вв. Османской империи. Рог для пороха изготовлен из дымчатого стекла ручной работы, рельефные узоры покрыты золотом в 24 карата, позолотой и особой краской под старину. Его украшают стилизованные пышные цветы и бутоны в стиле “хатай” и изображения мифических существ – феникса и дракона, а также фигуры таких хищных зверей, как лев и тигр, фигуры птиц фазана и журавля, силуэты феи, ангела и человека.





# В МАГАЗИНАХ RAŞABAHÇE! ДЕНЬ ВСЕХ ВЛЮБЛЕННЫХ

МАГАЗИНЫ RAŞABAHÇE ПРЕДЛАГАЮТ НОВЫЕ ОРИГИНАЛЬНЫЕ ИДЕИ ДЛЯ ПОДАРКОВ В ЧЕСТЬ ДНЯ ВСЕХ ВЛЮБЛЕННЫХ.

В честь Дня всех влюбленных Магазины Raşabahçe подготовили широкий выбор подарков: от подсвечников и праздничных украшений для создания атмосферы до тарелок в форме сердца и эксклюзивных кружек.

## ПРЕКРАСНЫЕ СЛОВА LÜGAT 365 СОГРЕЮТ СЕРДЦЕ

Словом aşk названа "страстная тяга, нежная любовь, полная тоски". Любовь, заставляющая парить в небесах, от которой колени дрожат, в животе порхают бабочки, сердце выпрыгивает из груди и затуманивается разум. Необъяснимая любовь. Когда-то это слово пришло в турецкий язык из арабского языка, а сегодня его можно увидеть на изящных стаканах серии Lügat 365 Aşk Bardak, посвященной любви. Работая над дизайном кружки Lügat 365 Gönül Kupa, мы вдохновились словом Gönül ("душа"), которое означает "уголок в сердце, где живут любовь, страсть, желание, доброта и сострадание". В День всех влюбленных она станет одним из самых многозначительных подарков.

## ПРЕСС-ПАПЬЕ "СОЛНЕЧНАЯ СИСТЕМА" И ПЕСОЧНЫЕ ЧАСЫ "АТЛАС" УКРАСИЛИ ОФИСЫ

Пресс-папье Güneş Sistemi ("Солнечная Система"), украшенное изображением планет Солнечной системы, может стать хорошим

подарком для офиса любимого человека. Еще один превосходный вариант подарка – стильные песочные часы Atlas ("Атлас") ручной работы, декорированные изображениями компаса.

## ПРИЗНАНИЕ В ЛЮБВИ С ПОМОЩЬЮ ВАЗ CAMDA DEMET

Магазины Raşabahçe вновь приходят на помощь тем, кто хочет порадовать свою вторую половинку необычным подарком. Вазы серии Camda Demet ("Букет в стекле"), представленные в трех размерах, радуют взгляд простотой и изящностью прозрачного стекла. Специальные отверстия на металлической крышке ваз Camda Demet, позволяют создавать из отдельных цветков выразительные композиции.

## МОМЕНТЫ СЛАДКОЙ РАДОСТИ ПОДАРИТ ВАЗОЧКА С КОНФЕТАМИ

Для тех, кто любит радовать дорогого человека сладкими подарками, компания Raşabahçe предлагает вазочки для конфет Camda Çikolata самых разных форм и размеров. В честь Дня всех влюбленных компания подготовила особую вазочку в виде сердца, наполненную конфетами: она точно не оставит получателя равнодушным.





ДЛЯ ЛЮБИТЕЛЕЙ ПУТЕШЕСТВИЙ

## ЗЕРКАЛО DÜNYA

ЗЕРКАЛО DÜNYA ("ЗЕМЛЯ") ПОПОЛНИЛО ПОСВЯЩЕННУЮ НАШЕЙ ПЛАНЕТЕ КОЛЛЕКЦИЮ ДЕКОРА, СОЗДАННУЮ RAŞABAHÇE СПЕЦИАЛЬНО ДЛЯ ЦЕНИТЕЛЕЙ ПУТЕШЕСТВИЙ.

Для тех, кто хочет порадовать близкого человека необыкновенным подарком, Raşabahçe предлагает коллекцию на географическую тематику и представляет ее новый элемент – зеркало Dünya ("Земля"). На зеркало нанесена карта мира с параллелями и меридианами в золотых тонах: притягивая взгляд, оно украсит и дом, и офис, особенно восхитив путешественников.

В МАГАЗИНАХ RAŞABAHÇE -

## ПОДАРКИ К ВОСЬМОМУ МАРТА

ТЕ, КТО ХОЧЕТ ПОРАДОВАТЬ САМЫХ ГЛАВНЫХ ЖЕНЩИН В СВОЕЙ ЖИЗНИ ОСОБЫМИ ПОДАРКАМИ НА ВСЕМИРНЫЙ ЖЕНСКИЙ ДЕНЬ 8 МАРТА, НАШЛИ САМЫЕ ЛУЧШИЕ ПОДАРКИ В МАГАЗИНАХ RAŞABAHÇE.

Такими подарками могут стать кофейные чашки, вазы, рамки для фотографий, украшения-талисманы и предметы декора из специальной серии, подготовленной в честь Международного женского дня. В серию Lugat365, посвященную самым красивым словам турецкого языка, вошла кружка с уважительным обращением к женщине – словом "kadın".

Для женщин, любящих украшать свой дом и офис цветами, Raşabahçe предлагает элегантные вазы, созданные исключительно вручную. Вазы Ekvator, Düğmeli и Twister из коллекции Omnia изготовлены в технике чешми бюльбюль – «слёзы соловья». Каждая из них уникальна, а

потому идеально подходит в качестве подарка.

Приятный запах в магазинах Raşabahçe – это аромат одеколона Mimoza, доступного для приобретения наряду с другими ароматами. Поклонниц кофе порадует кофейная чашка, а в качестве универсального подарка может выступить декоративное зеркало. Для любителей зеркал лучшим подарком станут дамские зеркальца Yel pazeli Kadın ("Девушка с веером"), İbrikli Kadın ("Девушка с кувшином") и Göksu Sefası ("Веселье Гёксу") с изображением девушек с полотен великих мастеров, а также настенные зеркала Firuz, Nehir, Kütahya Çini Karolu и Mini Çiçekli.



# НЕВЕРОЯТНЫЙ ДИЗАЙН КОЛЛЕКЦИИ ИЗДЕЛИЙ NUDE

НОВЫЕ ИЗДЕЛИЯ, ВОШЕДШИЕ В КОЛЛЕКЦИЮ NUDE, СТАЛИ ЦЕНТРОМ ПРИТЯЖЕНИЯ  
ВЗГЛЯДОВ БЛАГОДАРЯ СВОЕМУ ПОРАЗИТЕЛЬНОМУ ДИЗАЙНУ.



ИЗЯЦНЫЕ И ПРОЧНЫЕ

## GHOST ZERO

Серия бокалов для вина и шампанского Zero коллекции Nude дополнилась бокалами Ghost Zero, изготовленными по новейшим технологиям. Команда дизайнеров коллекции воспользовалась технологией Ion Shielding для достижения максимальной легкости и прочности новых тонких бокалов.

## ЭФФЕКТНЫЕ

## ROCK & POP

## ARTIST

Яркие цвета бокалов для виски и коктейлей серии Rock & Pop Artist были навеяны стилями рок-, панк- и поп-культуры. Особая философия Nude "Красота в простоте", объединившись со смелостью рок-культуры, открыла дорогу творениям молодых тату-мастеров и граффити-художников.



## NUDE & РЕМИ САВАЖ

ОБЪЕДИНИЛИ СВОИ СИЛЫ

Реми Саваж – лучший бармен-миксолог Европы 2018 года и главный бармендер легендарного лондонского бара Artesian. В результате его сотрудничества с командой дизайнеров Nude была создана линейка коктейльных бокалов Nude Savage. Разрабатывая дизайн бокалов, команда дизайнеров Nude плотно сотрудничала с Реми Саваж, стараясь учесть все проблемы бокалов, с которыми сталкивались в самых известных барах. Новая коллекция для коктейлей состоит из шести изящных предметов, каждый из которых подходит для ежедневного применения.





## ЛИСТОВОЕ СТЕКЛО ŞİŞECAM НА ВЫСТАВКЕ EURASIA GLASS

НА ВЫСТАВКЕ СТЕКЛА EURASIA GLASS ГРУППА ПО ПРОИЗВОДСТВУ ЛИСТОВОГО СТЕКЛА ŞİŞECAM ПРЕДСТАВИЛА НОВУЮ ПРОДУКЦИЮ, ИЗГОТОВЛЕННУЮ ПО ПОСЛЕДНИМ ТЕХНОЛОГИЯМ.

Группа по производству листового стекла Şişecam приняла участие в выставке Eurasia Glass, проходившей с 4 по 7 марта в стамбульском выставочном центре Tüyap Fair. Вниманию гостей была представлена информация о новейших продуктах Группы по производству листового стекла Şişecam, отличающихся энергосберегающими, шумоподавляющими и декоративными свойствами наравне с надежностью и безопасностью. Среди них – солнцезащитное низкоэмиссионное стекло Şişecam Temperable Solar Control Low-E Glass, антибликовое стекло Şişecam Anti-Reflective Glass, и новые оттенки закаленного стекла Şişecam Temperable Glass.

Компания также продемонстрировала возможности нового приложения для мобильных устройств Karlamalı Cam Dedektörü, которое способно измерить толщину стекла и определить наличие покрытия на нем. Помимо этого, еще одним изобретением на стенде Группы по производству листового стекла Şişecam, которое вызвало неподдельный интерес посетителей, стал испытательный туннель İsisam K 3+, который продемонстрировал невероятные изоляционные характеристики стекла İsisam при низких и высоких температурах.

### НОВАЯ ПРОДУКЦИЯ ИЗ ЛИСТОВОГО СТЕКЛА ŞİŞECAM

Антибликовое стекло Şişecam Anti-Reflective Glass, представленное на выставке Группой по производству листового стекла Şişecam, отличается низкими отражающими характеристиками. Максимальная прозрачность стекла позволяет беспрепятственно наслаждаться видом – идеальный выбор для VIP-лож стадионов и сооружений, где пейзаж имеет большое значение - отелей и жилых помещений. Благодаря высокому светопропусканию, ваш дом, офис и другие помещения станут светлее, а товары, выставленные на витрине магазина, будут выглядеть ярче и привлекательнее.



Антирефлективное стекло Şişecam Anti-Reflective Glass, стало решением проблемы бликов и блеска и является безупречным материалом для использования в таких местах, как музеи и аквариумы. Идеальное решение для регионов с холодным климатом. Закаляемое стекло Şişecam Temperable Low-E Glass Neutral 80/64 благодаря своему высокому светопропусканию и прозрачности снижает потребность в искусственном освещении, обеспечивает максимальную пользу от солнечного света, что приводит к снижению расходов на отопление. Даже всего один слой нейтрального стекла Şişecam Temperable Solar Control Low-E Glass Neutral 70/40" обеспечивает более эффективную теплоизоляцию и защиту от солнца. Таким образом, благодаря своей прозрачности и низкому бликовому эффекту это стекло наиболее предпочтительно в квартирах, виллах и витринах магазинов. В свою очередь, для жарких регионов и в качестве материала для стеклянных крыш рекомендовано стекло Şişecam Temperable Solar Control Low-E Glass Neutral 43/28 с наивысшим уровнем солнцезащиты. Обладающее особой эстетической привлекательностью стекло Şişecam Temperable Tinted Glass, применяемое для остекления фасадов и дизайна интерьеров, теперь представлено в светло-сером и темно-сером оттенках.



# КОМПАНИЯ RAŞABAHÇE ПРЕДСТАВИЛА СВОЮ ЛУЧШУЮ ПРОДУКЦИЮ НА ВЫСТАВКЕ AMBIENTE

КОМПАНИЯ RAŞABAHÇE ПРЕДСТАВИЛА ВНИМАНИЮ ПОСЕТИТЕЛЕЙ КРУПНЕЙШЕЙ ВЫСТАВКИ ТОВАРОВ ДЛЯ ДОМА AMBIENTE НОВЕЙШИЕ ИЗДЕЛИЯ И ВДОХНОВЛЯЮЩИЕ КОЛЛЕКЦИИ.

Бренд Raşabahçe привлек всеобщее внимание своим стендом площадью 657 кв.м на крупнейшей выставке товаров для дома Ambiente, состоявшейся в немецком городе Франкфурт. Стенд Raşabahçe был спроектирован обладательницей многих наград дизайнерской студией Demirden Design, и своими новыми функциональными и новаторскими товарами привлек огромное внимание посетителей.

В центре внимания оказались элегантные и прочные бокалы Nara, плавно утончающиеся кверху. Гости выставки высоко оценили серию прекрасных в своей простоте стаканов Veneto, представленную в пяти размерах: эти стаканы удобно держать в руках благодаря их мягким, закругленным формам. Компания Raşabahçe представила вниманию гостей выставки пополнение коллекции Elysia, отмеченной множеством наград. Серия Leafy, состоящая из трех расширяющихся к основанию стаканов, украшенных узором из листьев, также

вызвала всеобщий интерес. В коллекцию Highness, созданную специально для ценителей изящества и эстетики, вошла серия стаканов Hill, отличающаяся особенным удобством в использовании.

Вечная классика стаканов Timeless, прочность изделий серии Amber, изысканность и практичность стаканов серии Nova и чайные стаканы Miss вызвали восхищение гостей. Новая коллекция тарелок Estrella, состоящая из 5 предметов с узорами в форме звезд, привлекла внимание своим сиянием и бликами. Компания представила обновленную коллекцию посуды для подачи блюд Patisserie, по достоинству оцененную во всем мире. Серия Zestglass, призванная создавать гармонию на кухне и состоящая из четырех емкостей, бутылок для уксуса и оливкового масла и баночки для специй, также заслужила высокие оценки посетителей.

В коллекцию огнеупорных антипригарных форм для приготовления пищи Borcam Non-Stick, отличающуюся разнообразием размеров и дизайна, вошли шесть новых изделий.

Внимание посетителей привлекла легкая и практичная серия Tokio, роскошная серия Amphora из прозрачного стекла, состоящая из трех графинов, серия Iconic, в которую вошли два графина большого и среднего размера, новая серия контейнеров Snowbox в трех размерах, серия Plus, состоящая из трех прозрачных контейнеров, а также контейнеры для хранения Chef's, которые с легкостью вставляются друг в друга и освобождают место на кухне. Прочные баночки для хранения серии Bella Grafitti из прозрачного стекла, оборудованные крышкой Lockie Lock с фиксатором, и баночки для хранения серии Woody, выделяющиеся оригинальными крышками из бамбука, также вызвали интерес гостей.





## NUDE ПРИТЯГИВАЕТ ВЗГЛЯДЫ НА ЛУЧШИХ ВЫСТАВКАХ МИРА

### МАГНЕТИЗМ NUDE НА ВЫСТАВКЕ AMBIENTE

7-11 февраля во Франкфурте вниманию гостей Ambiente, одной из крупнейших выставок товаров для дома, были представлены новые коллекции Nude. Серия бокалов для вина и шампанского Zero дополнилась элегантными бокалами Ghost Zero, которые привлекли внимание своим простым и утонченным дизайном. Одной из самых притягательных коллекций выставки стали серия Rock & Pop Artist и коллекция бокалов для коктейлей Nude Savage, созданная в результате сотрудничества с лучшим барменом-миксологом Европы 2018 года Реми Саважем. На выставке также были представлены новые коллекции Bloom, Caldera и Glazz, вошедшие в линейку Nude.

### КОЛЛЕКЦИИ NUDE ПОЛУЧИЛИ ВЫСОЧАЙШУЮ ОЦЕНКУ НА NY NOW

Новые линейки Nude вызвали восхищение посетителей одной из крупнейших выставок дизайна NY Now в Нью-Йорке. Яркие цвета вдохновленной рок-культурой коллекции стаканов и предметов декора Rock & Pop Artist, созданной при участии тату-мастеров и граффити-художников, моментально привлекли внимание гостей. Центром притяжения взглядов стала коллекция бокалов для коктейлей Savage, доступная для повседневного использования, состоящая из шести элементов и разработанная совместно с Реми Саважем, заслужившим в 2018 году звание лучшего бармена-миксолога Европы. Высокую оценку получили коллекции Beak и Mono Vox, навеянные легендарной Айрис



Апфель и представленные на выставке NY Now. В коллекции Beak, созданной для Nude дизайнером Томас Краль, яркие цвета и линии, позаимствованные у Апфель, были истолкованы заново. О философии Айрис Апфель посетителям выставки напомнили плавные закругленные формы коллекции Mono Vox от Айше Бирсель + Биби Сек, её эффектная расцветка и изящность. На стендах Nude



были представлены коллекция Silhouette, появившаяся в результате совместной работы Nude и знаменитой студии дизайна Space Copenhagen, коллекции Caldera и Colored U от Nude, подсвечник Memento Mori от Али Бакова, Paroles



Paroles от Айше Бирсель + Биби Сек, дизайн Islands, созданный командой Nude Design /Burcu Akbulut Onur и дизайн Stem Zero, созданный командой Nude Design Team/Umut Karaca Masterglass, а также коллекции Ecrin и Beret от Себастьяна Херкнера и коллекция Colored U, созданная командой Nude Design Team.

#### УСПЕХ NUDE НА ВЫСТАВКЕ MAISON & OBJET PARIS

Одна из знаменитейших выставок дизайна и украшения интерьеров Maison&Objet Paris прошла в Париже с 17 по 21 января. Широкий ассортимент представленной на ней

продукции Nude вызвал искреннее восхищение гостей. Созданная при участии молодых дизайнеров яркая коллекция предметов декора и бокалов для коктейлей и виски Rock & Pop Artist объединила в себе философию рок-культуры и линейки Nude. Одной из жемчужин, представленных Nude, стала коллекция из шести бокалов для коктейлей Nude Savage, разработанная совместно с известным барменом Реми Саважем. На выставке Maison&Objet Paris компания также представила новые коллекции Bloom, Caldera и Glazz, вошедшие в линейку Nude.

## NUDE ПРЕДСТАВИЛА

## НА BOAT SHOW

СВОЮ ПРОДУКЦИЮ, ВЫПОЛНЕННУЮ В МОРСКОМ СТИЛЕ



На выставке Boat Show Tuzla Kara Fuarı на стенде площадью 36 м<sup>2</sup> команда Nude представила новые практичные стаканы Marine, созданные специально для тех, кто влюблен в море. Чашки для кофе, стаканы для воды, сока и виски, бокалы для вина идеальны для использования даже в сложных погодных условиях и беспокойном море. Стаканы серии Marine плотно стоят на поверхности, не скользят при наклоне и при этом устойчивы к воздействию морской соли. Еще одним их неоспоримым достоинством является то, что эти стаканы можно мыть в посудомоечной машине. На стенде Nude вниманию страстных любителей моря также была представлена любимая многими барменами за свою изысканность, прочность и дизайн знаменитая коллекция Herburn, тонкие и прочные изделия Ghost Zero, вошедшие в коллекцию бокалов для вина и шампанского Zero, коллекция Wayne, украшенная узором в виде капель, напоминающим оборки на подоле платья, и серия изящных контейнеров для хранения продуктов Beret. Посетители выставки Boat Show Tuzla Kara Fuarı увидели и другие коллекции Nude: среди них - Savage, Ace, Caldera, Stem Zero, Big Top, Alba, Chill, Memento Mori, Islands, Egoist, Fumo, Camp, Altruist, Shade, Balance, Parrot и Ecrin.

## НАГРАДА ЗА СОТРУДНИЧЕСТВО

## NUDE И АЙРИСАПФЕЛЬ



21 декабря 2019 года в Hasköy Yün İplik Fabrikası в Стамбуле прошла церемония вручения премий "Хрустальное яблоко", организованная Обществом маркетологов Турции: три награды были присуждены Nude.

Рекламная кампания под названием Simple is Beautiful с участием Айрис Апфель была отмечена хрустальными наградами в номинации "Цифровые технологии, социальные

сети и взаимодействие: сотрудничество со звездами в СМИ" за проект "Айрис Апфель - Simple Is Beautiful" и в номинации «Пресса: дом, мебель и декор» за проекты "Айрис Апфель - Simple Is Beautiful/Mist", "Айрис Апфель - Simple Is Beautiful/Alba" и "Айрис Апфель - Simple Is Beautiful/Stem Zero". Она также получила бронзовую награду в номинации "Интегрированный маркетинг: товары длительного пользования".

БЛАГОДАРЯ АССИМЕТРИЧНОЙ ТОЛЩИНЕ СТЕКОЛ İSİCAM

## КОНТРОЛЬ ЗА УРОВНЕМ ШУМА СТАЛ ВОЗМОЖЕН

Муниципалитет Эскишехир Тепебаши принял решение с 2020 года оснащать все строящиеся на территории района здания остеклением с шумоподавляющими свойствами. Самым выгодным вариантом стали звукоизоляционные окна İsicam со стеклами разной толщины. Использование стекол разной толщины, помимо шумоподавления, позволяет İsicam сохранять в помещении тепло.



## ПОВЫШЕННОЕ ШУМОПОДАВЛЕНИЕ С МНОГОСЛОЙНЫМ СТЕКЛОМ



Благодаря своей прозрачности и высокому уровню звукоизоляции, многослойное стекло незаменимо в качестве материала для шумоподавляющих барьеров, устанавливаемых вдоль дорог. Для того, чтобы такой вид стекла стал более популярным, Группа по производству листового стекла Şişecam подготовила технические спецификации, рекомендующие использование многослойного стекла в шумозащитных экранах. После одобрения Комитета по высоким технологиям Турции данные спецификации были внесены в Книгу анализа строительных единиц за 2020г. Вышеуказанные спецификации ориентированы на потенциальное дальнейшее расширение использования многослойного стекла для изготовления шумозащитных экранов, располагаемых вдоль дорог.

ГРУППА ЛИСТОВОГО СТЕКЛА ŞİŞECAM ПРОДОЛЖАЕТ СОТРУДНИЧЕСТВО

## С ЕВРОПЕЙСКИМИ

## АРХИТЕКТОРАМИ

Группа по производству листового стекла Şişecam поделилась новыми идеями, раскрыла практические аспекты и провела обсуждение проектов с архитекторами из Албании и пятнадцати других стран. Это происходило в ходе мероприятия под названием Share Tirana, на котором присутствовало около 250 участников. На конференции, предназначенной для архитекторов, проектировщиков фасадов и специалистов по остеклению, Группа по производству листового стекла Şişecam представила новую продукцию с покрытием и презентовала уже реализованные проекты.



ГРУППА ЛИСТОВОГО СТЕКЛА ŞİŞECAM

## ВСТРЕТИЛАСЬ С ДИЗАЙНЕРАМИ БУДУЩЕГО

## НА МЕРОПРИЯТИИ I'M DESIGN

В рамках давнего сотрудничества с Обществом производителей мебели города Инегель İMOS Группа по производству листового стекла Şişecam приняла участие в мероприятии I'm Design. Оно проходило 2-7 марта, объединив около 60 студентов из 15 университетов, изучающих промышленный дизайн и дизайн интерьера. На протяжении I'm Design стенд Группы по производству листового стекла Şişecam собрал вокруг себя

представителей мебельной отрасли, преподавателей и будущих дизайнеров. Вниманию присутствовавших на мероприятии известных дизайнеров мебели было представлено декоративное стекло от Şişecam. В рамках I'm Design для студентов была проведена серия мастер-классов, а в заключительный день спикеры из разных стран, дизайнеры и производители провели обсуждение новейших трендов в мебельной отрасли Турции.





## БУХГАЛТЕРИЯ İSİCAM НА ПУТИ

# ЦИФРОВИЗАЦИИ

Группа по производству листового стекла Şişecam продолжает идти по пути цифровизации. Для совершенствования бизнес-процессов на пути к цифровой трансформации компания начала оптимизировать некоторые области деятельности за счет робототехники. В рамках этого подхода Группа по производству листового стекла Şişecam начала применение технологии автоматизации бизнес-процессов RPA для расчета премий. В результате увеличилась скорость и улучшилось качество подготовки отчетов в операциях расчета премий, которые прежде были крайне трудоемкими. Благодаря этому появилась возможность снизить нагрузку на кадры и использовать их для более полезной деятельности.



## ЛИСТОВОЕ СТЕКЛО ŞİŞECAM

# НА ЦИФРОВЫХ ПЛАТФОРМАХ ИТАЛИИ

Начатая в Италии кампания в сфере цифровых коммуникаций позволила Группе по производству листового стекла Şişecam, с одной стороны, повысить узнаваемость марки, а с другой - представить свою продукцию в качестве местного производителя. Благодаря поисковой рекламе продукцию Şişecam увидели архитекторы, дизайнеры интерьера, поставщики, инженеры, проектировщики фасадов и другие специалисты. Рекламные баннеры, расположенные на итальянских сайтах, обладающих наибольшим трафиком, направляли целевую аудиторию на сайт Группы по производству листового стекла Şişecam. В результате этой кампании посещаемость сайта Группы по производству листового стекла Şişecam увеличилась в 35 раз, составив 5 миллионов просмотров и 52 тысячи переходов.



## СПЕЦИАЛЬНОЕ ПРЕДЛОЖЕНИЕ

# EL CLASICO

## ДЛЯ ВЛАДЕЛЬЦЕВ КАРТ KUMBARA

Клубная карта Kumbara от Isicam продолжает радовать обладателей. В честь трехлетия клуба была запущена кампания El Clasico: амбассадоры бренда, которые приобрели во второй половине 2019 года продукцию Isicam серий S или K на наибольшую в своем регионе сумму, были объявлены победителями. Наградой за победу стала поездка в Мадрид с 28 февраля по 2 марта и билеты на матч Барселона - Реал Мадрид.

СТЕКЛОТАРА ŞİŞECAM

## НА ВЫСТАВКЕ BERLIN PACKAGING

ГРУППА ПО ПРОИЗВОДСТВУ СТЕКЛОТАРЫ ŞİŞECAM ПРИНЯЛА УЧАСТИЕ В ЕЖЕГОДНОЙ ВЫСТАВКЕ ПОСТАВЩИКОВ 2020, ОРГАНИЗУЕМОЙ BERLIN PACKAGING.

Традиционная выставка поставщиков Berlin Packaging прошла в Орландо с 23 по 25 января. Наряду с 46 поставщиками со всего мира в выставке приняла участие Группа по производству стеклотары Şişecam, чей стенд привлек внимание сотен посетителей. Группа по производству стеклотары Şişecam экспортирует свою продукцию для таких международных корпораций, как Heineken, Carlsberg, Asahi, Coca-Cola и Pepsi. Компания также является одним из поставщиков Berlin Packaging, крупнейшего поставщика крышек и упаковки в США.



СТЕКЛОТАРА ŞİŞECAM

## БЪЕТ РЕКОРДЫ ПО ЭКСПОРТУ

ГРУППА ПО ПРОИЗВОДСТВУ СТЕКЛОТАРЫ ŞİŞECAM ДОСТИГЛА РЕКОРДНЫХ ОБЪЕМОВ ЭКСПОРТА ПРОДУКЦИИ.

Новая торговая политика Группы по производству стеклотары Şişecam позволяет компании год за годом наращивать объемы экспорта. Доля экспорта компании в 2018 году составляла 17% от общего объема продаж продукции, производящейся в Турции, в перерасчете на тонны этот показатель составил 25%. В 2016 году Группа по производству стеклотары Şişecam впервые перешла порог в 100 000 тонн экспортируемых товаров, добившись показателя в 125 000 тонн. Ежегодно наращивая объемы экспорта, в 2019 году компания установила рекорд - 270 000 тонн. Каждый год Группа по производству стеклотары Şişecam повышает свои цели, а в 2020 году намерена достичь показателя в 30% по экспорту в общем объеме продаж продукции из Турции.



## PAŞABAHÇE – ГЕНЕРАЛЬНЫЙ СПОНСОР

### COFFEX İSTANBUL

ГЕНЕРАЛЬНЫМ СПОНСОРОМ ВЫСТАВКИ КОФЕЙНОЙ ИНДУСТРИИ COFFEX İSTANBUL СТАЛА КОМПАНИЯ PAŞABAHÇE. В ВЫСТАВКЕ ПРИНЯЛИ УЧАСТИЕ БОЛЕЕ 100 КОМПАНИЙ, БЫЛО ПРЕДСТАВЛЕНО БОЛЕЕ 500 БРЕНДОВ.

Выставка Coffex İstanbul Fuarı, уже во второй раз проходившая с 27 февраля по 1 марта в Международном Стамбульском выставочном и конгресс-центре Лютфи Кырдар, является важнейшим и единственным в своем роде мероприятием для специалистов кофейной индустрии и их партнеров Турции. В качестве генеральных спонсоров выставки, объединившей специалистов и любителей кофе, выступили Paşabahçe и ENC Uluslararası Fuar ve Org. Hiz. Ltd Şti. В работе выставки приняли участие импортеры, экспортеры и производители профессиональных кофемашин, ростеров и кофемолок, кофемашин для домашнего использования, а также представители кофейен, кофейных брендов, оптовые поставщики и обжарщики кофе. В рамках мероприятия были проведены лекции, сеансы дегустации и мастер-классы, а также состоялся чемпионат бариста.

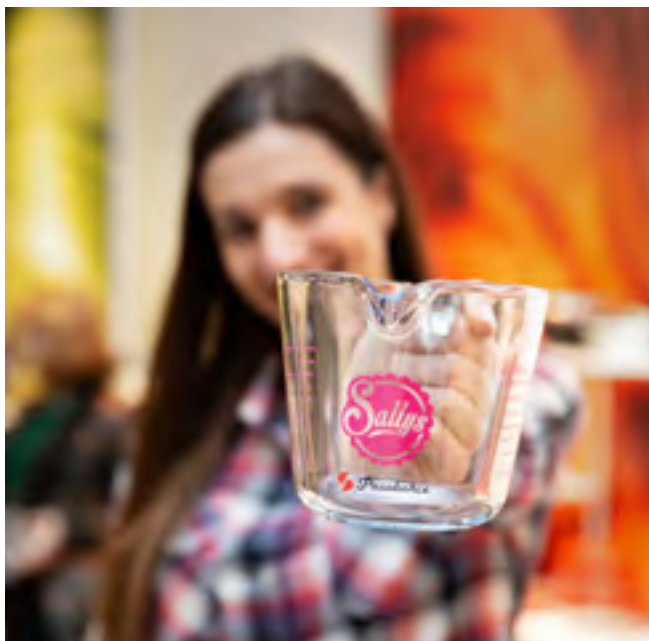


## МЕРНЫЕ СТАКАНЫ

### ШЕФА САЛЛИ ОТ PAŞABAHÇE

КОМПАНИЯ PAŞABAHÇE ПРИГЛАСИЛА НА СВОЙ СТЕНД НА ВЫСТАВКЕ AMBIENTE САЛИХУ ОЗДЖАН, ВЕДУЩУЮ ЗНАМЕНИТОГО НЕМЕЦКОГО YOUTUBE-КАНАЛА SALLY'S WELT, И ПРЕДСТАВИЛА ЛИНЕЙКУ МЕРНЫХ СТАКАНОВ, СОЗДАННЫХ СПЕЦИАЛЬНО ДЛЯ НЕЕ.

В этом году гостем стенда Paşabahçe на выставке Ambiente стала блистательная Салиха Озджан, известная как Салли, ведущая самого популярного в Германии кулинарного YouTube-канала Sally's Welt с 2 миллионами подписчиков. На стенде площадью 657 м² Салли смогла познакомиться с новинками продукции Paşabahçe, а компания Paşabahçe представила настоящий подарок для ее поклонников. Компания выпустила новую серию мерных стаканов для жидкостей, муки и сахара с логотипом звездного шефа.



### У МАГАЗИНОВ PAŞABAHÇE

# 1 000 000 ПОДПИСЧИКОВ В INSTAGRAM!

Количество подписчиков Instagram-аккаунта Магазинов Paşabahçe превысило миллион. На своей странице в Instagram компания представляет новейшие дизайнерские разработки, делится вдохновляющими идеями для декора и таким образом привлекает новых подписчиков своим интересным и полезным контентом.





# Kökler ve kanatlar

ГРУППА ŞİŞESAM

## МЕНЯЕТСЯ РАДИ БУДУЩЕГО!

ГРУППА ŞİŞESAM ПРОДОЛЖАЕТ ТРАНСФОРМАЦИЮ С ПРОГРАММОЙ «КОРНИ И КРЫЛЬЯ».

Программа «Корни и крылья» предполагает целостный подход к цифровой трансформации Группы Şişesam. Ее реализация началась в 2018 году, затронув все технологические и бизнес-процессы. Главная цель программы – адаптация Группы к требованиям будущего, а также повышение эффективности кадров и деловой производительности в целом.

С 2018 года программа «Корни и крылья» реализуется во всех сферах деятельности Группы Şişesam. Она предусматривает развитие компетенций, позволяющих эффективно принимать решения на основании данных, и подчеркивает важность интеграции технологий в рамках Группы. После завершения подготовительных работ по интеграции в январе 2020 Группа Şişesam перешла на систему SAP. Согласно плану, в середине 2020 года к ней присоединится и Raşabahçe.

Еще одним шагом на пути в будущее в рамках программы и Проекта преобразования функции финансов для Şişesam стало создание Центральной финансовой системы. Она

начала внедряться в октябре 2019 года, а в 2020 году была расширена для охвата всех данных Группы.

Значительный прогресс наблюдается в области разработки баз данных, необходимых для обеспечения эффективности работы новых систем. Часть финансовых данных, как и данных о клиентах и поставщиках, начала поступать в обработку по новой системе еще в 2019 году. Начиная с 2020 года эта система была введена в действие во всех подразделениях Группы Şişesam.

Благодаря новым технологиям производительность сотрудников продолжает расти, а качество отчетов и скорость их подготовки – повышаться. Реализация проектов преобразования процесса закупок, баз данных, финансовой системы, системы управления персоналом и подразделений Группы по производству посуды из стекла и Магазинов Raşabahçe в рамках программы «Корни и крылья» производится на основании целостного подхода.

## 84-Е ОЧЕРЕДНОЕ ОБЩЕЕ СОБРАНИЕ АКЦИОНЕРОВ

В ЦЕНТРАЛЬНОМ ОФИСЕ ŞİŞECAM ПРОШЛО 84-Е ОЧЕРЕДНОЕ ОБЩЕЕ СОБРАНИЕ АКЦИОНЕРОВ.

В ходе собрания были подведены итоги 2019 года и озвучены планы на 2020 год. Электронная система проведения общих собраний акционеров EGKS дала участникам возможность присоединиться к собранию и голосовать дистанционно. В качестве меры борьбы с коронавирусной инфекцией перед началом собрания при входе в зал каждому участнику измерили температуру.

### СОВЕТ ДИРЕКТОРОВ ŞİŞECAM

Аднан Бали/Председатель Совета директоров  
Проф., д-р наук Ахмет Кырман/Заместитель председателя Совета директоров и Президент Группы Şişecam  
Сенар Аккуш/Член Совета директоров  
Зейнеп Хансу Учар/Член Совета директоров  
Излем Эрдем/Член Совета директоров  
Проф., д-р наук Шенер Октик/Член Совета директоров  
Динч Кызылдемир/Независимый член Совета директоров  
Айсун Мерджан/Независимый член Совета директоров  
д-р наук Мехмет Джем Козлу/Независимый член Совета директоров



## НАГРАДА ŞİŞECAM ОТ ПРОМЫШЛЕННОЙ ПАЛАТЫ СТАМБУЛА

Промышленная палата Стамбула (İSO) провела церемонию вручения "Наград за энергоэффективность", присуждаемых компаниям, способствующим устойчивому развитию за счет эффективного использования энергии. В церемонии приняли участие министр энергетики и природных ресурсов Турции Фатих Донмез и представители энергетического и промышленного сектора. Специальная награда, вручаемая крупным предприятиям за внедрение и развитие технологий энергоэффективности, была присуждена Şişecam за использование системы энергетического мониторинга согласно парадигме четвертой промышленной революции и концепции Интернета вещей. От имени Şişecam награду получил Директор по энергетическим и экологическим технологиям д-р наук Тунч Герюней.

# ВСЯ ГРУППА ŞİŞECAM ПОД ОДНОЙ КРЫШЕЙ

ГРУППА ŞİŞECAM, ВЕДУЩАЯ ДЕЯТЕЛЬНОСТЬ В СФЕРЕ ПРОИЗВОДСТВА СТЕКЛА И ХИМИЧЕСКИХ ВЕЩЕСТВ НА ОСНОВЕ СОДЫ И ХРОМА, В БЛИЖАЙШЕЕ ВРЕМЯ ОБЪЕДИНИТ СВОИ КОМПАНИИ В РАМКАХ ЕДИНОЙ СТРУКТУРЫ.

Группа Şişecam, ведущая деятельность во всех сферах, связанных с производством стекла, а также в области производства химической продукции на основе хрома и соды, уже инициировала юридические процедуры, необходимые для объединения предприятий под одной крышей. Группа Şişecam собирает вместе крупнейшие из своих компаний, представленные на Стамбульской фондовой бирже Borsa Istanbul, с целью упрощения структур юридического лица и акционерного капитала. В связи с этим ожидается, что процесс слияния посредством передачи компаний Anadolu Cam Sanayii A.Ş., Denizli Cam Sanayii ve Ticaret A.Ş., Paşabahçe Cam Sanayii ve Ticaret A.Ş., Soda Sanayii A.Ş. и Trakya Cam Sanayii A.Ş. компании Türkiye Şişe ve Cam Fabrikaları A.Ş. будет завершен во второй половине 2020 года после получения всех необходимых разрешений.

Заместитель Председателя Совета директоров и Президент Группы Şişecam проф., д-р наук Ахмет Кырман в своем заявлении по данному вопросу указал на то,

что в соответствии с долгосрочными стратегиями и конкурентными целями на мировых рынках, руководство решило, что все виды деятельности целесообразно юридически объединить под крышей единой компании. Проф. д-р наук Кырман заявил, что в результате упомянутой сделки на Стамбульской бирже будет представлена лишь одна компания Şişecam, и добавил, что такое объединение всех видов деятельности под крышей одного предприятия повысит экономическую ценность и конкурентоспособность компании Şişecam.

Президент Группы отметил, что объединение послужит во благо обеспечения лучшего взаимодействия во многих областях согласно стратегии развития Группы. Он заявил, что Группа Şişecam стремится создать более гармоничную правовую инфраструктуру и, тем самым, повысить инвестиционную привлекательность, добавив, что цель Şişecam – занять место в первой тройке крупнейших производителей мира по всем своим направлениям деятельности.



# ПРЯМЫЕ ЭФИРЫ INSTAGRAM

ТЕПЕРЬ МОЖНО СМОТРЕТЬ И С КОМПЬЮТЕРА

Из-за эпидемии коронавируса миллионы людей вынуждены оставаться дома – из-за этого многие из них смотрят прямые эфиры в Instagram. В поддержку идеи социального дистанцирования многие создатели контента и деятели искусства из дома ведут прямые эфиры и дают небольшие концерты. Instagram, в последнее время выпустивший несколько важных обновлений для веб-

версии, представил пользователям новую функцию. Раньше просмотр прямых эфиров был доступен только для мобильных устройств, но теперь Instagram предоставляет возможность смотреть их с компьютера. Формат прямых эфиров веб-версии похож на формат Instagram-историй. Но есть и отличие: во время прямых эфиров доступно окошко с комментариями.

**Источник:** DigitalAge



## СЛЕД COVID-19 В ЦИФРОВОМ ПРОСТРАНСТВЕ

Ipsos Türkiye и Trend Radar провели анализ постов в социальных сетях с целью оценки влияния коронавируса на поведение потребителей. Одной из важнейших тем стала вынужденная изоляция дома и сопутствующие ей трудности: эта тема особенно накладывает отпечаток на социальные сети.

**Среди главных трендов в период с 29 февраля по 29 марта выделяются следующие:**

**КУХНЯ:** Под хештегом #evdekal (#оставайтесьдома) пользователи сразу же начали увлекаться процессом приготовления еды и демонстрировать свои кулинарные способности. Каждый день увеличивается число тех, кто самостоятельно готовит дрожжи и печет хлеб, позже рассказывая об этом в соцсетях. Посты о приготовлении хлеба впервые появились в соцсетях в середине марта, а именно после того, как 11 марта было объявлено о первом случае заболевания COVID-19 в Турции. С каждым днем число подобных постов увеличивалось. Также в социальных сетях часто ищут и публикуют рецепты другой сладкой выпечки – кексов и печенья.

Частота упоминания кексов и печенья в марте (в Twitter, блогах и на форумах)



**ФИЗИЧЕСКИЕ УПРАЖНЕНИЯ:** В последние годы в фитнес-центрах стало намного больше посетителей: теперь же они занимаются спортом перед экранами своих гаджетов. Для этого многие из любителей спорта специально переоборудуют свои дома.

**ОНЛАЙН-ОБРАЗОВАНИЕ:** Эпидемия COVID-19 в корне изменила образовательный процесс. Дистанционное и онлайн-образование все больше становятся частью повседневной жизни, а вопросы, связанные с коммуникационными технологиями и интернетом, выходят на передний план.

**ВИДЕОКОНФЕРЕНЦИИ:** Различные системы оплаты и способы организации видеосвязи для работы или развлечений пока развиты недостаточно. Несмотря на свою долгую историю, раньше они не были так необходимы: теперь же эти технологии постоянно находятся на повестке дня.

**Источник:** Mediacat – Ipsos Türkiye

# “ПОМОЩЬ СООБЩЕСТВА” НА FACEBOOK НА ТЕРРИТОРИИ ТУРЦИИ

НОВАЯ ФУНКЦИЯ, ПОЗВОЛЯЮЩАЯ ЗАПРОСИТЬ ИЛИ ПРЕДЛОЖИТЬ ПОМОЩЬ, ТЕПЕРЬ ДОСТУПНА ДЛЯ ТУРЦИИ.

Функция Facebook, позволяющая обратиться за поддержкой или предложить помощь, теперь работает и в Турции. На странице facebook.com/covidsupport, доступной в тридцати странах, находится проект “Помощь сообщества” от Центра информации о COVID-19. По этому адресу пользователи могут помочь тем, кто в этом нуждается: купить продукты для своих пожилых соседей, поделиться едой или принять



участие в благотворительной кампании. Центр информации о COVID-19 публикует последние новости государственных и международных органов здравоохранения и советы по защите от болезни. Информационные сообщения, размещенные в Facebook и Instagram, достигли охвата более чем в 1 миллиард человек.

**Источник:** Facebook-Mediatat

# ЯНДЕКС. НАВИГАТОР

ПРОВЕЛ АНАЛИЗ ЭПИДЕМИИ В ТУРЦИИ

ЯНДЕКС.НАВИГАТОР ПРЕДСТАВИЛ АНАЛИЗ ИЗМЕНЕНИЙ ПОИСКОВЫХ ЗАПРОСОВ В СВЯЗИ СО ВСПЫШКОЙ COVID-19.

Компания “Яндекс” обратила внимание на изменения частотных поисковых запросов Яндекс.Навигатора во время вспышки коронавирусной инфекции. В связи с распространением COVID-19 и режимом изоляции плотность движения на дорогах Турции значительно снизилась. Количество поисковых запросов в Яндекс.Навигаторе также показывает снижение активности.

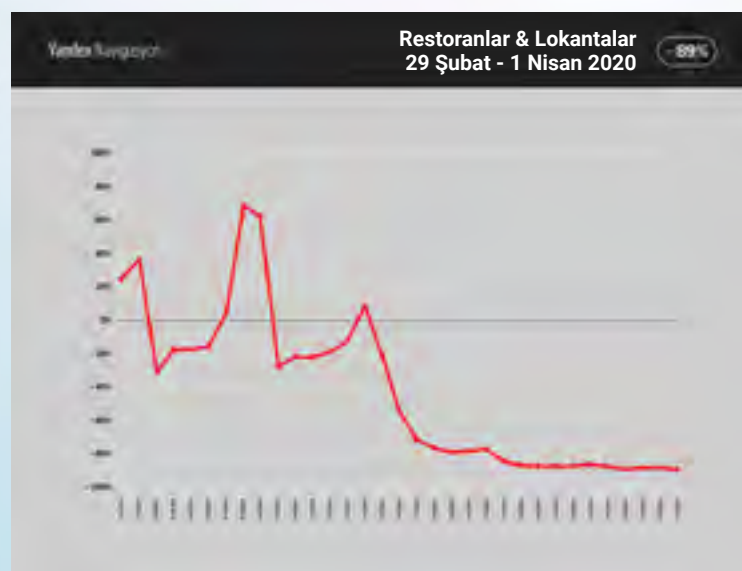
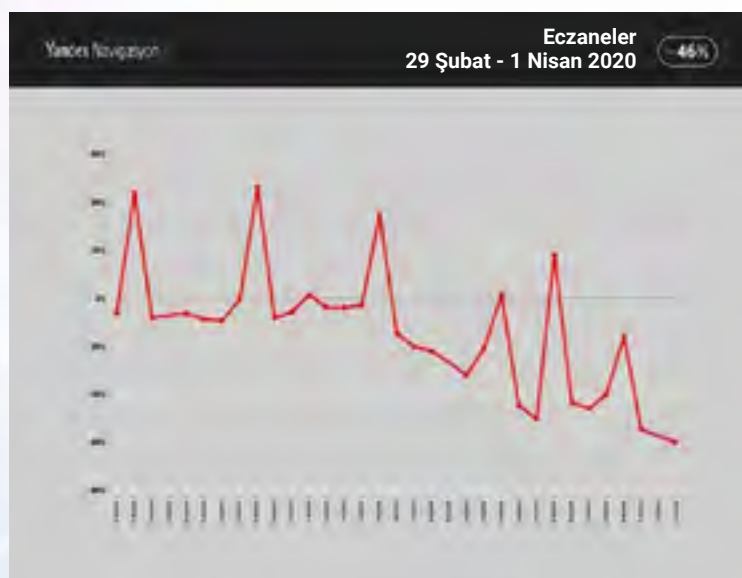
Компания провела анализ данных, собранных в период с 29 февраля по 1 апреля, и пришла к следующим выводам:

- Из-за сложившейся обстановки самыми редкими поисковыми запросами стали рестораны

и кафе. За весь период с 29 февраля по 1 апреля количество таких запросов было на 89% ниже, чем в первые две недели марта.

- Количество поисковых запросов необходимых для повседневной жизни аптек и магазинов снизилось, однако темпы его снижения отличались от показателей, характерных для других адресов. За весь указанный период пользователи искали обычные и дежурные аптеки на 46% реже, чем в первые недели марта. С начала вспышки коронавируса тенденция поиска аптек отдельно в рабочие и выходные дни схожа с той, которая наблюдалась до пандемии.

**Источник:** Яндекс – DigitalAge



# ИНТРАПРЕНЕРСТВО

МЫ ПРОДОЛЖАЕМ СЕРИЮ СТАТЕЙ, ПОСВЯЩЕННЫХ ЦИФРОВИЗАЦИИ И ИНДУСТРИИ 4.0: К ВЫШЕДШИМ В ПРОШЛЫХ НОМЕРАХ СТАТЬЯМ “ИНТЕРНЕТ ВЕЩЕЙ”, “БОЛЬШИЕ ДАННЫЕ”, “ИСКУССТВЕННЫЙ ИНТЕЛЛЕКТ”, “ПРОГРАММА ДЕЙСТВИЙ ТУРЦИИ НА ПУТИ К ЦИФРОВИЗАЦИИ”, “ЦИФРОВЫЕ ДВОЙНИКИ”, “ВЗАИМОДЕЙСТВИЕ С КЛИЕНТАМИ”, “КИБЕРБЕЗОПАСНОСТЬ”, “RPA”, “ВИРТУАЛЬНАЯ И ДОПОЛНЕННАЯ РЕАЛЬНОСТЬ”, “БЛОКЧЕЙН”, “ЦИФРОВОЙ ОФИС” ДОБАВЛЕНА СТАТЬЯ “ИНТРАПРЕНЕРСТВО”.



Исследовательские институты



Инкубаторы и акселераторы\*\*



Бизнес-ангелы

Ступени развития

## 1 Генерация идеи

Формулировка и разработка новых концепций, составление прогнозов развития, потенциальных решений

## 2 Исследования и разработки

Дальнейшая разработка инновационных решений и идей для решения проблемы

## 3 Испытание концепции

Тестирование информационной основы концепции, оценка ее потенциала в условиях рынка



Семья и друзья



Агентства поддержки предпринимательства



Специалисты

## ЧТО ТАКОЕ ИНТРАПРЕНЕРСТВО?

Этим понятием обозначается поддержка новаторской идеи, возникшей в рамках предприятия или за его пределами, со стороны самого предприятия, при участии других заинтересованных лиц экосистемы предприятия, а также обмен потенциально привлекательными для рынка коммерциализируемыми идеями.

Это структурные программы, основанные на испытании множества рабочих концепций, не требующие большого количества времени, затрат и трудовых ресурсов.

## ЧЕТЫРЕ СТАДИИ ИНТРАПРЕНЕРСТВА

**1.** Предприятия при помощи разных методов ищут новые идеи и продукты.

- a.** Предложенные сотрудниками идеи оцениваются руководством, для реализации одобренных идей выделяются ресурсы и оказывается поддержка.
- b.** Одновременно с этим идеи оцениваются со стороны технопарков и бизнес-инкубаторов, устанавливается сотрудничество.
- c.** После этого при разработке концепции учитываются потенциальные клиенты и создается структурная модель

управления внутрикорпоративного предпринимательства, охватывающая все субъекты экосистемы предприятия.

**2.** Предприятия, желающие развиваться более органично, разрабатывают программы самостоятельно. По такому пути идут Türk Telekom Pilot и İş Bankası Workup. В этом случае сотрудники предприятия больше погружаются в мир стартапов, овладевают гибкими методами работы и разрабатывают новые бизнес-модели и благодаря этому получают бесценный опыт и лучше понимают, как предприятие должно развиваться и реализовывать концепции.

**3.** Стартап рассматривается отдельно от предприятия и начинает развиваться как отдельная компания, самостоятельно инвестировать и распределять капитал. На этом этапе внутри молодой компании возникает более динамичная корпоративная культура, ей предоставляются налоговые льготы и инвестиции и оказывается поддержка со стороны бизнес-ангелов.

**4.** На передний план выходят те компании, которые смогли создать

жизнеспособную экосистему с компаньонами, поставщиками и клиентами, наладить сотрудничество с партнерами, внедрить цифровые технологии, собрать сильную команду взаимодействующих друг с другом специалистов, работающих во имя единой цели и во благо экосистемы.

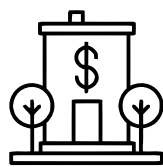
Предприятия без новых идей неконкурентоспособны. Это состояние влияет на прибыль, а потому жизненно важно развивать инновационные концепции на всех стадиях совместно с партнерами. Конкурентное преимущество получают компании, которым удастся действовать согласно единой общей стратегии, идее и цели.

## Источники:

- Платформа для предпринимателей <https://gktr.org/>
- İş Bankası Workup <https://workup.ist>
- Университет Бахчешехир <https://bausem.bau.edu.tr/egitim/kurum-icigirisimcilik.html>
- Турецкая ассоциация промышленности и бизнеса TÜSiAD <https://tusiad.org/tr/yayinlar/raporlar/item/10209-kurumlarda-girisimcilik-ile-deger-yaratmak-kurumlarin-girisimcilik-donusumu-rehberi>



Венчурные капиталисты



Частные инвестиционные компании



Правительство

Типичные игроки экосистемы инноваций

## 4 Продвижение концепции

Развитие моделей, показавших первые успехи, организация продвижения найденных решений со стороны деловых партнеров



Венчурные предприятия и организации

## 5 Масштабирование

Воспроизведение нового изобретения для разных регионов и географических областей



Партнеры по рынку и посредники при разработке решений

## 6 Устойчивое управление концепциями

Внедрение и управление новым открытием для обеспечения устойчивого развития и целевого экспоненциального роста элементов экосистемы.



Частные предприятия



## НОВАЯ ПРОМЫШЛЕННАЯ СТРАТЕГИЯ ЕВРОПЫ:

# “ЗЕЛЕНАЯ СДЕЛКА”

В соответствии с принятым в 2015 году Парижским соглашением, страны-участницы обязуются удержать повышение общемировой температуры в пределах 2°C, а в идеале – снизить его до 1,5°C. Для достижения этой цели к 2050 году необходимо достичь углеродной нейтральности. И хотя ожидается, что из-за текущей политики и принимаемых мер государства будут отставать, достичь установленного целевого показателя в 1,5°C станет возможно с помощью глубокой трансформации моделей бизнеса и развития.

**Еврокомиссия** сделала важный шаг к поставленной цели и в декабре 2019 года приняла новый план реформ под названием «**Зеленая сделка ЕС**» (European Green Deal). Председатель Еврокомиссии Урсула фон дер Ляйен заявила, что главная цель Европы заключается в сокращении эмиссии парниковых газов на 50% к 2030 году и достижении углеродной нейтральности континента к 2050 году. План Евросоюза предусматривает увеличение доли энергии, получаемой из возобновляемых источников, отказ от угля,

снижение доли углеродоемких видов топлива и повышение энергоэффективности.

В связи с этим ЕС планирует ввести новые нормы для секторов и налоговые правила, осуществив переход к новым бизнес-моделям и принципам. В глобальном масштабе ЕС предложит данные критерии странам, с которыми поддерживает торговые отношения, чтобы оказать влияние на сложившуюся мировую экономическую модель, основанную на ископаемых источниках энергии.

### **ДЛЯ ЧЕГО НУЖЕН ПОГРАНИЧНЫЙ УГЛЕРОДНЫЙ НАЛОГ?**

ЕС планирует ввести данный налог для того, чтобы не допустить конкурентного преимущества стран, не разделяющих их экологические цели. Одобренная 4 марта 2020 года законодательная инициатива, дополняющая Систему торговли квотами на выброс парниковых газов ЕС (EU ETS), определит лимит на выбросы углерода для секторов. Ожидается, что она вступит в силу в 2021 году для обеспечения баланса между





товарами, произведенными в Европе с малой эмиссией углерода, и ввозимыми в нее товарами, и снизит уровень эмиссий углерода за пределами Европы в среднесрочной перспективе.

#### **ОЗНАЧАЕТ ЛИ ЭТО ПЕРЕХОД К НОВОЙ БИЗНЕС-МОДЕЛИ?**

ЕС намеревается изменить экономическую систему, переходя на экономику замкнутого цикла, стремится повысить интерес инвесторов к устойчивым решениям и повторно вводить продукцию в

товарооборот. “Зеленая сделка” предусматривает экономические модели, основанные на совместном пользовании и аренде, подчеркивая их устойчивость и доступность, поощряет обмен, повторное использование и починку сломавшегося вместо покупки нового.

#### **ЧТО ОБ ЭТОМ ДУМАЕТ ЕВРОПЕЙСКАЯ ФЕДЕРАЦИЯ СТЕКЛЯННОЙ ТАРЫ?**

Представители европейской стекольной промышленности считают, что они будут играть

ключевую роль в процессе декарбонизации благодаря своей продукции и подходам, обладающим высоким потенциалом в сокращении выбросов в сферах энергетики, строительства и транспорта. Представители сектора будут и дальше инвестировать значительные средства в устойчивое и ресурсосберегающее производство с низким уровнем выбросов углерода, соответствующее ценностям европейского сообщества. Также, помимо пользы производимой продукции, предприятия сектора находятся в выгодном положении с точки зрения контроля над выбросами благодаря инвестициям в энергоэффективность. Кроме того, по их мнению, климатически нейтральное производство стекла возможно только при помощи новейших источников энергии и технологий.

Ожидается, что политика ЕС в сфере обновления и перестройки зданий приведет к расширению строительного сектора, и, следовательно, к повышению спроса на листовое стекло, в том числе производства Şişecam.



## **ДЕЙСТВИЯ, ПРЕДУСМОТРЕННЫЕ СОГЛАШЕНИЕМ**

- Реализация промышленной стратегии, принятой ЕС в марте 2020 года
- Продвижение продукции, изготовленной согласно принципам устойчивого развития
- Стандартизация документации на экологически чистую продукцию
- Обновление и модернизация зданий
- Сосредоточение на крупных объектах и мониторинг с точки зрения загрязнения окружающей среды
- Введение пограничного углеродного налога
- Запуск нового механизма финансирования и инвестирования

# СИЛА ГРУППЫ ŞİŞECAM- В ПРОИЗВОДСТВЕ

ИСТОРИЯ ГРУППЫ ŞİŞECAM НАЧАЛАСЬ 85 ЛЕТ НАЗАД. СЕГОДНЯ ГРУППА ŞİŞECAM – ЭТО 22 ТЫСЯЧИ СОТРУДНИКОВ И 42 ПРОИЗВОДСТВЕННЫХ ОБЪЕКТА, РАСПОЛОЖЕННЫЕ В 14 СТРАНАХ НА ЧЕТЫРЕХ КОНТИНЕНТАХ. ГРУППА ŞİŞECAM, ВЕДУЩАЯ ДЕЯТЕЛЬНОСТЬ В СФЕРАХ ПРОИЗВОДСТВА ЛИСТОВОГО СТЕКЛА, ПОСУДЫ ИЗ СТЕКЛА, СТЕКЛОТАРЫ И ХИМИЧЕСКИХ ВЕЩЕСТВ, ОБЪЕДИНЯЯ ОПЫТ МАСТЕРОВ ПРОШЛОГО И НОВЕЙШИЕ ТЕХНОЛОГИИ БУДУЩЕГО, ДОБИВАЕТСЯ ЛОКАЛЬНЫХ И ГЛОБАЛЬНЫХ УСПЕХОВ НА ПУТИ К СВОЕЙ ЦЕЛИ: ГРУППА СТРЕМИТСЯ «ЗАНЯТЬ МЕСТО В ПЕРВОЙ ТРОЙКЕ КРУПНЕЙШИХ МИРОВЫХ ПРОИЗВОДИТЕЛЕЙ В СВОИХ ОБЛАСТЯХ».

Основы Группы Şişecam были заложены 85 лет назад в квартале Пашабахче в стамбульском районе Бейкоз по распоряжению великого лидера турецкого народа Мустафы Кемала Ататюрка. В 1935 году начал работу первый турецкий стекольный завод - Paşabahçe. На заводе трудились 400 рабочих, а его годовой объем производства составлял 3000 тонн. Группа Şişecam начала экспортировать свои товары в 1960 году: первой стала партия посуды из стекла, отправленная в Америку. В 1990-х годах в Турции был осуществлен ряд экономических реформ, ужесточивших конкуренцию. Для укрепления позиций Группа Şişecam начала увеличивать объемы инвестиций, а в конце десятилетия открыла производство и за пределами Турции. В этот период были сделаны инвестиции в горнодобывающую промышленность в Египте, производство соды в Болгарии и стеклотары в Грузии. В 2000-х годах Группа Şişecam предприняла множество шагов для того, чтобы стать региональным лидером в своей отрасли. Активность Şişecam в России, Болгарии, Грузии, Италии, Египте, Боснии и Герцеговине, Украине подготовила благодатную почву для роста на международных рынках.

В это время Группа закрепила региональное лидерство по своим основным направлениям

деятельности. Производственные мощности Группы продолжили расти ударными темпами благодаря новым заводам, печам и открывающимся одна за другой производственным линиям. В 2010-е годы Группа Şişecam активно действовала в соответствии с поставленными целями, стремясь войти в тройку крупнейших мировых производителей. В этот период происходили не только количественные, но и качественные изменения: Şişecam идет по пути инноваций, большей клиентоориентированности и производительности, отлаживает бизнес-процессы, демонстрирует высокую добавленную стоимость и устойчивый рост. Начиная с 2010 года, Группа Şişecam уделяет особое внимание стратегически важным инвестициям, путем приобретений продолжает повышать активность на новых и текущих рынках и развиваться согласно своим целям.

На сегодняшний день Группа Şişecam – один из ведущих производителей в мировом масштабе, конкурентоспособный и авторитетный, чья история насчитывает 85 лет профессионализма и мастерства. Şişecam состоит из четырех основных подразделений: "Группы по производству листового стекла", "Группы по производству посуды из стекла", "Группы по производству стеклотары" и "Группы по производству





химических веществ". В Группе Şişecam, являющейся единственным глобальным игроком, ведущим деятельность по всем основным направлениям стекольной промышленности, работает 22 тысячи сотрудников. На данный момент Şişecam является одним из трех ведущих мировых производителей посуды из стекла и одним из пяти крупнейших производителей стеклотары и листового стекла, производя 5,1 млн. тонн стекла, 2,4 млн. тонн соды и 3,9 млн. тонн промышленного сырья в год. Также Şişecam занимает 8 место в мире в сфере производства соды и является мировым лидером в области хромовых соединений. 42 производственных объекта Группы выпускают продукцию в 14 странах на четырех континентах: в Турции, России, Германии, Италии, Болгарии, Румынии, Словакии, Венгрии, Боснии и Герцеговине, Грузии, Украине, Египте, Индии и США. Şişecam продолжает инвестировать в органический и неорганический рост, проводить автоматизацию и модернизацию, повышать производственные мощности. Эти меры позволяют Группе Şişecam производить продукцию с высокой добавленной стоимостью, ориентированную на клиентов и на рынок, непрерывно расширять свой ассортимент благодаря новейшим высоким технологиям, повышать конкурентоспособность, снижая затраты и наращивая эффективность, обеспечивать устойчивый рост прибыли и решительно приближаться к лидерским позициям в мировом масштабе.

#### **ПРОИЗВОДСТВО ЛИСТОВОГО СТЕКЛА**

Группа Şişecam занимает первое место по объемам производства листового стекла в Европе и входит в пятерку

крупнейших производителей мира. Она производит листовое стекло четырех главных категорий: архитектурно-строительное стекло (листовое, матовое и многослойное стекло, стекло с покрытием, зеркала), автомобильное стекло, энергосберегающее стекло и стекло для бытовой техники. Реализуя множество нововведений, Группа Şişecam занимает лидирующие позиции в разработке листового стекла как в Турции, так и во всем мире. На сегодняшний день Şişecam имеет 17 заводов по производству листового стекла в 10 странах, крупную сеть партнеров и широкий ассортимент продукции, обслуживая главным образом строительный, автомобильный, энергетический и бытовой сектор.

В 1980-х годах Группа Şişecam, значительно улучшив качество продукции и увеличив потоки экспорта, превратилась в сильного конкурента на мировом рынке листового стекла. Открытый в 1981 году на территории Турции завод, производящий стекло по флоат-технологиям, стал первым в Восточной Европе, на Балканах, на Среднем Востоке и в Северной Африке. Во второй половине 2000-х годов Группа Şişecam, придерживаясь многопланового подхода в производстве листового стекла, впервые ввела в эксплуатацию подобный завод за пределами Турции. В 2004 году в Болгарии начал работу завод по производству архитектурно-строительного, автомобильного и бытового стекла, а 2009 году было принято решение об инвестициях в Египте совместно с Saint-Gobain, одним из лидеров индустрии. В Болгарии в 2006 году была запущена первая линия по производству флоат-стекла наряду с

линиями по производству закаленного стекла и зеркал, в 2010 году началось производство автомобильного стекла, а в 2013 году – многослойного стекла и стекла с покрытием. В том же году Группа Şişecam стала партнером производителя листового стекла HNG Float Glass Limited в Индии, приобрела европейскую компанию холдинга Richard Fritz и вышла на новый уровень производства автомобильного стекла. В 2014 году Группа Şişecam совместно с Saint-Gobain ввела в эксплуатацию завод по производству листового стекла, расположенный на территории Республики Татарстан. Также в 2014 году в Республике Татарстан был запущен завод по производству автомобильного стекла, являющийся объектом 100% инвестиций Группы Şişecam, а в г. Полатлы провинции Анкара начал свою работу завод, обладающий самой крупной печью для листового стекла в Турции. Кроме того, в 2014 г. в Румынии состоялось официальное открытие завода по производству автомобильных стекол.

Приобретя в 2016 году завод Группы Sangalli, находящийся в Порто Ногаро на севере Италии, Группа Şişecam стала крупнейшим производителем листового стекла в Европе. В 2018 году, осуществив инвестиции во второй завод группы Sangalli по производству листового стекла, расположенный в Манфредонии на юге Италии, Группа включила его в ряд своих предприятий и усилила позиции в качестве ведущего европейского производителя листового стекла. В том же году, желая укрепиться на индийском рынке, Группа Şişecam выкупила оставшиеся 50% акций партнерского предприятия HNGFL.



## ТРУДОВАЯ ЗАНЯТОСТЬ В ŞİŞESAM

Группа Şişecam вносит значительный вклад повышение уровня занятости населения на местном и глобальном уровне, предлагая 22 тысячи рабочих мест в 13 странах мира. В 2019 году количество рабочих мест за пределами Турции выросло до 10 тысяч и составило 45% от общего количества. Группа Şişecam уделяет особое внимание созданию равных возможностей для трудоустройства.

## УСТОЙЧИВОЕ ПРОИЗВОДСТВО ŞİŞESAM

Важнейшим приоритетом Группы Şişecam является устойчивое развитие, и потому она как транснациональная корпорация стремится внести свой вклад в будущее. Поддерживая Цели ООН в области устойчивого развития, Группа внедряет лучшие стратегии и технологии отрасли во всех сферах своей деятельности, от производственных процессов до управления окружающей средой. Şişecam обращает пристальное внимание на воздействие, оказываемое производством на окружающую среду, в том числе на используемую энергию, выбросы и отходы. Группа постоянно ведет работу по улучшению технологий производства, позволяющих уменьшить негативное влияние, разрабатывает проекты по повышению энергоэффективности и переработке отходов, ищет альтернативные источники энергии и сырья, ответственно подходит к управлению энергией и ресурсами, работает над возможностями очистки и утилизации сточных вод.

## ИННОВАЦИОННАЯ ДЕЯТЕЛЬНОСТЬ ŞİŞESAM

Центр науки, технологий и дизайна Группы Şişecam оборудован 28 специализированными лабораториями, в которых ведут исследовательскую деятельность 167 специалистов. Благодаря уникальным технологиям и инновационным продуктам Группа Şişecam является флагманом во всех своих сегментах и сильным конкурентом на рынке.

Группа Şişecam увеличивает свои конкурентные преимущества на мировом рынке благодаря особому вниманию к инновациям в сфере изготовления листового стекла и производства продукции с высокой добавленной стоимостью, предлагает широкий выбор решений для своих клиентов. Без перерыва продолжаются научные исследования и внедрение технологий, ведется разработка флоат-стекла разных оттенков, пленок с различными характеристиками, в том числе с антибликовыми свойствами, цветного стекла, «умных» стекольных систем и прочих видов устойчивой продукции.

### ПРОИЗВОДСТВО ПОСУДЫ ИЗ СТЕКЛА

По объемам производства Группа Şişecam является вторым крупнейшим производителем посуды из стекла в Европе и третьим в мире, осуществляя деятельность на шести заводах, расположенных в Турции, России, Болгарии и Египте. Şişecam, развивая свои мировые бренды, создавая лучший дизайн и обладая высокими производственными мощностями, предлагает клиентам богатый ассортимент продукции для дома, общественных заведений и предприятий.

Путь Şişecam начался в городе Стамбуле в 1935 году с открытия мануфактуры с целью производства посуды из стекла вручную. В 1955 году был сделан первый шаг к автоматизации производства путем установки машинного оборудования, а в 1974 году началось изготовление термостойкого стекла для этого сектора. В период с 1980 по 2000 годы Группе Şişecam удавалось удовлетворять растущий спрос в Турции, производственные мощности предприятий

увеличивались, и потому было принято решение начать экспорт продукции под брендом Paşabahçe в Россию. Для укрепления позиций на российском рынке в 2003 году Группа приобрела ООО "Посуда Лимитед". В 2004 году на новом заводе была установлена печь для производства стекла, и в то же время в Болгарии был заложен фундамент для еще одного завода. Вторая печь в России была введена в эксплуатацию в 2008 году, а третья – в 2014. В результате инвестиций в российский рынок посуды Группа Şişecam заняла место среди крупнейших производителей. Согласно стратегии развития, в 2017 году Группа вела активную деятельность в Египте, стремясь получить конкурентное преимущество на рынках Ближнего Востока, Африки и Северной Америки.

Бренды стеклянной посуды Nude и Paşabahçe приобрели известность на мировом рынке, а Группа Şişecam, объединив новейшие технологии, искусство дизайна и производственные мощности, продолжает быть важным игроком в глобальном масштабе.

### ПРОИЗВОДСТВО СТЕКЛЯННОЙ ТАРЫ

Благодаря совокупным объемам производства в 2,6 миллиона тонн в год Группа Şişecam вошла в пятерку крупнейших европейских и мировых производителей стеклотары. Группа ведет деятельность на десяти объектах, три из которых находятся в Турции, пять - в России и по одному на территории Украины и Грузии.

Группа Şişecam запустила производство стеклотары в 1935 году в Стамбуле и, в связи с растущим спросом, в 1969

году открыла второй завод. В 1976 году в эксплуатацию был введен еще один завод, находящийся в городе Мерсин. В 1988 году Группа начала активно применять метод узкого горла прессовывадувания для производства облегченных бутылок (NNPB), и это стало важной вехой в истории компании. Первой инвестицией за пределами Турции стало приобретение завода «Мина» в Грузии. В 2002 году была создана компания «Русджам», для которой Группа Şişecam совершила ряд приобретений на территории России: в том же году был введен в эксплуатацию завод в Гороховце, в 2004 г. - в Покровском, в 2005 г. - завод в Уфе, в 2008 г. - в Киришах и в 2009 г. - на Кубани. Заняв лидерские позиции на российском рынке стеклотары, в 2011 году Группа Şişecam приобрела завод в Мерефе на территории Украины: это позволило увеличить общие производственные мощности за рубежом

до 1,3 миллиона тонн. Введя в 2006 году в эксплуатацию завод в Бурсе и в 2013 году – в Эскишехире, Группа увеличила свои производственные мощности и объем органических инвестиций, укрепив лидерство на рынке стеклотары Турции.

Группа Şişecam выпускает стеклянную тару различного объема и цвета для пищевой промышленности и производства напитков, косметической отрасли и фармацевтики. Производственные мощности Группы и применяемые в производстве инновационные технологии, наряду с широким ассортиментом и высоким качеством продукции, способствуют ее быстрому росту и успехам на мировом рынке.

#### ПРОИЗВОДСТВО ХИМИЧЕСКИХ ВЕЩЕСТВ

Группа Şişecam по производству химических веществ специализируется

на изготовлении веществ на основе соды, хрома, на производстве промышленного сырья, стекловолокна, производных витамина К3 и метабисульфата натрия: она производит более 100 видов продукции – от бытовой химии до лекарств – в строгом соответствии с мировыми стандартами. Группе принадлежит более 20 производственных предприятий, находящихся в Турции, Болгарии, Италии, Боснии и Герцеговине и Египте. По объемам производства соды она занимает четвертое место в Европе и восьмое – в мире. Группа Şişecam является мировым лидером в сфере производства бихромата натрия и основного сульфата хрома, а также входит в четверку крупнейших в мире производителей хромовой кислоты.

Деятельность Şişecam в области химической промышленности началась в

## ЛИСТОВОЕ СТЕКЛО



#### ЛИСТОВОЕ СТЕКЛО ŞİŞECAM

Архитектурно-строительное стекло (листовое, матовое и многослойное стекло, стекло с покрытием, зеркала), энергосберегающее стекло, стекло для бытовой техники и автомобильное стекло (для автомобилей и других видов транспорта, инкапсулированное автостекло)

#### СФЕРЫ ПРИМЕНЕНИЯ ПРОДУКЦИИ

Строительство, автомобильная промышленность, солнечная энергетика, бытовая техника



#### ПРОИЗВОДСТВЕННЫЕ ОБЪЕКТЫ НА ТЕРРИТОРИИ ТУРЦИИ

Кыркларели, Мерсин, Бурса, Анкара

#### ПРОИЗВОДСТВЕННЫЕ ОБЪЕКТЫ В МИРЕ

Болгария, Италия, Россия, Индия, Египет, Германия, Словакия, Венгрия, Румыния

#### ПРОИЗВОДСТВЕННЫЕ МОЩНОСТИ

листовое стекло: 3 млн. тонн в год  
автомобильное стекло: 15 млн. кв. м  
инкапсулированное стекло: 15 млн. шт.



#### МЕСТО В МИРЕ ПО ОБЪЕМАМ ПРОИЗВОДСТВА

1 место в Европе, 5 место в мире

#### ВСЕГО ПРОИЗВЕДЕНО

2,5 млн. тонн архитектурного стекла  
11 млн. кв. м. автомобильного стекла  
12 млн. шт. инкапсулированного стекла

## ПОСУДА ИЗ СТЕКЛА



#### ПОСУДА ИЗ СТЕКЛА ОТ ŞİŞECAM

Автоматическое и ручное производство стеклянной посуды из содового, кристаллического, термостойкого боросиликатного стекла и бесвинцового хрусталя, производство бумажной и картонной упаковки, розничная продажа.

#### СФЕРЫ ПРИМЕНЕНИЯ ПРОДУКЦИИ

Дом, общественные заведения и предприятия



#### ПРОИЗВОДСТВЕННЫЕ ОБЪЕКТЫ НА ТЕРРИТОРИИ ТУРЦИИ

Кыркларели, Эскишехир, Денизли, Стамбул

#### ПРОИЗВОДСТВЕННЫЕ ОБЪЕКТЫ В МИРЕ

Болгария, Россия, Египет



#### МЕСТО В МИРЕ ПО ОБЪЕМАМ ПРОИЗВОДСТВА

2 место в Европе, 3 место в мире

#### ВСЕГО ПРОИЗВЕДЕНО

358 тыс. тонн

1969 году с открытием завода в Мерсине. В 1979 году в этом городе был введен в эксплуатацию завод по производству хромовых соединений. Кроме того, в 1996 году начал работу завод по изготовлению производных витамина К3, а с 2007 года на данном заводе было организовано производство требуемых для них метабисульфита натрия и гидросульфита натрия. Зарубежные инвестиции в секторе химической промышленности Группа впервые осуществила в 1997 году: совместно с бельгийской компанией Solvay она приватизировала болгарский завод по производству соды – Sodi. Впоследствии в рамках партнерства с Solvay Группа Şişecam увеличила свою долю до 25%. В 2005 году Группа Şişecam приобрела 50% акций предприятия Cromital S.p.A., находящегося на севере Италии и специализировавшегося на соединениях хрома, а в 2011 году

выкупила оставшуюся долю. Завод Soda Lukavac, расположенный на территории Боснии и Герцеговины, в 2006 году был приватизирован Şişecam, модернизирован и введен в эксплуатацию.

Помимо этого, с 1975 года на заводе в г. Гебзе провинции Коджаэли Группа Şişecam производит стекловолокно, являясь одним из лидирующих производителей в Европе. В конце 2018 г. Группа открыла в Балыкесире еще один завод по производству стекловолокна производственной мощностью 70 тыс. тонн в год. Благодаря этому современному заводу Группа стремится осуществлять производство товаров с высокой добавленной стоимостью из природного сырья, прежде всего из бора. В последнее время стекловолокно приобрело особенное значение для авиации, аэрокосмической и военной

сферы, электроники и ветроэнергетики. В 2024 году в рамках партнерства с Ciner Group в США, заключенного в 2019 году, после получения необходимых разрешений и лицензий планируется открытие завода по производству натуральной соды. Группа Şişecam, на сегодняшний день производящая 2,4 млн. тонн синтетической соды, 2,5 млн. тонн жженой соды и 200 тыс. тонн гидрокарбоната натрия в год, после инвестиций в рынок США войдет в первую пятерку главных мировых производителей соды.

Для обеспечения производства стекла, стекловолокна и соды необходимым сырьем на территории Турции действует около 70 месторождений и 18 предприятий по обработке и подготовке сырья. Помимо этого, добыча ведется также в Египте и Боснии и Герцеговине.

## СТЕКЛЯННАЯ ТАРА



### СТЕКЛОТАРА ŞİŞECAM

Стеклопосуда разных объемов и цветов для пищевой промышленности, производства напитков, косметической отрасли и фармацевтики

### СФЕРЫ ПРИМЕНЕНИЯ ПРОДУКЦИИ

Пищевая промышленность, производство напитков, косметическая отрасль и фармацевтика



### ПРОИЗВОДСТВЕННЫЕ ОБЪЕКТЫ НА ТЕРРИТОРИИ ТУРЦИИ

Мерсин, Бурса, Эскишехир

### ПРОИЗВОДСТВЕННЫЕ ОБЪЕКТЫ В МИРЕ

Россия, Грузия, Украина

### ПРОИЗВОДСТВЕННЫЕ МОЩНОСТИ

2,6 млн. тонн



### МЕСТО В МИРЕ ПО ОБЪЕМАМ ПРОИЗВОДСТВА

5 место в Европе, 5 место в мире

### ВСЕГО ПРОИЗВЕДЕНО

2,2 млн. тонн

## ХИМИЧЕСКИЕ ВЕЩЕСТВА



### ХИМИЧЕСКАЯ ПРОДУКЦИЯ ŞİŞECAM

Вещества на основе соды, хрома, промышленное сырье, стекловолокно, метабисульфит натрия, производные витамина К3

### СФЕРЫ ПРИМЕНЕНИЯ ПРОДУКЦИИ

Стекло, моющие средства, металлические покрытия, пропитки, пигменты, корма для животных, керамика, строительство, автомобильная промышленность, кожевенная промышленность, морское дело, лопасти ветрогенераторов



### ПРОИЗВОДСТВЕННЫЕ ОБЪЕКТЫ НА ТЕРРИТОРИИ ТУРЦИИ

Мерсин, Балыкесир

### ПРОИЗВОДСТВЕННЫЕ ОБЪЕКТЫ В МИРЕ

Болгария, Босния и Герцеговина, Италия, Египет

### ПРОИЗВОДСТВЕННЫЕ МОЩНОСТИ

соды: 2,4 млн. тонн, основной сульфат хрома (BCS): 128 тыс. тонн

### МЕСТО В МИРЕ ПО ОБЪЕМАМ ПРОИЗВОДСТВА

4 место в Европе (производство соды), 8 место в мире (производство соды), 1 место в мире (производство соединений хрома)



### ВСЕГО ПРОИЗВЕДЕНО

2,4 млн. тонн соды  
100 тыс. тонн основного сульфата хрома  
45,7 тыс. тонн стекловолокна  
3,9 млн. тонн промышленного сырья

# АКАДЕМИЯ ŞİŞESAM

ПРЕДЛАГАЕТ НОВЫЙ ПОДХОД К ОБРАЗОВАНИЮ

АКАДЕМИЯ ŞİŞESAM ПРОДОЛЖАЕТ УСПЕШНО ОБУЧАТЬ СОТРУДНИКОВ С ПОМОЩЬЮ ПРОГРАММ ПО РАЗЛИЧНЫМ НАПРАВЛЕНИЯМ.

В АКАДЕМИИ ŞİŞESAM

## ЗАПУЩЕНА ПРОГРАММА РАЗВИТИЯ ЛИДЕРСТВА

ЭТАП ПРОГРАММЫ РАЗВИТИЯ ЛИДЕРСТВА, СПЕЦИАЛЬНО РАЗРАБОТАННОЙ БИЗНЕС-ШКОЛОЙ INSEAD, ПРОШЕЛ С 10 ПО 14 ФЕВРАЛЯ В ОТЕЛЕ NG SARANCA.

Программа развития лидерства Академии Şişecam фокусируется на передовом опыте в области производства и операционной деятельности, и на цепочке создания ценности. Состоящая из четырех модулей программа была разработана совместно с бизнес-школой INSEAD, в первом модуле принял участие 21 менеджер. Программа также затронула тему финансов для расширения знаний участников. Присутствовавшие на открытии Заместитель Председателя Совета

директоров и Президент Группы Şişecam проф., д-р наук Ахмет Кырман и Главный директор по управлению персоналом и корпоративным коммуникациям Шенгюль Демирджан рассказали участникам о своих ожиданиях. Второй модуль программы будет посвящен финансовым вопросам, третий – стратегии Blue Ocean, экономике и посещениям фирм. Программа рассчитана на полгода: завершится она презентацией проектов перед Правлением Группы.



## СЕРТИФИКАТЫ ШКОЛЫ УПРАВЛЕНИЯ ЦЕПЯМИ ПОСТАВОК

ВРУЧЕНЫ ОБЛАДАТЕЛЯМ

17 ФЕВРАЛЯ ПРОШЛА ЦЕРЕМОНИЯ ВРУЧЕНИЯ СЕРТИФИКАТОВ О ПРОХОЖДЕНИИ ОСНОВНОЙ ПРОГРАММЫ ШКОЛЫ УПРАВЛЕНИЯ ЦЕПЯМИ ПОСТАВОК.

Церемония вручения сертификатов о прохождении основной программы Школы управления цепями поставок ста двум успешно завершившим программу сотрудникам Şişecam прошла в Оперативно-технологическом центре банка Türkiye İş Bankası. Двухлетняя программа началась в 2017 году и завершилась защитой проектов перед руководством Дирекции по управлению цепями поставок. Участники, успешно сдавшие экзамен Центра непрерывного образования Стамбульского технического университета, получили сертификаты. В ходе

церемонии акционер компании Deloitte Хакан Гель провел семинар по аналитическим преобразованиям в цепочке поставок, посвященный цифровым преобразованиям и бизнес-моделям. После семинара представители Дирекции по управлению цепями поставок вручили сертификаты выпускникам программы. Трех самым успешным сотрудникам награды вручили Координаторы программ Центра непрерывного образования Стамбульского технического университета д-р наук Мурат Башкак и проф., д-р наук Мехмет Таньяш.







ДЛЯ СОТРУДНИКОВ С ПОЧАСОВОЙ  
ЗАРАБОТНОЙ ПЛАТОЙ

## РАЗРАБОТАНА ПРОГРАММА АДАПТАЦИИ

В ПИЛОТНОМ ЗАПУСКЕ ПРОГРАММЫ  
АДАПТАЦИИ ДЛЯ СОТРУДНИКОВ С  
ПОЧАСОВОЙ ЗАРАБОТНОЙ ПЛАТОЙ,  
ПРОШЕДШЕМ НА ЗАВОДЕ RAŞABANÇE  
В ЭСКИШЕХИРЕ, ПРИНЯЛИ УЧАСТИЕ  
11 СОТРУДНИЦ.

По итогам семинаров для сотрудников отделов кадров и в результате исследований потребностей своих работников Группа Şişecam приняла решение ввести программу адаптации для сотрудников с почасовой заработной платой. Эта программа направлена на принятие корпоративной культуры, повышение лояльности сотрудников, ускорение адаптации и рост продуктивности с самого первого рабочего дня.

Пробный запуск программы адаптации для сотрудников с почасовой заработной платой состоялся 9 декабря 2019 года на заводе Raşabançe в Эскишехире: в нем приняли участие 11 сотрудниц. Это внесло важный вклад в осуществление проекта «Завод с учетом потребностей женщин», разработанного Şişecam в 2019 году в рамках исследования, посвященного вопросам гендерного равенства.

Новым сотрудникам с почасовой заработной платой были выданы футболки с надписью «ПРОХОЖУ ОБУЧЕНИЕ», призванные выделить их среди других сотрудников и способствовать скорейшей адаптации. Также для новых сотрудников была организована ознакомительная экскурсия по предприятию, в ходе которой они смогли увидеть тонкости производственного процесса и получили информацию об отделах, где они хотели бы работать в будущем. В 2020 году данная программа адаптации будет вводиться на заводах, расположенных как в Турции, так и за ее пределами.

## ŞİŞECAM В УНИВЕРСИТЕТАХ

ŞİŞECAM ПРОДОЛЖАЕТ СОЗДАВАТЬ ВОЗМОЖНОСТИ ДЛЯ  
ТАЛАНТЛИВОЙ МОЛОДЕЖИ.

## ПРОДОЛЖАЕТСЯ СОТРУДНИЧЕСТВО С УНИВЕРСИТЕТАМИ

Группа Şişecam продолжает программу присутствия в университетах: за первый квартал 2020 года представители Şişecam посетили 33 мероприятия в 24 университетах. Благодаря этому Группа Şişecam имеет возможность поддерживать контакт с молодыми талантами.



## ПРОГРАММА ЛЕТНИХ СТАЖИРОВОК FIRST STEP

Запись на программу летних стажировок First Step, впервые организованную в 2019 году и получившую 92% положительных отзывов, началась в феврале: на нее подано уже 6500 заявлений. Согласно плану, после прохождения отбора стажеры приступят к исполнению обязанностей в Главном офисе, Центре науки, технологий и дизайна, а также на заводах Группы Şişecam.



## СТАЖИРОВКА ЗА ГРАНИЦЕЙ ПО ПРОГРАММЕ ERASMUS+

В рамках программы стажировок Erasmus+ для студентов университетов открылись двери зарубежных заводов Şişecam. Главная цель программы – предоставить молодым талантам возможность приобрести международный опыт. Студенты, прошедшие отбор, смогут поработать на заводах в Германии, Италии, Болгарии, Румынии, Словакии и Венгрии.

ФИНСКИЙ ДИЗАЙНЕР С МИРОВЫМ ИМЕНЕМ МИККО ЛААККОНИН ПРИБЫЛ В СТАМБУЛ, ЧТОБЫ ПОСЕТИТЬ МЕЖДУНАРОДНУЮ КОНФЕРЕНЦИЮ ŞİŞESAM ПО СТЕКЛУ, ПРОХОДЯЩУЮ В СТАМБУЛЕ ОДНОВРЕМЕННО С 34-М СИМПОЗИУМОМ ПО СТЕКЛУ. ЛААККОНИН – СОЗДАТЕЛЬ КОЛЛЕЦИИ MALT ДЛЯ ЛИНЕЙКИ NUDE, ОТМЕЧЕННОЙ ПРЕСТИЖНОЙ НАГРАДОЙ RED DOT DESIGN AWARD – ПРЕЖДЕ ВСЕГО ЦЕНИТ ПРОСТОТУ И ФУНКЦИОНАЛЬНОСТЬ СКАНДИНАВСКОГО ДИЗАЙНА. МЫ ПОГОВОРИЛИ С МИККО О ЕГО ВЗГЛЯДАХ НА ДИЗАЙН И ОТНОШЕНИЯ СО СТЕКЛОМ.

МАСТЕР ДИЗАЙНА БЕЗ ИЗЛИШЕСТВ:

МИККО  
ЛААККОНИН





**У вас очень лаконичное понимание дизайна, вы объясняете свое видение дизайна двумя концепциями: продуманным хаосом и рациональным порядком. Не могли бы вы рассказать нам подробнее об этих идеях и об источниках вдохновения для ваших проектов?**

Я учился дизайну в Финляндии, и могу утверждать, что у этой страны – великолепное наследие в области дизайна. Главное, чтобы объект был функциональным и мог использоваться по назначению. На тему вдохновения я могу сказать одно: вдохновение – для любителей. Если вы профессиональный дизайнер, вы не ждете вдохновения. Также я считаю, что дизайн основан

на тесном взаимодействии с заказчиком. Например, если фирма заказывает у меня дизайн стульев, значит, эти стулья должны будут выполнять свою прямую функцию. Это первая задача. Потом я буду стараться сделать стулья красивыми и добавить в их дизайн новизну.

**Вы сотрудничаете со многими компаниями по всему миру. Как культурные особенности разных стран подпитывают вас при разработке дизайна и как культурные различия влияют на дизайн?**

Несомненно, культура страны очень влияет на дизайн, но это невозможно обобщить в двух словах. К примеру, это не будет значить, что в Турции я должен использовать украшения. Конечно, конечный продукт зависит от страны и от компании-заказчика. Однако я могу сказать, что основные потребности остаются одинаковыми, ведь люди одинаковым образом используют продукт – например, графин. Таким образом, дизайн зависит от взаимодействия с работодателем и культурного контекста. Это выразить нелегко.

**В течение вашей профессиональной деятельности наблюдали ли вы фундаментальные изменения в понимании дизайна или спросе на дизайн? Какие тенденции сегодня более заметны, чем раньше?**

В наши дни дизайн воспринимается как нечто “крутое”, но я не уверен, что все до конца понимают, что именно стоит за каждым продуктом. Некоторые разрабатывают дизайн предметов только для того, чтобы этими предметами пользовались: получается хорошо, но все же недостаточно. Для меня дизайн не является дорогим продуктом, как это принято считать. В финском понимании дизайна такого отношения нет: объект предназначен для повседневного использования множеством людей, потому как всем нужен хороший дизайн. Конечно, существует множество взглядов на дизайн, но в основе финского подхода лежит именно этот. Я надеюсь, что такое понимание дизайна получит распространение, а нюансы и детали начнут цениться. Я

считаю, что сложившееся в мире дизайна убеждение, что «мало – это много» необходимо изменить на «много – это совсем не много».

**Учитывая мировой**

**экологический кризис и необходимость устойчивых подходов, в чем заключаются ваши приоритеты при реализации проектов?**

Я считаю, что необходимо создавать продукт, который будет использоваться в течение долгого времени. Я думаю, что предмет, несущий в себе смысл и имеющий историю, будет использоваться дольше. С другой стороны, несомненно, нужно использовать

экологически чистые материалы. В сфере дизайна необходимо бороться с экологическими проблемами, но прежде всего нам следует понимать важность наших собственных действий: мы тратим время и энергию на создание вещей, и потому они должны быть долговечными.

**Вы присутствуете на Международной конференции по стеклу в качестве докладчика. Что означает стекло для вас, как вы используете его в своих проектах?**

Финляндия богата культурным наследием, связанным с этим материалом: мастера-дизайнеры создавали уникальные объекты, работая рука об руку с мастерами-изготовителями стекла. Еще в студенческие годы я понял, что должен работать со стеклом, осознав, насколько это интересный материал. Работать со стеклом очень приятно, и каждый раз, когда я понимаю, что буду сотрудничать со стекольными мастерами, у меня на секунду от волнения замирает сердце. Вы работаете над объектом и можете в тот же момент его изменить. Это захаровывает.

Это напоминает мне о временах, когда я занимался гитарой, об игре с частотами и свободе творить. Однако в дизайне такой свободы нет: вы должны работать строго по плану без права на ошибку. Выдувание стекла решительно отличается, позволяя вам импровизировать и испытывать пределы прочности материала. В этом деле крайне важно наладить правильный контакт с мастером.



“ для МЕНЯ ДИЗАЙН НЕ ЯВЛЯЕТСЯ ДОРОГИМ ПРОДУКТОМ, КАК ЭТО ПРИНЯТО СЧИТАТЬ. ”



Национальный парк Данься, Китай

# ВСЕМИРНОЕ НАСЛЕДИЕ

МЕЧТЫ КАЖДОГО  
ПУТЕШЕСТВЕННИКА,  
ВОШЕДШИЕ В СПИСОК  
ВСЕМИРНОГО НАСЛЕДИЯ  
ЮНЕСКО: АНКОР-ВАТ В  
КАМБОДЖЕ, ПИРАМИДЫ  
ГИЗЫ В ЕГИПТЕ И  
ДРУГИЕ ЖЕМЧУЖИНЫ  
ЦИВИЛИЗАЦИЙ.





Ангкор-Ват



Пирамиды Гизы



Старый город Дубровника



### АНГКОР-ВАТ, КАМБОДЖА

Завораживающий Ангкор-Ват – величайший образец кхмерской архитектуры и один из самых привлекательных для туристов объектов наследия. Этот храмовый комплекс был построен в честь бога Вишну в столице древней Кхмерской империи в 12 веке. В 14 веке жители столицы покинули город, и тропический лес на долгие века сомкнулся вокруг храма. Его обнаружил французский ботаник Анри Муо, после чего Ангкор-Ват был восстановлен, открыт для посещения и в 1992 году внесен в Список объектов Всемирного наследия ЮНЕСКО.

### ПИРАМИДЫ ГИЗЫ, ЕГИПЕТ

Комплекс пирамид в Гизе состоит из трех пирамид: Пирамиды Хеопса, пирамиды Хафры и пирамиды Менкаура.



Пирамида Хеопса является единственным в этом списке памятником Семи чудес света, сохранившимся до наших дней, и входит в список Новых семи чудес света. Пирамиды, построенные по приказу египетского фараона Хеопса, являются уникальными образцами как архитектурного, так и научного мастерства. К сожалению, подниматься на них туристам запрещено, однако невероятная атмосфера пирамид стоит того, чтобы их посетить.

### ШЕДЕВРЫ АНТОНИО ГАУДИ, ИСПАНИЯ

Находящиеся в Барселоне творения великого архитектора Гауди, несомненно, вызовут восторг у любителей асимметричных форм. Эти впечатляющие

здания можно встретить даже в самом неожиданном уголке города: являя миру мастерство архитектора, они гармонично сочетают в себе разнообразие форм и палитру ярких красок. Безгранично прочувствовать дух творчества Гауди можно в парке Гуэль, который оставит незабываемые впечатления даже несмотря на длинную очередь у входа.

### СТАРЫЙ ГОРОД ДУБРОВНИКА, ХОРВАТИЯ

Многие старые города Европы сохранились до наших дней и доступны для посещения, но Старый город Дубровника создает совершенно другую атмосферу. Похоже, так же думали режиссеры "Игры Престолов", выбравшие его в качестве прообраза Королевской Гавани. Приехав в Дубровник, можно обойти весь Старый город шаг за шагом, следуя вдоль окружающих город



Национальный парк Данься



Архитектура Антонио Гауди



Гёбекли-Тепе



Исторический полуостров Стамбула



Галапагосские острова

каменных стен, и насладиться видом на море со смотровых площадок.

#### **НАЦИОНАЛЬНЫЙ ПАРК ДАНЬСЯ, КИТАЙ**

Живописные рельефы Данься на юго-востоке, юго-западе и северо-западе Китая могут показаться обработанными в фоторедакторе, но на деле они являются результатом геологических процессов длиной в миллионы лет. Эти скалы образованы сформировавшимися в Меловой период отложениями песчаника и других пород. Подъем земной коры, эрозия и воздействие дождя и ветра привели к появлению скал необычных форм. Геопарк Данься идеально подходит в качестве альтернативного туристического маршрута.

#### **ГАЛАПАГОССКИЕ ОСТРОВА, ЭКВАДОР**

Галапагосские острова, получившие известность благодаря исследованиям

Чарльза Дарвина, знамениты богатейшей флорой и фауной. Прямого способа попасть на острова нет, и поэтому для того, чтобы до них добраться, посетители совершают удивительное путешествие сначала на самолете до острова Бальтра, затем на автобусе или пароме до Пуэрто-Айоры, туристического центра острова Санта-Крус. Живущие на островах гигантские черепахи, напоминающие динозавров, и очаровательные голубоногие олуши заставят путешественников забыть об усталости.

#### **ИСТОРИЧЕСКИЙ ПОЛУОСТРОВ СТАМБУЛА, ТУРЦИЯ**

Любимый миллионами туристов Стамбул на протяжении истории был центром нескольких цивилизаций. В этом городе, соединяющем Европу и Азию, находятся уникальные шедевры и исторические памятники Византийской и Османской

империй. Бережно создаваемый архитекторами и художниками разных цивилизаций в течение двух тысячелетий Стамбул хранит огромные купола, высокие минареты, красочные мозаики и образцы каллиграфии.

#### **ГЁБЕКЛИ-ТЕПЕ, ТУРЦИЯ**

Развалины Гёбекли-Тепе, находящиеся в Шанлыурфе и называемые «нулевой точкой истории», способны пролить свет на загадки древних цивилизаций. Резьба на колоннах указывает на то, что это место было важным культовым центром для групп охотников-собирателей. С 2011 года Гёбекли-Тепе находится в Предварительном списке объектов всемирного наследия ЮНЕСКО, а 1 июля 2018 г. он был включен в Постоянный список всемирного наследия ЮНЕСКО. Музей под открытым небом открыт для посетителей каждый день.

# СИЛА ПОЛЕЗНОЙ ЕДЫ

НАСЛАДИТЕСЬ ПОЛЕЗНЫМИ БЛЮДАМИ, ПРИГОТОВЛЕННЫМИ  
ПО НАШИМ РЕЦЕПТАМ ИЗ ПРОДУКТОВ-СУПЕРФУДОВ.

## Салат с киноа

НЕВЕРОЯТНО ПОЛЕЗНАЯ НИЗКОКАЛОРИЙНАЯ ЕДА, БОГАТАЯ ПРОТЕИНОМ, АНТИОКСИДАНТАМИ, АМИНОКИСЛОТАМИ, ВИТАМИНАМИ И МИНЕРАЛАМИ.

### ИНГРЕДИЕНТЫ

1 стакан киноа  
1/3 стакана вяленых помидоров  
1 авокадо  
5-6 веточек базилика  
5-6 веточек свежей мяты  
1 апельсин

### ДЛЯ СОУСА

2 столовые ложки оливкового масла  
2 столовые ложки лимонного сока  
1 столовая ложка дижонской горчицы  
1 чайная ложка соли

### ПРИГОТОВЛЕНИЕ

- В течение получаса замочите киноа в воде, после хорошо промойте. Добавьте в кастрюлю один стакан киноа, два стакана воды, поставьте на высокий огонь и доведите до кипения. Когда вода закипит, убавьте огонь и варите киноа под закрытой крышкой в течение 15 минут, после оставьте на 5 минут.
- Для приготовления соуса смешайте все указанные ингредиенты в стеклянной банке, закрутите крышку и встряхивайте банку в течение пары минут.
- Разложите киноа по четырем стеклянным салатникам. Сверху выложите нарезанное ломтиками авокадо, листья мяты и базилика и тонко нарезанные вяленые помидоры.
- Выложите соус в салатники. Украсьте готовый салат дольками апельсина.



## Матча латте

МАТЧА – РАСТЕРТЫЙ В ПОРОШОК ЯПОНСКИЙ ЗЕЛЕНЬИЙ ЧАЙ, БОГАТЫЙ АНТИОКСИДАНТАМИ. ОН СПОСОБСТВУЕТ УСКОРЕНИЮ МЕТАБОЛИЗМА И БЫСТРОМУ СЖИГАНИЮ КАЛОРИЙ.

### ИНГРЕДИЕНТЫ

1 кофейная ложка порошка матча  
2 кофейные ложки сахара или другого подсластителя  
3 столовые ложки теплой воды  
250 мл холодного или 300 мл горячего молока

### ПРИГОТОВЛЕНИЕ

- Добавьте в стеклянную чашку сахар и порошок матча.
- Добавьте теплую воду и перемешивайте до получения пасты темно-зеленого цвета.
- Если вы хотите приготовить холодный вариант латте, добавьте холодное молоко и перемешайте. По желанию можно украсить латте шариком ванильного мороженого.
- Для приготовления горячего варианта матча латте добавьте горячее молоко. Украсьте напиток щепоткой порошка матча.







## Пудинг из авокадо

ЕСЛИ ЗАХОТЕЛОСЬ СЛАДКОГО – НА ПОМОЩЬ ПРИДЕТ ПОЛЕЗНЫЙ ПУДИНГ ИЗ АВОКАДО, СОДЕРЖАЩИЙ ВИТАМИН К И ЖИРНЫЕ КИСЛОТЫ.

### ИНГРЕДИЕНТЫ

4 спелых авокадо  
1/4 стакана миндального молока комнатной температуры  
5 столовых ложек какао-порошка  
2 столовые ложки экстракта ванили  
1/4 кофейной ложки соли  
70-80 г горького шоколада  
Подсластитель по желанию



### ПРИГОТОВЛЕНИЕ

- Разрежьте каждый авокадо пополам и удалите косточку. При помощи ложки отделите мякоть плода от кожицы.
- Измельчите мякоть авокадо до состояния пюре при помощи блендера.
- Добавьте в пюре молоко, какао-порошок, экстракт ванили и соль, перемешайте до однородности.
- Растопите шоколад на плите или в микроволновке. Растопленный шоколад перемешивайте в течение 45 секунд до однородности.
- На этом этапе в шоколад можно добавить подсластитель и хорошо перемешать.
- Соедините все в большой миске и перемешайте при помощи блендера 1,5-2 минуты до однородного состояния. При необходимости можно скорректировать вкус и консистенцию получившегося пудинга.
- Разложите пудинг по чашкам и охладите в холодильнике в течение 20-30 минут.

## Хрустящий нут с куркумой

В КУРКУМЕ СОДЕРЖИТСЯ КУРКУМИН – МОЩНЕЙШИЙ АНТИОКСИДАНТ, СПОСОБНЫЙ, К ТОМУ ЖЕ, УКРЕПЛЯТЬ ИММУНИТЕТ.

### ИНГРЕДИЕНТЫ

250 г вареного нута  
2 столовые ложки молотой куркумы  
2 кофейные ложки черного перца  
1 кофейная ложка розовой гималайской соли  
2 столовые ложки оливкового масла

### ПРИГОТОВЛЕНИЕ

- Разогрейте духовку до 180°C.
- Поместите вареный нут между двумя бумажными полотенцами и слегка потрите. Уберите отделившуюся кожуру.
- В миске хорошо перемешайте нут с остальными ингредиентами.
- Накройте противень бумагой для выпечки и равномерно выложите на нее нут.
- Поставьте противень в разогретую духовку на 40 минут.
- Готовый нут можно хранить в стеклянной банке.



# НА СТЫКЕ РЕМЕСЛА И ИСКУССТВА

**ЛУЧШИЕ ОБРАЗЦЫ ДЕКОРАТИВНОГО  
ИСКУССТВА И НАСТОЯЩИЕ  
ШЕДЕВРЫ, ОТ ОБЪЕКТОВ ИЗ СТЕКЛА  
ДО ДЕРЕВЯННЫХ СКУЛЬПТУР,  
СОЗДАННЫЕ В СИМБИОЗЕ ИСКУССТВА  
И РЕМЕСЛА.**

Нередко ремесло и искусство рассматриваются как две отличные друг от друга категории. Искусством называют неструктурированную, эстетически ценную, не до конца законченную автором работу, которая выражает эмоции, чувства и видение творца. Ремесло же – прикладная работа рук и мозга мастера, создание физических объектов. На деле, четкого разграничения между ними нет, а многие художники полностью стирали разделяющую их грань. Обратимся к истории: ярчайшая звезда индустриальной эпохи, художественное движение “Искусства и ремесла” (Arts and Crafts) 1880-1910 гг. стремилось объединить практичность и эстетику, придав красоту функциональным объектам. И, хотя на сегодняшний день это движение утратило силу, все новые художники продолжают выступать за гармоничное сочетание искусства и ремесла и создавать великолепные произведения.







Дейл Чихули



## Шедевры, сотворенные из стекла

Стекло, принимая формы при высоких температурах, делает возможной игру цвета и света, с разных точек обзора предстает перед зрителем по-иному, и потому является особым материалом и для ремесла, и для искусства. Его одновременная прочность и хрупкость являет собой глубокую метафору, вдохновляющую творца. Первое имя, приходящее на ум в качестве ассоциации с выдуванием стекла – имя Дейла Чихули. Масштабные работы художника привлекают внимание, а сам он предпочитает быть не танцором, а хореографом, не актером, а режиссером в своем творчестве. Уильям Моррис иначе определяет свое место в искусстве работы со стеклом: в стекле художник воплощает археологию. Хотя работы мастера вдохновлены древними цивилизациями, в его руках стекло может превратиться в дерево, ткань, кости или мышцы. Джек Сторм – один из немногих художников, работающих с холодным стеклом. Каждый из его хрустальных шедевров требует полугода кропотливой работы.

## Дерево в руках человека

Как и стекло, дерево позволяет художникам расширить границы своих творческих возможностей. Ему можно придать решительно любую форму, и потому многие работы по дереву способны встать в один ряд со скульптурой. Его можно заставить выглядеть тяжелее камня или легче листа бумаги. Очень важна порода древесины: от нее будут зависеть цвет, текстура и твердость произведения. Среди скульпторов по дереву, приблизившихся к классическому стилю в искусстве, выделяется Джузеппе Румерио. Его работы отражают все тонкости поведения животных. Дамиано Таурино запечатлевает в деревянных скульптурах людей. Как видно на примере статуи балерины, художник тщательно обрабатывает каждый миллиметр работы. Эрл Мартц, напротив, старается не изменить, а лишь дополнить абстрактные формы используемых им материалов.

Джузеппе Румерио



Ли Хунбо



Ли Хунбо



## Тысяча и одна форма бумаги

Хотя древесина и бумага происходят из общего источника, их внешний вид совершенно различен. Объединяет их то, что бумага, как и дерево, имеет разную тяжесть, текстуру и толщину. Благодаря технологиям бумагу можно производить в невероятных объемах, при желании быстро нанося на нее рисунок или узор. Одно из неоспоримых достоинств бумаги – способность превращаться в прочные и долговечные творения, выглядящие, однако, тонкими и легкими. Бумагу можно складывать, сворачивать и резать, придавая ей разнообразные формы. Китайский художник Ли Хунбо, соединяя друг с другом десятки тысяч слоев бумаги, воссоздает античные скульптуры. Эти бумажные скульптуры раскладываются гармошкой и складываются обратно без всякого вреда. Художник Кельвин Николс создает многослойные бумажные скульптуры. Он вручную режет и склеивает фрагменты бумаги, а создание шедевра занимает у него от четырех недель до двух лет.

СПОРТИВНЫЙ КЛУБ ŞİŞESAM "ЧАЙЫРОВА"

# НАПРАВИЛ ШЕСТЕРЫХ ИГРОКОВ В НАЦИОНАЛЬНУЮ СБОРНУЮ ТУРЦИИ

СПОРТСМЕНЫ И СПОРТСМЕНКИ ИЗ СЕКЦИЙ СПОРТИВНОГО КЛУБА ŞİŞESAM "ЧАЙЫРОВА" ПО АКАДЕМИЧЕСКОЙ ГРЕБЛЕ, ПАРУСНОМУ СПОРТУ И ГРЕБЛЕ НА КАНОЭ ПРОДОЛЖАЮТ ПОБЕЖДАТЬ НА НАЦИОНАЛЬНЫХ И МЕЖДУНАРОДНЫХ СОРЕВНОВАНИЯХ.

## **СЕКЦИЯ ГРЕБЛИ НА КАНОЭ**

### **Отборочные соревнования "Дургунсу" по гребле на каноэ для участия в национальной сборной Турции:**

в ходе отборочных соревнований по гребле на каноэ на дистанции 500 м и 1000 м, состоявшихся в Адане, за места в национальной сборной Турции боролись 92 участника из 16 клубов. По результатам соревнований спортсмены и спортсменки из спортивного клуба

"Чайырова" Аббас Анил Шеен, Озге Узар, Фуркан Озен и Ибрагим Фырат Джихан были приглашены в состав сборной.

### **Отборочные соревнования "Дургунсу" по гребле на каноэ на длинные дистанции для участия в национальной сборной Турции:**

в ходе прошедших в Адане отборочных соревнований по гребле на каноэ на длинные дистанции в состав сборной Турции для участия в





соревнованиях Кубка Глории были выбраны члены спортивного клуба "Чайырова" Озге Узар и Ибрагим Фырат Джихан.

**Международный чемпионат Gloria Canoeing Cup 2020:** в Анталье в рамках программы Международной федерации гребли на каноэ на 2020 год прошли соревнования Кубка Глории по гребле на каноэ на длинные дистанции. В гонке на дистанции 5000 м состязались 76 участников из 12 стран. Члены спортивного клуба "Чайырова" взяли призовые места: Озге Узар заняла третье место на дистанции 5000 м среди женщин, Джихан Йылдыз – второе место на дистанции 5000 м среди мужчин.

**СЕКЦИЯ АКАДЕМИЧЕСКОЙ ГРЕБЛИ**  
**Отборочный этап для участия в национальной сборной Турции на дистанции 3x4.000:** с 30 января по 2 февраля в Кейджегиз, Мугла состоялся отборочный этап для участия в национальной сборной Турции на дистанции 3x4000. В результате в сборную были приглашены члены спортивного клуба "Чайырова" Мелих Гюнальп и Латиф Каан Тюркоглу.

**Чемпионат Турции среди взрослых и Соревнования по академической гребле Кубка Федерации Deniz Küreği:** в Сапанджа-Кыркпынар состоялся Чемпионат Турции среди взрослых и Соревнования по академической гребле Кубка Федерации Deniz Küreği. В категории «мастер: мужчины» чемпионом Турции стала команда Мехмета Эгели, Озана Тетика, Эмре Суная и Мустафы Йылдыза.

**СЕКЦИЯ ПАРУСНОГО СПОРТА**  
**Соревнования по парусному спорту в честь Международного женского дня 8 марта:** в Карамюрселе, Коджаели состоялись соревнования по парусному спорту в честь Международного женского дня 8 марта, в них приняли участие 11 спортсменов на яхтах класса "оптимист", 4 спортсмена на яхтах класса "лазер" и 2 тренера из спортивного клуба "Чайырова". В общих соревнованиях на яхтах класса "оптимист" Тимофей Эрен Эмсен занял второе место, Алперен Агма – четвертое место. Среди женщин третье место заняла Эда Озель. Среди юниоров первое место занял Чаган Чорух, третье – Дамла Озтюрк, среди девушек-юниоров Дамла Озтюрк заняла первое место.



# В ŞİŞESAM ВСЕ ВЕРЯТ В СИЛУ ФИОЛЕТОВОГО ЦВЕТА!

В МЕЖДУНАРОДНЫЙ ЖЕНСКИЙ ДЕНЬ ГРУППА ŞİŞESAM ПРОВЕЛА МЕРОПРИЯТИЕ В ПОДДЕРЖКУ ГЕНДЕРНОГО РАВЕНСТВА: ВЫБРАННЫЙ ДЛЯ НЕГО ФИОЛЕТОВЫЙ ЦВЕТ В ТУРЦИИ СИМВОЛИЗИРУЕТ РАВЕНСТВО ПОЛОВ.

Группа Şişesam продолжает развивать на своих предприятиях корпоративную культуру, предлагающую равные возможности для всех и учитывающую особенности каждого сотрудника. В 2019 году Группа Şişesam опубликовала Руководство по разнообразию и интеграции, тем самым заявив всем компаньонам о приверженности принципам равенства возможностей и определив свои корпоративные цели в этом направлении. В честь Международного женского дня Группа Şişesam провела мероприятие в поддержку равноправия с целью

привлечения внимания к проявлениям гендерной дискриминации, ограничивающим участие в деловой и общественной жизни и тормозящим социальный прогресс. В пятницу 6 марта по всему миру каждый сотрудник Группы Şişesam имел какой-либо аксессуар или был одет в одежду фиолетового цвета в знак осознанности и поддержки равенства полов. Этим мероприятием Группа Şişesam еще раз подчеркнула прилагаемые усилия по созданию основанной на уважении инклюзивной рабочей среды, в которой индивидуальные особенности

сотрудников и их половая принадлежность рассматриваются как проявление обогащающего разнообразия.

Еще одним проектом, осуществленным в этот день, стала кампания по борьбе с проявлениями гендерной дискриминации в речи. Она была нацелена на привлечение внимания к гендерно-обусловленным дискриминационным высказываниям, встречающимся в повседневной рабочей деятельности. Для освещения этой проблемы были подготовлены плакаты и видеоролики.







Босния и Герцеговина



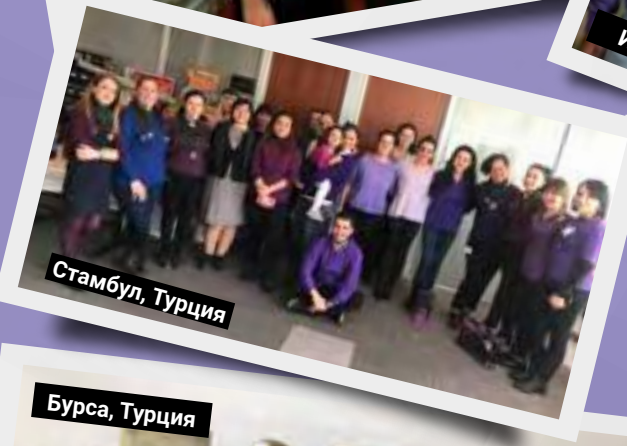
Болгария



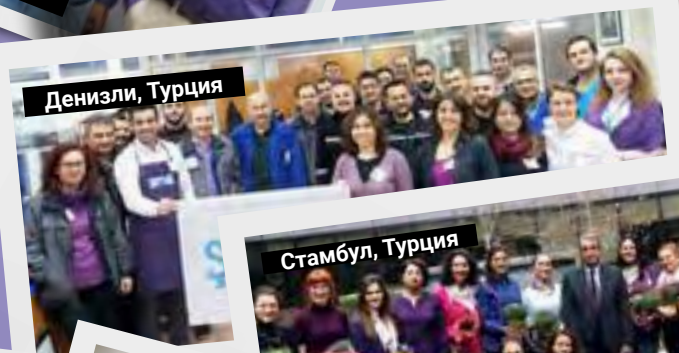
Индия



Бурса, Турция



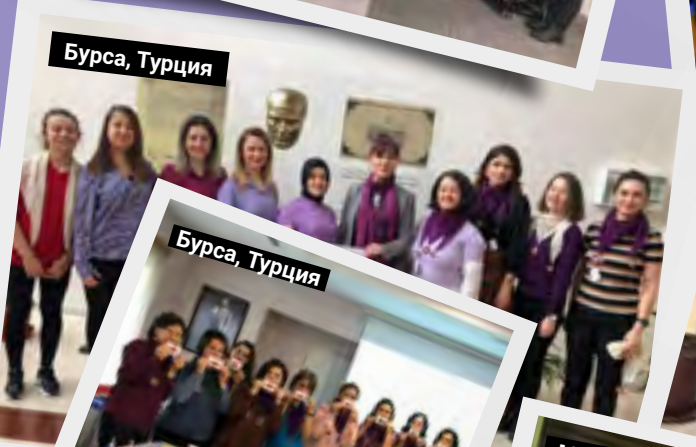
Стамбул, Турция



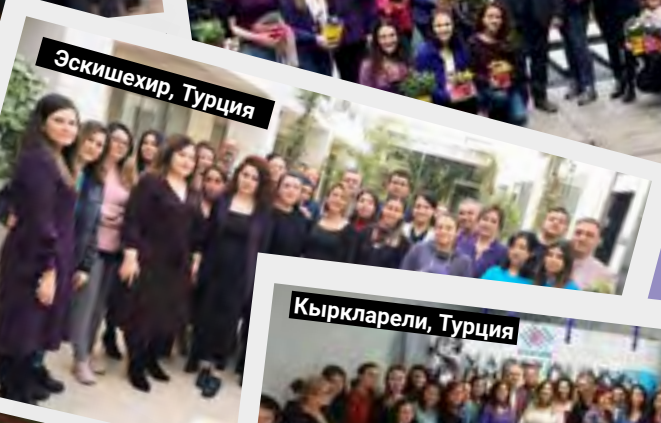
Денизли, Турция



Стамбул, Турция



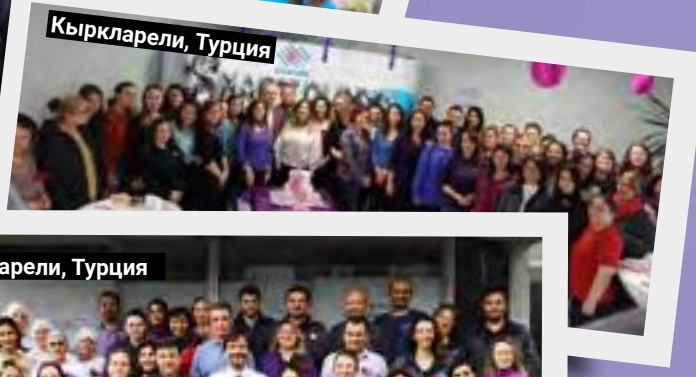
Бурса, Турция



Эскишехир, Турция



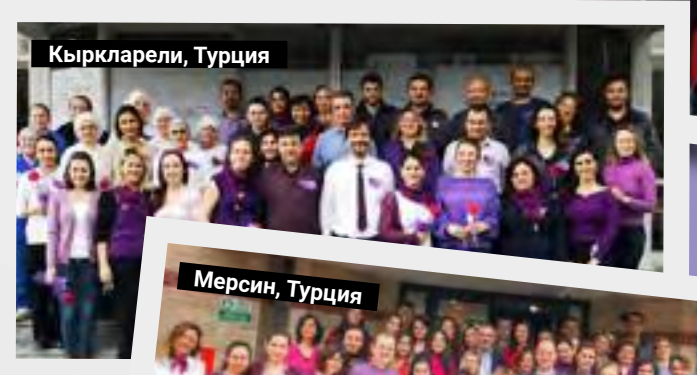
Бурса, Турция



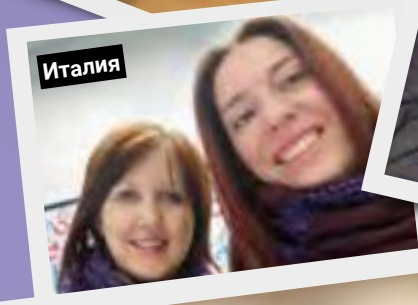
Кыркларели, Турция



Mersin



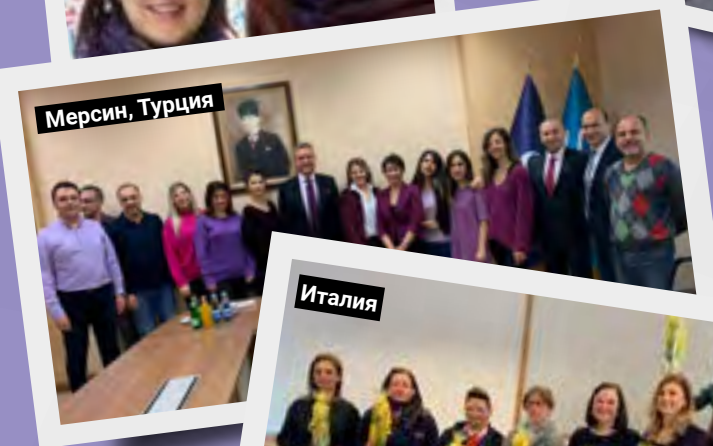
Кыркларели, Турция



Италия



Мерсин, Турция



Мерсин, Турция



Мерсин, Турция



Италия

# ŞİMDİ! ВРЕМЯ ŞİŞESAM

ŞİMDİ! ПРОГРАММА МЕРОПРИЯТИЙ ŞİMDİ! ДЛЯ СОТРУДНИКОВ ŞİŞESAM ПРОДОЛЖАЕТ ОХВАТЫВАТЬ РАЗЛИЧНЫЕ СФЕРЫ ▣ ОТ ПРИРОДЫ ДО СПОРТА.



## ŞİMDİ! ГОТОВИТСЯ К НОВОЙ ЭПОХЕ

Клуб социальной активности Şişecam под названием Şimdi!, ведущий деятельность с 2014 года без перерывов, активно готовится перейти на новый этап. Раньше организацией мероприятий клуба занимались только активисты. Время Şimdi! Деятельность Şimdi! будет управляться соответствующими комитетами, в том числе кадровыми.



## СЕРЕБРЯНУЮ МЕДАЛЬ

ВЫИГРАЛИ  
ВОЛЕЙБОЛИСТЫ ŞİŞESAM



В этом году команда Şişecam впервые приняла участие в чемпионате по волейболу между крупнейшими турецкими компаниями, организованном Межкорпоративной волейбольной лигой Fonex. В этом весьма непростом сезоне команда Şişecam, обыграв чемпионов прошлых лет – команды Turkcell и Türk Telekom – заняла свое место на пьедестале почета. Соперником Şişecam в финале стала команда Anadolu Sigorta, оставившая позади волейболистов Türkiye İş Bankası и Ekol Lojistik. Финал чемпионата состоялся в спортивном комплексе Burhan Felek. Во время финала команда Şişecam, впервые участвующая в соревновании, показала невероятно зрелищную игру и завоевала серебряную медаль. Личную награду за лучшую игру центрального блокирующего получил Мехмет Дедемен, сотрудник завода Kromsan в Мерсине.



## СОТРУДНИКИ ŞİŞESAM НА ПРИРОДЕ!

Сотрудники стамбульских филиалов Şişesam отправились с гидом в пеший поход по маршруту Бейкоз-Зерзеватчи. Несмотря на дождливую погоду, команда из 38 человек чудесно провела день. Во время похода гид поделился с участниками основами техники правильного падения, обращения с рюкзаком и подготовки укрытия.



ŞİMDİ!

## ПРЕДЛАГАЕТ УРОК БОЕВЫХ ИСКУССТВ



В рамках программы Şimdi! мастер боевых искусств Осман Эргюн Арпачи провел для участников тренинг по самообороне. Этот пробный тренинг вызвал огромный интерес. В его ходе сотрудники Şişesam приобрели базовые знания о действиях в случае угрозы.

## ПРАЗДНИК



МАРТА СТАЛ ЯРЧЕ С ŞİMDİ!



8 марта сотрудники Şişesam посетили мероприятия, организованные на заводах и в Центре науки, технологий и дизайна, и все вместе отпраздновали Международный женский день. Сотрудницы получили подарки от Nahil, благотворительного магазина Фонда поддержки женского труда. Также все собравшиеся приняли участие в информационном проекте Şişesam, разработанном во благо гендерного равноправия.

# ГРУППА ŞİŞECAM В ПРЕССЕ

ЯНВАРЬ - ФЕВРАЛЬ - МАРТ 2020]



1

2

3

4

5

6

7

8

9

### Güneş paneli üreticilerinin camı Şişecam Topluluğu'ndan

### Birleşme kararı hisseleri uçurdu

### Şişecam 4 parçayı birleştiriyor

### Şişecam borsada tek çatı altında birleşecek

### BEŞ ŞİRKET TEK ÇATI Şişecam'da dev birleşme

Şirket adı	Aktifler toplamı (milyar TL)	Özellikler toplamı (%)	Net Eki (milyar TL)	Satışlar (milyar TL)	Yatırım geliri (milyar TL)	Yatırım gideri (milyar TL)
Şişecam	2.200	14,625	1.905	18.019	12.623	2,89
Anadolü Cam	758	2,826	527	4,267	3,875	2,12
Trakya Cam	1.229	4,286	759	9,407	8,825	2,99
Denizli Cam	11	85	4	122	160	-
Soda Sanaayi	1,898	3,792	1,788	4,762	4,879	4,27
<b>Toplam</b>	<b>5.296</b>	<b>26,446</b>	<b>4,264</b>	<b>33,237</b>	<b>28,615</b>	<b>3,82</b>

Şirket adı	Aktifler toplamı (milyar TL)	Özellikler toplamı (%)	Net Eki (milyar TL)	Satışlar (milyar TL)
<b>Toplam</b>	<b>220</b>	<b>2,141</b>	<b>4</b>	<b>2,781</b>

### T. ŞİŞECAM "Borsadaki tek şirketimiz T. Şişecam olacak"

### ŞİŞECAM'DAN ÖNEMLİ BİR ADIM DAHA

### Şişecam tüm faaliyetlerini tek çatı altında topluyor

### Fuar Şişecam Topluluğu şirketleri tek çatı altında toplanıyor



10

## Kültürel ve sanatsal tasarımlar

Paşabahçe Mağazaları, "Tarih-Kültür-Cam" koleksiyonlarına "Kayıp Hazine" ile yeni bir soluk getiriyor. Yurt dışına götürülen tarihi eserlerle ilgili farkındalık yaratmak, geri alınmış eserlere ve kültür varlıklarına sahip çıkme konusunda da bilinci artırmak hedefiyle hazırlanan yeni koleksiyonda "Dihan Barutluk Objesi" dikkat çekiyor. Objeye, el imalatı smoke camdan üretilmiş. Üzerindeki rölyef desenlerin tümü, 29 ayar altın, yıldız ve eskime boyalar kullanılarak dekore edilmiştir.

1. СТЕКЛО ДЛЯ ПРОИЗВОДИТЕЛЕЙ СОЛНЕЧНЫХ БАТАРЕЙ ОТ ГРУППЫ ŞİŞECAM - DÜNYA - 26.03.2020, СТР. 12
2. АКЦИИ ВЗЛЕТЕЛИ ПОСЛЕ ПРИНЯТИЯ РЕШЕНИЯ ОБ ОБЪЕДИНЕНИИ - AKŞAM - 01.02.2020, СТР. 5
3. ŞİŞECAM СОЕДИНЯЕТ ВОЕДИНО 4 ЧАСТИ - MİLLİYET - 01.02.2020, СТР. 6
4. ŞİŞECAM ОБЪЕДИНЯЕТСЯ ПОД ОДНОЙ КРЫШЕЙ НА СТАМБУЛЬСКОЙ БИРЖЕ - SÖZCÜ - 01.02.2020, СТР. 6



12



5. ВЕЛИКОЕ ОБЪЕДИНЕНИЕ В ŞİŞECAM - TÜRKİYE - 01.02.2020, СТР. 6
6. СТРАТЕГИЯ УСТОЙЧИВОГО РОСТА ВО БЛАГО ФОРМИРОВАНИЯ БУДУЩЕГО - GLASS WORLDWIDE - 01.03.2020, СТР. 18-35
7. ГРУППА ŞİŞECAM: "НА СТАМБУЛЬСКОЙ БИРЖЕ МЫ БУДЕМ ЕДИНОЙ ФИРМОЙ ŞİŞECAM" - EKONOMİST - 02.02.2020, СТР. 57
8. ЕЩЕ ОДИН ВАЖНЫЙ ШАГ ŞİŞECAM - BUSINESS LIFE - 01.02.2020, СТР. 18
9. ГРУППА ŞİŞECAM СОБИРАЕТ КОМПАНИИ ПОД ОДНОЙ КРЫШЕЙ - DÜNYA GAZETESİ - СТР. 4
10. ДИЗАЙН В КУЛЬТУРЕ И ИСКУССТВЕ - FORTUNE TÜRKİYE - 01.02.2020, СТР. 152



13



14

11. МАГАЗИНЫ RAŞAVANÇE: ЖИЗНЬ - ЭТО ЛУЧШИЙ ПОДАРОК - FORBES TÜRKİYE - 01.01.2020, СТР. 159
12. ИНТЕРВЬЮ: МИККО ЛААККОНЕН О СТЕКЛЕ БУДУЩЕГО - HOME ART - 01.02.2020, СТР. 26
13. БУДУЩЕЕ СТЕКЛА - MARIE CLAIRE MAISON - 01.02.2020, СТР. 40
14. КРУПНОМУ ТУРЕЦКОМУ ПРОИЗВОДИТЕЛЮ ИЗОЛЯЦИОННОГО СТЕКЛА ISICAM ИСПОЛНИЛОСЬ 45 ЛЕТ - YAPI MALZEME - 01.02.2020, СТР. 80

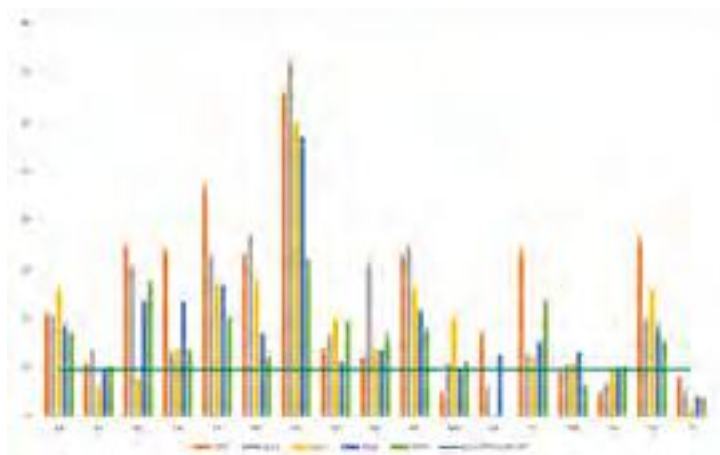


## ПОЛИТИКА ОХРАНЫ ТРУДА И БЕЗОПАСНОСТИ “ШИШЕДЖАМ”

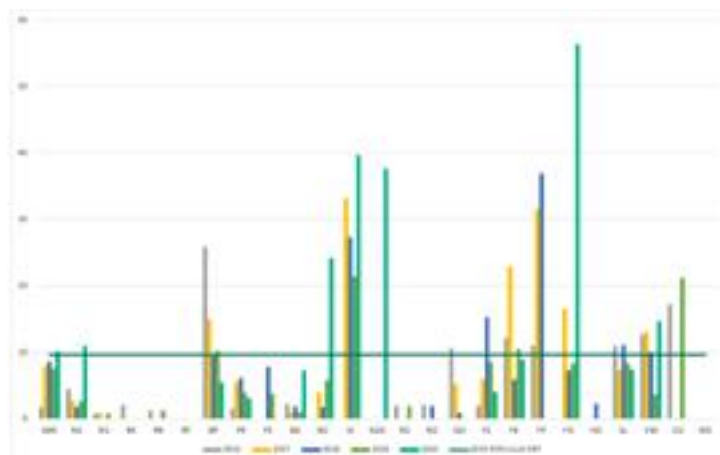
На всех этапах нашей производственной деятельности мы стремимся предоставить здоровую и безопасную рабочую среду. В соответствии с этой целью, наша ответственность и обязанности в организации рабочей силы и охраны здоровья работников:

- Определение и принятие необходимых мер осторожности для профилактики домашних профессиональных заболеваний и несчастных случаев на производстве,
- Оценка рисков совместно с сотрудниками и достижение приемлемого уровня риска,
- Использование безопасного оборудования и соответствующей технологии для здоровой и безопасной рабочей среды,
- Совершенствование методов охраны труда и техники безопасности для обеспечения участия всех уровней организации и заинтересованных сторон в их работе,

- Стремление к созданию Культуры здоровья и охраны труда и принятию ее как образа жизни. В этом направлении мы заявляем и обязуемся-
- Соответствие стандартам и требованиям юридических обязательств по охране труда и технике безопасности,
- В вопросах охраны труда и безопасности использовать проактивный подход и постоянно улучшать наши процессы и производительность,
- Для принятия принципов Охраны труда и Безопасности сотрудничать с рабочими и компаниями-субподрядчиками/поставщиками услуг и сотрудниками, разрабатывая обучение и деятельность для посетителей, стажеров, обучающихся принципам гигиены и безопасности труда.



Число несчастных случаев на заводах Группы Şişecam на территории Турции за первый квартал 2020 года



Число несчастных случаев на заводах Группы Şişecam за пределами Турции за первый квартал 2020 года

1.

Часто мойте руки с водой и большим количеством мыла не менее 20 секунд.



2.

Соблюдайте дистанцию не менее чем в 3-4 шага при общении с людьми, имеющими признаки простуды.



3.

При кашле или чихании прикрывайте нос и рот одноразовой салфеткой или согнутым локтем.



4.

Избегайте таких близких контактов как рукопожатия и объятия.



5.

Не прикасайтесь руками к глазам, носу и рту.



6.

Отмените либо перенесите заграничные поездки.



14.

Если температура не снижается, появились кашель и затрудненное дыхание, наденьте маску, обратитесь в медицинское учреждение.



13.

Пейте больше жидкостей, питайтесь правильно, соблюдайте режим сна.



12.

Не пользуйтесь чужими личными вещами, к примеру, полотенцами.



## 14 ПРАВИЛ ЗАЩИТЫ ОТ КОРОНАВИРУСА

Коронавирус впервые появился в г. Ухань китайской провинции Хубэй и быстро распространился по всему миру. Всемирная организация здравоохранения (ВОЗ) объявила пандемию коронавирусной инфекции, поскольку вспышка затронула все континенты. Для защиты от COVID-19 и вызываемой им болезни необходимо соблюдать ряд предписаний: указанные ниже 14 правил были опубликованы Министерством здравоохранения Турции в рамках борьбы с инфекцией.

7.

Оставайтесь дома в течение двух недель после возвращения из-за границы.



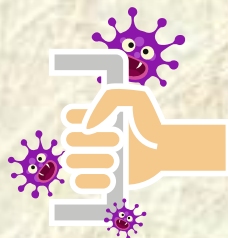
11.

При появлении симптомов простуды не выходите на улицу без маски, не контактируйте с пожилыми людьми и с теми, у кого есть хронические заболевания.



10.

Ежедневно протирайте с чистящим средством часто используемые поверхности, такие, как дверные ручки и сантехнику.



9.

Стирайте одежду при 60-90°C с обычным моющим средством.



8.

Чаще проветривайте помещение, в котором находитесь.

