

# ŞİŞECAM

■ **TSE VE ŞİŞECAM**  
güçlerini birleştirdi  
**Sayfa 20**

■ **AMBALAJIN**  
**YILDIZI** Şişecam Cam  
Ambalaj **Sayfa 8**

■ Şişecam Kimyasallar  
**ACLE 2016**  
**SHANGHAI DERİ**  
Fuarı'ndaydı **Sayfa 9**

■ Paşabahçe Çin'de  
**ZÜCCACIYE**  
**SEKTÖRÜYLE** buluştu  
**Sayfa 9**

■ Şişecam Düzcam'ın  
**FIRINI** yeniden  
ateşlendi **Sayfa 16**

İŞ ORTAKLARI  
ŞİŞECAM DÜZCAM'IN ÜRÜN  
VE HİZMET KALİTESİNE  
GÜVENİYOR

**HABERLER**

- 4 Işıldayan yenilikler
- 6 Paşabahçe Mağazaları'nda şölen var
- 8 Ambalajın Yıldızı Şişecam Cam Ambalaj
- 9 Şişecam Kimyasallar ACLE 2016 Shanghai Deri Fuarı'nda
- 14 Şişecam Düzcamların sınır tanımıyor
- 16 Şişecam Düzcamların fırını yeniden ateşlendi
- 18 Proje Yönetim Ofisi iş başında
- 20 TSE ve Şişecam güçlerini birleştirdi
- 22 Şişecam, çevreci ve modern yeni merkezinde
- 24 Şişecam Faaliyet Raporu'na iki ödül birden
- 26 "Annem Babam Fabrikadayken"

**SOSYAL SORUMLULUK**

- 46 Su sporlarında Şişecam Çayırova üstünlüğü

**BİZDEN**

- 48 Şişecam yeni Genel Merkezi'ne etkinliklerle merhaba dedi

**ENDÜSTRİ İLİŞKİLERİ****SAĞLIK**

- 59 Çocuklarda beslenme

**SEYAHAT ROTASI**

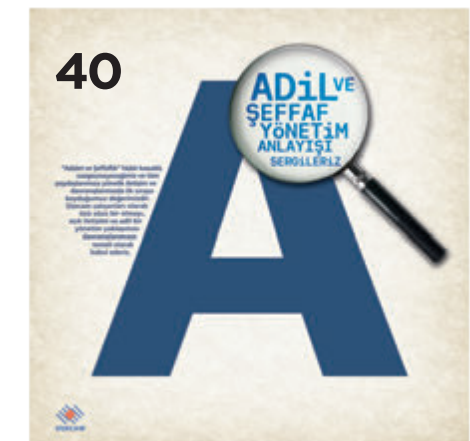
- 10 Almanya, harika anılar biriktirmek isteyenler için ideal bir seyahat rotası

**DOSYA**

- 28 İş ortaklarının gözünden Şişecam Düzcamlar

**İNSAN KAYNAKLARI**

- 38 Şişecam Akademi
- 39 Şişecam, gençlerin yanında
- 40 Şişecam'da Değerler İletişimi

**İŞ DÜNYASI**

- 42 İş'te beyniniz

**RÖPORTAJ**

- 44 Gülriz Sururi anlatıyor... "Cam şeffaftır, ilgi ister, ölümsüzdür"

## İŞ ORTAKLARININ GÖZÜNDEN ŞİŞECAM DÜZCAM

Düzcamlar sektöründe faaliyet gösteren köklü firmaların temsilcileri, Şişecam Düzcamlar ile uzun yıllara dayanan işbirliği içerisinde olmanın avantajlarını anlattılar.



Temmuz-Ağustos-Eylül  
YIL 57- SAYI 304  
**Sahibi & Yazı İşleri**  
Müdürü  
Hale Elif Ergün

**Yönetim Yeri**  
İçmeler Mahallesi, D - 100 Karayolu  
Caddesi, No: 44A  
34947 Tuzla/İSTANBUL  
Tel: 0 850 206 50 50

Türkiye Şişe ve Cam  
Fabrikaları A.Ş. ile bağlı  
kuruluşların personeli için  
dijital olarak yayınlanır.

**TÜRKİYE**  
**ŞİŞECAM**  
BANKASI  
Kuruluşudur.

YAYINA HAZIRLIK  
**Doğan Egmont**  
**Yayın Yönetmeni:** Hazan Aköz  
**Görsel Yönetmen:** İlker Aydın  
**Editörler:** Nejla Feroğlu, Gizem Ayvaz  
**Adres:** 19 Mayıs Mah. Golden Plaza No:3 Kat:10 Ofis No:18-19  
Şişli 34360 İSTANBUL  
www.de.com.tr - İstanbul, 2016  
**Sertifika No:** 11940

Yazı ve görsellerin her hakkı saklıdır.  
İzinsiz kopyalanıp çoğaltılamaz.

# İŞILDAYAN YENİLİKLER

Özgün, modern ve yenilikçi ürünleriyle dikkat çeken **PAŞABAHÇE**, yepyeni tasarımlarıyla yine çok iddialı.

## “STAR WARS” kılıcı Paşabahçe’yle renk değiştiriyor

Her yaşta hayranı tarafından büyük ilgiyle takip edilen “**STAR WARS**” serisinin efsane kahramanları ve ışın kılıçları, Paşabahçe ile mutfaklarda yeniden hayat buldu.

Toplam 10 üründen oluşan “Star Wars” koleksiyonunda, soğuk içeceklerle temas ettiğinde renk değiştirme özelliğine sahip 2 bardak yer alıyor. Işın kılıcı kırmızıya dönen Darth Vader desenli bardak ve ışın kılıcı maviye dönen Luke Skywalker desenli bardak, “Star Wars” hayranları tarafından büyük beğeni topladı. Paşabahçe’nin “Star Wars” koleksiyonundaki yeni ürünleri arasında termokromik boya teknolojisine sahip bardakların yanı sıra; Stormtrooper, Yoda ve Darth Vader karakter görsellerinin yer aldığı kulplu bardaklar da bulunuyor.



## İŞIK SAÇAN bardaklar

Paşabahçe’nin çığır açan yeni **AFTER GLOW** serisi, özel üretim teknolojisi sayesinde karanlık ortamlarda ışık saçıyor.

After Glow serisindeki yeni ürünler, belli bir süre ışık kaynağına maruz kaldığında, boya pigmentleri içerisinde yer alan elektronlar sayesinde depoladığı enerjiyi, karanlık ortamda ışık olarak yansıtıyor. Bu etki, 15 dakika içinde ortaya çıkıyor. Ayrıca mor ışık olan ortamda, ürünler sürekli parlıyor. After Glow serisi, 5 adet yeşil ve 5 adet mavi olmak üzere 10 farklı üründen oluşuyor.



## ARDA TÜRKMEN’in hazırlık seti

Paşabahçe, “**ARDA’NIN MUTFAĞI**” programında hazırladığı birbirinden lezzetli yemeklerle dikkat çeken Arda Türkmen ile birlikte, mutfakta hayatı kolaylaştıracak bir set hazırladı.



“Paşabahçe Arda Türkmen ile Lezzete Hazırlık Seti”nde 3 boy karıştırma kabı bulunuyor. Isıya dayanıklı bu kaplar, fırında da rahatlıkla kullanılabilir. Sette Türkmen’in tüm tariflerinde ölçü bardağı olarak kullandığı ve yemek tariflerini kolaylaştıran Paşabahçe’nin klasik su bardağı da yer alıyor.

Arda Türkmen çok şık ve aynı zamanda fonksiyonel olan bu set için şunları söylüyor: “Mutfakta en çok kullandığım ürünlerden oluşturduğum bu set ile yemeklerinizi aynı kapta hazırlayacak, pişirecek ve servis edebileceksiniz. Bu set ile hazırladığınız yemek görsellerinizi **#mutfakdahakolay** yazarak sosyal medyanızdan paylaşın, bu büyük aileye katılın.”

## “BEN YAPTIM!” Türk Kahvesi seti

Paşabahçe, içecek ikramlarını görsel bir şölene dönüştüren “**BEN YAPTIM!**” serisine Türk kahvesi fincanını da ekleyerek, kahve keyfine kendi çizgileriyle tat katmak isteyenler için yepyeni bir alternatif hazırladı.

Dünyaca ünlü kalem markası Edding’in kupa ve porselen dekorasyonuna yönelik, ısıya ve suya dayanıklı, rengarenk kalemlerini içeren “Ben Yaptım!” serisi, Paşabahçe imzalı Türk kahvesi fincanlarını kişiselleştirmek isteyenler için ideal bir seçenek. Ayrıca kahve severlerin sevdiğine verebilecekleri orijinal bir hediye alternatifi olma özelliği taşıyan “Ben Yaptım!” setindeki kalemler sayesinde çocuklar da aileleriyle birlikte eğlenceli zaman geçirme şansı yakalıyorlar.



## “HAYATA PAŞABAHÇE’DEN BAK” yarışması

Paşabahçe, yaratıcılığını fotoğraf çekimlerine yansıtmayı sevenler için keyifli bir sosyal medya yarışması düzenliyor. “Hayata Paşabahçe’den Bak” yarışmasında, Paşabahçe ürünlerinin altında yer alan damlalar fotoğraf kadrajının odağına yerleşiyor.

Yarışma kapsamında Instagram hesaplarından **#hayatapasabahcedenbak** ve **#pasabahce** etiketleriyle paylaşılacak fotoğraflar, [www.hayatapasabahcedenbak.com](http://www.hayatapasabahcedenbak.com) sitesinde yer alan haritaya yansıtılacak.



■ Yarışmacılar **#hayatapasabahcedenbak** ve **#pasabahce** etiketleriyle çektikleri fotoğrafları sosyal medyadan yayınlayacaklar.

# PAŞABAHÇE MAĞAZALARI'NDA ŞÖLEN VAR

“YAŞAM” ve “BUTİK” konseptleriyle cam, seramik, porselen ve mutfak eşyalarının yanı sıra dekoratif koleksiyon ürünleriyle de beğeni toplayan Paşabahçe Mağazaları, yeniliklere doymuyor.

## ÇİNİLİ Vazo

Çinili Vazo, Fatih Sultan Mehmet'in Topkapı Sarayı'nda yaptırdığı ilk bina olma özelliğini taşıyan Çinili Köşk'teki Ab-ı Hayat Çeşmesi çinilerinden esinlenerek tasarlandı. Selçuklu etkisindeki bir erken dönem Osmanlı örneği olan çeşmenin tarihi zenginliğini yansıtan motifler, Çinili Vazo üzerine el işçiliği ile 24 ayar altın yıldız kullanılarak dekorlandı.



## OMNIA KOLEKSİYONU'NA yeni ürünler



Paşabahçe Mağazaları'nın en gözde koleksiyonlarından biri olan OMNIA, yeni ürünleriyle daha da zenginleşti.

Geleneksel cam üretim tekniklerini, tasarım perspektifiyle yeniden yorumlayarak geleceğe taşımayı hedefleyen Omnia Koleksiyonu'nda 18 tasarımcı ve 3 Denizli cam ustasının 264 özgün tasarımı yer alıyor.

Çeşm-i Bülbül ve Beykoz gibi geleneksel üretim yöntemleri ile yaratılan Omnia Koleksiyonu, [www.pasabahcemagazalari.com](http://www.pasabahcemagazalari.com) ve Paşabahçe Mağazaları'ndaki yerini aldı.



## PAŞABAHÇE MAĞAZALARI Tuzla'yı seçti



Paşabahçe Mağazaları, Tuzla Şişecam Genel Merkez Yerleşkesinde de müşterileriyle buluştu. Şişecam'ın Tuzla Genel Merkezi'nde faaliyete geçen Paşabahçe Mağazası'nın açılışı, Şişecam Yönetim Kurulu Başkanı ve Genel Müdür Prof. Dr. Ahmet Kirman'ın katılımı ile gerçekleştirildi.

Geniş ürün yelpazesi ve müşterilerine sunduğu benzersiz alışveriş deneyimiyle hayatın her anını güzelleştirmeyi amaçlayan Paşabahçe Mağazaları, 385 metrekarelik alana sahip olan mağazasında, “Yaşam” ve “Butik” konseptleri adı altında yaklaşık 4 bin ürün seçeneğine yer veriyor.

## SARAYIŞI Bozalık

Osmanlı saray halkı, bilinen en eski Türk içeceklerinden biri olan bozanın sunumunu “bozalık” olarak adlandırılan büyük gümüş formu objelerle yapıyordu. Paşabahçe Mağazaları'nda yerini alan Sarayışı Bozalık ise 19. yüzyıla ait, üzerinde İstanbul işi güller bulunan bir bozalıktan esinlenilerek tasarlandı.

Sarayışı Bozalık, el imalatı camdan üretildi ve üzerindeki rölyef desenlerin tümü el işçiliği ile platin yıldız kullanılarak dekorlandı. Çiçek motifli kapak, pirinç üzeri kakma işçilik ile gümüş kaplama malzemeden tasarlandı.



## INSTAGRAM yarışması

Paşabahçe Mağazaları, “pasabahçe” Instagram sayfasında keyifli bir yarışmaya imza attı. Yarışmaya katılanlar, en güzel anlarına ait fotoğraflarını [#hayatenguzelhediye](https://www.instagram.com/hashtag/hayatenguzelhediye) ve [#pasabahcemagazalari](https://www.instagram.com/hashtag/pasabahcemagazalari) hashtagleri ile Instagram'da paylaştılar. Her hafta en fazla beğeniyi alan 2 kişi 200 TL değerinde hediye çekinin sahibi oldu.

# AMBALAJIN YILDIZI ŞİŞECAM CAM AMBALAJ

Ambalaj Sanayicileri Derneği tarafından geleneksel olarak her yıl düzenlenen **AMBALAJ AY YILDIZLARI YARIŞMASI**'nin 2016 yılı ödülleri, 23 Eylül tarihinde İstanbul Shangri-La Bosphorus Otel'de yapılan törenle sahiplerini buldu.



(Soldan sağa) Eda Yılmaz  
- Şişecam Cam Ambalaj  
Tasarım Şefi, Serdar Başarır  
- ASD Yönetim Kurulu  
Sayman Üyesi, Gülşah  
Baltalı Kestane - Su Yönetim  
Kurulu Üyesi

■ Şişecam Cam Ambalaj  
Kestane Dönüşlü Su Şişesi ile  
"İçecek Kategorisi" Gümüş  
Ödülü aldı.



Ambalajın içerdiği ürünü koruma ve saklama konusundaki yeterliliği, çevreye duyarlılığı, sürdürülebilirliği ve özgün yapısal özellikleri gibi kriterlere göre jürinin başvuruları değerlendirdiği Ambalaj Ay Yıldızları Yarışması'nda, Şişecam Cam Ambalaj, her yıl olduğu gibi bu yıl da başarılı bir performans sergiledi.

Kestane Dönüşlü Su Şişesi ile "İçecek Kategorisi Gümüş Ödülü" ve Kemal Kükrer Salata Sosu Şişesi ile "Gıda Kategorisi Yetkinlik Ödülü" alan Şişecam Cam Ambalaj, Tasarım Şefi Eda Yılmaz tasarımı olan ürünleri ile Dünya Ambalaj Örgütü'nün düzenlediği "World Star Ödülü" için de yarışacak.

Ambalaj Ay Yıldızları Yarışması'nda kazanılan ödülleri, Şişecam Cam Ambalaj ekibi, ödüllü ürünlerin firmalarından Sayın Gülşah Baltalı (Kestane Kaynak Suları) ve Sayın Cenk

Gürek (Kükre Gıda) ile birlikte teslim aldı.

Törende Şişecam Cam Ambalaj, sadece tasarım dalındaki kategorilerde değil, üreticisi olduğu cam ambalajlar açısından da göz doldurdu. Bir ambalaj üreticisi olarak yarışmadan toplam 5 ödülle ayrıldı:

- ◆ 1,5 litre Yeni Rakı Şişesi - İçecek Kategorisi Yetkinlik Ödülü
- ◆ İzmir Rakı Şişesi - İçecek Kategorisi Bronz Ödül
- ◆ Tuborg Amber Bira Şişesi - İçecek Kategorisi Bronz Ödül
- ◆ Tariş Ege Koleksiyonu Naturel Sızma Zeytinyağı Şişesi - Grafik Tasarım Kategorisi Altın Ödül
- ◆ Balpazmak Ballı Mix Kavanozu - Gıda Kategorisi Gümüş Ödül

## Camiş Ambalaj, "ALTIN AMBALAJ ÖDÜLÜ"ne layık görüldü

Camiş Ambalaj San. A.Ş., Ambalaj Sanayicileri Derneği tarafından düzenlenen Ambalaj Ay Yıldızları 2016 Yarışması'nda, "Satış Noktası Sergileme", "Sunum" ve "Muhafaza Ürünleri" kategorisinde, Paşabahçe Mix and Bake 2 PCS Set ambalajı ile Altın Ambalaj Ödülüne layık görüldü. Yarışmaya başvuru yapan 199 ambalaj, 11 farklı kategoride değerlendirildi ve 64 ambalaja ödül verildi.



## PAŞABAHÇE ÇİN'DE züccaciye sektörüyle buluştu



Paşabahçe, dünyanın en önemli züccaciye fuarlarından biri olan, Shanghai New International Expo Center'da düzenlenen, China Daily Use Articles Trade Fuarı'nda ürünleriyle katılımcıların beğenisini topladı. 4-6 Ağustos tarihlerinde bu sene 110'uncu kez düzenlenen fuara 901 firma katıldı.

Paşabahçe, züccaciye sektöründeki dünyanın önde gelen firmalarını şirketlerin satın alma sorumlularıyla buluşturan China Daily Use Articles Trade Fuarı'nda 54 metrekairelik görkemli standıyla yer aldı. Paşabahçe'nin en yeni ürünlerini görücüye çıkardığı fuarda saklama kapları, kadehler, ayaksız bardaklar ve Borcam çeşitleri ön plana çıktı.



## Şişecam Kimyasallar ACLE 2016 SHANGHAI DERİ FUARI'nda



Şişecam Kimyasallar, 31 Ağustos - 2 Eylül tarihleri arasında gerçekleştirilen dünya deri sektörünün en önemli etkinliklerinden biri olan ACLE 2016 Shanghai Deri Fuarı'nda yer aldı.

Sektörün öncü firmalarının yeni ürün ve tasarımlarını ilk defa sergilediği platform olma özelliğini koruyan fuara, 1200'ün üzerinde katılımcı ve 22000'in üzerinde ziyaretçi katıldı. Fuarın uluslararası özelliği sayesinde Şişecam Kimyasallar, ABD'den Yeni Zelanda'ya, Sudan'dan Bangladeş'e kadar birçok farklı coğrafyaya yayılan müşteri portföyü ile bir araya gelme fırsatı buldu. Şişecam Shanghai Trading Co. Ltd. fuarda, sadece Çin'de 80'in üzerinde firmaya ulaşan Şişecam Kimyasallar ürünlerinin yerel kullanıcıları ile de bir araya geldi.

ACLE 2015'te, Şişecam Kimyasallar yeni ve çevreci ürünü Ecol-tan'ı tüm dünyadan gelen deri sektörü profesyonellerinin beğenisine sunmuştu. Ecol-tan bu yıl da stand'ında yerini aldı ve ziyaretçilerin beğenisine sunuldu.



# ALMANYA

Ortaçağdan kalma tarihi kentleri, dağlarda konuşlanmış büyüleyici köyleri, masallar diyarında yolculuğa çıkaran yapılarıyla **ALMANYA**, harika anılar biriktirmek isteyenler için ideal bir seyahat rotası.

**Gizem AYVAZ**



■ Berlin'de tamamen müzeler için ayrılmış bir ada bulunuyor.



Yılbaşı kutlamaları ve büyük şehir etkinlikleri Brandenburg Kapısı'nda yapılıyor.

renklendirildi. Kısacası, fotoğraf meraklıları için hayli renkli kadrıjlar barındırıyor.

## MÜZE GEZMEK İÇİN HARİKA BİR YER

Müze severler, Berlin'deki Müzeler Adası'nı es geçmek istemeyecektir. Burası Spree Nehri'nin üzerinde oluşturulmuş, içinde beş adet müzenin bulunduğu, küçük bir adacık. Müzeler için böyle bir bölgenin oluşturulmuş olması gerçekten etkileyici. Üzerinde hangi müzeler bulunuyor dersiniz, bunlar dünyaca ünlü ressamların tablolarını keşfedebileceğiniz Alte Nationalgalerie (Eski Ulusal Galeri), Bergama kalıntılarını görebileceğiniz Pergamonmuseum (Bergama Müzesi), Antik Mısır Medeniyetleri koleksiyonuyla ünlü olan Neues Museum (Yeni Müze), sırf mimarisi için bile görülmesi gereken Altes Museum (Eski Müze) ve Bizans sanatına ışık tutan Bode... Hızını alamayanlar için, Müzeler Adası'nın hemen bitişiğinde Çağdaş Sanat Müzesi ve meraklıları için Alman Tarihi Müzesi de var. Müzeler Adası haricinde, Berlin'i sanat ve tarih açısından ilham verici

**A**lmanya, herkese ve her zevke uygun rotalara sahip olan bir ülke. İster kendinizi Berlin'in hareketli sokaklarına bırakın, ister nehir kenarında Köln sokaklarını arşınlayın... Çocukların favorisi Masal Yolu'ndan festivalleriyle ünlü Münih'e kadar Almanya'da keşfedilecek çok yer var.

## SİMGE YAPILAR

Almanya'nın başkenti Berlin'in sınır tanımaz bir enerjisi var. İlk bakışta, modern bir metropol görünümüne sahip olan bu şehir, korunmuş doğası ve tarihi

yapılarıyla muazzam bir uyum içinde genişliyor. Her şehrin simge binaları vardır. Berlin söz konusu olduğunda, en önemlilerinden biri Brandenburg Kapısı. Yılbaşı kutlamaları ve büyük şehir etkinlikleri burada yapılıyor. Burayı gece görmeyi tavsiye ederiz, çünkü ışıklandırıldığı anda bütün meydan bambaşka bir görünüme kavuşuyor. Brandenburg Kapısı'na yakın, turistlerin ilgi gösterdiği bir diğer yer ise Reichstag, yani parlamento binası. Binanın içerisinden cam kubbenin bulunduğu bölüme çıkabiliyor ve panoramik şehir manzarasının

tadını çıkarabiliyorsunuz. Reichstag çevre dostu bir bina olmasıyla biliniyor, cam kubbe, üzerine inen yağmur suyunu kullanarak güneş panelleriyle elektrik elde edebilen bir mühendislik harikası. Elbette gitmişken mutlaka görülmesi gereken bir diğer yer ise Berlin Duvarı. Yıllar önce Almanya'yı Doğu ve Batı olmak üzere ikiye ayıran bu duvar, Kasım 1989'da yıkıldı. Duvardan kalan kesintisiz en uzun parça olan ve East Side Gallery olarak anılan kısım, 1990-1991 yıllarında 100'ün üzerinde sanatçı tarafından duvar resimleriyle



■ Bremen Mızıkacıları

bir şehir yapan çok önemli müzeler de var. Almanya'daki ilk tren istasyonlarından biri olan Hamburger Bahnhof, müzeye dönüştürülmüş ve yenilikçi çağdaş sanat işlerine ev sahipliği yapıyor. Goya, Picasso, Dalí... Resim sanatının ustaları Sammlung Scharf-Gerstenberg'te ağırlanıyor. Son olarak, dünya çapında en iyi doğa tarihi müzelerinden biri olan Naturkunde Museum'u da atlamayın!

## PANORAMİK ŞEHİR MANZARASI

Bavyera eyaletinin başkenti ve geleneksel Oktoberfest'in ev sahibi Münih, Berlin ve Hamburg'dan sonra ülkenin en büyük üçüncü kenti. Dağ manzaraları ve doğal güzelliklerin şehir hayatıyla harmanlandığı, büyüleyici bir yer burası. Kentin en hareketli noktası ise sokak kafeleri ve çevresinde yer alan önemli yapılarıyla Marienplatz Meydanı. Altes Rathaus (Eski Belediye Sarayı), Neues Rathaus (Yeni Belediye Sarayı) ve St. Peter Kilisesi binaları bu bölgede yer alıyor. Eğer şehrin

gürültüsünden biraz uzaklaşmayı diyorsanız, Avrupa'nın en büyük parklarından biri olan Englischer Garten (İngiliz Bahçesi) ve Botanischer Garten München (Münih Botanik Bahçesi) şehrin sakin kaçamak noktaları. Yaz Olimpiyatlarını geride bıraktığımız bugünlerde, burada da 1972 yılında Yaz Olimpiyatları için inşa edilmiş bir olimpiik park olduğunu hatırlatalım. Keyifli bir yürüyüş yapabileceğiniz parkta Olympiaturm adındaki kuleye çıkarak, 190 metreden Münih manzarasını seyrebilirsiniz.

## AŞIKLARIN KÖPRÜSÜ HOHEZOLLERN

Ren Nehri üzerine kurulu zarif Köln şehri, Almanya'nın en romantik duraklarından. Şehir merkezi ikiz kuleleriyle ünlü Katedral binası etrafına inşa edilmiş. Nehrin üzerinde 8 farklı köprü bulunuyor. Bunların içinde Hohenzollern Köprüsü ise "aşk kilitleriyle" ünlü. Dünyanın her yerinden insanlar köprüye taktıkları kilitlerin anahtarlarını

nehre fırlatarak, hiç bitmeyecek bir aşk dileğinde bulunuyorlar. Kolonyanın ilk olarak Köln'de üretildiğini biliyor muydunuz? Şehirde bir kolonya müzesi bile yer alıyor. Bir diğer eğlenceli müze ise Çikolata Müzesi.

## BİR VARMİŞ, BİR YOKMUŞ...

Almanya'da hem yerli halkın hem de turistlerin, özellikle de çocuklu ailelerin en çok ilgi gösterdiği rotalardan biri de meşhur Masal Yolu. Hemen her çocuğun dinleyerek büyüdüğü, Grimm Kardeşler'in yüzyıllar önce Pamuk Prenses, Uyuyan Güzel, Fareli Köyün Kavalcısı, Bremen Mızıkacıları gibi kült masalları yaratırken ilham aldığı tüm mekanları burada özel olarak hazırlanan bir rotada takip edebilirsiniz. Rota Bremen'den Frankfurt'a kadar uzanıyor. Bergfreiheit köyündeki Pamuk Prenses'in evi, Trandelburg Otelinin kulesindeki Rapunzel canlandırması, Bremen'deki Bremen Mızıkacıları heykeli,

Kırmızı Şapkalı Kız'ın köyü Alsfeld, mutlaka görülmesi gereken yerler arasında.

## DOĞA HARİKASI KARA ORMAN

Almanya'nın güneybatı ucunda yer alan dağlık orman bölgesi Kara Orman, doğanın sunduğu tüm imkanların keyfini çıkarabileceğiniz bir bölge. Ülkede 97'den fazla doğa koruma alanı yer alıyor ve Kara Orman da bunlardan biri. Çam ormanlarıyla kaplı bölge içinde keşfedebileceğiniz pek çok yürüyüş rotası var. Orman içlerinde irili ufaklı yüzlerce göl bulunuyor ve buralar yürüyüş arasında dinlenmek için ideal mola yerleri. Avrupa'nın ikinci en uzun nehri olan Tuna Nehri'nin kaynağı da Kara Orman'ın içerisinde kalıyor. 1493 metre ile Kara Orman'ın en yüksek noktası Feldberg ise kış turizminin en hareketli yaşadığı yerlerden biri, kış aylarında özellikle komşu ülkelerden çok fazla sayıda turist ağırlanıyor.



■ Münih'in en hareketli noktası Marienplatz Meydanı

Fotoğraflar: Shutterstock.com



Fotoğraf altı: Aurach-Almanya

## ŞİŞECAM DÜZCAM RICHARD FRITZ İLE ALMANYA'DA DA LİDER

Şişecam Düzcam, güçlü bir otomotiv camları tedarikçisi olma yönündeki hedefi paralelinde, yaklaşık 60 yıllık otomotiv ana sanayine hizmet veren, enkapsüle cam alanında teknoloji lideri olan ve dünyanın önde gelen üst segment otomotiv üreticilerinin tercih ettiği Fritz Holding'i 2013 yılında bünyesine katmıştır.

35 yılı aşkın enkapsülasyon tecrübesine sahip Fritz Holding GmbH, büyük otomotiv üreticileri için kauçuk ve termoplastik enkapsüle ürünler geliştirmekte, entegre sistem çözümleri sunmakta, araç dış cepheleri için plastik kaplamalar üretmektedir.

Sahip olduğu tasarım, mühendislik ve knowhow ile ürün portföyünü hızla geliştirmeye devam eden Fritz, bugün Almanya, Slovakya ve Macaristan'daki fabrikaları ile faaliyet göstermektedir.

# ALMAN MUTFAĞINDAN LEZZETLER

Tarih boyunca başka ülkelerden gelen göçler sayesinde, **ALMAN MUTFAĞI** ve günlük yemek yeme alışkanlıkları birçok mutfaktan etkilenerek gelişmiştir. Hem leziz hem de pratik tariflerle Almanya'nın yöresel yemeklerini siz de mutfağınıza taşıyabilirsiniz.

Gizem AYVAZ



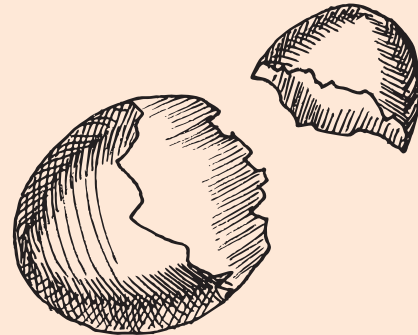
## KARA ORMAN PASTASI

### MALZEMELER

- ◆ 1 paket krem şanti
- ◆ 1,5 su bardağı süt
- ◆ 2 katlı kakaolu pandispanya
- ◆ 1 su bardağı vişne suyu
- ◆ 200 g vişne
- ◆ 200 g bitter çikolata

### HAZIRLANIŞI

Krem şantiyi soğuk süt ile çırpın. Kakaolu pandispanyanın ilk katını vişne suyu ile ıslatın. Krem şantinin bir kısmını pandispanyanın üzerine yayın. Vişne tanelerini dizin ve üzerine tekrar krem şanti sürün. Pandispanyanın ikinci katını yerleştirip tekrar vişne suyu ile ıslatın. Pastanın üzerine ve kenarlarına krem şanti sürün. Üzerine çikolata rendeleyin. Bir gece buzdolabında bekletin. Sonrasında dilimleyip servis yapabilirsiniz.



## BERLINER

### MALZEMELER

- ◆ 1 paket yaş maya
- ◆ 250 ml süt
- ◆ 40 g şeker
- ◆ 500 g un
- ◆ 1 tutam tuz
- ◆ Yarım limon kabuğu rendesi
- ◆ 60 g margarin
- ◆ 1 yumurta

### HAZIRLANIŞI

Mayayı ılık süt ve bir tutam şekerle eritin. Şekeri, tuzu, limon kabuğu rendesini ve erimiş margarini bir kaba koyup, mayayı üstüne dökün. Yumurtayı kırıp, hamurunuzu yoğurun. 20 dakika mayalanması için bekleyin. Tezgahı unlayıp, merdane ile hamurunuzdan parçalar kopararak orta kalınlıkta açın. Bir bardak yardımıyla açtığınız hamurdan yuvarlak parçalar çıkarın. Geniş bir tencerede iki yüzünü de hafifçe kızartın. İçlerine reçel veya marmelat sıkarak servis edebilirsiniz.



## PRETZEL

### MALZEMELER

- ◆ 4 su bardağı un
- ◆ 1 paket kuru maya
- ◆ 1 çay bardağı süt
- ◆ Yarım çay bardağı zeytinyağı
- ◆ 1 çorba kaşığı tereyağı
- ◆ 3 çay bardağı su

### Üzerine:

- ◆ 1 yumurta sarısı
- ◆ 1 tutam toz şeker
- ◆ Zeytinyağı

### HAZIRLANIŞI

Unu karıştırma kabına alın, üzerine tuzu ilave edin. Unun ortasına bir havuz açın ve içine kuru mayayı ilave edip karıştırın. Sütü, tereyağını ve zeytinyağını da ekleyin. Ilık suyu yavaş yavaş karışıma dökerek hamur kıvamı elde edin. Hamuru yağlanmış bir kaptan dinlenmeye bırakın. Dinlenmiş hamurdan mandalina büyüklüğünde parçalar koparıp şekil verin. Bir kaptan yumurta sarısı, toz şeker ve zeytinyağını çırpıp hamurların üzerine fırçayla sürün. Önceden ısıtılmış 180 derecelik fırında üstleri kızarana kadar pişirin.

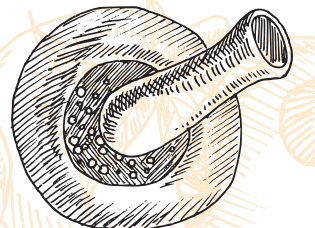
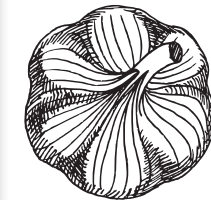
## PFANNKUCHEN

### MALZEMELER

- ◆ 2 Adet yumurta
- ◆ 200 g un
- ◆ 400 ml süt
- ◆ 3 çorba kaşığı toz şeker
- ◆ 1 paket vanilya
- ◆ 1 paket kabartma tozu
- ◆ 1 çorba kaşığı yağ
- ◆ 1 tutam tuz

### HAZIRLANIŞI

Un ve kabartma tozu hariç bütün malzemeleri Borcam'a alıp mikserle çırpın. Unu ve kabartma tozunu ekleyip akıcı bir hamur hazırlayın. Teflon tavayı ocak üzerine alıp biraz yağlayın. Hamurdan bir kepçe koyup tavanızın genişliğince malzemeyi yayın. İki tarafını da kızartın. Servis tabağına aldığınız Pfannkuchen'ları marmelatla misafirlerinize sunabilirsiniz.



# MİMARLARIN GÖZDESİ

## ŞİŞECAM DÜZCAM

**ŞİŞECAM DÜZCAM**, enerji verimliliğini ön planda tutan ileri teknoloji ürünleriyle ve renkli tasarımlarıyla mimarların gözdesi olmaya devam ediyor.

### İÇ MİMARLARIN TERCİHİ

#### Şişecam Düzcamları

Şişecam Düzcamları, gelecek dönem projelerin görüşüldüğü iki farklı etkinlikte iç mimarlarla bir araya geldi. Mobilya ve dekorasyon sektörüne yönelik tüm Şişecam Düzcamları ürünlerinin detaylı olarak tanıtıldığı etkinlikte, sektörün ileri gelen mimarlarıyla fikir alışverişinde bulunuldu.

#### Mimarşiv Selection

Şişecam Düzcamları, Beyoğlu Fransız Sarayı'nda düzenlenen, mimarlar, iç mimarlar ve malzeme tedarikçilerini bir araya getirmeyi amaçlayan Mimarşiv Selection etkinliğine katıldı. Aydınlatma, mobilya, zemin, duvar, tavan ve cephe gibi farklı kategorilerde hizmet veren markaların 500 mimar/iç mimar ile buluşturulduğu etkinlikte, Şişecam Düzcamları da katılımcılara dekorasyon ve mimari cam kategorilerindeki ürünlerini tanıttı.

### KARADAĞ'DA Şişecam

#### Düzcamları RÜZGARİ



Şişecam Düzcamları, Rusya'da faaliyet gösteren Trakya Glass Rus RSJ müşterileriyle Karadağ - Herceg Novi'de bir araya geldi.

Rusya pazarında bulunan 35 firmadan toplam 75 kişinin katıldığı Karadağ ziyareti kapsamında düzenlenen toplantıda; Şişecam Düzcamları'nın yenilenen marka mimarisi, genişleyen ürün gamı, dekorasyon camları, ayna ve mimari camlar hakkında bilgi aktarıldı. Toplantıda, Türkiye'den Öncüoğlu+ACP Mimarlık'tan Murat Atalay, projelerinde kullandıkları dış cephe camları ve tercih etme sebepleri ile ilgili bir sunum yaparken; Rusya'dan Mariya Lyapunova da iç mimaride ayna kullanımı ve dekorasyon ile ilgili son trendler hakkında bilgi verdi. Toplantının ardından katılımcılar, sektör dinamikleri ve Rusya pazarı ile ilgili bilgi alışverişinde bulundular.



#### Sektörel Buluşma Günleri

Şişecam Düzcamları, İç Mimarlar Odası İzmir Şubesi tarafından gerçekleştirilen, "5. Sektörel Buluşma Günleri"nde dikkat çekti. Etkinliğe katılan iç mimarlar, Şişecam Düzcamları'nın dekorasyon kategorisindeki ürünlerine yoğun ilgi gösterdiler.

### Isıcam yetkili üreticileriyle

#### BULUŞMA

Şişecam Düzcamları, 2016 yılı içinde hayata geçirdiği projelerin sonuçlarını paylaşmak, 2017 hedeflerini aktarmak ve motivasyonu artırmak üzere Isıcam Yetkili Üreticileri ile 28 - 31 Ağustos tarihleri arasında Odessa-Ukrayna'da bir araya geldi.

Düzenlenen toplantıda Şişecam Düzcamları yöneticileri; inşaat sektöründeki gelişmeler, Isıcam Kumbara Kart Kulübü, Isıcam Seçim Sihirbazı Uygulaması, saha ekibi ziyaretlerinin pazardaki olumlu yansımaları, yeni bir uygulama olarak kiosklar, dijital dönüşüm projesi kapsamında yenilenen Şişecam Düzcamları ve Isıcam web siteleri hakkındaki sunumlarını katılımcılarla paylaştılar. Şişecam Düzcamları Grup Başkanı Dr. Reha Akçakaya ise geçmişteki başarıların, birlikte oluşturulan güçlü hedefler ve stratejiler ile daha yukarılara taşınacağına mesajını verdi.



### CAM USTALIK Projesi

Şişecam Düzcamları tarafından endüstriyel cam sektöründe nitelikli insan kaynağının sağlanması amacıyla geliştirilen "Cam Ustalık Projesi" kapsamında, Mesleki Yeterlilik Kurumu (MYK) ile 19 Temmuz tarihinde Meslek Standardı Hazırlama İşbirliği Protokolü imzalandı.

Ulusal Yeterlilik Sistemi ile cam işleme tesislerinde yer alan meslekler için ulusal meslek standartlarının ve yeterliliklerinin oluşturulması, eğitim müfredatlarının hazırlanması ve MYK tarafından



yetkilendirilmiş akredite kuruluşlarca yapılan sınavlar sonucunda işgücünün belgelendirilmesi sağlanacak.

Bu kapsamda düzenlenen "Ulusal Meslek Standardı Oluşturma Çalıştayları" ile mesleklerin standartları, meslekleri bizzat icra eden işçi, usta ve uzmanların katılımı ve desteği ile hazırlandı.

#### Cam Ustalık Projesi'nde yer alan meslekler:

- ◆ Endüstriyel Cam Kesim Elemanı (makine ile)
- ◆ Endüstriyel Cam Kesim Elemanı (el ile)
- ◆ Endüstriyel Yalıtım Camı Üretim Elemanı,
- ◆ Endüstriyel Cam İşleme Elemanı,
- ◆ Endüstriyel Cam Isıl İşlem Elemanı

### Türkiye'nin İLK PASİF EV

#### YENİLEME Projesi

Şişecam Düzcamları'nın desteğiyle faaliyete geçen Türkiye'deki ilk Pasif Ev Yenileme Projesi olan Gaziantep'te kurulan "GAP Enerji Verimliliği Danışmanlık ve Kuluçka Merkezi", Alman Pasif Ev Enstitüsü'nden "EnerPHit Sertifikası" aldı.

Kalkınma Bakanlığı Güneydoğu Anadolu Projesi Bölge Kalkınma İdaresi (GAP BKİ) tarafından UNDP'nin teknik desteğiyle, Gaziantep'te 1970'lerden kalma mevcut bir bina, enerji verimliliği danışmanlık şirketleri (EVD) tarafından ofis olarak kullanılmak üzere çevreci bir biçimde renove edildi.

Isıcam ürünleri, Gaziantep'teki Isıcam Yetkili Üreticisi Güneydoğu Cam tarafından yapılan projede Şişecam Düzcamları'nın enerji verimliliği sağlayan yüksek performanslı ürünü Isıcam K 3+ kullanıldı.

### ŞEFFAF BÜLTEN bir yaşında!

Şişecam Düzcamları ile XXI Mimarlık, Tasarım ve Mekan Dergisi işbirliğinde yayınlanan; mimaride cam kullanımıyla öne çıkan projelerin yanı sıra camın sanatsal üretimlerine, cam teknolojisi ve endüstrisindeki son gelişmelere yer veren Şeffaf Bülten, birinci yılını kutluyor.

Mimar, iç mimar, tasarımcı, cephe danışmanları ve cam işleyicilerine Şişecam Düzcamları ürünleri ile hayat bulan uygulama projelerini tanıtmak ve mimari camı sürekli gündemde tutmak amacıyla oluşturulan Şeffaf Bülten'de bir yıl boyunca 84 konu paylaşıldı ve bu

konular 10.750 kişi tarafından okundu. Bugüne kadar en çok okunan içerikler ise; "Yansıtıcı Şeffaf Kabuk" başlığı ile yayınlanan Frank Gehry'nin Louis Vuitton Müzesi, "Yansıma" kategorisinde "Geometriyi Çoğaltan Aynalar", Uygulama projesinde Öncüoğlu Mimarlık + ACP tarafından tasarlanan İller Bankası Bölge Müdürlüğü, "İnovasyon" kategorisinde MIT'nin geliştirdiği "Üçboyutlu Cam Yazıcı" ve "Cam Sanatı" kategorisinde "Camdan Masallar" oldu. "Sessiz Ev", en çok takip edilen etkinlik olurken en çok izlenen video da "Pikselli Kurgu" başlığı ile MVRDV'nin DNB Bankası oldu.





# ŞİŞECAM DÜZCAM'IN FIRINI YENİDEN ATEŞLENDİ

Şişecam Düzcamlar'ın Mersin Fabrikası'nda bulunan, 2014 yılında soğuk tamire alınarak üretime ara veren **TR-4 FIRINI**, son teknoloji ekipman ve sistemler kullanılarak yenilendi ve yeniden ateşlendi.



**Ş**işecam Düzcamlar'ın üretime 2000 yılında başlayan ve 15 yıl üretim yaparak en uzun faaliyette kalan fırın olma özelliği taşıyan TR-4 fırını, 22 Aralık 2014 tarihinde soğuk tamire alınmıştı. Soğuk tamiri tamamlanan fırın, 16 Haziran 2016 tarihinde ateşlenerek 26 günlük atrampaj süreci sonrası, 12 Temmuz 2016 tarihinde ilk camın çekilmesiyle yeniden üretime başladı.

Şişecam Düzcamlar Temel Camlar Üretim Başkan Yardımcısı Gökhan Atıkkın, törende yaptığı konuşmada, "TR-3 fırını ile beraber Mersin'de buzlu cam fırını, enerji camları, ayna hattı ile beraber en üst teknolojilerle üretim yapmaya devam edeceğiz," diyerek Mersin Fabrikası'nın en yüksek kalite üretim için en üst teknoloji ile donatıldığını belirtti.



TR-4 fırınının ateşleme törenine, Temel Camlar Üretim Başkan Yardımcısı Gökhan Atıkkın, Pazarlama ve Satış Başkan Yardımcısı Ebru Şapoğlu, Mersin Fabrika Müdürü Güral Savaş Türk ve tüm çalışanlar katıldı.



**"Dünyada ilk üçe girme hedefinde önemli bir adım"**

Şişecam Düzcamlar Mersin Fabrika Müdürü Güral Savaş Türk ise törende yaptığı konuşmada, "Kaliteli ürünün daha düşük maliyet ile daha güvenli, daha fazla çevreye duyarlı üretme şansını yakaladık.

Şişecam Düzcamlar'ın dünyada ilk üçe girme hedefine giden yolda önemli bir adım daha attık," diyerek Şişecam Düzcamlar'ın bugün 9 farklı ülkedeki üretim tesisleri ve genişleyen ürün yelpazesi ile inşaat, otomotiv, enerji ve beyaz eşya sektörlerine girdi sağladığına dikkat çekti.

## Isıcam Sistemleri'nin YENİ WEB SİTESİ yayında

Şişecam Düzcamlar dijital dönüşümdeki yeni hamlesini, Isıcam Sistemleri'nin web sitesi **isicam.com.tr**'nin yenilenmesi ile gerçekleştirdi.

Mobil cihazlar dahil her türlü cihazda görüntülenebilen site, çağın teknolojileri özellikleri ve Isıcam'ın yenilenen marka mimarisini ile uyumlu olacak şekilde tasarlandı. Çağın getirdiği teknolojik yeniliklerin entegre edildiği web sitesinde, kullanıcıların talep ettikleri bilgilere daha çabuk ve kolay ulaşabilmesi için mevcut bilgiler daha anlaşılır bir tasarım diliyle tekrar düzenlendi.

**isicam.com.tr'den ihtiyaca özel çözümler**

isicam.com.tr'nin "Doğru camı nasıl seçmeliyim?" sayfasında, kullanıcılar ihtiyaçlarına uygun doğru Isıcam ürününe yönlendirildi.



"Profesyoneller için Ürün Kataloğu" sayfasında, fonksiyona göre filtreleme imkanı yaratılarak sektör profesyonellerinin projelerinde ihtiyaçları olan ürün hakkında detaylı teknik bilgi alabilmeleri sağlandı. Ayrıca profesyonellere yönelik hazırlanan diğer sayfalarda, Isıcam Sistemleri ürünlerinin kullandığı referans projelere, kanun ve yönetmeliklere, profesyonellerden yorumlara yer verildi. Cam Danışmanlığı Hizmeti sayfasında ise sektör profesyonellerine sunulan özel hizmetler aktarıldı.

Görsellik ve içerik açısından ziyaretçilere zengin seçenekler sağlayan Isıcam Sistemleri'nin yeni web sitesi, içeriklerin kolayca güncellenebilmesine, sitenin her zaman ilgi çekici ve güncel kalmasına olanak tanıyor.

## ULUSAL KİMYA KONGRESİ'nin yıldızı Soda Sanayii A. Ş.

Soda Sanayii A.Ş., Türkiye Kimya Derneği'nin koordinatörlüğünde düzenlenen "Ulusal Kimya Kongresi"nin sponsoru oldu.

Bu yıl Mersin Üniversitesi'nde gerçekleştirilen kongrede, Mersin Üniversitesi Rektörü Prof. Dr. Ahmet Çamsarı, Soda Sanayii A.Ş. Genel Müdürü Mehmet Gürbüz ve kamu ve özel sektör kurumlarından temsilciler bir araya geldi.

1984 yılından bu yana her yıl farklı bir üniversitede düzenlenen, Türkiye'nin en geniş katımlı bilimsel ve teknoloji içerikli etkinliği olan "28. Ulusal Kimya Kongresi"ne yurt içi ve yurt dışındaki üniversiteler, kamu ve özel sektör kurumlarından yaklaşık 500'den fazla araştırmacı katıldı. Araştırmacılar, sanayicilerle bir araya gelerek, araştırma sonuçlarını bilim insanlarına ve sektör temsilcilerine sundular. Soda Sanayii A.Ş. ise kongrede yer alan Şişecam Kimyasallar standında katılımcılardan büyük ilgi gördü.



## İlköğretim Okulu öğrencileri SODA SANAYİİ A.Ş. ile buluştu

Genç nesillerde çevre bilinci oluşturmak amacıyla gerçekleştirdiği etkinliklere devam eden Soda Sanayii A.Ş., **Kazanlı İlköğretim Okulu** Ana Sınıfı öğrencilerini, Mersin'de bulunan Soda Sanayii A.Ş. sosyal tesislerinde ağırladı.



Öğrenciler, öğretmenleri ile birlikte Soda Sanayii A.Ş. oyun parkında ve tesiste yer alan hayvanat bahçesinde unutulmaz bir gün yaşadılar. Çevre ve sosyal sorumluluk bilincinin genç yaşta aşılmasının önemine dikkat çeken Soda Sanayii A.Ş. Genel Müdürü Mehmet Gürbüz, "Çocuklarımız bizim geleceğiz. Onlarda çevre ile doğa bilincinin oluşmasını ve bu bilincin pekişmesini çok önemsiyoruz," diyerek Soda Sanayii A.Ş. tesislerinde bundan sonra da minik öğrencileri ağırlamaya devam edeceklerini belirtti.

# PROJE YÖNETİM OFİSİ İŞ BAŞINDA

Şişecam Topluluğu'nda proje yönetim standartlarının oluşturulmasını, takibinin yapılmasını, proje yönetimi konusunda organizasyona rehberlik edip kaynakların, tekniklerin ve araçların daha etkin kullanılmasını sağlayan **PROJE YÖNETİM OFİSİ'NİN (PYO)** hedeflerini, Proje ve Yönetim Bilgi Sistemleri Müdürü Banu Çelik anlatıyor...



■ Proje ve Yönetim Bilgi Sistemleri Müdürü Banu Çelik

## Böyle bir birim sizce neden gerekliydi?

Şişecam Topluluğu birimlerinin farklı alanlarda başarılı şekilde yürüttüğü projelerin kurumsal kimliğe uygun şekilde bir araya toplanması, en iyi yöntemlerin ortaya çıkarılıp tüm projelerin en üst kalite seviyesine ulaştırılması ve ortak çalışma, bilgi paylaşımı ile ortak kazanımların artırılması için PYO kurulmuştur.

## PYO'nun Şişecam Topluluğu'na katkıları neler oldu?

PYO genç bir birim olma özelliği taşıyor ama proje yönetiminde pek çok alanda ortak paydaşlar yakalayarak daha etkin süreçler yürütülmesini sağlıyor. Kurum genelinde proje yönetiminde zamanın yakalanması ve toplam bilgi, beceri ve kalitenin artırılması konusunda çıktılar yaratıyor.

## Şişecam Proje Metodolojisi hakkında bilgi verebilir misiniz?

Şişecam proje metodolojisi dünya çapında standart kabul edilen Project Management Institute (PMI) yöntemleri temel alınarak Şişecam'ın köklü geçmişi ve faaliyet alanına uygun olarak şekillendirildi. Ayrıca Şişecam'ın projelerini, dünya çapındaki stratejisi ve hedefleri doğrultusunda, geleceğe taşıyacak yol haritası olma niteliği de taşıyor.

## PMI dünya genelinde ne gibi faaliyetlerde bulunuyor?

PMI dünya genelinde proje yönetimi metot ve trendlerini takip ederek, bu yöntemler içinde en başarılı olanlarını seçiyor ve PMI metodolojisini bu doğrultuda sürekli güncelleyerek tüm proje yöneticilerine ulaştırıyor. Proje yönetimi konusundaki bilgiyi yaygınlaştırarak korumayı hedefliyor. Proje yönetiminde

## PYO nedir?

PYO Şişecam Topluluğu'nun kurumsal kimliği ve stratejileri uyarınca kurulan, Merkez Proje Yönetim Ofisi'dir.

## PYO neler yapar?

PYO en güncel proje yönetim metodolojilerini ve en iyi uygulama örneklerini temel alarak topluluk içindeki farklı birimlere hizmet eden ortak bir proje yönetim stratejisi geliştirir. Bu strateji uyarınca birimlerin proje yönetim metotlarını senkronize ederek kaynakların en etkin şekilde kullanılmasını ve projelerin başarılı şekilde sürdürülmesini destekler. Şirket içerisinde kurumsal bir proje yönetim kültürü ve hafızası yaratır. Projelerin ve proje yöneticilerinin başarısı için yöntem, eğitim ve araç desteği sağlar. Proje yönetiminde büyük resmi görme olanağı sağlayıp, projeler arasındaki entegrasyon, sinerji fırsatlarını ortaya çıkarır.

**P**roje  
**Y**önetim  
**O**fisi



■ PYO'nun ana amaçlarından biri proje yönetiminde en iyi uygulama ve fikirleri belirleyerek yaygınlaştırmaktır.

standartları oluşturuyor ve proje yöneticilerinin bu standartlara uygunluğunu objektif şekilde ölçecek yöntemler geliştiriyor. Böylece, planlı, açık ve şeffaf bir proje yönetim ekosistemi yaratılıyor.

## PYO'nun bugüne kadar hayata geçirdiği başarılı projelerden örnekler verebilir misiniz?

PYO'nun ilk oluşumu olan Tedarik Zinciri Proje Müdürlüğü aşamasında; Ortak Nakliye Yönetimi, Tedarik Zinciri Kokpiti, Şebeke Optimizasyonu gibi projeleri sayesinde, %5 - 10 arası fayda yaratılmasına olanak sağlandı. Bundan sonra PYO, artan kapsam ve sorumluluklarla, Dış Ticaret Operasyonları gibi tüm grupları kapsayan büyük projeleri yönlendirecektir.

## Sizce bir projenin başarısız olmasının nedenleri nelerdir?

Projelerin başarısız olmasında çeşitli nedenler vardır. Başlıca sebepler ise, yetersiz planlama, yeterince yönetim desteği alınmaması ve iyi tanımlanmamış hedeflerdir.

## Şişecam Topluluğu'ndaki PYO üyelerinden nasıl yaratıcı fikirler çıkıyor?

Eğitimler sırasında paylaşılan fikirler, direkt olarak veya gerekli durumlarda, özel çalıştaylar düzenlenerek, açık tartışma platformlarında olgunlaştırılıyor. Daha sonra bu fikirler, PYO ve uzman gruplarla birlikte değerlendirilerek, projelerin başarısını artırıcı iyileştirme aksiyonlarına dönüştürülüyor. Yaratıcı fikirlerin ortaya çıkması için fikir üretme workshopları ve eğitimlerle başlayan bir süreç ilerletiyoruz. Bu süreci fikirlerin paylaşılacağı ve tartışılacağı online bir platformla destekleyerek geliştirmeye ve yaygınlaştırmaya devam edeceğiz.

## Tüm Şişecam Topluluğu çalışanları PYO'ya kendi fikirlerini iletebilirler mi?

PYO'nun ana amaçlarından biri proje yönetiminde en iyi uygulama ve fikirleri belirleyerek yaygınlaştırmak olduğu için tüm Şişecam çalışanlarından gelecek fikirlere açıktır.

## Bir proje yöneticisinin esas görevleri nelerdir?

Proje yöneticisi, bir projeyi yönetmek üzere görevlendirilen ve projeyi mümkün olan en yüksek üretkenlik, en düşük belirsizlik ve risk ile yürütmekten sorumlu kişidir. Proje ekibini kurar, projenin planlamasını yaparak tüm süreçler boyunca proje ekibini yönlendirir. Sponsorun sağladığı kaynakların dağıtımını yapar ve proje uygulamasının doğru bir şekilde işlenmesini sağlar.

## PYO ile şirket içi proje başarısında ne gibi değişiklikler oldu?

PYO henüz çok genç bir birim olduğundan Şişecam projelerinin

başarısına yaptığı katkıları ölçmek çok kolay değil. Daha somut veriler için bir süre daha geçmesi gerekli. Fakat çeşitli dış çalışmalara bakarak genel olarak proje yönetim ofislerinin şirketlere katkılarından bahsetmek mümkün. PYO yapısına sahip şirketlerde yapılan araştırmalara göre;

PYO'su 1 yıldan genç olanlarda proje başarısında %37

PYO'su 4 yıldan büyük şirketlerde proje başarısında %65 iyileşme belirleniyor.

Bu sonuçlar bize PYO'ların kuruluşlarından itibaren proje başarısını pozitif etkilediği ve ilerleyen zamanla beraber PYO daha da olgunlaşıp kurumsallaştıkça bu etkinin büyüdüğünü gösteriyor.

## PYO projelerinin yürütüldüğü bir platform var mı ve burası nasıl işliyor?

PYO projelerinin yürütülmesi için şu an gelişme aşamasında olan ve yakında devreye girecek bir platform mevcut. Bu platform ile tüm Şişecam proje fikirleri tek bir havuzda toplanıp, değerlendirildikten sonra, proje yöneticisine ve proje gelişimine yol gösteren sorularla olgunlaştırılacak. Bu olgunlaşma süreci sonrası yürütülmesine karar verilen projeler yetkinliği geliştirilmiş ekiplerle, en güncel standartlarda ve en uygun araçlarla sürdürülebilecek. Yürüyen bu projeler ayrıca proje yaşam döngüsü boyunca şeffaf şekilde takip edilebilecek ve sapmaların önüne geçilerek daha kaliteli proje çıktılar elde edilebilecek. Projelerin kapanışında ise elde edilen sonuçlar ve katma değerler değerlendirilecek, tecrübe edilen sorunlar ve elde edilen başarılar sonraki projelere yol gösterilebilmesi için kurumsal hafızaya kazandırılacak. Böylelikle, bu platform sayesinde projenin doğuşundan kapanışına kadar tüm adımları sistematik şekilde takip edilip desteklenerek; Şişecam'ın yüksek kalite standartlarına uygun bir proje yönetim süreci gerçekleştirilmiş olacak.



# TSE VE ŞİŞECAM GÜÇLERİNİ BİRLEŞTİRDİ



■ Şişecam Topluluğu'nun TSE ile yaptığı geniş kapsamlı işbirliği sektörde bir ilk olma özelliği taşıyor.

Milli standardizasyon ve uygunluk değerlendirme kuruluşu **TÜRK STANDARDLARI ENSTİTÜSÜ (TSE) İLE ŞİŞECAM TOPLULUĞU** arasında gerçekleştirilen stratejik işbirliğine ilişkin protokol, Conrad İstanbul Bosphorus'ta 26 Eylül tarihinde düzenlenen bir törenle imzalandı.

## 81 yıllık birikim TSE ile paylaşılacak

Şişecam Topluluğu Yönetim Kurulu Başkan Vekili ve Genel Müdür Prof. Dr. Ahmet Kirman imza töreninde yaptığı konuşmada, Türk sanayisinin uluslararası rekabetinde anahtar rol oynayan TSE ile yapılan geniş kapsamlı işbirliğiyle bir ilki gerçekleştirdiklerini belirtti. Bu işbirliği kapsamında; iki köklü kurumun ülkemizde kalite alt yapısını daha da güçlendirme hedefiyle birlikte çalışacağını ifade eden Kirman, "Şişecam Topluluğu olarak 81 yıllık birikimimizi TSE

ile paylaşmanın yolunu açacak bu stratejik işbirliği ile aynı zamanda TSE'nin sahip olduğu yetkinliklerden faydalanma imkanına da kavuşacağız. Başta Gebze'deki Şişecam Bilim ve Teknoloji Merkezi olmak üzere bünyemizdeki tüm laboratuvarları TSE'nin kullanımına açacağız. Cam sektöründe sahip olduğumuz "know - how" ile TSE'nin bu alandaki standardizasyon faaliyetlerini destekleyeceğiz. Sektörde standartların kullanımını teşvik etmek amacıyla da TSE ile birlikte çeşitli panel, seminer ve



"Bugünün zorlu rekabet ortamında ayakta kalabilmek ancak standartlara uygun, kaliteli mal ve hizmet üretmekle mümkün."

konferanslar düzenleyeceğiz," diye konuştu.

## Şirketler küresel ölçekte nasıl var olabilir?

Üretici ve tüketici arasında köprü görevi gören ve uluslararası ticaretin ortak dili haline gelen standartların artık şirketler için küresel ölçekte var olabilmenin tek yolu olduğuna dikkat çeken Kirman, şöyle konuştu: "Bugünün zorlu rekabet ortamında ayakta kalabilmek ancak standartlara uygun, kaliteli mal ve hizmet üretmekle mümkün. Çay içtiğimiz bardaktan içinde yaşadığımız binalara, evimizdeki beyaz eşyalardan gıdaların ambalajına ve otomobillerimize kadar her alanda hayatımıza giren cam, şeffaflığı ve sürdürülebilirliği ile vazgeçilmez bir malzeme. Bu denli yaşamımıza kattığımız camın kaliteli üretimine ise büyük

önem taşıyor. Standartlara uygun olmayan şekilde üretilen kalitesiz cam, binalarda enerji kaybından, kazalara kadar birçok sorunu beraberinde getirebiliyor."

Standartların ülke ekonomisi başta olmak üzere hem üreticiye hem de tüketiciye yönelik önemli faydalar sağladığını vurgulayan Kirman, "Standartlar üretimde verimliliği ve kaliteyi artırır. Üretim kayıplarını azaltırken maliyetleri düşürür. Tüketici açısından can ve mal güvenliğini sağlayıp yaşam kalitesini artırır. Haksız rekabetin önüne geçerek, tüketiciye doğru fiyatla, kaliteli ürünün sunulmasını sağlar. Ülke ekonomisi açısından da standartlar, kaynakların verimli ve etkin kullanılmasını kolaylaştırır. Sanayiye belirli hedeflere yönelterek, üretimde kalitenin gelişmesine katkıda bulunur," diye konuştu.

Konuşmasının sonunda Kirman, pazardaki tüm oyuncuları markalaşmaya ve standartlar dahilinde üretim yapmaya sevk edecek olan bu işbirliğinin topyekun bir kalite artışını da beraberinde getireceğini belirterek, TSE ile gerçekleştirilen bu geniş kapsamlı işbirliğinin diğer sektörler için de örnek teşkil etmesini dilediklerini vurguladı.

## "İşletmeleri işbirliğine davet ediyoruz"

Törende konuşma yapan TSE Başkanı Sebahittin Korkmaz ise, Türkiye'nin kalite alt yapısının güçlendirilmesi, sanayi kuruluşları ile bilgi paylaşımının artırılması ve teknik alanlarda işbirliğinin geliştirilmesi adına Şişecam Topluluğu ile birlikte önemli bir adım atıldığını belirtti. Korkmaz; "62 yıldır ülkemizde, standardizasyon ve uygunluk değerlendirme alanlarında hizmet veren Enstitümüz; bugüne kadar başta otomotiv sektörü olmak üzere, yapı, kimya, makine ve daha pek çok sektörde sanayicilerimizle yakın işbirliği içinde çalıştı. Bu çalışmalarımızın Şişecam ile imzaladığımız protokolda olduğu gibi bir yol haritasına bağlanmasının verimlilik

ve etkinlik açısından büyük önem taşıdığını düşünüyor, diğer sektörlerimizde faaliyette gösteren işletmelerimizi de TSE ile işbirliğine davet ediyoruz," diye konuştu.

## "Cam sanayinin talepleri uluslararası alanda karşılık bulacak"

TSE'nin Şişecam ile gerçekleştireceği işbirliği konularının başında, standardizasyonun geldiğini ifade eden Korkmaz sözlerine şöyle devam etti, "İşbirliği kapsamında Şişecam'ın standardizasyon çalışmaları içerisinde aktif olarak yer alması, ülkemiz cam sanayinin istek ve taleplerinin uluslararası standardizasyon kuruluşlarında layıkıyla karşılık bulması anlamına gelecek. Standardizasyonun yanı sıra, uygunluk değerlendirme, belgelendirme, muayene ve gözetim, deney ve kalibrasyon alanlarında işbirliğinin geliştirilmesi, ortak çalışma alanlarının belirlenmesi, çalışma programlarının oluşturulması ve bunların gerçekleştirilmesi için adımlar atılacak," diyen Korkmaz, TSE'nin eğitim programlarını da hayata geçirmeyi hedeflediğini belirtti.

# ŞİŞECAM ÇEVRECİ VE MO DERN YENİ MERKEZİNDE



Şişecam Topluluğu, modern tasarımı, yeşil bina uygulamaları ve sosyal alanları ile çalışanlarına daha verimli ve esnek bir çalışma ortamı sağlayan Tuzla'daki yeni "**ŞİŞECAM GENEL MERKEZİ**"ne taşdı.

Şişecam Topluluğu, ana faaliyet alanlarında dünyada ilk üçe girme hedefine ulaşmak üzere başarıyla sürdürdüğü faaliyetlerini artık modern, yenilikçi ve çevreci Şişecam Genel Merkezi'nden yönetiyor. Şişecam Topluluğu'nun yeni merkezi çalışanlarına daha verimli ve sağlıklı bir iş ortamı sunuyor.

#### ESNEK ÇALIŞMA ORTAMI

Uygulama projelerinin Bakırköre Mimarlık tarafından gerçekleştirildiği Şişecam Genel Merkezi'nde ofis alanlarının yüzde 10'u sosyal alanlara ayrıldı. Esnek fiziki çalışma ortamları ile çalışanın masaya bağımlılığını bitiren Şişecam Genel Merkezi'nde, küçük ve keyifli bir mola vermek isteyen çalışanlar için de özel yeme -



içme, eğlence ve dinlenme alanları oluşturuldu. Yatay şekilde tasarlanan, üç katlı bulunan ve üç bloktan oluşan Şişecam Genel Merkezi'nde, yüksek tavanlar ferah, cam odalar ise şeffaf bir çalışma ortamı yaratılmasını sağlıyor.

#### YEŞİL BİNA

"Yeşil Bina" kavramının hayat bulduğu ve net 27 bin 341 metrekarelik alanda kurulu olan Şişecam Genel Merkezi'nde enerji tasarrufu, akıllı ışık sistemi ve binada kullanılan özel camlar ile en üst düzeye ulaşıyor. Toplam 128 adet toplantı odasına ev sahipliği yapan Şişecam Topluluğu'nun yeni genel merkezi özel görüşme yapmak isteyen çalışanların kullanması için tasarlanmış yalıtımlı telefon kabinlerini de içinde barındırıyor.

#### RENKLİ SOSYAL ALANLAR

Ortak yaşam alanlarının artırılmasıyla çalışanların molalarını renklendiren Şişecam Genel Merkezi'nde kafeler ve kütüphane gibi birçok farklı sosyal alan seçeneği bulunuyor. Şişecam Genel Merkezi ayrıca Şişecam Düzcam, Paşabahçe ve Şişecam Cam Ambalaj'ın yenilikçi, fark yaratan ürün ve çözümlerinin tanıtıldığı Showroom'lara ev sahipliği yapıyor. Şişecam Topluluğu'nun Cam Eserleri Koleksiyonu'nun sergilendiği bir müze de Şişecam Topluluğu'nun yeni genel merkezinde ziyaretçilerini bekliyor.

Şişecam Genel Merkezi'nin adres ve iletişim bilgileri:

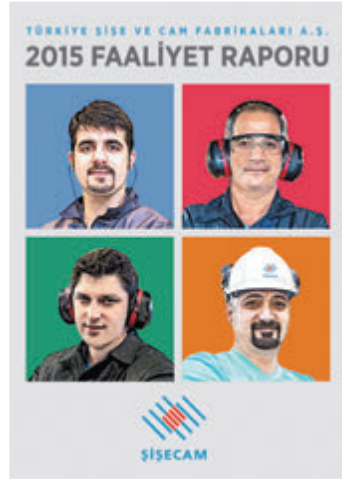
**İçmeler Mahallesi, D - 100 Karayolu Caddesi, No: 44A - 34947 Tuzla/İSTANBUL**



■ Şişecam Genel Merkezi'nde küçük ve keyifli bir mola vermek isteyen çalışanlar için özel yeme - içme, eğlence ve dinlenme alanları oluşturuldu.



## Şişecam Faaliyet Raporu'na ULUSLARARASI İKİ ÖDÜL BİRDEN



Şişecam Topluluğu, 2015 yılı Faaliyet Raporu ile "Faaliyet Raporlarının Oscarı" olarak bilinen ARC'den (Annual Report Competition) "İç Tasarım" kategorisinde **ALTIN ÖDÜL**'e layık görülürken; "**46TH CREATIVITY INTERNATIONAL PRINT & PACKAGING DESIGN AWARDS**"tan da **BRONZ ÖDÜL**'le döndü.

1987 yılından bu yana düzenlenen ABD merkezli ARC Ödülleri, dünyada herhangi bir yayın ya da ticaret organizasyonu bağı bulunmayan tek faaliyet raporu yarışması olma özelliğini taşıyor. Bu yıl 70 ülkeden 2000'e yakın firmanın katıldığı etkinlik, her yıl faaliyet raporlarını yaratıcılık ve yenilikçilik anlayışı ile hazırlayan firmaları ödüllendirmek ve çalışmalarını uluslararası alanda duyurmak hedefiyle gerçekleştiriliyor.

Creativity International Print & Packaging Design Awards ise 1970 yılından bu yana düzenleniyor. Tüm dünyadan çeşitli kurumsal yayın ve ambalajların tasarım, sunum, renk kullanımı, tipografi, fotoğraf, içerdiği mesaj, baskı tekniği ve konsept açılarından değerlendirildiği yarışmanın "Faaliyet Raporları" kategorisine bu sene 40 ülkeden başvuru yapıldı.

Şişecam Topluluğu Faaliyet Raporu, bu sene de dünyanın en itibarlı iletişim platformlarından 2 uluslararası ödülle döndü.

## Şişecam 2016 ICCG KONFERANSI'nda ilgi odağı oldu

Plastik ve cam altlıklara kaplama uygulamaları özelinde dünyanın önde gelen bilim adamları ve firmalarının katılımı ile düzenlenen **INTERNATIONAL COMMISSION ON COATED GLASS AND PLASTICS (ICCG)** Konferansı'nın 11'incisi bu yıl, Almanya'da gerçekleştirildi.



Şişecam Topluluğu'ndan Prof. Dr. Şener Oktik, Dr. Seniz Türküz, Dr. B. Kerem Gören, Dr. Erdem Arpat, Dr. Tuncay Turutoğlu ve Dr. Refika Budakoğlu, konferansa katılan isimler oldu.

Konferans kapsamında, Prof. Dr. Şener Oktik, "Architectural Glazing – Quo Vadis?" başlıklı panelde davetli panelist olarak yer alırken, Dr. Refika Budakoğlu da "Wet-Chemical Deposited ITO Thin Films and Their Optoelectronic and Microstructural Properties" başlıklı bildirisini katılımcılara sundu.

# ŞİŞECAM AİLESİ ÇOCUKLARINI ÖDÜLLENDİRDİ

Şişecam Topluluğu'nun "**İŞ SAĞLIĞI VE GÜVENLİĞİ**" bilincini artırmak amacıyla çalışanlarının çocuklarına yönelik bu yıl dördüncüsünü gerçekleştirdiği, "Annem/Babam Fabrikadayken" konulu resim yarışmasının sonuçları, Şişecam Çayırova Sosyal Tesisleri'nde düzenlenen bir ödül töreni ile açıklandı.

### "Çalışanlarımız bize çocuklarının emaneti"

Ödül töreninde konuşma yapan Şişecam Topluluğu Yönetim Kurulu Başkan Vekili ve Genel Müdür Prof. Dr. Ahmet Kirman, "Şişecam Topluluğu'nun hayata geçirdiği İSG uygulamalarının temelinde insan yaşamına ve sağlığına duyduğumuz saygı birincil önem taşımaktadır. Çalışanlarımız bize ailelerinin ve çocuklarının emanetidir. Topluluğumuzda İSG kültürünün yayılması için yapılan çalışmalar sadece değerli çalışanlarımızı değil, ailelerini ve çocuklarını da kapsayacak şekilde, geniş bir çerçevede planlanmakta ve uygulanmaktadır. Bu kültürün, çalışanlarımızın aileleri ve yakın çevreleri tarafından benimsenmesini önemsiyoruz," dedi.

### Ödül törenine ilk kez yurt dışından katılım oldu

Bu yıl ilk kez yurt dışındaki Şişecam çalışanlarının çocuklarının da katıldığı ödül töreninde konuşma yapan Şişecam Topluluğu Endüstri İlişkileri Direktörü Dr. Ertan İren ise, "26'sı yurt içi, 73'ü yurt dışı olmak üzere, 13 ülkeden 99 adet resmin değerlendirildiği yarışmaya hem fikirleri hem de çizgileriyle katılan tüm çocuklarımıza teşekkür ediyoruz. Topluluk olarak sürekli geliştirdiğimiz İSG uygulamalarının hedeflenen başarıya ulaşabilmesi ancak sizlerin işbirliği ile mümkün olabilecektir," diyerek çalışanların desteğinin Şişecam Topluluğu için büyük önem taşıdığını vurguladı.



"Annem/Babam Fabrikadayken" konulu resim yarışmasında 26'sı yurt içi, 73'ü yurt dışı olmak üzere, 13 ülkeden 99 adet resim değerlendirildi.

# “ANNEM BABAM FABRİKADAYKEN”

Şişecam Topluluğu'nun “İŞ SAĞLIĞI VE GÜVENLİĞİ” (İSG) bilincini artırmak amacıyla çalışanlarının çocukları arasında bu yıl dördüncü kez düzenlediği “Annem Babam Fabrikadayken” konulu resim yarışmasının katılımcıları, yarışmanın ödül töreni için İstanbul'da bir araya geldi.

**Y**arışmaya katılan minik ressam, İş Sağlığı ve Güvenliği (İSG) uygulamaları konusunda derinlemesine bilgi edinmiş olmanın kendilerini mutlu ettiğini ifade ederken ebeveynler ise, “Çalışırken çocuğumun yaptığı resim aklıma geliyor. İSG konusundaki özenim ve çalışırken kurallara uyma arzumu daha da arttı,” diye konuştular. “Anne-babalar çalışırken çocuklarını düşünerek çalışır,” diyerek İSG uygulamalarının önemine dikkat çeken Şişecam'ın ödüllü minik ressamı, “Annem Babam Fabrikadayken” konulu resim yarışması süresince yaşadıklarını anlattılar...



## HALİL İBRAHİM AYDEMİR

8 yaşındaki Halil İbrahim Aydemir, baret takan ve takmayan iki farklı yumurtayı resmettiği çalışmasıyla yarışmaya bu yıl ilk kez katıldı. OMCO İstanbul Kalıp Sanayii ve Ticaret A.Ş. çalışanımız Erkan Aydemir'in oğlu olan Halil İbrahim, “Babam bana işyerinde uyguladıkları güvenlik uygulamalarını anlatınca aklıma ‘Kask takmayan yumurtanın kafası kırılır,’ fikri geldi. Artık babamın çalışırken kulaklık ve gözlük takması gerektiğini, bunların onu iş kazasından koruduğunu biliyorum. Bunu bilmek bana kendimi iyi hissettiriyor. Ödül töreni de yarışma da çok güzeldi. Seneye yine katılmayı düşünüyorum,” dedi.



## ECRİN CAN

Yarışmanın en küçük katılımcılarından 7 yaşındaki Ecrin Can yarışmayla ilgili deneyimini, “‘Babalar çalışırken çocuklarını düşünerek çalışırlar’ın resmini çizdim,” diyerek anlatıyor. Cam Elyaf Sanayii A.Ş. çalışanımız Ufuk Can'ın kızı Ecrin, hazırlık sürecinde babasından sık sık iş sağlığı ve güvenliği konusunda bilgi aldığı, artık konu hakkında bilgi sahibi olduğunu söylüyor.



## ASUMAN DURAK

Yarışmaya 3 yıldır üst üste katılan ve her yıl da ödül almaya hak kazanan Asuman Durak, Trakya Yenişehir Cam Sanayii A.Ş. çalışanımız Seydoş Durak'ın kızı. Bu yıl da ödül alan 10 yaşındaki Asuman, “Yarışma, organizasyon,

aldığım ödül ve oynadığım oyunlar beni çok mutlu etti,” diyor. 3 yıl boyunca ilgilendiği İş Sağlığı ve Güvenliği uygulamaları konusunda artık oldukça bilgi sahibi olduğunu dile getiren Asuman, “Ben artık ressam olmak istiyorum,” diye konuştu.



## SUNA YAVAŞ

Yarışmaya katılacağı resmi hazırlarken babasının işyerini ve orada güvenli çalışmak için ne gibi malzemelere ihtiyacı olduğunu düşündüğünü dile getiren 8 yaşındaki Suna Yavaş, “Yarışma için babam bana her şeyi anlattı.

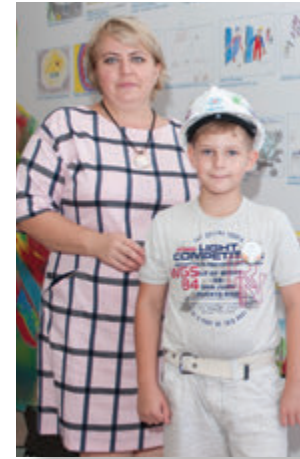
Fabrikada neler yaptıklarını onunla konuştuk,” dedi. Artık babasının fabrikada güvenlik için kullandığı araç gereçleri iyi tanıdığını dile getiren Cami Ambalaj Eskişehir Fabrikası çalışanımız Mustafa Yavaş'ın kızı Suna, “Yarışmaya katıldığım için mutluyum. Resim yapmayı sevdim ama ödül törenini ve ödülü de çok sevdim,” dedi.



## FURKAN MUZAFFER KOÇ

Babası Yahya Koç'un görev yaptığı Soda Sanayii A.Ş. Soda Fabrikası'nda iş güvenliği temsilcisi olduğunu dile getiren Furkan Muzaffer Koç, nasıl bir resim çizeceğine de yine onunla yaptığı sohbetlerin sonucunda karar vermiş. İlk defa

katıldığı bu yarışma sürecinde öğrendiklerinin onu mutlu ettiğini ve rahatlattığını ifade eden Furkan Muzaffer, “Seneye yine katılmak istiyorum,” dedi.



## GLEB ROMANOVA

Ruscama Fabrikası (Rusya) çalışanı Lyudmila Romanova'nın oğlu Gleb Romanova, yarışmaya katıldığı resmi annesinin getirdiği fabrika resimlerinden ilham alarak hazırladığını söyledi. Glen, “Yarışmaya katıldığımız için çok memnunuz. Ödül töreninde İstanbul'da olmak da güzel. Çok teşekkür ederiz,” dedi.



## MERT CAN

Yarışma sayesinde hem üretim süreci hem de bu süreçteki güvenlik uygulamaları konusunda bilgi alma fırsatı bulunduğunu söyleyen Paşabahçe Bulgaria EAD (Bulgaristan) Fabrikası çalışanı Aylım Alieva Mustafafova'nın oğlu Mert Can, “Benim için en büyük ödül İstanbul'a gelmek. Bugün burada kendimi çok iyi hissettim,” diye konuştu.

## FURKAN PARLAK

Anadolu Cam Sanayii A.Ş. Mersin Fabrikası çalışanımız Emin Parlak'ın oğlu Furkan Parlak, “Bu yıl yarışmaya ikinci kez katıldım ve 2. oldum. İş Sağlığı ve Güvenliği'ni internetten araştırıp büyüklerime sormuştum. Bu konunun çok önemli olduğunu ve iş kazalarının çok kötü olduğunu öğrendim. Babamı çok seviyorum ve iş kazası geçirmesini istemiyorum,” diye konuştu. “Kendim, sevdiğim, fabrikam ve ülkem için kurallara uyuyorum,” diyen çalışanımız Emin Parlak ise, oğlunun arkadaşlarıyla bir araya gelmekten ve akvaryum gezisi yapmaktan çok mutlu olduğunu belirtti.



## VIKTORIA LAZAROVA

Şişecam Automotive Bulgaria EAD (Bulgaristan) Fabrikası'ndan çalışanımız Demitza Lazarova'nın kızı 10 yaşındaki Viktoria “Bugün çok mutluyum. Annem ve babamı çalışırken çizdim. Bu resimle de ödül aldım. İkisi de Şişecam'da çalışıyor. Fabrikada İş Sağlığı ve Güvenliği konusunda yapılanları biliyordum.

Annem bana anlatmıştı. Ama resmi çizerken daha çok şey öğrendim ve mutlu oldum,” diye konuştu. 8 senedir resim yapan Viktoria, Bulgaristan'da resim eğitimi almak üzere devlet tarafından seçilmiş çocuklardan biri.



## GIORGI GOGELIA

Yarışmaya bu yıl ilk kez katılma fırsatı bulunduğunu söyleyen JSC Mina Fabrikası (Gürcistan) çalışanımız Tamila Gagiani'nin oğlu 8 yaşındaki Giorgi, “Yarışmaya

hazırlık sürecinde babamın nasıl çalıştığını inceledim ve fabrikada ne öğrenip ne gördüysem onu çizdim. Bu yarışma bana kendimi çok mutlu hissettirdi. Annem de babam da Şişecam'da çalışıyor. Onların yaptıklarını gördükten sonra kendim yorumlayıp resmi çizdim. Ödül aldım. Ödül töreni için de Şişecam'a çok teşekkür ederim,” dedi.



# ŞİŞECAM DÜZCAM

Şişecam Topluluğu'nun dört ana iş kolundan birini temsil eden **ŞİŞECAM DÜZCAM**; mimari camlar (düzcam, buzlu cam, ayna, lamine cam ve kaplamalı cam), otomotiv camları, enkapsüle camlar ve diğer ulaşım araçları camları, güneş enerjisi camları ve beyaz eşya camları alanlarında faaliyet göstermektedir.

#### YURT DIŞI FAALİYETLERİ

1981 yılında devreye aldığı tesisle Doğu Avrupa, Balkanlar, Orta Doğu ve Kuzey Afrika ekseninde, modern float teknolojisiyle üretim yapan ilk üretici olan Şişecam Düzcam, o tarihten bugüne sektöründe birçok ilke imza atmış ve hem Türkiye'de, hem de bölgede düzcam sanayisinin gelişimine öncülük etmiştir.

1980'li yıllarda düzcamda önemli kalite ve kapasite artışları gerçekleştiren ve ihracat yoluyla dünya pazarlarına giren Şişecam Düzcam, 2000'li yılların ikinci yarısında, bölgesel liderlik vizyonu ve çok odaklı üretim anlayışı çerçevesinde faaliyetlerini ilk kez Türkiye sınırları dışına taşıyarak, 2006 yılında Bulgaristan'daki Trakya Glass Bulgaria EAD tesisini faaliyete geçirmiştir.

2009 yılında stratejik bir adımla Mısır ve Rusya'daki düzcam faaliyetlerini sektörün dünyadaki en büyük oyuncularından biri olan Saint-Gobain ile ortaklaşa geliştirme kararı alan Şişecam Düzcam, 2010 yılında Bulgaristan Otocam Fabrikasını, 2013 yılında ise lamine ve kaplamalı cam tesislerini devreye almıştır.

2013 yılında Hindistan'da HNG Float Glass Limited (HNG) firmasına ortak olan ve büyümesini Avrupa'da Richard Fritz Holding firmasını satın alarak sürdüren Şişecam Düzcam, otomotiv camında Rusya'da ve Romanya'da iki yeni tesis yatırımı yapmıştır.

#### YURT İÇİ FAALİYETLERİ

Aynı sırada yurt içi yatırımlarına devam eden Şişecam Düzcam, günümüzde toplam 11 float hattı ile üretim yapmakta ve 9 farklı ülkedeki tesisleri, ortakları ve genişleyen ürün yelpazesiyle inşaat, otomotiv, enerji ve beyaz eşya sektörlerine girdi vermektedir.

Şişecam Düzcam, "güçlü markaları ile hızlı büyüyen ve yenilikçi çözümler sunan global bir düzcam şirketi olma" vizyonu çerçevesinde faaliyetlerini sürdürmektedir.

## İŞ ORTAKLARI, ŞİŞECAM DÜZCAM'LA ÇALIŞMANIN AVANTAJLARINI ANLATIYOR

ŞİŞECAM DÜZCAM ile uzun yıllardır iş ortaklığı yapan cam sektörünün köklü firmaları, bu işbirliğinin şirketleri için büyük avantajlar sağladığını anlatıyor.

# “DÜNYADA SEKTÖREL BİR GÜÇ”

Mimaride, mobilya sektöründe ve dekorasyon alanlarında kullanılan camların imalatını gerçekleştiren ve toptan cam satışı yapan **ARDIÇ CAM FİRMASI'NIN** Ortağı ve Endüstri Mühendisi olan Sait Ardıç, Şişecam Düzcam'la çalışmanın avantajlarını anlatıyor.



### Faaliyet gösterdiğiniz sektörde ne kadar süredir yer alıyorsunuz?

Ailemiz, 1960'lı yıllardan itibaren cam sektöründe faaliyet gösteriyor. Bu işe perakende cam işinden başladık ve adım adım büyüyerek bu şaşmaya geldik.

### Projelerinizde camın yeri ve önemi nedir?

Ülkemizde camın Şişecam Topluluğu tarafından üretilmesiyle konutlarda cam kullanımı artış gösterdi ve camın ebatları büyüdü. Eskiden yalıtım sorunu ve ısı kayıpları nedeniyle bir dairede cam kullanımı azdı. Şişecam'ın öncülüğünde Isıcam'ın (çift cam) ülkemize kazandırılmasıyla yalıtım değerleri iyileşti. Cam kullanımı arttı ve ebatlar büyüdü. Teknolojik gelişmeler sonucunda, cam artık duvar ve diğer kaplama malzemelerinin önüne geçti. Halk tabiriyle cam binalar yükselmeye başladı. Aynı durum mobilya ve dekorasyon alanlarında da görüldü. Cam sadece mimaride değil, yaşamımızın her alanında kullanılmaya başladı, ülkelerin gelişmişlik ölçüsü haline geldi.

### Şişecam Düzcam ile çalışma kararı almanızda etkili olan faktörler neler oldu?

1995 yılından önce firma ortakları olarak sektörde bireysel faaliyet gösteriyorduk. Bir araya geldiğimizde sektörün gelişeceğini, birlikte iş yapmamız

gerektiğini konuşuyorduk. Cam sektörüne büyük yatırımlar yapmış, arkasında İş Bankası gibi tamamen milli sermaye ile kurulmuş Şişecam Topluluğu ile çalışmanın bizim için önemli bir adım olacağına karar verdik.

### Şişecam ürünlerini kullanmanın sağladığı avantajlar nelerdir sizce?

Şişecam Topluluğu'nun köklü bir yeri şirket olması ve Türk sanayine ve inşaat sektörüne yaptığı olumlu katkılar, müşterilerimiz ve bizim için önemli. İstenilen miktarda ve zamanda, Avrupa standartlarında, cam ve cam ürünlerini tedarik edebilmek... Kalite ve fiyat uygunluğu... Müşteri hizmetleri ve satış sonrası faaliyetlerinin iyi olması, bizim için en büyük avantajları.

### Şişecam Düzcam'ın en çok tercih edilen ürünleri hangileri sizce?

Yeni ürün grubu Temperlenebilir Solar Low-E Camlar, sağladığı güneş ve iklim kontrolü avantajları nedeniyle çok tercih ediliyor. Emniyet ve ses yalıtımı sağlayan Lamine camlar da oldukça talep görüyor.

### Şişecam üretim tesislerini gezdiniz mi? İzlenimleriniz neler oldu?

Ülkemizde var olan fabrikaların hepsini gezdim. Tamamen teknolojik donanımlara

sahip elektronik ortamda üretim ve kalitenin kontrol edildiği modern bir dünya şirketi olması dolayısıyla gurur duyuyorum.

### Teknoloji ve hayal gücü işbirliğinde cama kazandırılan özellikler insanları şaşırtmaya devam ediyor. Sizce gelecekte ürünlerinizde nasıl camlar kullanılacak?

Dünyamızda en önemli keşifler hayal gücü yüksek, maceracı kaşifler tarafından yapılmıştır. Düşünmek, araştırmak okumakla başlıyor gelişim, bu anlamda kendi elektriğini üreten camlardan, kendisini temizleyen camlara kadar her türlü camların üretilebileceği konuşuluyor, araştırmalar yapılıyor. Ben de bunlara ek olarak insanın yaydığı ısıdan bir evin ihtiyacı olan enerjiyi üreten camların üretilmesini düşünüyorum.

1992 yılında kurulan ve perakende cam satışı ile 1995 yılında sektöre giren Ardıç Cam Sanayi Ticaret, 1995 yılında Şişecam Düzcam ile iş ortaklığı kurarak toptan cam satışı ve ısıcam üretimine başladı. Firma günümüzde, başta Türkmenistan, Kazakistan, Azerbaycan, Irak, Gürcistan olmak üzere Romanya, İsveç, Kosova gibi ülkelerde de faaliyet gösteriyor.

# “CAM, PRESTİJ VE KALİTEDİR”

Mimari cam alanında faaliyet gösteren **CAMYAPI FİRMASI'NIN** Kurucu Ortağı ve Genel Müdürü Abidin Akülker, Şişecam Düzcam ile olan çalışmalarının firmalarına sağladığı yararları anlatıyor...



### Sektörde ne kadar süredir yer alıyorsunuz?

Geçtiğimiz 2015 yılında Camyapi olarak 15. yılımızı kutladık. Fakat eklemekte fayda var, sektörde yaklaşık 25 yılımızı tamamladık ve çalışmalarımızı sürdürüyoruz.

### Projelerinizde camın yeri ve önemi nedir?

Cam, adeta yaşayan bir organizma gibidir ve şeffaf bir yapı malzemesidir. Gelişen teknoloji ile birlikte daha az enerji kullanımı sağlar ve duvar işlevi görür. Cam, her zaman prestij ve kalite simgesi olmuştur. Bugün dünyaca ünlü yapıların neredeyse tamamında cephe malzemesi olarak cam kullanılmıştır. Bu sebeple bizim için de camın yeri çok büyük. 3500 çeşit, değişik performans ve yapıya sahip cam üretiliyor. Sürekli tasarlıyoruz ve ürünlerimizi geliştiriyoruz.

### Şişecam Düzcam ile çalışmalarınız hangi tarihte başladı?

Şişecam Düzcam ile çalışmalarımız kurulduğumuz tarihe dayanır. O zamandan beri birlikte birçok projeye imza atmanın sevincini ve gururunu yaşıyoruz.

### Birlikte çalışma kararı almanızda etkili olan faktörler neler oldu?

Şirket olarak kurulduğumuz yıllarda, çift cam alanında hizmet vermeye başladık. Müşterilerimizden gelen cam taleplerinin artması nedeniyle kaliteli ve onaylı bir kuruluşun ürününü üretmenin çok daha avantajlı olacağını düşündük. Şişecam Düzcam'ın ülkemizde ve dünyada bilinirliği ve Isıcam markasının sahibi olması, çalışma kararı almamızdaki en büyük etkenler oldu.

### Şişecam Düzcam ile yaşadığınız bir anınızı paylaşabilir misiniz?

Şişecam Düzcam ile çalışmaya başladıktan sonra ilk ciddi ihracat işimizi, Türkmenistan'da 5000 metrekarelik bir hastane projesi olarak gerçekleştirdik. Alman Siemens şirketi tarafından anahtar teslim bir projeydi. Toplantıda bizim Isıcam marka üreticisi olduğumuzu belirttim ve kataloğumuzu gösterdim. Kataloğun

kapağında Şişecam logosunu gören Siemens yetkilileri, “Şişecam Düzcam ise sorun yok, ürünleri rahatlıkla kullanabilirsiniz,” dedi. Şişecam Düzcam'ın gücünü ve güvenilirliğini bir kez daha görmüş olduk.

### Şişecam Düzcam ürünlerini kullanmanın sağladığı avantajlar nelerdir?

Marka bilinirliği çok yüksek seviyelerde. Bu sebeple ürünlerin kullanılması hem üretici hem de tüketici açısından avantaj sağlıyor. Bu avantajların başında kaliteli ürünler sunması ve ülkemizdeki kullanımlar için diğer cam markalarına nazaran fiyat avantajı sağlaması geliyor.

### Projelerinizde Şişecam Düzcam'ın en çok tercih ettiğiniz ürünü hangisi?

Performansı ve kullanım avantajlarından dolayı en çok tercih ettiğimiz, kaplamalı camlar. Bunların yanında tüm düzcam ve Ultra Clear Cam taleplerinde Şişecam Düzcam kullanıyoruz.

### Ürünleriniz konusunda müşterilerinizden nasıl geri dönüşler alıyorsunuz?

Mock-Up süreçlerinde ve tedarik sürelerinde çok hızlı olmamız nedeniyle müşterilerden olumlu dönüşler alıyoruz.

### Şişecam Düzcam üretim tesislerini gezdiniz mi? İzlenimleriniz neler oldu?

Gerek yurt içinde gerekse de yurt dışında Şişecam Düzcam tesislerinden birkaçını gezme fırsatım oldu. Düz ve kaplamalı cam hatlarıyla son derece profesyonel üretim tesislerine sahip olduklarını belirtmek isterim.

### Sizce gelecekte mimaride nasıl camlar kullanılacak?

Dünyada enerji kullanımındaki fiyatların artması ve zamanla tükenmesi nedeniyle, enerji tasarrufu çok daha önemli olacak. Bu bağlamda enerji kontrol camlarının özellikle mimaride olmak üzere, birçok alanda kullanılarak çok daha fazla önem kazanacağını düşünüyorum.



Camyapi, 1999 yılında İstanbul'da kuruldu. Başta ülkemiz olmak üzere, Avrupa ülkeleri, Amerika, Ortadoğu, Akdeniz ülkeleri, Türki Cumhuriyetler ve İskandinavya gibi bölgelerde faaliyet gösteren firma, toplamda 40'a yakın ülkeyle çalışmaya devam ediyor.



# “50 YILDIR BİRLİKTEYİZ”



Mimari camlar, beyaz eşya ve mobilya camları alanlarında faaliyet gösteren **HATİPOĞLU CAM**, Türkiye'nin ilk Isıcam tesislerinden biri olma özelliğini taşıyor. Firmanın Yönetim Kurulu Başkanı İdris Nebi Hatipoğlu, 1960'lı yıllardan beri Şişecam ile işbirliği içerisinde olmanın artılarını anlatıyor...



## Faaliyet gösterdiğiniz sektörde ne kadar süredir yer alıyorsunuz?

Dedem İdris Hatipoğlu, 1955 yılında Eskişehir'de cam ticaretiyle bu işe başlamış. Önceleri ithalatçılardan cam almış ama daha sonra Çayırova'da fabrika kuran Şişecam Düzcamlar'ın bayisi olmuş. 1984 yılına kadar cam ticareti ve otocam satışı yapan firmamızı geliştirmek isteyen babam ise Isıcam üretim tesisi kurarak şirketin hacmini büyüttü. 2000 yılında ise yeni “temper” yatırımı yaparak bugünkü konumumuza ulaştık.

## Projelerinizde camın yeri ve önemi nedir?

Camda ağırlıklı üretimimiz beyaz eşya camları üzerine ama mobilya sektörüne de cam veriyoruz. Ayrıca cephe konusunda da faaliyetlerimiz son yıllarda arttı. Firma olarak çok büyük müşterilerle çalışıyoruz, o yüzden camın kalitesi bizim için çok önemli.

## Şişecam Düzcamlar ile çalışmalarınız hangi tarihte başladı?

1966 yılında iş ortağı olduk. 50 yıldır birlikteyiz.

## Şişecam Düzcamlar ile tanışmanız nasıl oldu?

Eskişehir'deki Çayırova Cam bayiliğini almaya karar verdiğimizde tanıştık. Bu arada ilk bayilerden biriyiz.

## Birlikte çalışma kararı almanızda etkili olan faktörler neler oldu?

Dedem çok milliyetçi bir kişiydi ve ithalatçılardan cam aldığı dönemleri hep anlatırdı. Çayırova Fabrikası'nın kurulmasıyla çok mutlu olmuş ve hemen çalışmak için müracaat etmiş.

## İş ortaklığınız süresince yaşadığınız bir anınızı paylaşabilir misiniz?

2006 yılında Mersin Fabrika gezisi sonrası, sektörün duayeni olan dedem İdris Hatipoğlu ile yapılan röportaj bizi çok mutlu etmişti.

## Şişecam Düzcamlar ürünlerini kullanmanın sağladığı avantajlar nelerdir?

Tabii ki çeşit bizim için çok önemli. Ürettiğimiz ürünlerde çok özellikli ve çeşitli camlar kullanıyoruz. Şişecam Düzcamlar bu yönüyle çok güçlü. İstedığımız ürünü, istediğimiz anda tedarik edebiliyoruz. Müşterilerimizin işlerinin aksamaması açısından bu faktörü dikkate alıyoruz.

## Şişecam Düzcamlar'ın en çok tercih ettiğiniz ürünü hangisi?

Son yıllarda üretilen Şişecam Düzcamlar Ultra Clear ve koyu fümeye ürünleri, kalite açısından çok iyi.

## Şişecam Düzcamlar tarafından üretilen camların diğerlerinden ayrıştıran özellikler nelerdir sizce?

Renksiz camlarda çok büyük farklılıklar var. Yeni ürün çeşitleri çok kaliteli. Tabii ki Şişecam'ın Türkiye'deki bir üretici olması, stok ve lojistik bakımından bizler için büyük avantaj.

## İş ortaklığınız sonucunda hazırladığınız ürünler konusunda müşterileriniz ne düşünüyor?

Şişecam Düzcamlar ile birlikte müşterilerimizin ihtiyaçları doğrultusunda beraber planlar yapıyoruz. Bu da müşterilerimize güven veriyor.

## Şişecam Düzcamlar üretim tesislerini gezdiniz mi? İzlenimleriniz neler oldu?

Gezdim tabii ki! Hem en son teknoloji kullanılıyor hem de kurumsallık her noktada hissediliyor.

## Sizce gelecekte ürünlerinizde nasıl camlar kullanılacak?

Gelecek, seramik camda.



Üretim yeri Türkiye'de olan ama pek çok Avrupa ülkesine ihracat yapan Hatipoğlu Cam, 1966 yılında Şişecam Düzcamlar ile iş ortaklığı kurdu. 2003 yılında gerçekleştirdiği yatırımlar ile temperli cam imalatına başlayan firma, kalitesinden ödün vermeden faaliyetlerini sürdürüyor.

# “BAŞARILI BİR İŞBİRLİĞİ”



**KRISTAL GLASS EOOD**, Bulgaristan'da alüminyum ve PVC doğramalar için yalıtım camı üreten ilk şirketler arasındadır. Başlangıçtan beri çeşitli cam hizmetlerinde uzmanlaşmış, çoğunlukla yalıtım camı üretimine yoğunlaşan firmanın Ticaret Müdürü Stefan Petkov Stefanov, Şişecam Düzcamlar ile işbirliği içerisinde olmanın faydalarından bahsediyor.

## Projelerinizde camın rolü ve konumu nedir?

Yalıtım camları normalde profil çerçevesine de bağlı olarak pencere bölümlerinin % 70-90'ını kaplamaktadır. Şişecam Düzcamlar'ın ürün çeşitliliği sayesinde, sunduğu tüm modern ve yüksek teknoloji cam seçeneklerini akıllı bir şekilde kullanarak aradığımız sonuçlara ulaşabiliyoruz. Bu faktörler de müşterilerimize tamamlanmış ve kaliteli ürün teslim etmemize yardımcı oluyor.

## Şişecam Düzcamlar işbirliği ile faaliyetleriniz ne zaman başladı?

10 yıl önce birlikte çalışmaya başladık.

## Peki, nasıl tanıştınız?

Şişecam'ın profesyonel yaklaşımı sayesinde, başarılı bir işbirliği kurmak oldukça kolay oldu.

## Birlikte çalışmaya nasıl karar verdiniz?

Basit bir piyasa araştırması

yaptıktan sonra; büyük, istikrarlı ve güvenilir ortak gereksinimlerine uyan tek tedarikçi Şişecam'dı.

## İşbirliğiniz süresince yaşadığınız bir anıyı paylaşabilir misiniz?

Aslında o kadar çok var ki, hepsinin de ortak noktası başarı.

## Şişecam Düzcamlar işbirliğinin ürünlerinizi kullanmanın avantajları nelerdir?

Makul fiyata yüksek kaliteli ürünler sunmaları ve çok ciddi bir ürün çeşitliliğine sahip olmaları bizim için en önemli faktörler.

## Ürünleriniz içinden en çok tercih edileni hangisi?

Aslında biz tüm Şişecam portföyüyle çalıştığımız için tercih edilen tek bir ürüne sahip değiliz. Bütün ürünlerimiz çok ilgi görüyor.

## Şişecam Düzcamlar şirketinin ürettiği ürünlerin diğer camlardan ne farkı var?



Şişecam bize kaliteli ürün tedariki yapıyor ve biz de onun müşteri ilişkilerinden memnunuz.

## 10 yıldır süren bu işbirliğinin sonucu olarak ürünlerinizde ne gibi farklılıklar yaptınız?

Müşterilerimizden nasıl geri dönüşler aldınız?

Tüm Şişecam portföyüyle çalışmak bizlere her çeşit hizmeti pazarlamamızda yardımcı oldu. Tüm bunlar makul bir fiyatta oldu. Bu yüzden müşterilerimizden her gün olumlu geri dönüşler alıyoruz.

## Şişecam Düzcamlar üretim tesislerinden birini gördünüz mü? Eğer gördüyseniz, izlenimleriniz nelerdir?

Evet, gördük ve üretimlerinin çok

yüksek teknoloji seviyesinde olduğunu, piyasanın en büyük lider firmalarından biri olduğunu düşündük.

## Bu işbirliğinden gelecekte beklentileriniz nelerdir?

Başarılı iş ortaklığımızı devam ettirmeyi ümit ediyoruz. Hep söylediğimiz bir söz var: “Birlikte, ileriye!”

## Teknoloji ve hayal gücünün birleşimi sayesinde, camın iyi nitelikler sergilemesine şaşırılmaya devam ediyoruz. Sizce gelecekte ürünlerinizde hangi camlar kullanılacak?

Geleceğin camları, kaplamalı olanların yanı sıra lamine camlar olacak.

1992 yılında, Petko Petkov ET ismiyle küçük bir işletme olarak kurulan Kristal Glass EOOD, 2000 yılında bugünkü adını alarak faaliyetlerine devam etti. Bulgaristan'ın Şumen şehrine 15 dakika mesafede konumlanmış bir fabrikası olan firmanın şehirde bulunan ve nihai kullanıcılara ek cam hizmeti sunan üç adet cam mağazası da bulunuyor.

# “ÜRÜN VE SERVİS KALİTESİ”

Cam işleme ve toptan cam satışı alanlarında faaliyet gösteren Rusya'daki **OOO “STEKLOMASH” FİRMASI** Genel Müdürü Sergey Çernov, cam sektöründe başarılı olmalarının en önemli nedenlerinden birinin Şişecam Düzcam'la çalışmak olduğunu belirtiyor.

## Sektörde ne kadar süredir faaliyet gösteriyorsunuz?

OOO “Steklomash” 2005 yılından itibaren, 10 yıldır cam sektöründe başarıyla faaliyet gösteriyor.

## Projelerinizde camın yeri ve önemi nedir?

Uzun yıllardır cam sektöründe yer aldığımız için cam ve cam ürünleri bizim hayatımızın ayrılmaz bir parçası haline geldi. Gelecekle ilgili tüm planlarımız, tabii ki camla alakalı. Örneğin birkaç ay önce cam ve ayna işleme tesisini devreye aldık. Buna paralel olarak toptan satış faaliyetlerimize de devam ediyoruz.

## Şişecam Düzcam ile çalışmalarınız hangi tarihte başladı?

Şişecam Düzcam ile 2009 yılında çalışmaya başladık. O dönemde Şişecam, Rusya cam pazarının satışlarını yönetiyordu. Geniş vizyonları sayesinde başarılı ve yakın bir çalışma yürüttük. İlk aşamada Türkiye'den konteyner taşımaları oldu. Ondan sonra Bulgaristan Fabrikası'ndan vagon sevkiyatları gerçekleşmeye başladı. Şişecam Düzcam'ın Rusya yatırımını sabırsızlıkla bekliyorduk. Şu an AO “Trakya Glass Rus” fabrikasının ürettiği tüm ürünleri, faaliyet gösterdiğimiz tüm bölgelere yoğun olarak sunuyoruz.

## Şişecam Düzcam ile tanışmanız nasıl oldu?

Şişecam yetkilileri ile 2009 yılında Moskova'da Mir Stekla Fuarı'nda tanıştık. Birkaç ay sonra bizleri Ekaterinburg'de ziyaret ettiler.

## Birlikte çalışma kararı almanızda etkili olan faktörler neler oldu?

Cam sektöründe ünlü ve başarılı bir marka olan Şişecam Düzcam, sektörde daha da etkili olmak için uzun yıllardır aradığımız partner oldu. Sergilenen samimi müşteri iletişimi ve yaklaşımı bizim için önemli bir faktördü.

## İş ortaklığınız süresince yaşadığınız bir anınızı paylaşabilir misiniz?

Şüphesiz, iş ortaklığımızın en önemli anlarını başında, Şişecam Düzcam'ın Rusya'da en yeni ve en modern cam fabrikasını devreye sokması geliyor. Fakat bunu anı olarak değerlendiremem, çünkü TGR fabrikası ile her gün irtibatımız ve bize gösterdikleri iş

odaklı ilgi en büyük değerimiz. Bunun yıllarca devam ederek süreceğine inanıyoruz. Bizde çok güzel anılar bırakan, gelenek haline gelmesini umduğumuz, her sene düzenlediğimiz buluşmaların devamını diliyoruz.

## Şişecam Düzcam ürünlerini kullanmanın sağladığı avantajlar nelerdir?

Şişecam Düzcam ürünlerinin kalitesi en büyük avantaj. Ayrıca bizim sattığımız bölgelere (Ural ve Sibirya bölgelerine) Trakya Glass Rus tarafından sağlanan lojistik servisin de ciddi önemi var.

## Projelerinizde Şişecam Düzcam'ın en çok tercih ettiğiniz ürünü hangisi?

Projelerimizde Şişecam Düzcam'ın Rusya'da ürettiği renksiz float, ekolojik ayna ve boyalı camları kullanıyoruz. Söz konusu ürünler, rekabet ve kalite açısından Rusya cam pazarında tercih ediliyor. Ürün gamımızın kaplama ve renkli camlar ile genişleyeceğini arzu ediyoruz.

## Şişecam Düzcam tarafından üretilen camların diğerlerinden ayrılan özellikler nelerdir sizce?

Rusya cam pazarında çok cam üreticisi var ve biz 10 yıl boyunca farklı cam tedarikçileriyle çalıştık. Ancak Şişecam Düzcam'ı diğer cam üreticilerinden ayıran fark, iletişim, ürün ve servis kalitesidir.

## İş ortaklığınız sonucunda hazırladığınız ürünlerle müşterilerinizden nasıl geri dönüşler alıyorsunuz?

Müşterilerimiz farklı cam üreticileriyle çalışan, cam işleme alanında geniş deneyime sahip, kendi alanında profesyonel olan firmalar. Şişecam ürünlerini kullandığımız projelerimizde müşteri tarafından alınan geri bildirimlerin neredeyse tamamı olumlu oluyor. Bundan dolayı Şişecam Düzcam ürünlerini pazarda temsil etmekten onur duyuyor ve çok keyif alıyoruz.

## Şişecam Düzcam üretim tesislerini gezdiniz mi? İzlenimleriniz neler oldu?

İstanbul'daki merkez ofisten Kazan satış ofisine kadar her yeri gezdik. Ayrıca 2015 yılında Bulgaristan'da düzenlenen müşteri buluşmasında, Şişecam'ın oradaki üretim tesislerini de ziyaret ettik. Etkilenmemek mümkün değildi. Ve inanıyoruz ki Şişecam



aynı şekilde aynı tempoda büyümeye devam edecek.

## Gelecekte Şişecam Düzcam'dan beklentileriniz nelerdir?

Şişecam Düzcam'ın Rusya'da yatırımlarına devam edeceğini ümit ediyoruz. Rusya üretim tesisinde kaplamalı cam üretimine başlarsa, pazar açısından çok etkili bir konuma gelebileceğimize inanıyoruz.

## Sizce gelecekteki ürünlerinizde nasıl camlar kullanılacak?

Hepimizin hızla gelişen teknolojinin etkisiyle başı dönüyor. Her gün yeni bir teknoloji ile tanışıyor, çok kısa bir zamanda bu duruma alışıyor ve daha yenilerini hayal etmeye başlıyoruz. Tabii ki bu yeni teknolojiler cam sektöründe de etkileyecek. Yakın zamanda akıllı camlarla karşı karşıya kalacağımızı düşünüyorum.

OOO “STEKLOMASH” Firması, Rusya'nın Ural ve Sibirya bölgelerinde, 2005 yılında kuruldu. 2009 yılından itibaren Şişecam Düzcam ile iş ortaklığı yapan firma, cam işleme ve toptan cam satışı alanlarında faaliyet gösteriyor.

# “HAYATIN ARAYÜZÜ CAM”



**TOYOTA MOTOR EUROPE**'un Satınalma Grubu Genel Müdürü Birol Sen, firmalarının Şişecam Düzcam “Otomotiv” ile iş ortaklığı kurmasının nedenlerini anlatıyor.

## Ürünlerinizde camın yeri ve önemi nedir?

Cam, ürettiğimiz araçlar için arabayı daha çekici kılan bir stil ögesi olma özelliği taşıyor. Sürücü ve yolcu güvenliğine de ciddi bir katkı sağlıyor.

## Şişecam Düzcam Grubu “Otomotiv” ile çalışmaya nasıl karar verdiniz?

Şişecam Topluluğu'nun yüksek otomotiv tecrübesi ve üretim yerinin

stratejik ve avantajlı konumu iş ortaklığı yapmak istememizdeki ana nedenler oldu.

## Şişecam Düzcam ürünlerini kullanmanın avantajları nelerdir sizce?

Üretim ve montaj fabrikalarının Türkiye'de olması, lojistik, stok ve risk yönetimi açısından hem de maliyetler için ciddi avantajlar sağlıyor.

## Şişecam Düzcam Grubu “Otomotiv” in en çok tercih ettiğiniz ürünü hangisi? Sebeplerini açıklar mısınız?

Şu anda panoramik tavan camları hariç tüm ürünlerini yoğun olarak kullanıyoruz. İstedığımız teknolojiye kolayca ulaşabiliyoruz, bunun sürdürülebilir olması ve iyileştirme girişimleri en önemli sebeplerimiz.

## Şişecam Düzcam ile iş ortaklığınız sonucunda hazırladığınız projelerle ilgili müşterilerinizden nasıl tepkiler alıyorsunuz?

Cam araç parçası olarak en görsel malzemelerden biri olduğu için müşteri ile etkileşimi en yüksek seviyede oluyor. Dolayısıyla müşterilerimizden pozitif ya da negatif görüşlerin geri dönüşlerini hemen alıyoruz. Örneğin birçok yeni teknolojiyi içinde barındıran Toyota Safety Sense dediğimiz güvenlik sisteminin araca uygulanmasında özellikle ön camın çok önemli bir yeri var. Şişecam Topluluğu ile beraber bu projeyi sorunsuz olarak uygulamaya koyarak müşterilerimizden çok olumlu tepkiler alıyoruz.

## Şişecam Düzcam Grubu bünyesinde otomotiv üretim tesislerini gezdiniz mi?

## İzlenimleriniz neler oldu?

Evet, Tuzla'da bulunan ikinci işlemler tesisini gezdim. Özellikle Toyota'nın yeni projesindeki ön cam montaj hatları gerçekten teknolojik olarak dünya standartlarında üretim yapıyor.

## Sizce gelecekte ürünlerinizde nasıl camlar kullanılacak?

Cam araçtaki insanların dış dünya ile ara yüzü olduğu için hem görsel hem de teknolojik anlamda önem seviyesini gün geçtikçe artıracak diye düşünüyorum. Bu bağlamda daha çok Head up Display dediğimiz özellikler, güvenlik ile ilgili kamera ve radar entegrasyonları, yolcu tarafında Multimedya özellikleri, Panoramik tavan camları ile iç mekanın daha yaratıcı ve eğlenceli bir hale çevrilmesi gibi yenilikler beklenebilir gelecekte.

Toyota Motor Europe Firması, 1990'lı yılların başlarından itibaren Toyota Türkiye Fabrikası'nın faaliyete başlaması ile birlikte Şişecam Düzcam ile iş ortaklığı içerisinde bulunuyor. Şirket, tüm dünya ülkelerinde faaliyet göstermeye devam ediyor.

# “CAM, MİMARİDE ÖN SIRADA”

Ülkemizde ve dünyada başarılı projelere imza atan **MİMAR EMRE AROLAT**, mimaride camın yerini ve Şişecam Düzcam hakkındaki görüşlerini anlatıyor...



## Mimaride camın öneminden bahsedermisiniz?

20.yy'ın en temel ve en önemli yapı malzemelerinden biri camdır. Bu etkinlik alanını da daha uzun süre koruyacak gibi görünüyor. Esasen camın ilginç iki yönü var. Birincisi kendini göstermeden bir koruyucu görevi görebilmesi ve şeffaf olabilmesi. İkincisiyse üzerine alabildiği özellikler sayesinde görünür ve gösterilebilen bir malzeme haline gelebilmesi. Bu anlamda birbirine tamamen zıt iki farklı özellik taşıyor. Cam benim için daha çok birinci durumun kurtarıcısıdır. Yani şeffaflığı ifade eder.

## Şişecam Düzcam hakkında görüşleriniz nelerdir?

Şişecam Düzcam, içinde yaşadığımız coğrafya ölçeğinde bakıldığında, gerçekten çok yenilikçi, üretim konusunda hassas ve başarılı bir firma. Emre Arolat Ofisi açısından bakarsak da Şişecam önemli bir çözüm ortağı.

## Şişecam'dan beklentileriniz neler?

Şişecam'la gayet uyumlu ve isteklerimizin kısa sürede yerine getirildiği bir çalışma düzenimiz var. Şu an sadece bunun devamını istiyoruz ve Şişecam'ı seviyoruz.

# BESLENME SAATI

Hazır gıdaların bu kadar yaygınlaşması, yağı ve şekeri yüksek yiyeceklerin kolay ulaşılabilir olması nedeniyle çocuklarımızın yeme alışkanlıklarının değiştiğini ve kilo sorunlarının ortaya çıktığını söyleyen **DR. AYÇA KAYA**'nın anne ve babalara tavsiyeleri var.

**S** ağıllık Zayıfla" yöntemini geliştirerek hastalarına kilo kontrolü konusunda yardımcı olan Doktor Ayça Kaya, bu kez çocuklarımız için kolları sıvadı. Çocuk beslenmesinin püf noktalarını anlatan ve onlar için besleyici yemek tarifleri veren Dr. Kaya'nın tavsiyelerine kulak vererek, çocuğunuza doğru beslenme alışkanlıkları kazandıracak ilk adımı atabilirsiniz...

## ÇOCUĞUNUZ KİLOLU MU?

Çocuğunuzun kilo problemi mi var ya da onun kilo almasından endişe mi duyuyorsunuz? Sizi gerçeğe anlıyorum. Çünkü insanın çocuğunun kilosunu yönetmesi, kendi kilosunu kontrol etmesinden daha zordur. İnsan zararlı olduğunu bildiği, kilo aldrabileceğini düşündüğü birçok yiyecekte kendini alıkoymalıdır, ama söz konusu çocuğu olunca ona hayır diyebilmek çoğu zaman bu kadar kolay olmaz.

Çocukluk çağı obezitesi günümüzün en büyük sağlık sorunu olacak gibi görünüyor. Bu durumda da ebeveynlere çok önemli görevler düşüyor. Eğer çocuğunuzda kilo problemi varsa, minik yavrunuzu daha fazla kilo almaktan korumak ve sağlıklı bir şekilde kilo vermesini sağlamak size düşüyor.

## DOĞRU BESLENME YÖNTEMLERİ NELER OLMALI?

Çocuğunuzun boş kaloriyle değil, doğru yiyeceklerle doğru zamanda beslemek, sağlıklı alışkanlıkları bir yaşam biçimi haline getirmek en önemli amaçlarınızdan biri olmalı. Anneler çocuklarına sağlıklı olduğunu düşündükleri yiyecekleri fazla miktarda yedirmek isterler; bu yanlış bir davranıştır.



Çocuğunuzun kilo problemi varsa, onu kilo almaktan korumak size düşüyor.

Aslında yiyecekleri ilaç gibi düşünmek gerekir. Nasıl ki grip olduğumuzda iyileşmek için bir kutu ilacın hepsini bir seferde içmiyorsak, sağlıklı yiyecekleri de çocuklarımıza büyük miktarda yedirmemeliyiz. Çünkü çok da yedirsek az da yedirsek vücudun o yiyecekteki alacağı vitamin, mineral, lif ve kalori limitlidir; fazlası depo edilir. Siz siz olun, çocuğunuza yemesi konusunda ısrar etmeyin.

## YEMEK BİR ÖDÜL DEĞİL

7-8 yaşlarındaki okul çağında ve sonrasında ergenlik döneminde çocuğa bir şey yaptırabilmek çoğu zaman gerçekten zordur. Gerek dersleriyle gerek ev işleriyle alakalı olarak yapmasını istediğimiz bir davranış karşılığında onu sevdiği bir yiyecek ödüllendirme yöntemini kullanırız. Örneğin, "Matematikten bütün soruları yaparsan ya da odanı toplarsan, sana o çok sevdiğin kekten yapacağım," deriz. Farkında olmadan çocuğa başarı karşılığında yemek yedirme vaadinde bulunuruz. Çocuğumuzu yemek yemekten ve abur cuburdan korumak en büyük amacımızken, bir davranışı yaptırabilmek uğruna bundan vazgeçeriz.

Yine çocuğumuzu ödüllendirelim, yine ona hedef koyalım ama onu yiyecek ödüllendirmeyelim. Kazandığı bir başarı karşılığında sevdiği bir kitapla, bir formayla, bir oyuncakla ya da gitmek istediği bir filmle onu ödüllendirelim.

## ÇOCUĞUNUZU DÜŞÜK GLİSEMİK İNDEKSLE TANIŞTIRIN

Günümüzde glisemik indekse dikkat ederek beslenmek de kilo kontrolü yapabilmek adına çok önemli bir unsurdur. Glisemik indeks, bir yiyeceğin kan şekeri yükseltme hızı demektir. Biliyorsunuz, vücudumuzun yakıtı ve birçok yiyeceğin hammaddesi şekerdir.

Süt, yoğurt, sebze, meyve, pilav, ekmeğe gibi günlük yaşantımızda yediğimiz birçok yiyeceğin içinde şeker bulunur. Hiç şeker yemesek bile yediğimiz bu yiyeceklerle vücudumuza şeker girer ve başta beyin olmak üzere vücudumuzun bütün hücreleri çalışmak için bu şekeri kullanır. Yani vücut için şeker gereklidir.

Ancak burada bahsettiğimiz şeker, bildiğimiz sofraya şekeri yani beyaz şeker değildir. Bazı besinlerin içerdiği şeker miktarı fazladır ve bu tür besinler çok ve sık yendiğinde kan şekeri hızla yükselir, böylece yağlanma daha kolay olur. Bununla birlikte hızla yükselen kan şekeri hızla düşer ve kişi daha çok acır. Özellikle çocuklar, şeker oranı yüksek yiyeceklerle sık beslendiklerinde daha geç doyarlar ve daha çok acırlar.

## DOĞRU PORSİYON OLUŞTURMANIN PÜF NOKTALARI

◆ Çorba ölçüsü olarak 1 kepçe düşünün. Çocuğunuz başka bir yemek daha yiyecekse tabağına bir kepçeden fazla çorba koymayın. Ama başka bir yemek yemeyecekse, 2 kepçe koyabilirsiniz. Çorbanın yanında yoğurt ve salata servis edebilirsiniz.

◆ Pilav için, pişmiş olarak 2 çorba kaşığı pilavı 1 dilim ekmeğe olarak düşünün ve çocuğunuzun tabağına 4 yemek kaşığından fazla pilav koymayın.

◆ Makamada ölçüyü 1 büyük çay bardağı olarak düşünün. Ancak makamayı asla tek başına bir yemek olarak algılamayın. Çünkü çocuğunuz bununla doymaz. Yanında köfte, balık veya tavuk ve sebzeyle servis edin.

◆ Et, tavuk ve balık için 50 gramı bir porsiyon olarak düşünmek gerekir. Peynirin 1 porsiyonu 30 gramdır, ölçü olarak da bir kartvizit boyutundadır.

◆ Meyvenin büyüklüğünü de 1 Amasya elması gibi düşünün. Çocuğunuz günde ortalama 3 Amasya elması büyüklüğünde katı meyve yedirebilirsiniz.

◆ Etili veya etsiz sebze yemeklerinin 1 porsiyonu 5 yemek kaşığıdır.

◆ 5 adet zeytin, 10 adet çiğ badem veya çiğ fındık, 2 adet

bütün ceviz, 1 tatlı kaşığı zeytin ezmesi ve 1 tatlı kaşığı zeytinyağını da 1 yağ ölçüsü olarak düşünebilirsiniz. Çocuğunuz günde 3 porsiyondan fazla yağ yedirmemeye özen gösterin.

## SAĞLIKLI TARİFLER

Çocuklarınızı doğum günlerinde aşağıdaki tariflerle mutlu edebilirsiniz:

### ELMALI ANNE KURABİYESİ

#### Malzemeler

- ◆ 4 adet kırmızı elma
- ◆ 1 çay bardağı pekmez
- ◆ 1 çay bardağı dövülmüş ceviz içi
- ◆ 3 adet yumurtanın beyazı
- ◆ Biraz tarçın
- ◆ Aldığı kadar tam buğday unu

#### Hazırlanışı

Elmaları rendeleyin ve suyunu sıkın. İçine pekmez, yumurta beyazı, tarçın ve un ekleyin. Sonra elde ettiğiniz malzemeyi şekilli kurabiye kalıplarına koyun ve pişirin. Bu tarif her ne kadar klasik elmalı kurabiye tarifinden çok farklı olsa da tadının çok farklı olmadığını belirtelim.

### AYÇA KAYA KURABİYESİ

#### Malzemeler

- ◆ 3 adet yumurta
- ◆ 1 bardak yoğurt
- ◆ 2 yemek kaşığı zeytinyağı
- ◆ Alabildiği kadar tam buğday unu
- ◆ İç için: 200 gram az yağlı beyazpeynir
- ◆ Üzeri için: 1 adet yumurta sarısı
- ◆ 1 tatlı kaşığı zeytinyağı

#### Hazırlanışı

Yoğurt, yumurta, un ve yağı karıştırarak güzel bir hamur elde edin. İçine beyazpeynir rendesi koyup yarım ay şeklinde katlayın. Üstüne yumurta sarısı ve az zeytinyağı karıştırıp sürün ve fırında üzeri kızarıncaya kadar pişirin.



## İÇ EĞİTMENLİK SÜRECİ başlıyor

Şişecam Akademi tarafından hayata geçirilen ve topluluk içinde oluşan bilgi birikimi ve tecrübenin, iç eğitimler yoluyla çalışanlara aktarılmasını amaçlayan İç Eğitimlik Süreci başlıyor.

İç Eğitimlik Projesi ile Şişecam Topluluğu'nun görece daha zor olan iş alanlarında (örneğin cam üretimi ve teknoloji ile ilgili teknik konularda) gönüllü iç eğitimci yetiştirilmesi; iç eğitimlik uygulamalarını mümkün olduğunca yaygınlaştırarak, katılımcılar kadar öğretmenin de kendini geliştirmesi hedefleniyor.

Çalışanlardan gelen talepler, "İç Eğitimlik Prosedürü"nde yer alan iç eğitimlik aday kriterlerine göre değerlendirilecek ve İç Eğitimlik Gelişim Programı'na katılacak kişiler bu şekilde belirlenecek. Değerlendirme sonuçları olumlu olan adaylar, 6 günlük "İç Eğitimlik Gelişim Programına" katılacaklar. Eğitimci adayları, program sonunda eğitimci tarafından değerlendirilecekler ve başarılı olanlar iç eğitimlik asistanlık sürecine girecekler. Tüm bu süreçleri başarıyla tamamlayan adaylar ise, 2017 yılında Şişecam Akademi'de eğitim vermeye başlayacaklar.

## KİTAP ÖZETLERİ yoğun ilgi görüyor



Şişecam Topluluğu çalışanlarının kişisel ve mesleki gelişimlerini desteklemek amacıyla oluşturulan "Kitap Özetleri" uygulaması, çalışanlar tarafından büyük beğeni topluyor.

Şişecam Akademi Portalı üzerinden kolaylıkla erişilebilen kitap özetleri, İnsan Kaynakları, Kişisel Gelişim ve Satış olmak üzere 3 farklı kategoriden oluşuyor. 150 kitap özetine, her hafta dünyaca ünlü CEO'ların en çok okuduğu 3'er yeni kitap eklenerek içerik günden güne zenginleştiriliyor.

## Şişecam GENÇLERİN YANINDA

**ŞİŞECAM**, kariyerlerine yön vermek isteyen gençlerle çeşitli etkinliklerde buluşmaya devam ediyor.

### "LİSE YAZ OKULU"

Şişecam, Özyeğin Üniversitesi'nin düzenlediği "Lise Yaz Okulu" projesi kapsamında; Robert Koleji, Ankara Fen Lisesi, Balıkesir Anadolu Lisesi, Alman Lisesi, ODTÜ Geliştirme Vakfı Lisesi, Çukurova Toroslar Anadolu Lisesi gibi Türkiye'nin farklı illerinden gelen 65 lise öğrencisini, Tuzla yerleşkesine taşınmadan önce İş Kuleleri'nde misafir etti. Öğrenciler, iş hayatı ve çeşitli departmanlar hakkında bilgiler olarak çalışma hayatını ilk kez deneyimleme fırsatı yakaladılar.

### #ŞİŞECAMKARİYERİM

Şişecam Seçme ve Yerleştirme Müdürlüğü, Şişecamlı olmanın iş hayatındaki ayrıcalığını sosyal medyadan yansıtmak ve yıl içerisinde gerçekleştirdiği tüm proje ve çalışmalarını paylaşmak amacıyla "Şişecamkariyerim" Facebook ve "Şişecamkariyerim" Instagram sosyal medya hesaplarını kullanıma açtı.

### "FİNANS MT PROJESİ"NDEN KARİYER FIRSATI

Şişecam, 2015 yılından bu yana programlı bir şekilde hayata geçirdiği çeşitli üniversite etkinlikleri sayesinde, öğrencilerle yıl boyunca buluşma imkanı yakaladı. Bu etkileşimi sürdürülebilirlik amacıyla Şişecam'ın tasarladığı "Finans MT Projesi" de öğrencilerden yoğun ilgi gördü.

Mali İşler İş Ailesi'ndeki Uzman Yardımcısı kadrolarının nitelikli, potansiyeli yüksek ve global kariyer fırsatlarına açık yeni mezun adaylarına açılmasını amaçlayan bu program, diğer iş alanları için de örnek oluşturuyor.

### "ALL IN ONE MT PROGRAMI" YETENEK ARIYOR

Mali İşler İş Ailesi'ndeki Uzman Yardımcısı kadrolarının nitelikli, potansiyeli yüksek ve global kariyer fırsatlarına açık yeni mezun adaylarına ayrılmasını amaçlayan ve Şişecam Topluluğu'na yeni mezun yeteneklerin kazandırılmasını sağlayacak yeni MT programı "All in One" hayata geçti!



Eğitim ve gelişim faaliyetlerini, yenilikçi yöntemler ve yatırımlarla farklı bir boyuta taşımak isteyen Şişecam Topluluğu'nun hayata geçirdiği "ŞİŞECAM AKADEMİ" çalışanlardan yoğun ilgi görüyor.

## AJAN 4141 Ödülleri sahiplerini buldu

Şişecam Akademi tarafından çalışanların bilgi güvenliği konusundaki hassasiyetlerini ve bilgilerini artırmalarına yönelik hazırlanan ve Akademi Portalı'nda 1 ay süreyle erişime açık olan "AJAN 4141 Kişisel Bilgi Güvenliği Simülasyonu" sona erdi.

Simülasyonda ilk 3 sırayı elde eden Şişecam Topluluğu çalışanları Pınar Bağlarbunarı, Ahmet Akkan ve Damla Batmaz'a ödülleri teslim edildi.



## AKADEMİ SEMİNERLERİ devam ediyor

Şişecam Akademi Seminerleri sonbaharda da tüm hızıyla devam ediyor. Her biri alanında uzman konukların gerçekleştireceği seminerlerin detayları aşağıdaki gibidir...

### Şişecam Akademi Seminerleri sonbaharda da devam ediyor!

- ◆ **Figen Küçükoner Kırca**, "Özgüveni Yüksek Çocuklar Yetiştirme"  
21 Eylül, Tuzla
- ◆ **Merih Tangün**, "Etkili Konuşma"  
19 Ekim, Tuzla
- ◆ **İlknur Okay**, "Öğrenci Ailelerinin TEOG'la İmtihani"  
27 Ekim, Tuzla
- ◆ **Üstün Dökmen**, "İş Dünyasında ve Özel Yaşamda Kaliteli İletişim, Yaşama ve Çalışma Sevinci"  
16 Kasım, Tuzla
- ◆ **Seçil Akaygün Cüntay**, "Anne Babaların En Sık Yaptığı 6 Hata"  
7- 21 Eylül, Mersin; 28 Eylül, Kırklareli; 12 Ekim, Eskişehir; 19 Ekim, Bursa.



## ŞİŞECAM AKADEMİ MERKEZİ açıldı

Şişecam çalışanlarının mesleki ve kişisel gelişimleri için bir araya gelecekleri, sürekli gelişim ve değişimin vurgulandığı interaktif bir ortam olarak hizmet veren Şişecam Akademi Merkezi, Tuzla Şişecam Genel Merkezi'nde açıldı.

Toplam 6 sınıftan oluşan Akademi Merkezi Binası, farklı gelişim faaliyetleri için de tasarım esnekliğine sahip olması ile dikkat çekiyor.

# ŞİŞECAM AKADEMİ



# İŞ'TE BEYİNİZ

Dünyanın dört bir yanındaki büyük şirketlere danışmanlık yapan bir yaşam koçu ve Resulting Coaching System'in (Sonuç Veren Koçluk sistemleri) CEO'su olan **DAVID ROCK**, beyninizi tanımanız ve iş performansınızı artırmanız için en etkili yöntemleri anlatıyor.

**G**ünümüzde hiç olmadığı kadar fazla insan, rutin görevleri yerine getirmek için değil, düşünmek için para alıyor. Yine de beynin gerçek biyolojik limitleri yüzünden, karmaşık kararlar vermek ve yeni problemlere çözüm üretmek tüm zamanlarda zor olmuştur. Şaşırtıcı bir şekilde, zihinsel performansı geliştirmenin en iyi yollarından biri bu limitleri anlamaktır.

**PREFRONTAL KORTEKS**  
Karar vermek ve problem çözmek çoğunlukla beynin "prefrontal korteksi" (ön beyin)

denilen bölgesinde meydana gelir. Korteks beynin en dış tabakasıdır, şu beyin filmlerinde görünen gri bölge. İki buçuk milimetre kalınlığındadır ve beyni bir çarşaf gibi sarar. Prefrontal korteks, bütün korteksin tek bir parçasıdır. Alın arkasına konumlanmıştır ve insanın evrimsel tarihi boyunca gelişmeye devam eden, son beyin bölgesidir.

## SAHNE SİZİN

Prefrontal korteksi olmasa, hiçbir hedef koyamazsınız. "Marketten süt al," diye düşünmek imkansız olur. Kendinize, "Tepeye yürü, markete gidip süt al, sonra aşağıya geri yürü," demeyi başaramazsınız. Yaratıcı düşünemezsiniz. Beynin bu bölgesi bilincinizin dünyaya olan etkileşiminin biyolojik merkezidir. Prefrontal korteksi küçük bir tiyatrodadır, oyuncuların belli roller oynadığı bir sahne gibi düşünün. Bu durumda aktörler sizin dikkate aldığınız bilgileri temsil ediyorlar. Bazı zamanlarda bu aktörler sahneye her oyuncunun yapacağı şekilde, perdenin arkasından girerler. Bu, dış dünyadan bilginin dikkat sahanıza girmesi durumudur.

Aktörler bazen sahneye çıkan izleyiciler de olabilirler. İzleyiciler, iş dünyanızdan gelen bilgileri temsil ediyor. Kendi düşüncelerinizi, anılarınızı ve hayallerinizi... Sahne, sizin bir anda odaklandığınız şeydir; dış dünyanın bilgisini, iç dünyanızdan gelen bilgiyi ve ikisinin kombinasyonunu barındırır.

Bilgiyi aklınızda tutmak için sahnedeki aktörleri izleyiciler

arasına yerleştirmelisiniz. Anlamak, karar vermek, anımsamak, aklında tutmak ve kısıtlamak gibi fonksiyonlar bilinçli düşüncenin büyük çoğunluğunu oluşturur. Bu eylemler, prefrontal korteksi yoğun şekilde kullanılır ve işler durumda olmak için çok fazla kaynağa ihtiyaç duyarlar.

## SAHNE YOĞUN İŞİĞA İHTİYAÇ DUYAR

Sahne işlevli hale gelmek için çok fazla enerji talep eder. Bu yetmezmiş gibi, sahneyi ışıklandıracak güç kaynağı limitlidir; sürekli şarj edilmesi gereken piller gibi kullandıkça gücü azalır. Bu limitliliğe dair ilk klinik kanıt 1898'de ortaya çıktı. Bilim insanı J.C. Welsh, insanların düşünürken fiziksel görevleri yerine getirme kabiliyetlerini ölçtü.

Deneklerine zihinsel bir görev verdikten sonra onlardan aynı anda dinamometreye (güç ölçen bir makine) ellerinden gelen en büyük kuvveti uygulamalarını istedi. Ölçümleri, neredeyse bütün zihinsel görevlerin, maksimum fiziki gücün yüzde elliye kadar düşürdüğünü gösterdi.

## ÖNCELİĞE ÖNCELİK VERİN

Zihinsel sahnenizi her kullandığınızda, onu önemli bir konu için tahsis edin. O harcanamayacak kadar sınırlı bir kaynaktır. Ne kadar çabalarsanız çabalayın, peş peşe harika fikirler yaratamazsınız. Sadece birkaç zihinsel aktiviteden sonra bile öncelik belirlemek için gereken kaynaklarınız tükenmiş olabilir. Örneğin on dakikalık e-posta faaliyeti bile büyük bir enerji kaybına neden olabilir. Bu yüzden işlerinizi önem sırasına göre dizmeyi bir alışkanlık haline getirin.

## GÖRSELLERİ KULLANIN

Bilgiyi işlemek için gereken enerjiyi azaltmanın bir yolu, görselleri kullanmaktır. Bir

sahneyi zihin gözüyle, tam anlamıyla görmektir. Bir kavramı göz önüne getirmek sadece görsel korteksi değil, aynı zamanda beynin arka tarafındaki oksipital lobu da harekete geçirir. Bu bölge resimler, metaforlar ve hikaye anlatma gibi, beyinde imge oluşturan her obje tarafından harekete geçirilebilir.

Görsellerin bu kadar kullanışlı olmasının en önemli sebebi, sadece bir imgenin bile onlarca objenin arasındaki karmaşık ilişkiyi, ebatlarını, şekillerini, görece konumlarını ve daha birçok özelliğini içinde barındıran devasa büyüklükteki bilgiyi içermesidir.

## AKLINIZIN YÜKÜNÜ AZALTIN

Enerji kaynaklarını maksimize etmenin bir diğer yolu da prefrontal korteksin yükünü azaltmayı içerir. Örneğin o gün işte gerçekleştireceğiniz projelerin hepsini zihninizde tutmak yerine, not defterine yazarsanız; her birini aklınızda tutmak için harcadığınız enerjiyi başka bir eylem için kullanabilirsiniz.

## BEYİNLE İLGİLİ SÜRPRİZLER

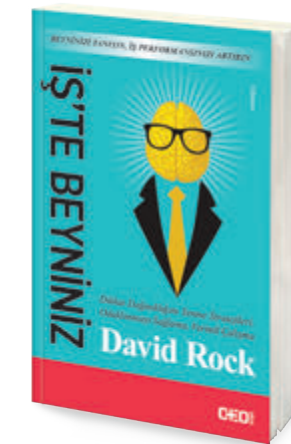
- ◆ Bazı zihinsel süreçler diğerlerinden daha fazla enerji gerektirir.
- ◆ Beyin her fikir üzerinde bilinçli çalıştığında, ölçülebilir ve limitli bir kaynağı kullanır.
- ◆ Bir seferde ancak bir tek bilinçli göreve odaklanabilirsiniz.
- ◆ Görevler arasında gidip gelmek enerji tüketir. Bunu sık uygularsanız daha fazla hata yaparsınız.
- ◆ Eğer netlik önem arz ediyorsa iki zihinsel görevi hızlıca yapmanın tek yolu bir seferde birini yapmaktır.
- ◆ Eğer bağlantılı rutinleri yönetiyorsanız, çoklu görevler kolayca yapılabilir.
- ◆ Dikkat kolayca dağılır. Dikkat dağıtıcılar prefrontal korteksin sınırlı kaynaklarını tüketirler.
- ◆ "Her zaman açık" olmak (diğerleriyle teknoloji vasıtasıyla bağlantılı olmak) IQ'nuzu bir

- ◆ gecelik uykuyu atlamak kadar ciddi oranda azaltabilir.
- ◆ Odak kısmen dikkat dağıtıcıların kısıtlanmasıyla oluşur.
- ◆ Sosyal bağlantılar zaman zaman yemek ve su kadar birincil ihtiyaçtır.
- ◆ İnsanlar çabucak dost ya da düşman olarak sınıflandırılır; düşman, olumlu işaretlerin yokluğunda varsayılan durumdur.

## DENEYEBİLECEĞİNİZ YÖNTEMLER

- ◆ E-postalarla uğraşmak gibi yüksek enerji tüketen aktivitelerden kaçınarak öncelik belirlemek için zihinsel enerjinizden tasarruf edin.
- ◆ En çok dikkat gerektiren görevleri taze ve ayık bir zihinle yapın.
- ◆ Beyni bilgiyi depolamak için değil, bilgiyle etkileşime geçmek için kullanın. Bunu karmaşık fikirler için görseller yaratarak ve projeleri not defterinize listeleterek yapın.
- ◆ Aynı anda iki konu üzerinde çalışırken kendinizi yakalayın ve yavaşlamaya çalışın.
- ◆ Fırsatınız olduğunda devamlılığı olan görevleri birbiriyle ilişkilendirin.
- ◆ Odaklanmanız gerektiğinde bütün dışsal dikkat dağıtıcıları tamamıyla ortadan kaldırın.
- ◆ Zor görevlere başlamadan önce zihninizi boşaltarak içsel dikkat dağıtıcı olasılığını azaltın.
- ◆ Mola verip bir cevap bekleyerek basit ve ilginç bir eylemde bulunun.
- ◆ Sorunla cebelleşmek yerine bilgiler arası bağlantılara odaklanın; detaylara takılıp kalmak yerine, örüntülere uzaktan bakın.
- ◆ Herhangi bir durumdaki beklentinizin ne olduğunu fark etme pratiği yapın.
- ◆ Olumlu zihin halinde kalmak için ufak yollarla da olsa beklentilerin tekrar tekrar üzerine çıkmak için yollar bulun.
- ◆ İnsanlarla uğraşırken, açık ve saydam olun.
- ◆ Şahsi deneyimler paylaşarak birlikte çalıştığınız insanlarla arkadaş olun.

Her kurguda, özellikle de insanların birlikte çalıştığı ekiplerde, performansı geliştirmenin en iyi yollarından biri, beyni anlamaktan geçer. Beyninizi izleme becerinizin son nefesinize kadar sizi büyülemesine izin verin. Sahne sizin ve bu oyunu dilediğiniz gibi oynayın.



En çok dikkat gerektiren görevleri taze ve ayık bir zihinle yapın.

# “CAM ŞEFFAFTIR, İLGI İSTER, ÖLÜMSÜZDÜR”

**“KILDAN İNCE KILIÇTAN KESKİNCE”** ve **“BİR AN GELİR”** isimli anı kitaplarının devamı olan **“ZEFİROS”**ta okurlarına, **“EBEDİ GENÇLİK RÜZGARI”** başlığı altında hayatını, yaşadıklarını ve eski dostlarını anlatan **GÜLRİZ SURURİ**'nin evindeki favorisi Paşabahçe Mağazaları'nın Osmanlı Koleksiyonu!

**D** ramdan güldürüye, müzikli tiyatrodan kitap yazarlığına kadar, hayatını sanata adanmış Gülriz Sururi, 1998 yılından bu yana Kültür Bakanlığı'nca kendisine verilen Devlet Sanatçısı unvanını taşıyor. Onunla gerçekleştirdiğimiz hoş sohbet, “Biraz zevkli bir kişiyse, cam evinizin ve sofranızın en güzel manzarası olabilir,” diyen ünlü sanatçı, bize camin hayatımızdaki öneminden bahsediyor...

## Sizce güzel bir ömrün sırları nelerdir?

Güzel bir ömrün sırrı, önce kendine sonra herkese dürüst olmaktan geçer. Sanatçı olmasanız bile, sanat içinde bir hayat yaşayabilirsiniz. Tiyatroya gidebilir, müzikle ilgilenilebilir, bol bol kitap okuyabilirsiniz. Ayrıca çevrenizdeki insanları mutlu ederken mutlu olmak size tadına doyum olmaz bir yaşam armağan eder.

## Sağlığınızı korumak ve zinde kalmak için nelere dikkat ediyorsunuz, özel formülleriniz var mı?

Hareketli bir insanım, yaşlanınca da bundan vazgeçmemeye karar verdim, en büyük sırrım bu. Özel formüllerimi de yakında, “80’inden Sonra GÜLRİZ SURURİ

“Paşabahçe, kendimi bildim bileli zevkle alışveriş yaptığım bir kuruluş.”



Gibi Olmak” ismiyle Doğan Kitap’tan çıkacak kitabımda anlatacağım.

**Sanatçı bir aileden geliyorsunuz ve tiyatro hayatınız başarılarla dolu. Dünyaya bir daha gelseydiniz yine tiyatrocun olur muydunuz?**

Kuşkusuz, tek bir an bile şüpheye düşmeden, yine tiyatrocun olurudum. Tiyatro sayesinde tek bir ömre kaç hayat sığdırdım ben, bunun keyfine paha biçemem.

**Sanatın birçok dalında emek harcamış, yaratıcı ve yenilikçi bir insansınız. Farklı mesleklerle uğraşan insanlara yenilikçi bakış açısını benimseyebilmeleri ve yaptıkları işlerde fark yaratabilmeleri için neler önerirsiniz?**

Aklınızın sizi başarıya götüreceğini unutmayın. Zaafa düşmeden, hırslı olmanız da gerekir. Ama hırsınız asla gözünüzü kör etmemeli. Makul bir insan olmaya çalışın, rakiplerinize değer verin, onları ciddiye almak zorunda olduğunuzun bilincine varın.

**Çay bardağından aynaya, fırından pencereye, otomobilden gözlüğe, cam her anımıza farklı bir formda eşlik ediyor. Sizin hayatınızda camın yeri ve önemi nedir?**

Benim hayatımda her zaman camın yeri çok önemli olmuştur. Cam, farklıdır, kırılındır, şeffaftır, ilgi ister ve ölümsüzdür. Bana hep ferah ve huzurlu bir his verir. Biraz zevkli bir kişiyse, cam evinizin ve sofranızın en güzel manzarası olabilir.



“Paşabahçe Mağazaları'nın Osmanlı Koleksiyonu kesinlikle enfes!”

**Soyu Osmanlı'ya dayanan bir ailenin mensubu olarak, Paşabahçe Mağazaları'nın Osmanlı Koleksiyonu ve Paşabahçe hakkında neler söylemek istersiniz?**

Paşabahçe kendimi bildim bileli zevkle alışveriş yaptığım bir kuruluş. Ayrıca uluslararası başarılarını duyuyorum ve bu durum bana inanılmaz gurur veriyor. Osmanlı Koleksiyonu da kesinlikle enfes! Üstelik bizim geçmişimizi yansıtıyor. Fakat şunu da aklımdan geçiriyorum tabii; acaba çoğunluğun rahatça satın alıp evine götürebileceği, yine aynı tarzda ikinci bir koleksiyon daha düşünülemez mi? Paşabahçe'den böyle bir ricada bulunabilir miyim?

**Çevreye karşı duyarlı, doğa dostu bir insan olduğunuzu biliyoruz. Çevreyi korumak için neler yaparsınız? Örneğin; cam atıkları cam kumbaralarına atmaya dikkat eder misiniz?**

Cam atıklarımı mümkün olduğunca cam kumbaralarına atmaya çalışıyorum ama yine de çok üzgünüm çünkü milletçe çevreye yeteri kadar özen gösteremediğimizi düşünüyorum. İyi niyetliyim ama her zaman acaba elimizden başka ne gelir diye de düşünmeden edemiyorum.



**Topluma kitap ve çevre sevgisi kazandırmak için neler yapmak gerekir sizce?**

Bence çok güzel soru ama bu internet ve sosyal medya krallığında başarı biraz zor görünüyor. İşin sırrı tabii ki eğitimde ve burada hükümete çok büyük bir görev düşüyor. Anne ve babaların çocuklarını çevre bilinci konusunda ciddi anlamda yönlendirmeleri gerekiyor. Kitap okumakla ilgili düşüncelerimi ise en iyi ünlü düşünür, sanatçı ve şair Yuen Mei'nin sözleri ifade ediyor. Şöyle diyor:

*Kadınlar gençlik için, yemek doymak içindir.  
Dostlar cemiyet için,  
Ev, çiçek, eşya satın alınmak içindir.  
Bunlar ilerde insanları fazla ilgilendirmez.  
Ama kitaplar,  
Hem gençlik, hem hastalık, hem açlık,  
Hem soğuk, hem rüzgar, hem yağmur içindir.*

Yuen Mei



# SU SPORLARINDA ŞİŞECAM ÇAYIROVA ÜSTÜNLÜĞÜ

Birbirinden çekişmeli yarışlar sonucunda başarılı dereceler elde eden Şişecam Çayırova Spor Kulübü sporcuları, su sporlarındaki üstünlüğünü koruyor.



## Durgunsu'da Şişecam Çayırova rüzgarı esti

Durgunsu Kano Türkiye Şampiyonası, 26-28 Ağustos tarihleri arasında Eskişehir'de yapıldı. Sarısu Mamuca Göleti'nde gerçekleştirilen şampiyonaya, 12 ilden yaklaşık 200 sporcu katıldı.

Şişecam Çayırova Spor Kulübü sporcuları yarışlarda; 4 birincilik, 7 ikincilik, 1 üçüncülük alarak Genel Klasman "Büyük Bayanlar"da 2., "Genç Erkekler"de ise 3. oldular.



## Eurosaf Avrupa Pirat Gençler Şampiyonası

Türkiye Yelken Federasyonu'nun 2016 faaliyet programında yer alan Eurosaf Avrupa Pirat Gençler Şampiyonası, 07-12 Ağustos tarihleri arasında Balatonfüred/Macaristan'da gerçekleştirildi.

2015 Pirat Ligi Rank listesinde, 2. sırada yer alan Şişecam Çayırova Spor Kulübü gençleri Mert Köse ve Berk Balta, Macaristan'daki yarışlarda 13. oldular. Sporcular yarışlara 5 ülkeden toplam 37 tekne ile katıldılar.



## Pirat Türkiye Şampiyonası Yelken Yarışları



Türkiye Yelken Federasyonu'nun 2016 faaliyet programında yer alan Pirat Türkiye Şampiyonası Yelken Yarışları 21 - 25 Eylül tarihleri arasında İstanbul'da gerçekleştirildi.

4 gün süren yarışlar sonunda "Gençler" kategorisinde Mert Köse ve Berk Balta'dan oluşan Şişecam Çayırova Spor Kulübü ekibi birinci, Ömer Öztürk ve Ege Turan'dan oluşan ekip ise ikinci oldu.



# ŞİŞECAM YENİ GENEL MERKEZİ'NE ETKİNLİKLERLE MERHABA DEDİ

Şişecam Topluluğu, modern tasarımı ve yeni görünümüyle, çalışanlarına daha verimli bir çalışma ortamı sunan Tuzla'daki yeni yerleşkesi "**ŞİŞECAM GENEL MERKEZİ**"nde faaliyet göstermeye başladı. Çalışanların Şişecam Genel Merkezi'ndeki ilk iş günü, çeşitli etkinliklerle renklendi.



Şişecam Topluluğu'nun Tuzla'daki yeni Genel Merkezi'ne taşınma sürecinde, sürece ait tüm detaylar, "Şişecam Taşınıyor!" çatısı altında yürütülen çalışmalar aracılığıyla adım adım çalışanlarla paylaşıldı. Topluluk çalışanlarının ihtiyaç duyabileceği bilgiler ve bina özellikleri, "Şişecam Taşınıyor! Bültenleri" ile açıklanırken, ilk işgünü için tanıtım dokümanları ve bir kılavuz niteliği taşıyan "Şişecam Genel Merkezi Çalışan El Kitabı"nda Campport üzerinden erişime sunuldu.

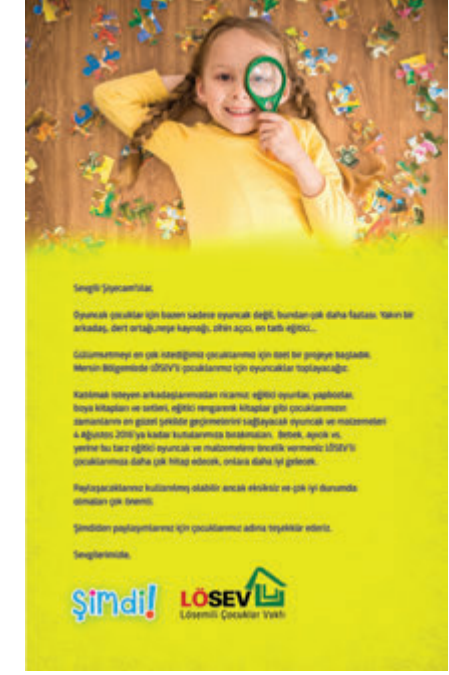
Şişecam Genel Merkezi'nin ilk iş gününde Topluluk çalışanları, Yönetim Kurulu Başkan Vekili ve Genel Müdür Prof. Dr. Ahmet Kırmacı'nın "Hoş Geldiniz!" mesajını içeren bir videosu ile karşılandı. İlk işgününde taşınma ve çalışma süreçlerini kolaylaştıracak pek çok etkinlik gerçekleştirilirken, çalışanlar müzik yayını, çeşitli ikramlar ve rengarenk bir konseptle yeni çalışma ortamlarına merhaba dediler. Şişecam çalışanları, yeni ofisleri ve yeni binanın sunmuş olduğu diğer özellikler hakkında, "Bana Sor" ekibinden bilgi aldılar. Aynı ekip tarafından günün belirli saatlerinde yapılan turlarla katılımcılar, Şişecam Genel Merkezi'nin özelliklerini ve sunulan yepyeni olanakları tanıma fırsatı buldular. Taşınma sürecinde keyifli bir mola vermek için ana girişte hazırlanan kokteyle ise DJ ile keyifli anlar yaşandı.



## Şimdi! LÖSEV için paylaşıyor

Şişecam Topluluğu çalışanlarının katkılarıyla gerçekleştirilen sosyal sorumluluk aktiviteleri kapsamında bu kez, Mersin bölgesi fabrikaları LÖSEV için el ele verdi.

Çocukların yaratıcılıklarını, renkli dünyalarını ve hayal güçlerini zenginleştirecek oyunlar, yapbozlar, boyama kitapları, eğitici kitaplar gibi, LÖSEV'li çocuklarımızın vakitlerini en güzel şekilde geçirebilecekleri oyuncak ve malzemeler toplanarak Şimdi! paylaşım kutularına bırakıldı. Temmuz ve ağustos aylarında gerçekleştirilen kampanya süresince LÖSEV ile paylaşılan malzemeler, çocuklara neşe kaynağı oldu.



## SUCCESSFACTORS Kariyer Yönetimi Modülü

Şişecam, 2015 yılı içerisinde Kariyer Yönetim süreçlerini **SUCCESSFACTORS** sistemi ile dijital platforma taşıdı. 2016 yılı içinde ise yurt dışı fabrikalarında da aynı uygulamayı hayata geçirmeyi planlıyor.



Bosna'da Şişecam Soda Lukavac D.O.O Fabrikası'nda, Bulgaristan'da Trakya Glass Bulgaria EAD Düzcam Fabrikası'nda, Şişecam Automotive Bulgaria EAD Fabrikası ve Paşabahçe Bulgaria EAD - Cam Ev Eşyası Fabrikası'nda, SuccessFactors Kariyer Yönetimi Modülü'nü devreye almak için çalışmalar başlatıldı. Proje ekibinin yanı sıra Grup İnsan Kaynakları temsilcilerinin de katılımıyla 25 Temmuz tarihinde Bulgaristan'da; 1 Ağustos tarihinde

ise Bosna'da düzenlenen etkinliklerde tüm yöneticilere ve İnsan Kaynakları ekiplerine sistem tanıtım sunumları gerçekleştirildi.

Şişecam Topluluğu'nun yurt dışı fabrikalarında da devreye alınması planlanan SuccessFactors Kariyer Yönetimi Modülü ile, Topluluk çalışanlarının nitelik ve yetkinliklerinin global ölçekte etkin şekilde izlenmesi ve değerlendirilmesi; gelişim planlarının

oluşturulması ve çalışan hareketlerinin sistem üzerinden yönetilebilir olması hedefleniyor.

Bu platform aynı zamanda etkin kaynak kullanımı ile etkili iş sonuçlarına ulaşmak için de önemli bir araç niteliği taşıyor; modern ve yalın ara yüzü ile kullanım kolaylığı sağlıyor. Ayrıca çalışma yöntemi ile de çalışan ve yönetici arasındaki sorumluluk paylaşımı ve işbirliğinin gelişmesine destek olması öngörülmüyor.





# ARAMIZA HOŞ GELDİNİZ!

Yeni çalışma arkadaşlarımıza görevlerinde başarılar diliyoruz.

## GENEL MÜDÜRLÜK

Gülşah Karaca - Stratejik Planlama Uzmanı, Gökhan Önder - İş Sağlığı ve Güvenliği Uzmanı, Kerime Yılmaz Özdemir - Eğitim Teknolojileri Uzmanı, Fatma Seda Velioğlu - Eğitim Destek Hizmetleri Yöneticisi, Sinem Özer - Performans ve Ücretlendirme Uzmanı, Gamze Gülenç, Yelda Korkmaz - Organizasyonel Gelişim Uzmanı, Esra Erciyes - Nakit Yönetimi Uzmanı, Betim Dölek - Enerji Ticaret Sorumlusu, Emre Kartal - Araştırmacı (Simülasyon), Aral Barkın Arak - Proje Yöneticisi



## GÖKER GÖZETLİK

1979 yılında Diyarbakır'da doğan Gözetlik, 2002 yılında İstanbul Üniversitesi Elektronik Mühendisliği Bölümünden mezun

oldu. Gözetlik, 2008 yılında İstanbul Bilgi Üniversitesi'nde MBA eğitimini tamamladı. Çalışma hayatına 2002 yılında Özdiil Enerji A.Ş. bünyesinde Altyapı Proje Sorumlusu olarak başlayan Gözetlik, 2003 - 2004 yılları arasında Kablonet İletişim Sistemleri A.Ş. bünyesinde Sistem Uzmanı, 2005-2011 yılları arasında Petrol Ofisi A.Ş. bünyesinde Bilgi Teknolojileri Uzmanı olarak görev aldı. Gözetlik, son olarak 2011-2016 yılları arasında OMV Petrol Ofisi A.Ş.' de Entegrasyon & Bilgi Teknolojileri Yöneticisi olarak görev yaptı. 12.08.2016 tarihi itibarıyla da Türkiye Şişe ve Cam Fab. A.Ş.- BT Teknoloji Geliştirme Müdürü olarak görevine atandı.

## ŞİŞECAM DÜZCAM

### Trakya Cam Sanayii A.Ş. Yönetim ve Satış Merkezi

Ege Özgüven - Stratejik Planlama Uzmanı, Mert Akar - Teknik Satınalma Sorumlusu, Merve Küçükgül Özfidan - Muhasebe Sorumlusu

### Trakya Cam Sanayii A.Ş. Mersin Fabrikası

Mehmet Cüm - İşletme Mühendisi

### Trakya Glass Bulgaria EAD Düzcam Fabrikası

İvaylo Gospodinov, Müjdet Halil, Andrey Matev, Kemran Receb, Hasan Hasan, İsmail Salımoğlu - Mekatronik Ustası, Bojidar İvanov, Panayot Hristov, İliyan İvanov, Timur Deniz, Valentin Milanov - Cam Hazırlama İşçisi, Taner Mehmed - İşleme ve İkmal İşçisi, Erhan Saliev, Kyazim Kyazimov - Sıcak Cam Üretim Ustası, Mustafa Aliev - Ayna Hattı Operatörü, Viktor Kerçev - Yurtdışı Bölge Satış Şefi

## Şişecam Automotive Bulgaria EAD

Yuzgyur Ersinov Pashev, Adnyan Elshanov Pashev, Haka Dzhemalov Hakaev, Aykut Yunal, Kenan Adem Akif, Syuleyman Samiev Syuleymanov, İsmail Hasanov Yumerov, Ervin Eredzhebov Eredzhebov, İvaylo Tsvetanov Filipov - Cam Hazırlama İşçisi, İsmail Fikretov İsmailov, Sebaytin Hyuseinov İbryamov, Şenol Şabanov Ahmedov, Nefize Günaydın Basri, Sebaydin Hasan Etem, Yucel İbrahim Aliev, Şaban Cemal Uzun, Seyhan Osman Sülüş, Aydın Ahmedov Yumerov, İsmet İbraimov Aptulov, Yordan Filçev Yordanov, Kyazim Alişov Biçkov, İbrahim İsmailov İbryamov, İbryam Fikretov İbryamov, Vedat Efrainov Hyuseinov - Forklift Operatörü, Dian Hristov Dikov - İşletme Bakım Onarım Ustası, Ayshe Salihova Konarova - Kalite Kontrol İşçisi, Sibel Altanaeva Hasanova - Temper İşçisi, Mustafa Gündüz - Montaj Danışmanı

## PAŞABAHÇE

### Paşabahçe Cam San. ve Tic. A.Ş. Yönetim ve Satış Merkezi

Burç Köksal - Satış Temsilcisi, Özgür Altun - İnsan Kaynakları Operasyon Sorumlusu, Ayşegül Toksoy - Satış ve Talep Planlama Sorumlusu, Elif Güneç - Nude Marka İletişim Şefi, Zeynep Öğretmen Morçimen, Damla Akgöl - Ürün Sorumlusu, Tuğba Ulaşan, Engin Kovancı - Kalite Çevre ve Teknik Standartlar Uzman Yardımcısı, Tuba Türen - Bütçe ve Mali Kontrol Uzmanı



## BAŞAK CEZAR KUTLU

1977 tarihinde İstanbul'da doğan Kutlu, 1999 yılında Boğaziçi Üniversitesi İşletme Bölümünde

Lisans eğitimini tamamladı. Çalışma hayatına 1998-2010 tarihleri arasında Procter & Gamble firmasının Oral Care & Health ve Beauty kategorisinde başlayan Kutlu, sırasıyla Marka Müdürü (İstanbul), Kıdemli Marka Müdürü (İsviçre), Pazarlama Direktörü (İsviçre), 2011 -2015 tarihleri arasında Eczacıbaşı Topluluğu'nda, Pazarlama Direktörü, Kıdemli Pazarlama Direktörü ve Danışmanlık görevlerinde bulundu. Başak Cezar Kutlu, 01.07.2016 tarihi itibarıyla da Paşabahçe Cam San. ve Tic. A.Ş. Pazarlama Başkan Yardımcısı görevine atandı.

### Paşabahçe Cam San. ve Tic. A.Ş. Kırklareli Fabrikası

Hüseyin Pandir - İşletme Bakım Onarım Ustabaşısı

## Paşabahçe Cam San. ve Tic. A.Ş. Mersin Fabrikası

Tolga Ateş - Çevre Mühendisi

### Paşabahçe Cam San. ve Tic. A.Ş. Eskişehir Fabrikası

Gizem Çelikten Ergün - Satınalma Sorumlusu, Emin Şaşmaz - Üretim Mühendisi

### Denizli Cam San. ve Tic. A.Ş.

Bekir Kösem, Necip Öztürk, Barış Yıldırım, Eren Ulaş Gönçel - Kalıp Bakım İşçisi, İbrahim İlhan, Murat Başal, Mehmet Uçkun, Mehmet Güngör, Burak Can Solak - El İmalatı İşçisi, Ridvan Karadağ - Malzeme Ambar Memuru, Serkan Ayhan - Mamul Ambar Memuru, Oğuzhan Büyüktuna - Muhasebe Sorumlusu, Cihan Alköse - Genel Bakım Onarım Teknisyeni, Seren Başkan, İbrahim Koruk, Mehmet Ali Yılmaz, Uğur Duran, Burak Genç, Emrah Demet - Soğutma Sonu İşçisi

### Camiş Ambalaj San. A.Ş. Tuzla Fabrikası

Yunus Dural, Eray Güngör, Kubilay Özbay, Oğuzhan Baydı, Fikri Zafer Parlak, Muhammed Yılmaz, Nurcan Tanık, Kadir Kıvanç Menlikli, İbrahim Sakarı, Ferhat Şehirli, Erol Çiçekdal, Nail Batuhan Yavuz, Emrullah Işık, Oğuzhan Tunca, Adem Kara, Mesut Gümüş, Taner İmanç, Kaan Yavuz, İsmail İşlek, Salif Başaran, Kubilay Mert, Cihan Uçar, Hüdayi Mert, Talha Orhan, Emre Doğru - Yüz, Seda Dinar - Sağlık Memuru, Recep Öztürk - Yetiştirme İşçisi

### Camiş Ambalaj San. A.Ş. Eskişehir Fabrikası

Alper Özenç, Hüseyin Doğan, Cem Bayraktar, İhsan Kurt, Serdar Özcan, Mehmet Demir, Ahmet Oruç, Mert Şirin, Ali Naki Kılıç, Gökhan İçin, Bayram Öztuncer - Yıllık İzin Elemanı

### Paşabahçe Mağazaları A.Ş.

Muzaffer Gücer, Elif Bayraktar, Fırat Özdemir, Sinan Gedik, Hüseyin Kökçe, Merve Tufan - Satış Danışmanı, Mustafa Adil Ungun, İsmail Hakkı Tulğar - Mağaza Yönetici Yardımcısı

### Paşabahçe Bulgaria EAD Fabrikası

Ruslan Galinov Todorov - Kalite İşçisi, Nikolay Mihaylov Mladenov - Kalıp İşlemleri Ustası, Oktay İsmail İbryam, Suray Arslanov Yuseinov, Ali Cemalov Kimov - Mekanik Bakım Onarım Ustası, Ferdi Mustafafov İsufof - Mamul Ambar İşçisi, Mustafa Behçetov Hüsnev - Temperleme İşçisi, Ayhan Bahriev Şakirov, Hüseyin Daudov Şakirov, Ayten Azisova Mehmedova - Makine

Baskı Yardımcı İşçisi, Ahmed İbryamov Mustanov - Kalite Mühendisi, Fayzula Ahmedov Feyzulov - Kalıp Hazırlama İşçisi, Basri Sabriev Ahmedov, Mehmed İslıyamov Mehmedov, Ayhan Aydınov Hasanov, Kristiyan Stoyanov Kirilov, Cemal Veliev Cemalov, Altınay Ahmedov Sadulov - Oto İmalat 2. Makinist

### Paşabahçe Posuda Ltd.

Evgeniy Chadin - Robot Bakım Ustabaşısı, Elena Danilova - İş Sağlığı ve Güvenliği Uzmanı, Alena Vahlamova - Mamul Ambar Memuru, Alla Ignatyeva, Lyudmila İlyinyah, Svetlana Prichalova, Yulia Katkova, Irina Balashova, Lyubov Drozhzhina, Natalya Melnikova, Tatyana Murzina, Natalya Soloduhina, Oksana Lipatova, Olga Ryabova - Soğutma Sonu İşçisi, Alexey Dayneka - Harman Hazırlama İşçisi, Sergey Kosyakin - Soğutma Sonu Bakım İMD Ekibi, Sergey Evdokimov, Aleksandr Berdnikov, Pavel Horev, Akmalzhon Hamidov, Dmitriy Chervyakov, Ivan Osipov - Tezyinat Operatörü, Yuriy Kozenkov - Boya Hazırlama İşçisi



## JULIA SIVUKHINA

1977 tarihinde Rusya'da doğan Sivukhina, 1999 yılında Nizhny Novgorod State Linguistic Üniversitesi'nde İngiliz

Dili Bölümünde eğitimini tamamladı. Çalışma hayatına 2000 - 2006 tarihleri arasında Open Society Institute'de Program Koordinatörü olarak başladı. Sivukhina, 2006 - 2011 tarihleri arasında Ancor firmasında İşe Alım Uzmanı, 2010 - 2012 tarihleri arasında Unilin Flooring firmasında İşe Alım Uzmanı, 2012 - 2014 tarihleri arasında The State Atomic Energy firmasında İnsan Kaynakları Yöneticisi, 2014 - 2016 tarihleri arasında da Ares firmasında İnsan Kaynakları Direktörlüğü görevlerinde bulundu. Julia Sivukhina, 08.08.2016 tarihi itibarıyla Posuda LTD İnsan Kaynakları Müdürü görevine atandı.

## ŞİŞECAM CAM AMBALAJ

### Anadolu Cam Sanayii A.Ş. Yönetim ve Satış Merkezi

Ayşe Gizem Altan - Müşteri Teknik Hizmetleri Uzmanı, Aslı Kandemir - Dış Ticaret Operasyon Sorumlusu, Emre İnci - Muhasebe Sorumlusu, Elif Ceren Yıldız - Lojistik Sorumlusu

### Anadolu Cam Yenişehir Sanayi A.Ş.

Cem Ceylan - Üretim Mühendisi, Burak Sevinç - Kalite Proses Kontrol Mühendisi

### Anadolu Cam Eskişehir Sanayi A.Ş.

Zeynel Yiğit Kutan - Üretim Makinisti, Emrah Gökben - Üretim Değiştirme Bakım Onarım Ustası

## ŞİŞECAM KİMYASALLAR

### Soda Sanayii A.Ş. Yönetim ve Satış Merkezi

Sinem Sürücü - Satış Operasyon Sorumlusu, Fırat Eğridağ - Satış Operasyon Sorumlusu, Özge Uysal - Muhasebe Sorumlusu

### Soda Sanayii A.Ş. Soda Fabrikası

Emir Demirtaş - Proses Kontrol Mühendisi, Erdem Gök - Ambar Memuru, Mecit Yorulmaz, Orhan Çağan Atmaca, Yusuf Can Önal, Ergin Şık, Ahmet Ügüten, Ekrem Öncü, Gazi Öz, Giyasettin Gün, Gökhan Aymer, Halil İbrahim Sayar, Kadir Bodur, Kerim Ateş, Mehmet Bektaş, Mikail Haneden, Suat Öz, Süleyman Söker, Volkan Özdemir, Erçin Batmaz, Selçuk Çimen, Tayfun Gödek, Eren Düden - Yetiştirme İşçisi

### Soda Sanayii A.Ş. Kromsan Fabrikası

Mehmet Şahin, İbrahim Gündüz, Ali Geyik - Yetiştirme İşçisi, Mehmet Emre Çiftçi - İş Sağlığı ve Güvenliği Uzmanı, Göktağ Özdemir - Yetiştirme Mühendisi

### Şişecam Soda Lukavac D.O.O.

Zlatan Daci - Üretim ve Malzeme Plan. Mühendisi, Elvir Hodži - Üretim Planlama Memuru, Ermina Husi - Satış Temsilcisi

### Camiş Madencilik A.Ş.

Yusuf Aktuğ Keskiner - Nakliye Memuru, Hakan Yazıcıoğlu, Kerim Durmuş - Hizmetli, Serkan Engin - Arama ve Sondaj İşçisi, Gökhan Türkoğlu, Necip Karataş - Mekanik Bakım Onarım Ustası, Serkan Furuncuk, Halil Tunç, Bahattin Şenel, Uğur Açık - Hammade Hazırlama Operatörü, Yücel Çekmez - Lojistik Sorumlusu, Doğu Canatan - İşletme Mühendisi

### Camiş Egypt Mining Co. Ltd.

Yassien Gaber Mahmoud Khaleel - Maden Üretim Sorumlusu, Ahmed Abdel Mohsen - Üretim Makinisti



## TERFİLER

Çalışma arkadaşlarımıza yeni görevlerinde başarılar diliyoruz.

## GENEL MÜDÜRLÜK

Cansu Melisa Özeren - Kalite Uzman Yardımcısı

## ŞİŞECAM DÜZCAM

### Şişecam Otomotiv A.Ş. Lüleburgaz Fabrikası



## EKREM ÇINAR

Otomotiv Camları Pazarlama ve Satış Grup Müdürlüğü Pazarlama ve Satış Müdürlüğü Alman Grubu Proje Mühendisi/FRITZ

Project Manager olarak 15.08.2016 tarihi itibarıyla Fritz Almanya Genel Merkezi'ne Project Manager görevine terfi atanmış Çınar, Şişecam Otomotiv A.Ş. Lüleburgaz Fabrikası'nda Proje Mühendisi olarak, 2014 yılında göreve başladı. 1990 yılında Plovdiv'de doğan Çınar, Kocaeli Üniversitesi Makine Mühendisliği Bölümü'nden mezun oldu.

### Trakya Yenişehir Cam Sanayii A.Ş.

İbrahim Erol - Mekatronik Teknisyeni

### Trakya Glass Bulgaria EAD Düzcam Fabrikası

Kristiyan İvanov, Beysim Vedatov, Şenol Mehmedov - Üretim Teknisyeni

### Şişecam Automotive Bulgaria EAD

Denitsa Yordanova Dimitrova - Ana Veri Memuru

## PAŞABAHÇE

### Paşabahçe Cam San. ve Tic. A.Ş. Yönetim ve Satış Merkezi

Anzhelika Isakova - Satış Temsilcisi



## SONER PULURLUOĞLU

Paşabahçe Cam San. ve Tic. A.Ş. Müşteri Teknik Hizmetleri Müdürü olarak terfi atanmış Pulurluoğlu,

1975 yılında İstanbul'da doğdu. 1997 yılında Kocaeli Üniversitesi Mühendislik Fakültesi Çevre Mühendisliği Bölümü'nde Lisans eğitimini tamamladı.

### Paşabahçe Cam San. ve Tic. A.Ş. Kırklareli Fabrikası

Hüseyin Şiddet - Soğutma Sonu Mühendisi/ İşletme Bakım Onarım Şefi, Ufuk Coşkun - Soğutma Sonu Mak & Üretim Kontrol İşçisi/Tezyinat Ustabaşısı, Yasar Merden - Üretim Değiştirme ve Bakım Onarım Ustası/Üretim Ustabaşısı, Şaban Dik - Kalite Kontrol İşçisi/Kalite Ustabaşısı, Ender Balcı Üretim Makinisti/Üretim Ustabaşısı, Ali Akso Mekanik Bakım Onarım Ustası/Genel Bakım Onarım Ustabaşısı, Bircan Seven - Üretim Ustabaşısı/Üretim Teknisyeni

### Paşabahçe Cam San. ve Tic. A.Ş. Eskişehir Fabrikası

Nuri İnce - Mamul Ambar Ustabaşısı, Taner Kocaköse - Soğutma Sonu Ustabaşısı, Kenk Günay-Üretim Mühendisi, İsmail Göregen - Üretim Ustabaşısı, İsmail Kut -Kalıp İşleri Ustabaşısı, Ahmet Gencer - Proses Kontrol Teknisyeni

Berberoğulları, Uğur Yavuz, Ferhat Güleç - Mekanik Bakım Onarım Ustası, Hasan Tece - Üretim Teknisyeni

**Trakya Yenişehir Cam Sanayii A.Ş.**  
Nurtaç Kabay - Malzeme Ambar Memuru

## PAŞABAĞÇE

**Paşabağçe Cam San. ve Tic. A.Ş. Yönetim ve Satış Merkezi**

Erdal Erol - Forklift Operatörü, Can Yenigün - Pazar ve Rekabet Araştırma Sorumlusu, Yavuz Afacan - Projeler Müdürü

**Paşabağçe Cam San. ve Tic. A.Ş. Kırklareli Fabrikası**

Selçuk Gökmenoğlu - Fabrika Müdürü, Mehmet Üstün - Genel Bakım Onarım Şefi, İsmet Fıçırcılar - Kalite Kontrol İşçisi, Hüseyin Şahin - Üretim Değiştirme ve B/O Ustası, Ayhan Özgüneş - Mekanik Bakım Onarım Ustası, Naci Bayhan - Üretim Teknisyeni, İbrahim Karakin - Üretim Makinisti, Merter Soysal - Elektrik Bakım Onarım Ustabaşısı, Yener Cavaş - Üretim Ustabaşısı

**Paşabağçe Cam San. ve Tic. A.Ş. Eskişehir Fabrikası**

Osman Sağır - Üretim Ustabaşısı, Ali Osman Koç - Soğutma Sonu Elemanı

**Denizli Cam San. ve Tic. A.Ş.**

Mehmet Rabuş - Genel Müdür, Suat Çaltuş - Kalıp Bakım Ustası, İsmail Tuğrul - Soğutma Sonu İşçisi, Musa Gökkaya - Paketleme İşçisi

**Camiş Ambalaj San. A.Ş. Eskişehir Fabrikası**

Mehmet Kara, Murat Özdemir - Yetiştirme İşçisi

**Paşabağçe Mağazaları A.Ş.**

Hasan Birol - Ambar Memuru, Ali Gümüş - Satış Danışmanı

**Paşabağçe Posuda Ltd.**

Sergey Vyazankin

## ŞİŞECAM CAM AMBALAJ

**Anadolu Cam Sanayii A.Ş. Yönetim ve Satış Merkezi**

Metin Betoş - Lojistik Hizmetler Memuru, Belgin Mualla Gököğlü - Müşteri Teknik Hizmetleri Uzmanı

**Anadolu Cam Sanayii A.Ş. Mersin Fabrikası**

Yusuf Toprak - Elektrik Elektronik Bakım Onarım Teknisyeni, Ali Kettaş - Kalite Kontrol İşçisi, Özer Toker, Erol Egüz - Yükleme ve İkmal İşçisi, Coşkun Tay - Kalıp İşleri Vardiya Teknisyeni, Murat Gök, Murat Kaplan - Soğutma Sonu Makinaları ve Üretim Kontrol İşçisi, Turan İbiboğlu - Üretim Değiştirme Ustası, Hayrettin Yedigöz - Elektrik Elektronik Bakım Onarım Ustası, Canan Şahin - Kalite ve Proses Kontrol Vardiya Teknisyeni

**Anadolu Cam Yenişehir Sanayi A.Ş.**

Muhammed Dinç - Soğutma Sonu Mak.&Üretim Kontrol İşçisi, Yusuf Aymak - Üretim Makinisti

Osman Öztürk - Fabrika Müdürü/Paşabağçe Cam San. ve Tic. A.Ş. Eskişehir Fabrikası - Fabrika Müdürü

## ŞİŞECAM CAM AMBALAJ

**Anadolu Cam Eskişehir Sanayi A.Ş.**

Esra Sakızlı - Anadolu Cam Eskişehir Sanayi A.Ş. İnsan Kaynakları Şefi/Anadolu Cam Sanayii A.Ş. Yönetim ve Satış Merkezi - İnsan Kaynakları Uzmanı

## ŞİŞECAM KİMYASALLAR

**Soda Sanayii A.Ş. Soda Fabrikası**

Cem Oğuz - İnsan Kaynakları Müdürü/Soda Sanayii A.Ş. Yönetim ve Satış Merkezi - İnsan Kaynakları Müdürü

**Madencilik Sanayi Tic. A.Ş.**

Muammer Suyolk - İşletme Mühendisi, Burak Ülgen, Erman Sertkaya - Maden Arama Mühendisi, Mehmet Filizfidanoğlu - Elektrik Proje ve Bakım Onarım Mühendisi

**Camiş Madencilik A.Ş.**

Yaşar Can Sarı - İşletme Mühendisi (Karabük)/ İşletme Mühendisi (Mersin)



## EMEKLİ OLANLAR

Emeklilik hakkı kazanan çalışma arkadaşlarımızı tebrik ederiz.

## GENEL MÜDÜRLÜK

Sibel Nosel - Bölüm Sekreteri, Adnan Yıldız - Hizmetli, Özlem Kula - Takip Memuru, Sarper Aydemir - BT Operasyonları Direktörü

## ŞİŞECAM DÜZCAM

**Trakya Cam Sanayii A.Ş. Yönetim ve Satış Merkezi**

Özlem Erdil - Teknik Satınalma Şefi, Haluk Sanaltın - Pazarlama ve Satış Başkan Yardımcısı

**Trakya Cam Sanayii A.Ş. Trakya Fabrikası**

Gürdal Akıncier, Volkan Oymak, Ekrem Akoba - İşleme ve İkmal İşçisi, Cengiz Aydın, Adnan Bağçeci, Selahattin Turalı - Soğuk Cam Üretim Ustası

**Şişecam Otomotiv A.Ş. Lüleburgaz Fabrikası**

Levent Yılmaz, Yılmaz Erbay - Üretim Operatörü

**Trakya Cam Sanayii A.Ş. Mersin Fabrikası**

Oktay Aytürk, Hakan Baysal, Tayfur Dinçer - Sıcak Cam Üretim Ustası, Ender Taze, Durmuş Atçı, Necdet Ural, Mürsel Doğan, Yaşar Kemal Kul - İşleme ve İkmal İşçisi, Metin Karakuyu - Soğuk Cam Üretim Ustası, Ahmet Zafer

**Anadolu Cam Sanayii A.Ş. Mersin Fabrikası**

Fatih Şen, Mehmet Pamuk - Kalite Kontrol İşçisi/Soğutma Sonu Makinaları ve Üretim Kontrol İşçisi

**Anadolu Cam Eskişehir Sanayi A.Ş.**

Hüsnü Durak - Üretim Vardiya Teknisyeni/Kalıp İşleri Vardiya Teknisyeni, Mustafa Yiğit - İdari İşler Şefi/İnsan Kaynakları Şefi

## ŞİŞECAM KİMYASALLAR

**Soda Sanayii A.Ş. Soda Fabrikası**

Tayfun Özer - Yaş Kısım Üretim Şefi, Ömer Ünal - Rafine Bikarbonat Üretim Şefi, Mehmet Tekin Özdemir - Kuru Kısım Üretim Şefi, Can Kırıcı - Yatırımlar Şefi

**Şişecam Soda Lukavac D.O.O.**

Nedim Neziroviç/Ünite Bakım Ustası II



## NAKİLLER

Yeni görev yerlerine nakil olan çalışma arkadaşlarımıza başarılar diliyoruz.

## ŞİŞECAM DÜZCAM

**Şişecam Otomotiv A.Ş. Lüleburgaz Fabrikası**

Umut Bezci - AGAR Fabrikası - Expat/Şişecam Otomotiv A.Ş. Lüleburgaz Fabrikası - Danışman, Ahmet Hamdi Kutlu - Şişecam Otomotiv A.Ş. Lüleburgaz Fabrikası - Mamul Ambar Sorumlusu/Trakya Yenişehir Cam San. A.Ş.- Satın Alma Sorumlusu

## PAŞABAĞÇE

**Paşabağçe Cam San. ve Tic. A.Ş. Yönetim ve Satış Merkezi**

Erdem Dilek - Satış Temsilcisi

**Paşabağçe Cam San. ve Tic. A.Ş. Kırklareli Fabrikası**

Güvener Yılmaz - Danışman/Genel Bakım Onarım Şefi

**Paşabağçe Cam San. ve Tic. A.Ş. Eskişehir Fabrikası**

İlker Aygen - Mühendislik Hizmetleri Müdürü, Murat Güngör - Çevre Mühendisi, Mehmet Önen - Fabrika Müdürü/Paşabağçe Cam San. ve Tic. A.Ş. Kırklareli Fabrikası - Fabrika Müdürü, Ufuk Göncü - Mühendislik Hizmetleri Müdürü/Paşabağçe Cam San. ve Tic. A.Ş. Kırklareli Fabrikası - Mühendislik Hizmetleri Müdürü

**Denizli Cam San. ve Tic. A.Ş.**

Ersan Tokmak - Genel Müdür (Vekaleten)

**Paşabağçe Bulgaria EAD Fabrikası**

## GENEL MÜDÜRLÜK

Filiz Hatipoğlu Aydın - Denetçi/Süreç Uzmanı, Mustafa Uslu - BT Operasyon Ülke Müdürü/BT İşletim Yöneticisi

## ŞİŞECAM DÜZCAM

**Trakya Cam Sanayii A.Ş. Trakya Fabrikası**

Bayram İnanır, Özgür Pişkin, Mehmet Bilgi - Yetiştirme İşçisi/Cam Hazırlama Ustası, Davut Özkan, Çağlar Şengün, Berkant Bulut, Akın Erdem, İlker Kısıkcı, Ersin Kuruoğlu - Yetiştirme İşçisi/Sıcak Cam Üretim Ustası

**Trakya Glass Bulgaria EAD Düzcam Fabrikası**

Ayhan Üseinov - Muhasebe Sorumlusu/Satış Temsilcisi

## PAŞABAĞÇE

**Paşabağçe Cam San. ve Tic. A.Ş. Yönetim ve Satış Merkezi**

Hayrettin Sezer - Mühendislik Hizmetleri Müdürü/Üretim Müdürü, Erdal Kıkılı - Üretim Makinisti/Soğutma Sonu İşlemler İşçisi, Sönmez Günaydı - Mekanik Bakım Onarım Ustası/Yardımcı Tesisler Ustası, Emin Yamaç - Üretim Makinisti/Üretim Değiştirme B/O Ustası

**Paşabağçe Cam San. ve Tic. A.Ş. Mersin Fabrikası**

Ahmet Taner Dabağçılar, Levent Yüksel, Fatih Balcı - Soğutma Sonu İşlemleri İşçisi/Üretim Makinisti

**Denizli Cam San. ve Tic. A.Ş.**

Süleyman Arslan - El İmalatı İşçisi/Paketleme İşçisi, Bünyamin Sağlam - Paketleme İşçisi/Kalite Kontrol İşçisi

**Paşabağçe Bulgaria EAD Fabrikası**

Ali İvanov Alekov, Ahmed İlhaminov Rafiev, Cafer Mehmedov Caferov, Revin Nermin Selim, Arif Nuriev Hasanov, Seyhan Cevdetov Mustafafov, Özcan Sevcan Riza, Petir Zdravkov Petkov - Oto İmalat 2. Makinist/Oto İmalat 1. Makinist, Hüdat Beyhanov Ahmedov - Oto İmalat 2. Makinist/Refrakter Değişim İşçisi, Latin Kolev Angelov - Oto İmalat 2. Makinist/Makine Baskı Yardımcı İşçisi, Cuneyd Nazimov Seidov - Makine Baskı Yardımcı İşçisi/Şabloncu, Gyunay İlhanov Kadirov - Soğutma Sonu İşlemleri İşçisi/Oto İmalat 2. Makinist, Dilber Fevziyeva Azisova, Aysel Zülfüeva Şukrieva, Aşkın Yusufov Erecebov - Soğutma Sonu İşlemleri İşçisi/Soğutma Sonu İkincil İşlem ve Ambalaj Sorumlusu

**Paşabağçe Posuda Ltd.**

Nikolay Kozhanov - Üretim Ustabaşısı, Zahvlonbek Samandarov - Tezyinat Ustabaşısı, Alexey Zharov - Bakım Ustası/İşletme Bakım Onarım Ustası, Natalya Mayorova - Mamul Ambar Memuru

## ŞİŞECAM AMBALAJ

**Anadolu Cam Sanayii A.Ş. Yönetim ve Satış Merkezi**

Erdal Kaş - Konstrüktör Ressay/Kalip Geliştirme Sorumlusu

**Camiş Ambalaj San. A.Ş. Tuzla Fabrikası**

Tamer Kobaş, Mesut Gümüş, Kıvanç Menlikli - Yüz/Yetiştirme İşçisi, Armağan Postacı, Aykut Yavuz - Satış Temsilcisi/Pazarlama ve Satış Temsilcisi

**Paşabağçe Mağazaları A.Ş.**

Bilge Ayvat, Burcu Teke - Mağazalar Bölge Yöneticisi

**Paşabağçe Bulgaria EAD Fabrikası**

İlhan Ahmedov İbriyamov - Konstrüktör Ressay, Kiya Mehmedov Mustafafov -Yardımcı Tesisler Ustabaşısı.



**MUAMMER AKVİRAN**

Paşabağçe Bulgaria EAD Fabrika Müdürü olarak 01.07.2016 tarihi itibarıyla terfiyen atanan Akvıran, Paşabağçe Kırklareli

Fabrikasında sırasıyla Üretim Mühendisliği, Üretim Şefliği, Kalıp İşleri Şefliği ve son olarak Üretim Müdürlüğü görevlerinde bulundu. 1964 yılında Bakırköy'de doğan Akvıran, 1988 yılında İstanbul Teknik Üniversitesi Makina Fakültesi Makina Mühendisliği Bölümü'nde lisans eğitimini tamamladı.



**SERKAN İNCE**

Paşabağçe Bulgaria EAD Mühendislik Hizmetleri Müdürü görevine terfiyen atanan Serkan İnce, 1972 yılında Lüleburgaz'da doğdu. 1993 yılında

Trakya Üniversitesi Mühendislik - Mimarlık Fakültesi Makina Bölümü'nde lisans eğitimini tamamladı.

**Paşabağçe Posuda Ltd.**

Nikolay Gordeev - Yakma Mühendisi, Viktoria Tsygankova - Çevre Mühendisi

## ŞİŞECAM CAM AMBALAJ

**Anadolu Cam Sanayii A.Ş. Yönetim ve Satış Merkezi**



**VOLKAN AYDENİZ**

Şişecam Çevre Sistemleri A.Ş. Şirket Müdürü olarak 01.07.2016 tarihi itibarıyla terfiyen atanan Aydeniz, 2008 yılında Anadolu Cam San. A.Ş.'de Çevre

Mühendisi olarak göreve başladı. Sırayla Kalite ve Çevre Uzmanı, Geri Dönüşüm Uzmanı görevlerinde bulundu. 1980 yılında İstanbul'da doğan Aydeniz, 2002 yılında İstanbul Teknik Üniversitesi Çevre Mühendisliği Bölümü'nden mezun oldu. Aydeniz, 2006 yılında New York Institute of Technology'de Enerji Yönetimi Bölümü Yüksek Lisans eğitimini tamamladı.

**Anadolu Cam Sanayii A.Ş. Mersin Fabrikası**

Mehmet Gürbüz - Kalite ve Proses Kontrol Vardiya Teknisyeni, Rasim Doğan - Elektrik Elektronik Bakım Onarım Teknisyeni, Murat Yılmaz - Elektrik Elektronik Bakım Onarım Vardiya Teknisyeni

## ŞİŞECAM KİMYASALLAR

**Soda Sanayii A.Ş. Soda Fabrikası**

Umut Yusuf Bozkurt - Enerji Bakım Şefi, Özkan Zeyrek - Enerji Üretim Teknisyeni



**RAMAZAN KESKİN**

Enerji Üretim Müdürü olarak 01.07.2016 tarihi itibarıyla terfiyen atanan Keskin, 2004 yılında Soda Sanayii A.Ş. Enerji Üretim Müdürlüğü bünyesinde

Enerji Üretim Mühendisi olarak işe başladı. Ardından Enerji Üretim Bakım Müdürlüğü'nde görevini sürdürdü. 1981 yılında Mersin'de doğan Keskin, 2004 yılında Orta Doğu Teknik Üniversitesi Elektrik ve Elektronik Mühendisliği Bölümü'nden mezun oldu.



**ORKUN ERGÜN**

Soda Sanayii A.Ş. İnsan Kaynakları Müdürü olarak 01.08.2016 tarihi itibarıyla terfiyen atanan Ergün, 2011 yılında Soda Sanayii A.Ş. Yönetim ve

Satış Merkezinde İnsan Kaynakları Uzman Yardımcısı olarak göreve başladı. Sırasıyla İnsan Kaynakları Uzmanı ve Soda Sanayii A.Ş. İnsan Kaynakları Şefliği görevini yürüttü. 1983 yılında İstanbul'da doğan Ergün, 2007 yılında İstanbul Üniversitesi Çalışma Ekonomisi ve Endüstri İlişkileri Bölümü'nden mezun oldu.

**Soda Sanayii A.Ş. Kromsan Fabrikası**

Niyazi Atakan Ataseven - İdari İşler Sorumlusu, Ümit Özel - İnsan Kaynakları Şefi

**Camiş Madencilik A.Ş.**

Sinan Kosvalı - Bakım Onarım Şefi, Fatih Demir - Vardiya Teknisyeni, Hacı Karakaş, Orhan İyigüngör - Maden İşletme Teknisyeni, Murat Yalınkaya - Hammadde Hazırlama Operatörü



**HAMZA ÖZAKTAŞ**

Camiş Madencilik A.Ş. Genel Müdürlük görevine 01.07.2016 tarihi itibarıyla terfiyen atanan Özaktaş, Camiş Madencilik A.Ş. Mersin Maden İşletme

Müdürlüğü bünyesinde Maden Mühendisi olarak göreve başladı. Sırasıyla Kalite Güvence Sorumlusu, Kalite Yönetim Şefi ve Pazarlama ve Satış Müdürü görevlerini yürüttü. 1990 yılında Orta Doğu Teknik Üniversitesi Maden Mühendisliği Bölümü'nden mezun oldu.



## GÖREV DEĞİŞİKLİKLERİ

Çalışma arkadaşlarımıza yeni sorumluluklarında başarılar diliyoruz.

**ŞİŞECAM KİMYASALLAR****Soda Sanayii A.Ş. Yönetim ve Satış Merkezi**

Kevser İnceler - Stratejik Planlama Direktörü, Bihter Tebrizci Uzun - Bölüm Sekreteri

**Soda Sanayii A.Ş. Soda Fabrikası**

Cesim Duruk - Enerji Üretim Müdürü, Mustafa Çakmak - Enerji Üretim Teknisyeni, Enver Korkmazgöz - Kuru Kısım İşçisi

**Şişecam Soda Lukavac D.O.O.**

Bahira Bekti - İnsan Kaynakları Memuru II, Enes Blaževi - Ulaştırma Memuru, Sabit Hodži - Mekanik Bakım Onarım Postabaşı I, Sakıb Cotič - İşletme Mühendisi

**Cam Elyaf San. A.Ş.**

Bekir Kedek, Sinan Keskin - Elyaf Sarma Ustası, Ahmet Aycı - Elektrik - Elektronik Bakım Onarım Ustası

**Camiş Madencilik A.Ş.**

Memet Ziya Ateş - Genel Müdür

**ÖMÜR BOYU MUTLULUKLAR**

Yeni evlenen çalışanlarımızı tebrik ediyor ve onlara bir ömür boyu mutluluklar diliyoruz.

**GENEL MÜDÜRLÜK**

Duygu Öktem Çetin, Sezgin Bayakır, Pelin Sema Dirim Kuru, Alperen Sezgin

**ŞİŞECAM DÜZCAM****Trakya Cam Sanayii A.Ş. Yönetim ve Satış Merkezi**

Barış Aytuğ Doğan, Damla Karaca, Şizen Kumral

**Trakya Cam Sanayii A.Ş. Trakya Fabrikası**

Volkan Tıknaz, Salih Erkinpay, Alper Tokcan, Tamer Pelen, Çağlar Şengün, Erkan Özgür, Tufan Karagöz, Orhan Dillice

**Şişecam Otomotiv A.Ş. Lüleburgaz Fabrikası**

Onur Poyraz, Fırat Arslan, Eren Zengin, Sertaç Arslan, Murat Dedeoğlu, Tolga Adıgüzel, Erdi Karlı, Emel Ayanak, Uğur Erkuş

**Trakya Yenişehir Cam Sanayii A.Ş.**

Giray Küçükaykanat, Uğur Aydın

**Trakya Polatlı Cam Sanayii A.Ş.**

Damla Karabıyık, Resul Güngör, Ramazan Mumcu, Mahmut Gülenç

**Trakya Glass Bulgaria EAD Düzcam Fabrikası**

Esin Süleymanova, Zekeriya Alibryamov, Denis Remzi, Osman Osman, Erhan Rahmi, Kristiyan Krumov

**Şişecam Automotive Bulgaria EAD**

İliyaz Metinov Celilov, Aliosman Mustafov Aliosmanov, Nergis Ersin Beyzatz

**PAŞABAĞÇE****Paşabahçe Cam San. ve Tic. A.Ş. Yönetim ve Satış Merkezi**

Yasin Kütük, Önder Cem Sevin

**Paşabahçe Cam San. ve Tic. A.Ş. Kırklareli Fabrikası**

Hasan Ziya Çiftçi, Eray Arıdağ, Yakup Uçar, Erdi Şehir, İsmail Kurnaz, Ozan Şarlı, Hayrettin Dere

**Paşabahçe Cam San. ve Tic. A.Ş. Mersin Fabrikası**

Barış Yeşilyurt, Mahmut Köse, Tolga Uz

**Paşabahçe Cam San. ve Tic. A.Ş. Eskişehir Fabrikası**

Hakan Bükler, Ramazan Karagöz, İsrail Kaya, Turgay Kamacı, Ahmet Göregen, Oğuzhan Ceyhan, Fethi Ersoy, İbrahim Erhan, Kemal Çınar, Cenk Günay, Samet Dursun, Hasan Candan Öteyaka, Serkan Saçar

**Denizli Cam San. ve Tic. A.Ş.**

Emre Çavdar, Himmet Sariteke, Hakan Duran, Elif Tüğdür Yıldırım, Neşe Pilgir, Yunus Pilgir, Necati Bostancı

**Camiş Ambalaj San. A.Ş. Tuzla Fabrikası**

Fatih Koyuncu, Uğur Şaban Bulut

**Paşabahçe Mağazaları A.Ş.**

Kurtuluş Gökdeniz, Hayrettin Yürük, Türkan Hacıarabacı, Duygu Erkel, Yasın İrfan Özkan Yetişen, Buket Alkan, Münire Tuğçe Atlay, Nazlı Güzel, Sait Çam, Simge Çavaş

**Paşabahçe Bulgaria EAD Fabrikası**

İsmail Mümün İsmail, Emine Camalova Mustafafova, İsmail Hüsmenov Abtulov, Aşkın Yusufov Erecebov, Emine Mehmedova İbrahimova, Sinan Hasanov Süleymanov, Revin Nermin Selim, Emel İsmail Hasan, Osman Fikretov Osmanov, Alkin İseinov Ahmedov, Hüsein Necatinov Feimov

**Paşabahçe Posuda Ltd.**

Tatyana Krutova, Ekaterina Pogodina, Kristina Gorohova

**ŞİŞECAM CAM AMBALAJ****Anadolu Cam Sanayii A.Ş.****Yönetim ve Satış Merkezi**

Selim Kurutlu, Sezer Koç

**Anadolu Cam Yenişehir Sanayi A.Ş.**

İlker Okay, Serkan Keser, Mustafa Çalım, Şenol Meydan, Semih Oral, İdris Hatipoğlu, Semih Özdemir

**Anadolu Cam Eskişehir Sanayi A.Ş.**

Emrah Yılmaz, Yakup Özgür, Abdullah Avcı, Asım Can, Musa Taş, Emrah Ertekin, Abit Çarboğa, Koray Acet, İdris Cebeci, Aykut Yaz

**OMCO İstanbul Kalıp Sanayii ve Ticaret A.Ş.**

Yücel Özgün, Mustafa Gürer

**ŞİŞECAM KİMYASALLAR****Soda Sanayii A.Ş. Soda Fabrikası**

Tezcan Yiğit, Orçun Alyatuğ

**Soda Sanayii A.Ş. Kromsan Fabrikası**

Nadire Günden Özdemir, Ali Öztürk

**OXYVİT Kimya San. A.Ş.**

Edip Kunt

**Camiş Madencilik A.Ş.**

Kaan Mermer

**TEBRİKLER**

Bebek sahibi olan çalışanlarımıza, ailelerine yeni katılan minik yavrularıyla birlikte sağlıklı ve huzurlu bir hayat dileriz.

**ŞİŞECAM DÜZCAM****Trakya Cam Sanayii A.Ş. Yönetim ve Satış Merkezi**

Nadir Gazihan

**Trakya Cam Sanayii A.Ş. Trakya Fabrikası**

Can İlek, Mustafa Özdemir, Ersan Ağırbaş, Uğur Korkmaz, Kadir Küçükkancabaş, Erkan Turan, Nurettin Çalışkanlar

**Şişecam Otomotiv A.Ş. Lüleburgaz Fabrikası**

Tansel Erüstün, Soner Tuncel, Sedat Kunduracı, Ömer Kırcaali, Süleyman Tuncer, Cüneyt Soydan, Eray Çapan, Elif Yörükoğlu, Uğur Akaner, Kerem Gün, İlker Ersoydan

**Trakya Cam Sanayii A.Ş. Mersin Fabrikası**

Ercan Demirbolat, Volkan Yeğenoğlu, Ayhan Aydemir, Erkan Töngel, Caner Turan, Mümin Elmas, Duran Toros

**Trakya Yenişehir Cam Sanayii A.Ş.**

Osman Bolat, Serkan Okumuş, Hüseyin Özat, İlker Sevinç, Arif Şahin, İlker Seryan, Rıza Erel, İsmail Küçükylmaz, Koray Tuna, Aykut Gürer, Hasan Koç, Ethem Acar, Metin Çetinel

**Trakya Polatlı Cam Sanayii A.Ş.**

Ferat Cengiz, Salih Şen, Emre Ardic

**Trakya Glass Bulgaria EAD Düzcam Fabrikası**

Nezir Rızaev, Metin Aliev, Niyazi Ahmedov, Nuray Necib, İlhan İsmailov, Ahmed Kadriev, Akif Ahmedov, Hasan Hasanov, Aydın Koca, Andrian Tshonev, Nazif Mehmedov

**Şişecam Automotive Bulgaria EAD**

Lütfiya İbrahimova Mizurska, Emel Mustafafova Mehmedova, Fatme Mehmedova Alieva, Ali Aliosmanov Aliev

**PAŞABAĞÇE****Paşabahçe Cam San. ve Tic. A.Ş. Yönetim ve Satış Merkezi**

Zahide Şimşek Vardar, Aslıhan Kansu, Çağlar Şahin

**Paşabahçe Cam San. ve Tic. A.Ş. Kırklareli Fabrikası**

Ahmet Gümüş, Bilal Doğan, Cenk Can, Ercan Sönmez, Erdal Yücel, Gökhan Çelik, Hasan Şenol, Hüseyin Güvenli, İlhami Efendioğlu, İsmail Dinç, Kağan Karagöz, Mehmet Demirel, Mehmet Deniz Bayraktar, Mehmet Pehlivan, Okan Cele, Salim Filiz, Tuncer Ersin, Yunus Emre Eryurt, Zafer Çakar

**Paşabahçe Cam San. ve Tic. A.Ş. Mersin Fabrikası**

Ertan Say - Üretim Makinisti, Ramazan Hakverdi - Soğutma Sonu İşlemler İşçisi

**Paşabahçe Cam San. ve Tic. A.Ş. Eskişehir Fabrikası**

Nihat Çelikkaya, Süleyman Kocamaz, Utku Nebioğlu, Kemal Demirkol, Ömer Kultukçu, Selçuk Ercan, Mustafa Lafcı, Cüneyt Kaya, İsmail Akkaya, Orkun Uzan, Murat Has, Murat Altıntaş

**Denizli Cam San. ve Tic. A.Ş.**

Deniz Turan, Davut Madenci, Yusuf Aksoy, İbrahim Yılmaz, Ümit Yasin Bektaş, Mustafa Kaykan, Hasan Bacık, İsmet Tekel

**Camiş Ambalaj San. A.Ş. Tuzla Fabrikası**

Tuğçe Kargı, Serkan Gerçek, Özkan Kömürçü, Yılmaz Dağışan, Erdem Gürhan, Fazıl Ahmet Geygü Ertan Necatinov İsufov, Fevzie Beysim İsufova, Mustafa Lütviev Mehmedov, Nihat Mehmedov Ahmedov, Fatme Alieva Ahmedova, Mustafa Zülfiyev Süleymanov, Şenol İdiriz Raim, Emrah Sıdkı Mehmed, Şahin Ramadan Yamak, Şenol Kyazimov Mustafafoov, Hrustem Denislavov Hristovç

**Paşabahçe Mağazaları A.Ş.**

Ömer Timur, Buse Karaçam, Dolunay Kural, Taner Arlı, Derya Kuru, Sibel Tokya, Akif Örel, Onur Topal, Esin Çelikkol

**Paşabahçe Bulgaria EAD Fabrikası**

Ertan Necatinov İsufov, Fevzie Beysim İsufova, Mustafa Lütviev Mehmedov, Nihat Mehmedov Ahmedov, Fatme Alieva Ahmedova, Mustafa Zülfiyev Süleymanov, Şenol İdiriz Raim, Emrah Sıdkı Mehmed, Şahin Ramadan Yamak, Şenol Kyazimov Mustafafoov, Hrustem Denislavov Hristov

**Paşabahçe Posuda Ltd.**

Dmitriy Gorohov, Vadim Krasheninnikov

**ŞİŞECAM CAM AMBALAJ****Anadolu Cam Yenişehir Sanayi A.Ş.**

Ercan Başalmaz, Serkan Saygıcı, Ceyhan Yel, Mahmut Sağlam, Mustafa Yüksel, Sertaç Akış, Mehmet Şevki, Özcan Yazar, Ceyhan Turhan, Murat Gökhan Onur, Hakkı Çelik, Cihan Eren, Muhsin Özdemir, Bilal Okkalı, Mustafa Kaya, Nedim Öztürk

**Anadolu Cam Eskişehir Sanayi A.Ş.**

Semih Yılmaz, Uğur Efecan, Bekir Dinçer, Erdal İşleyen, İskender Okcu

**ŞİŞECAM KİMYASALLAR****Soda Sanayii A.Ş. Soda Fabrikası**

Ramazan Keskin, Erkan Bulut, Ufuk Torcu, Umut Torcu, Ersin Esen, Mustafa Kemal Tokatlı, Gökşen Kırıcı, Mehmet Can Kırıcı, Nurten Tepsever Duran, Gazanfer Desteli, Fatih Gürcan

**Soda Sanayii A.Ş. Kromsan Fabrikası**

Şadan Yüksel, Yusuf Toraman, Fatih Koca, Recep Özdemir

**Cam Elyaf San. A.Ş.**

Şenol Güven, Çetin Gürol, Mustafa Karakaya, Güneş Karış Görgeç, Süleyman Kaya, Abdullah Karadağ, Zeki Öztürk, Adem Güzeltepe, Ahmet Mut

**Camiş Madencilik A.Ş.**

Burhan Erdem, İlhan Erdem, Ferhat Büyüksahin, Faik Gülerüz, Abdulkerim Ucuz, Kadir Küçükkancabaş



## İŞ SAĞLIĞI VE GÜVENLİĞİ POLİTİKASI

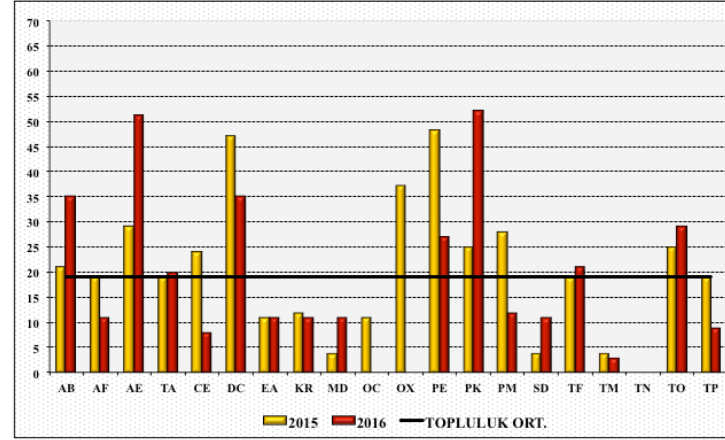
Üretim faaliyetlerimizin tüm aşamalarını sağlıklı ve güvenli bir çalışma ortamında gerçekleştirmeyi hedeflemekteyiz. Bu hedef doğrultusunda sağlıklı bireylerin ve işgücünün oluşturulmasına yönelik sorumluluğumuzun gereği olarak;

- ◆ İş kazalarının ve meslek hastalıklarının önlenmesi için gerekli tedbirleri belirleyerek uygulamayı ve uygulatmayı;
- ◆ Çalışanların katılımını sağlayarak risk değerlendirmesi yapmak ve kabul edilebilir risk seviyesine ulaşmayı;
- ◆ Sağlıklı ve güvenli bir çalışma ortamı için güvenli ekipman ve uygun teknolojiler kullanmayı;
- ◆ İş Sağlığı ve Güvenliği uygulamalarının iyileştirilmesi çalışmalarına organizasyonun her kademesinin ve paydaşlarımızın katılımını sağlamayı;
- ◆ İş Sağlığı ve Güvenliği kültürünü oluşturmayı ve yaşam tarzı haline getirmeyi, benimsiyoruz.

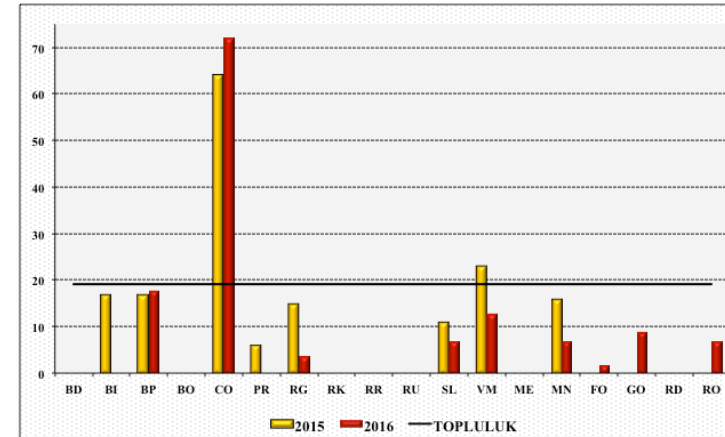
Bu doğrultuda;

- ◆ İş Sağlığı ve Güvenliği konusundaki yasal yükümlülükleri, ilgili standartları ve şartları karşılamayı;
- ◆ İş Sağlığı ve Güvenliği konusunda proaktif bir yaklaşım ile süreçlerimizi sürekli iyileştirmeyi ve performansımızı artırmayı;
- ◆ İş Sağlığı ve Güvenliği ilkelerimizin benimsenmesi için çalışanlarımıza ve hizmet aldığımız alt işveren/tedarikçi firmaların çalışanlarına, ziyaretçilere, stajyerlere yönelik eğitim ve etkinlikleri geliştirerek sürdürmeyi, beyan ve taahhüt ederiz.

## T. ŞİŞE VE CAM FABRİKALARI A.Ş. YURT İÇİ FABRİKALARI KAZA SIKLIK ORANLARI 2016 OCAK-HAZİRAN DÖNEMİ



## T. ŞİŞE VE CAM FABRİKALARI A.Ş. YURT DIŞI FABRİKALARI KAZA SIKLIK ORANLARI 2016 OCAK - HAZİRAN DÖNEMİ



## TOPLU İŞ SÖZLEŞMESİ FAALİYETLERİ

Temmuz, Ağustos, Eylül 2016 tarihlerinde gerçekleştirilen Toplu İş Sözleşmesi Faaliyetleri:

### RUSYA'DA BULUNAN POSUDA LİMİTED İŞ YERİNDE TİS SÜRECİ ANLAŞMAYLA SONUÇLANDI

Cam Ev Eşyası Grubu'nun yurt dışı iştiraklerinden biri olan Rusya Posuda Limited Şirketi için Proofkom Sendikası ile sürdürülen toplu iş sözleşmesi görüşmeleri 23.06.2016 tarihinde anlaşma ile sonuçlandı. Toplu iş sözleşmesi 01.01.2016 - 31.12.2016 tarihleri arasında yürürlükte kalacaktır.

### ANADOLU CAM ESKİŞEHİR SAN. A.Ş.'DE 2. DÖNEM TİS SÜRECİ ANLAŞMAYLA SONUÇLANDI

Anadolu Cam Eskişehir San. A.Ş. Eskişehir Fabrikası için Kristal - İş Sendikası ile sürdürülen 2. dönem toplu iş sözleşmesi görüşmeleri 28.06.2016 tarihinde anlaşma ile sonuçlandı. Toplu iş sözleşmesi 01.01.2016 - 31.12.2018 tarihleri arasında 3 yıl süre ile yürürlükte kalacaktır.

## OKUL ÇAĞINDA BESLENME

Doğru beslenme; çocukların bedensel, sosyal, duygusal gelişimi ve davranışları üzerinde önemli bir rol oynar. Sağlıklı ve dengeli beslenme alışkanlıklarının çocukların öğrenme kapasitesini artırdığını göz önünde bulundurursak, ebeveynlere bu konuda büyük görevler düşer.

*Topluluk Endüstri İlişkileri Direktörlüğü İş ve Meslek Hastalıkları Müşaviri Dr. Fatih Hamşioğlu*

**D**oğru beslenme alışkanlıkları, okul çağındaki çocuklar için sadece enerji açısından değil, hızlı büyümekte olan çocuğun sağlıklı doku sistemlerinin oluşumu için de çok önemlidir. Beslenme alışkanlıklarının oluşumunda anne, baba ve öğretmenlerin davranış biçimleri ve uygulamaları çocuklara örnek olması açısından çok önemlidir. Fazla yemek yedirmeye çalışmak veya ceza uygulamak, çocuklarda olumsuz etkiler yaratır. Amaç çok yedirmek değil, yeterince yedirmek olmalıdır.

### DOĞRU BESLENME ÖNERİLERİ

◆ Çocuklar, yetişkinlere göre daha sık acıktır. Bu yüzden okulda mutlaka ara beslenme yapmaları gerekir.

➤ Bir dilim börek veya sandviç,  
➤ Bir meyve veya çiğ sebze,  
➤ Süt, meyve suyu veya ayran bu ara öğünler için yeterli olur.

◆ Ara öğünlerde dikkat edilmesi gereken en önemli nokta, verilen yiyeceklerin ana öğünde çocuğun iştahını kaçırmayacak türden olmasıdır.

◆ Beslenme çantasına mutlaka su konmalıdır. Beslenme çantası her gün ebeveynler tarafından mutlaka temizlenmelidir.

◆ 7 yaş ve üstü çocuklar, öğle ve akşam öğünlerinde çeşit olarak yetişkinler gibi fakat miktar olarak daha az yerler. Bu yüzden

akşam öğünlerinin geç saatlere bırakılmaması gerekir.

◆ Uyku nedeniyle uzun süre aç kalan çocuklar mutlaka kahvaltı yapmalıdır.

◆ Aile fertleri ile birlikte kahvaltı yapmak çocukları olumlu etkiler. Yapılan bilimsel araştırmalar, kahvaltı yapan çocukların diğerlerine göre daha dinamik, dikkatli, öğrenme kapasitesi artmış ve daha mutlu olduklarını göstermiştir.

Çocuklar için günde üç öğün yemek yemek ve ara öğün desteği almak sağlıklı büyüme

ve gelişim için şarttır. Sağlıklı çocuklar, ailede mutluluğun toplumda huzurun artmasını sağlar.

*Çocuklar, yetişkinlere göre daha sık acıktır. Bu yüzden okulda mutlaka ara beslenme yapmaları gerekir.*



Fotoğraf: Shutterstock.com



**ŞİŞECAM**