

# ŞİŞECAM

НАРОДНО СЪБРАНИЕ

28 DOSYA

## DÜNYADA ŞİŞECAM: BULGARİSTAN

24 TEKNOLOJİ  
TÜRKİYE'NİN  
ENDÜSTRİ 4.0  
YOL HARİTASI

36 RÖPORTAJ  
DEFNE KOZ İLE  
TASARIM ÜZERİNE

38 SEYAHAT  
İLHAM PERİSİ  
ŞEHİRLER





GERMAN  
DESIGN  
AWARD  
WINNER  
2018

2017 WINNER  
EUROPEAN  
PRODUCT  
DESIGN  
AWARD

www.productdesignaward.eu

# Linden BATIK

## Doğallığa renkli bir dokunuş

Ağaç gövdelerindeki halkalardan ilham alınarak tasarlanan ödüllü koleksiyon Linden, şimdi royal mavinin soylu güzelliği ile harmanlandı.



f t i / pasabahce  
pasabahcemagazalari.com  
pasabahce.com



Paşabahçe





## ŞİŞECAM

### Sahibi & Yazı İşleri Müdürü

Hale Elif Ergün

### Yönetim Yeri

İçmeler Mahallesi,  
D - 100 Karayolu  
Caddesi, No: 44A  
34947 Tuzla/İSTANBUL  
T 0 850 206 50 50

Türkiye Şişe ve Cam  
Fabrikaları A.Ş. ve bağlı  
kuruluşların çalışanları için  
yayınlanır.

### Yapım

AjansMedya  
Mim Kemal Öke Cad.  
Arel Apt. No:6 D:5  
34367 Harbiye/Şişli  
T + 90 212 287 19 90  
www.ajansmedya.com

### Yayın Yönetmeni

Merve Yılmaz

### Art Direktör

Belma Saraççı

### Katkıda Bulunanlar

Elif Eren Altınarık  
Banu Karaduman

### Baskı

Bilnet Matbaacılık ve  
Yayıncılık. A.Ş.  
Dudullu Organize San. Bölgesi

1. Cad. No: 16 Ümraniye-  
İstanbul

T 0216 444 44 03

F 0216 365 99 07-08

www.bilnet.net.tr

Sertifika No: 31345

Yazı ve görsellerin her  
hakkı saklıdır.  
İzinsiz kopyalanıp  
çoğaltılamaz.

TÜRKİYE BANKASI  
Kuruluşudur.



## 04 -21 HABERLER

### 22 DİJİTAL YAŞAM



### 24 TEKNOLOJİ Türkiye'nin Endüstri 4.0 Yol Haritası

### 26 SÜRDÜRÜLEBİLİRLİK Dünya Liderlerinden Su Yönetiminde "Köklü Değişim" Çağrısı



### 28 DOSYA Şişecam Bulgaristan



### 36 RÖPORTAJ Defne Koz ile Tasarım Üzerine

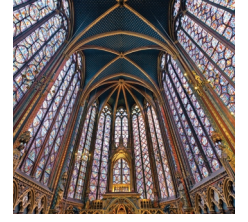


### 38 SEYAHAT İlham Perisi Şehirler

### 42 GASTRONOMİ Baharın Tatları



### 44 SANAT Vitray Büyüsü



### 48 SOSYAL SORUMLULUK

- Çayırova Spor Kulübü Sporcuları Milli Takım Kadrosunda
- Şişecam Gönüllülerinden Darülaceze Ziyareti
- Şişecam Topluluğu'ndan Kan Bağış Kampanyası



### 52 BİZDEN Şimdi! İle Dopdolu Etkinlikler

### 54 BASINDAN

### 56 ENDÜSTRİ İLİŞKİLERİ

### 57 SAĞLIK Tip 2 Diyabette Erken Tanının Önemi



# PAŞABAHÇE'DEN YEPYENİ ÜRÜNLER

PAŞABAHÇE MUTFAKLAR İÇİN PRATİK YARDIMCILAR, SOFRALAR İÇİN ZARIF PARÇALAR SUNUYOR.



## LINDEN BATIK İLE

### MAVİ ŞIKLIK

Ağaç gövdelerinden ilhamla tasarlanan ve Avrupa'da iki önemli tasarım ödülü kazanan Linden, yeni Batik serisi ile sofralara mavinin güzelliğini taşıyor. Şeffaf ve royal mavi camdan üretilen Linden Batik serisinde her parçanın kendine özgü batik desenlere sahip olduğu 3 farklı boy tabak ve 2 boy kase yer alıyor. Şık görüntüsüyle dikkat çeken Linden Batik serisi hafifliği ve zarafetiyle sunumlara keyif katıyor.

ÇOK KULLANIŞLI, ÇOK DAYANIKLI:

## MIX & BAKE

Paşabahçe Borcam, yeni Mix & Bake ile mutfaklara kullanışlı, şık ve dayanıklı bir yardımcı sunuyor. Oldukça pratik bir kullanım sağlayan Mix & Bake, hem karıştırma kabı hem de fırın kabı olarak kullanılabilir. Böylece camın sağlığını ve dayanıklılığını sunan tek bir kap içinde malzemeler birleşiyor, çırpılıyor ve pişiriliyor.







## NUDE'DAN

### KEYİFLİ MİKSOLOJİ TASARIMLARI

Nude, Big Top ve Hepburn koleksiyonları ile miksooloji servisini özel bir deneyime dönüştürüyor.

Nude, miksooloji dünyasına sunduğu dikkat çeken koleksiyonları ile içecek hazırlama ve sunum sanatını daha da keyifli hale getiriyor. İki yeni Nude tasarımı Hepburn ve Big Top, miksoojistlere ilham veren şık ve kullanışlı parçalar sunuyor.

**Hepburn:** Tasarımcı Brad Ascalon, Hepburn koleksiyonu ile bardak, karıştırıcı ve shaker'dan oluşan, zarif ve keyifli bir seri hazırladı. Hepburn serisindeki her bir parça dip kalınlığı sayesinde dengeli ve sağlam bir kullanım sunuyor. İsmi aldığı efsanevi aktris Audrey Hepburn'un zarafetini yansıtan koleksiyonda, pirinç aksesuarlar camla muhteşem bir uyum sergiliyor.

**Big Top:** İçecek hazırlama ve servis etmeye yönelik Big Top serisi, tasarımcı Youmeus tarafından sirklerin büyüdü dünyası ve sirk cambazlarının esneklik ve güçlerinden ilhamla tasarlandı. Cam ve metalin ışıklarını yansıtan altın kaplamalı paslanmaz çelik set bardaklar, shaker, karıştırıcı, tepsi, buzluk, kamaş, maşa ve kabuk rendesinden oluşuyor.

## FRANSIZ ŞIKLIĞI

### NUDE BERET SERİSİNDE

Yetenekli Alman tasarımcı Sebastian Herker, Nude için Fransızların ünlü şapkası 'Beret'ten ilham alan zarif saklama kapları tasarladı. Üç boy saklama kabından oluşan Beret serisinde yumuşak renkli camdan oluşan alt hazneler, pirinç kapaklarıyla sade ve şık bir görünüm sunuyor. Sezonun trend renklerinin kullanıldığı bu seride karamel renginin yanı sıra amber, kobalt ve petrol yeşili birleşimi ile iki renk alternatifi bulunuyor.



BEAUTIFULLY  
STRONG

Stem Zero ION

## STEM ZERO

### 'İYON KALKANI' İLE DAHA GÜÇLÜ

Stem Zero Ion Shielding, dayanıklı ve esnek bir kullanım sunuyor. İlk kez geçtiğimiz yıl sergilenen ve başta Red Dot tasarım ödülleri olmak üzere pek çok prestijli tasarım ödülünü almaya hak kazanan kadeh serisi Stem Zero, Ion Shielding özelliği ile yenilendi. 9-13 Şubat 2018 tarihlerinde gerçekleşen Ambiente Fuarı'nda tanıtılan Stem Zero Ion Shielding, güçlendirilmiş, esnek ve dayanıklı kadehler sunuyor.

El imalatı Stem Zero koleksiyonu, özel olarak geliştirilen kimyasal temperleme teknolojisi ile güçlendirildi. Darbe, eğme ve düşme testlerinden büyük bir başarıyla geçen Stem Zero Ion Shielding aynı zamanda sanayi tipi bulaşık makinelerinde dahi 2 bin yıkamaya kadar dayanıklılık sağlıyor.



# PAŞABAHÇE MAĞAZALARI CAMDA DÜNYA MİRASI KOLEKSİYONU'NDAN ÖZEL PARÇALAR

PAŞABAHÇE MAĞAZALARI, TÜRKİYE'NİN TARİHİ VE KÜLTÜREL VARLIKLARINDAN İLHAM ALINARAK TASARLANAN CAMDA DÜNYA MİRASI KOLEKSİYONU'NU TARİH VE SANATSEVERLERLE BULUŞTURUYOR.

Paşabahçe Mağazaları, tarihi ve kültürel değerleri yaşatmaya devam ediyor. UNESCO tarafından koruma altına alınan kıymetli eserler, Camda Dünya Mirası Koleksiyonu'nda özel malzemelerin incelik kullanılmasıyla yeniden hayat buluyor.

Paşabahçe Mağazaları'nın çeşitli sebeplerle bozulan, yok olan kültürel ve tarihi değerlerimizin yaşatılması için Anadolu'da yaşanan hikayelerden esinlenerek oluşturduğu 'Camda Dünya Mirası' koleksiyonunda 20 farklı eser yer alıyor. Özgün tasarım anlayışı ve yenilikçi bakış açısı ile hazırlanan ve sınırlı sayıda üretilen parçalar eşsiz özellikleriyle dikkat çekiyor.



## İSHAKPAŞA VAZO

Ağrı'nın 5 km uzağında bulunan İshakpaşa Sarayı'ndan esinlenilerek hazırlanan İshakpaşa Vazo, ilham kaynağı gibi birçok kültürün izlerini taşıyor. Sarayın işlemeli büyük kapısının sağında ve solunda dikkat çeken aslan motifinin işlendiği İshakpaşa Vazo, el imalatı krem opal camdan üretildi, üzerindeki rölyef desenlerin tümü, altın yaldız ve eskitme boya ile dekorlandı.



## PERİBACALARI MUMLUK

1985 yılında UNESCO tarafından Dünya Mirası olarak tescil edilen Peri Bacaları, Paşabahçe Mağazaları'nın bu mumluklarına ilham kaynağı oldu. Peri Bacaları Mumluklar, el imalatı olarak krem opal camdan üretildi, üzerindeki rölyef desenlerin tümü, altın ve eskitme boya kullanılarak dekorlandı. Mumluklar kısa ve uzun olmak üzere 2 farklı boyda sunuluyor.



## KÜLTEPE MUMLUK

Paşabahçe Mağazaları'nın, özgün tasarım anlayışı ve yenilikçi bakış açısı ile Kültepe Tabletleri camda hayat buluyor. M.Ö II. binin başlarında ticarete önemli rolü olan ve Asurluların yerleşim yeri olan Kayseri yakınlarındaki Kültepe, Asur kökenli 25 bini aşkın çivi yazılı tabletle Anadolu'nun ticari faaliyetlerini yansıtan önemli merkezlerden biri olma özelliğini taşıyor. Kültepe Tabletleri'nden esinlenerek tasarlanan Kültepe Mumluk, üzerinde Assurlular'ın ticarete kullandığı mühürlerden alınan motifler, çivi yazıları ile mühürlerde betimlenen kabul sahnesi ve çeşitli ritüellere göre dekore edildi. Kültepe Mumluk, el imalatı smoke camdan üretildi ve üzerindeki desenlerin tümü altın yaldız kullanılarak el işçiliği ile yapıldı.



## PAŞABAHÇE MAĞAZALARI

# BÜYÜMEYE DEVAM EDİYOR

PAŞABAHÇE MAĞAZALARI'NIN İSTANBUL HİLLTOWN AVM'DE VE BURSA MARKA AVM'DE AÇILAN YENİ MAĞAZALARINDA EVLERE ŞIKLIK KATAN VE YAŞAMI KOLAYLAŞTIRAN BİNLERCE YENİ ÜRÜN ZİYARETÇİLERİN BEĞENİSİNE SUNULUYOR.

Paşabahçe Mağazaları, iki yeni mağazasının kapılarını İstanbul'da ve Bursa'da açtı. El imalatı cam ürünlerin yanı sıra mumluklardan çerçevelere, mutfak aksesuarlarından dekoratif minderlere kadar geniş ürün yelpazesinden oluşan yaklaşık 3 bin 500 farklı ürün Bursa ve İstanbul'da açılan yeni Paşabahçe Mağazaları'nda sunuluyor. Tarih-Kültür-Cam Koleksiyonları'nın 13'üncüsü olan Camda Dünya Mirası Koleksiyonu'nun sınırlı sayıda üretilen ürünlerinin de yer aldığı yeni mağazalarda, sudan ilham alınarak tasarlanan yeni Omnia Su Koleksiyonu da tasarım ve cam tutkunlarını bekliyor. Ayrıca Selçuk Demirel, Aydın Boysan, Alev Ebuzziya, Behiç Ak, Bedri Rahmi Eyüpoğlu gibi ünlü sanatçıların fikir ve çizgilerini taşıyan "İmza" ve "Yansımalar" ürün ailelerine ait seçili parçalar da yeni açılan mağazalarda müşterilerle buluşuyor.

### BURSA'DA İKİNCİ MAĞAZA

Bursa'daki Korupark AVM'den sonra ikinci mağazasını Marka AVM'de hizmete açan Paşabahçe Mağazaları burada 556 metrekarelik alanda seçkin ürünlerinin yanı sıra bar ve restoranlara yönelik CaBaRe ürün ailesini de profesyonel tüketicilerin beğenilerine sunuyor. CaBaRe ürün serisi ile misafirlerine şık sunumlar ve özel ikramlarda bulunmak isteyen ticari işyerleri ve profesyonel kullanıcılar Paşabahçe



Mağazaları'nın özgün tasarımlarından ve kaliteli ürünlerinden uygun fırsatlarla faydalanabiliyor.

### YENİ SEZON ÜRÜNLERİ İSTANBUL HILLTOWN AVM'DE

Küçükyalı Hilltown AVM'de açtığı yeni mağazasıyla hayatı güzelleştirmeye devam eden Paşabahçe Mağazaları, 385 metrekarelik alandaki yeni mağazasında en yeni ürünlerini cam severlerin beğenisine sunuyor.

# SEVGİLİLER GÜNÜ'NE ÖZEL HEDİYELER



PAŞABAHÇE MAĞAZALARI, SEVDİKLERİNİ MUTLU ETMEK İSTEYENLERİ BİRBİRİNDEN ÖZEL VE ROMANTİK HEDİYE SEÇENEKLERİ İLE KARŞILADI.

"Hayat En Güzel Hediye" sloganı ile ev ve yaşam alanlarına güzellik katan Paşabahçe Mağazaları, sevgisini özel bir hediyeyle ifade etmek isteyenler için her zevke uygun çok sayıda farklı hediye seçeneği ile bu yıl da en doğru adres oldu. Sevgililer Günü'ne özel kahve fincanları, kupalar, resim çerçeveleri, kalpli minderler ve romantik sofraları süsleyecek yüzlerce ürün Sevgililer Günü için mağazalardaki raflarda yerini aldı. Paşabahçe Mağazaları, 14 Şubat'a özel hediyeleri mağazaların yanı sıra [www.pasabahcemagazalari.com](http://www.pasabahcemagazalari.com) üzerinden de seçme imkanı sundu.

Paşabahçe Mağazaları'nın Sevgililer Günü için özel olarak tasarlanan kolonya seti 'SenBen & BenSen' sevdiklerine özel bir hediye arayanların favorilerinden biri oldu. Kadın ve erkek için hazırlanmış özel içeriğiyle oldukça romantik bir hediye olan set, bütünüyle ambalajı ile de dikkat çekiyor.





## NUDE PARROT KOLEKSİYONU'NA

# BİRİNCİLİK ÖDÜLÜ

İŞLEVSELLİKLE ŞIKLIĞI BİRLEŞTİREN NUDE PARROT KOLEKSİYONU, EDIDA 2017 ÖDÜLLERİ'NDE MASAÜSTÜ KATEGORİSİ'NİN BİRİNCİLİK ÖDÜLÜNE LAYIK GÖRÜLDÜ.

Dünyada 25 ülkede yayınlanan Elle Decoration Dergisi'nin düzenlediği Elle Decoration Uluslararası Tasarım Ödülleri'nin (EDIDA) 2017 yılı ödülleri sahiplerini buldu. Elle Decoration editörlerinin oylaması ile belirlenen ödüllerin Masaüstü kategorisinde bu yılın birincisi Tomas Kral'ın Nude için tasarladığı Parrot koleksiyonu oldu.

Bu egzotik, eğlenceli ve zarif sürahi ve bardak takımının tasarımcısı Tomas Kral, koleksiyon hakkında "İnsanların oynayabileceği tasarımlar yaratmayı seviyorum. Nesnelere işlevsel olmasını, fakat aynı zamanda anılar veya yaşamdan öğeler çağrıştırmasını ve masada uzaktan bile fark edilmesini istiyorum" diyor.

# PAŞABAHÇE BULGARIA EAD

## TRUE LEADERS ÖDÜLÜ'NE LAYIK GÖRÜLDÜ

Bulgaristan'ın lider şirketlerini belirlemek için 5 yıldan bu yana yürütülen ICAP True Leaders ödülleri, 12 Aralık 2017'de Sofya'da sahiplerini buldu. Ülkede faaliyet gösteren lider kuruluşları belirleyen ICAP True Leaders ödülleri bu yıl Paşabahçe Bulgaria 'Sektörünün Lideri' ödülüne layık görüldü. Sofya Ticaret Başmüşaviri Emrah Sazak, Paşabahçe Bulgaria EAD Fabrikası adına ödülü Paşabahçe Bulgaria EAD İnsan Kaynakları Müdürü Gülçin Küçükova'ya takdim etti.







## 2017 YILINDA ŞİŞECAM WEB SİTELERİNE

# TAM 12 ÖDÜL

ŞİŞECAM'IN İNTERNET SİTELERİ, 2017 YILINDA DÜNYA ÇAPINDA PRESTİJLİ ÖDÜLLERE LAYIK GÖRÜLDÜ. TOPLULUĞUN YENİLENEN WEB SİTELERİ TOPLAM 12 ÖDÜL KAZANDI.

Şişecam Topluluğu'nun "Topluluk Web Siteleri Yenileme Projesi" kapsamında güncellenen web siteleri, 2017 yılında uluslararası çapta prestijli ödüllere layık görüldü. Horizon Interactive Awards'tan 3, Communicator Awards'tan 5 ödül alan Şişecam Topluluğu web siteleri, web sitesi tasarlama ve geliştirme alanında en yüksek mükemmellik standartlarını ödüllendiren Interactive Media Awards'tan da 4 ödül kazanarak 2017 yılını tam 12 ödülle kapattı.

### INTERACTIVE MEDIA AWARDS

Kar amacı gütmeyen Interactive Media Council Inc.(IMC) tarafından 2006 yılından beri web sitesi tasarlama ve geliştirme alanında en yüksek mükemmellik standartlarını ödüllendirmek amacı ile düzenleniyor. Projeler tasarım, içerik, işlevsellik, kullanılabilirlik, web standartları ve çeşitli tarayıcılara uyum kriterleri ile değerlendiriliyor.

Bu yıl düzenlenen ödül töreninde Şişecam Düzcam, Şişecam Cam Ambalaj, Şişecam Kimyasallar, Fritz Group web siteleri olmak üzere 4 site farklı kategorilerde önemli ödüllere layık görüldü.

### 2017 Interactive Media Awards - Professional Services kategorisinde

#### "Outstanding Achievement" ödülü kazanan siteler:

- Şişecam Düzcam Web Sitesi (www.sisecamduzcam.com )
- Şişecam Cam Ambalaj Sitesi (http://www.sisecamcamambalaj.com)
- Şişecam Kimyasallar Sitesi (http://www.sisecamkimyasallar.com)

### 2017 Interactive Media Awards - Automobile kategorisinde

#### "Outstanding Achievement" ödülü kazananı:

Richard Fritz Holding GmbH Web Sitesi (http://www.fritz-group.com )

### HORIZON INTERACTIVE AWARDS

Şişecam, Paşabahçe ve Şişecam Kariyerim web siteleri olmak üzere 3 site, Horizon Interactive Awards'ta şu ödüllere layık görüldü:

- Human Resources / Jobs kategorisinde "Best in Category Winner" ödülü: Şişecam Kariyerim web sitesi (https://www.sisecamkariyerim.com/tr)
- Corporate & B2B kategorisinde "Gold Winner" ödülü: Şişecam Kurumsal web sitesi (http://www.sisecam.com.tr/tr)
- Corporate & B2B kategorisinde "Gold Winner" ödülü: Paşabahçe web sitesi (http://www.pasabahce.com/tr)

### COMMUNICATOR AWARDS

Isıcam, Şişecam Düzcam, Şişecam Cam Ambalaj, Richard Fritz ve Denizli Cam web siteleri olmak üzere 5 site Communicator Awards'tan ödüllerle döndü.

### Excellence (Mükemmellik Ödülü) / Gold Winner Kurumsal Web Siteleri Kategorisi kazananı:

- Isıcam web sitesi (www.isicam.com.tr)

### Distinction (Üstünlük Ödülü) / Silver Winner Kurumsal Web Siteleri Kategorisi Kazananları:

- Şişecam Düzcam web sitesi (www.sisecamduzcam.com )
- Şişecam Cam Ambalaj web sitesi (www.sisecamcamambalaj.com )
- Richard Fritz Holding GmbH Web Sitesi (http://www.fritz-group.com )
- Denizli Cam Web Sitesi (http://www.denizlicam.com.tr)

**HORIZON**  
INTERACTIVE AWARDS



**The Communicator Awards**







PAŞABAHÇE'NİN EN YENİ KOLEKSİYONLARI

# AMBIENTE FUARI'NDA

SERGİLENDİ

PAŞABAHÇE, NUDE VE PAŞABAHÇE MAĞAZALARI, GÖZ ALICI ÜRÜNLERİ VE YEPYENİ KOLEKSİYONLARIYLA EV EŞYASI SEKTÖRÜNÜN EN BÜYÜK VE ÖNEMLİ ETKİNLİKLERİNDEN AMBIENTE FUARI'NDA BÜYÜK BİR BEĞENİ TOPLADI.

## PAŞABAHÇE "BİRLİKTE DAHA GÜÇLÜYÜZ"

Ambiente Fuarı'nda göz kamaştırıcı ürünleri ve yepyeni koleksiyonlarıyla yer alan Paşabahçe, bu yıl müşterilerine ve iş ortaklarına "Birlikte Güçlüyüz" temasıyla seslendi. Paşabahçe, Ambiente Fuarı'nda en sevilen koleksiyonlarının yeni üyeleri, ilkbahar ve yaz sezonuna yönelik renkli serileri, el imalatı zarif koleksiyonları, lisanslı parçaları ve profesyonel kullanıma yönelik ürünleriyle

geniş bir ürün yelpazesi sundu. Uluslararası mobilya, dekorasyon, züccaciye, aksesuar ve hediyelik eşya fuarı Ambiente, bu yıl 9-13 Şubat tarihleri arasında Frankfurt'ta gerçekleşti. Messe Frankfurt tarafından düzenlenen Ambiente 2018'e, 89 ülkeden 4 bin 441 firma katıldı. Sektörün en önemli ve büyü buluşmalarından biri olan Ambiente Fuarı'nda Paşabahçe, Nude ve Paşabahçe Mağazaları, en yeni koleksiyonlarıyla yer aldı. Özel tasarıma sahip 657 metrekarelik stantta ürünler farklı konseptlerle sergilendi.





Standın giriş bölümünde yer alan beş farklı ürün ile Paşabahçe, Paşabahçe Mağazaları ve Nude'un özellikleri sembolleştirildi:

- Dünya üzerindeki insan nüfusundan daha fazla üretilmiş olan **ikonik çay bardağı**, 60 cm'lik versiyonu ile Paşabahçe'nin köklü geçmişinin ve büyüklüğünün bir sembolü oldu.
- Alanında bir ilki temsil eden ve uygulanan özel teknolojisi sayesinde induksiyon ocaklarda kullanılabilen **Borcam İndüksiyon**, Paşabahçe'nin Ar&Ge başarısını simgeledi.
- Ağaçların halkalarından ilham alınarak tasarlanan ve benzersiz tasarımı ile 2017 yılında 2 farklı ödüle layık görülen **Linden tabak koleksiyonu** Paşabahçe'nin tasarım gücünün simgesi olarak sergilendi.
- Paşabahçe'nin inovasyona verdiği önemi ve yatırımları **Glassify** koleksiyonu ile temsil edildi. Paşabahçe'nin 2017 yılında geliştirdiği bu özel teknoloji ile bardakların altına farklı fonksiyonlara hizmet eden çipler yerleştirilebiliyor.
- Paşabahçe'nin cam üretim teknolojilerindeki başarısı ise yeni **Stem Zero Ion Shielding** ile sembolleştirildi.



## NUDE'DAN

### YENİLİKÇİ ÜRÜNLER

Nude, Ambiente Fuarı'nda sergilediği tasarımlarıyla göz kamaştırdı. Fuarda, yeni Stem Zero Ion Shielding serisinin yanı sıra Youmeus'un tasarladığı Big Top Bar Serisi, Brad Ascalon imzası taşıyan Hepburn Miksoloji Serisi, Sebastian Herkner tasarımı Beret Saklama Kapları, Pentagon Design çıkışlı Blade Vazolar ve Nude Tasarım Ekibi'nin tasarladığı Wayne Bardaklar tanıtıldı.



## PAŞABAHÇE

## MAĞAZALARI

### OMNIA İLE FARK YARATTI

Türkiye'nin ve dünyanın saygın tasarımcılarının imzasını taşıyan Paşabahçe Mağazaları koleksiyonu Omnia ile Omnia Su koleksiyonlarına ait tasarım harikası ürünler ve sanat objeleri Ambiente Fuarı'nda büyük bir ilgi gördü.





ŞİŞECAM DÜZCAM İLERİ TEKNOLOJİYLE ÜRETİLEN ÜRÜNLERİNİ

## 'AVRASYA CAM FUARI'NDA

TANITTI



ŞİŞECAM DÜZCAM, AVRASYA BÖLGESİ'NİN EN ÖNEMLİ CAM ENDÜSTRİSİ FUARI OLAN 'AVRASYA CAM 2018 FUARI'NDA SERGİLEDİĞİ YENİLİKÇİ ÜRÜNLERİYLE BÜYÜK İLGİ GÖRDÜ.

Şişecam Düzcam, 7-10 Mart tarihleri arasında Beylikdüzü TÜYAP Fuar ve Kongre Merkezi'nde düzenlenen ve Avrasya Bölgesi'nin en önemli cam endüstrisi fuarı olan 'Avrasya Cam 2018 Fuarı'nda dikkat çeken ürünleriyle yer aldı. 156 metrekarelik özel dekorasyonlu

stantta Şişecam Düzcam'ın ürün geliştirme ve Ar-Ge çalışmalarındaki uzmanlığını yansıtan ileri teknoloji ürünleri sergilenirken Şişecam Düzcam uzmanları da stant ziyaretçilerine enerji tasarrufu, gürültü kontrolü, emniyet ve güvenlik sağlayan ve dekorasyon kullanımına yönelik en yeni ürünleri hakkında bilgiler verdi.





## ISICIK ZİYARETÇİLERLE BULUŞTU

Isıcam'ın yeni maskotu Isıcık ilk kez bu fuarda ziyaretçilerle buluşarak Isıcam Sistemleri'nin yüksek performanslı ürünlerini tanıttı ve tüketicilerin ihtiyacına uygun doğru Isıcam ürününü seçmesine yardımcı oldu.

Ar-Ge ve yatırım faaliyetlerini aralıksız sürdürerek pazarın değişen ve gelişen ihtiyaçlarına yenilikçi çözümler sunan Şişecam Düzcamlar'ın karbondioksit emisyonunu azaltırken çevre dostu binalar yaratılmasına olanak tanıyan üstün nitelikli ürünleri de fuarda dikkat çekti. Şişecam Düzcamlar fuarda ayrıca mimari cam pazarına yönelik geliştirdiği, etkin ısı yalıtımı ve güneş kontrolü sağlayan yüksek performanslı dört yeni temperlenebilir Solar Low-E ürününü de sergiledi.



## ŞİŞECAM DÜZCAM

### MİMARİDE CAM KULLANIMINI ANLATTI

ŞİŞECAM DÜZCAM UZMANLARI, SEKTÖRÜ BULUŞTURAN GLASS PERFORMANCE DAYS TÜRKİYE 2018'DEKİ SUNUMLARINDA CAM DÜNYASINDAKİ EN YENİ GELİŞMELERİ AKTARDI.

Avrasya Cam Fuarı kapsamında düzenlenen Glass Performance Days İstanbul, bu yıl da birbirinden ilgi çekici sunumlara ve konuşmalara sahne oldu. Yerli ve yabancı 300 sektör profesyonelinin katıldığı konferansta, Şişecam Düzcamlar açılış konuşmalarıyla birlikte, İstanbul Yeni Havalimanı ve mobil uygulama sunumlarıyla yer aldı.

7-9 Mart tarihleri arasında gerçekleştirilen etkinliğin ilk günü, inovasyonlar ve yeni teknolojilerin paylaşıldığı Atılımlar ve İnovasyonlar oturumu ile başladı. Bu oturumda Şişecam Düzcamlar, 2017 yılında devreye alınan Isıcam Seçim Sihirbazı, Cam Danışmanı, Cam Akustik ve Performans Hesaplayıcı isimli mobil uygulamalarına yönelik sunumuyla büyük ilgi gördü. Ayrıca kaplamalı cam kenar sıyırmasında yeni teknikler, inovatif noktasal tutucu cam cepheler gibi farklı inovatif uygulamalarla ilgili bilgiler paylaşıldı.

Etkinliğin ikinci günü, İstanbul Yeni Havalimanı özel oturumu ile başladı. Şişecam Düzcamlar, sunumunda mega proje için özel olarak geliştirilen ve maksimum ısı yalıtımı, güneş kontrolü, emniyet, güvenlik ve gürültü kontrol özelliklerini bir arada sağlayan üstün nitelikli camları hakkında bilgi verdi. Etkinliğin onur konuğu Prof Ian Ritchie ise sürdürülebilir mimarinin günümüz ve geleceğin mimarlık dünyası için nasıl fayda sağlayacağını anlattı. Cam işleme oturumuna ayrılan etkinliğin son gününde ise temperleme ve laminasyonda cam işlemeye yönelik bilgiler paylaşıldı. Şişecam Düzcamlar, Glass Performance Days kapsamında İstanbul 3. Havalimanı projesini destekleyen bayilerine katkılarından dolayı plaket takdim etti.





Use the QR code  
to download our latest  
Paşabahçe catalogue



Download now on  
Google play

Download now on  
App Store



PAŞABAHÇE E-KATALOG ŞİMDİ

iOS VE ANDROID

PLATFORMLARDA

FİLTRELEME VE LİSTELEME ÖZELLİKLERİ GELİŞTİRİLEN PAŞABAHÇE E-KATALOG, MOBİL UYGULAMA OLARAK DA ERİŞİME AÇILDI.

Paşabahçe'nin İkram, Yenilikler ve Borcam ürünlerinin yer aldığı online kataloğu, yenilenen özellikleriyle birlikte mobil uygulama olarak da sunuluyor. Filtreleme ve listeleme özellikleri geliştirilen e-kataloğa bu sayede iOS ve Android platformlardan da erişilebiliyor. Yenilenen e-Katalog, bu sene ilk kez Frankfurt Ambiente Fuarı'nda tanıtıldı. Paşabahçe müşterileri

fuardaki stand alanında bulunan QR kod ile e-Kataloğu tek bir dokunuşla cihazlarına indirilebildi. Yeni uygulama, satış temsilcileri için de bir yenilik sunuyor. E-Katalog uygulamasında yer alan 'sipariş listesi oluşturma' özelliği ile satış temsilcileri artık kendilerine tanımlanan şifreleri kullanarak müşteri bazında sipariş listeleri oluşturabilecek.



ŞİŞECAM KİMYASALLAR İLE

BAYİ GELİŞİM

PROGRAMI BAŞLADI

Şişecam Akademi ve Kimyasallar Grubu Soda-Krom Yurt İçi Müdürlüklerinin ortak çalışmasıyla oluşturulan Bayi Gelişim Programı'nın ilki 2-3 Mart 2018 tarihlerinde gerçekleştirildi. Şişecam Kimyasallar Pazarlama Satış Başkan Yardımcısı Cenk Soyer'in açılış konuşmasıyla başlayan etkinliğe, 16 Soda-Krom yurt içi yetkili satış birimlerinin üst düzey yöneticileri katıldı. Program, Değişim ve Gelişim Sürecini Birlikte Daha İyi Yönetmek teması

altında düzenlendi. Gelişim Programı kapsamında Boğaziçi Üniversitesi Yaşam Boyu Eğitim (BÜYEM) eğitimcileri tarafından 'Tahsilat Yönetimi' ve 'Müzakere Teknikleri' eğitimleri; güncel hayattan örnekler ve vaka çalışmalarını kapsayan interaktif bir eğitimle gerçekleştirildi. Şişecam Akademi - BÜYEM katılım sertifikalarının dağıtıldığı program sonunda, tüm katılımcılar düzenlenen akşam yemeğinde Şişecam Kimyasallar Grubu yöneticileri ile bir araya geldi.

PAŞABAHÇE WEB SİTESİ'DEN

YENİ BLOG

PASABAHCE.COM.TR YENİ BLOGU İLE DOPDOLU İÇERİKLER SUNUYOR.

Paşabahçe, web sitesini yenilemeye ve geliştirmeye devam ediyor. Paşabahçe'nin yenilikçi ve kullanıcı dostu web sitesinde yayına başlayan yeni blog, ziyaretçilerine mutfak hünelerinden sofa hazırlama sanatına kadar birçok farklı konuda yepyeni bilgiler sunuyor. <http://www.pasabahce.com/tr/blog/> adresinden ulaşılan blogda cam kadehleri birer saksıya dönüştürmeyi sağlayacak ipuçlarından atıştırmalık sunum alternatiflerine kadar birçok farklı önerinin yanı sıra yeni ürünlerin tanıtımı ve Arda Türkmen'den yemek tarifleri gibi birçok keyifli içerik de sunuluyor.



## ŞİŞECAM CAM AMBALAJ ÜRÜNLERİ

# REFİKA'NIN MUTFAĞI'NDA

ŞEF REFİKA BİRGÜL'ÜN YOUTUBE KANALINDAKİ 'KİLER' TARİFLERİ ŞİŞECAM CAM AMBALAJ ÜRÜNLERİYLE HAZIRLANIYOR.

Şişecam Cam Ambalaj, insan ve çevre sağlığında cam ambalaj kullanımının etkilerine dair bilinçlendirme çalışmalarına bir yenisini daha ekledi.

Şef Refika Birgül ile yeni bir iş birliğine imza atan Şişecam Cam Ambalaj, Refika'nın Mutfağı Youtube kanalındaki 'Kiler' konulu videolara sponsor oldu. Yaklaşık 260 bin abonesi bulunan, Refika'nın Mutfağı'ndaki (<http://www.youtube.com/refikaninmutfagi>) 'Kiler' videolarında Şef Refika Birgül turşu, pekmez, sos gibi tariflerini Şişecam Cam Ambalaj ürünleriyle hazırlıyor. Cam ambalajın çevre dostu ve sağlıklı bir ürün olduğu konusunda daha fazla tüketiciyi bilinçlendirmeyi amaçlayan Şişecam Cam Ambalaj, bu konudaki faaliyetlerini Hayata Cam Kat ile yürütüyor. 2012 yılından beri yayında olan ve 70 bini aşan takipçisi bulunan Hayata Cam Kat web sitesi [www.hayatacamkat.com](http://www.hayatacamkat.com) ve bağlı sosyal medya kanallarında da cam kullanımının etkileri ve gerekliliğiyle ilgili bilinçlendirme çalışmaları devam ediyor.

Bu çalışmalar kapsamında Şişecam Cam Ambalaj ve Şef Refika Birgül daha önce de bir işbirliği gerçekleştirmiş ve Hayata Cam Kat web sitesi üzerinden yayınlanan video serisi büyük ilgi görmüştü.



## MICHELIN YILDIZLI ŞEFİN TERCİHİ

# NUDE

Ünlü İtalyan Şef Andrea Berton, Nude deneyimini kameralar önünde anlattı. Başarılarla dolu 30 yıllık kariyerine bir Michelin yıldızı da sığdıran Şef Berton ve Nude ürünleri keyifli bir video çekiminde bir araya geldi. İtalya'da Ristorante Berton'da ve Milano Paşabahçe Mağazaları'nda gerçekleştirilen çekimlerde Şef Berton'un tercih ettiği Nude ürünleri ön plana çıkıyor. Ünlü şefin samimi yorumlarının yer aldığı video, Michelin yıldızlı menüler ve uluslararası ödüllere sahip Nude ürünleriyle görsel bir şölen sunuyor.





## ŞİŞECAM DÜZCAM HİNDİSTAN EKİBİ

2018 YILI

YOL HARİTASINI

PAYLAŞTI

ŞİŞECAM DÜZCAM HİNDİSTAN'IN YENİ STRATEJİLERİ YILLIK SATIŞ TOPLANTISINDA DEĞERLENDİRİLDİ.

Şişecam Düzcamlar Hindistan'ın tüm satış ve pazarlama ekibi 22-24 Şubat 2018 tarihleri arasında Bekal-Kera bölgesinde gerçekleşen yıllık satış toplantısında bir araya geldi. Toplantıya, Hindistan'ın farklı bölgelerindeki ekiplerin yanı sıra Şişecam Düzcamlar Yönetim ve Satış Merkezi'nden yöneticiler de katıldı. Satış ekiplerinin takım liderleri tarafından yapılan sunumlarda yıl içinde karşılaşılan

bölgesel fırsat ve tehditler aktarılırken müşteri ve pazar ihtiyaçlarına göre 2018 yılına yönelik planlanan stratejiler paylaşıldı.

Toplantıya Şişecam Düzcamlar Yönetim ve Satış Merkezi'nden katılan yöneticiler ise global düzcamlar pazarındaki gelişmeleri ve bu gelişmeler karşısında alınan aksiyonları aktardı. Hindistan pazarı ve global

etkilerin değerlendirilmesiyle, 2018 yılı için ekipler arasında paylaşılacak en iyi uygulamaları ve ortak fırsat alanları belirlendi. 2018 Yılı Satış Toplantısı, gerçekleşen sunumlar ve görüş alışverişinin ardından farklı bölgelerdeki ekipler arasındaki takım çalışmasını güçlendirme amacıyla düzenlenen aktiviteyle tamamlandı.

## YENİ EĞİTİMLER

BAŞLADI



Şişecam Düzcamlar, iş ortaklarına özel eğitimler düzenlemeye devam ediyor. Sürdürülebilir büyüme ve hizmet yaklaşımı kapsamında gerçekleştirilen en yeni eğitimlerden biri de Müşteri İlişkileri Yönetimi oldu. Şişecam Akademi işbirliğiyle 7 Şubat'ta gerçekleştirilen eğitimde Şişecam Düzcamlar iş ortakları ve ekiplerinden oluşan 120 katılımcı, Adana Sheraton Otel'de bir araya geldi. Müşterilerle doğru iletişim kurmaya ve iletişimi sürdürmeye dair bilgilerin paylaşıldığı eğitim, ekip iletişimine yönelik çalışmalarla desteklendi. Şişecam Düzcamlar eğitimlerinin Pazarlama, Satış ve Finans modülleriyle birlikte yıl boyunca devam etmesi planlanıyor.



# ÖĞRENCİLERE DESTEK

ŞİŞECAM DÜZCAM 'I'M DESIGN' ETKİNLİĞİNDE BUGÜNÜN VE GELECEĞİN TASARIM PROFESYONELLERİYLE BULUŞTU.

Şişecam Düzcam, I'm Design etkinliği kapsamında öğrencilerle bir araya geldi. İnegöl Mobilya Sanayicileri Derneği (İMOS) tarafından düzenlenen I'm Design, 26 Şubat-3 Mart arasında Türkiye'nin dört bir yanından gelen endüstri ürünleri tasarımı ve iç mimari öğrencilerini bir araya getirdi. Etkinliğe katılan sektör temsilcilerini ve öğrencileri standında ağırlayan

Şişecam Düzcam, en yeni ürünleri, mobil uygulamaları ve ürünlerin kullanım alanlarına dair bilgi verdi. Uzman isimlerin liderliğinde, mobilya tasarımına dair çeşitli atölye çalışmalarına katılan öğrenciler, etkinliğin son günü ise Türkiye'de mobilya tasarımını değerlendirmek üzere sektörün önemli isimleriyle bir araya geldi.



# SHARE EVENTS

## 2018'İN İLK BULUŞMASI ARNAVUTLUK'TA GERÇEKLEŞTİ

ŞİŞECAM DÜZCAM, SHARE EVENTS KAPSAMINDA TİRAN'DA SEKTÖR PROFESYONELLERİYLE BİR ARAYA GELDİ.

Şişecam Düzcam, her yıl olduğu gibi Share Events ile dünyanın birçok farklı ülkesinden sektör temsilcileriyle bir araya geliyor. Dünya çapında mimarlar, mühendisler ve cam profesyonellerini buluşturan Share Events/Share International Architecture and Engineering Forum'da yeni fikirler, uygulamalar, projeler ve mimaride mükemmelliğe ulaşma metodları sektörün uzmanları tarafından ele alınıyor. Bu kapsamda 2018 yılı boyunca Avrupa'nın farklı

şehirlerinde yapılması planlanan etkinliklerin ilki ise 20 Şubat'ta Arnavutluk'un başkenti Tiran'da gerçekleşti. 250 sektör profesyonelinin katıldığı etkinlikte Şişecam Düzcam 'Future of Glass' (Camın Geleceği) konulu sunumuyla ürünlerini, referans projelerini ve mobil uygulamalarını tanıttı. Etkinlik alanında kurulan Şişecam Düzcam standında ise konferansa katılan mimar ve mühendisler, Şişecam Düzcam ürünleri ve Cam Danışmanlığı hizmeti hakkında bilgi aldı.

## ŞİŞECAM DÜZCAM

# GELECEĞİN MİMAR VE

# TASARIMCILARIYLA BULUŞTU

ŞİŞECAM DÜZCAM, MESLEKİ GELİŞİM YOLCULUKLARINDA GENÇLERİN YANINDA OLMAYA DEVAM EDİYOR.

Şişecam Düzcam, DATE Zirvesi'nde geleceğin mimarları ve tasarımcıları ile bir araya geldi. DATE (DesignArt Technical Efficiency) Zirvesi, İstanbul Teknik Üniversitesi öğrencilerinin ArtITU Sanatsal Bakış Kulübü tarafından 21-21 Şubat'ta İTÜ Maçka Kampüsü'nde düzenlendi. Etkinlik kapsamında Cengiz Bektaş, Hakan Gürsu, Ahmet Naç, Tevfik Fikret Uçar ve Hakan Demirel gibi sektörün önde gelen isimlerinin sunumlarını dinleyen öğrencileri standında ağırlayan Şişecam Düzcam, gençlerin sorularını yanıtlarken ürünlerinin özelliklerini, kullanım alanlarını ve sektöre dair güncel gelişmeleri paylaştı.





## ŞİŞECAM CAM AMBALAJ'DAN

### YENİ BİR REKOR

ŞİŞECAM CAM AMBALAJ, SATIŞ GRAFİĞİNİ YÜKSELTMEYE DEVAM EDİYOR.

Şişecam Cam Ambalaj, 2017 yılında Türkiye operasyonlarında 1 milyon tona yaklaşarak rekor düzeyde bir satış miktarına ulaştı. 2016 yılında da ihracat satışları ile üstün bir başarı yakalayan, 2017'de ihracat satışlarının toplam satışlar içindeki payını %13 bandında tutan Şişecam Cam Ambalaj, bu yüksek performansı ile Türkiye'nin toplam cam ambalaj ihracatını artırmakla beraber iç talebin karşılanmasında da önemli bir rol oynuyor. Bu önemli başarının ardından 2018'de 1 milyon tonun üzerine çıkma hedefiyle yeni yatırımlar hız kesmeden devam ediyor. Bu doğrultuda Cam Ambalaj'ın en yeni yatırımlarından biri de Eskişehir Fabrikası'nda hayata geçiriliyor. Fabrikada 2018'in ikinci yarısında devreye alınması planlanan dördüncü fırın, yıllık 150 bin ton üretim kapasitesine sahip olacak.



## CAPITAL DERGİSİ'NDEN

### ŞİŞECAM CAM AMBALAJ'A ÖDÜL

Capital Dergisi, Ağustos 2017 sayısında yayınlanan 'Capital-500' listesinde önde gelen şirketler için T.C. Bilim, Sanayi ve Teknoloji Bakanı Dr. Faruk Özlü'nün katılımıyla 28 Aralık 2017 tarihinde ödül töreni düzenledi.

The Swiss Hotel İstanbul'da gerçekleşen ödül töreninde Anadolu Cam 'Karını En Çok Artıran Şirketler' kategorisinde birincilik ödülü almaya hak kazandı. Anadolu Cam, 2015 ve 2016 yılları arasında vergi öncesi karını 72 kat artırarak önemli bir başarıya imza atarak ödülün sahibi oldu. Capital Dergisi Genel Yayın Yönetmeni Sedef Seçkin, ödülü Anadolu Cam adına Şişecam Cam Ambalaj Türkiye Grup Başkanı Abdullah Kılınç'a takdim etti.



## ŞİŞECAM BİLİM VE TEKNOLOJİ MERKEZİ'NE

# FİKRİ MÜLKİYET ÖDÜLÜ

ŞİŞECAM TOPLULUĞU'NUN CAM BİLİMİ VE TEKNOLOJİSİ ALANINDA GELECEĞİN ÜRÜNLERİNE VE ÜRETİM TEKNOLOJİLERİNE YÖN VEREN BİLİM VE TEKNOLOJİ MERKEZİ, T.C. BİLİM, SANAYİ VE TEKNOLOJİ BAKANLIĞI TARAFINDAN FİKRİ MÜLKİYET YETKİNLİĞİ ÖDÜLÜNE LAYIK GÖRÜLDÜ.



T.C. Bilim, Sanayi ve Teknoloji Bakanlığı bu yıl 'Özel Sektör Ar-Ge ve Tasarım Merkezleri Zirvesi'nin altıncısını düzenledi. 20-21 Aralık tarihlerinde Ankara'da gerçekleşen Zirve'de Türkiye'nin önde gelen Ar-Ge ve tasarım kuruluşları bir araya geldi. Ankara Congressium'da düzenlenen etkinlikte, Şişecam Topluluğu'nun Bilim ve Teknoloji Merkezi, T.C. Bilim Sanayi ve Teknoloji Bakanlığı tarafından Fikri Mülkiyet Yetkinliği ödülüne layık görüldü. Ödülü Şişecam Araştırma ve Teknolojik Geliştirme Başkanı Prof. Dr. Şener Oktik'e

T.C. Bilim Sanayi ve Teknoloji Bakanı Dr. Faruk Özlü takdim etti. Prof. Dr. Oktik, konuşmasında araştırma ve teknolojik geliştirmeye bağlı bir büyüme hedefleyen Şişecam Topluluğu'nun bu alandaki yatırımlarını hız kesmeden sürdürdüğüne dikkat çekti.

**889 MERKEZ ARASINDAN SEÇİLDİ**  
Şişecam Topluluğu'nun 40 milyon TL'lik yatırımla Gebze-Çayırova'da faaliyete geçirdiği Bilim ve Teknoloji Merkezi, bu ödül için Bakanlık tarafından desteklenen 889 Ar-Ge merkezi arasından seçildi.

Şişecam Topluluğu bünyesindeki ArTeGe (Araştırma ve Teknolojik Geliştirme) faaliyetlerinin lokomotifi konumunda olan Şişecam Bilim ve Teknoloji Merkezi, toplam 9 bin 400 metrekare kapalı alana ve ödüllü bir yeşil bina olma özelliğine sahip. Alanında Türkiye'nin en büyük ve donanımlı, dünyanın da sayılı Ar-Ge merkezleri arasında yer alan Şişecam Bilim ve Teknoloji Merkezi'nde yurt içi ve yurt dışında araştırma ve teknolojik geliştirme çalışmaları alanında 225 uzman görev alıyor.





# ŞİŞECAM

## 82. KIDEM TEŞVİK ÖDÜL TÖRENİ

ŞİŞECAM AİLESİNDE KIDEM YILLARINI DOLDURAN ÇALIŞANLARA ÖDÜLLERİ TAKDİM EDİLDİ.

Şişecam Topluluğu, 82. yılında da kıdem yıllarını dolduran çalışanlarını ödüllendirdi. Tören, 8 Ocak 2018 tarihinde Divan Asia Otel'de gerçekleşti. Şişecam Topluluğu Yönetim Kurulu Başkan Vekili ve Genel Müdür Prof. Dr. Ahmet Kırman, Şişecam Topluluğu Yönetim Kurulu Üyeleri ve çalışanların katılımıyla

ile gerçekleştirilen törenin açılış konuşması Prof. Dr. Kırman tarafından gerçekleştirildi. Kıdem Teşvik Töreni'nde 10., 15., 20., 25. ve 30. kıdem yıllarını tamamlayan toplam 135 çalışana ödülleri verildi. Fabrikalarda görev yapan çalışanlara ise ödülleri fabrikalarda düzenlenen törenlerle takdim edildi.

### 30. YILA ÖZEL SÜRPRİZ

Geçtiğimiz yıllardan farklı olarak bu yıl ki ödül töreninde çalışanlar için özel sürpriz de vardı. Tören esnasında Şişecam ailesinde 30. yılını tamamlayan çalışanların iş arkadaşları ve ailelerinin katılımıyla hazırlanan filmin gösterimi yapıldı. Duygu dolu anlar yaşatan film, izleyicilerinden büyük bir beğeni topladı.







# Türkiye Şişe ve Cam Fabrikaları A.Ş. 82. Olağan Genel Kurul Toplantısı



## ŞİŞECAM'DA

### 82. OLAĞAN GENEL KURUL TOPLANTISI GERÇEKLEŞTİRİLDİ

ŞİŞECAM'IN 82. OLAĞAN GENEL KURUL TOPLANTISI, TUZLA GENEL MERKEZ'DE YAPILDI.

Tuzla Genel Merkez'de düzenlenen Şişecam 82. Olağan Genel Kurul Toplantısı 21 Mart 2018 tarihinde gerçekleştirildi. Toplantıda, 2017 yılı ilgili değerlendirmelerin yanı sıra 2018 yılı beklentileri paylaşıldı. Elektronik Genel Kurul Sistemi'nin (EGKS) kullanıldığı toplantıda üyelere, Genel Kurul Toplantısı'na elektronik ortamda katılma

ve oy kullanma imkanı sunuldu. Şişecam Yönetim Kurulu Başkanı Adnan Bali ve Yönetim Kurulu Başkan Vekili ve Genel Müdür Prof. Dr. Ahmet Kirman'ın yer aldığı 82. Olağan Genel Kurul'da; Mahmut Magemizoğlu, Zeynep Hansu Uçar, İzlem Erdem, Sabahattin Günceler, Dr. Mehmet Cem Kozlu, Aysun Mercan, Dinç Kızıldemir üye olarak belirlendi.



# 2017'DE EN HIZLI BÜYÜME DİJİTAL MECRADA OLDU

Reklamcılar Derneği Deloitte işbirliğiyle hazırladığı 2017 Medya ve Reklam Yatırımları Raporu'nun detaylarını Mart ayında gerçekleştirdiği bir basın toplantısında paylaştı. Rapora göre dijital, yüzde 19,7 ile en hızlı büyümeye sahip mecra oldu. Raporda toplam medya yatırımlarının bir önceki yıla göre yüzde 6,3 artış gösterdiği görülürken, 8,02 milyar TL olarak gerçekleşen medya yatırımlarında en büyük payı televizyonun alması dikkat çekti.

## KÜRESEL MEDYA YATIRIMLARINDA BÜYÜMENİN LOKOMOTİFİ DİJİTAL

2018 yılı itibarıyla dijital medya yatırımlarının ilk defa diğer tüm

mecraların önüne geçmesi bekleniyor. Böylece en büyük paya sahip mecranın dijital olması ön görülüyor. Zira 2017 yılında dünya genelinde yüzde 4 büyüdüğü tahmin edilen toplam medya yatırımlarının yüzde 37'si dijital mecralara yapıldı ve dijital mecralar, büyüme payını ağırlıklı olarak yazılı basın ve TV'den aldı. Markaların, dijital dünyada daha fazla vakit geçiren, geçmişe kıyasla daha bilinçli ve talepkar olan müşteriler tarafından tercih edilmesi için farklılaşmaları gerekiyor. Bu farklılaşmanın en temel ve kaçınılmaz yollarından biri ise dijital dönüşüm. Önde gelen şirketler bu konuda ilk adımları atıp, yatırımlarını bu doğrultuda yapmaya başladılar.



# FACEBOOK VE INSTAGRAM TÜRKİYE İSTATİSTİKLERİ DİKKAT ÇEKİYOR

İNGİLTERE MERKEZLİ WE ARE SOCIAL'IN 2018 YILI ARAŞTIRMASINA GÖRE, TÜRKİYE'DE 51 MİLYON FACEBOOK, 33 MİLYON INSTAGRAM HESABI BULUNUYOR.



We Are Social'ın 2018 yılı

araştırmasına göre, 81 milyon nüfusa sahip Türkiye'de 54 milyon 330 bin kişi aktif olarak internet kullanıyor. Bu kitlenin yüzde 84'ü internete düzenli olarak her gün giriyor ve PC, tablet ya da akıllı telefonlar aracılığıyla ortalama 7 saatlerini internette geçiriyor. Araştırmaya göre, Türkiye'de 51 milyon Facebook, 33 milyon da Instagram hesabı bulunuyor. Facebook kullanıcısı sayısında ilk üç sırayı Hindistan (250 milyon), İngiltere (230 milyon) ve Brezilya (130 milyon) paylaşırken, Türkiye 51 milyon kullanıcıyla Tayland ile birlikte 8. sırada yer alıyor.

Şehirler bazındaki sıralamada ise İstanbul 14 milyon kullanıcı ile Mexico City (Meksika), Quezon City (Filipinler) ile beraber beşinci sırada yer alıyor. 22 milyonla en çok Facebook hesabına sahip şehir ise Tayland'ın 8 milyon nüfuslu başkenti Bangkok.

### INSTAGRAM'DA İKİNCİYİZ

Türkiye, Instagram'da yüzde 41'lik nüfus/kullanıcı sayısı oranıyla İsveç'in ardından dünya ikincisi konumunda. ABD'nin 110 milyon ile ilk sırada yer aldığı Instagram kullanıcı sayısı listesinde ise Türkiye 33 milyonla beşinci sırada yer alıyor. Dünyada en fazla kullanılan sosyal ağlar incelendiğinde ilk sırada 2.17

milyar kullanıcı ile Facebook yer alırken, 1,5 milyar kullanıcısı olan YouTube ikinci, 1,3 milyar kişinin kullandığı WhatsApp ise üçüncü

sırada geliyor. Son dönemde yükselişe geçen Instagram kullanıcı sayısı 800 milyon civarında bulunuyor.

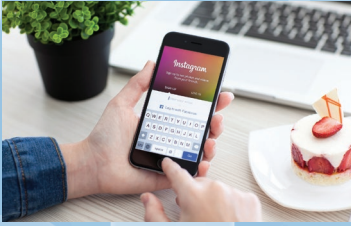




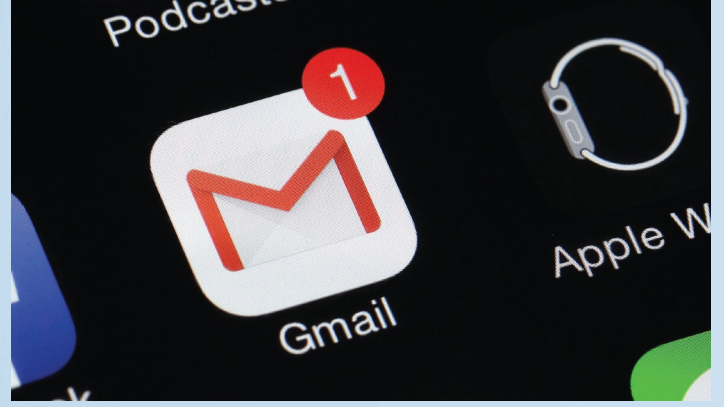
# INSTAGRAM'DAN KULLANICILARINI SEVİNDİRECEK YENİ ALGORİTMA



Instagram, insanların akışı daha iyi kontrol etmelerini ve gönderilerin zamanında görüldüğünden emin olmalarını sağlamak için bir takım algoritma değişiklikleri yaptığını açıkladı. Yapılan değişikliklerle birlikte akış artık otomatik olarak değil kullanıcının isteğine göre yenilenecek. Bunu sağlayacak



'Yeni Gönderiler' butonunu test ettiğini duyuran Instagram'ın açıklamasına göre yeni güncellemeyle birlikte bu butona basıldığında akışın en üstündeki yeni gönderilere yönlendirilecek, butona basılmadığında ise kalınan yerden devam edilecek. Instagram, kullanıcılardan alınan geri bildirimlere dayanarak, daha yeni gönderilerin akışta ilk sıralarda görünmesi olasılığının daha yüksek olmasını sağlayacak değişiklikler üzerinde çalıştığını da duyurdu. Bu değişikliklerle akışa daha fazla yenilik kazandırılması ve insanların önem verdikleri anların kaçırılmaması hedefleniyor.



## Gmail YENİLENİYOR

Dünyanın en çok kullanılan e-posta servislerinin başında gelen Gmail, yıllardır uygulamada olan arayüzünü değiştiriyor. Engadget'ın haberine göre, Google değişikliği öncelikle bu servisi kurumsal olarak kullanan G Suite yöneticilerine duyurdu. Google'ın yenilikleri ücretli kullanıcılara önceden bildirmesi, söz konusu değişikliklerin çok büyük olacağını bir kanıtı olarak yorumlanıyor. Tasarım değişikliğinin yanı sıra Gmail'e gelecek yenilikler arasında Google Akıllı Yanıtlar (Smart Replies), e-postaları sessize alma, çevrimdışı e-posta desteği gibi özellikler yer alıyor. Yeni Gmail tasarımının önümüzdeki haftalarda önce beta olarak küçük bir kullanıcı grubuna ve sonraki birkaç ay içerisinde ise tüm kullanıcılara sunulması bekleniyor. Son dönemde popüler web uygulamalarının tasarımlarını yenileyen Google'ın Takvim uygulamasında yaptığı değişikliklere bakarak, Gmail'in daha sade, açık ve kart odaklı bir tasarıma sahip olması bekleniyor.

# 2018 YILININ DİJİTAL TRENDLERİ

ARTIRILMIŞ GERÇEKLIK, SANAL GERÇEKLIK, YAPAY ZEKA, BITCOİN... 2017'DE BU KELİMELEER GÜNDEMDE SIKÇA YER ALDI VE DAHA UZUN SÜRE DE YER ALMAYA DEVAM EDECEK GİBİ GÖRÜNÜYOR. PEKİ, 2018'DE DİJİTAL DÜNYADA BİZİ NELER BEKLİYOR?

**YAPAY ZEKA:** Dijital dünyanın devleri yapay zeka konusunda kendilerini gün geçtikçe güçlendiriyor. Verileri toplamakla kalmayıp, bu devasa büyüklükteki verileri işleyip kullanıcı davranışları konusunda tahminler sunan (örneğin Facebook) yazılımların 2018'de de yükselişi devam edecek.

**ARTIRILMIŞ GERÇEKLIK:** Bir süredir hayatımızda olan artırılmış gerçeklik IKEA, Nike, Netflix gibi markaların ses getiren kampanyalarıyla yeni bir pazarlama trendi olarak da benimsenmiş görünüyor. 2018 yılında da birçok dünya devi markanın artırılmış gerçeklik kampanyalarına tanık olmaya devam edeceğiz.

**KISA SÜRELİ İÇERİKLER:** Geçici (ephemeral) içeriklerin yükselişi 2017'de zirveye ulaştı. Hemen her mecrada yer alan kısa süreli içeriklerin kullanımı, her geçen gün artıyor ve daha çok insan tarafından benimseniyor. Artırılmış gerçeklik filtreleri, sticker'lar ve anketler ile beslenen kısa süreli içerikler, markalar için de önemli bir reklam platformu haline geldi. 2018 yılında yeni güncellemelerle kullanıcıların yine en çok kullandığı içerik türlerinden biri olacak gibi görünüyor.

**DİJİTAL PARA BİRİMLERİ:** Bitcoin, almayan herkesin 2017'yi pişman kapattığı dijital para birimi olarak belleklere kazandı.

Dünya ekonomisini karşısına alan ve yatırımcılarının kazançlarını katlayan Bitcoin 2018'de de adından sıkça söz ettirecek.

**INFLUENCER MARKETING:** Twitter ve YouTube'la başlayan, Instagram'la altın günlerini yaşayan 'influencer marketing' son birkaç senede olduğu gibi 2017'de de en çok yararlanılan dijital pazarlama metotlarından biri oldu. Peki, 2018? Her geçen gün oyuna dahil olan yeni oyuncular ile piyasa halihazırda oldukça hareketlenmişken 2018'de bugünün fenomenlerinin yerlerini yeni isimlere bırakması veya 'influencer marketing' piyasasının düşüşe geçmesi mümkün.

**VIDEO İÇERİKLER:** Video içerikler yalnızca 2017 değil, son birkaç senenin en önemli dijital gündem konularından biri. Live streaming videoların tüm mecralarla entegre hale gelmesiyle 2018 yılında da video içeriklerden bahsetmeye devam edeceğiz.





## TÜRKİYE'NİN ENDÜSTRİ 4.0

## YOL HARİTASI

GENÇ NÜFUSU, TEKNOLOJİYE İLGİSİ VE BÜYÜYEN İŞGÜCÜ İLE TÜRKİYE, KÜRESEL EKONOMİDEKİ ROLÜNÜ DEĞİŞTİRECEK BÜYÜK BİR DÖNÜŞÜM FIRSATININ EŞİĞİNDE DURUYOR. TÜRKİYE'NİN DİJİTAL DÖNÜŞÜM İÇİN BİR YOL HARİTASI BELİRLEYEREK BUNU TÜM PAYDAŞLARLA İŞBİRLİĞİ İÇİNDE VE KARARLI BİR ŞEKİLDE UYGULAMASI ÖNÜMÜZDEKİ YILLARIN EN ÖNEMLİ GÜNDEM MADDELERİNDEN BİRİ OLMALI.



Endüstri 4.0 yazı dizimiz "Türkiye'nin Endüstri 4.0 yol haritası ne olmalı?" sorusuna cevap arayarak devam ediyor. 4. Sanayi Devrimi'nin 9 büyük bileşeni olan "Nesnelerin İnterneti, Büyük Veri, Bulut Bilişim, Simülasyon/Dijital İkizler, Sistem ve Süreç Entegrasyonu, Katma Değerli Üretim, Artırılmış Gerçeklik, Akıllı Robotlar ve Siber Güvenlik" konularının ele alındığı yazı dizimiz ile geçtiğimiz sayıda 'Yapay Zeka Teknolojileri' incelenmişti.

**MEVCUT DURUM**

Dijital dönüşüm söz konusu olduğunda dijital teknolojilere

açık ve yatkın genç nüfusu ile Türkiye'nin, global ekonomideki rolünü değiştirecek bir yol ayırımının eşliğinde olduğu görülüyor. Bu değişim, bir paradigma kaymasına işaret ettiği için önümüzdeki dönem en önemli gündem maddeleri arasında yer almalı. Sanayideki tüm paydaşların ortak bir yol haritası üzerinde fikir birliği sağlayarak belirlenen hedeflere odaklanması bir tercih meselesi değil, zorunluluk ve ivedilik gerektiren bir aciliyet. Sanayimizin dönüşümünden sorumlu tüm aktörlerin katılımıyla, Sanayi 4.0 yaklaşımının bütün boyutlarının ele alındığı ve hem

stratejik hem operasyonel ihtiyaç ve uygulamaların kapsamlı bir şekilde tartışıldığı bir platformun oluşturulması gerekliliği vardır. (Esenlik, 2017) Mevcut durumda, gelişmiş ülkelere kıyasla Ar-Ge faaliyetlerinin yeterli seviyede yapılmaması, ihracatta sanayi payının artmasına rağmen ihracat ürünlerinin katma değerli ürünler olmaması ve dolayısıyla küresel piyasalardaki zorlu rekabetin gerisinde kalması Türkiye'de ihracatı ve sanayide büyümeyi zorlaştırıyor. Bu olumsuzluğun giderilmesi için, ülkemizdeki sanayi kuruluşlarının her şeyden önce Ar-Ge faaliyetlerine yatırım yapması, böylece gelişmiş

ülkelerin Endüstri 3.0 seviyesinde tamamlamış oldukları yüksek katma değerli ürün çeşitliliği ve sanayileşmiş teknolojik üretim seviyesine erişmesi gerekiyor. Bu doğrultuda dijital dönüşümlerini gerçekleştirmek için Endüstri 4.0 teknolojilerine kaynak ayırmaları, bu alandaki strateji ve yol haritalarını çıkarmalarının bir zorunluluk olduğu anlaşılıyor. Türkiye'nin endüstrileşmiş ülkelerin katma değerli ürünleri için dünyaya ara malı ihracatı yapması, Endüstri 4.0'ı zorunlu kılan bir başka neden olarak belirliyor.

**DİJİTAL DÖNÜŞÜMDE TÜRKİYE'NİN GÜÇLÜ VE GÜÇSÜZ YÖNLERİ**

Türkiye endüstrisinde pazara çıkış hızının düşürülmesi için operasyonel süreçlerin mükemmel hale getirilmesi, bu kapsamda esnek üretime ve inovatif teknolojilere odaklanılması ihtiyaç duyulan sıçramanın yapılmasını kolaylaştırır. Türkiye, sanayi geçmişi çok güçlü olan bir ülke değil. Nitekim Sanayi Devrimi, İngiltere'de başlayarak Avrupa'da yayıldı, Batıya doğru genişledi ve Uzak Doğu üzerinden tüm dünyaya ulaştı. Benzer şekilde Türkiye'de temel bilimler açısından da eksikler olduğunu görüyoruz. Ancak Türkiye üretici ve tüketici olarak hem bölgesinde hem de kendi içinde oldukça büyük bir pazara sahip, bununla birlikte toplumsal yapıda da pragmatik yaklaşımların ağırlıkta olduğu söylenebilir. Öte yandan



son yıllarda kalite felsefesinin gelişmesi ve üretim kapasitesinin yükselmesiyle tekstil, otomotiv, makine gibi gelişmiş sektörlerde de başarılı bir şekilde dünya standartlarında üretim yapılmaya başlandı. Nitelikli iş gücü sağlamak amacıyla ülkedeki üniversitelerin sayısı arttı, eğitim kalitesi farkı da olsa verilen mezun mühendis sayısı oldukça yükseldi. Diğer taraftan uygulama, yazılım geliştirme, üretim, montaj ve temel mühendislik gibi alanlarda Türk çalışanlar oldukça rekabetçidir ve bu avantaj değerlendirilmelidir. (Aksu H. 2017) Dünyaya, daha önce tanımlanmamış benzersiz bir alanda, ihtiyaç duyulan bir teknolojik yazılım çözümü geliştirmek ilerlemeyi kolaylaştırır ve ihracatı artırır. Üstelik, yazılım geliştirmek büyük bir sermaye gerektirmez. Türkiye, endüstrisinin geleceğini sağlama almak için bazı rekabetçi dikey alanlar, sektörler bulmalı veya oluşturmalıdır. Örneğin Türkiye'deki otomotiv yan sanayi oldukça güçlü, otomotiv montaj kapasitesi ve bu sektörlerin dikey ve yatay entegrasyonları son derece başarılıdır. Bu alanlar ve güçlü yönler daha da geliştirilebilir. Otomotiv sektöründe gerçekleşen dijital dönüşüm ile Türkiye, otonom araçlara, elektrikli motora ve hafif kompozit malzemelerden oluşan araçlara yönelik teknolojik dönüşümleri destekleyebilir hatta bazı alanlarda liderlik dahi yapabilir durumdadır.

### DÖNÜŞÜMÜN ETKİLERİ

Şirketler, küresel ölçekte rekabetçi kalabilmek için daha da karmaşıklaşan teknolojiler konusunda dijital yetkinlik kazanma baskısını üzerlerinde her geçen gün daha fazla hissedecek. Yeni nesil teknolojilerin faydalarını değerlendirebilmek ve sağlıklı yatırım kararları vermek için gereken yetkinlik çitası da aynı hızda yükselecek. Şirketler gerekli yatırımları zamanında yapamadıkları için küresel yarıştan kopma ya da yanlış yatırımlar yaparak rekabetçiliklerini kaybetme riskiyle karşı karşıya kalabilir.

### TÜRKİYE'NİN YOL HARİTASI NASIL OLMALI?

Türkiye, bulunduğu coğrafi konumun avantajı ve nispeten daha düşük maliyetlerle üretim yapmasını sağlayan ucuz iş gücüyle uluslararası piyasada rekabetçi bir pozisyonda bulunuyor. Ancak endüstriyel ülkelerin üretimde robot odaklı bir modele geçip verimlilik ve kalite alanlarında atacakları önemli adımlar karşısında Türkiye'nin emek yoğun bir üretim modelindeki durumunu koruması ve buna bağlı kalması, uluslararası rekabetteki gücünü kayda değer oranda düşürür. Türkiye, dijital dönüşüm yolculuğunda karşısına çıkan fırsat ve engellerin farkında olmalı, bunları öngörmeli, olası senaryolara karşı hazırlıklı olmalı ve stratejik yaklaşımlarını sanayide dijital dönüşümün etkilerini düşünerek oluşturmalı. Türkiye, Endüstri 4.0'ı yakaladığı takdirde üretim maliyetleri ve üretim hataları, insan gücüyle üretim yapan bir ülkeye göre daha düşük olur. Verimlilik artışı ile uluslararası piyasalarda rekabet etme gücü doğrudan artar. Dijital dönüşümde anahtar rol oynayacak ve kaldıraç etkisi yapacak yüksek teknolojiler Yapay Zeka ve Akıllı Sistemler ise yazılım ağırlıklı olması

sebebiyle giriş bariyeri görece daha düşük, fakat gelecekte veri tabanlı ekonomilerin merkezine oturan dijital bir yetkinlik olarak öne çıkıyor. Yerli tedarikçiler Yapay Zeka ve Akıllı Sistemler konusunda henüz yeterli yetkinliğe sahip olmamalarına rağmen, bu konulardaki yetkinlik seviyelerini daha düşük sermaye yatırımları ile daha kısa sürede artırma imkanına sahip. Bu doğrultuda, Türkiye'de sanayide dijital dönüşümün gerçekleştirilmesi için küçük-orta boy işletmelerden başlamak üzere, tüm sanayi şirketlerinin desteklenmesi gerekiyor. (Ersoy 2018)

Türkiye Ar-Ge yatırımları ve özgün fikri mülkiyet üretiminde istenen seviyeye geldiği takdirde yüksek katma değerli bir yapıya geçilebilir. Bunun sonucunda yüksek gelirli ülkelerle rekabet etme potansiyeli artan Türkiye ekonomisi, sürdürülebilir bir büyüme sağlayarak orta gelir tuzağından kurtulabilir. Bu amaçla, mevcut iş gücüne değer yaratan ek yetkinliklerin kazandırılması için uzun vadeli eğitim programlarının oluşturulması büyük önem taşıyor. Katma değer artırılabilmesi için ise iki yöntem bulunuyor.

Bu yöntemlerden ilki, ürün fiyatları değiştirilmeden ürünlerin maliyetinin düşürülmesi; diğer yöntem ise ürünlerin farklılaştırılarak marka değerinin yükseltilmesi. Ürünler inovasyon ile birlikte değer katılması ve ürünün markalaşması, ancak teknoloji yoğun ve ticari değeri yüksek Ar-Ge faaliyetleri sayesinde mümkün olabilir. Sürdürülebilir bir katma değer artışı yakalamak için ticarileştirilebilir Ar-Ge faaliyetlerinin artırılması gerekiyor. Katma değeri yüksek bir ekonomiye dönüşmek için alınan patentlerin artırılmasının yanı sıra patentlerin ticarileştirilebilmesi için de gerekli adımlar atılmalı. Türkiye'de küçük ve orta boy işletmelerin istihdam, ihracat ve faktör maliyetiyle katma değer payları, ülke ekonomisi için taşıdıkları önemi açıkça ortaya koyuyor. Bu işletmelerin dönüşümü gerçekleştirilmesi ancak düşük teknoloji üretimden yüksek teknoloji üretime geçiş ile mümkün olabilir. Bu amaçla küçük orta boy işletmelerin inovasyon kapasitelerinin artırılması stratejik bir öncelik olarak belirliyor. Sonuç olarak endüstriyel üretim evrimi her koşulda sürecek. Bununla birlikte küresel rekabet artmaya, müşteri talepleri, tüketim ve ürünler çeşitlenmeye devam edecek. Teknoloji yaygınlaşacak, verim ve kalite artacak, her şey çok hızlanacak. Bu dönüşüm içinde Türkiye mutlaka konumunu belirlemeli ve dijital dönüşüm yolunu çizmelidir.

#### Kaynaklar:

- Esenlik, Mustafa. Türkiye Endüstri 4.0'ın neresinde? 2017. <http://www.endustri40.com/arcelik-uretim-teknolojileri-direktoru-mustafa-esenlik-ile-endustri-4-0-roportaji> (erişildi: Aralık 06, 2017).
- Aksu H., Gelecekhane Kurucusu ve Baş Düşünürü, röportaj yapan: Gökmen ERİŞ. Türkiye'nin Endüstri 4.0 rol modeli (Aralık 2017).
- Ersoy, Ali Rıza, sözlü görüşme yapan: Gökmen Eriş. Endüstri 4.0 Derneği Kurucu Başkanı (04 Ocak 2018).
- Şekil 1: Industry 4.0: Building the digital enterprise Key findings from 2016 Global Industry 4.0 Survey - Finland's perspective, PWC, 2016

### DÖNÜŞÜMÜN ANA UNSURLARI:

Dijital dönüşüm yolculuğuna başlayan şirketler, bu dönüşümün yıllar sürecek bir maraton olduğunun bilincinde olmalı.
Dijital dönüşüm için kurum ve şirketlerin üst yönetimleri sorumluluk üstlenmeli.
Dönüşüm, süreçlerin dijital teknolojiler ile geliştirilmesinin yanında yeni iş modellerini ve yetkinlik geliştirme vizyonunu da kapsamalı.
Dönüşümle birlikte iş yapış şekilleri ve şirket kültürlerinin yeniden yapılandırılmalı.
Efektif çalışma biçimleri hayata geçirilmeli.
Daha geniş ekosistemlerle çalışmaya adapte olunmalı.
Dijitalleşmeyle birlikte sürdürülebilir hedeflere ulaşmayı sağlayacak stratejik odaklı bir bakış açısı geliştirilmeli.



DÜNYA LİDERLERİNDEN SU YÖNETİMİNDE

# “KÖKLÜ DEĞİŞİM” ÇAĞRISI

SU KİTLİĞİNDAN ETKİLENEN İNSANLARIN ORANI YÜZDE 40'LARA ULAŞTI. EĞER BU KONUDA DOĞRU ADIMLAR ATILMAZSA, 2030'A KADAR 700 MİLYON KİŞİ SU İHTİYACI NEDENİYLE GÖÇ EDEBİLİR.





## 6 TEMİZ SU VE SİHİ KOŞULLAR



Birleşmiş Milletler ve Dünya Bankası, dünya çapında 700 milyon insanın 2030 yılına kadar su kıtlığı nedeniyle göç etme tehlikesi ile karşı karşıya olduğunu ve su altyapısına ilişkin yatırımların önümüzdeki beş yıl içinde en az iki katına çıkarılması gerektiğini 15 Mart 2018 tarihinde düzenlenen panelde dile getirdi. 11 Devlet Başkanı ve özel danışmanın katıldığı panelde yayınlanan "Her damlanın değerini bilmek: Su Eylem Planı Gündemi" raporu su yönetiminde dünya çapında köklü bir değişim yapma çağrısında bulunuyor. Böylece Sürdürülebilir Kalkınma Hedefleri'nden (SKH), herkes için suyun erişilebilirliği ve sürdürülebilir yönetimi konularını ele alan 6. Hedef'in gerçekleştirilmesi amaçlanıyor. **Yayımlanan su eylem raporuna göre:**

- Dünya üzerinde insanların yüzde 40'ı su kıtlığından etkileniyor.

- İki milyardan fazla insan güvenilir olmayan su kaynaklarını kullanmak zorunda kalıyor.
  - 4,5 milyardan fazla insan güvenilir temiz suya erişemiyor.
  - Eğer bu konu ele alınmazsa, 2030'a kadar 700 milyon kişi su ihtiyacı nedeniyle göç edebilir.
- Raporda, yetersiz su ve sıhhi hizmetlerin, diğer gruplara oranla kadınların ve genç kızların sağlığını daha çok etkilediği, çoğu zaman iş ve eğitim fırsatlarını kısıtladığı vurgulanıyor. Atık suların yaklaşık yüzde 80'i arıtılmadan çevreye deşarj edilirken 1990 yılından bu yana en tahrip edici 1000 doğal afetin yüzde 90'ını su kaynaklı afetler oluşturuyor.

### "İLK ÖNCELİĞİMİZ SU OLMALIDIR"

Panelde BM Genel Sekreteri António Guterres, insan vücudunun yüzde 60'ının sudan oluştuğuna dikkat çekerek su sorununun bir ölüm kalım meselesi olduğunu ifade etti. Su kaynaklı doğal afetlerin daha sık meydana geldiğini, her geçen gün daha tehlikeli olmaya başladığını hatırlatan BM Genel Sekreteri Guterres, bunun "suyun gerçek bir ölüm kalım meselesi olduğu" anlamına geldiğini ve "yaptığımız her işte ilk önceliğimizin su olması gerektiğini" belirtti.



### "DÜNYA, SUYA ARTIK GARANTİ GÖZÜYLE BAKAMIYOR"

Dünya Bankası Grup Başkanı Jim Yong Kim, bir basın açıklamasında, devlet başkanlarının ve hükümetlerin bu paneli "dünyada suya artık garanti gözüyle bakmanın mümkün olmaması" gerekçesiyle düzenlediğini vurguladı. Dünya Bankası Grup Başkanı Kim, "Günümüzdeki su yönetiminden dolayı yaşamımızın temeli oluşturulan gıda güvenliği, enerji sürdürülebilirliği, halk sağlığı, sektörler ve şehirler gibi

ekosistemler risk altındadır" uyarısında bulundu. Kim, önümüzdeki beş yıl içinde su yatırımlarının en az iki katına çıkarılmasına olanak sağlayacak politikalar üretilmesi için çağrıda bulundu.

### "ŞİMDİ HAREKETE GEÇMENİN TAM ZAMANI"

Panel katılımcıları hükümetler, toplumlar, özel sektör ve araştırmacılar arasında kurulacak işbirliklerine duyulan ihtiyacın önemini de vurguladı. Panelin sonunda verilen karar şöyle oldu: "Kim olursanız olun, ne iş yaparsanız yapın, nerde yaşarsanız yaşayın, herkes için güvenilir temiz su sağlama ve su kaynaklarının sürdürülebilir yönetimini hayata geçirme konusunda sizi, bu zorlu mücadeleye dahil olmaya ve katkıda bulunmaya davet ediyoruz. Her damlanın değerini bilin. Şimdi harekete geçmenin tam zamanı."





# DÜNYADA ŞİŞECAM: BULGARİSTAN

ŞİŞECAM TOPLULUĞU, 1990'LARDA BAŞLATTIĞI YURT DIŞI YATIRIM HAMLESİ KAPSAMINDA BULGARİSTAN'DAKİ İLK YATIRIMINI 1997'DE HAYATA GEÇİRDİ. İLERLEYEN YILLARDA BULGARİSTAN'DAKİ YATIRIMLARINI DEVAM ETTİREN TOPLULUK, BULGARİSTAN'IN "EN BÜYÜK GREENFIELD YATIRIMCISI" UNVANINI KAZANDI.

Türkiye'nin en köklü kuruluşlarından Şişecam Topluluğu, 82 yıldan bu yana camın tüm temel alanlarında en gelişmiş çözümleri geliştiriyor ve sunuyor. Faaliyetleriyle bölgesel liderliğini sürdüren Şişecam, aynı zamanda dünyanın farklı yerlerindeki yatırımlarıyla sektörün en güçlü global oyuncularından biri olarak da önemli yatırımlara imza atıyor. Dünyada cam ev eşyasında en büyük üçüncü, cam ambalaj ve düzcamda en büyük beşinci üretici konumunda olan Şişecam Topluluğu, soda üretiminde dünyada ilk 10'da yer alırken, krom kimyasallarında ise dünya liderliğini taşıyor.

### 3 KİTADA ÜRETİM

Tüm faaliyet alanlarında değer yaratmaya odaklanan ve operasyonel mükemmelliği hedefleyen Şişecam Topluluğu, 1936'da başladığı yolculuğunda Türkiye ile birlikte Almanya, İtalya, Bulgaristan, Romanya,

Slovakya, Macaristan, Bosna-Hersek, Rusya Federasyonu, Gürcistan, Ukrayna, Mısır ve Hindistan ile 3 kıtaya ve 13 ülkeye ulaştı. Şişecam bu ülkelerdeki toplam 44 tesisi ve 22 bine yakın çalışanıyla üretim faaliyetlerini sürdürüyor ve 150 ülkeye satış gerçekleştiriyor.

### ŞİŞECAM, BULGARİSTAN'IN EN BÜYÜK GREENFIELD YATIRIMCISI

Şişecam Topluluğu, 1990'larda başlattığı yurt dışı yatırım hamlesi kapsamında Bulgaristan'daki ilk yatırımını 1997'de hayata geçirdi. Topluluk, ilerleyen yıllarda Bulgaristan'daki yatırımlarını devam ettirerek ülkenin "En Büyük Greenfield Yatırımcısı" unvanını kazandı.

Dergimizin bu sayısında Şişecam'ın Bulgaristan'daki varlığını anlatıyoruz.





# BULGARİSTAN



Sofya Bağımsızlık Meydanı



# BİR BAKIŞTA BULGARİSTAN



## BULGARİSTAN

**YÜZÖLÇÜMÜ:**  
110 bin 994 km<sup>2</sup>

**NÜFUS:** 7 milyon 128 bin

**BAŞKENT:** Sofya

**RESMİ DİL:** Bulgarca.  
Ülkede Türkçe ve Rusçanın yanı sıra farklı Balkan dilleri de konuşuluyor.

### ÖNEMLİ KENTLERİ:

Sofya, Varna, Burgaz, Plevne, Pazarçık, Filibe, Ruşçuk, Silistre



Melnik Piramitleri



Varna Katedrali



Süzebolu



Sofya Bağımsızlık Meydanı



Tsarevets Kalesi, Veliko Tırnovo



Veliko Tırnovo

Avrupa'nın en eski ülkesi Bulgaristan'ın tarihi, MS 681'e uzanıyor. Kurulduğu günden beri adı değişmeyen nadir ülkeler arasında yer alan Bulgaristan, Avrupa'nın en büyük 16. ülkesi olarak Karadeniz'in batı kısmında bulunuyor. Balkan ülkesi olan Bulgaristan, güneydoğuda Türkiye, güneyde Yunanistan, Batıda Sırbistan ve Makedonya, kuzeyde ise Romanya ile komşu.

### COĞRAFİ YAPI, DOĞAL ZENGİNLİKLER VE İKLİM

Büyük Balkan, Rodop ve Rila Dağları'nın yüzey şekillerini belirlediği Bulgaristan'da bu sıradağlar arasında 2 binden fazla mağara bulunuyor. Rila Dağı üzerinde bulunan Musala Zirvesi ise Doğu Avrupa'nın en yüksek noktası. Ülke, 54 doğa koruma alanı, 11 doğa parkı ve 3 milli parka ev sahipliği yapıyor.

Kaplıcalarıyla ünlü olan Bulgaristan'da 700'den fazla doğal maden suyu kaynağı ve kaplıca bulunuyor. Ülkenin turistik merkezleri çoğunlukla Karadeniz sahil kesiminde yer alıyor. Bulgaristan'da kışların çok sert, yazların ise sıcak geçtiği karasal iklim hakim.

## ŞİŞECAM'IN BULGARİSTAN YOLCULUĞU

1997



Şişecam, özelleştirilen Bulgar soda üreticisi Sodi'ye, Solvay (Belçika) ve European Bank for Reconstruction and Development (EBRD) ile birlikte ortak oldu.

2004

Targovishte kentinde Düzcam ve Cam Ev Eşyası fabrikalarının temelleri atıldı.



2005



- Cam ev eşyası fabrikası üretime başladı.
- Düzcam fabrikasında Float hattının yanında temperli camlar ve ayna yatırımı yapmak üzere karar alındı.





Vratsa 'ya 29 km uzaklıktaki Çerepis Manastırı

### GELİR KAYNAKLARI

Başkent Sofya, yüzyıllardır ülkenin kültür ve ticaret merkezi olarak varlığını sürdürüyor. Gelirinin büyük bir bölümünü hizmet sektöründen karşılayan Bulgaristan'da bu sektörü endüstri ve tarım faaliyetleri izliyor. Tarım faaliyetleri ile ağırlıklı olarak üzüm ve gül üretimi yapılıyor.

### BULGARİSTAN-TÜRKİYE İLİŞKİLERİ

Türkiye ile Bulgaristan dost, komşu ve müttefik iki ülke. İlişkilerin en önemli unsurlarından biri de Bulgaristan'da yaşayan Türkler. Bulgaristan'daki ulusal Türk azınlığın sayısı resmi verilere göre toplam nüfusun %10'una yakın bir oranda bulunuyor.

### GLOBAL YATIRIMLARDA BULGARİSTAN'IN YERİ

Şişecam Topluluğu'nun kimyasallar, cam ev eşyası, otomotiv camları ve düzcam alanlarında yatırımları için Bulgaristan'ı seçmesini sağlayan etkenlerin başında, Türkiye ile Bulgaristan arasında tarihsel, ekonomik ve sosyolojik açıdan uzun

yıllara dayanan köklü ilişkilerin olması geliyor.

İlişkilerin yanı sıra coğrafi yakınlık da yatırımlar için önemli imkanlar sunuyor. Bununla birlikte Avrupa Birliği üyesi olmanın sağladığı avantajlar ile Bulgaristan, Şişecam Topluluğu'nun Avrupa'daki pazarlara açılması için önemli fırsatlar sunuyor.

2006

- Düzcam fabrikası üretime başladı.
- Ayna ve işlenmiş camlar da portföye katıldı.
- Otomotiv camları fabrikası faaliyete geçti.



2007

Beyaz Eşya sektörüne yönelik temperli fırın ve buzdolabı camı üretimi yapan İşlenmiş Camlar fabrikası faaliyete geçti.

2013

Kaplamalı Camlar Tesisi faaliyete başladı.

2014

Cam Ev Eşyası fabrikasında ikinci fırın devreye alındı.

2015

- İkinci düzcam hattı devreye alındı.
- Düzcam fabrikasında atık ısıdan elektrik üretim tesisi devreye alındı.

2017

Otocam öncam lamine hattı yatırımı gerçekleştirildi.



# ŞİŞECAM TOPLULUĞU'NUN BULGARİSTAN'DAKİ YATIRIMLARI 750 MİLYON DOLARA ULAŞTI

## ŞİŞECAM TOPLULUĞU BULGARİSTAN'IN 'EN BÜYÜK GREENFIELD YATIRIMCISI' UNVANINI TAŞIYOR.

Şişecam, sürdürülebilir büyüme ve yüksek performansa dayalı yatırım Politikası doğrultusunda 1990'larda başlayan yurt dışı yatırımları kapsamında Bulgaristan'daki ilk yatırımını kimyasallar grubu bünyesinde hayata geçirdi. İlk aşamada Belçika merkezli Solvay ile birlikte Bulgar soda üreticisi Sodî'ye ortak olan Şişecam Topluluğu, ilerleyen yıllarda ortaklık payını %25'e çıkararak Bulgaristan'daki yatırımlarına devam etti. Şişecam Topluluğu, Bulgaristan'daki doğrudan yeni yatırımlar için ise ilk adımı 2004 yılında atarak temel camlar, beyaz eşya camları, otomotiv camları ve cam ev eşyası fabrikalarının temellerini attı. Bu geniş kapsamlı doğrudan yatırımı ile Bulgaristan'da 'En Büyük Greenfield Yatırımcısı' unvanını aldı. Bulgaristan bugün Şişecam Topluluğu'nun kimyasallar, cam ev eşyası, düzcam ve otomotiv camları alanlarındaki yatırımlarıyla faaliyet gösterdiği önemli bir Avrupa Birliği ülkesi. 2005 yılında cam ev eşyası

fabrikası üretime başladıktan sonra 2006 yılında düzcamda ilk float hattını, ardından ayna ve cam işleme hatlarını devreye alan Topluluk, 2010 yılında da otomotiv camları fabrikasını faaliyete geçirdi. Şişecam Topluluğu, bugün Bulgaristan'ın en büyük yatırımcıları arasında yer alıyor. Bulgaristan'da gerçekleşen üretim faaliyetleri ile yıllık yaklaşık 240 milyon Euro ciro elde ediliyor. Topluluğun bugüne kadar Bulgaristan'da gerçekleştirdiği yatırımların toplamı 750 milyon dolar seviyesine ulaştı. Yatırımlarına devam eden Topluluk, son dönemde otomotiv camları tesisinde 33 milyon dolarlık yatırımla yeni lamine hattını devreye alarak, Toyota ve BMW gibi müşteriler için üretim yapmaya başladı. Beyaz eşya camları üretiminde kapasite artışı çalışmaları kapsamında 2,5 milyon dolarlık yatırım gerçekleştirdi. 2017 senesinde düzcam ve cam ev eşyası tesislerinde yaklaşık 26 milyon değerinde yatırım yaptı.

### BULGARİSTAN'DAKİ

## ŞİŞECAM TESİSLERİ



### TRAKYA GLASS BULGARIA EAD İŞLENMİŞ CAMLAR FABRİKASI

Beyaz eşya sektörüne yönelik temperli fırın ve buzdolabı camı üretimi yapan İşlenmiş Camlar fabrikası 2007 yılında faaliyete başladı. Bu yıl içinde devreye alınacak ilave kapasite ile toplamda 2,8 milyon m<sup>2</sup> temperli cam üretimine ulaşacak olan fabrika, BSH, Electrolux ve Whirlpool/Indesit gibi Avrupa'nın önde gelen beyaz eşya üreticilerine cam tedariki sağlıyor.



### TRAKYA GLASS BULGARIA EAD DÜZCAM FABRİKASI

Şişecam'ın Balkanlar'daki ilk float hattının devreye alındığı Trakya Glass Bulgaria EAD, 2003 yılında kuruldu. Tesiste 2004 yılında temelleri atılan düzcam üretim hattı 2006 yılında faaliyete başladı. 2013 yılında kaplamalı camlar tesisi devreye alınarak ArTeGe tarafından geliştirilen enerji tasarrufu sağlayan temperlenebilir ürünlerin üretimine başlandı. 2015 yılında ise ikinci düzcam hattı ve atık ısıdan elektrik üretim tesisi devreye alındı. Trakya Glass Bulgaria EAD, bugün yıllık 470 bin ton üretim kapasitesi ile hizmet sunuyor.







### SOLVAY SODİ EAD SODA KÜLÜ FABRİKASI

Şişecam, özelleştirilen

Bulgar soda üreticisi Sodî'ye, Solvay (Belçika) ve European Bank for Reconstruction and Development (EBRD) ile birlikte 1997 yılında ortak oldu. 1998 yılında Solvay Sodi Holding AG'nin adı ana statü değişikliğiyle Solvay Şişecam Holding AG olarak değiştirildi. Şişecam Topluluğu ağır ve hafif soda, sodyum bikarbonat üretimi gerçekleştiren tesiste 2007 yılından bu yana yüzde 25 ortaklık hissesine sahip.



### PAŞABAHÇE BULGARIA EAD CAM EV EŞYASI FABRİKASI

Temelleri 2004 yılında atılan Paşabahçe Bulgaria EAD'da 2005 yılında ilk, 2014 yılında ise ikinci fırın devreye alındı. Yıllık 100 bin ton üretim kapasitesi sunan Paşabahçe Bulgaria EAD fabrikasında üretilen cam ev eşyası ürünler Avrupa, Amerika ve Kuzey Afrika ile 3 kıtaya ihraç ediliyor.



## ŞİŞECAM TOPLULUĞU BULGARİSTAN İÇİN DEĞER YARATMAYA DEVAM EDİYOR

Şişecam Topluluğu faaliyette bulunduğu tüm coğrafyalarda yarattığı ekonomik değerın yanı sıra sürdürülebilirlik odağındaki çalışmalarını da öncelikleri arasında konumlandırıyor.

### ENERJİ

Topluluğun sürdürülebilirlik yaklaşımı çerçevesinde Bulgaristan'daki düzcama fabrikasında 2015 yılında gerçekleştirilen yatırımla üretim sürecinde ortaya çıkan atık ısıdan elektrik enerjisi elde ediliyor. Böylece, doğalgaz ısıtmalı ergitme fırınlarındaki atık ısı geri kazanılıyor.

### İNOVASYON

Bulgaristan'daki cam ev eşyası fabrikasında oxy-fuel (hava yerine oksijen ve doğal gaz karışımı ile yanma prosesi) teknolojisi ile ergitme yapılıyor. Dünyada cam ev eşyası üretimi sektöründe bir ilk olan bu teknoloji sayesinde, oksijen ve doğal gazın yanma prosesine girmeden ön ısıtması yapılmasıyla yıllık % 6-8 arasında doğal gaz tasarrufu sağlanıyor.

### İSTİHDAM

Topluluk, faaliyetleri doğrultusunda yarattığı 3 bin 270 kişilik istihdamla Bulgaristan ekonomisine önemli bir katkı sağlarken, yeni istihdam projeleri ile de ülkedeki iş gücüne katılımı artırmayı hedefliyor. Bu doğrultuda düzenlenen AB Projesi ile 29 yaşın altındaki iş ve işsizlik Kurumu'na kayıtlı kişiler için bir teşvik programı uygulanıyor. Ayrıca Targovişte Teknik Meslek Lisesi 10. ve 11. sınıf öğrencilerine yönelik bir staj programı da yürütülüyor. Bu kapsamda 30 öğrenci Paşabahçe Bulgaria EAD Fabrikası'nda staj yaparak geleceğe hazırlanıyor.

### EĞİTİM

Şişecam Akademi tarafından hayata geçirilen Liderlik Okulu, Satış Okulu ve Cam Okulu eğitimleri Şişecam Topluluğu'nun Bulgaristan'daki kuruluşlarında da yürütülüyor. Bu kapsamda Liderlik Okulu gibi bir sene yayılan eğitimlerin yanı sıra Temel Cam Bilimi ve Teknolojisi gibi özel olarak tasarlanan daha kısa süreli eğitimler ile de çalışanların bilgi düzeylerinin artırılması amaçlanıyor.

Topluluğun Bulgaristan'daki yatırımları çerçevesinde, istihdam uygulamaları ve eğitim alanında gerçekleştirilebilecek iş birlikleri ile ilgili girişimler de sürdürülüyor. Bu kapsamda, Şişecam Topluluğu Yönetim Kurulu Başkan Vekili ve Genel Müdürü Prof. Dr. Ahmet Kırmacı ve İK ve Kurumsal İletişim Başkanı Şengül Demircan 3 Kasım 2017 tarihinde Bulgaristan Başbakanı Boyko Borisov'u makamında ziyaret etmiş ve gerçekleştirilen toplantıda kısa vadede atılacak adımlar üzerinde mutabakat sağlanarak çalışma gruplarının oluşturulmasına karar verilmiştir. Bu kapsamda, iş sahibi olmayan mezunların istihdama katılımı ve iş yerinde mesleki eğitim uygulama ve teşviklerinden faydalanılması için okullarla işbirliği konularında çalışmalar başlatılmıştır.

### FARKINDALIK

Şişecam, çok kısa süre önce Bulgaristan Cam Birliği'nin kuruluşunu gerçekleştirerek resmi tescil işlemlerini tamamladı. Bu kuruluş etkin çalışmalarıyla Bulgaristan cam sanayini hem ülkede hem de Avrupa'daki ilgili sektörel kurum ve kuruluşlarda temsil etme işlevini üstlenecek.



### ŞİŞECAM AUTOMOTIVE BULGARIA OTOMOTİV CAMLARI FABRİKASI

Otomotiv sektörüne yönelik temperli ön ve yan cam üretimi yapan Şişecam Automotive Bulgaria 2010 yılında faaliyete başladı. 2013 yılında lamine ve kaplamalı cam tesisleri devreye alınırken, geçtiğimiz yıl ise tesise IR reflektif hattı dahil edildi. 2.2. milyon metrekare üretim kapasitesine sahip Şişecam Automotive Bulgaria'nın müşterileri arasında Toyota ve BMW gibi dünyanın önde gelen otomotiv markaları yer alıyor.





# ŞİŞECAM TOPLULUĞU ÜNİVERSİTE ETKİNLİKLERİNDE

ŞİŞECAM, ÜNİVERSİTE KULÜPLERİ TARAFINDAN DÜZENLENEN ETKİNLİKLERDE ÖĞRENCİLERLE BİR ARAYA GELMEYE DEVAM EDİYOR.



Şişecam'ın alanlarındaki uzman isimleri, Ocak, Şubat ve Mart aylarında birçok farklı üniversitenin öğrenci kulüpleri tarafından düzenlenen etkinliklere katıldı. İş tecrübelerini gençlere aktarmak ve onlara meslek yaşamlarında rehberlik sunmak üzere gençlerle iletişimini sürdüren Şişecam çalışanları, katıldıkları etkinliklerde Şişecam'a dair bilgiler paylaşırken öğrencilerin sorularını yanıtladı.

## ŞİŞECAM 9 ÜLKEDEN 56 ENDÜSTRİ MÜHENDİSİNİ AĞIRLADI

ESTIEM (European Students of Industrial Engineering and Management), Avrupa genelindeki Endüstri Mühendisliği ve İşletme öğrencileri arasındaki iletişimi geliştirmek, öğrencilerin kişisel ve profesyonel gelişimine katkıda bulunmak amacıyla faaliyetlerini sürdürüyor. Türkiye'nin yanı sıra 9 ülkeden ESTIEM üyesi öğrenciler, Boğaziçi Üniversitesi öğrenci kulübü koordinasyonu ile 8 Ocak'ta Şişecam Genel Müdürlüğü'nü ziyaret etti. Farklı birimlerdeki Şişecam yöneticileriyle bir araya gelen öğrenciler ziyaret kapsamında staj ve kariyer olanakları hakkında bilgi edindi.

## TOGETHER PROGRAMI BAŞLIYOR

Şişecam Topluluğu, Together programıyla iş yaşamına

hazırlanan yetenekli gençlere kariyer yolculuklarında destek oluyor. Genç yeteneklerin kariyerlerini Şişecam profesyonelleriyle birlikte şekillendirme imkanı bulduğu Together, yeni dönem faaliyetlerine 46 üniversite öğrencisi ile başlıyor. Together programı kapsamında Şişecam Genel Merkez ve fabrikalarına alınan yeni yetenekler için 9 Ocak'ta bir açılış kokteyli düzenlendi. Genel Merkez'de gerçekleşen keyifli açılışta Together'ın amacı ve kapsamı hakkında bilgi verildi.

## SABANCI ÜNİVERSİTESİ ORYANTASYON STAJ PROGRAMI 3. YILINDA

Sabancı Üniversitesi Kariyer Merkezi ile Şişecam ortaklığında gerçekleşen oryantasyon staj programının üçüncüsü, bu yıl 15-26 Ocak 2018 tarihleri arasında gerçekleşti. Staj programında 1. ve 2. sınıfta okuyan 14 öğrenci yer aldı. Stajyerler, program kapsamında 2 hafta boyunca iş ailelerini tanıyıp söyleşilere katılırken verilen vaka çalışmasına hazırlanıp yöneticilere sunum yaptı. Meslek yaşamı öncesinde iş hayatına dair bir tecrübe imkanı sunan etkinliğin katılımcıları teknik gezi ile üretimi yerinde gözlemlene imkanına sahip oldu.

## ŞİŞECAM, ENDÜSTRİ MÜHENDİSLİĞİ ÖĞRENCİLERİYLE BULUŞTU

İstanbul Teknik Üniversitesi Endüstri Mühendisliği Kulübü'nün gelenekselleşen öğrenci sempozyumu EMÖS bu yıl 2-5 Şubat 2018 tarihleri arasında gerçekleşti. Şişecam, 3 gün süren etkinlik boyunca birçok farklı üniversitenin öğrencileriyle bir araya geldi. Sempozyum kapsamında Şişecam Topluluk Satınalma Başkanı Dr. Selma Öner de 'Dün-Bugün-Yarın' konuşmasıyla öğrencilere ilham verdi.

## YILDIZ TEKNİK ÜNİVERSİTESİ SUPPLY CHAIN CAMP ETKİNLİĞİ DÜZENLEDİ

Şişecam uzmanları, 7 Şubat günü Yıldız Teknik Üniversitesi Kalite Verimlilik Kulübü'nün düzenlediği Supply Chain Camp'te öğrencilerle buluştu. İki farklı oturumun gerçekleştirildiği etkinlikte Şişecam Düzcem Tedarik Zinciri Direktörü Arda Eroğlu, öğrencilerle deneyimlerini paylaşırken Paşabahçe Üretim Planlama Müdürü Özgün Gürel ise hazırladığı atölye ile öğrencilere interaktif bir çalışma sundu.



## ŞİŞECAM'IN KÜRESEL YOLCULUĞU GLOBAL CAREER SUMMIT'TE ANLATILDI

Öğrencilerin hem kendi potansiyellerini fark edebileceği hem de global çapta kariyer

fırsatlarını keşfedebileceği bir platform sunan Global Career Summit, 9-10 Şubat'ta Boğaziçi Üniversitesi Albert Long Hall'de gerçekleşti. Zirvede katılımcıların vizyonlarını dünyadaki fırsatlara çevireceği ve genişleteceği farklı alanlarda sunumlar, ilgi çekici paneller, ilham verici konuşmalar ve workshoplar düzenlendi. 80 farklı üniversiteden 500'den fazla öğrencinin katılımı ile gerçekleşen etkinliğin konuşmacılarından biri de Şişecam Strateji Başkanı Özlem Vergon oldu. Vergon, Şişecam'ın globale uzanan yolculuğundan ve öncü olduğu yeniliklerden bahsederken, öğrencilere kariyer tavsiyelerinde de bulundu.

## ŞİŞECAM OTOMOTİV ÖRNEĞİ CAREERPLUS MÜHENDİSLİK KAMPI'NDA

Careerplus tarafından düzenlenen Mühendislik Kampı, 15 Şubat günü gerçekleşti. 12 farklı üniversiteden 62 mühendislik öğrencisini bir araya getiren etkinlikte Şişecam Otomotiv tarafından hazırlanan örnek vaka öğrencilerle paylaşıldı.

## ŞİŞECAM CFO'SU KOÇ ÜNİVERSİTESİ ÖĞRENCİLERİYLE BULUŞTU

Koç Üniversitesi Pazarlama Kulübü tarafından düzenlenen Kamp'18, 18 Şubat'ta Koç Üniversitesi'nde gerçekleşti. Etkinlikte öğrencilerle buluşan Şişecam CFO'su Görkem Elverici, kendi kariyer yolculuğuna ve Şişecam'a dair bilgiler paylaştı.

## ŞİŞECAM İTÜ KARIYER FUARI'NDAYDI

İstanbul Teknik Üniversitesi Kariyer Merkezi tarafından düzenlenen İTÜ Kariyer Zirvesi İKZ, 19-21 Şubat tarihleri arasında üniversitenin Ayazağa,



Gümüşsuyu, Maçka ve Taşkılla kampüslerinde gerçekleşti. Şişecam çalışanları da 3 gün boyunca 4 ayrı fakültede İTÜ'ü öğrencilerle buluşarak iş ve staj olanakları hakkında bilgi verdi.

### **BEYİN'18 ETKİNLİĞİ 10 YAŞINDA**

YUSES (Yeditepe Üniversitesi Endüstri ve Sistem Mühendisliği Topluluğu) tarafından düzenlenen BEYİN etkinliği, bu yıl "Yarına Bugünden Başla!" sloganıyla gerçekleşti. 10. yılına ulaşan etkinlik, 23-25 Şubat tarihleri arasında farklı sektörlerden üst düzey yöneticileri öğrencilerle buluşturdu. Paşabahçe Pazarlama Direktörü Ülkü Berna, BEYİN'18 etkinliğine farklı üniversitelerden gelen öğrencilerle bir araya gelerek iş yaşamına dair tecrübelerini paylaştı.

### **BİLKENT ÜNİVERSİTESİ'NDE SÜRDÜRÜLEBİLİRLİK KONUŞULDU**

Bilkent Üniversitesi Mühendislik Topluluğu'nun 12 yıldır düzenlediği Yöneticilik ve Liderlik Kampı YÖNET, Türkiye'nin önde gelen lider ve yöneticilerini öğrencilerle buluşturmaya devam ediyor. Bu yıl 23-25 Şubat arasında düzenlenen YÖNET'18'in konuşmacılarından biri de Şişecam Sürdürülebilirlik Direktörü Katalin Zaim oldu. Dr. Zaim, öğrencilere Şişecam'ın sürdürülebilirlik yaklaşımı hakkında bilgi verdi.

### **ÇUKUROVA ÜNİVERSİTESİ'NDE ŞİŞECAM STAJ PROGRAMI TANITILDI**

Çukurova Üniversitesi Mühendislik Kulübü'nün düzenlediği Kariyer Günleri, 27-28 Şubat arasında gerçekleşti. Şişecam Topluluğu'nun Mersin'deki İnsan Kaynakları çalışanları, öğrencilerle bir araya gelerek Şişecam'daki staj programları hakkında bilgi verdi.

### **"İŞ HAYATINDA KADIN" 2. YILINDA**

İstanbul Teknik Üniversitesi Ekonomi Kulübü tarafından geçen sene ilki gerçekleşen İTÜ Women in Business,

ikinci senesinde de ses getiren bir etkinliğe imza attı. İş hayatının farklı sektörlerinden ve farklı seviyelerinden birçok başarılı kadın, ilham veren hikayelerini 1 Mart'ta İTÜ Maçka kampüsünde dinleyicilerle paylaştı. Women in Business etkinliği konuşmacılarından Şişecam İnsan Kaynakları ve Kurumsal İletişim Başkanı Şengül Demircan, düzenlenen panelde iş yaşamındaki deneyimleri, kadının iş hayatındaki yeri ve Şişecam'da kadın çalışanların rolü hakkında bir konuşma yaptı.

### **'FARKLI' KARIYER YOLCULUKLARI İTÜ DIFFERENT FUTURES SUMMIT'TE**

İTÜ Mezunları Derneği Öğrenci Kulübü tarafından düzenlenen DFS etkinliğinde (Different Futures Summit) İstanbul Teknik Üniversitesi'nde aynı bölümü bitirmiş, fakat okuduğu bölümden çok farklı alanlarda kariyer yaparak başarılı olmuş mezunlar aynı panelde buluştu ve buldukları noktaya gelirken yaşadıkları süreci dinleyicilerle paylaştı. Etkinlikte İTÜ İnşaat Mühendisliği Bölümü'nden mezun olup farklı sektör ve branşlarda üst düzey yönetici seviyesine ulaşan yöneticilerin panel oturumunun konuşmacılarından biri de Paşabahçe Kategori Direktörü Alper Emniyetli oldu.

### **ŞİŞECAM'DA 1 GÜN**

Şişecam'da 1 Gün etkinliği Mart ayında gerçekleşti. Etkinlik ile Uludağ Üniversitesi, İTÜ, Koç Üniversitesi ve Marmara Üniversitesi'nden öğrenci grupları Genel Merkez'de ağırlandı.

### **ŞİŞECAM FIRST STEP DEĞERLENDİRMELERİ BAŞLADI**

Şişecam'ın, yaz stajlarını yapmak isteyen öğrenciler için kariyer.net üzerinde yayınladığı ilana 10 bin 165 başvuru yapıldı. Ocak ve Şubat aylarında yayında kalan ilana gelen başvuruların değerlendirme süreci devam ediyor.

## SATINALMA SERTİFİKA PROGRAMI

### EĞİTİMLERİ BAŞLADI!

Şişecam Akademi, CIPS - İngiliz Satın Alma ve Tedarik Enstitüsü (Chartered Institute Purchasing and Supply) ile kurduğu işbirliği kapsamında Satınalma Sertifika

Programı düzenledi. Sertifika programı, 18 Aralık günü gerçekleşen lansmanla tanıtıldı. Şişecam Satınalma Başkanı Selma Öner ile Şişecam İnsan Kaynakları ve Kurumsal İletişim Başkanı Şengül Demircan ve CIPS Türkiye Genel Müdürü Faruk Demir programın kapsamı ve amaçları hakkında bilgi verdi. Etkinliğe konuk konuşmacı olarak davet edilen TEDAR Başkanı ve Siemens Satınalma ve Tedarik Zinciri Bölüm Başkanı Tuğrul Günel da katılımcılarla programa dair deneyimlerini paylaştı. Lansmanın sonunda, Doğaçlama Kulübü'nün sahnellediği tiyatro oyunu ile keyifli bir kapanış yapıldı. Aralık ayında gerçekleşen tanıtımın ardından Şubat 2018'de hayata geçen Satınalma Sertifika Programı Yeni Giriş, Uzman ve Yönetici olmak üzere 3 farklı seviyede tasarlandı. Sertifika programının içerisinde yer alan e-egitimler satınalma iş süreçleri ve sistem kullanımına yönelik hazırlanıyor. E-egitimler yurt dışı çalışanları için İngilizce, Rusça, Boşnakça ve Bulgarca dillerine de çevrilecek.



## ŞİŞECAM AKADEMİ'DEN

### YENİ UYGULAMA

Şişecam'a yeni katılan çalışanların uyum sürecine destek olmak amacıyla Topluluk genelinde yeni bir uygulama başlatıldı. Oryantasyon programı kapsamında hayata geçirilen yeni Candaş uygulamasında, işe başlayan çalışan, ilk 3 ayı boyunca kendisine rehberlik edecek bir Candaş ile eşleştirilecek. Bu doğrultuda Topluluk çalışanlarından seçilen 115 Candaş, yeni görevleri için bir eğitim programı ile hazırlandı. Eğitimin ardından tüm Candaş'lar bir araya gelerek programın temeli olan "Birlikte Gelişir ve Geliştiririz" değerini yansıtan bir mozaik çalışması yaptı. Candaş'ların takım çalışması ile bir araya getirdikleri mozaik, Şişecam Akademi'de sergilenecek.





## DEFNE KOZ İLE

## TASARIM ÜZERİNE

TUTKUyla YAPILAN İŞLER KENDİLERİNİ HEMEN BELLİ EDER. DEFNE KOZ DA TASARIMLARI İLE BU TUTKUSUNU GÜÇLÜ BİR ZARAFETLE YANSITIYOR. TIPKI BU KEYİFLİ SÖYLEŞİDE OLDUĞU GİBİ... RÖPORTAJ: MERVE YILMAZ

**Kendinizden bahseder misiniz?**

Bir tasarımcıyım. Farklı bir deyişle, hayata anlamlı farklılıklar katarak, günlük yaşama yeni değerler getirerek gelecekteki alternatifleri, olanakları, vizyonları gösterebilen ve geleceğin nasıl şekillenebileceğini diğer kişilerden daha yaratıcı bir şekilde hayal edebilenlerdenim. 'Tasarım' yaparak kendimden bir 'parça' ile dünyaya yayılabileceğimi, üretken olabilmeyi ve bu üretkenlikle tatminkar olabilmeyi öğrendim. Mesleğimin derinliğini İtalya'da keşfettim. Öğrendiklerimi çok güzel bir dönemde, büyük tasarımcılarla çalışarak pekiştirdim, 15 sene boyunca yaşadığım ve ofisimi kurduğum İtalya'da uyguladım. 2010'da ise ofisimi Chicago'ya taşıdım, ortağım -ve eşim- Marco Susani ile Koz Susani Design'da farklı tasarım alanlarında global hizmet veriyoruz. Üretmeyi seviyorum. Başka türlü de nasıl yaşanabilir, bilmiyorum. Tasarımlarımın kullanıcının eline geçmesi beni çok mutlu ediyor. Kısacası, yaptığım işi seviyorum! Bu sevgimin ürünü olan projeleri de birçok farklı firma üretiyor.

**Endüstriyel tasarıma ilginiz nasıl başladı?**

Çocukken. Hemen her çocuk gibi sanata meraklıydım. Ürün tasarımına ilişkin ilk tanımlamayı abimden duymuştum, o zaman kafama girmişti. Tasarımın beşiğinin İtalya olduğunu -belki de anne ve babamın mesleki ilgi ve asklarından- çocukken anlamış olsam da, asil Rönesans geçirmiş bir kültürün doğurduğu çeşitli



dallardan biri olan tasarımın hayatımızdaki etkisini büyüdükçe kavradım. Ama tasarımın gerçek önemini kafama kazınması, Domus mecmuasında yayınlanan bir makarna tasarımının haberiyle oldu diyebilirim. Birilerinin (çok önemli bir araba tasarımcısı olan G.Giugaro) o dönemde, yediğimiz yemeği tasarlaması ve bunun endüstriyel bir makarna üreticisi tarafından sipariş ediliyor olması İtalyan kültürüne beslediğim ilgiyi bütünleştirirken kalbimi bu mesleğe yönlendiren ilk gerçek adım oldu. Daha sonra öğrendim ki bu pastasciutta (hamur işi) istenilen başarıyı elde edememiş, ancak belki de benim hayatımı değiştirdi.

**Türkiye, İtalya ve son olarak ABD'ye taşınan bir hikâyeniz var. Bu coğrafyalar arasında tasarıma bakışınız nasıl değişti?**

Yarattığımız hayat ne kadar cazip olursa olsun, emek vererek oluşturduğumuz bu 'koza' aslında sadece coğrafi olarak değil, fikirsel olarak da lokal kalabilmeye çok müsait. Hayatın diğer 'koza'larını anlayabilmek, kendimizi kısırlaştırmamak, vizyonumuzu geniş tutabilmek için dünyalarımızdan çıkarak kendimizi keşfetmeye hazır tutmalıyız. Sanırım bu yüzden ki tasarım pratiğimizde tek bir tip kategori üzerinde uzmanlaşmanın yanlış olduğunu düşünerek bunun aksini uyguladım. Bu

sayede çeşitli kültürlerle bakış açım farklılaştı ve bu yaşamımı daha akışkan bir hale getirdi. Köklerim Türkiye'de, profesyonel hayatımı pişiren ise İtalya. Ve şimdi farklı bir kıtadayım. Hayatımı, uzun zamandır bu üç şehrin ve kıtanın oluşturduğu bu üçgende yaşıyorum. Chicago, Milano ve İstanbul'daki farklı hayatlar, insanlar, bakış açıları, düşünce yapıları, mekanlar, çalışma ortamları beni besliyor. Edinmekte olduğum bu kültürlerarası birikim, kimi zaman farkında olmadan bilinçaltımdan fışkırarak projelerime yansıyor. Bu da insanı ve ürettiğini ister istemez daha global yapıyor. Kültürler arasında büyük farklılıklar olsa da tasarımın pek çok insanı, hem duygusal hem de ekonomik olarak bir araya getirebilecek bir güç olduğunu görmek hoşuma gidiyor.

“

“TASARIM, BİRÇOK İNSANI BİR ARAYA GETİREBİLEN BİR GÜÇ”

”

**Şişecam ile çok başarılı işbirlikleri kurduunuz. Sizin tarafınızda bu nasıl bir deneyim oldu?**

Şişecam yalnız Türkiye'nin değil dünyanın güçlü bir üretim gücü ve markası. Sadece üretim kapasitelerini görmek bile heyecan veriyor. Şişecam'ın, ürünler okyanusuna farklı ürünler ile katılabilmek ve toplu





tüketimde farklılık yaratabilmek kolay olmamakla birlikte beni çok heyecanlandırdı. Bir buçuk senedir Şişecam'ın Paşabahçe, Omnia ve Nude markalarına tasarım yapıyorum. Mesleğimde en çok hoşuma giden şeylerden biri, bir süpermarkette yer alabilecek ürünler tasarlamak, böylece büyük kitlelere ulaşabilmek; Şişecam ile olan işbirliğimiz bunu gerçeğe dönüştürüyor.

#### **Çok farklı malzemelerle ürünler tasarlıyorsunuz. Bunların arasında camın yeri nedir?**

Cam çok derin ve zengin bir materyal, bunu doğrulamak için sadece cam üzerinde işiğin kırılmasını ve yansımaları düşünmek bile yeterli. Ayrıca cama vereceğiniz farklı kalınlıklar ile bunu daha da değişken, daha da gizemli kılmak mümkün. Tüm bunların üzerine bir de cama farklı finisyonlar, dokular ve renkler ilave ettiğinizi düşünün... Hayal gücünüzü durduramaz hale geleceksiniz.

“

**“CAM SANATINA SAHİP ÇIKMALIYIZ”**

”

#### **Cam sanatının Türk kültüründeki yeri nedir sizce?**

Kültürümüzde camın neredeyse bir sanayi halinde dönüştüğüne dair belgeler 16. yüzyıla işaret ediyor. Önce mimaride, daha

sonra şişe üretimlerinde, ardından mutfak eşyalarında derken zamanla dekoratif ürünlere de katılması ile yelpaze bir hayli genişliyor ve camın yoğun kullanımı günümüze kadar geliyor. Ancak camın günümüzde de bu kadar yaygın kullanılmasındaki en önemli faktörlerden biri, herkesin kendine yakın bulabileceği, edinebileceği ürünlerle her eve girebilmeyi basarmış Paşabahçe'nin, ülkemizde bulunması... Türkiye'de sadece çay kültürünü düşünmek, günlük yaşamda camın ne kadar geniş kapsamlı kullanıldığını bize hatırlatacaktır. Cam, günlük eşyada çok kullanılan bir materyal. Nitekim bazı kültürlerden farklı olarak biz plastik ya da kâğıt kaplarda içmeyi-yemeyi sevmeyiz. Cam sanatına yani cam üretiminde insan nefesi, emeği, deneyimi ve bilgeliğini isteyen versiyonuna gelecek olursak, bizi bekleyen ve daha kat etmemiz gerekenler var gibi görünüyor. Ustadan çırağa eğitimin yok olması, bize has zanaatların yavaş yavaş tükenmesine sebep ne yazık ki! Bu değerlerin kaybolmaması için yapmamız gereken çok şey var; her şeyden önce sahip çıkmak. Bunu yapabilen çok az endüstri var ve Paşabahçe yine bunlardan bir tanesi. Gönül ister ki bu beceri yayılsın. Yoksa pek çok artizanal ürünlerde olduğu gibi, bilgisizlik ve ilgisizlik ile yok olacak.

#### **Omnia Su Koleksiyonu için tasarladığınız üründe çıkış noktanız, ilham kaynaklarınız nelerdi?**

Omnia, yukarıda bahsettiğimiz değerlerden ötürü benim

için çok önemli bir marka. Bir tasarımcı olarak eski teknikleri ve gelenekleri göz önünde bulundurarak cam sanatını çağdaş bir şekilde yeniden yorumlamak için harika bir fırsat oldu. Tasarım yaparken ürünün tekniğine ilişkin tarihi bilgileri araştırmak beni zenginleştiriyor. Onları günümüze, stilizme kaçmadan uygulamak zor bir görev ama bunu yapabilmek beni çok mutlu ediyor. Omnia bu konuda kısa sürede önemli bir yol kat ederek hem bir farkındalık yaratıyor hem de kolay kolay her cam firmasının yapamayacağı ürünleri tasarımcılar ile birlikte geliştirerek çağdaş bir koleksiyonu güçlü bir marka halinde dünyaya sunuyor.

#### **Tasarımda teknoloji ve küreselleşmenin etkilerini nasıl değerlendiriyorsunuz?**

Tasarım ve genel olarak 'yaratıcı' olmak için çok iyi bir dönemdeyiz, çünkü yenilikçi olmak tüm endüstriler ve tüketiciler için bir başlangıç noktası haline geldi. Bugün teknolojiyle pek çok şey yapabiliyoruz; hayal edip ardından araştırıp teknolojiyle uyguluyoruz evet, ama tersi de mümkün... Bir fotoğrafın sosyal medyada paylaşılma teknolojisinden etkilenecek bambaşka bir proje geliştirebilir, yeni teknolojileri geliştirerek farklı servisler de kullanabilirsiniz. Koz Susani Design olarak tasarladığımız "justaddwater" projesinde olduğu gibi. Bugünün görüşüyle gelecek çok daha somut olabilir, çünkü firmalar somut yeniliklerle yakından ilgileniyor ve teknoloji artık bu vizyonları gerçekleştirebiliyor. Yine de, önemli olan bu geleceğin teknoloji değil, insanlar tarafından yönlendirilmesi. Bu

yüzden de tasarımcılara ve onların düşünme biçimlerini kullanarak bu yaratımları hayal etmelerine ihtiyacımız var.

#### **Koz Susani Design ile yeni projelerinizden bahsedermisiniz?**

Kökeninde Türk ve İtalyan tasarım kültürünün yattığı ABD merkezli global bir firmayız. El yapımı ürünlerden hi-tech ürünlere, stratejik tasarımdan ürün, marka ve 'interaction' tasarıma kadar çok çeşitli tasarım alanlarında hayli geniş bir yelpazede faaliyet gösteren uluslararası müşterilerimize tasarım danışmanlığı hizmeti sunuyoruz. Çeşitli firmalara gelecek için farklı vizyonlar hazırlıyoruz. Son dönemde bir yandan elektrikli araç ve şarj sistemlerinin tasarımları hızla ilerlerken, diğer yandan ev ve ofis, mutfak ve banyo için farklı ürünler geliştiriyoruz. Mobilya sektöründe çığır açacak bir üretim ve servis teknolojisi sunacak olan yeni bir uluslararası bir marka için tasarımlar yapıyoruz. Bir banyo markası için yaklaşık 80 üründen oluşan bir ürün ailesi hazırlıyoruz. Start-up firmalar için çeşitli projeler üzerinde çalışıyoruz. Türkiye'de önümüzdeki günlerde çıkacak birkaç projemiz var. Stratejisini ve tüm görsel imajını oluşturarak gurme ürünlerini tasarlamış olduğumuz bir firma için yeni koleksiyonlar hazırlıyoruz. Üzerinde büyük bir yoğunlukla çalıştığımız bir diğer proje de ofis sandalyeleri serisi. Koz Susani Design olarak duygusal nitelikleri her zaman ön planda tutan, ileriye gören ve yeniliği kucaklayan, kalitesi yüksek tasarımlar sunma amacıyla çalışıyoruz.





# İLHAM PERİSİ ŞEHİRLER



## FLORANSA, İtalya

KİMİLERİ GÜNEŞİN VE DENİZİN İZİNİ SÜRER, KİMİLERİ DE MÜZİĞİN VE DANSIN, MÜZELERİN VE TİYATRONUN PEŞİNDEDİR. HER YERİ BURAM BURAM KÜLTÜR-SANAT KOKAN ROTALARI SEVİYORSANIZ EN İLHAM VERİCİ ŞEHİRLERİ LİSTENİZE NOT ALIN.

380 bin nüfuslu Floransa, küçük sayılabilecek bir şehir olmasına rağmen gezginlerin görülecek yerler listesinde hep üst sıralarda yer alıyor. Floransa'nın ilham verici bir şehir olması yeni bir fenomen değil. Leonardo da Vinci, Michelangelo, Galileo Galilei, moda evi Gucci ve ünlü tasarımcı Roberto Cavalli gibi bir çok ünlü sanatçı ve modacı, Floransa'dan esinlenerek çok sayıda harikalar yarattı. Rönesans'ın beşiği olarak da bilinen

şehir, nefes kesen mimarisiyle ön plana çıkıyor. Arno Nehri'nin üzerindeki Ponte Vecchio Köprüsü sıra dışı bir gizeme sahip. Köprüye yürüme mesafesindeki Uffizi Müzesi, dünyaca ünlü sanatçıların eserleriyle sanatseverleri adeta büyülüyor. Botticelli'nin efsanevi eseri 'Venüs'ün Doğuşu'ndan Caravaggio'nun 'Medusa'sına sanat tarihine damga vuran pek çok eser burada. Floransa'nın bir başka harikası Galleria Dell'accademia'da sergilenen Michalengo'nun 'David' heykeli. Müzelerde Rönesans sanatının izlerini sürerken molalarda Toskana mutfağının lezzetlerini ve 'gelato'ları sıkıştırmak adettendir.



Uffizi Müzesi



Ponte Vecchio Köprüsü





Reykjavik Art Museum



Reykjavik Art Museum



Reykjavik National Gallery

## REYKJAVIK, İzlanda

Reykjavik dünyanın en kuzeyinde bulunan başkent. Sadece 120 bin nüfusa sahip olan Reykjavik, kendisi gibi küçük hazinelere sahip. Şirin ve rengarenk evler, iç ısıtan kafeler ve İzlanda'nın kendine özgü yaşantısını yansıtan sanat galerileri, ilham peşinde koşan gezginlere kucak açıyor. Reykjavik küçük bir şehir olmasına rağmen çok sayıda müzeye sahip. Sanat odaklı bir gezi için Reykjavik'teki duraklarınızdan biri National Gallery olmalı. Müzede İzlandalı sanatçıların dönemsel sergileri düzenleniyor. Reykjavik'in en büyük modern sanat müzesi olan Reykjavik Art Museum, Erró, Kjarval ve Ásmundur Sveinsson gibi üç büyük İzlandalı sanatçının eserlerine ev sahipliği yapıyor. Harpa Konser Salonu, hem sanat hem de mimari meraklıları için mutlaka görülmesi gereken bir yapı.



## BRISTOL, İngiltere

Bir zamanlar sadece bir sanayi şehri olarak bilinen Bristol, son yirmi yıl içinde kültürün ve yaratıcılığın merkezine dönüştü. Çok sayıda gösteri sanatları enstitüsü, sanat koleksiyonları ve aktif bir film endüstrisine sahip olan Bristol, İngiltere'nin en hızlı yükselen kültür şehri oldu. Birbirinden etkileyici koleksiyonlarının yanı sıra geçmişi 1823'e uzanan ve Barok tarzı mimarisiyle de öne çıkan Bristol Museum&Art Gallery'de arkeolojik kalıntılar, yerel yaşantıyı yansıtan objelerin yanı sıra modern sanat eserleri sergileniyor. Ayrıca dünyaca ünlü sokak sanatçısı Banksy, Bristol'ın dünyaya kazandırdığı zamanımızın önemli isimlerden bir tanesi.



Bristol Museum&Art Gallery



Banksy



## SAN FRANCISCO, ABD

San Francisco'nun yaratıcı potansiyeli şehrin semtlerini gezerken insanı her seferinde hayrete düşürmeyi başarıyor. Şehirde her bir bölge farklı karakteristik özelliklere sahip. Örneğin, bir semtte sadece hippiler varken bir diğerinde neredeyse müzisyen olmayan birisine rastlayamazsınız. Bu durumun bir yansıması olarak, şehrin mimarisinin de semt semt değiştiğini görmek mümkün. San Francisco, tüm zenginliklerinin yanı sıra tam anlamıyla bir sanat şehri. Dünyanın en önemli modern sanat merkezlerinden MOMA'nın San Francisco'daki şubesi niteliğindeki SFMOMA, 20. yüzyıl modern sanatının şehirdeki mabedi. Yerba Buena Center for the Arts, sanatla popüler kültür arasında duran sergileriyle mutlaka görülesi yerlerden. San Francisco'nun sanat sahnesinin bir diğer yıldızı ise bağımsız galeriler. 111 Mina isimli galeri yerel ve uluslararası umut vaat eden sanatçıları keşfetmek için doğru adres.



SFMOMA



Yerba Buena Center for the Arts



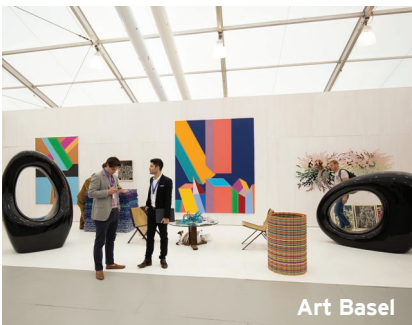
## MIAMI, ABD

Miami denince insanın aklına ilk deniz, güneş, kumsal, palmyeler ve lüks yaşam geliyor. Fakat Miami bundan çok daha fazlasına sahip. Dünyanın en fazla gösteri sanatları merkezi, sanat galerisi ve müzik stüdyosunun bulunduğu Miami'de, aynı zamanda aktif bir film endüstrisi de mevcut. Küba ve Avrupa'dan gelen göçmenlerin sanat ve kültür anlayışının, Amerikan kültürüyle buluştuğu yer Miami. Sokakların sesi bile bundan nasibini almış

durumda. Her köşe başında sokak müzisyenleri kulaklarınızı şımartıyor. Poetry Slam dedikleri şairlerin atışmalarının sokaklara taşınması da, gençlerin şiiire olan ilgisinin artmasını sağlamış. Ruhunuzu ister romantik bir gün batımı, ister sokaklarda senfoni orkestralarını aratmayan müzik şölenleri ya da bir tiyatro gösterisi ile besleyebilirsiniz. Miami'nin bir diğer zenginliği ise dünya çapında bir tasarım şehri oluşu. Miami Design District, ünlü moda markalarının amiral gemilerinden bağımsız tasarımcı stüdyoları ile tasarıma dair adreslerin buluştuğu bir nokta. Ayrıca şehir her sene Design Miami ve Art Basel gibi uluslararası etkinliklerle binlerce sanat gezginini kendisine çekiyor.



Miami Design District



Art Basel



Art Basel



# BERLİN, Almanya

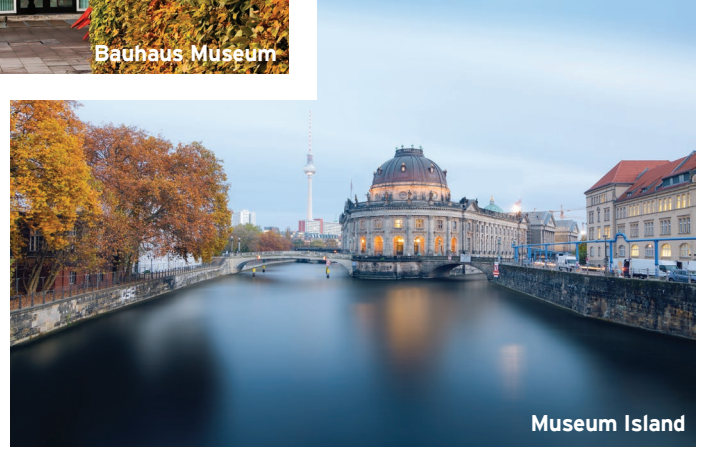
Tarih Berlin'i dünyanın merkezine taşımış ama aynı zamanda yerle bir etmiş. Bu çalkantılı geçmiş şehrin en önemli karakteristiği. II. Dünya Savaşı'nda büyük hasar gören Berlin, kısa bir süre içinde yeni bir yüze sahip oldu. Dünyanın her bir yerinden gelen göçmenler Berlin'in kültürel ve sanat hayatını derinden etkileyen fenomen. Ufuk açan müzeler, opera binaları ve sokak festivalleri Berlin'in vazgeçilmezleri. Berlin farklı ilgi alanlarına hitap eden müzeleriyle, gerçek bir müze cenneti. Sadece Museum Island'da Bode, Pergamon, Neues, Alte Nationalgalerie ve Altes olmak üzere beş büyük müze bulunuyor. Bauhaus Museum tasarım tarihine ilgi duyanlar için adeta bir kaynak eser. Ayrıca Berlin'in bit pazarlarında gezinmek kültürel hayatın bir parçası haline gelmiş ve tüketim kültürünü etkilemiş durumda.



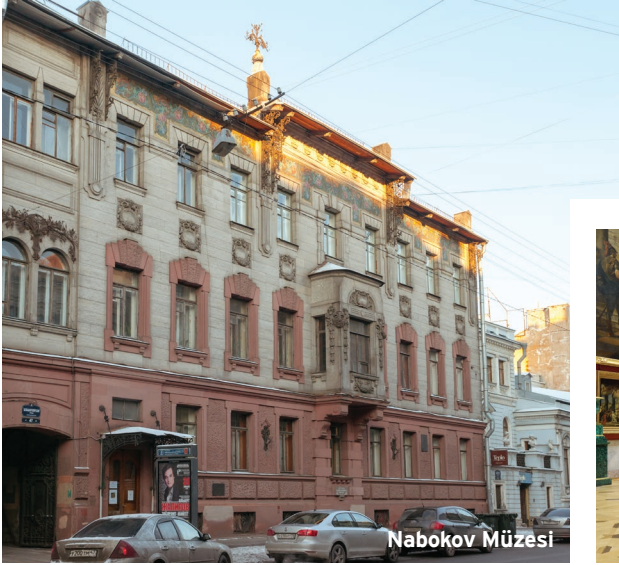
Bauhaus Museum



Altes Museum



Museum Island



Nabokov Müzesi



Hermitage Museum

# ST. PETERSBURG, Rusya

St. Petersburg Rusya'nın kültür başkenti olarak da biliniyor. Rus edebiyatının en büyük şairleri ve yazarları St. Petersburg'u ilham kaynağı olarak kullanıp dünya edebiyatına büyük katkıda bulundu. St. Petersburg'a yolunuz düşerse, 'Suç ve Ceza' kitabında geçen mekanları gezebilir ve kitabın yazarı Dostoyevski'nin şimdi

müze olan evini ziyaret edebilirsiniz. Eğer Nabokov'un kitabı Lolita size daha cazip geliyorsa Nabokov Müzesi'nde yazarın yaratıcılığını yazıya döktüğü odaları da gezebilirsiniz. Aleksandr Puşkin'in son yemeğini yediği Edebiyat Kafe, St. Petersburg'un en çok ziyaret edilen kafelerinden. Şehrin edebiyat kültürünü günümüze kadar taşıyan kafeler, ilham peşinde koşanları severek ağırlıyor. Ve tabii şehrin en önemli zenginliği Hermitage Museum'dan bahsetmeden olmaz. Üç milyonu aşkın sanat eseriyle dünyanın en büyük ve en önemli müzelerinden biri olan Hermitage Museum'un Barok mimari eseri binası başlıbaşına bir sanat eseri.



Hermitage Museum



# BAHARIN TATLARI

BAHAR MEVSİMİYLE BERABER DOĞA UYANIYOR, MEVSİMİN GETİRDİĞİ SEBZE-MEYVELER TEZGAHLARI DOLDURUYOR. TAZE SEBZE-MEYVELERLE BAHARA EN ÇOK YAKIŞAN, HAFİF VE LEZİZ TARİFLER.



## Kirazlı Kek

MAYISLA BERABER TEZGAHLARI DOLDURMAYA BAŞLAYAN KIRAZLARLA YAPILABİLECEK ONLARCA LEZİZ TARİFTEN BİRİ MİS KOKULU BİR KEK.

### MALZEMELER

- 200 gram kiraz
- 2 su bardağı un
- 1,5 su bardağı pudra şekeri
- 175 gram yumuşak tereyağı
- 1 limon
- 50 gram öğütülmüş badem
- 3 büyük yumurta

### HAZIRLANIŞI

- Fırını 180°C'ye ısıtın. 23 cm'lik kalıbı yağlayın.
- Kirazların çekirdeklerini çıkartıp dörde bölün. Suda iyice yıkadıktan sonra kağıt havlu üzerinde kurulayın ve iki yemek kaşığı unla karıştırın.
- Diğer tüm malzemeleri büyük bir kasede birleştirin ve iki dakika boyunca iyice karıştırın. Kirazları da katarak meyveler eşit dağılına kadar spatulayla karıştırın ve karışımı kek kalıbına dökün.
- Fırında 35-40 dakika kadar pişirin ve ılık servis edin.



## Kayısılı Cheesecake

MİSAFİRLERİNİZİN AĞIZLARINI TATLANDIRMAK İÇİN ETKİLEYİCİ BİR TATLI TARİFİ ARIYORSANIZ KAYISILI CHEESECAKE'E BİR ŞANS VERİN.

### MALZEMELER

#### Tabanı için

- 400 gram yulafli bisküvi
- 100 gram tereyağı

#### Kreması için

- 3 yumurta
- 1/2 su bardağı toz şeker
- 500 gram labne peyniri
- 100 gram süzme yoğurt
- 1 yemek kaşığı mısır nişastası

#### Sosu için

- 500 gram kayısı
- 2 yemek kaşığı limon suyu
- Yarım su bardağı toz şeker
- 1 paket vanilya

### HAZIRLANIŞI

- Cheesecake tabanı için yulafli bisküvileri mutfak robotunda un haline gelene kadar çekin. Erittiğiniz tereyağıyla karıştırarak hamur haline getirin.

- Taban karışımını 22 cm kelepçeli kalıba yayın. Spatula yardımıyla düzleştirip sıkıştırın.
- Kreması için labne peyniri ve süzme yoğurdu derin bir karıştırma kabında yüksek devirde çırparak krema kıvamına getirin.
- Yumurtaları tek tek ekleyerek karıştırmaya devam edin, toz şekeri katın ve tekrar karıştırın. Son olarak mısır nişastasını da ekleyerek düşük devirde bir kere daha karıştırın.
- Önceden ısıtılmış 160 derece fırında 45 dakika pişirin. Sonrasında oda ısısında ılık bir kıvama getirdiğiniz cheesecake'i buzdolabında bir gece dinlendirin.
- Sosunu hazırlamak için kayısıların kabuklarını soyup mutfak robotunda püre haline getirin. Sos tenceresinde limon suyu, şeker, vanilya ekleyip orta ateşte 15 dakika pişirin. İldıktan sonra cheesecake'in üzerine dökerek servis edin.





## Çilekli Dondurma

MEVSİMİN EN GÜZEL MEYVELERİNDEN ÇİLEKLERLE YAPILABİLECEK ŞEYLERİN SONU YOK. BU SEFER EV YAPIMI ÇİLEKLİ DONDURMAYLA AĞZINIZ TATLANSIN.

### MALZEMELER

- 250 gram çilek
- 8-10 yemek kaşığı pudra şekeri
- 200 gram krema

### HAZIRLANIŞI

- Çilekleri iyice yıkadıktan sonra kurulayın. Ardından mutfak robotunda püre haline getirin.
- Kremayı ve miktarını isteğinize göre ayarladığınız pudra şekerini püreye ekleyerek tekrar karıştırın.
- Dondurma karışımını geniş bir kaba dökün ve buzluğa koyun.
- Buzlanmasını engellemek için 15 dakikada bir kaşık yardımıyla kenarlardan içe doğru karıştırın. Bu işlemi 1,5 saat boyunca tekrarlayın.
- 5-6 saat buzlukta beklettikten sonra çilekli dondurmanızı servis edebilirsiniz.

## Çilekli Ananaslı Smoothie

HIZLI BİR KAHVALTI, HEM FERAHATICI HEM SAĞLIKLI BİR İÇECEK ARAYIŞI İÇİNDEYSENİZ ÇİLEKLE TAZE ANANASIN BULUŞTUĞU BU SMOOTHİE'Yİ MUTLAKA DENEYİN.

### MALZEMELER

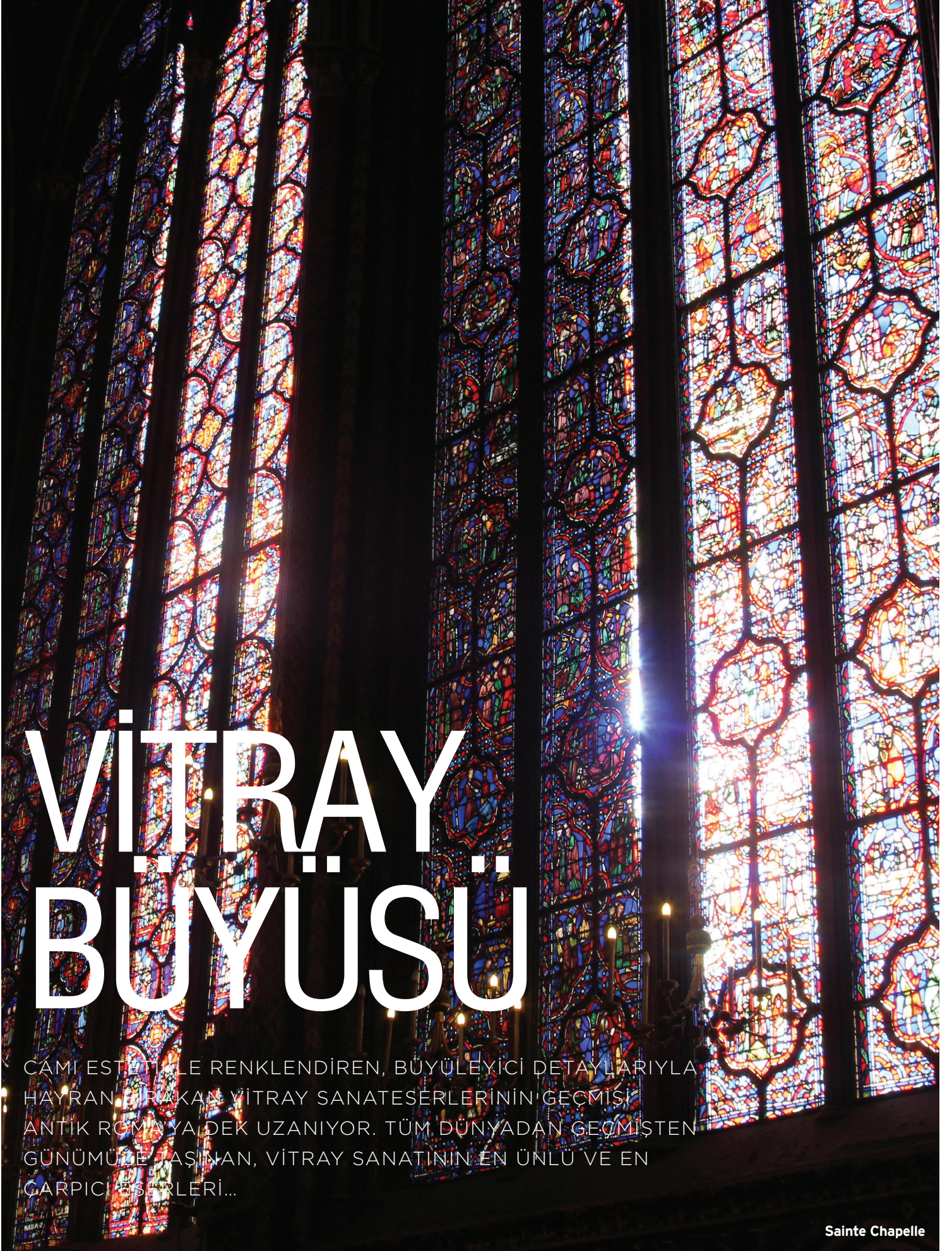
- 1,5 su bardağı çilek
- 1/2 su bardağı dilimlenmiş ananas
- 1 su bardağı süt
- 1 muz
- 1 su bardağı buz

### HAZIRLANIŞI

- Blender'ın haznesine çilekleri, sütü ve yarım su bardağı buz ekleyin.
- Çilekleri iyice yumuşayana kadar karıştırın.
- Ananası, muz ve kalan yarım bardak buz ekleyip tekrar karıştırın.
- Büyük bir bardakta pipetle servis edin.







# VİTRAY BÜYÜSÜ

CAMI ESTETİKLE RENKLENDİREN, BÜYÜLEYİCİ DETAYLARIYLA HAYRAN BIRAKAN VİTRAY SANATESERLERİNİN GEÇMİŞİ ANTİK ROMA'YA DEK UZANIYOR. TÜM DÜNYADAN GEÇMİŞTEN GÜNÜMÜZE TAŞINAN, VİTRAY SANATININ EN ÜNLÜ VE EN ÇARPICI ESERLERİ...





Aachen Katedrali

### AACHEN KATEDRALI, AACHEN, ALMANYA

Kral Şarlman'ın zamanında inşa edilen ve bugün mezarının da bulunduğu Aachen Katedrali, Unesco Dünya Kültür Mirası listesinde yer alan tarihi bir yapıt. Aachen'in 'cam evi' olarak da bilinen bu katedralin en göze

çarpan bölümü ise koro için ayrılmış kısım. Koro şapelinin bulunduğu alanda yükseklikleri yaklaşık 25 ilâ 27 metre arasında değişen vitraylar, cam sanatının tüm görkemini gözler önüne seriyor. Aynı zamanda bu vitraylar, Avrupa'nın Gotik tarzdaki en



Sainte Chapelle

### SAINTE CHAPELLE, PARİS, FRANSA

Kutsal emanetleri barındırması için IX. Louise tarafından yaptırılan Sainte Chapelle, Paris'in Gotik mimarisinin en güzel örneklerinden bir tanesidir. Şapelin 15 vitray penceresi, İncil'de yer alan karakterleri ve hikayeleri tasvir ediyor. İsa'nın Çilesi ve Son Akşam Yemeği gibi toplam 1,113 hikaye bu pencerelerde anlatılıyor. Şapelin bir diğer büyüleyici eseri ise çapı dokuz metre olan gül figürlü pencere.

### ŞİKAGO KÜLTÜR MERKEZİ, ŞİKAGO, ABD

Dünyanın en büyük cam kubbelerinin iki tanesini Şikago Kültür Merkezi'nde görebilirsiniz. Biri otuz bin, diğeri elli bin adet cam panelden oluşan bu kubbelerin ortalama çapları yaklaşık 12 metre. Bu göz kamaştırıcı sanat eserleri, Şikago'nun ilk özel kütüphanesinin en çarpıcı noktaları. Hatta kütüphanenin pek çok ziyaretçisinin kitaplarını yanı sıra kubbeler için de buraya geldiği biliniyor. İnsanı hayal dünyasına taşıyan bu vitray süslemeli camlar Rönesans desenlerinden esinlenerek tasarlanmıştır.



Şikago Kültür Merkezi



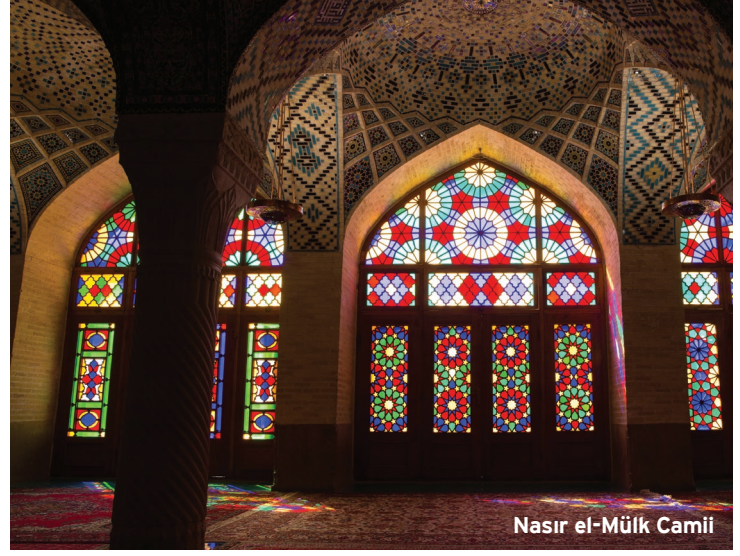
### NASIR EL-MÜLK CAMİİ, ŞİRAZ, İRAN

Mimari güzelliğiyle ziyaretçilerini derinden etkileyen Nasir el-Mülk Camii'nin diğer isimleri Pembe Cami ve Gökkuşaağı Camisi. Dışarıdan baktığınızda sıradan bir yapı gibi görünen bu caminin içi sabah saatlerinde canlanıyor. Sabah güneşi, renkli cam panellerine değdiği andan itibaren içeride bir renk şöleni yaşanmaya başlıyor. İç mekan, sıcak renklere bürünerek ziyaretçilerine doyumsuz bir huzur sunuyor. Bu eşi benzeri

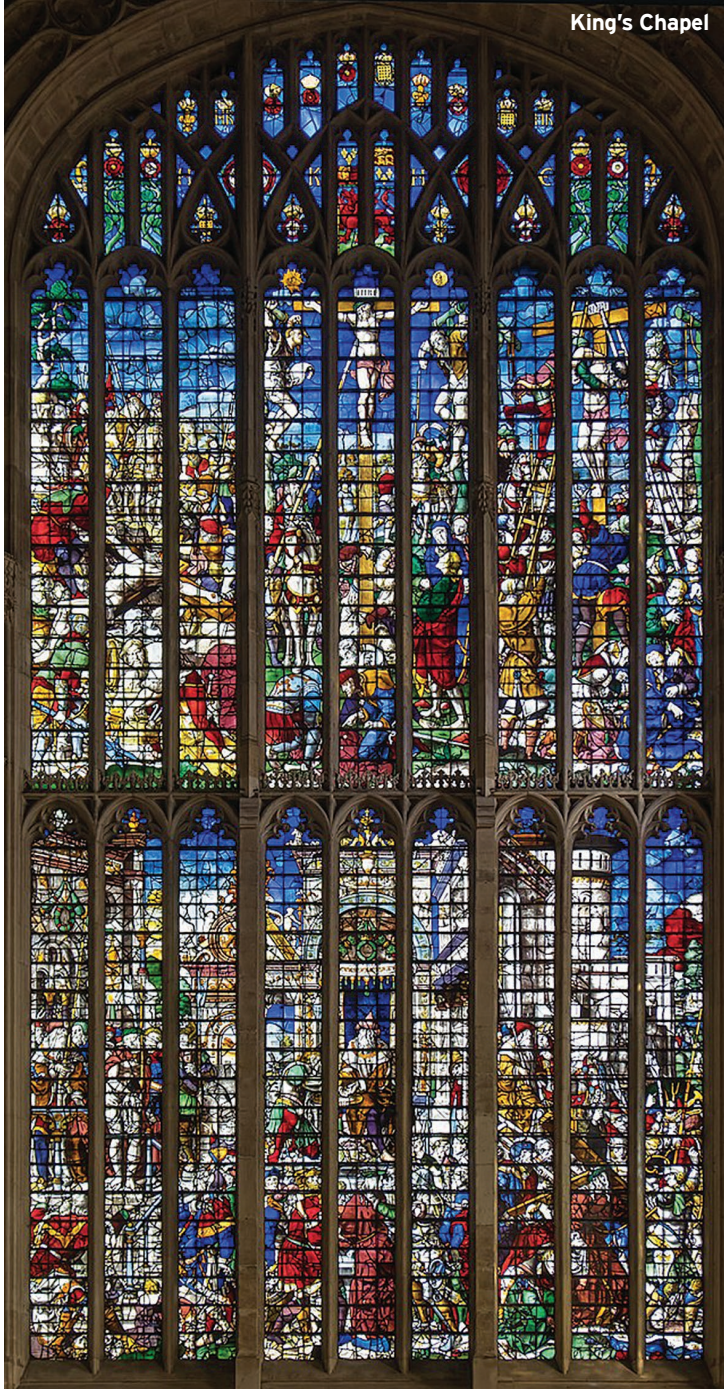
olmayan renk cümbüşü, tüm dünyadan ve farklı inançlardan insanları Şiraz'a çekmeyi başarıyor.

### KING'S CHAPEL, CAMBRIDGE, İNGİLTERE

Dünyanın en büyük yelpaze tonozuna (işlemeli kemerlerden oluşan bir tür mimari tavan süsü) sahip olan bu şapel, 1446 yılında Kral VI. Henry tarafından yaptırıldı. İngiltere'nin Gotik tarzdaki en meşhur şapellerinden olan King's Chapel'in vitray pencereleri dünyanın en



Nasir el-Mülk Camii



King's Chapel

etkileyici sanat eserlerinden bir tanesi. Binlerce vitrayın yer aldığı 12 büyük pencerenin yapımı 16. yüzyıl başlarından 19. yüzyılın sonuna kadar farklı dönemlerde, farklı ustalar tarafından sürdürülmüş. Vitrayların çok büyük bir kısmı bugüne kadar hiç bozulmadan korunabilmiş, hatta bu amaçla II. Dünya Savaşı süresince her bir vitray sökülerek koruma altına alınmış.

### LA SAGRADA FAMILIA, BARCELONA, İSPANYA

La Sagrada Família dünyanın en sıra dışı katedrallerinden bir tanesi. Yapımına 1882 yılında başlanan, ancak 1883 yılında Antoni Gaudí'nin projeyi devralmasıyla radikal değişikliğe uğrayan bazilikanın yapımı bugün halen Gaudí'nin eşsiz hayal gücüyle hayat verdiği çizimlerin ve notların ışığında devam ediyor. La

Sagrada Família'nın vitrayları ise Gaudí'nin ölümünden tam 73 sene sonra, 1999 yılından itibaren sanatçı Joan Vila i Grau tarafından yapılmaya başlandı. Katedralin inşasına paralel olarak yapımı ve yerleştirmeleri halen süren vitray pencereler, Gaudí'nin notlarında belirttiği şekilde alt kısımlarda daha parlak, üst bölümlerdeyse daha açık renklerde.

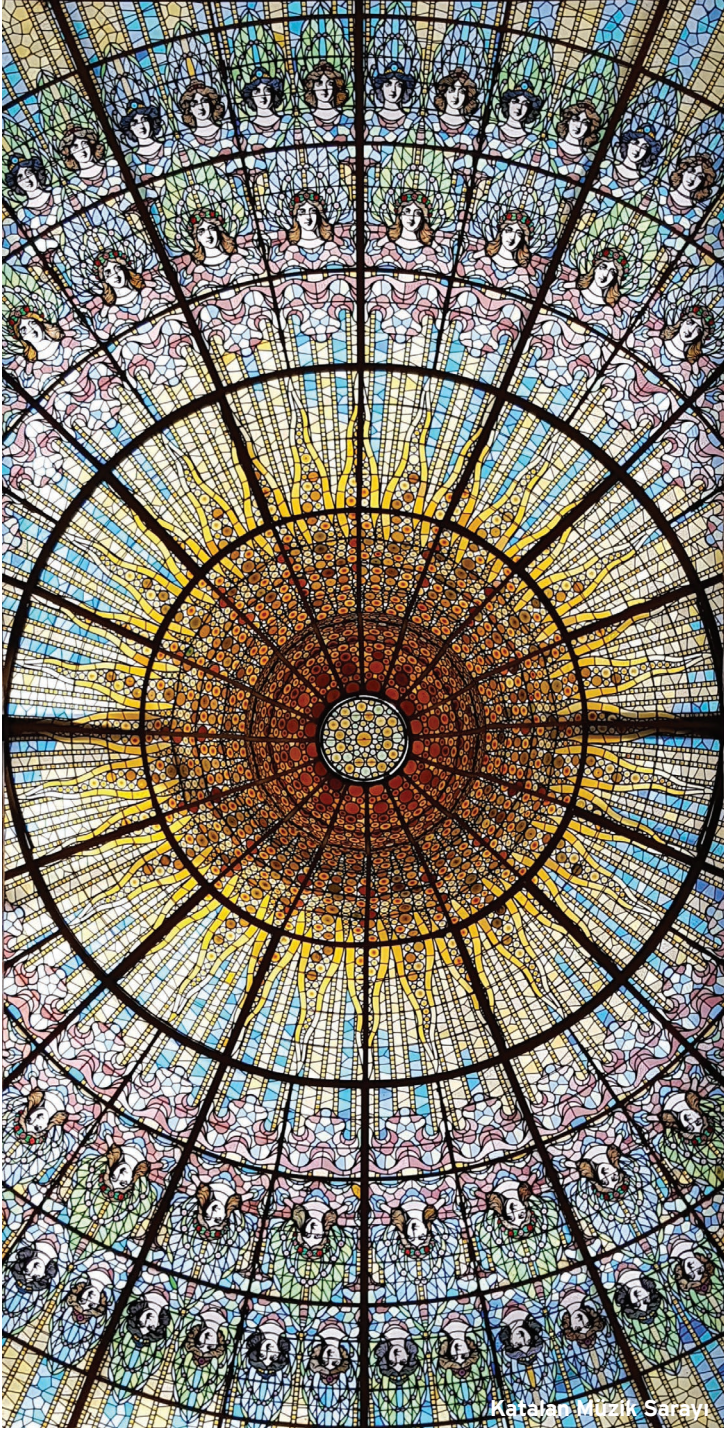
### GRAN HOTEL CIUDAD, MEXICO CITY, MEKSİKA

1899 yılında Paris'teki moda merkezlerinden esinlenerek Art Nouveau tarzında inşa edilmiş bu yapı, 1968 Olimpiyatları öncesinde lüks bir otele dönüştürüldü. Binanın Fransız sanatçı Jacques Gruber tarafından yapılmış etkileyici vitray çatısı ülkenin Mezoamerikan kültürel mirasını anımsatan turkuaz ve altın renklerle bezenmiş.

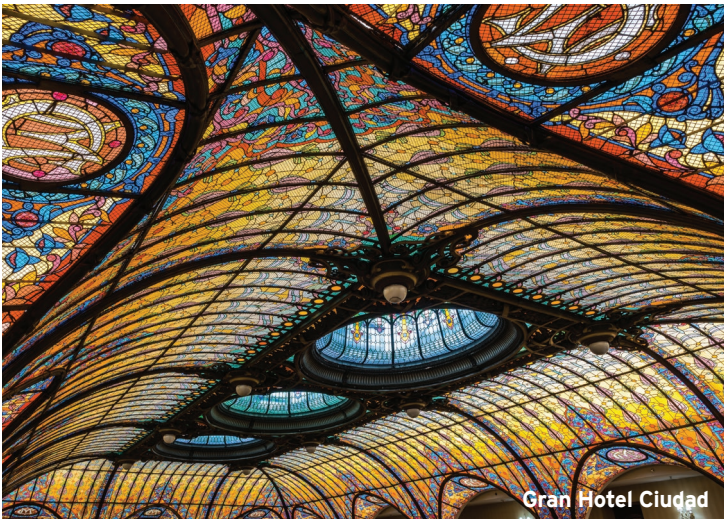


La Sagrada Família





Katalan Müzik Sarayı



Gran Hotel Ciudad



Formosa Bulvarı İstasyonu

### **KATALAN MÜZİK SARAYI, BARSELONA, İSPANYA**

Katalan Müzik Sarayı, mimar Lluís Domènech i Montaner tarafından 1908 yılında modernizm akımının etkisinde inşa edildi. Yapının tavan vitraylarında resmedilen güneş, tüm salonu yumuşacık bir renkle aydınlatıyor ve burası tüm mimarının en can alıcı kısmı. 1977 yılından beri UNESCO Dünya Mirası Listesi'nde yer alan ve görkemli vitray pencereleri sayesinde sadece bir konser salonu olarak tanımlanmayan bu yapı, aynı zamanda sergilere de ev sahipliği yapıyor.

bir gecede parlak gökyüzünü anımsattığı Dom Bosco'ya hayran kalmamak elde değil.

### **FORMOSA BULVARI İSTASYONU, KAOHSIUNG, TAYVAN**

Tayvan'ın Kaohsiung şehrinde işlek bir metro istasyonu olan Formosa Bulvarı İstasyonu, vitray sanatını günlük hayatın akışına dahil ediyor. İstasyonun çatısını oluşturan ve 4500'den fazla cam parçasından oluşan, 30 metre çapındaki eserin adı 'Işık Kubbesi'. Dört bölüme ayrılan kubbenin farklı bölümleri renkleriyle suyu, toprağı, ışığı ve ateşi simgeliyor.

### **SANTUARIO DOM BOSCO, BRASILIA, BREZİLYA**

1963 yılında Carlos Alberto Naves tarafından tasarlanan ve 19. yüzyılda yaşamış azizlerden Don Giovanni Bosco'ya ithaf edilmiş olan Dom Bosco Tapınağı'nın dış cephesindeki sade beton görünüm sizi aldatmasın. İçeriye girenleri mavi ile mor arasında 12 renk tonundan oluşan binlerce vitraydan oluşan duvarlar karşılıyor. Güneş ışığının vitraylardan geçerek masmavi bir okyanusu ya da yıldızlı



Santuario Dom Bosco





# ÇAYIROVA SPOR KULÜBÜ SPORCULARI MİLLİ TAKIM KADROSUNDA

ŞİŞECAM ÇAYIROVA SPOR KULÜBÜ, DURGUNSU KANO 2018 BAHAR KUPASI'NDAN BAŞARILI DERECELERLE DÖNDÜ.



Türkiye Kano Federasyonu tarafından düzenlenen Durgunsu Kano 2018 Bahar Kupası ve Aday Milli Takım Seçme Yarışları 30 Mart-1 Nisan 2018 tarihleri arasında Muğla Köyceğiz'de yapıldı. Sezonun ilk yarışı olan Bahar Kupası

kapsamında yarışlardaki sonuçlara göre Milli Takım kadrosuna seçilen sporcular uluslararası yarışmalarda ülkemizi temsil etmek için kamlarda yer alacak.

Durgunsu Kano 2018 Bahar Kupası için Eylül ayında antrenmanlarına başlayan Şişecam Çayırova Spor Kulübü, 15 Mart'ta Köyceğiz'de kampa girdi. Türkiye'nin 14 şehrinden 26 kulüp ve 194 sporcunun katılımıyla 30 Mart'ta başlayan ve 3 gün süren yarışlarda Çayırova Spor Kulübü bir kez daha önemli dereceler kazanarak Milli Takım kadrosuna 3 sporcu kazandı. Milli takıma seçilen Çayırova Spor Kulübü sporcuları Abbas Anıl Şen, Özge Uzar ve Sedanur Yılmaz oldu.

DURGUNSU KANO 2018 BAHAR KUPASI ŞİŞECAM ÇAYIROVA SPOR KULÜBÜ'NÜN ALDIĞI DERECELER		
<b>Büyük Bayanlar</b>	K1 200 m	3.'lük - Damla GÜLDOĞAN
<b>Genç Erkekler</b>	K1 1000 m	1.'lik - Abbas Anıl Şen
	K1 500 m	1.'lik
<b>Genç Bayanlar</b>	K1 200 m	1.'lik
	K1 500 m	2.'lik - Özge Uzar
	K1 500 m	3.'lük - Sedanur Yılmaz
	K1 200 m	2.'lik - Özge Uzar
<b>Minik Bayanlar</b>	K1 200 m	3.'lük - Sedanur Yılmaz
	K1 200m	2.'lik - Selin Sevin
	K1 200m	2.'lik - Ceren Gültekin





# ŞİŞECAM GÖNÜLLÜLERİNDEN DARÜLACEZE ZİYARETİ

Şişecam Topluluğu, kurumsal sosyal sorumluluk ilkesi kapsamında çalışmalarına devam ediyor. Şişecam çalışanlarından oluşan Şişecam Gönüllüleri ekibi, Yaşlılar Haftası kapsamında 24 Mart Cumartesi günü Darülaceze'ye gezi düzenledi. Şişecam Gönüllü çalışmaları kapsamında gerçekleştirilen ziyarette, Darülaceze yetkilileri

Şişecam gönüllülerine kurumla ve kurumun kuruluş amacı hakkında bilgi verdi. Konuşmalarda Darülaceze sakinlerinin yaşamsal ihtiyaçlarının yanı sıra sosyal ihtiyaçları ele alındı. Darülaceze'yi gezen Şişecam gönüllüleri, sohbet ettikleri Darülaceze sakinlerinin üretim yaparak gelir elde ettiği atölyeleri de ziyaret etti.

## DARÜLACEZE HAKKINDA:

1877-1878 Osmanlı-Rus savaşı ardından yaşanan göçlerle İstanbul'un nüfusu artmış ve yoksulluk yaygınlaşmıştı. Darülaceze fikri, bu koşullarda, gündeme geldi. II. Abdülhamid'in girişimiyle kurulan Darülaceze üstlendiği işlevler ve mimari yapısıyla modern bir sosyal kurum olmakla birlikte o dönem sosyal politikaya gösterilen özenin de bir simgesi oldu.

120 yıllık tarihi boyunca yüz bine yakın kişiye şefkat yuvası sunan Darülaceze, günümüzde yaşlı sakinlerin huzur içinde iyi bir yaşam sürmelerine odaklı bir sosyal kurum olarak varlığını sürdürüyor. Şu anda 600'e yakın kişi Darülaceze çatısı altında yaşıyor. Gönüllüleri, çalışanları ve sakinleri ile büyük bir aile olan Darülaceze, varlığını başışçılarınin destekleriyle sürdürürken, sakinleri de en büyük manevi desteği ziyaretçilerinden alıyor.







# ŞİŞECAM TOPLULUĞU'NDAN KAN BAĞIŞ KAMPANYASI



Şişecam Yönetim Kurulu Başkan Vekili ve Genel Müdür Prof. Dr. Ahmet Kırmancı da kan bağışında bulunarak kampanyaya destek oldu.





**ŞİŞECAM**

**TÜRK KIZILAYI**  
1868

**Yardımsseven olmak  
Şişecam Gönüllülerinin kanında var!**

Tarih: 30-31 Ocak 2018  
Yer: Şimdi Odası D Blok -1. Kat  
Bağış Saatleri: 08.00-16.00

**168 KAN BAĞIŞ MERKEZİ**  
168 KAN BAĞIŞ MERKEZİ

**TÜRKÖK KÖK HÜCRE**  
T.C. Sağlık Bakanlığı

[www.karver.org](http://www.karver.org)

TÜRKİYE'NİN DÖRT BİR YANINDAKİ ŞİŞECAM ÇALIŞANLARI, KAN BAĞIŞ KAMPANYASINA KATILARAK KIZILAY'A DESTEK OLUYOR.



de gerçekleşti. Kızılay Kuzey Marmara Bölge Müdür Vekili ve Kartal Kan Bağış Merkezi Müdürü Dr. Tanju Levent Çetinkaya, 30 Ocak günü Şişecam Genel Merkezi'ni ziyaret ederek Şişecam Topluluğu ile imzalanan protokolü teslim etmek üzere Şişecam Topluluğu İnsan Kaynakları ve Kurumsal İletişim Başkanı Şengül Demircan ile bir araya geldi. Kan bağışının önemine dikkat çekmek ve Kızılay'a destek olmak üzere gönüllü kan bağışı yapan Şişecam çalışanları Ocak 2018'den bu yana yürütülen kampanyaya yüksek bir katılımı buluyor.

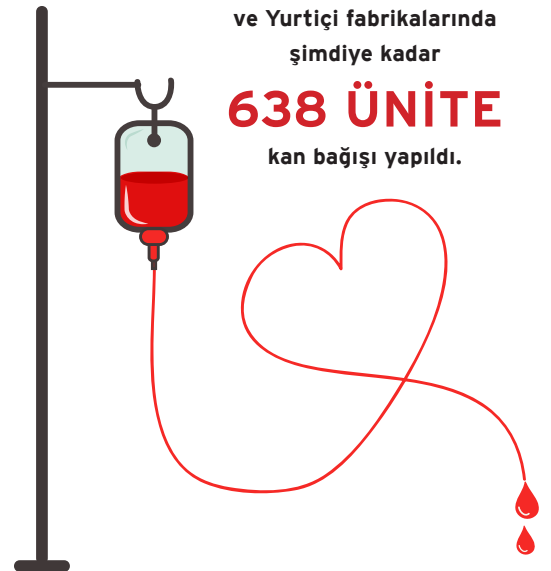
Şişecam Topluluğu, toplumsal duyarlılığı ve farkındalığı artırmak için gerçekleştirdiği sosyal sorumluluk faaliyetlerine hız kesmeden devam ediyor. Türk Kızılayı ile iş birliği yapan Şişecam Topluluğu, gönüllü çalışanlarıyla kan bağışı kampanyası gerçekleştirerek örnek bir çalışmaya daha imza atıyor.

Ülkenin ihtiyacı olan kan bağışının, bilinçli ve düzenli kan bağışçılarından karşılanması için Kızılay tarafından başlatılan destek kampanyasına katılan Şişecam Topluluğu çalışanları, 17 farklı noktada Kızılay'a kan bağışında bulunuyor. Kampanya kapsamında, Topluluğun Mersin, Bursa, Eskişehir, Denizli, Kırklareli, Ankara ve Kocaeli'nde yer alan üretim tesislerinin yanı sıra İstanbul'da yer alan Şişecam Genel Merkezi, ile Kocaeli Gebze'deki Şişecam Bilim ve Teknoloji Merkezi'nden de bağışta bulundu. Bu geniş çaplı destek için Kızılay ve Şişecam Topluluğu arasında bir protokol

**Ocak 2018'de başlayan kampanya ile Şişecam Topluluğu Genel Merkez ve Yurtiçi fabrikalarında şimdiye kadar**

**638 ÜNİTE**

**kan bağışı yapıldı.**





# Şimdi! İLE DOPDOLU ETKİNLİKLER

ŞİŞECAM TOPLULUĞU SOSYAL AKTİVİTELER KULÜBÜ ŞİMDİ! YENİ YILDA DA KEYİFLİ ETKİNLİKLER SÜRDÜRMEYE DEVAM EDİYOR.

## ŞİŞECAM'DA

### YENİ YIL HEYECANI

Şişecam Topluluğu, yeni yılı birbirinden eğlenceli aktivitelerle karşıladı. Şimdi! tarafından Topluluk genelinde düzenlenen etkinliklere katılan Şişecam çalışanları, Milli Piyango Satışı, Tombala, Şanslı Tepsi, Hediye Çekilişi gibi geleneksel yılbaşı eğlencelerinde hep birlikte keyifli vakit geçirirken sürpriz hediyeler de kazandı.



## EĞLENCE VE SANAT

### BİR ARADA

Şimdi! Cam Füzyon Atölyeleri ile keyifli bir etkinlik düzenledi. Çalışmalarda renkli cam parçalarının bir araya getirilip fırınlanmasıyla çeşitli objeler yapıldı. Tabak, kase, cam tablo gibi ürünler tasarlayan atölye katılımcıları rengarenk parçalar hazırladı.



## ŞİMDİ!

### İLE TİYATRO MARATONU

Kış aylarıyla birlikte kapalı mekan etkinlikleri için artan talepler, keyifli bir tiyatro organizasyonu ile sonuçlandı. Şimdi! temsilcileri ve Şişecam çalışanlarının önerileriyle hazırlanan tiyatro programı ile sezonun en sevilen oyunları izlendi. Şişecam çalışanları, düzenlenen organizasyonla Bir Zamanlar Gazino'da, Woyzeck, Bütün Çılgınlar Sever Beni, Ferhangi Şeyler, Boşananlar Kulübü ve Çehov Kabare gibi kapalı gişe oynayan oyunları birlikte izleme keyfi yaşadı.



## ŞİŞECAM'DA

### BOZA KEYFİ

Kış aylarının vazgeçilmez içeceği boza, Şişecam Genel Merkezi'nde çalışanlara geleneksel bir lezzet sundu. Genel Merkez'de satışı yapılan boza, çalışanlardan yoğun bir ilgi gördü.





# ŞİMDİ!

## DÜNYA KADINLAR GÜNÜ'NÜ ANLAMLI BİR HEDİYE İLE KUTLADI

Şimdi! Şişecam kadınların Dünya Kadınlar Günü'nü, kadınlara destek olarak kutladı. Şişecam Topluluğunun kadın çalışanları için 8 Mart Kadınlar Günü hediyesi olarak Mardinli kadınların 'Hayatım Yeni Bahar' projesindeki el emeği ürünleri seçildi. Kadınlara destek amacıyla kurulan 'Hayatım Yeni Bahar' platformu, Mardinli kadınların el emeklerini ekonomiye kazandırma amacıyla faaliyet gösteriyor.



# ŞİŞECAM

## KURUMSAL OYUNLARA HAZIR!

Corporate Games (Kurumsal Oyunlar) organizasyonunda bu yıl Şişecam Topluluğunu temsil edecek sporcular belirlendi. Topluluk genelinden yapılan başvurular farklı kriterler kapsamında değerlendirildi. Değerlendirme sonucu belirlenen 94 kişilik katılımı Şişecam, bu yıl da oyunlara en fazla sporcuyu gönderen firmalardan biri oldu. Organizasyonda geçtiğimiz yıllarda da yer alan Şişecam bu yıl, Bowling, Karting, Masa Tenisi, Satranç, Tenis, Yelken ve Yüzme branşlarındaki yarışlara katılacak.



# 14 ŞUBAT'A ÖZEL

## SEVGİ DOLU HEDİYELER

Şanslı Tepsi, bu kez 14 Şubat Sevgililer Günü için sürpriz yaparak Şişecam çalışanlarına sevgi dolu hediyeler kazandı. Fabrika yemekhanelerinde düzenlenen etkinlikte, yemek tepsisinin altında Şimdi! etiketini bulan şanslı Şişecamlılar sürpriz hediyelerin sahibi oldu.









1. ŞİŞECAM'IN ULUSLARARASI SATIŞLARI 6.8 MİLYAR TL'Yİ BULDU DÜNYA - 01.03.2018 - Sayfa 1
2. MİLYARLIK YATIRIMLA KÂR PATLAMASI POSTA - 01.03.2018 - Sayfa 1
3. ŞİŞECAM GRUBU'NDAN 1 MİLYAR TL YATIRIM STAR - 01.03.2018 - Sayfa 1
4. DOMESTIC GLASS PRODUCER TO ACQUIRE FACTORY IN ITALY INSIDE BUSINESS - 05.02.2018 - Sayfa 1
5. ŞİŞECAM GRUBU İTALYA YOLCUSU CUMHURİYET - 04.02.2018 - Sayfa 1
6. 2018 SOHBETLERİ - ŞİŞECAMKAPILARINI START-UP'LARLA AÇIYOR DÜNYA - 22.01.2018 - Sayfa 2
7. GÖZÜNÜ MİMARİ CAM PAZARINA DİKTİ/ŞİŞECAM İTALYA'DA FABRİKA ALACAK TÜRKİYE - 04.02.2018 - Sayfa 1
8. ŞİŞECAM'DAN 480 MİLYON TL'LİK YENİ FIRIN YATIRIMI VATAN - 11.01.2018 - Sayfa 1
9. 2018 SOHBETLERİ - ŞİŞECAM, HEM YURTİÇİNDE HEM YURTDIŞINDA START-UP'LARLA İLGİLENİYOR DÜNYA - 22.01.2018 - Sayfa 1
10. ŞİŞECAM İTALYA'DA FABRİKA ALARAK PİYASAYI DOMİNE EDECEK KARAR - 04.02.2018 - Sayfa 1
11. ŞİŞECAM 'ÇİZME'Yİ AŞTI HABERTÜRK - 04.02.2018 - Sayfa 1
12. ŞİŞECAM'IN GELİRLERİ 11 MİLYARI AŞTI HABERTÜRK - 01.03.2018 - Sayfa 1
13. ŞİŞECAM'DAN 2017'DE 1.7 MİLYAR TL KÂR MİLLİYET - 01.03.2018 - Sayfa 1
14. ŞİŞECAM 130 MİLYON DOLARLIK FIRIN AÇACAK DÜNYA - 10.01.2018 - Sayfa 1
15. ŞİŞECAM RAKİPLERİYLE ARAYI AÇACAK YATIRIMA BAŞLIYOR DÜNYA - 10.01.2018 - Sayfa 2
16. DÜZCAM ÜRETİMİNDE AVRUPANIN EN BÜYÜĞÜ OLAN ŞİŞECAM'DAN YENİ HAMLE YAPI MALZEME - 01.03.2018 - Sayfa 1
17. TASAIRIMIN CAMLA RANDEVUSU MAISON FRANCAISE - 01.02.2018 - Sayfa 1
18. SEZGİN AKSU PAŞABAHCİ MAĞAZALARI OMNIA SU KOLEKSİYONU TASARIMCISI TAŞARIM - 01.01.2018 - Sayfa 1-3
19. ŞİŞECAM DÜNYAYI CAM AMBALAJLA KAPLIYOR! PHARMA TURKEY - 01.01.2018 - Sayfa 1
20. SENBEN & BENSEN VATAN - 11.02.2018 - Sayfa 1
21. SUDAN İLHAM ALAN CAM JETLIFE - 01.03.2018 - Sayfa 1-4
22. FARKLI VE ŞİK ARMAĞANLAR MİLLİYET CADDE - 08.03.2018 - Sayfa 1
23. PAŞABAHCİ YENİ MAĞAZASINDA YENİ ŞAFAK ALIŞVERİŞ - 13.02.2018 - Sayfa 1-4
24. 14 ŞUBAT KOLONYASI HÜRRIYET KELEBEK - 09.02.2018 - Sayfa 1





## ŞİŞECAM İŞ SAĞLIĞI VE GÜVENLİĞİ POLİTİKASI

Üretim faaliyetlerimizin tüm aşamalarını sağlıklı ve güvenli bir çalışma ortamında gerçekleştirmeyi hedeflemekteyiz. Bu hedef doğrultusunda sağlıklı bireylerin ve işgücünün oluşturulmasına yönelik sorumluluğumuzun gereği olarak;

İş kazalarının ev meslek hastalıklarının önlenmesi için gerekli tedbirleri belirleyerek uygulamayı ve uygulatmayı,

• Çalışanların katılımını sağlayarak risk değerlendirmesi yapmayı ve kabul edilebilir risk seviyesine ulaşmayı,

• Sağlıklı ve güvenli bir çalışma ortamı için güvenli ekipman ve uygun teknolojiler kullanmayı,

• İş sağlığı ve güvenliği uygulamalarının iyileştirilmesi çalışmalarına organizasyonun her kademesinin ve

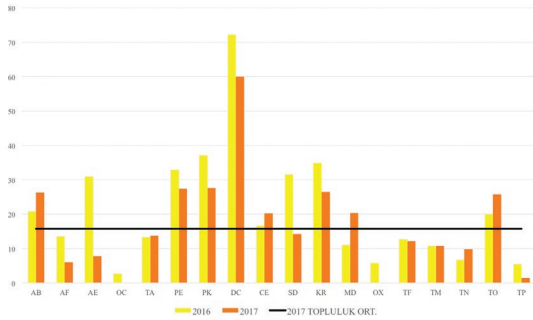
paydaşlarımızın katılımını sağlamayı,

• İş Sağlığı ve Güvenliği kültürünü oluşturmayı ve yaşam tarzı haline getirmeyi benimsiyoruz. Bu doğrultuda;

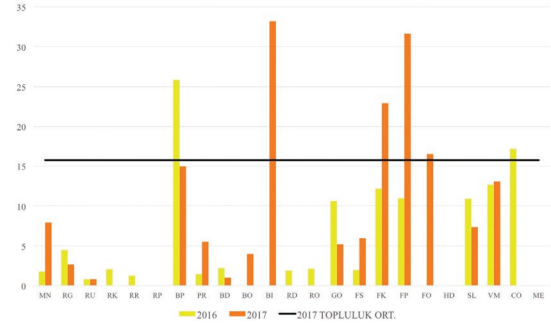
• İş Sağlığı ve Güvenliği konusundaki yasal yükümlülükleri, ilgili standartları ve şartları karşılamayı,

• İş Sağlığı ve Güvenliği konusunda proaktif bir yaklaşım ile süreçlerimizi sürekli iyileştirmeyi ve performansımızı artırmayı,

• İş Sağlığı ve Güvenliği ilkelerimizin benimsenmesi için çalışanlarımıza ve hizmet aldığımız alt işveren/ tedarikçi firmaların çalışanlarına, ziyaretçilere, stajyerlere yönelik eğitim ve etkinlikleri geliştirerek sürdürmeyi, beyan ve taahhüt ederiz.



T. Şişe Ve Cam Fabrikaları A.Ş.  
Yurt İçi Fabrikaları Kaza Sıklık Oranları  
2017 Yılı



T. Şişe Ve Cam Fabrikaları A.Ş.  
Yurt Dışı Fabrikaları Kaza Sıklık Oranları  
2017 Yılı

OCAK-ŞUBAT-  
MART 2018  
TARİHLERİNDE  
GERÇEKLEŞTİRİLEN  
TOPLU İŞ  
SÖZLEŞMESİ  
FAALİYETLERİ;

## TOPLU İŞ SÖZLEŞMESİ FAALİYETLERİ

### GLASSCORP S.A. ROMANYA İŞYERİNDE TOPLU İŞ SÖZLEŞMESİ SÜRECİ ANLAŞMA İLE SONUÇLANDI

Glasscorp Sendikası ile 09.10.2017 tarihinde Bükreş'te yapılan toplantı ile başlayan yeni dönem Toplu İş Sözleşmesi görüşmeleri 29.01.2018 tarihinde anlaşma ile sonuçlandı. Toplu İş Sözleşmesi 01.02.2018-31.01.2019 tarihleri arasında 2 yıl süre ile yürürlükte kalacaktır.

### CAMIŞ AMBALAJ SAN. A.Ş.'DE TOPLU İŞ SÖZLEŞMESİ SÜRECİ DEVAM EDİYOR

Camiş Ambalaj San. A.Ş.'de yürürlükte olan 14. Dönem Toplu İş Sözleşmesi'nin süresi 31.12.2017 tarihinde sona erdi ve Selüloz-İş Sendikası ile yeni dönem Toplu İş Sözleşmesi görüşmeleri 18.01.2018 tarihinde yapılan toplantı ile başladı. Dördüncü toplantı 15.03.2018 tarihinde gerçekleştirildi.

### SODA SAN. A.Ş.'DE TOPLU İŞ SÖZLEŞMESİ SÜRECİ DEVAM EDİYOR

Soda San. A.Ş.'ye bağlı Soda ve Kromsan Fabrikalarında

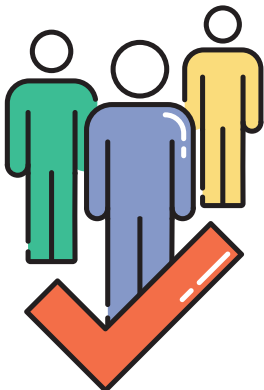
yürürlükte olan 17. dönem Toplu İş Sözleşmesi'nin süresi 31.12.2017 tarihinde sona erdi ve Petrol-İş Sendikası ile yeni dönem Toplu İş Sözleşmesi Görüşmeleri 15.12.2017 tarihinde yapılan toplantı ile başladı. Altıncı toplantı 21.03.2018 tarihinde gerçekleştirildi. Toplu İş Sözleşmesi süreci devam etmektedir.

### ŞİŞECAM FLAT GLASS ITALY'DE TOPLU İŞ SÖZLEŞMESİ SÜRECİ DEVAM EDİYOR

Düzcam Grubuna ait iştiraklerimizden İtalya Udine'de kurulu Şişecam Flat Glass Italy Fabrikasında Toplu İş Sözleşmesi görüşmeleri USI Sendikası ile devam etmektedir.

### ŞİŞECAM OTOMOTİV A.Ş. FRITZ ASZOD İŞYERİNDE TOPLU İŞ SÖZLEŞMESİ SÜRECİ BAŞLADI:

Düzcam Grubuna ait iştiraklerimizden Macaristan'da kurulu Fritz Aszod Fabrikasında Aszod Sendikası ile 14.02.2018 tarihinde başlayan Toplu İş Sözleşmesi görüşmeleri devam etmektedir.





# TİP 2 DİYABETTE ERKEN TANININ ÖNEMİ



## HAZIRLAYAN:

DR. FATİH HAMŞİOĞLU  
Topluluk Endüstri İlişkileri  
Direktörlüğü İş ve Meslek  
Hastalıkları Müşaviri

TİP 2 DİYABET (ŞEKER  
HASTALIĞI) EN YAYGIN  
OLAN DİYABET TİPIDİR.  
ÇOĞUNLUKLA GEÇ  
TEŞHİS EDİLEN TİP  
2 DİYABET, ERKEN  
TANI, DOĞRU MEDİKAL  
TEDAVİ, UYGUN  
BESLENME, DÜZENLİ  
EGZERSİZ İLE KONTROL  
ALTINA ALINABİLİR.

**T**ip 2 diyabet, enerji için kullanılan glikozun (şekerin), hücre içine girememesi sonucu kan glikoz seviyesinin artmasıyla gelişen sistematik bir hastalıktır. Bu durum, zamanla doku hasarlarına neden olur.

## Belirtileri:

- Aşırı susama
- Çok su içme
- İdrar artışı
- Halsizlik
- Eller ve ayaklarda karıncalanma ve uyuşma
- Yaraların geç iyileşmesi
- Sık sık mikrobik hasatlıklara yakalanma

## Etkileri

Kan glikoz seviyesinin uzun süre yüksekliği, küçük damarlarda hasarlara yol açarak göz, böbrek ve çevre sinirlerde doku hasarına; büyük damarlarda ise damar sertliğine neden olarak kalp, beyin ve bacak damarlarında daralma ve tıkanmalara neden olabilir.



## Tip 2 Diyabet Hastalığında Risk Faktörleri

- Genetik - Ailede diyabet hastalarının olması.
- Kilo - Tip 2 diyabet hastalarının %80'i aşırı kiloludur.
- Yaş - Tip 2 diyabet genelde 40 yaşından sona görülür ve yaşla birlikte oluşma ve ilerleme riski artar.
- Hareketsizlik - Aktif bir yaşam tarzı olmayanlarda daha erken yaşlarda ortaya çıkabilir.
- Gebelik - Gebelik diyabeti olarak tanımlanan gestasyonel diyabet ise anne adaylarının %2 ila %5'inde görülüyor. Hamilelik süreciyle gelişen bu vakalar daha sonra Tip 2 diyabete dönüşme riski taşıyor.

## Erken tanının önemi:

Yukarıda geçen belirtileri ve risk faktörlerini taşıyan kişiler, belirli aralıklarda hekim kontrolünde ve hastane şartlarında tetkik edilmelidir. Bu tetkikler, erken tanı sağlayarak daha etkili bir tedavi sürecinin yürütülmesine olanak tanır.

## Erken tanı ile;

- hastada komplikasyonlar sonucu doku hasarlarının oluşumu engellenebilir veya en aza indirilebilir,
- ilaç tedavisine erken başlanabilir,
- doğru beslenme ve spor düzeni ile uygun bir yaşam tarzı belirlenerek
- daha sağlıklı bir yaşam sağlanabilir.

## Basit önlemler:

Tip 2 diyabette kontrol edilebilir risk faktörleri de vardır. Bunların başında sağlıklı ve düzenli beslenme geliyor. Beslenme alışkanlıkları düzenli olan kişilerde şeker hastalığının ortaya çıkma riski daha düşük olur. Spor ve sosyal aktiviteler de vücuda doğal bir koruma sağlar. Sağlıklı beslenme, spor ve kilo kontrolü kadar önemli olan bir başka konu ise uyku düzeni. Düzenli saatlerde ve yeterince uyumak, birçok sağlık sorununa olduğu gibi diyabete karşı da vücudu korur.





  
**ŞİŞECAM**